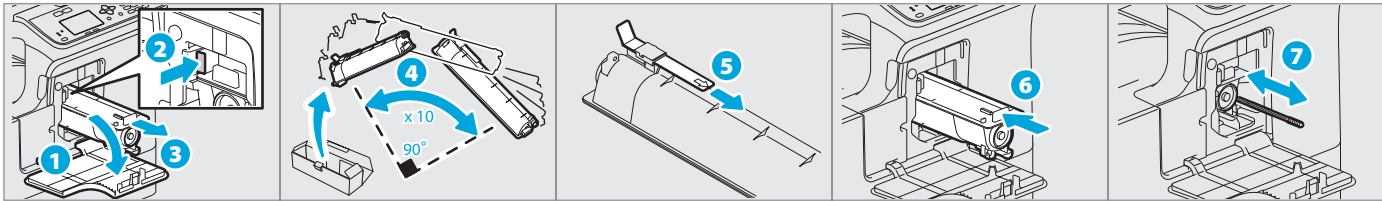


故障排除

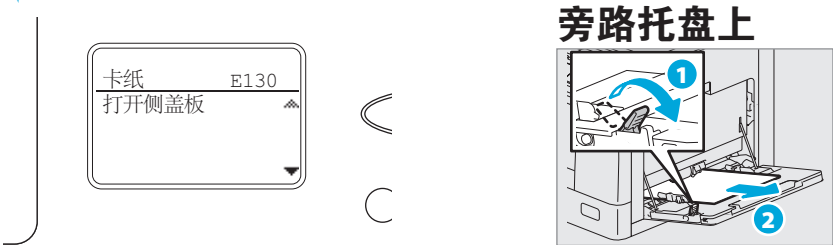
墨粉盒空

《基本功能操作手册》：第六章

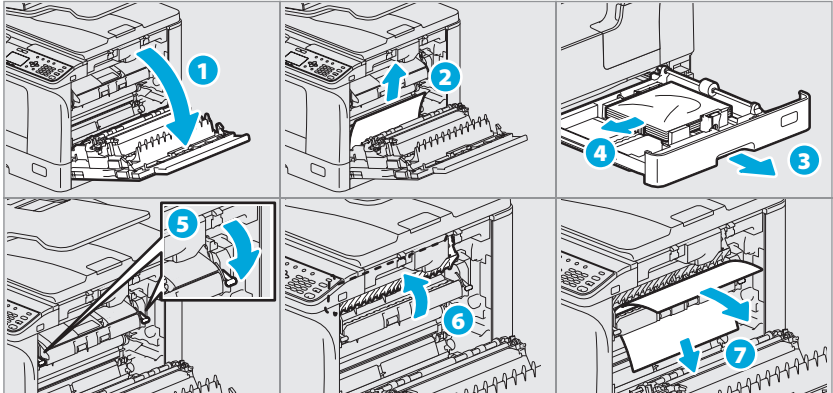


卡纸

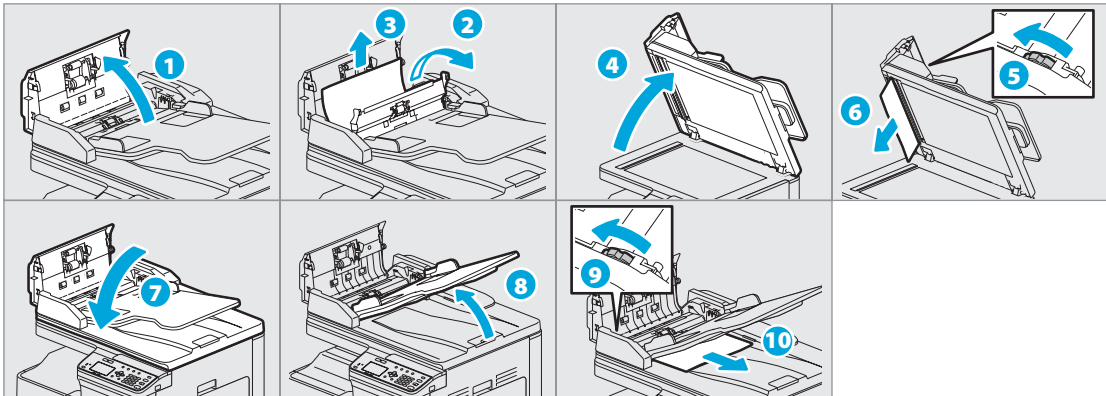
《基本功能操作手册》：第六章



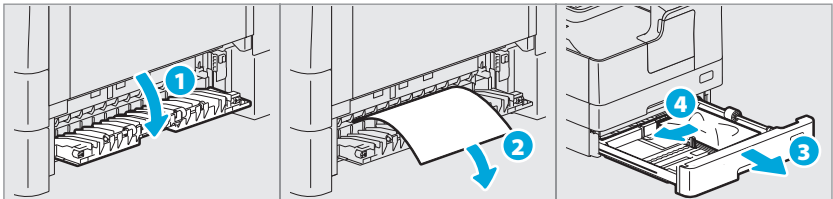
侧盖板内



自动双面输稿器内



供纸单元内

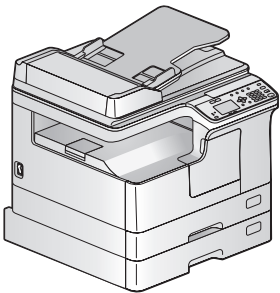


TOSHIBA
Leading Innovation >>>

多功能数码复印机
DP-2303A

(e-STUDIO2303A)

快速指南



本快速指南描述设备的各组件、准备工作、基本操作和故障排除。请在使用设备前，务必首先阅读《安全信息手册》（印刷）。随机的DVD光盘中有设备的使用手册(PDF文件)。

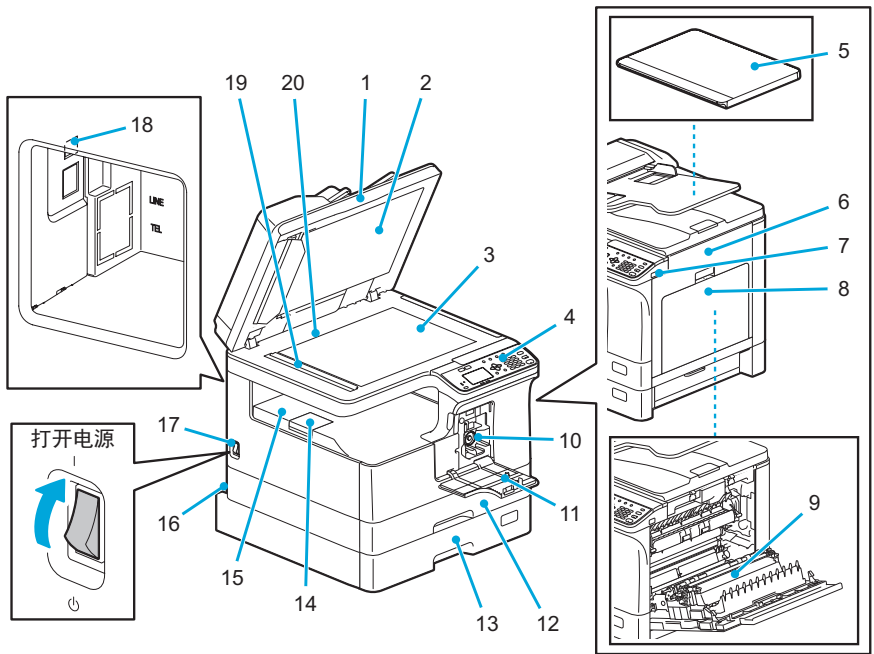
商标

本指南中的公司名称和产品名称分别是相应公司的商标。

组件描述

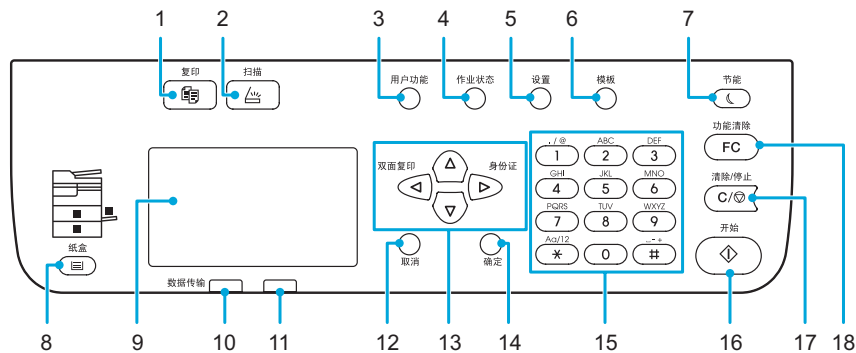
设备

《基本功能操作手册》：第一章



- 1. 自动双面输稿器 (RADF, 选购)
- 2. 稿台白板
- 3. 原稿玻璃
- 4. 控制面板
- 5. 稿台盖板
- 6. 侧盖板
- 7. USB接口
- 8. 旁路托盘
- 9. 自动双面单元 (ADU, 选购)
- 10. 墨粉盒
- 11. 前盖板
- 12. 纸盒
- 13. 供纸单元 (PFU, 选购)
- 14. 出纸限位块
- 15. 接纸盘
- 16. 电源输入插口 (背面)
- 17. 电源开关
- 18. USB终端 (4插脚)
- 19. 扫描区域
- 20. 原稿标尺

控制面板



- 1. 复印
- 2. 扫描
- 3. 用户功能
- 4. 作业状态
- 5. 设置
- 6. 模板
- 7. 节能
- 8. 纸盒
- 9. LCD屏幕
- 10. 数据传输
- 11. 警告
- 12. 取消
- 13. 确定
- 14. 数字键
- 15. 开始
- 16. 清除/停止
- 17. 功能清除
- 18. 功能清除

Printed in China 6LJ82676100
DP-2303A Ver00 F 2015-06

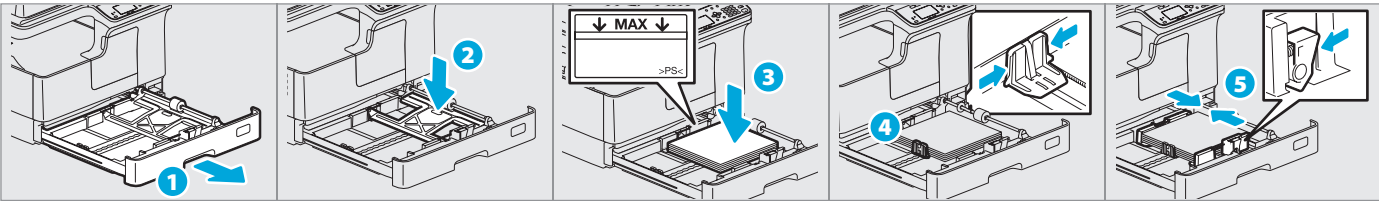
©2015 TOSHIBA TEC CORPORATION 版权所有,不得翻印

使用前

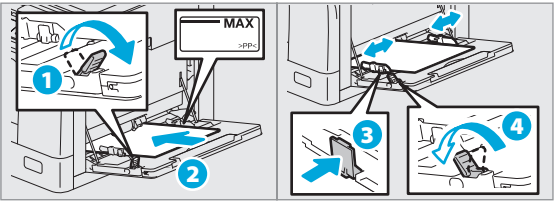
放置纸张

《基本功能操作手册》：第一章

纸盒



旁路供纸



设置纸盒纸张尺寸

当您在纸盒放置纸张时，会出现弹出窗口。请根据指示进行纸张尺寸设置。（当“设置提示”功能设置为“有效”时。）

驱动安装

《软件安装手册》：第二章

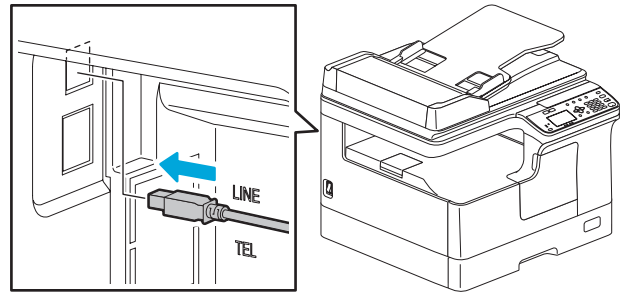
安装驱动需要管理员权限。
在Windows 7、Windows 8、Windows Server 2008 R2或Windows Server 2012操作系统上，请使用安装程序。

使用安装程序进行安装的注意事项

- 退出所有运行程序。
- 如果安装程序未能自动开始，请双击DVD中的“Setup.exe”。

连接计算机

安装驱动前，请使用USB线连接设备与电脑。



使用安装程序

- 关闭所有运行的应用程序。
- 确认设备处于开机状态。
- 将DVD插入计算机光驱中。
- 双击“Setup.exe”。
- 根据屏幕上显示的对话框进行操作。

使用即插即用功能

- 打开设备电源。
- 根据屏幕上显示的对话框进行操作。

打印、扫描功能可用。

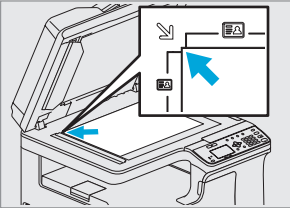
基本操作

复印

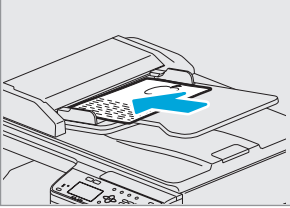
《基本功能操作手册》：第二章

- 放置原稿。

原稿玻璃



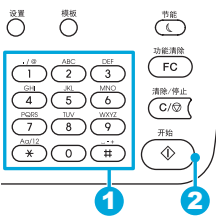
自动双面输稿器



- 按[复印]键并进行复印设置。



- 按数字键1键入所需份数，按[开始]键2开始复印。



停止复印

按[清除/停止]键。

复印后，重新设置设定和LCD屏幕

按[功能清除]键。

快捷键

按<： “双面复印”
按>： “身份证”

打印

《基本功能操作手册》：第三章

- 在[文件]菜单中选择[打印]。
- 选择所需的打印机1，然后单击[首选项]2。



- 设置打印选项，单击[确定]。
- 单击[打印]（[确定]）。

扫描

《基本功能操作手册》：第四章

扫描到USB

- 放置原稿。
- 按[扫描]键。
- 将USB插入设备，稍等片刻。
- 按▽或△来选择“USB”，然后按[确定]键。
- 按▷进行所需的扫描设置。
- 按[开始]键来扫描文件。

TWAIN扫描

- 放置原稿。
- 启动TWAIN兼容性应用程序。
- 从应用程序[文件]菜单中选择设备。
- 从应用程序[文件]菜单中选择菜单进行扫描。
- 进行扫描设置，然后单击[扫描]键。

《基本功能操作手册》：第二章，第四章

模板

注册模板

- 按[复印]或[扫描]键。
- 进行注册为模板的功能设置。
- 按[模板]键。
- 按▽或△来选择“登记”，然后按▷。
- 按▽或△来选择模板，然后按[确定]键。

调用模板

- 按[复印]或[扫描]键。
- 按[模板]键。
- 按▽或△来选择“调用”，然后按▷。
- 按▽或△来选择模板，然后按[确定]键。