

# A850 升级工具使用说明

2013-07-15

## 1, 适用机型及版本要求

a, 适用于 A850 手机。

## 2, 使用的升级线

标准USB-Micro USB线



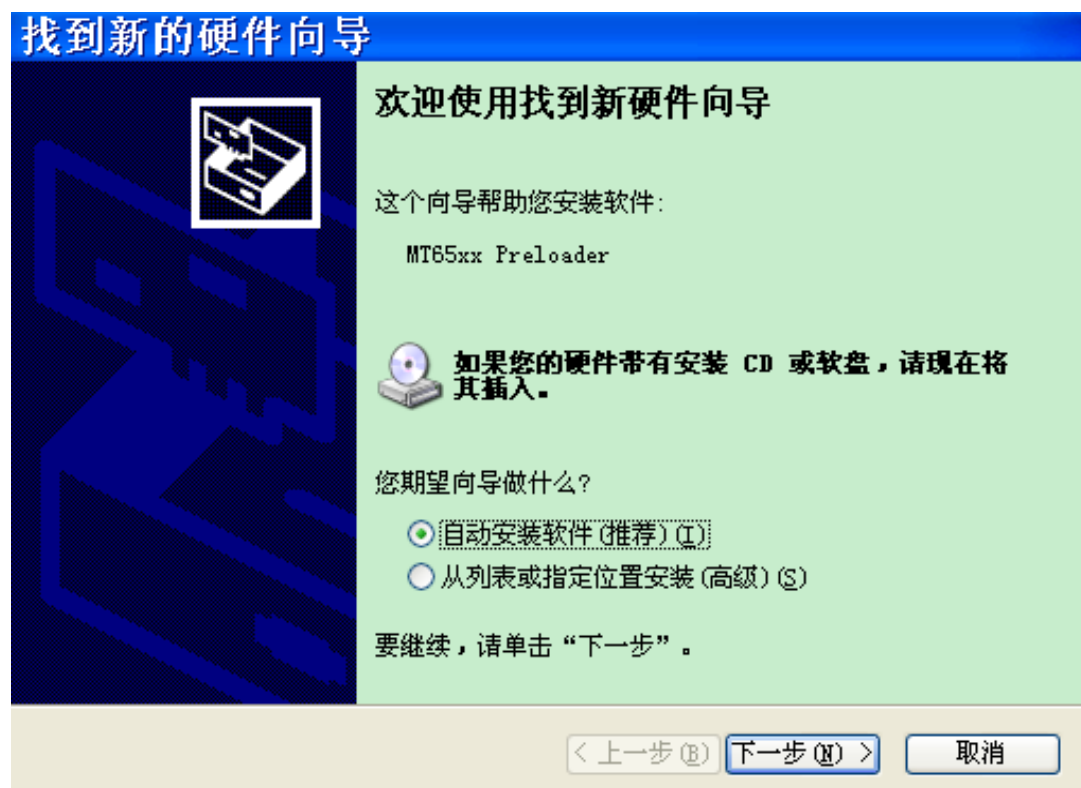
## 3, 备份手机内置 SD 卡里的资料

在手机开机的状态下用升级线连接手机和电脑把重要的用户数据拷贝到 PC 上保存，待升级成功后再拷贝回来。

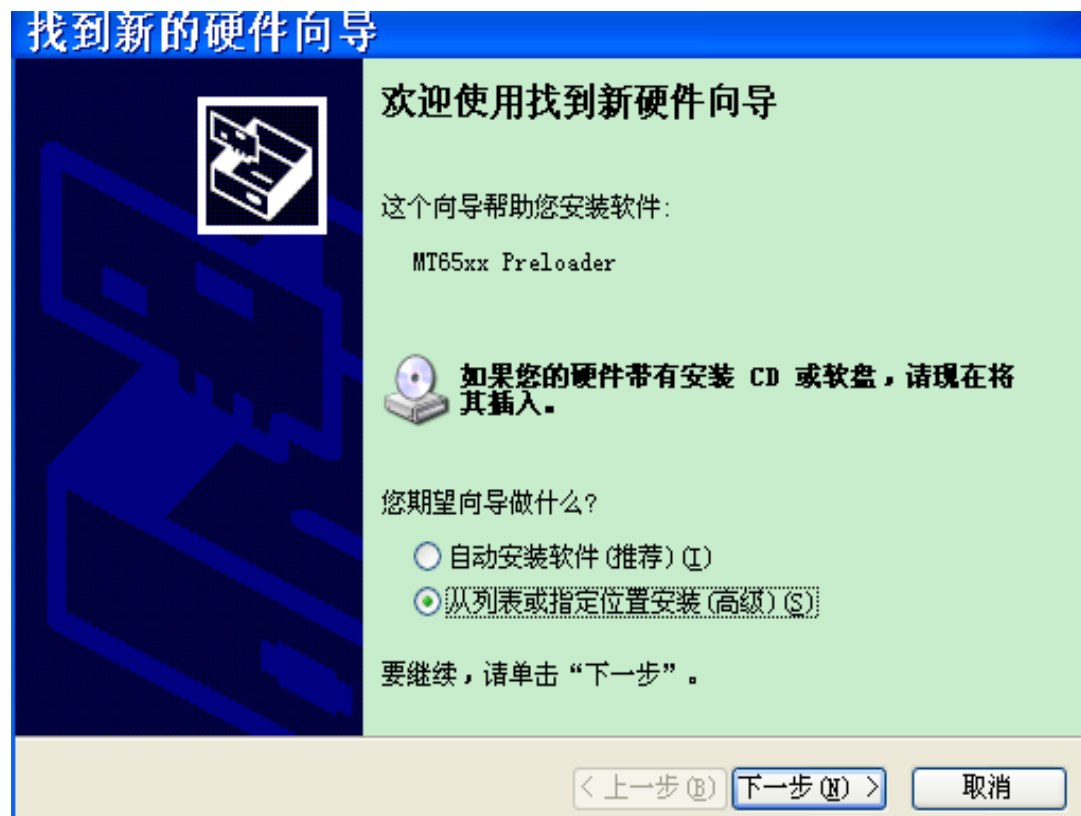
**注意：如未进行此步骤，升级后手机内置 SD 卡上的所有内容将丢失。**

#### 4, 驱动安装

手机关机，用升级线连接手机和电脑，当 PC 未安装过驱动时会弹出新硬件向导，如下：



选择“从列表或指定位置安装（高级）(S)”



点击下一步

硬件更新向导

请选择您的搜索和安装选项。

在这些位置上搜索最佳驱动程序(S)。

使用下列的复选框限制或扩展默认搜索，包括本机路径和可移动媒体。会安装找到的最佳驱动程序。

☐ 搜索可移动媒体 (软盘、CD-ROM...) (M)

☒ 在搜索中包括这个位置 (Q):

\SP\_Flash\_Tool\_v3.1216.02\SP\_Drivers\_v1.5

浏览 (R)

☐ 不要搜索。我要自己选择要安装的驱动程序 (N)。

选择这个选项以便从列表中选择设备驱动程序。Windows 不能保证您所选择的驱动程序与您的硬件最匹配。

< 上一步 (B)

下一步 (N) >

取消

点击“浏览”选择升级工具发布包里的目录\SP\_Drivers\_v1.5 进行驱动安装。

5，运行程序 Flash\_tool.exe，初始界面如下

Smart Phone Flash Tool (Runtime Trace Mode)

File Action Options Window Help

Download

Read back

Memory Test

Format

Firmware -> Upgrade

Download

Stop

☐ DA DL All With Check Sum

Download Agent

E:\项目资料\ALTAI(A820)\tools\20121211\_SP\_MDT\_exe\_v3.1250.00.rar\SP\_Flash\_Tool\_v3.1250.2.100\MTK\_AllInOne\_DA

Scatter-loading File

Authentication File

Certification File

Nand Util File

Download Agent

Scatter-loading

Auth File

Cert File

Nand Util File

name	region address	begin address	end address	location

<

>

0%

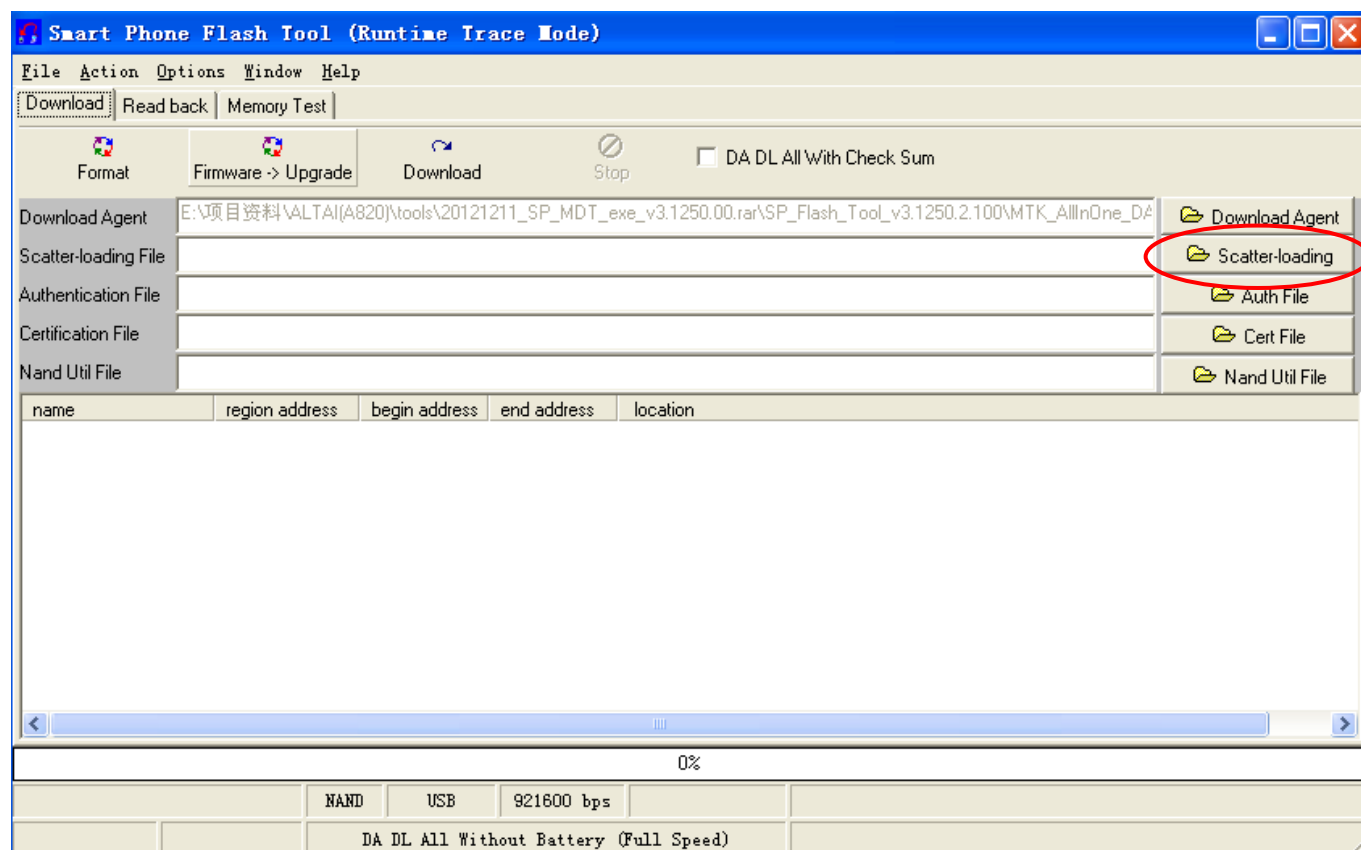
NAND

USB

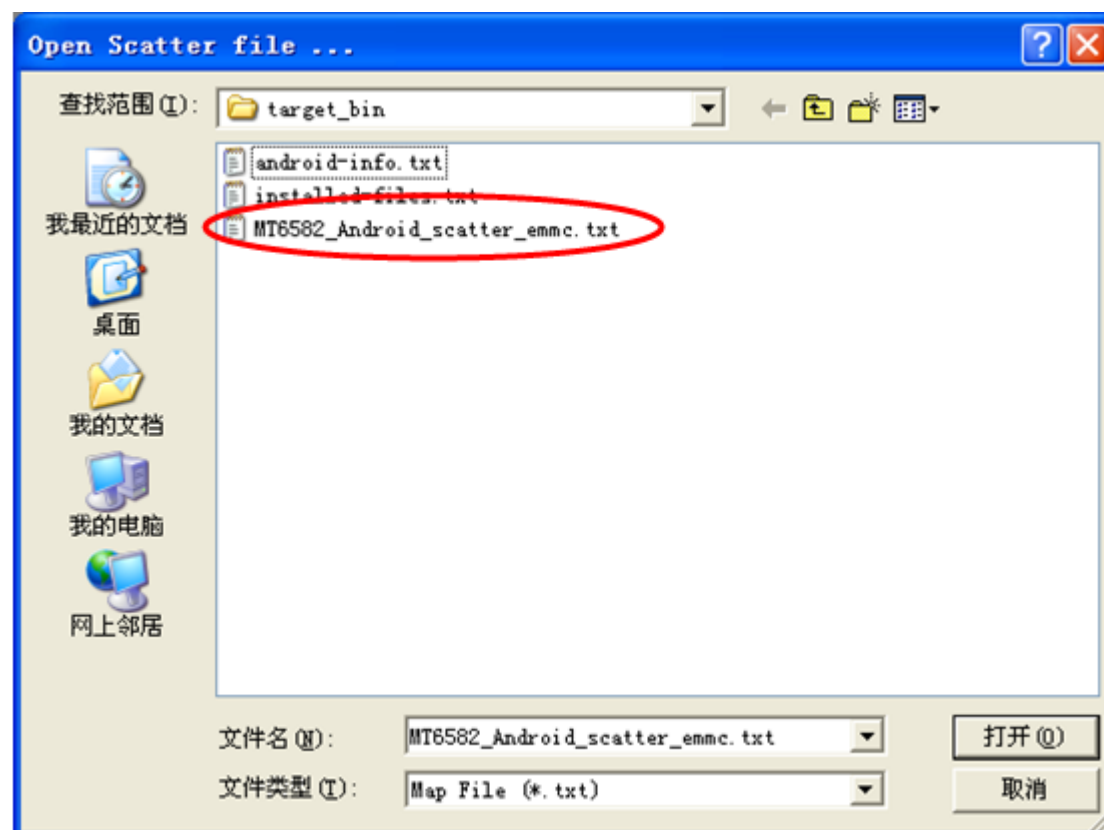
921600 bps

DA DL All Without Battery (Full Speed)

## 6, 点击 Scatter-loading

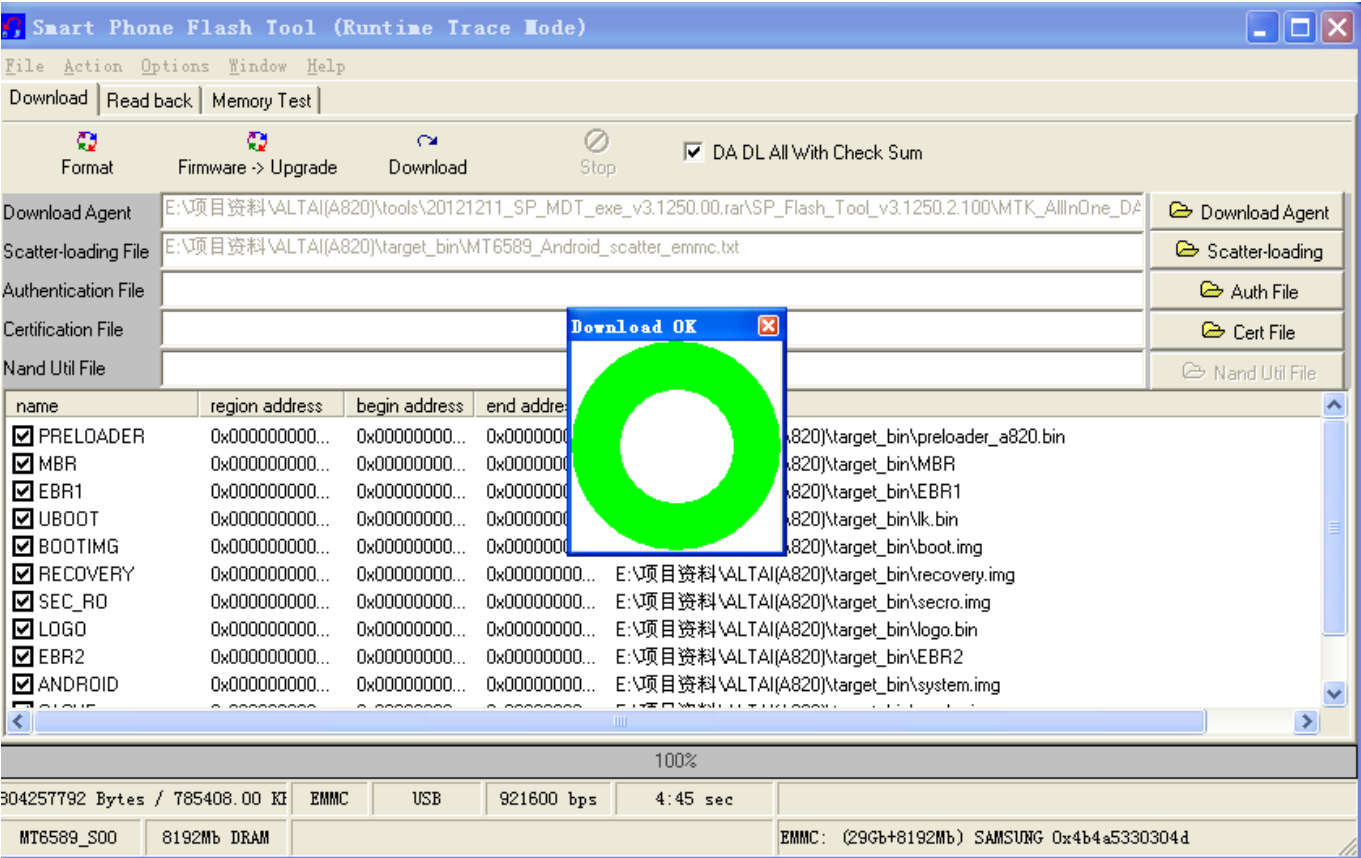


选择手机升级软件包里的 scatter 文件





9，升级成功界面如下



10，把步骤 3 备份在 PC 上的重要数据拷贝回手机。

11，检查升级信息

- a、检查软件版本：按数字键 #####5993# ；
- b、检查 IMEI 号：按数字键 \*#06# ；