

# X2 升级工具使用说明

2014-08-12

## 1, 适用机型及版本要求

a, 适用于 X2 手机。

## 2, 使用的升级线

标准USB-Micro USB线



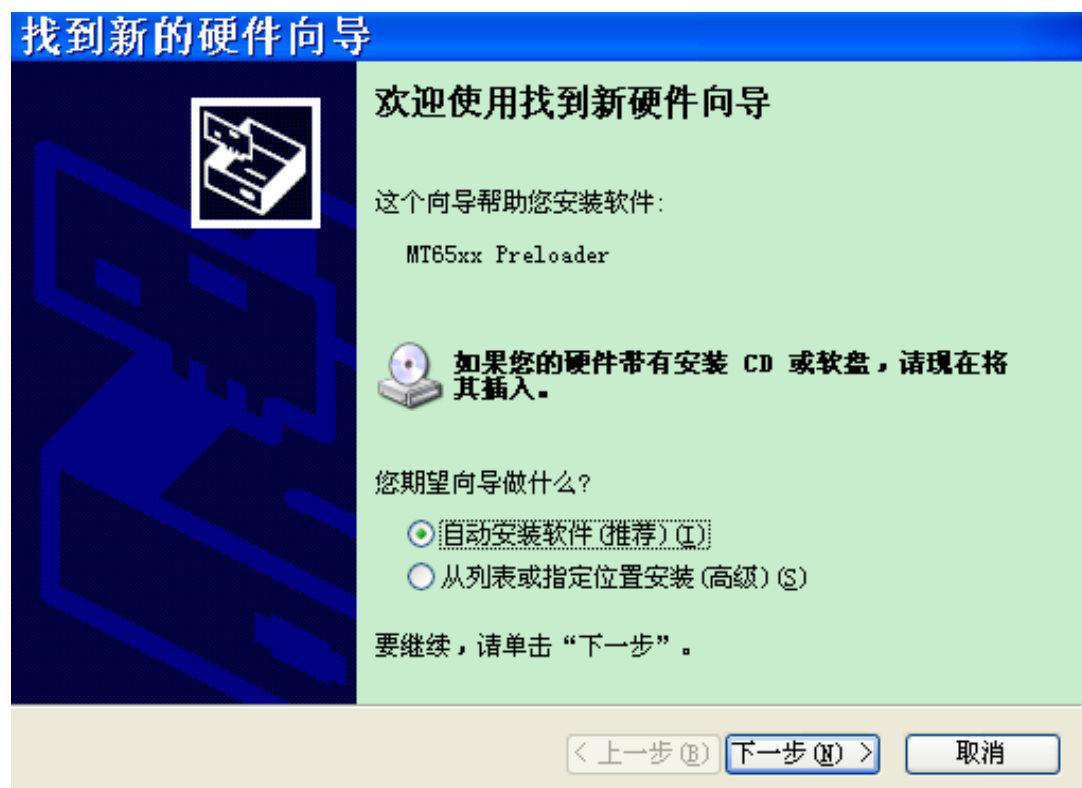
## 3, 备份手机内置 SD 卡里的资料

在手机开机的状态下用升级线连接手机和电脑把重要的用户数据拷贝到 PC 上保存，待升级成功后再拷贝回来。

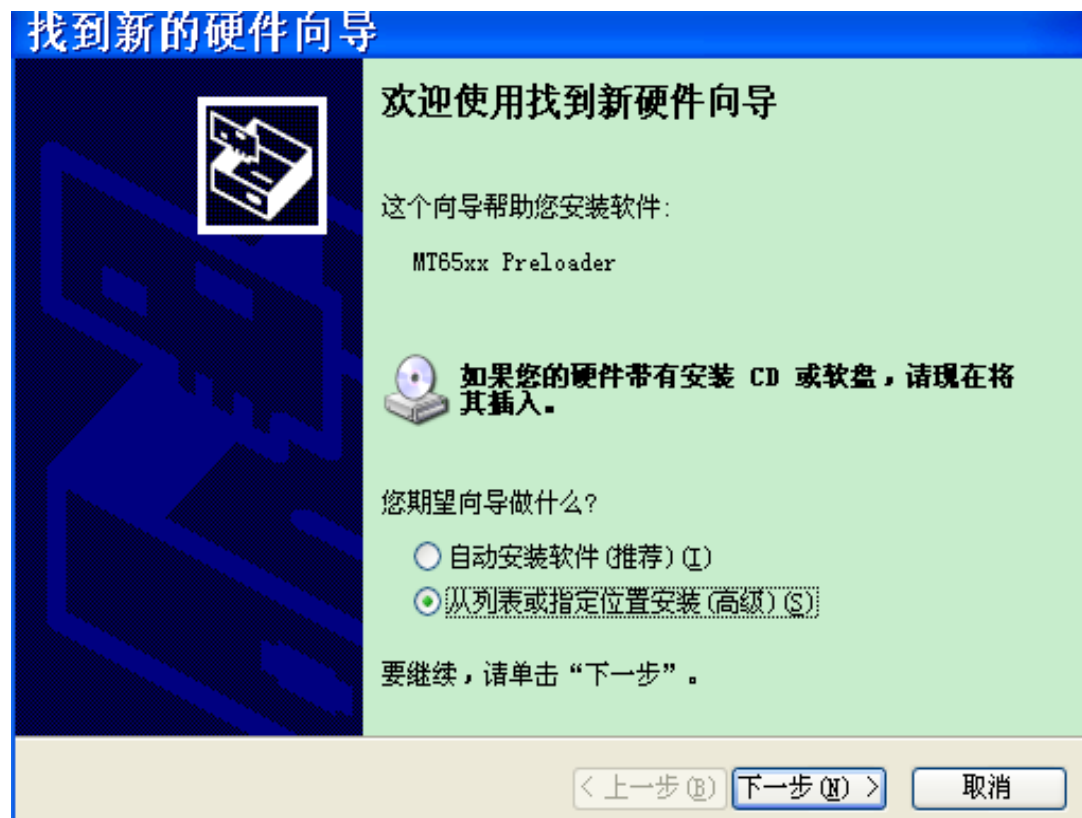
**注意：如未进行此步骤，升级后手机内置 SD 卡上的所有内容将丢失。**

#### 4, 驱动安装

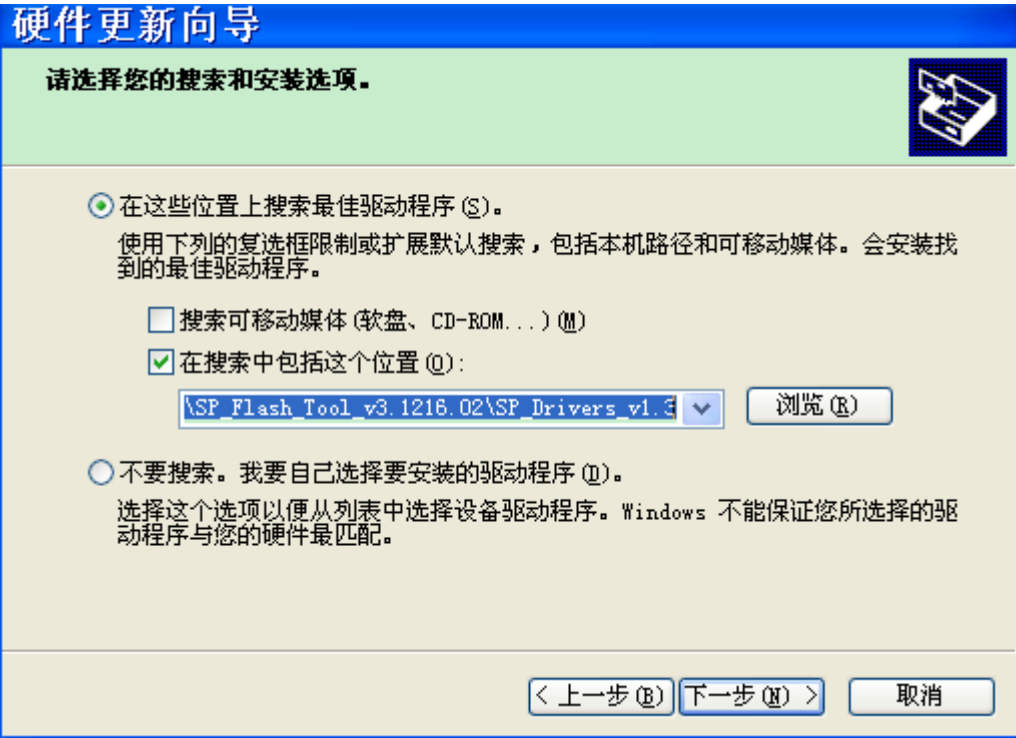
手机关机，用升级线连接手机和电脑，当 PC 未安装过驱动时会弹出新硬件向导，如下：



选择“从列表或指定位置安装（高级）(S)”

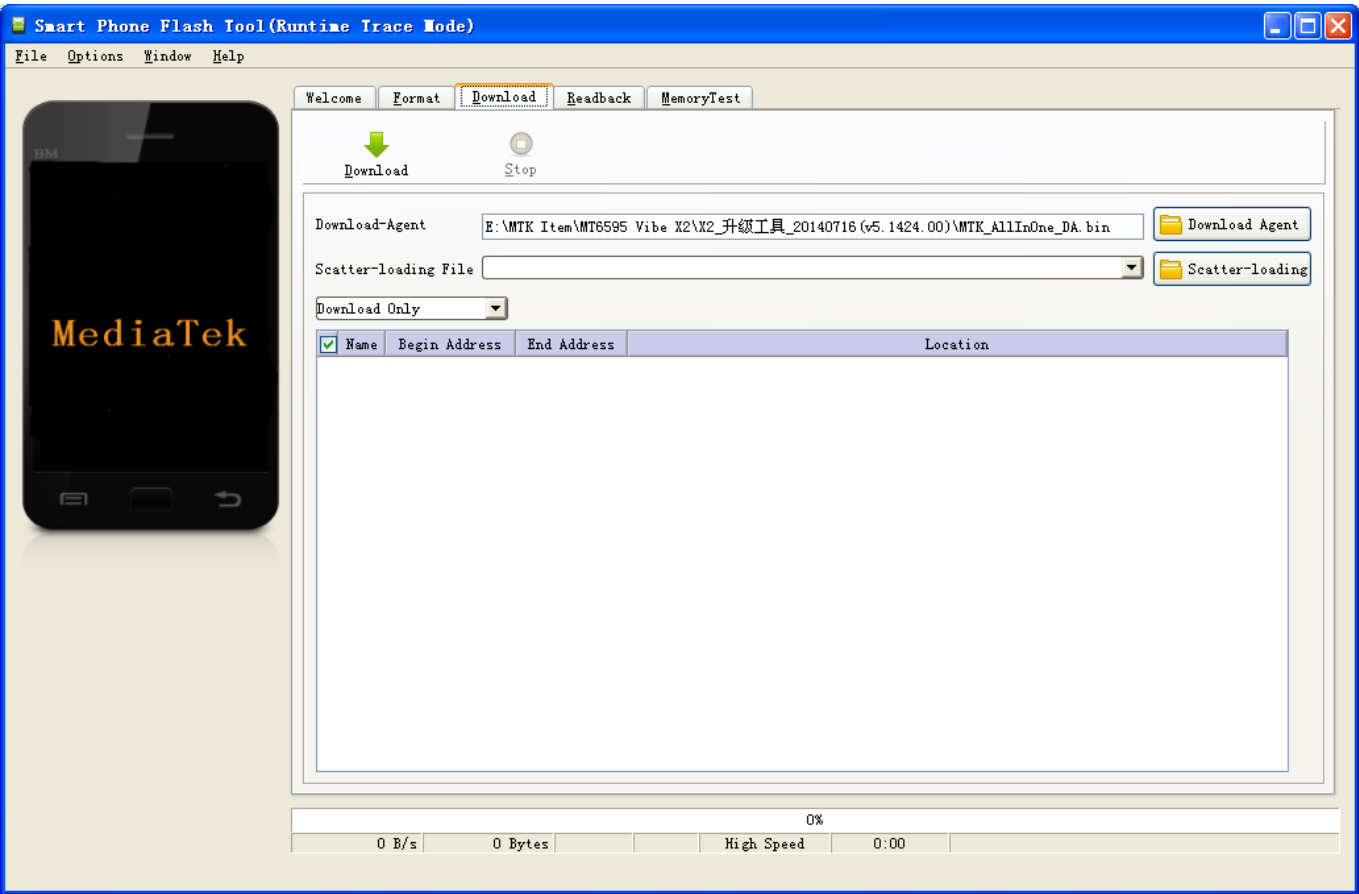


点击下一步

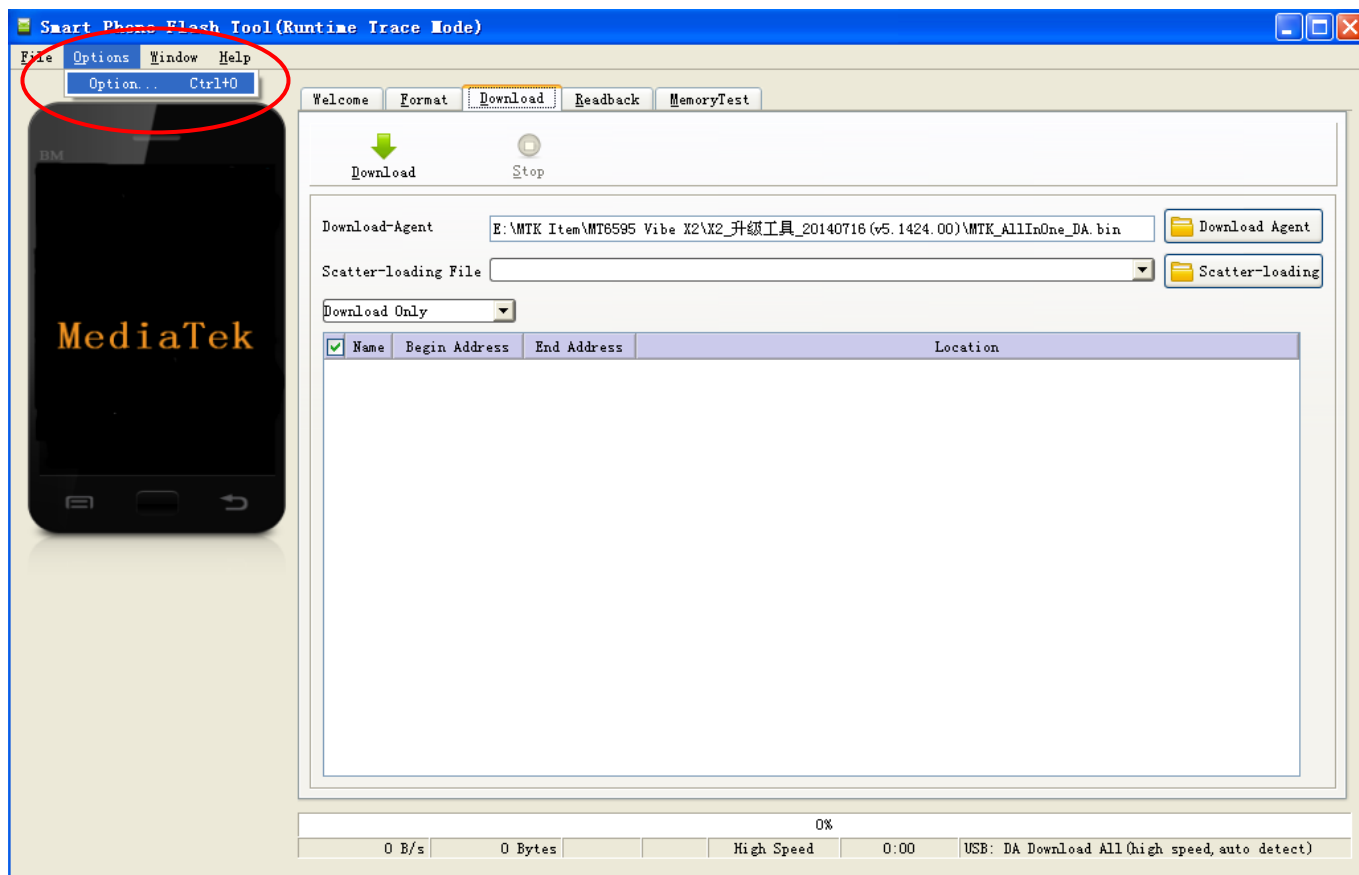


点击“浏览”选择升级工具发布包里的目录\SP\_Drivers\_v1.5 进行驱动安装。

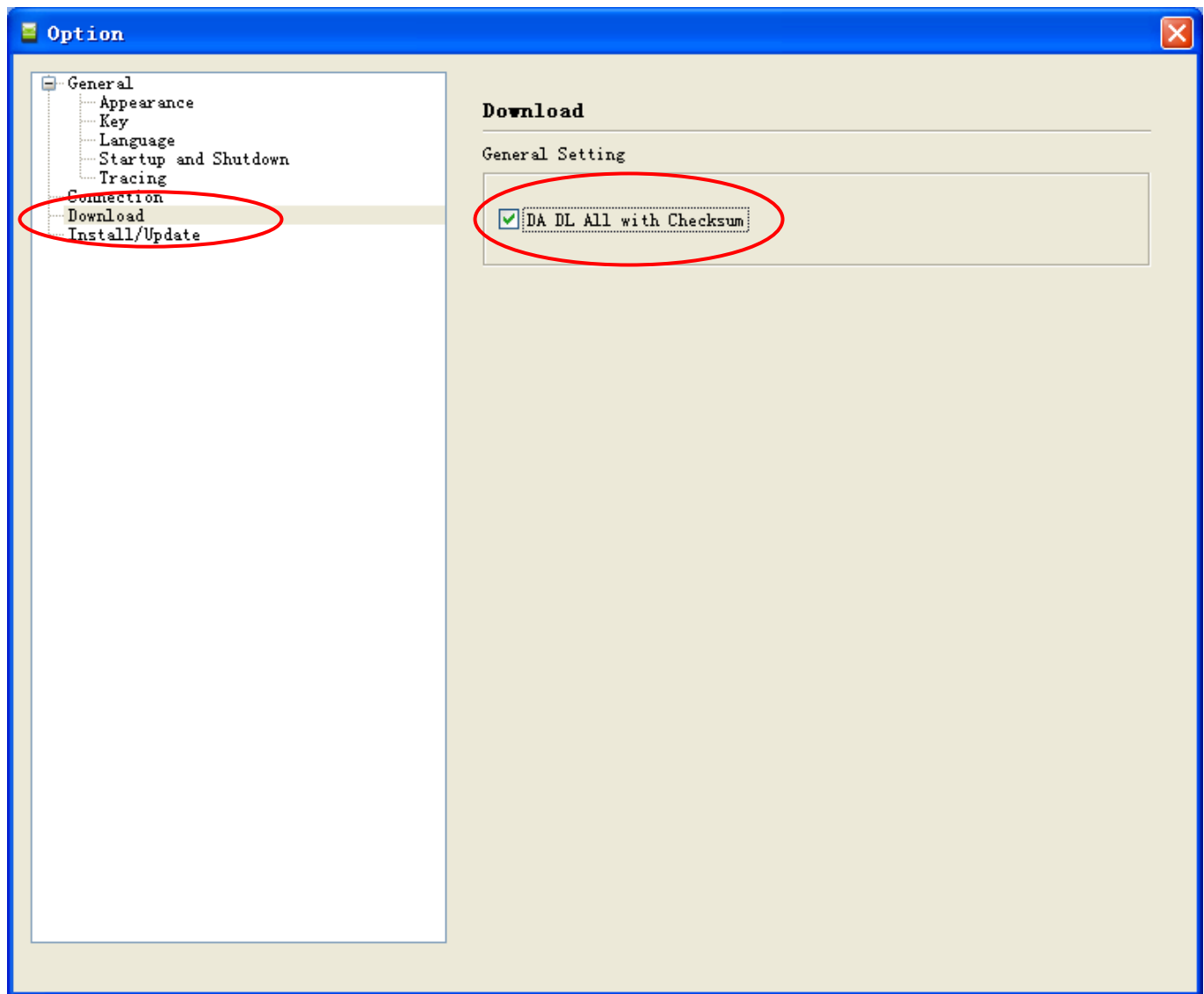
5，运行程序 flash\_tool.exe，初始界面如下



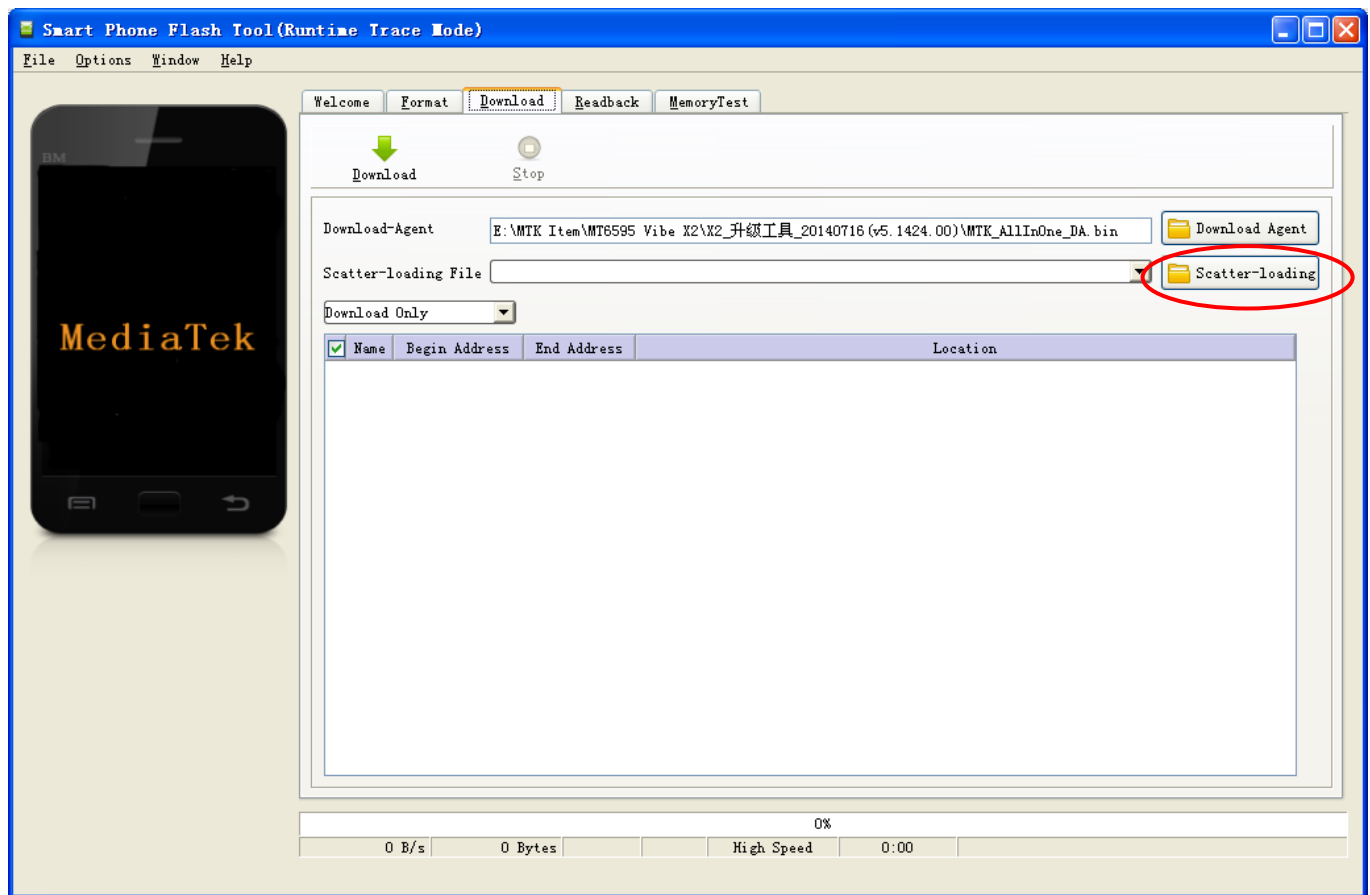
6, 点击菜单“Options”, 下拉菜单“Option... Ctrl+O”:



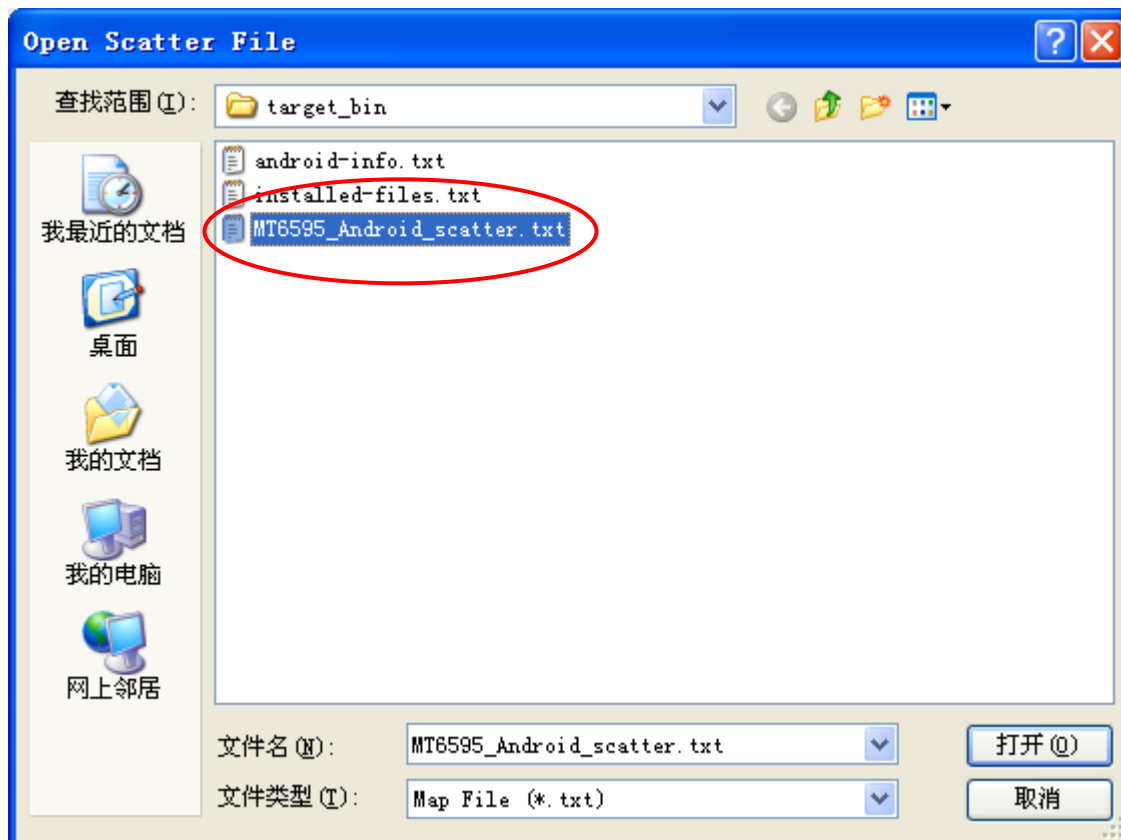
跳出“Option”界面: 选择“Download”, 勾选“DA DL All with Checksum”:



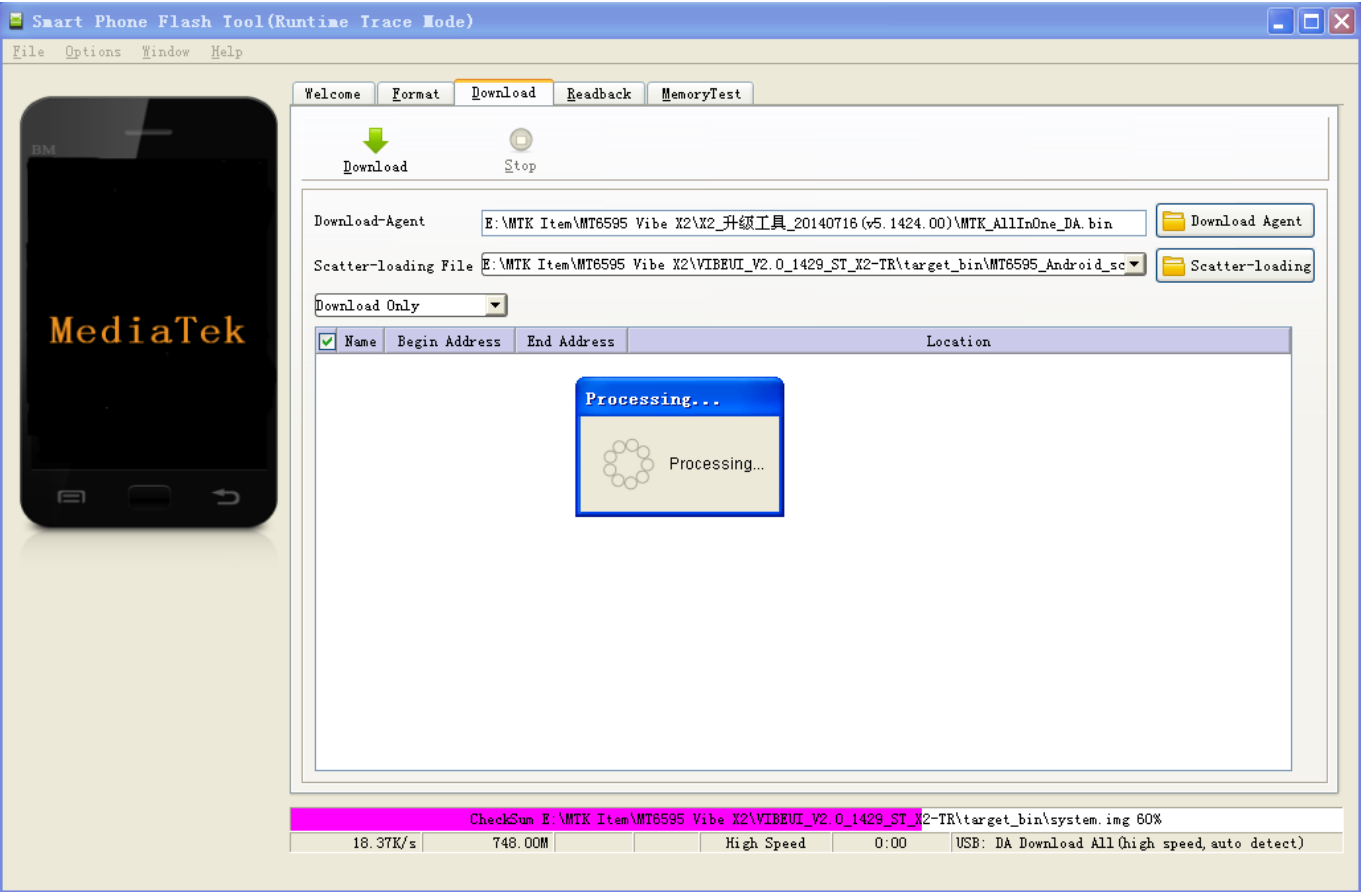
7, 点击 Scatter-loading



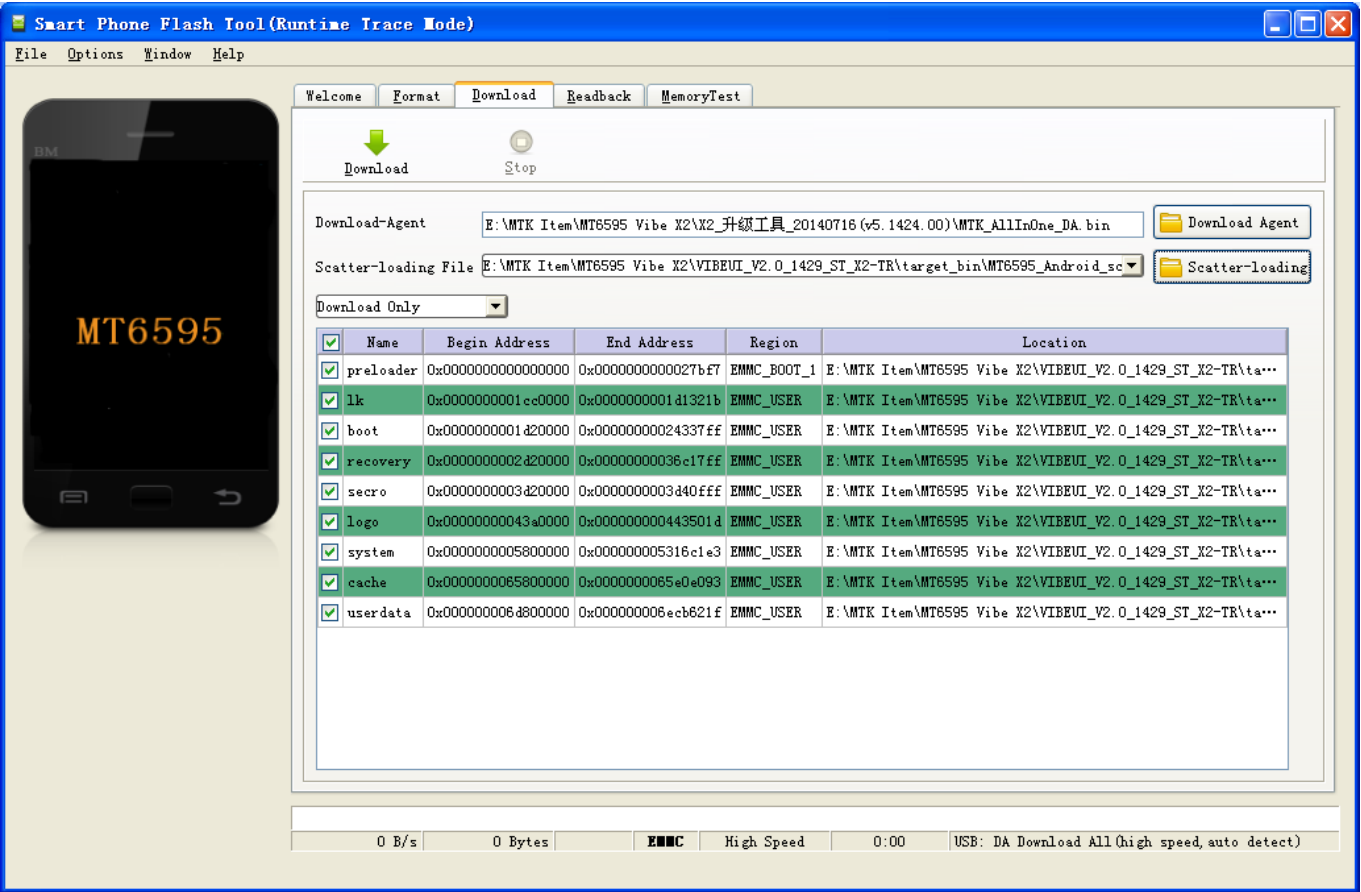
选择手机升级软件包里的 scatter 文件



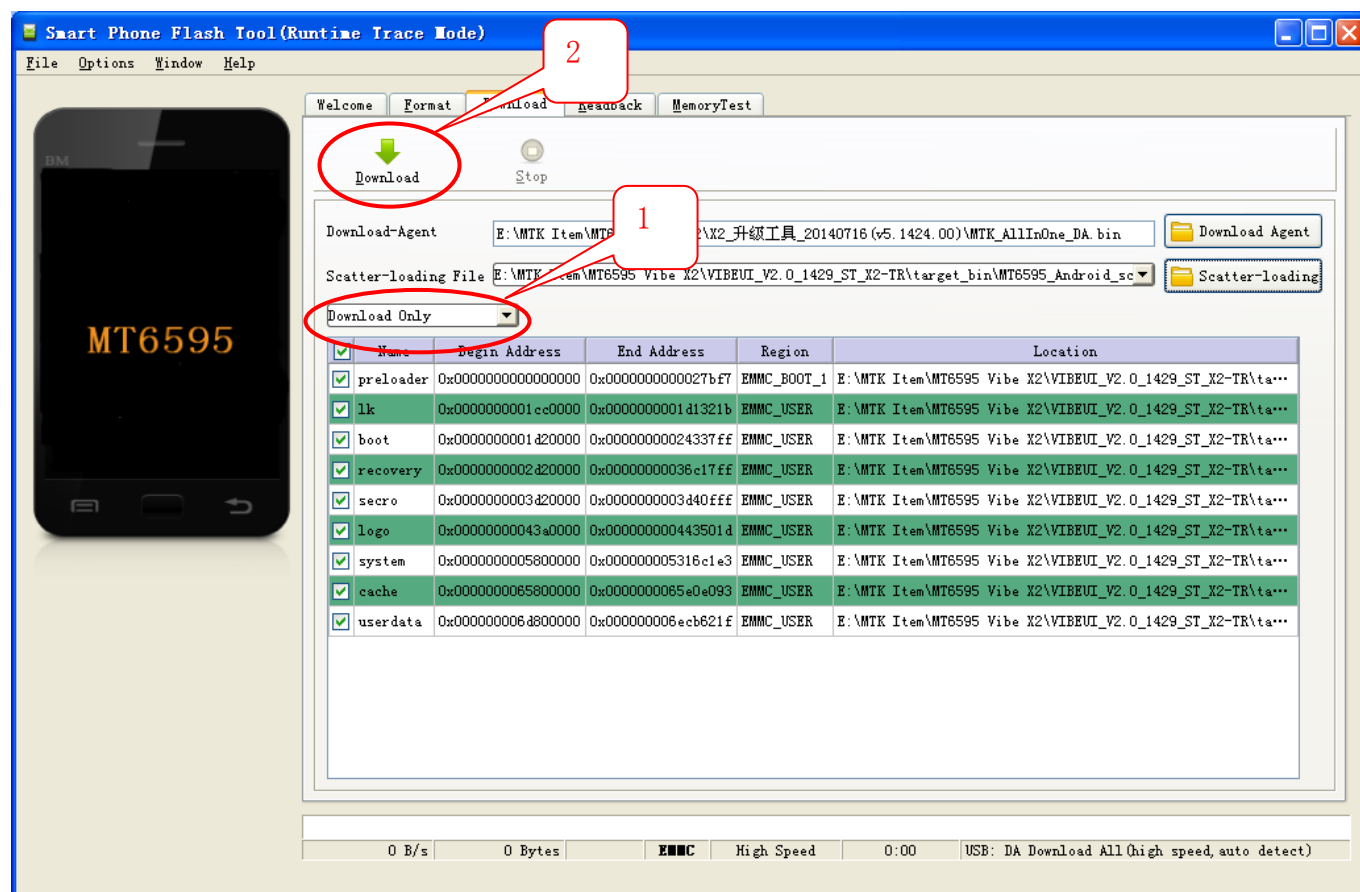
等待软件导入：



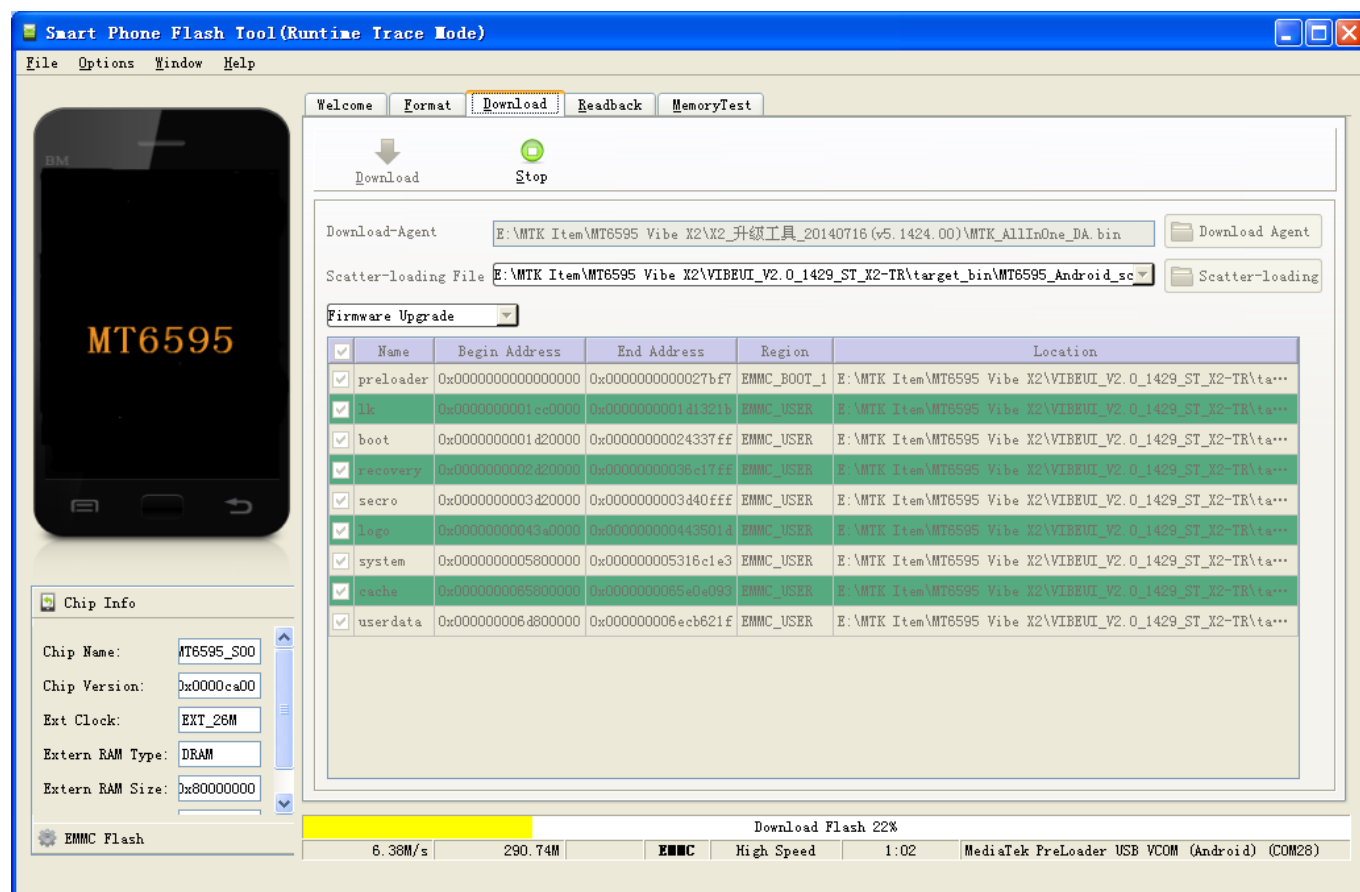
导入软件 OK:



8, 先选择Firmware Upgrade, 再点击Download:

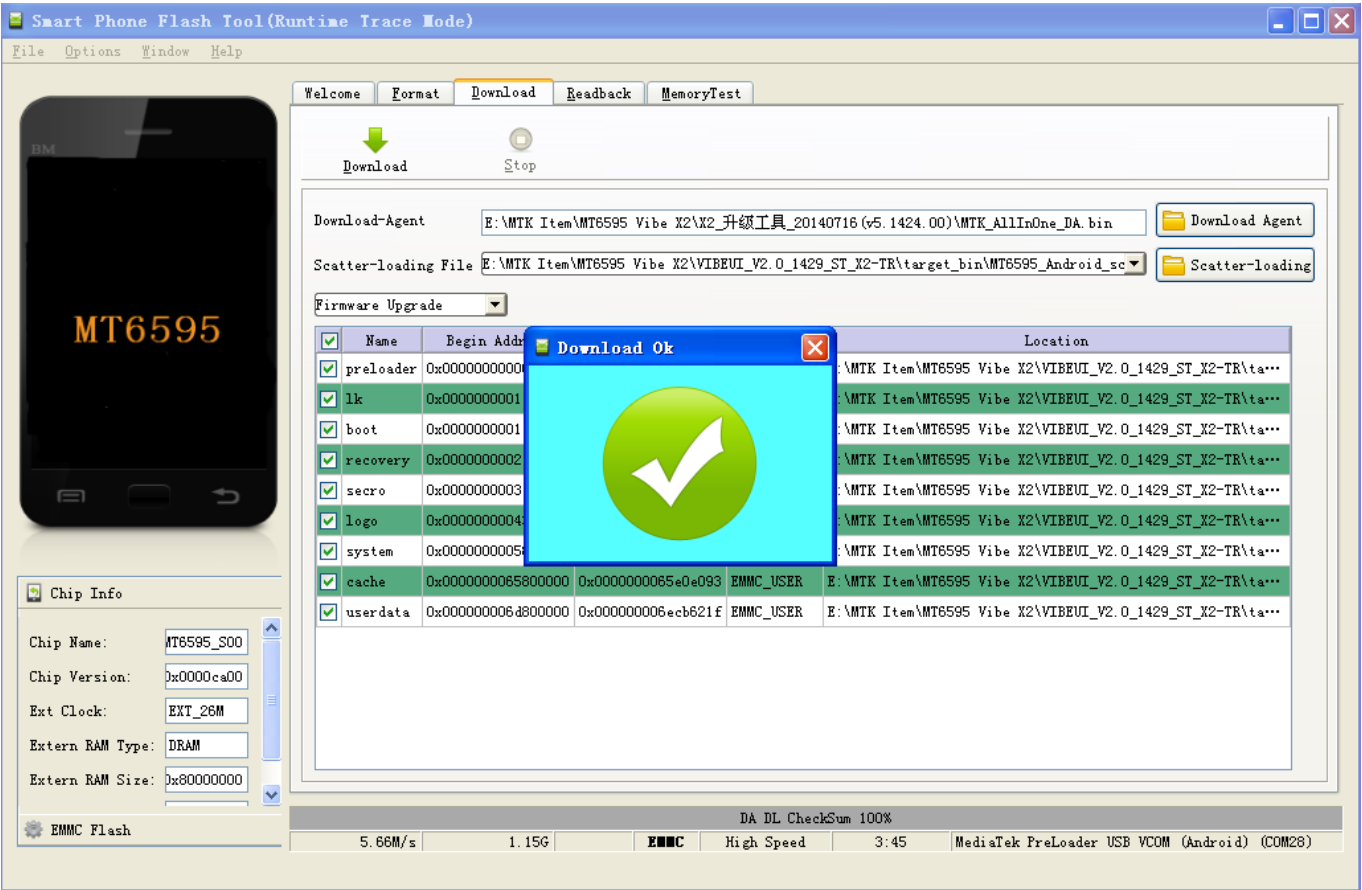


插入USB数据线并给手机上电即可正常下载:





9，升级成功界面如下



10，把步骤 3 备份在 PC 上的重要数据拷贝回手机。

11，检查升级信息

- a、检查软件版本：按数字键 #####5993# ；
- b、检查 IMEI 号：按数字键 \*#06# ；