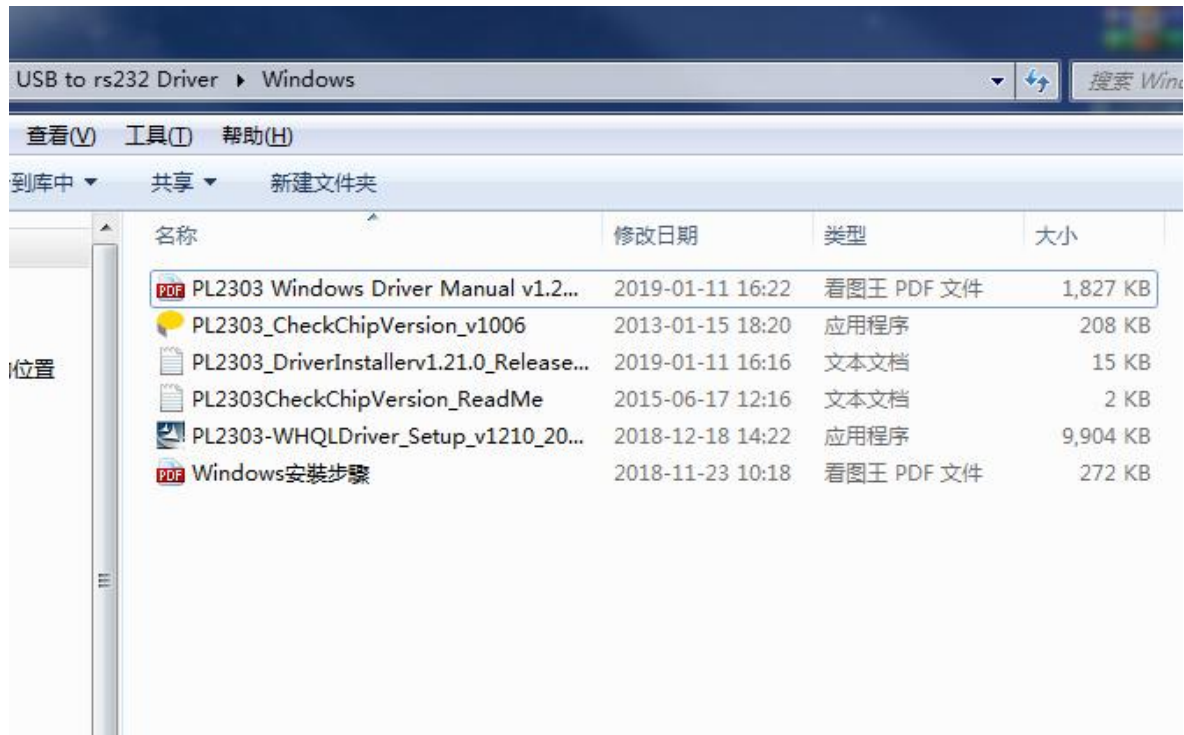
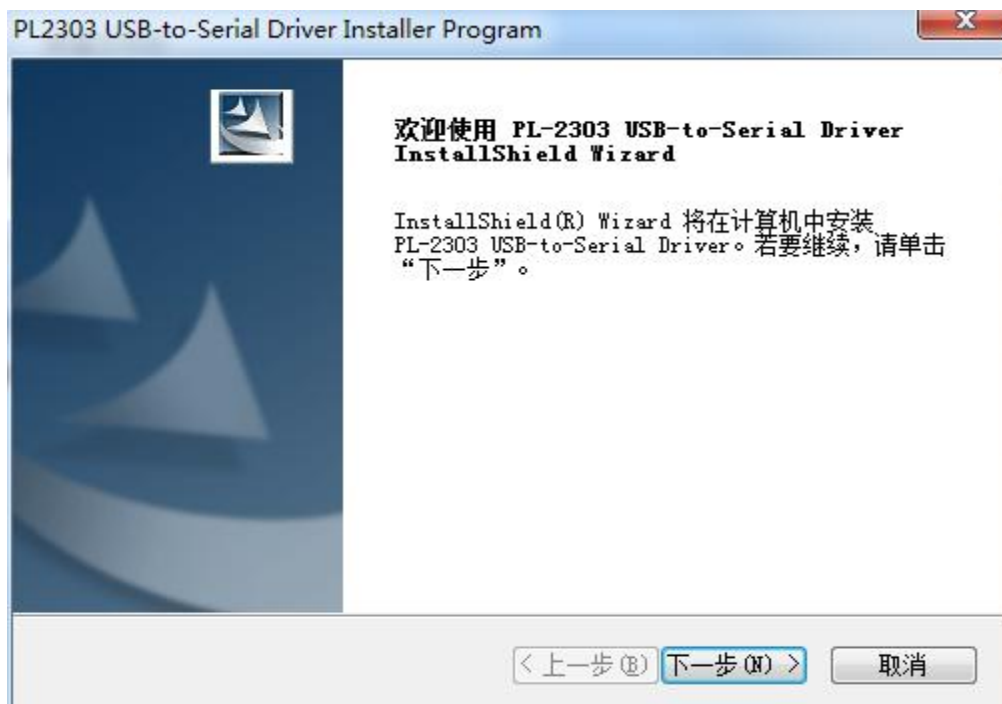


# Windows系统安装说明

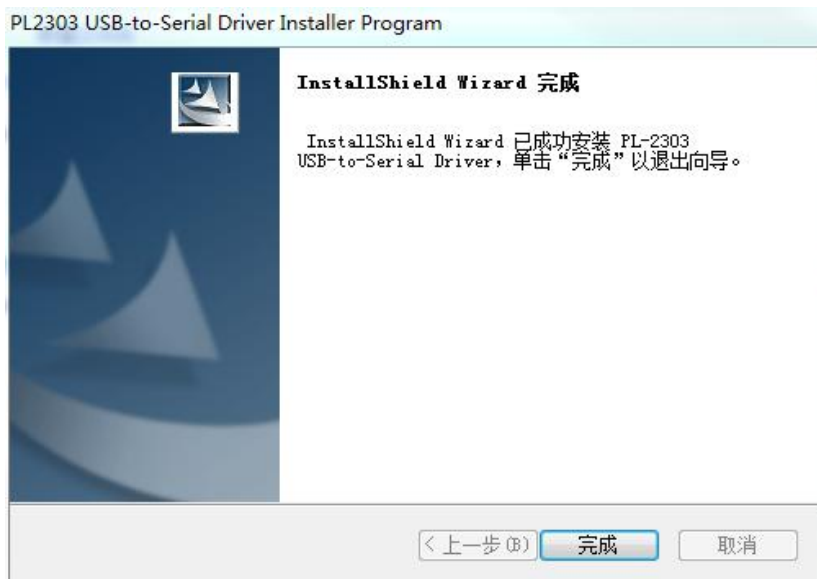
1. 打开光碟目录，进入 windows 文件夹，运行里面的驱动安装包



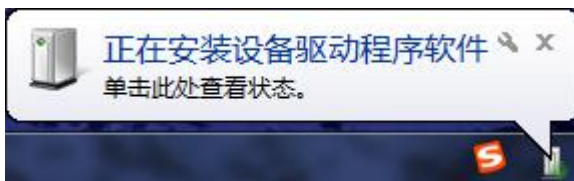
2. 运行后如下图所示，点击下一步



### 3. 安装结束，点击完成



### 4. 插入串口线 USB 端，电脑桌面右下角提示发现新硬件并开始安装驱动程序软件



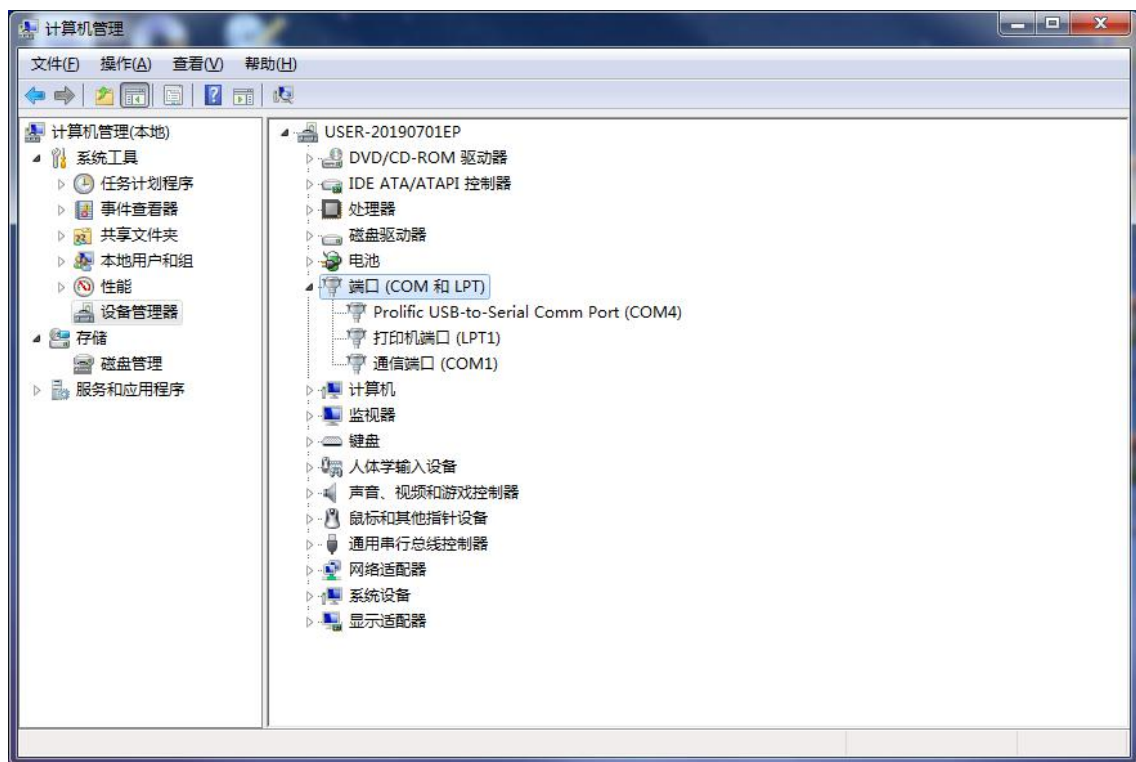
### 5. 点击弹窗可以看到驱动安装情况



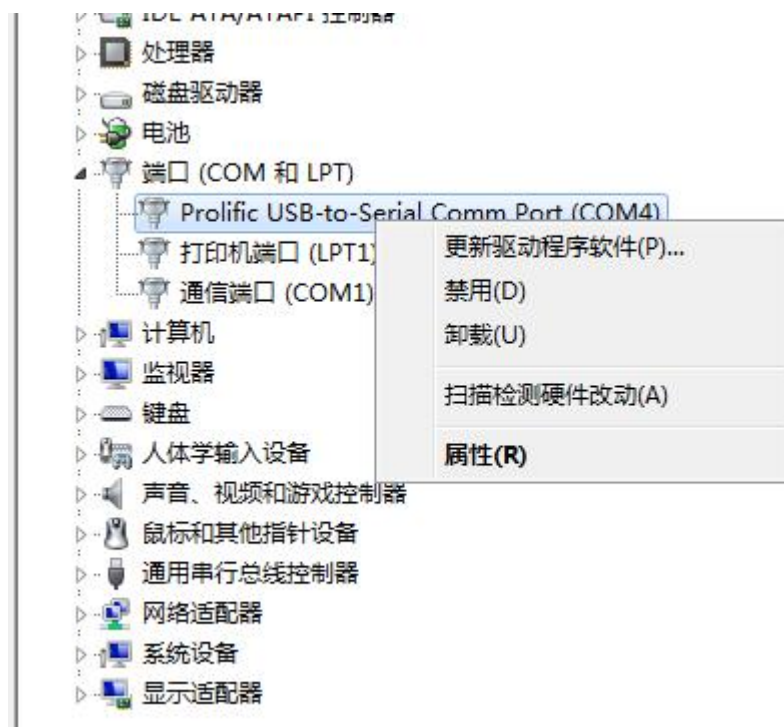
### 6. 出现如下界面 安装完成



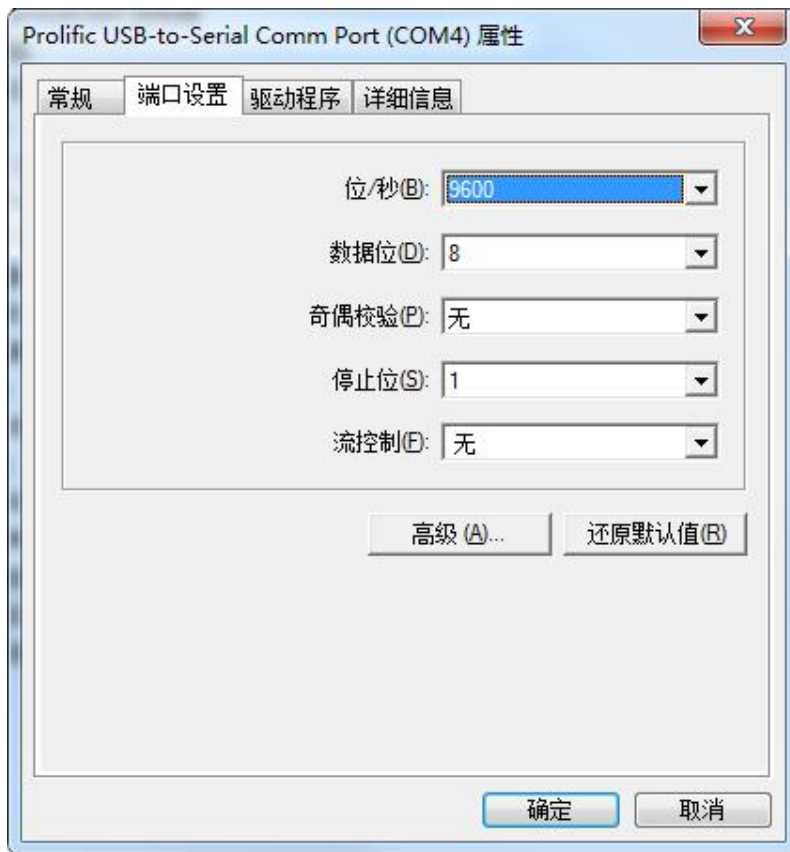
7. 若需更改端口号，进入设备管理器，在端口（COM 和 LPT）找到串口线的端口号



8. 右键 打开属性



## 9. 打开属性后点击端口设置-高级



## 10. 更改COM端口号后点击确定

