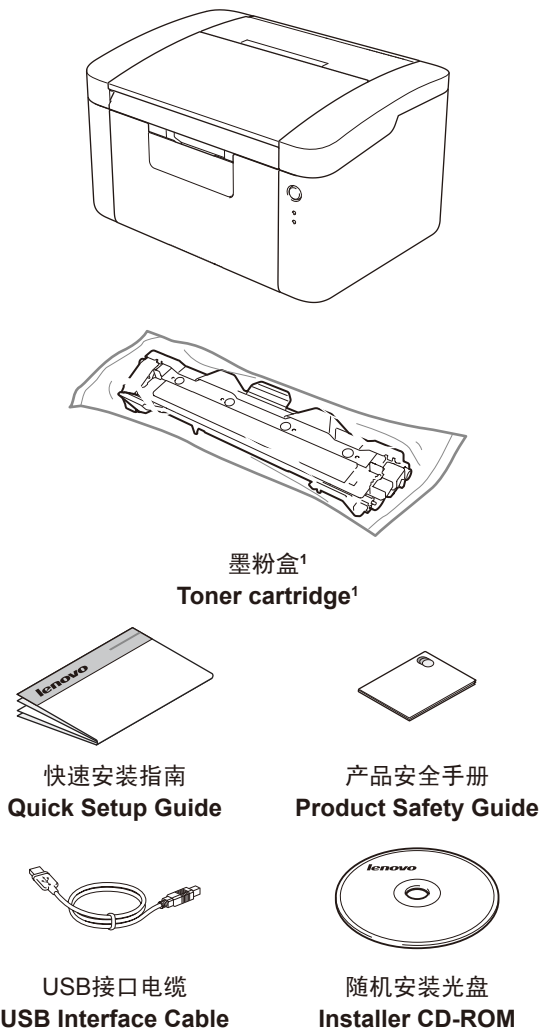


1 检查组件  
Checking the components



为安全起见，请先阅读产品安全手册。  
Please read the Product Safety Guide first for your safety.

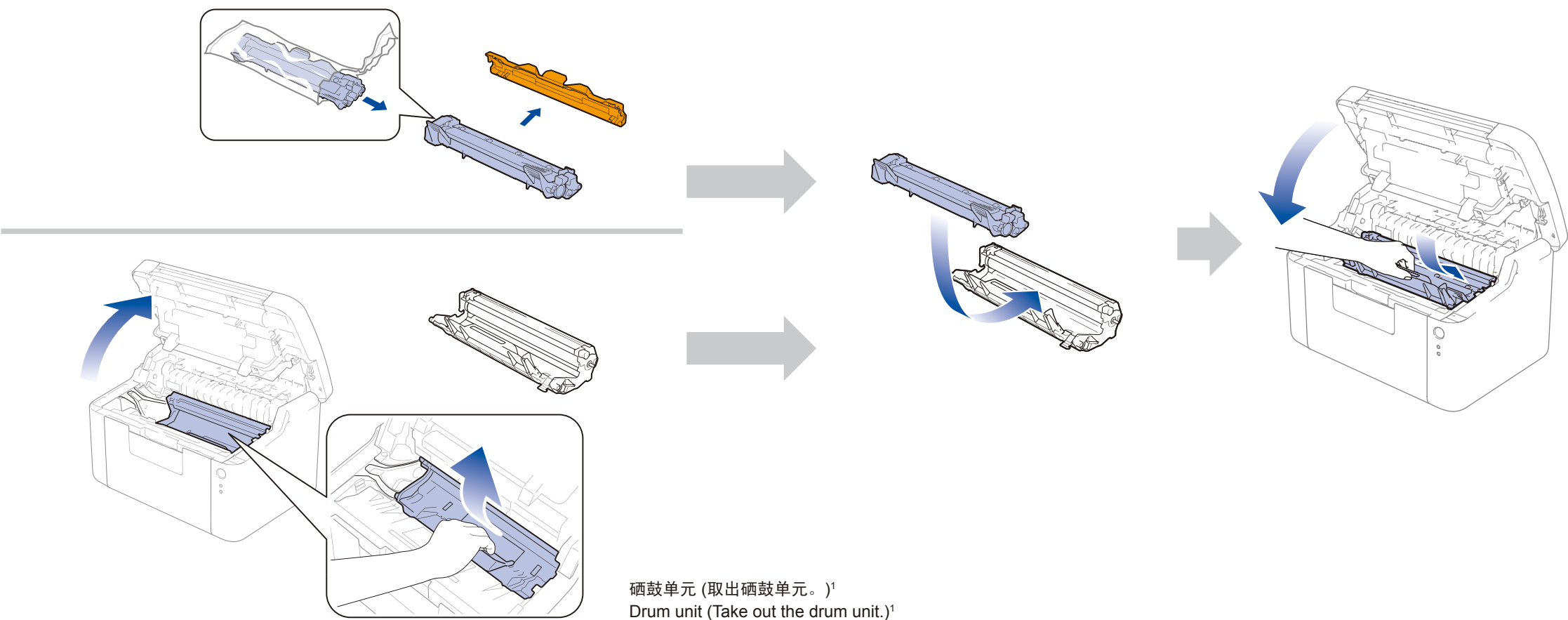
产品中有毒有害物质或元素的名称及含量

部件名称	有毒有害物质或元素					
	铅 (Pb)	汞 (Hg)	镉 (Cd)	六价铬 (Cr (VI))	多溴联苯 (PBB)	多溴二苯醚 (PBDE)
框架 L/驱动单元	×	○	○	○	○	○
框架 R 单元	○	○	○	○	○	○
硒鼓	×	○	○	○	○	○
墨粉盒	×	○	○	○	○	○
定影单元 230V	×	○	○	○	○	○
盖板	○	○	○	○	○	○
标签	○	○	○	○	○	○
硒鼓/墨粉单元	×	○	○	○	○	○
主电路板	×	○	○	○	○	○
低电压源电路板	×	○	○	○	○	○
高压电源电路板	×	○	○	○	○	○
适配器	○	○	○	○	○	○
附件	○	○	○	○	○	○
包装材料	○	○	○	○	○	○

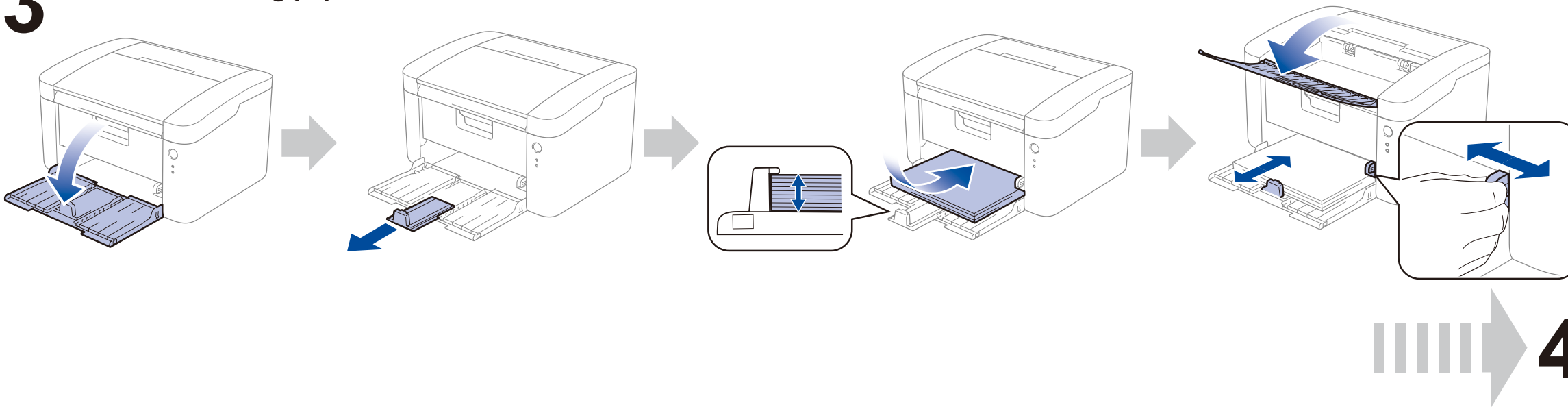
备注：  
○：表示该有毒有害物质在该部件所有均质材料中的含量均在SJ/T11363-2006标准规定的限量要求以下。  
×：表示该有毒有害物质至少在该部件的某一均质材料中的含量超出SJ/T11363-2006标准规定的限量要求。  
（由于技术或经济的原因暂时无法实现替代或减量化）

在中华人民共和国境内销售的电子信息产品必须标识此标志，标志内的数字代表在正常的使用状态下的产品的环保使用期限。

2 安装硒鼓单元和墨粉盒 / Installing the drum and toner



3 装入纸张 / Loading paper



<sup>1</sup> 耗材 / Consumable

4 安装打印机驱动程序 / Installing the printer driver

Windows®





请遵循屏幕提示完成安装。  
Please follow the on-screen instructions to complete the setup.

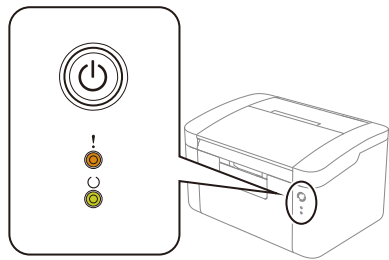
(仅适用于 Windows® 8)  
使用 Adobe® Reader® 打开随机光盘上的 PDF 说明书。  
如果安装了 Adobe® Reader® 却无法打开 PDF 文件，请在控制面板中将 “.pdf” 文件关联更改为 “Adobe® Reader®”。

(For Windows® 8 only)  
Use Adobe® Reader® to open the PDF manuals on the CD-ROM.  
If Adobe® Reader® is installed but you cannot open the files, change the “.pdf” file association to “Adobe® Reader®” from the control panel.






Macintosh

您可以登录 Lenovo 网站免费下载打印机驱动程序，以便您使用Lenovo设备。请访问以下网站：<http://www.lenovo.com/>。  
You can download a printer driver for free from the Lenovo Support Website, enabling you to use your Lenovo machine as a printer. Visit us at <http://www.lenovo.com/>.

打印机指示灯指示 / Printer LED indications



-  闪烁  
Blinking
-  开 / ON
-  关 / OFF

关机 POWER OFF	正在预热 正在冷却 WARMING UP COOLING DOWN	准备就绪 READY	正在接收数据 数据残留 RECEIVING DATA DATA REMAINING	休眠 深度休眠 SLEEP DEEP SLEEP	墨粉即将用尽 TONER LOW	更换墨粉盒 REPLACE TONER	卡纸 PAPER JAM	硒鼓寿命将到 更换硒鼓 DRUM END SOON REPLACE DRUM
 	 间隔 1 秒 1 second interval		 间隔 0.5 秒 0.5 second interval	