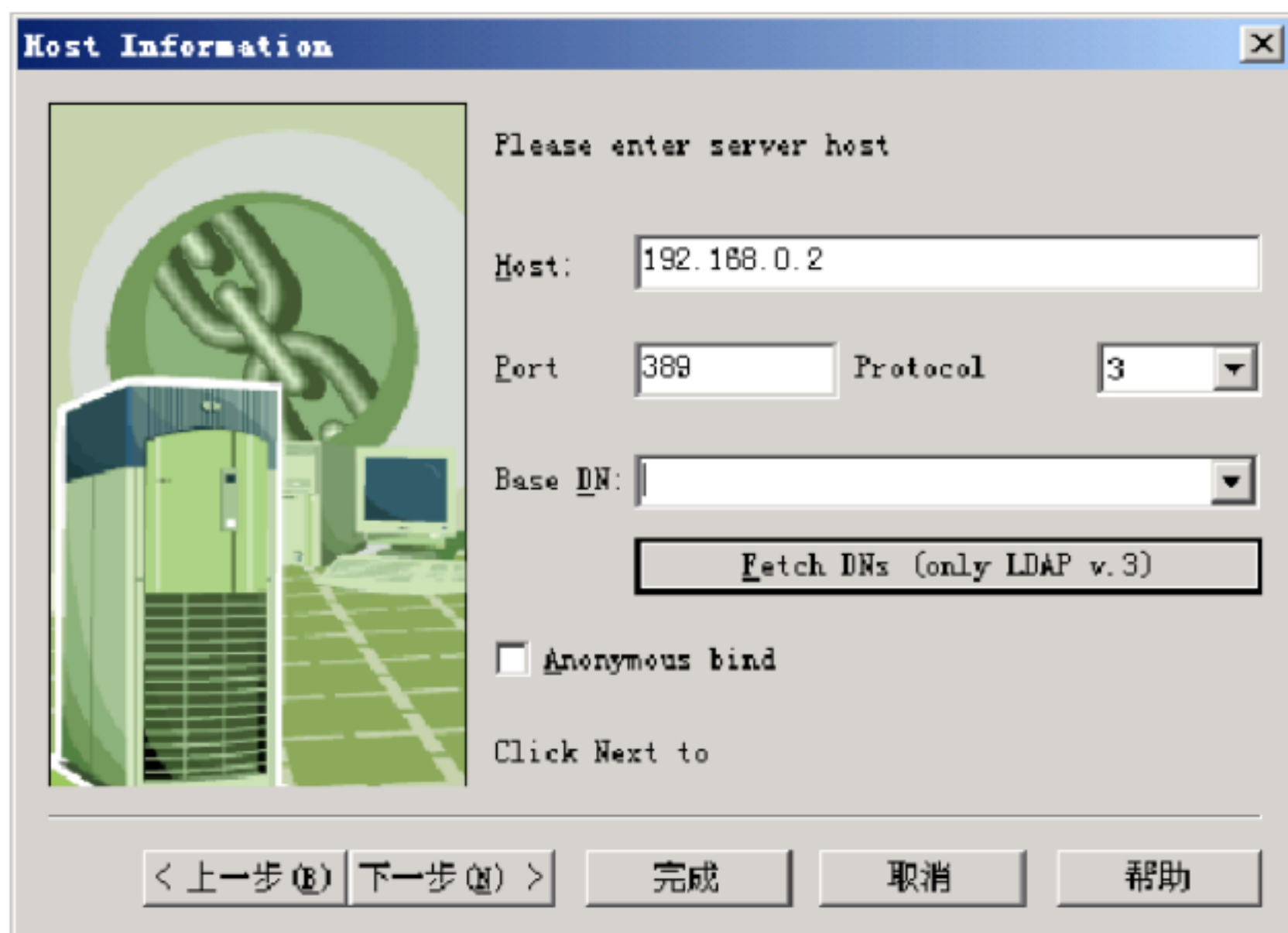
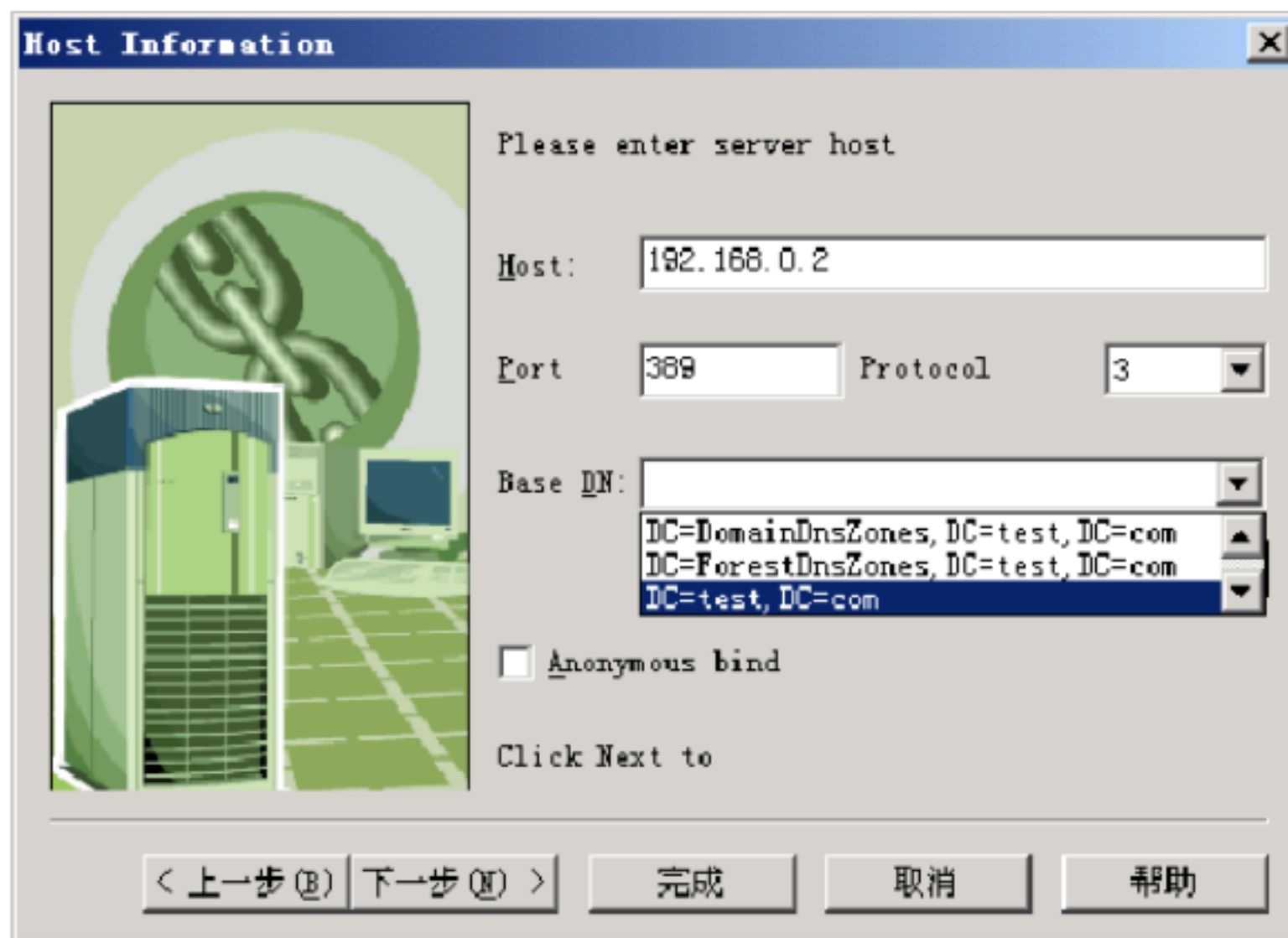


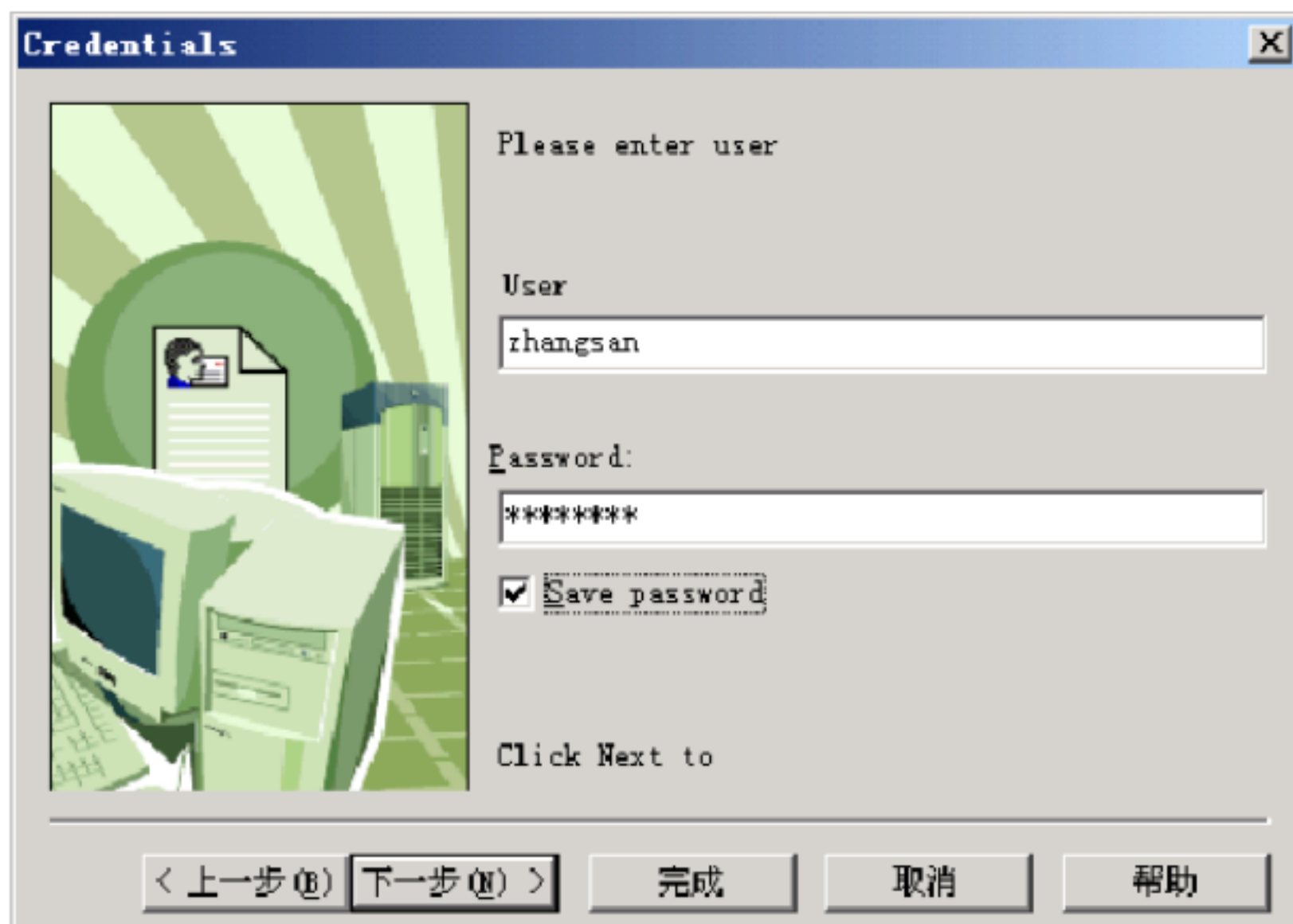
- 1) 安装 IdapBrowser 软件
- 2) 安装成功后，打开 IdapBrowser 软件，点击 File——>new profile 后出现下图，此时先填写服务器地址和端口，本实验中填写 192.168.0.2，端口为 389。界面如图所示：



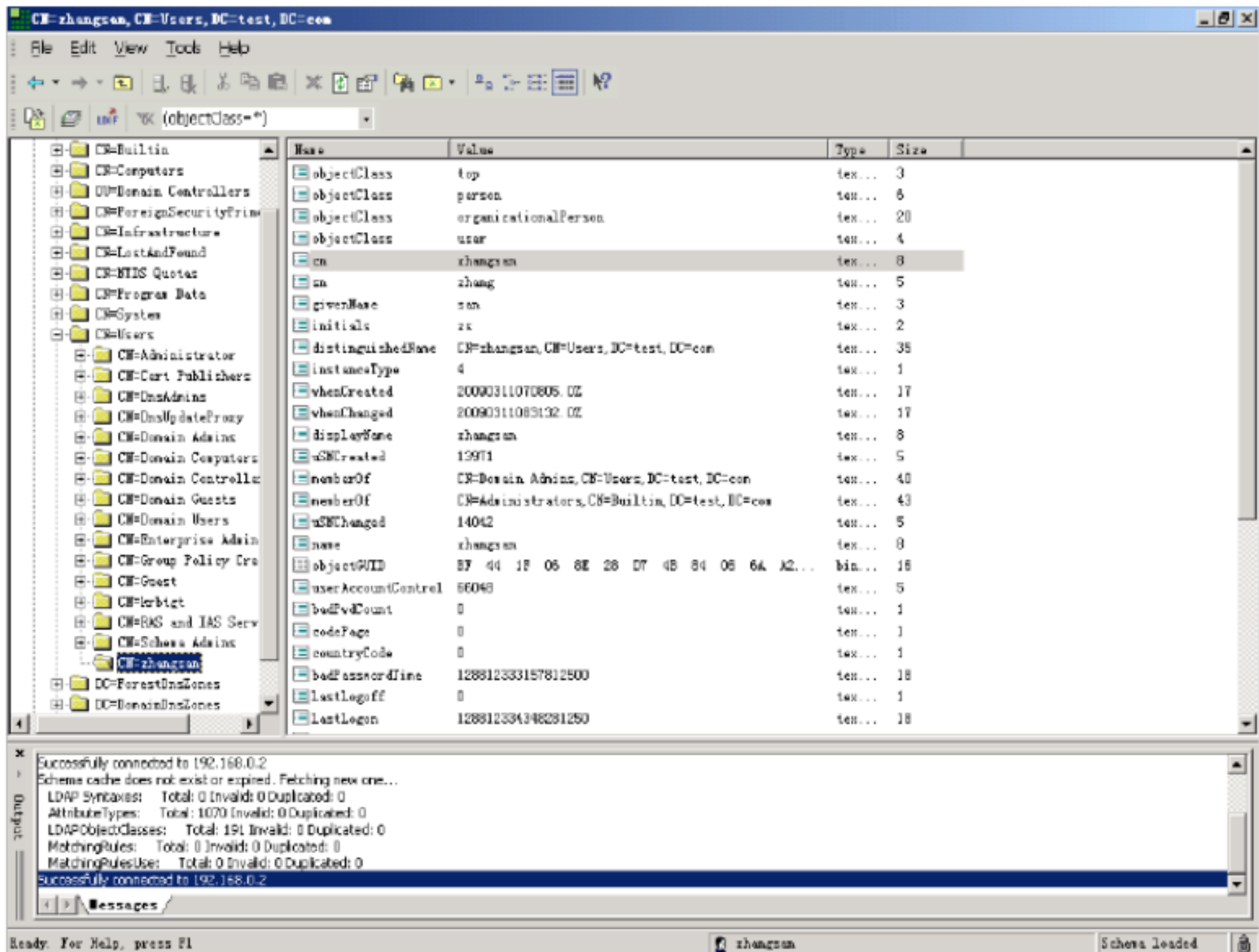
- 3) 点击 FetchDNs 后选择 Base DN，本实验中选择 dc=test，dc=com，如图：



- 4) 填写管理员帐号和密码，该账户只需有读权限便可，本实验中可以使用 zhangsan 这个账户，如图所示：



5) 参数填写完毕后，点击完成，便可以看到 LDAP 中的信息，如图所示：




5.2 附件 2：用户信息类型对应的字段信息

用户信息类型	对应字段
姓	sn
名	givenName
姓名	cn
英文缩写	initials

sAMAccountName	用户登录名
----------------	-------

以账户 lisi 为例，用户姓 li，名 si，英文缩写为 ls，姓名为 lisi，登录名为 lisi_logon，对应信息如下图所示：

新建对象 - 用户



创建在： test.com/Users

姓 (L):

li

名 (N):

si

英文缩写 (I):

ls

姓名 (A):

lisi

用户登录名 (U):

lisi_logon

@test.com

用户登录名 (Windows 2000 以前版本) (W):

TEST\

lisi_logon

< 上一步 (P)

下一步 (N) >

取消

