

Canon

PIXMA TS3180

多功能打印一体机

入门指南

使用说明书

安装、使用产品前，请阅读使用说明书。
该说明书请保留备用。
请在充分理解内容的基础上，正确使用。

请先阅读《安全与重要信息》(附录)。



QT62073V01

1



安装打印机..... 第1页

2



与计算机和智能手机/平板连接..... 第4页

如何握持打印机



说明短片



<http://ij.start.canon>



3.XXXXXXXXXXXXXX



1. 检查随附的物品



□ 电源线

Color



□ FINE 墨盒

Black



□ 适用于
Windows计算
机的安装光盘

□ 安全与重要信息

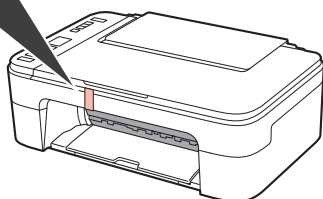
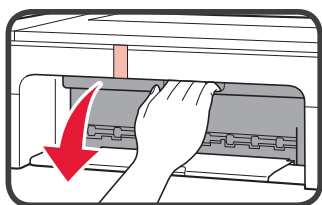
□ 入门指南(本手册)

2. 取下包装材料/开启打印机

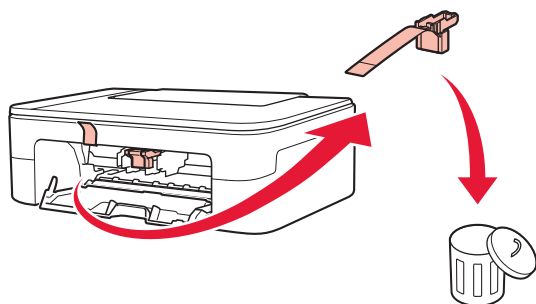


1 取下打印机外部的包装材料(橙色胶带等)。

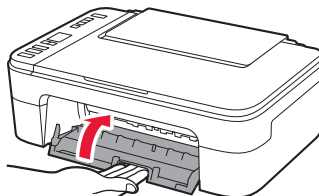
2 打开机盖。



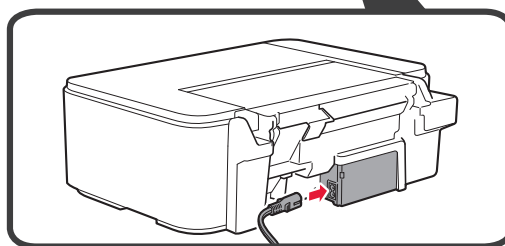
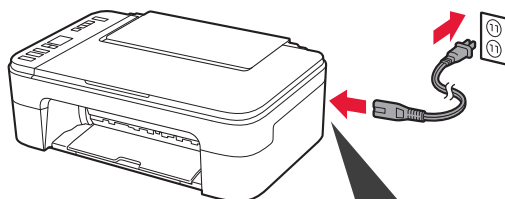
3 取下并弃置橙色胶带和保护材料。



4 关闭机盖。

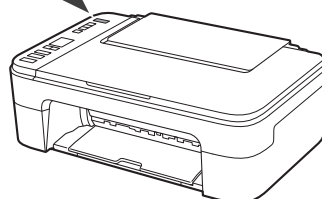
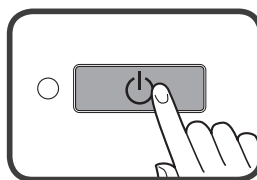


5 连接电源线。



除电源线外，请勿连接其他电缆线。

6 按电源按钮。

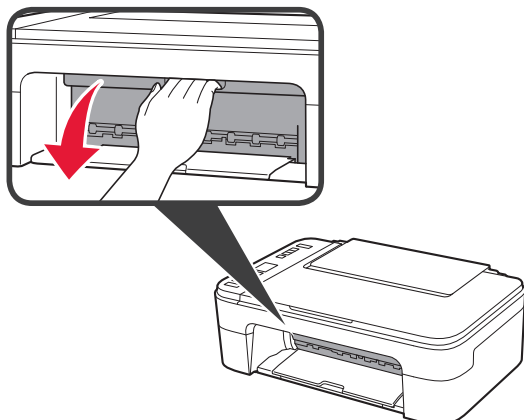


如果屏幕上显示E > 0 > 9，按电源按钮关闭打印机，然后从步骤2开始重新操作。

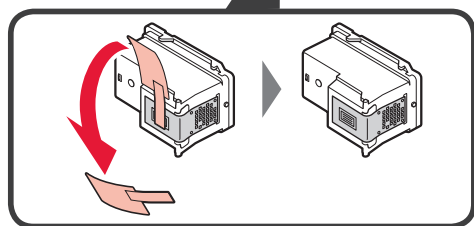
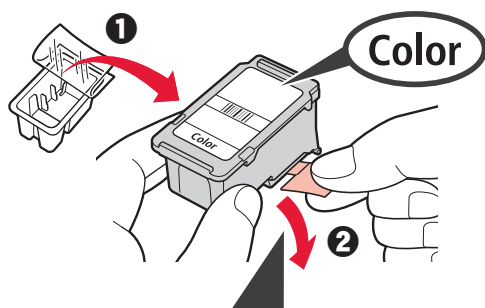
3. 安装FINE 墨盒



1 打开机盖。



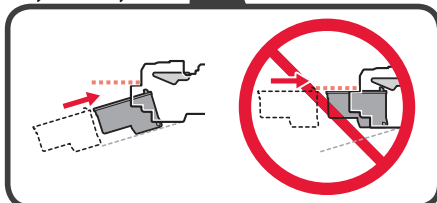
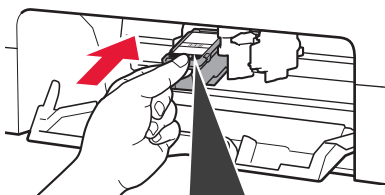
- 2
- 1 从包装中取出彩色FINE 墨盒。
 - 2 取下保护胶带。



请勿触摸。

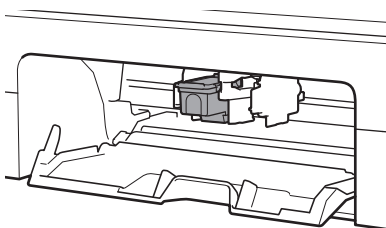
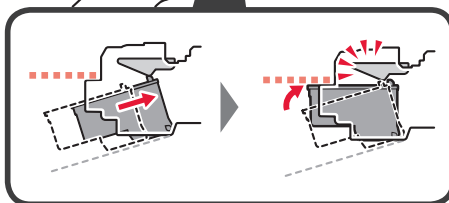
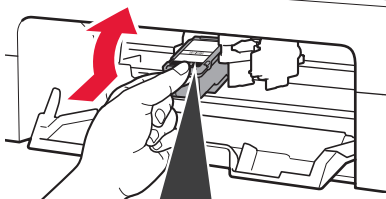
保护胶带上印有墨水，请小心。

- 3 将彩色FINE 墨盒略微倾斜并插入左侧的FINE 墨盒固定器中。

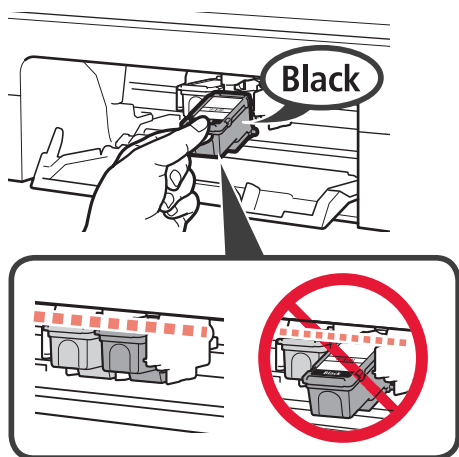


请勿与周围部件碰撞。

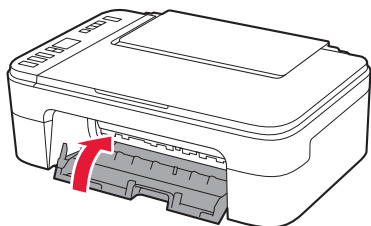
- 4 适当用力向上推动FINE 墨盒直至其卡入到位。



- 5 重复步骤2至4，以同样方式将黑色FINE 墨盒安装到右侧。



- 6 关闭机盖。

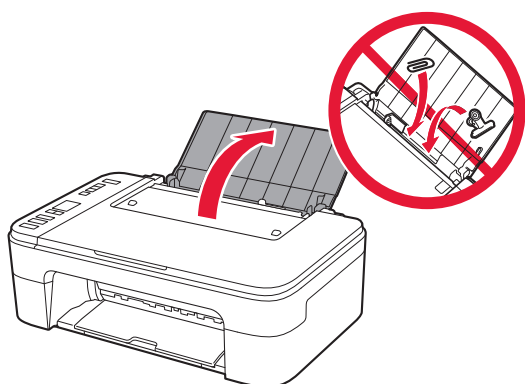


如果屏幕上显示E > 0 > 4，返回步骤3，并确认彩色和黑色FINE 墨盒正确安装。

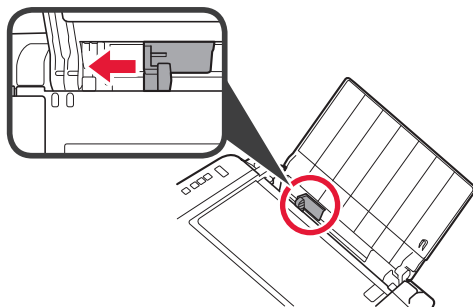
4. 装入纸张



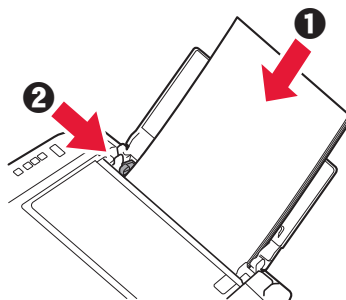
- 1 打开靠纸架。



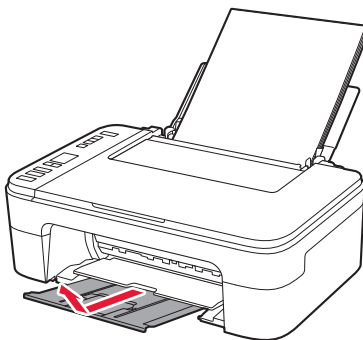
- 2 将纸张导片移至左侧。



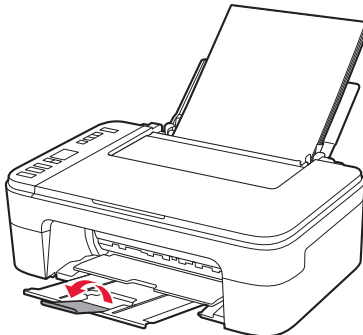
- 3 ① 沿右边缘将打印面向上装入LTR或A4尺寸的普通纸。
② 移动纸张导片使其与纸叠边缘对齐。



- 4 拉出出纸托盘。



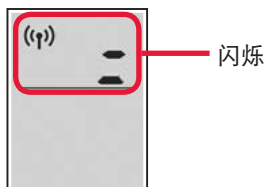
- 5 打开出纸托盘扩展架。



5. 选择是否连接到计算机或智能手机

在以下说明中，智能手机和平板设备将统称为智能手机。

1 确认屏幕如下显示。



2 根据打印机的使用方式执行步骤。

要通过连接到计算机或智能手机来使用打印机



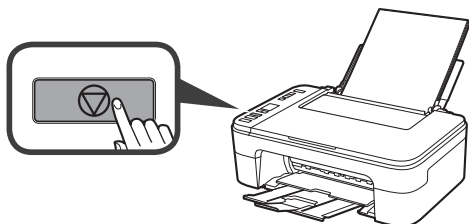
仅适用于智能手机 → 第6页

要在未连接到计算机或智能手机的情况下使用打印机 → 6-A



6-A. 仅使用打印机

1 按打印机上的停止按钮。



2 确认屏幕如下显示。



设置现已完成。

6-B. 连接到计算机

Windows Mac OS



需要对每台计算机进行连接设置。从步骤1开始继续设置每台计算机。

1 使用方法A或方法B启动安装文件。

A 从互联网下载

① 在计算机上打开网页浏览器(等)。

② 输入以下URL并访问Canon网站。

<http://ij.start.canon>



③ 选择设置。



④ 输入打印机的型号名称并单击确定。



可以从列表中选择型号名称。

⑤ 单击设置。



适用于Windows和Mac OS的步骤如下所示。如果正在使用的计算机的操作系统为Windows或Mac OS以外的操作系统(如Chrome OS等)，请按照屏幕上的说明进行设置。

⑥ 单击下载并下载安装文件。



⑦ 执行下载的文件。

继续执行下一页上的步骤2。

B 使用安装光盘(仅Windows)

- 1 将安装光盘装入计算机。



■ 使用Windows 10或Windows 8.1时:

- 2 计算机屏幕右侧出现以下信息时，单击该信息。



- 3 如果出现以下屏幕，请单击运行 **Msetup4.exe**。



- 4 如果出现用户帐户控制对话框，请单击是。

未出现此信息(或信息消失)时

1. 单击任务栏上的**文件资源管理器**。



2. 单击已打开的窗口左侧的**此电脑**。
3. 双击窗口右侧的**光盘图标**。
如果显示光盘内容，则双击**Msetup4.exe**。
4. 继续进行步骤**4**。

■ 使用Windows 7时:

- 2 出现**自动播放**屏幕时，单击运行 **Msetup4.exe**。



未出现**自动播放**屏幕时

1. 从开始菜单单击**计算机**。
2. 双击已打开的窗口右侧的**光盘图标**。
如果显示光盘内容，则双击**Msetup4.exe**。

- 3 如果出现用户帐户控制对话框，请单击**继续**。

继续进行步骤**2**。

2 单击开始设置。

如果出现以下屏幕，请单击退出。



按照屏幕上的说明继续执行设置。



与计算机的连接现已完成。可以从计算机进行打印。

6-C. 连接到智能手机

iOS



Android



需要对每部智能手机进行连接设置。从步骤1开始继续设置每部智能手机。

准备工作

- 开启智能手机上的Wi-Fi。
- 如果有无线路由器，请将智能手机连接到要连接打印机的无线路由器。
- * 有关操作的详细信息，请参阅所用智能手机和无线路由器的手册，或与其制造商联系。

1 将应用程序软件Canon PRINT Inkjet/SELPHY安装到智能手机中。



请在应用程序下载网站上搜索“Canon PRINT”。
或者通过扫描QR代码访问Canon网站。

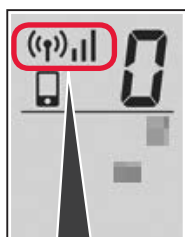


- * 直接将打印机连接到智能手机时，可能无法通过无线方式将智能手机连接到互联网。在这种情况下，根据与服务提供商的合同，您可能需要付费。
- * 通过无线LAN连接最多可以将5个设备直接连接到打印机。

2 检查打印机上的显示。

大约10分钟内未进行操作时，屏幕会关闭。按操作面板上的任一按钮(电源按钮除外)可显示屏幕。

- 如果出现以下屏幕：
查看左上方的图标，然后继续执行**A**或**B**。

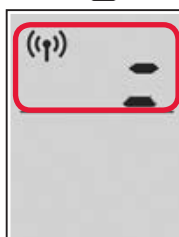


会出现以下图标。
(打印机已连接到网络。)



是

- 如果出现以下屏幕：
继续执行**B**。



闪烁

否(继续执行**B**。)

如果出现 **(Wi-Fi)**^{*}，则打印机无法通过无线LAN连接进行通讯。有关详细资料，请访问“<http://ij.start.canon>”以查看常见问题。

A iOS Android

1 点击已安装的应用程序软件。



佳能打印

2 按照屏幕上的说明注册打印机。

3 确保出现以下屏幕。



与智能手机的连接现已完成。可以从智能手机进行打印。

要打印照片，请装入照片纸。继续执行第8页上的“装入照片纸”。

B 下列步骤视iOS或Android会有所不同。请选择操作系统，然后继续执行相应步骤。

iOS

- 1 点击智能手机主页屏幕上的**设置**，然后点击Wi-Fi设置上的**Canon_ij_XXXX**。



如果**Canon_ij_XXXX**未出现在列表上，请参见下方的“打印机准备工作”来操作打印机，然后重复步骤**1**。

- 2 点击已安装的应用程序软件。



- 3 按照屏幕上的说明注册打印机。

按照屏幕上的说明继续执行设置。

如果在选择连接方法的屏幕上选择**自动选择连接方法(推荐)**，则会根据使用环境自动选择适当的连接方法。

- 4 确保出现以下屏幕。



与智能手机的连接现已完成。可以从智能手机进行打印。

要打印照片，请装入照片纸。继续执行第8页上的“装入照片纸”。

Android

- 1 点击已安装的应用程序软件。



- 2 按照屏幕上的说明注册打印机。

如果未出现信息“打印机未注册。是否执行打印机设置？”，请参见下方的“打印机准备工作”来操作打印机，然后在信息出现前稍等片刻。

按照屏幕上的说明继续执行设置。

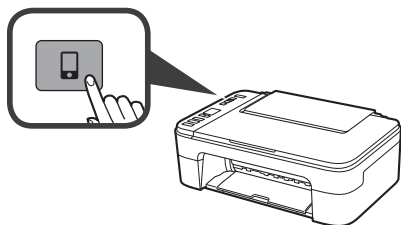
根据使用环境，会选择适当的连接方法。

- 3 确保出现以下屏幕。

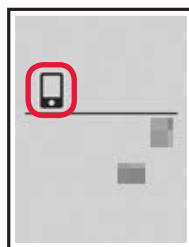


打印机准备工作

- 1 按住打印机上的**直连**按钮。



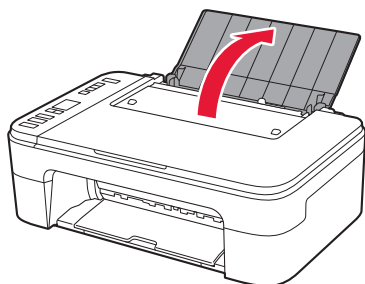
- 2 以下图标开始在屏幕上闪烁时，松开按钮。



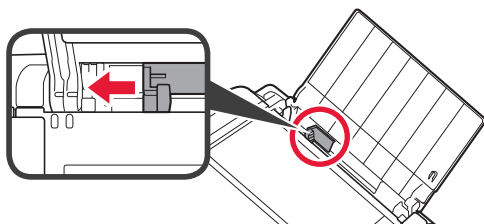
- 3 返回智能手机操作。

装入照片纸

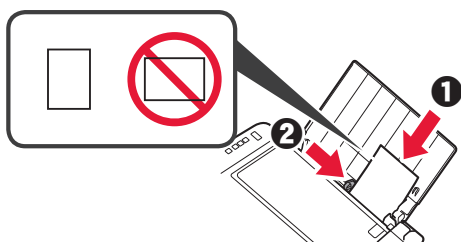
- 1 打开靠纸架。



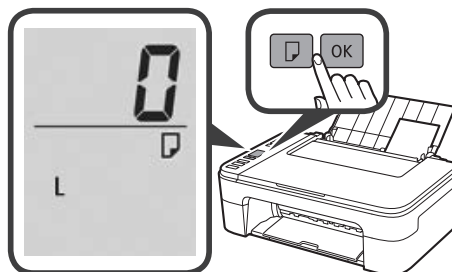
- 2 将纸张导片移至左侧。



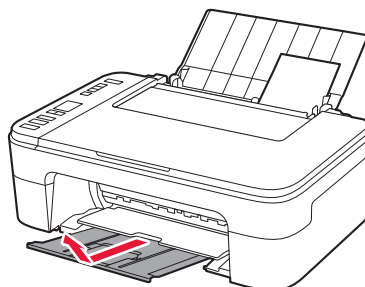
- 3 ① 沿右边缘将打印面向上装入照片纸。
② 移动纸张导片使其与纸叠边缘对齐。



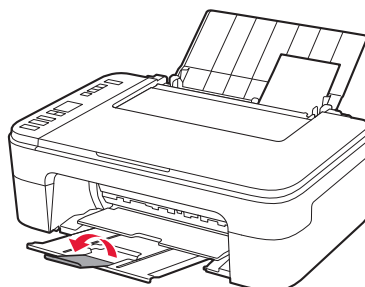
- 4 按纸张按钮选择纸张尺寸，然后按OK按钮。



- 5 拉出出纸托盘。



- 6 打开出纸托盘扩展架。



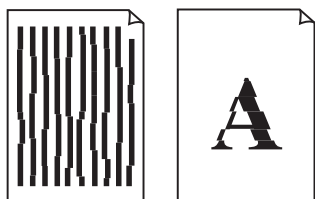
打印效果不理想

如果打印效果不符合预期，例如直线歪斜或颜色不一致，请执行打印头对齐。

有关详细资料，请单击在线手册上的 维护，并参阅如果打印模糊或不均匀 > 对齐打印头。

请参阅封底，了解如何打开在线手册。

■ 线条未对齐



■ 颜色不均匀或有条纹



原 产 地：越南

进 口 商：佳能(中国)有限公司

地 址：北京市东城区金宝街89号金宝大厦2层

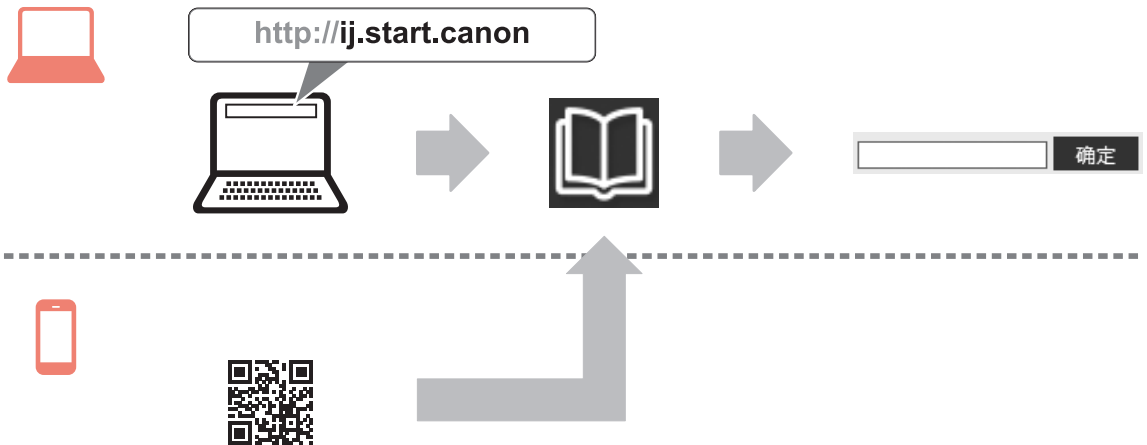
邮政编码：100005

修订日期：2017.04



访问在线手册

从网站



从桌面快捷方式

