

# Canon

## PIXMA TS308

喷墨打印机

# 入门指南

## 使用说明书

安装、使用产品前，请阅读使用说明书。  
该说明书请保留备用。  
请在充分理解内容的基础上，正确使用。

请先阅读《安全与重要信息》(附录)。



QT61835V01

1



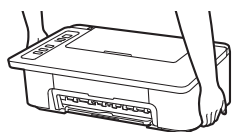
安装打印机..... 第1页

2



与计算机和智能手机/平板连接..... 第4页

如何握持打印机



说明短片



<http://ij.start.canon>



确定



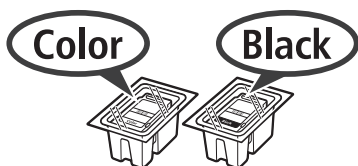
3.XXXXXXXXXXXXXXX



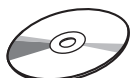
## 1. 打开包装箱



□ 电源线



□ FINE 墨盒



□ 适用于Windows  
计算机的安装  
光盘

□ 安全与重要信息

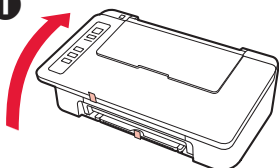
□ 入门指南(本手册)

## 2. 取下胶带并开启

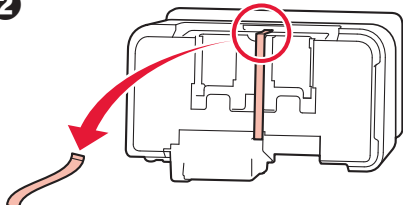


- 1 将打印机背面朝下竖起，并取下贴在底部的橙色胶带。将打印机复原。

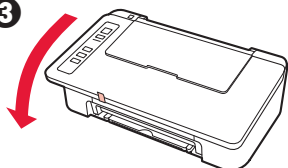
1



2

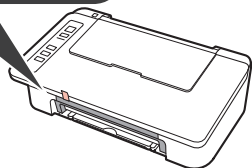
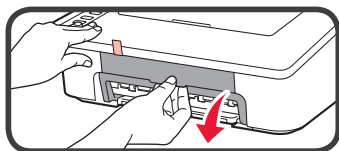


3

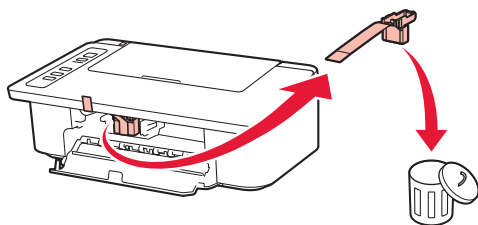


- 2 取下打印机外部的包装材料(橙色胶带等)。

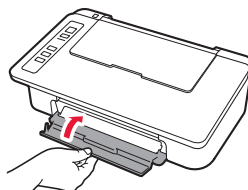
- 3 打开机盖。



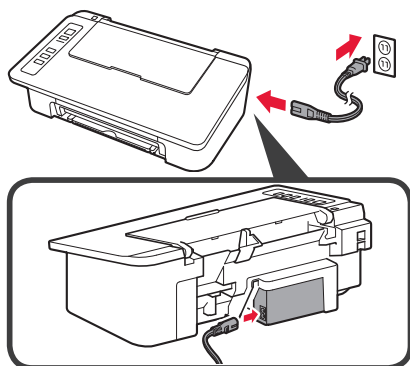
- 4 取下并弃置橙色胶带和保护材料。



- 5 关闭机盖。

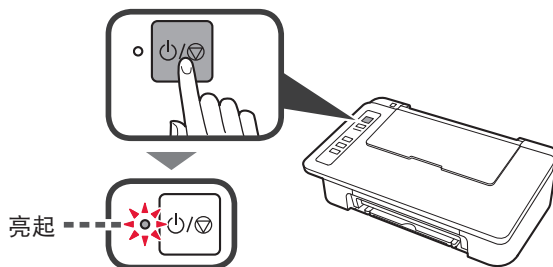


- 6 连接电源线。

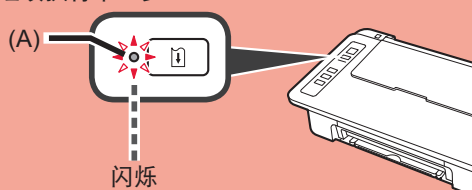


除电源线外，请勿连接其他电缆线。

- 7 按电源/停止按钮。  
电源指示灯亮起。



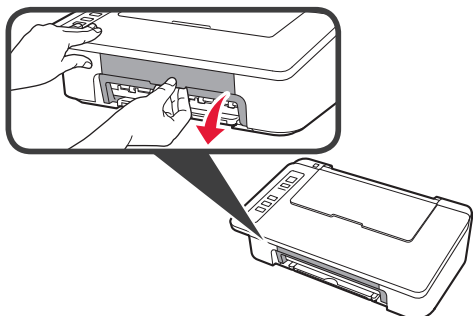
- 如果警告指示灯(A)一次闪烁9下，则按**电源/停止**按钮关闭电源，然后从第2章“取下胶带并开启”的步骤3开始重试。
- 如果警告指示灯(A)一次闪烁4下，请在此状态下继续执行下一步。



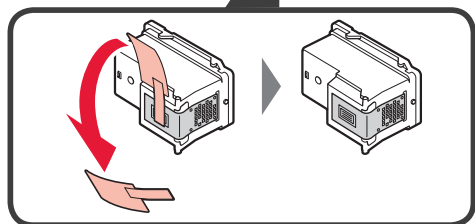
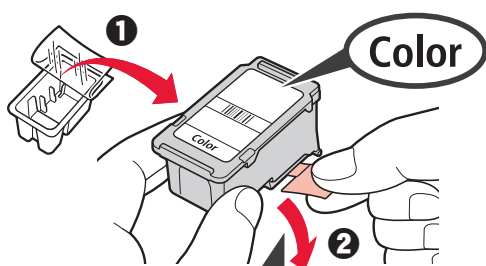
### 3. 安装墨水



#### 1 打开机盖。



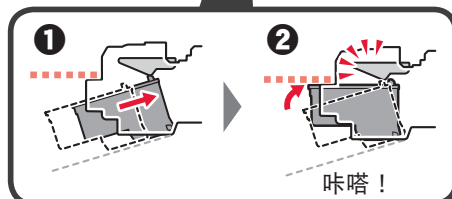
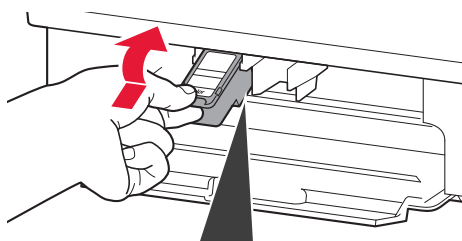
- 2
- 1 从包装中取出彩色FINE 墨盒。
  - 2 取下保护胶带。



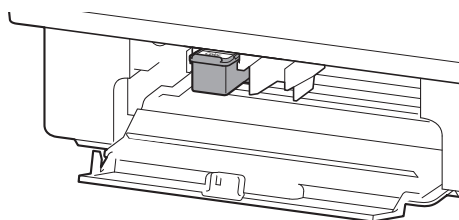
请勿触摸。

保护胶带上印有墨水，请小心。

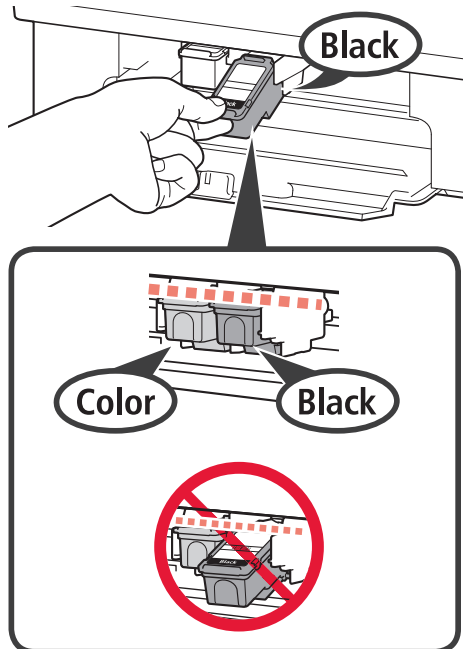
- 3
- 1 将彩色FINE 墨盒略向上倾斜，插入到左侧的 FINE 墨盒固定器。
  - 2 适当用力向上推FINE 墨盒直至其卡入到位。确保FINE 墨盒水平安装。



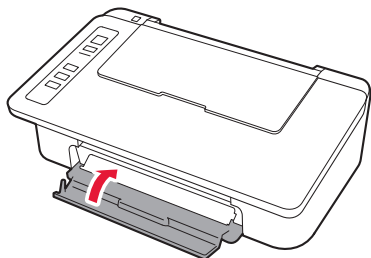
请勿与周围部件碰撞。



- 4 重复步骤2至4，以同样方式将黑色FINE 墨盒安装到右侧。



- 5 关闭机盖。

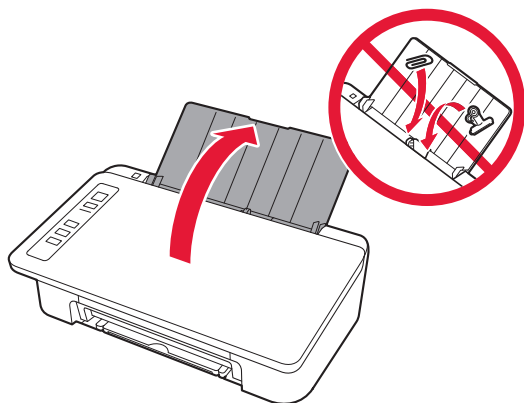


如果警告指示灯一次闪烁4下，则返回第3章“安装墨水”的步骤3，然后检查彩色和黑色FINE 墨盒是否安装正确。

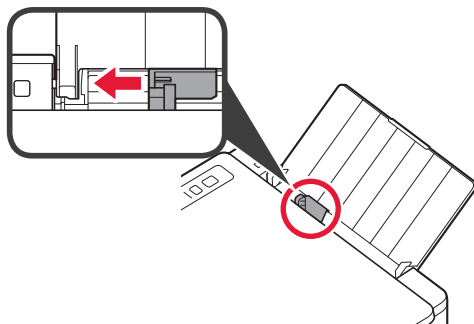
## 4. 装入纸张



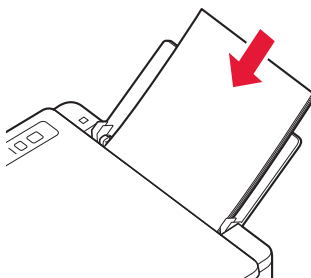
- 1 打开靠纸架。



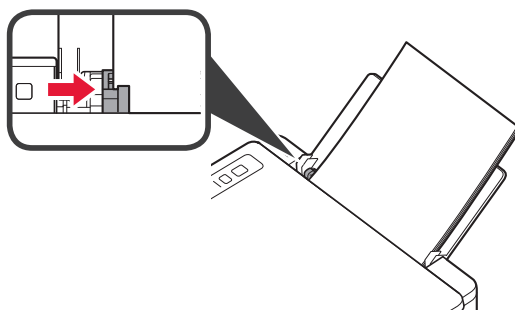
- 2 将纸张导片移至左侧。



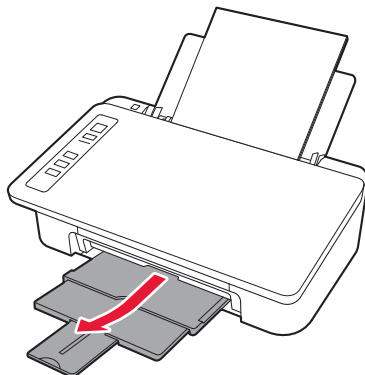
- 3 沿右边缘将打印面向上装入LTR或A4尺寸的普通纸。



- 4 移动纸张导片使其与纸叠边缘对齐。

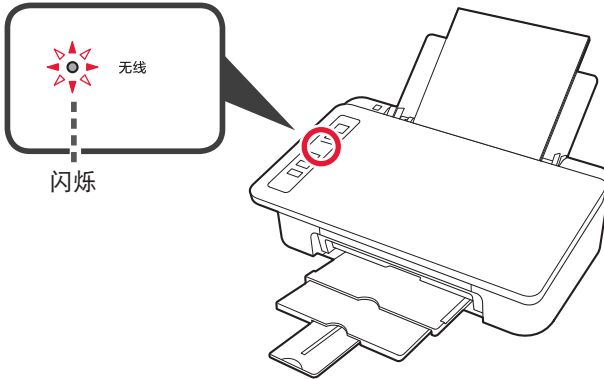


- 5 拉出出纸托盘和出纸托盘扩展架。



## 5.连接准备

从此处开始，与打印机连接的设备不同，其步骤也会不同。  
首先，确认**无线**指示灯是否一次闪烁2下，然后继续执行以下操作。  
在以下说明中，智能手机和平板设备将统称为智能手机。



无线指示灯不闪烁时，请从第2章“取下胶带并开启”开始重试。

- 要通过仅连接到计算机或同时连接到计算机和智能手机来使用打印机  
→ “6-A.连接到计算机”
- 要通过仅连接到智能手机使用打印机  
→ “6-B.连接到智能手机” 第6页

### 6-A.连接到计算机



需要对每台计算机进行连接设置。从步骤1开始继续设置每台计算机。

1 使用方法**A**或方法**B**启动安装文件。

#### A 从互联网下载

- 在计算机上打开网页浏览器(等)。
- 输入以下URL并访问Canon网站。

<http://ij.start.canon>



- 选择设置。



- 输入打印机的型号名称并单击**确定**。

**确定**

可以从列表中选择型号名称。

- 单击**设置**。



适用于Windows和macOS的步骤如下所示。如果正在使用的计算机的操作系统为Windows或macOS以外的操作系统(如Chrome OS等)，请按照屏幕上的说明进行设置。

- 单击**下载**并下载安装文件。



- 执行下载的文件。  
继续执行下一页上的步骤**2**。

## B 使用安装光盘(仅Windows)

- 1 将安装光盘装入计算机。



- 使用Windows 10或Windows 8.1时:

- 2 计算机屏幕右侧出现以下信息时，单击该信息。



- 3 如果出现以下屏幕，请单击运行 **Msetup4.exe**。



- 4 如果出现用户帐户控制对话框，请单击是。

未出现此信息(或信息消失)时

- 1.单击任务栏上的**文件资源管理器**。



- 2.单击已打开的窗口左侧的**此电脑**。

- 3.双击窗口右侧的**光盘图标**。

如果显示光盘内容，则双击**Msetup4.exe**。

- 4.继续进行步骤**4**。

- 使用Windows 7时:

- 2 出现**自动播放**屏幕时，单击运行 **Msetup4.exe**。



未出现**自动播放**屏幕时

- 1.从开始菜单单击**计算机**。

- 2.双击已打开的窗口右侧的**光盘图标**。

如果显示光盘内容，则双击**Msetup4.exe**。

- 3 如果出现用户帐户控制对话框，请单击**继续**。

继续进行步骤**2**。

- 2 单击**开始设置**。

如果出现以下屏幕，请单击**退出**。



按照屏幕上的说明继续执行设置。



与计算机的连接现已完成。可以从计算机进行打印。

## 6-B. 连接到智能手机



需要对每部智能手机进行连接设置。从步骤1开始继续设置每部智能手机。

### 准备工作

- 开启智能手机上的Wi-Fi。
- 如果有无线路由器，请将智能手机连接到要连接打印机的无线路由器。
- \* 有关操作的详细信息，请参阅所用智能手机和无线路由器的手册，或与其制造商联系。

### 1 将应用程序软件Canon PRINT Inkjet/SELPHY安装到智能手机中。

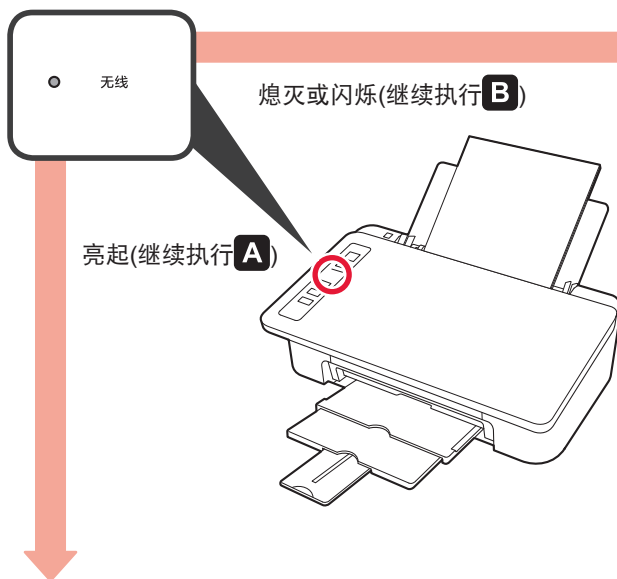


请在应用程序下载网站上搜索“Canon PRINT”。  
或者通过扫描QR代码访问Canon网站。

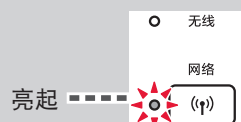


- \* 直接将打印机连接到智能手机时，可能无法通过无线方式将智能手机连接到互联网。在这种情况下，根据与服务提供商的合同，您可能需要付费。
- \* 通过无线LAN连接最多可以将5个设备直接连接到打印机。

### 2 检查无线指示灯，然后继续执行A或B。



如果无线指示灯未亮起，并且网络指示灯亮起，则打印机无法使用无线LAN连接进行传送。有关详细资料，请访问“<http://ij.start.canon>”查看“常见问题”。



#### A iOS Android

##### 1 点击已安装的应用程序软件。



##### 2 按照屏幕上的说明注册打印机。

##### 3 确保出现以下屏幕。



与智能手机的连接现已完成。可以从智能手机进行打印。

要打印照片，请装入照片纸。继续执行第8页上的“装入照片纸”。



**B** 下列步骤视iOS或Android会有所不同。请选择操作系统，然后继续执行相应步骤。

## iOS

- 1 点击智能手机主页屏幕上的**设置**，然后点击Wi-Fi设置中的**Canon\_ij\_XXXX**。



如果**Canon\_ij\_XXXX**未出现在列表上，请参见下方的“故障排除”来操作打印机，然后重复步骤**1**。

- 2 点击已安装的应用程序软件。



- 3 按照屏幕上的说明注册打印机。

按照屏幕上的说明继续执行设置。

如果在选择连接方法的屏幕上选择**自动选择连接方法(推荐)**，则会根据使用环境自动选择适当的连接方法。

- 4 确保出现以下屏幕。



与智能手机的连接现已完成。可以从智能手机进行打印。

要打印照片，请装入照片纸。继续执行第8页上的“装入照片纸”。

## Android

- 1 点击已安装的应用程序软件。



- 2 按照屏幕上的说明注册打印机。

如果未出现信息“打印机未注册。是否执行打印机设置？”，请参见下方的“故障排除”来操作打印机，然后等待片刻直到信息出现。

按照屏幕上的说明继续执行设置。

根据使用环境，会选择适当的连接方法。

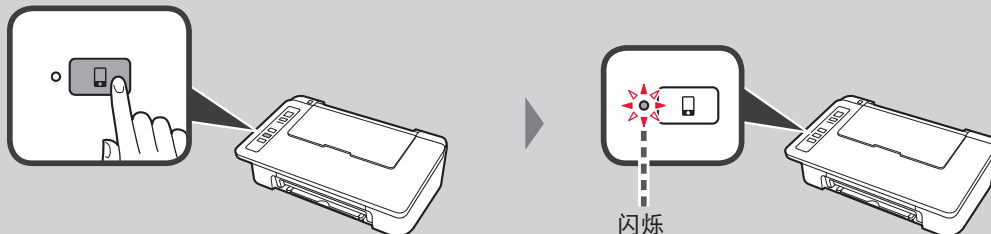
- 3 确保出现以下屏幕。



## 故障排除

智能手机上未找到打印机。

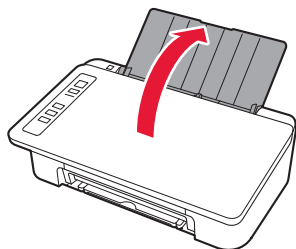
- 1 按住打印机上的**直连**按钮约2秒直至**直连**指示灯开始闪烁。



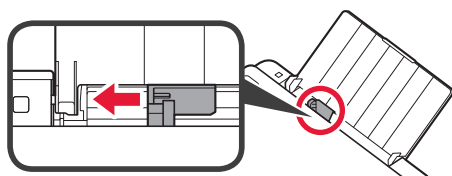
- 2 返回智能手机操作。

## 装入照片纸

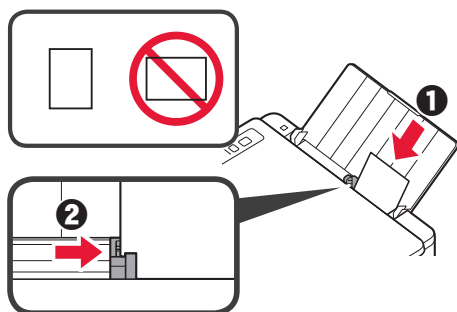
- 1 打开靠纸架。



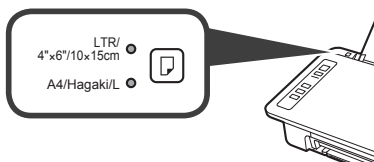
- 2 将纸张导片移至左侧。



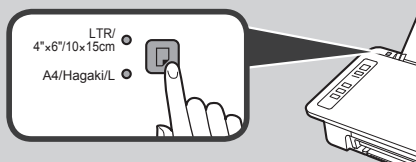
- 3 ① 沿右边缘将打印面向上装入照片纸。  
② 移动纸张导片使其与纸叠边缘对齐。



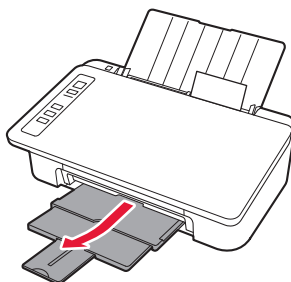
- 4 确认亮起的纸张指示灯是否与装入的纸张尺寸相匹配。



如果亮起的纸张指示灯与纸张尺寸不匹配，请按纸张选择按钮。



- 5 拉出出纸托盘和出纸托盘扩展架。

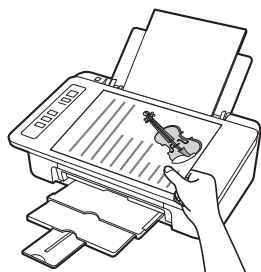


## 智能手机复印

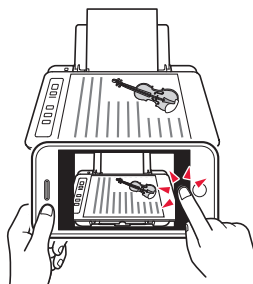
可以使用智能手机应用程序软件Canon PRINT Inkjet/SELPHY复印文档。要安装应用程序，请参阅第6页上的步骤1。有关操作步骤，请参阅[在线手册](#)。



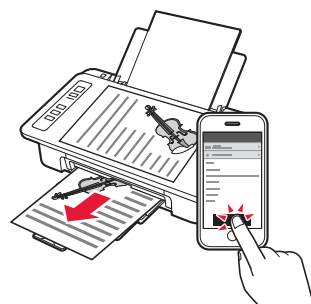
- 1 在打印机上放置文档。



- 2 使用Canon PRINT Inkjet/SELPHY拍摄文档。



- 3 将图像数据发送到打印机并进行打印。



原 产 地：越南

进 口 商：佳能(中国)有限公司

地 址：北京市东城区金宝街89号金宝大厦2层

邮政编码：100005

修订日期：2017.08



访问在线手册



从网站

<http://ij.start.canon>



从桌面快捷方式



Windows 10



从网站

<http://ij.start.canon>

