



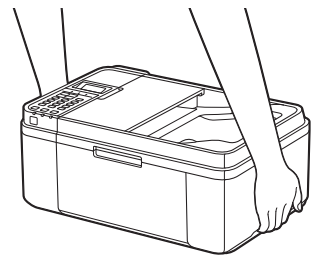
Canon PIXMA MX498 多功能传真一体机

入门指南 1

使用说明书

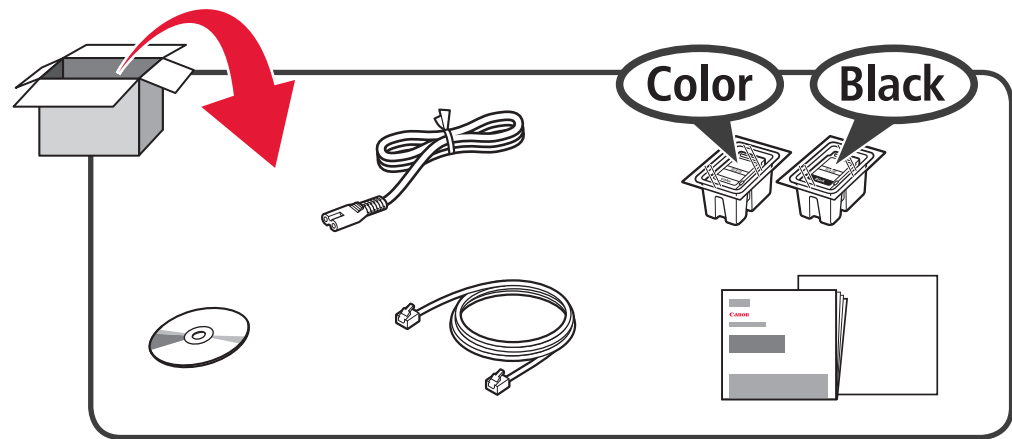
安装、使用产品前，请阅读使用说明书。
该说明书请保留备用。
请在充分理解内容的基础上，正确使用。

1

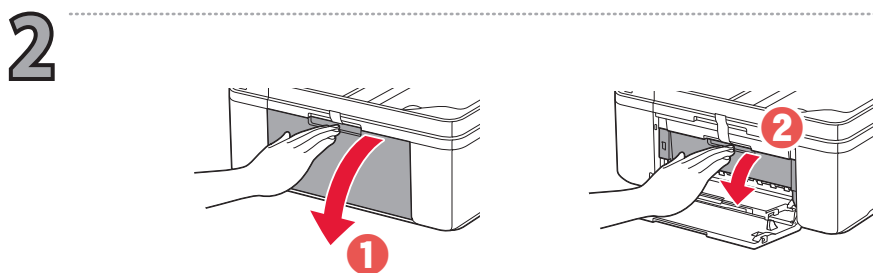
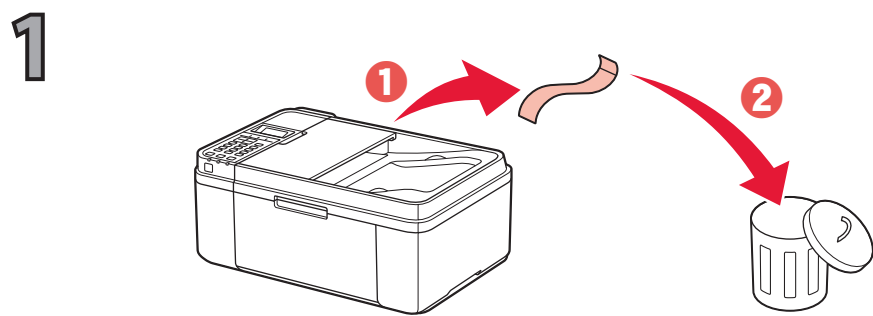


RMC: K10415

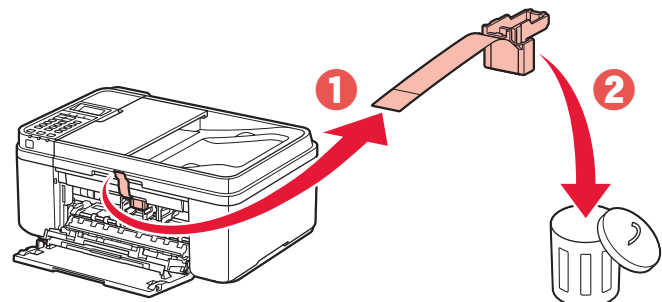
1



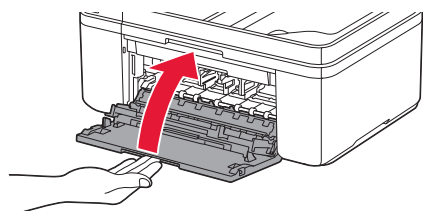
2



3

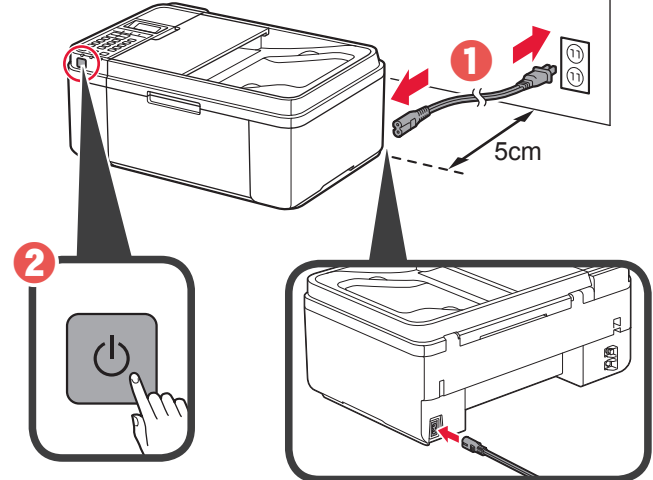


4



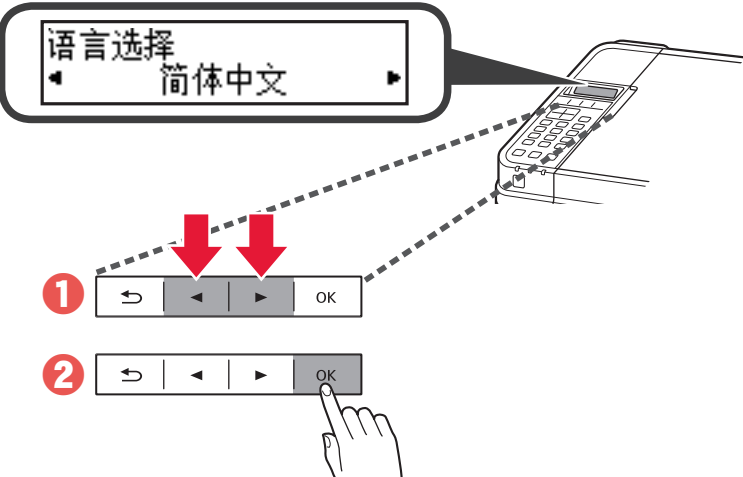
3

1



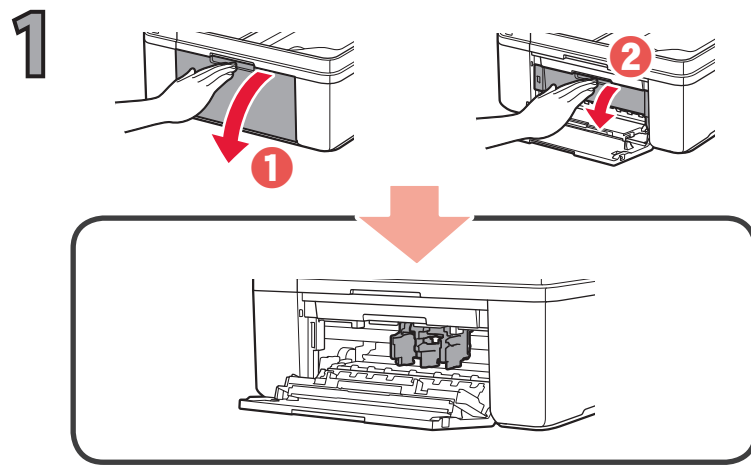
请勿提前连接USB电缆线。

2

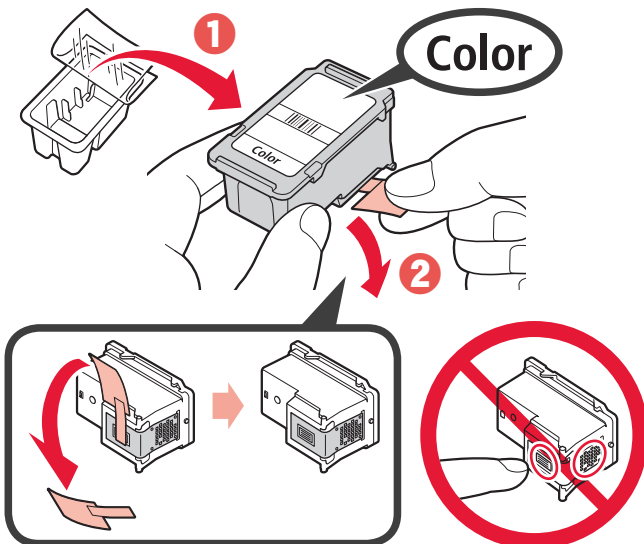


放置墨盒

4



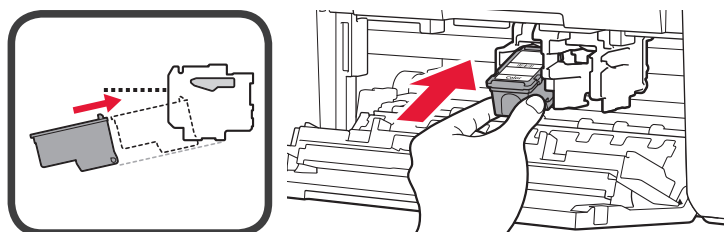
2



保护胶带上墨水，请小心。

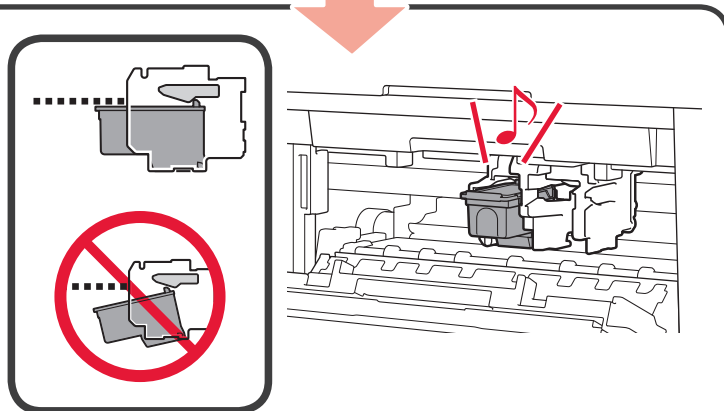
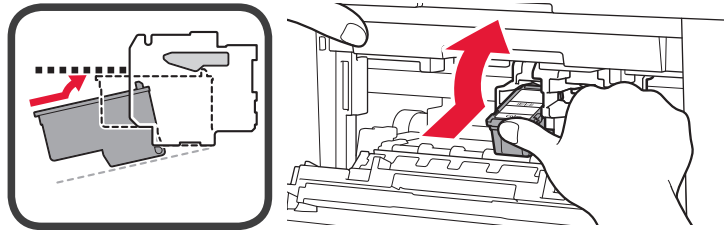
3

按一定角度将FINE 墨盒插入插槽。



4

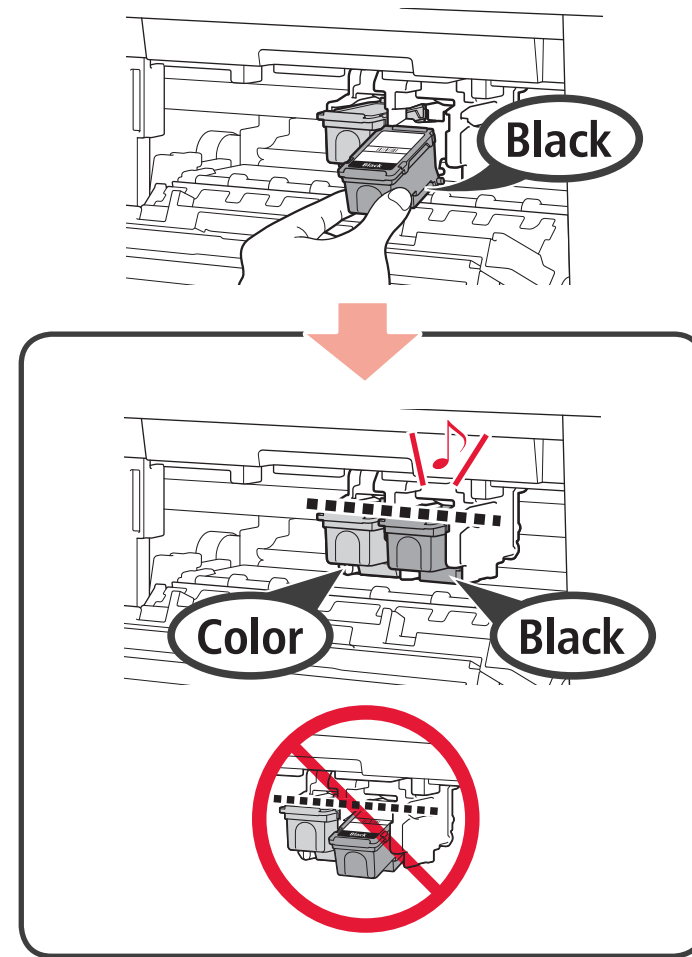
适当用力向上推动FINE 墨盒直至其完好入位。



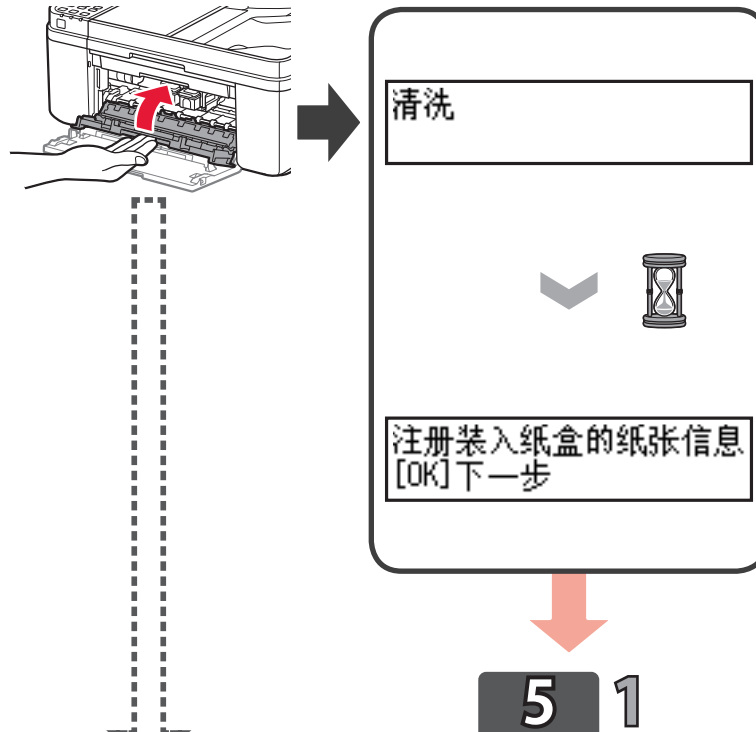
FINE 墨盒安装正确时会发出哔声。

5

重复 2 到 4 安装其他FINE 墨盒。



6

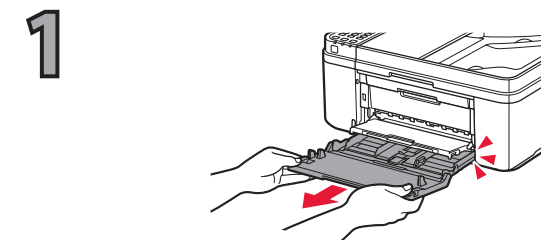


请正确安装墨盒
1687

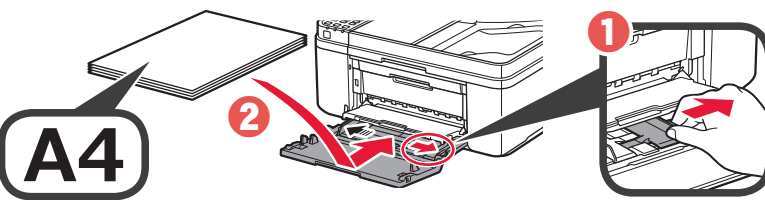
确认黑色和彩色FINE 墨盒是否已正确安装。

4 3

5

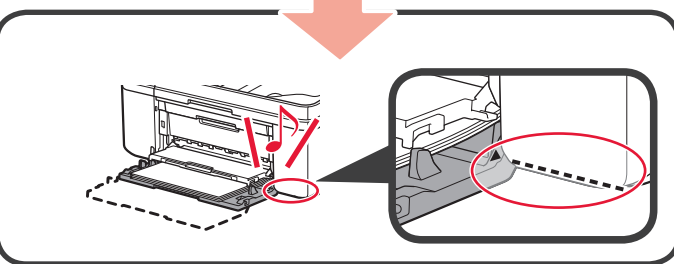
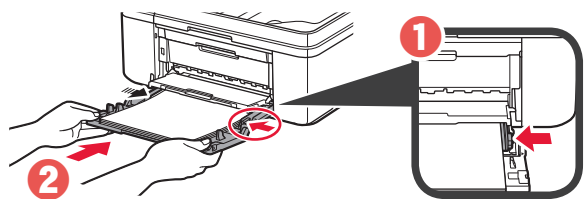


2 将纸张导片移至边端，然后装入几张A4尺寸的普通纸。
也可使用Letter尺寸的纸张。

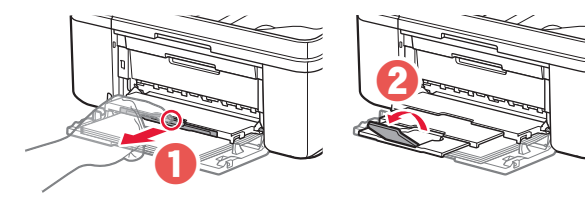


3

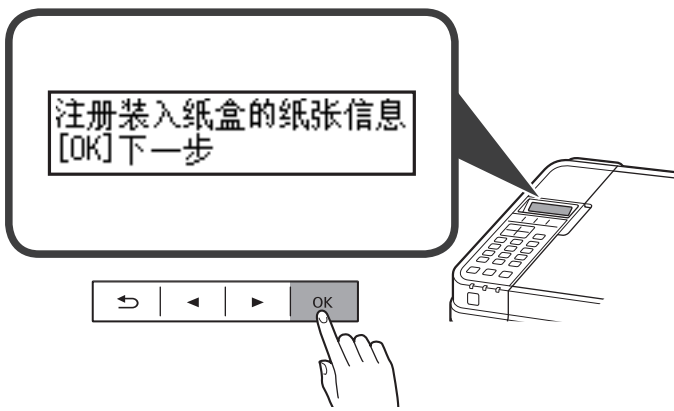
调整纸张导片以适合纸张边缘，然后径直推回纸盒。



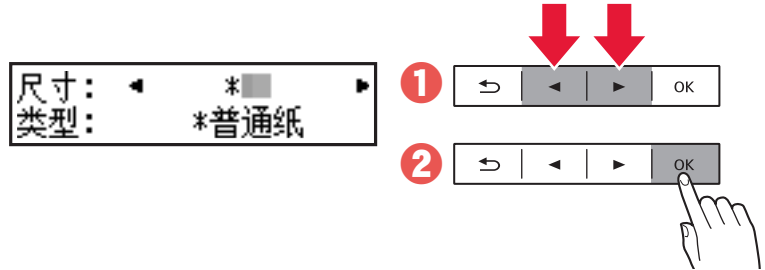
4



5

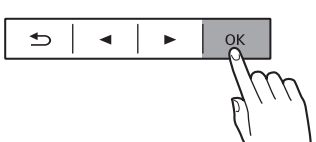


6



7

在设置菜单中可以关闭检
[OK] 下一步



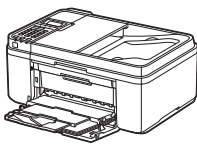
1 根据打印机的使用方式，请参阅A或B。

A



要将打印机连接至计算机、智能手机或平板

B



在不连接其他任何设备的情况下使用打印机

2 1 使用◀或▶按钮从如下所示的“连接方法”中选择连接类型。

2 按OK按钮。

选择连接方法
无线LAN ▶

1

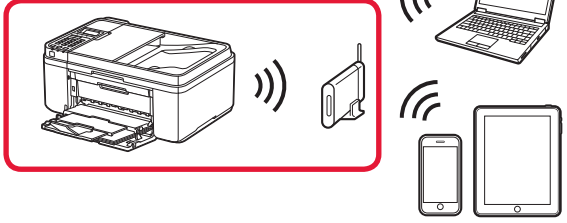
◀ ▶ OK

2

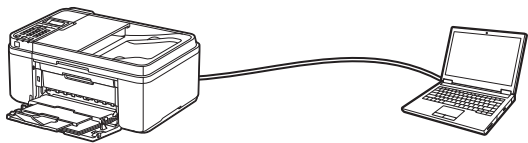
◀ ▶ OK

连接方法

无线LAN



USB



无线LAN连接

USB连接

3

4

3 无线LAN连接

确保出现以下屏幕。

按照计算机或智能手机等

如果仅要使用AirPrint，请继续执行“AirPrint”。

5

4 USB连接

1 请参阅手册进行连接
[OK] 下一步

2

◀ ▶ OK

5 按照入门指南 2 中的步骤进行连接并安装软件，然后继续执行打印机设置。

2 入门指南 2

2 1 使用◀或▶按钮选择不连接。

2 按OK按钮。

选择连接方法
◀ 不连接

1

◀ ▶ OK

2

◀ ▶ OK

3

1 请参阅手册进行连接
[OK] 下一步

2

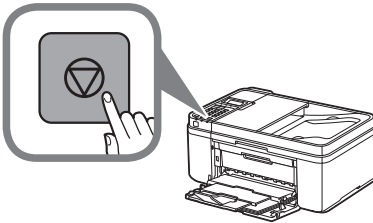
◀ ▶ OK

复印
100% A4 01

打印机设置完成并准备就绪。

AirPrint

1 按停止按钮。



2 按照屏幕上的说明进行操作。

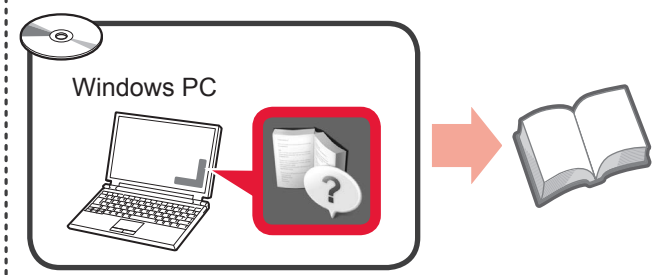
复印
100% A4 01

如果出现以上屏幕，则打印机设置完成。



可以从网站访问在线手册。

<http://canon.com/ijsetup>



如何设置传真

<http://canon.com/ijsetup>

已安装的电子手册

原产地：越南

进口商：佳能(中国)有限公司
地址：北京市东城区金宝街89号金宝大厦2层
邮政编码：100005

修订日期：2016.01

