


入门指南 1

使用说明书

安装、使用产品前，请阅读使用说明书。
该说明书请保留备用。
请在充分理解内容的基础上，正确使用。

视频课程

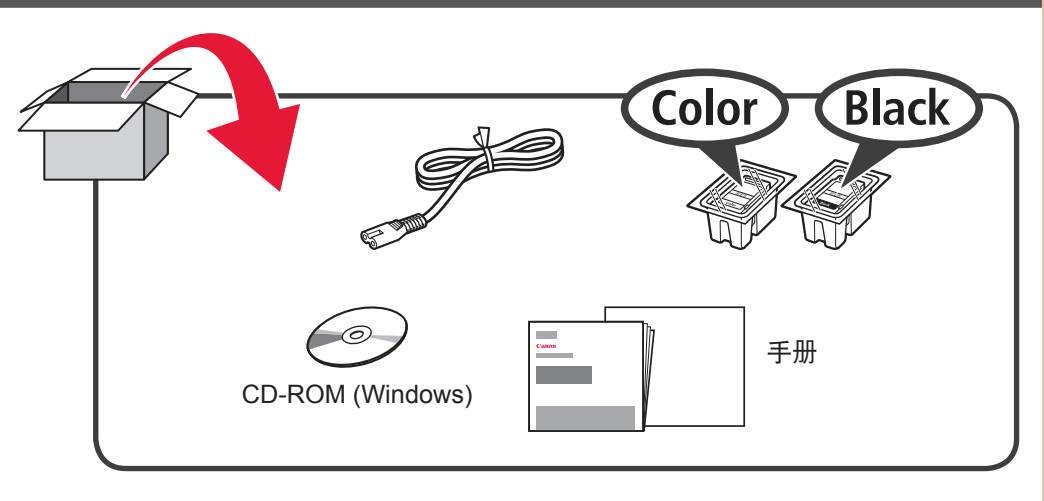
<http://canon.com/ijsetup>



设置

RMC (Regulatory Model Code): K10425

1



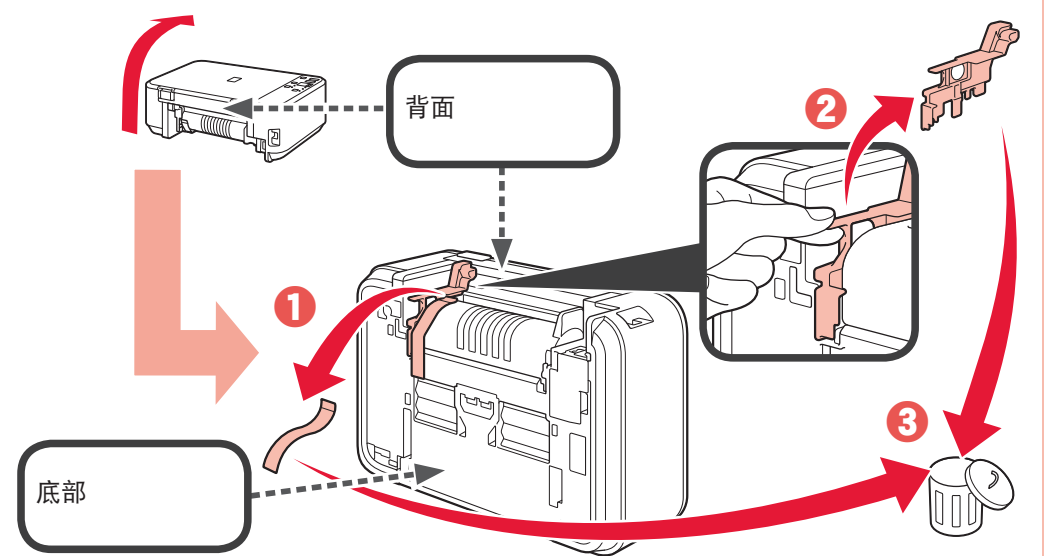
Color Black

CD-ROM (Windows)

手册

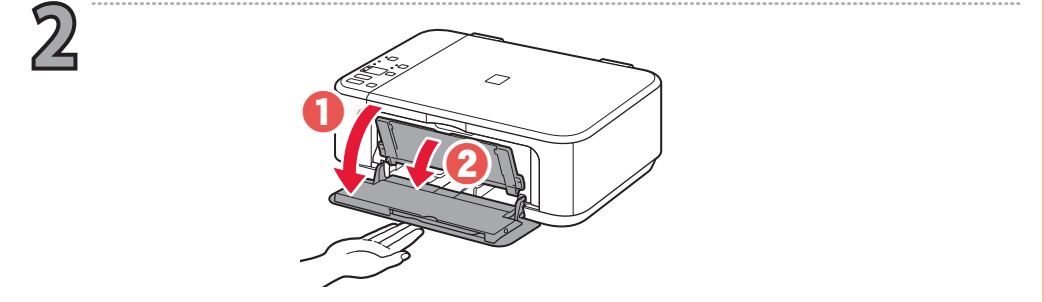
2

1 取下打印机背面的橙色胶带和保护材料。



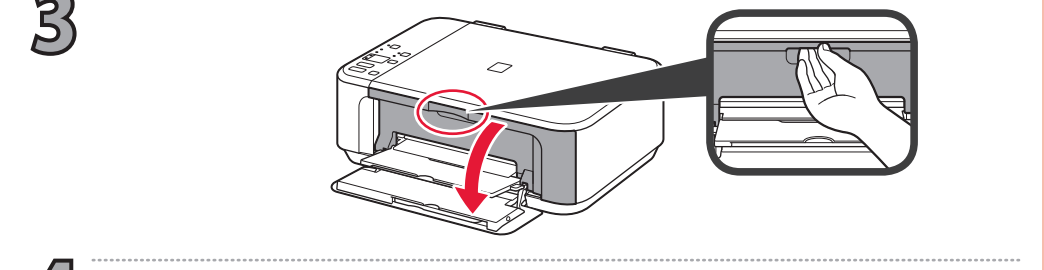
2

2 取出底部盖板。



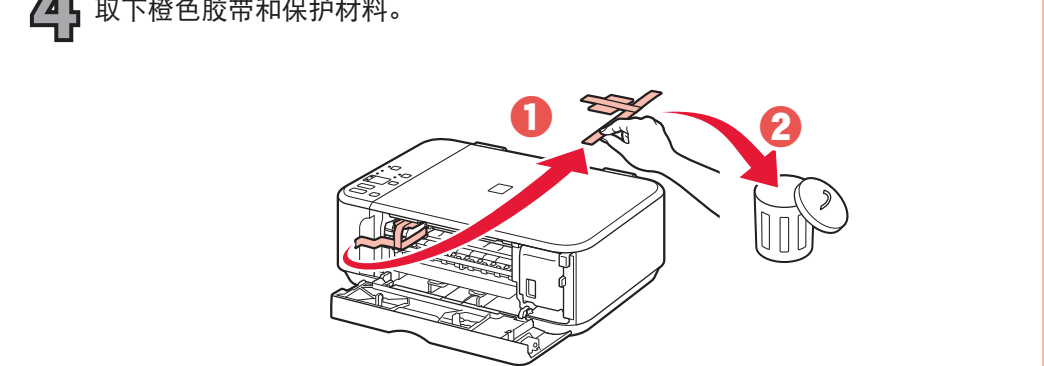
3

3 取出底部盖板。



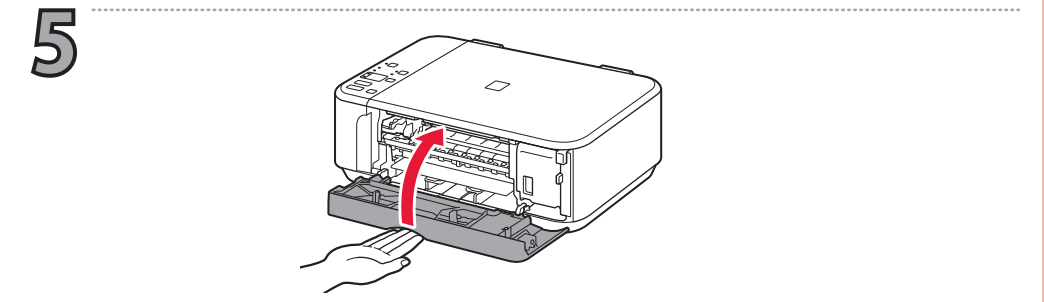
4

4 取下橙色胶带和保护材料。



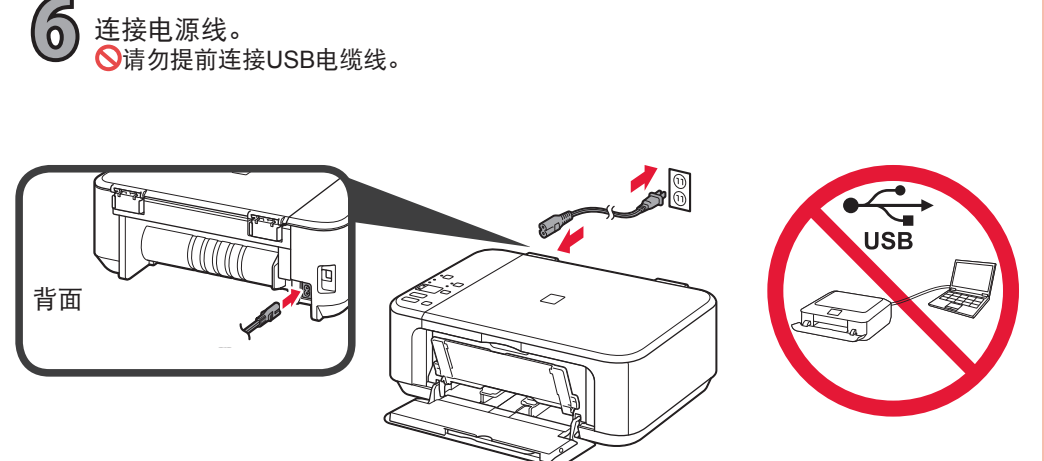
5

5 连接电源线。



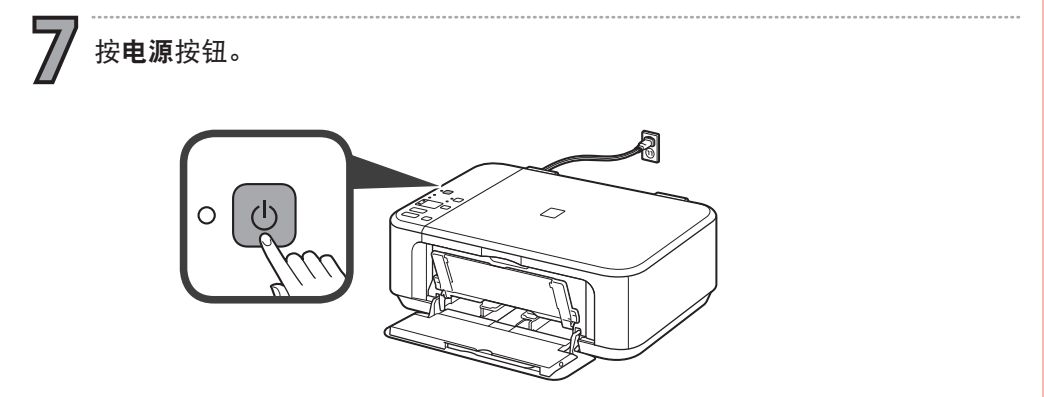
6

6 连接电源线。




7

7 按电源按钮。



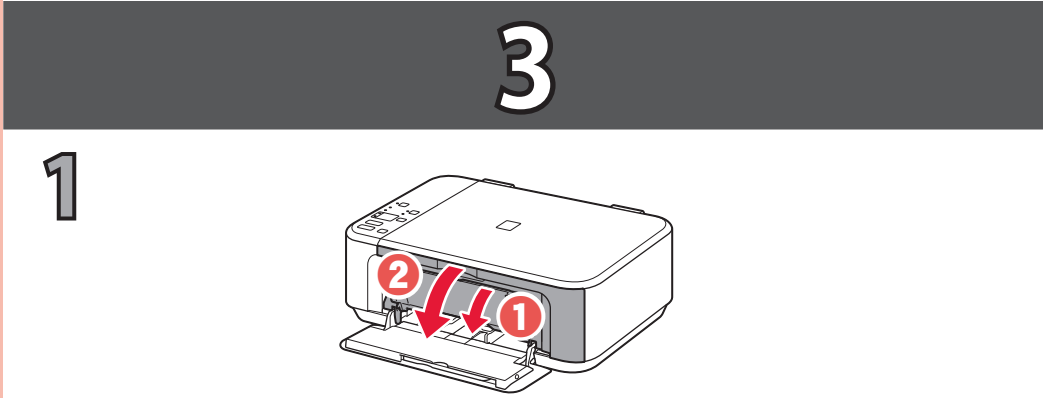
8

8 确认电源指示灯(A)亮起。



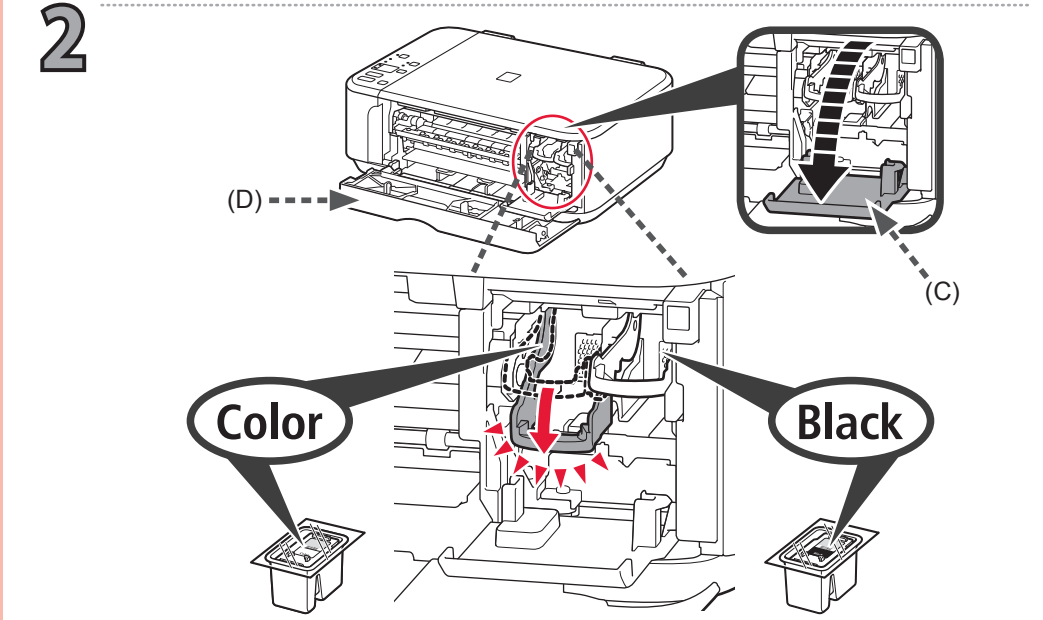
3

1 取出顶部盖板。



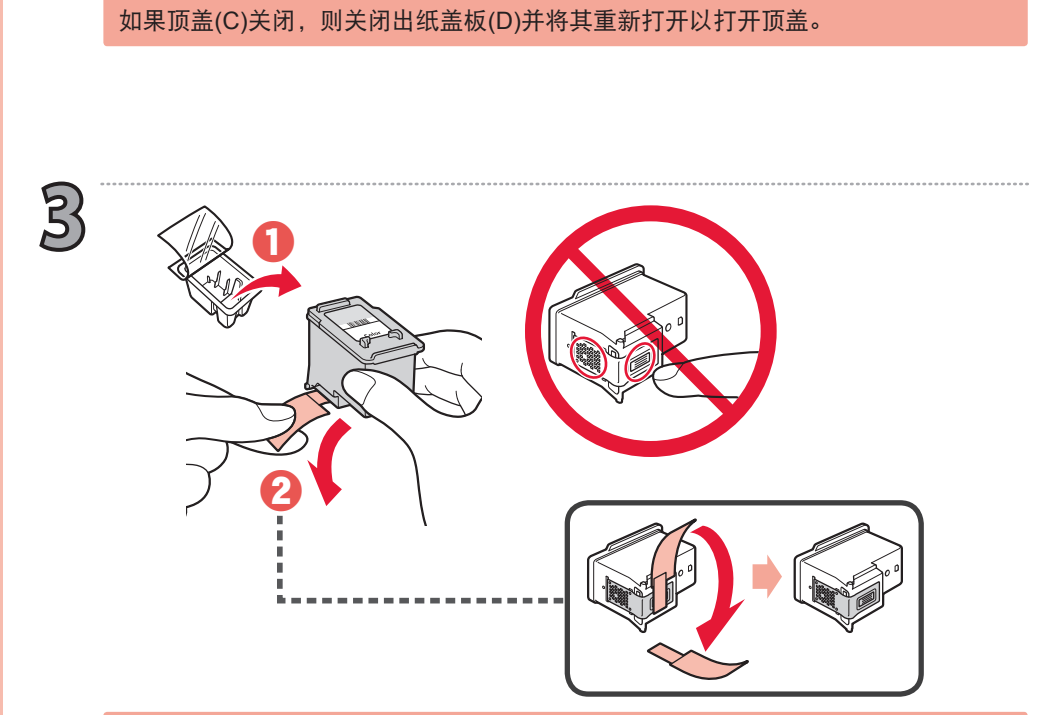
2

2 取出顶部盖板。



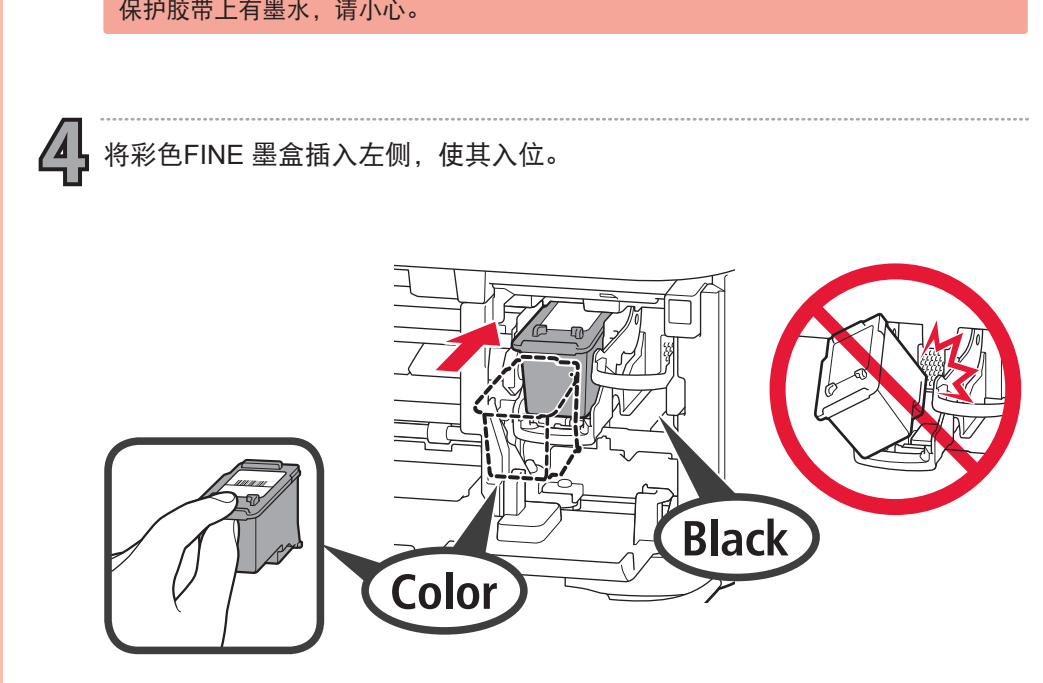
3

3 取出顶部盖板。



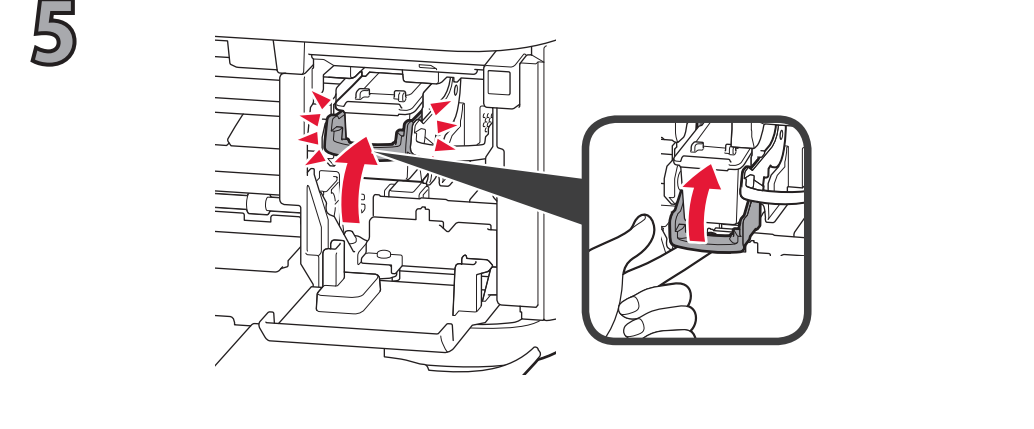
4

4 将彩色FINE 墨盒插入左侧，使其入位。



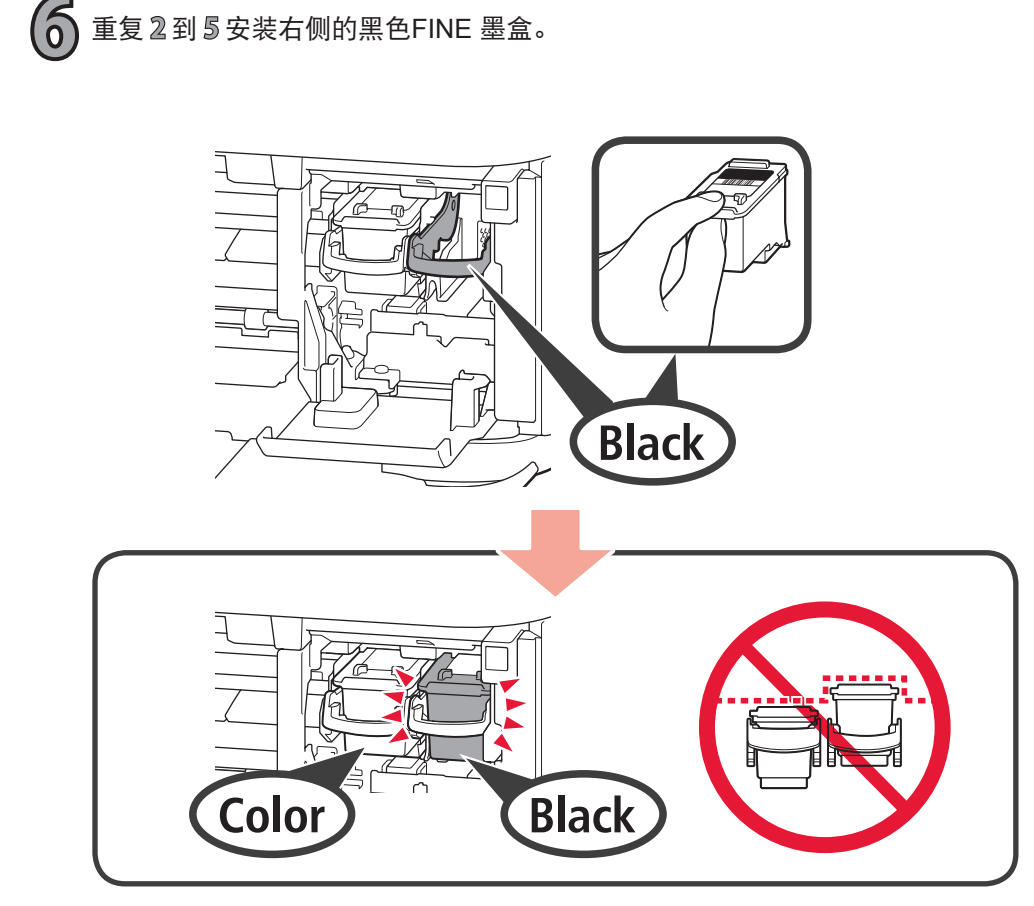
5

5 重复 2 到 5 安装右侧的黑色FINE 墨盒。



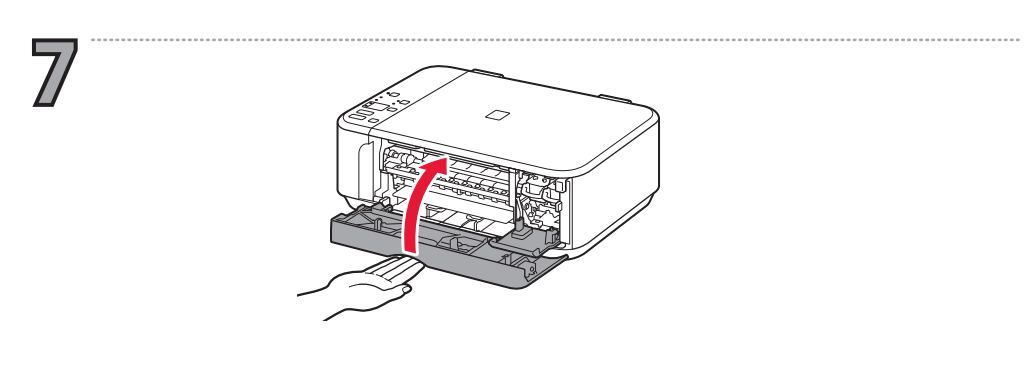
6

6 重复 2 到 5 安装右侧的黑色FINE 墨盒。



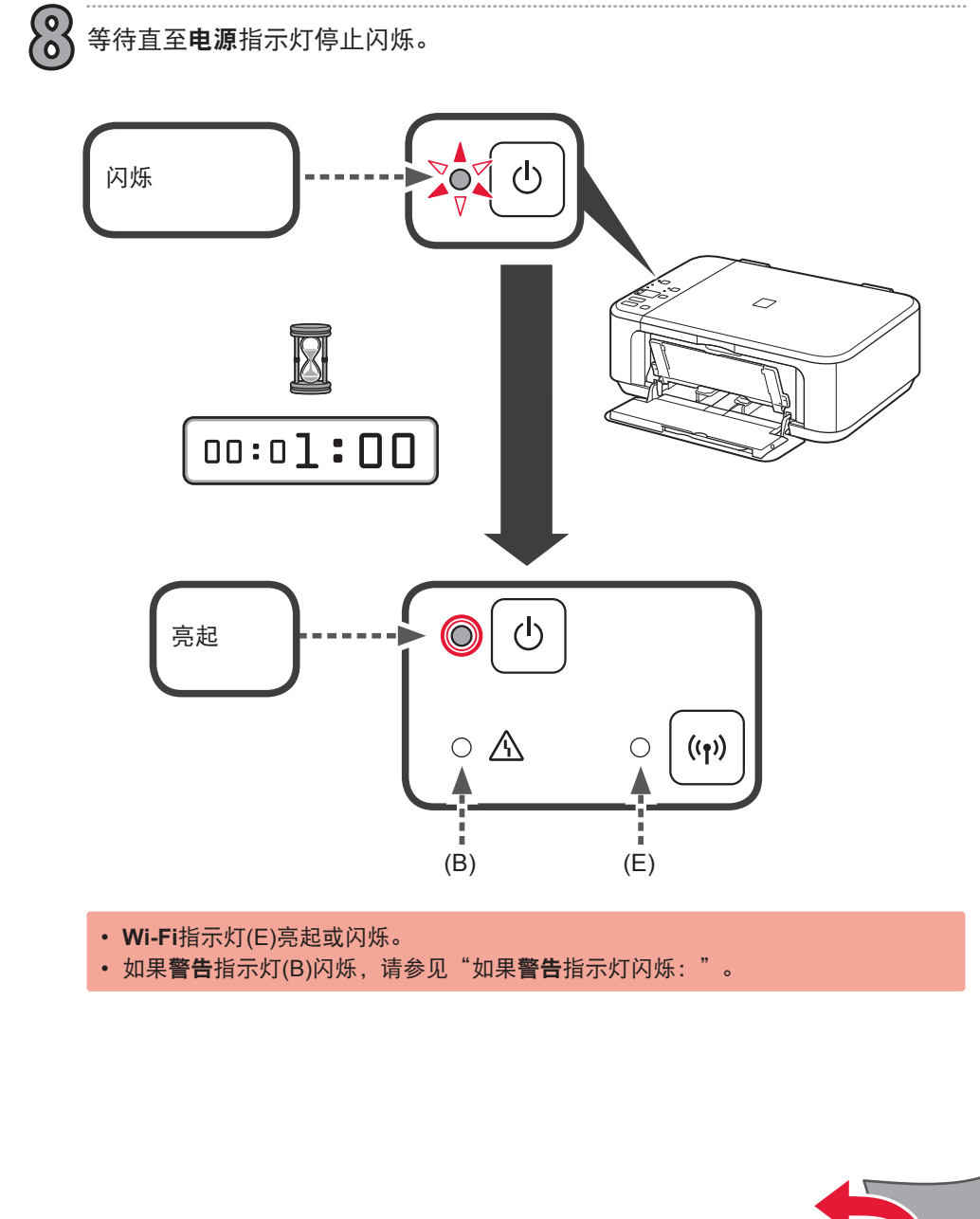
7

7 等待直至电源指示灯停止闪烁。



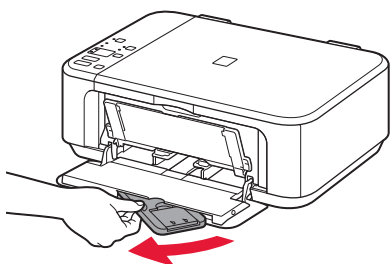
8

8 等待直至电源指示灯停止闪烁。

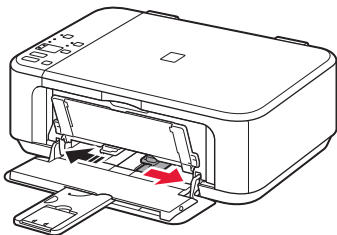


4

1



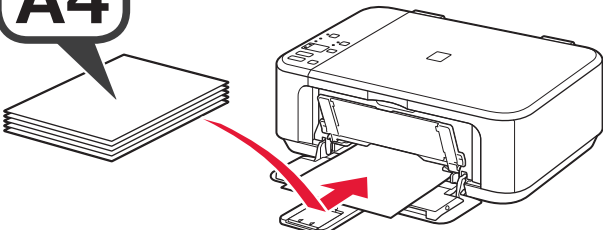
2



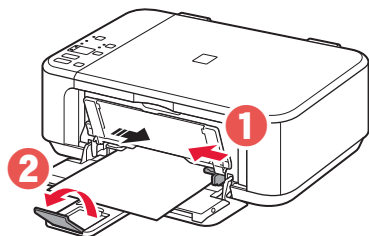
3

将几张A4普通纸打印面向下插入到位。
也可以装入Letter尺寸的纸张。

A4

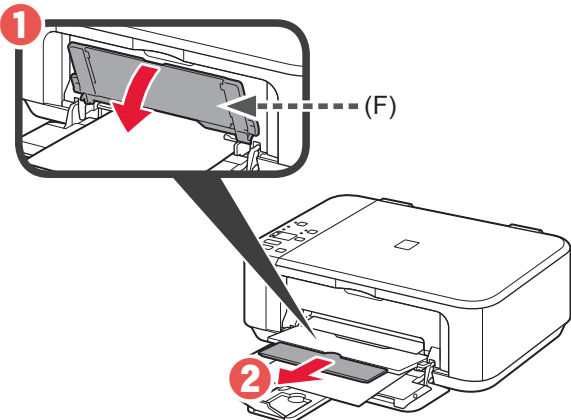


4



请勿使纸张导片过于紧靠纸张边缘，否则可能会发生卡纸。

5

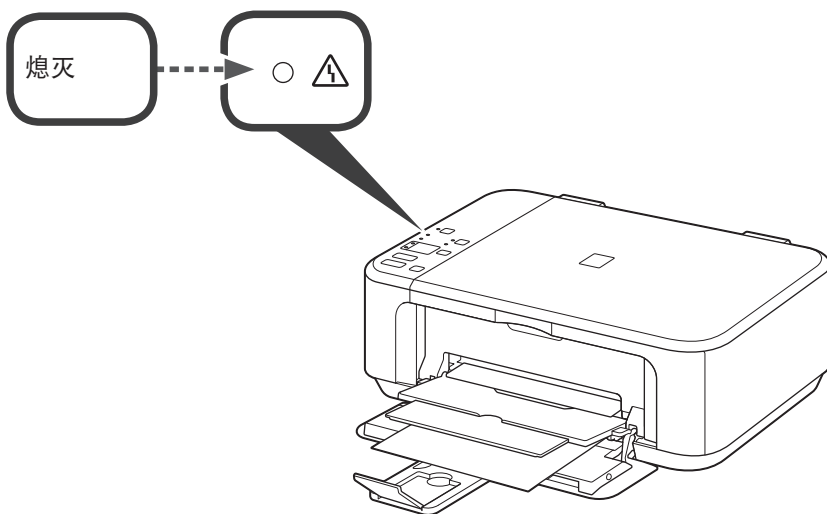


在出纸托盘(F)关闭的情况下打印，会导致错误发生。

5

1

确认警告指示灯熄灭。



2

根据打印机的使用方式，请参阅A或B。

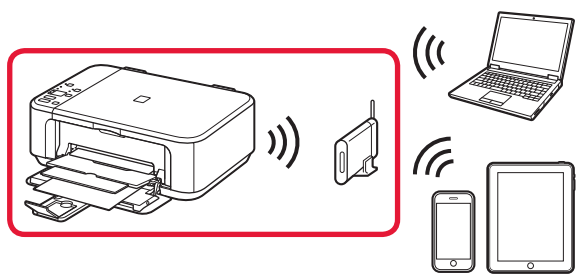
A

要将打印机连接至计算机、智能手机或平板

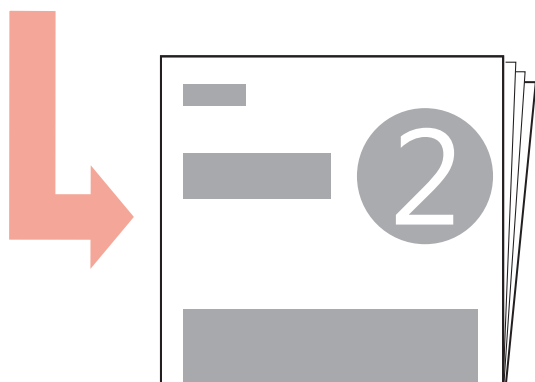
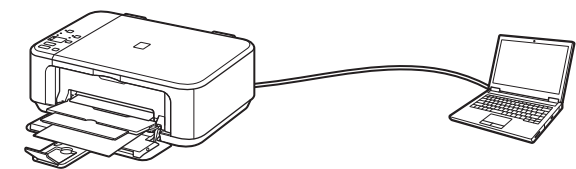
1 按照入门指南 2 中的步骤进行连接并安装软件，然后继续执行打印机设置。

连接方法

无线LAN



USB

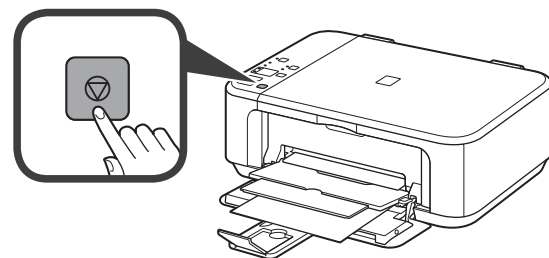


入门指南 2

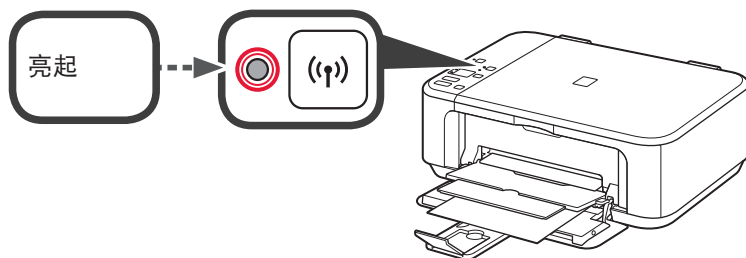
B

在不连接其他任何设备的情况下使用打印机

1 按停止按钮。



2 确认Wi-Fi指示灯亮起。



打印机设置完成并准备就绪。



如果警告指示灯闪烁：

4次

确认FINE 墨盒是否已正确安装。请参阅3。

9次

保护材料尚未取下。按电源按钮关闭打印机，然后从2 - 2 开始重新操作。

有关其他闪烁次数的信息，请参阅在线手册。



可以从网站访问在线手册。

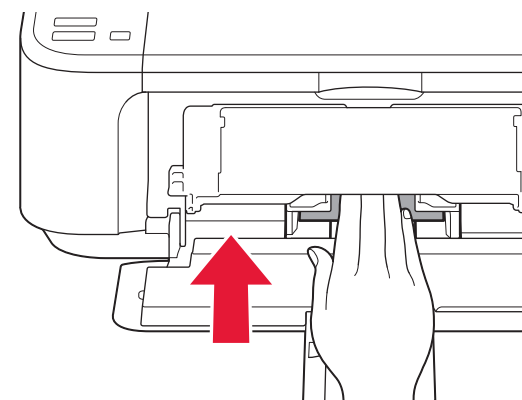
<http://canon.com/ijsetup>



Windows PC



装入照片纸



使用照片纸之前，请确保更改介质类型和尺寸的纸张设置。有关装入照片纸的信息，请参阅电子手册或在线手册。

原产地：越南

进口商：佳能(中国)有限公司
地址：北京市东城区金宝街89号金宝大厦2层
邮政编码：100005

修订日期：2015.12