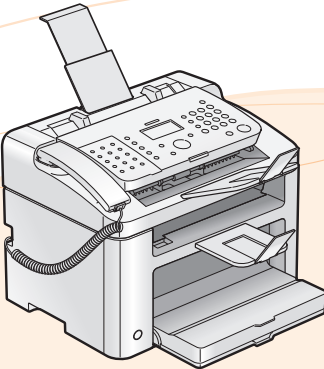


多功能传真一体机

FAX-L170

FAX-L150

传真机 L 驱动程序安装指南



使用说明书

在使用本产品之前，请务必先仔细阅读本使用说明书。
请务必保留备用。
请在充分理解内容的基础上，正确使用。

用户软件 CD-ROM.....	1
驱动程序和软件.....	1
支持的操作系统.....	1
安装 传真机 L 驱动程序.....	2
通过 [简易安装] 进行安装.....	2
通过 [自定义安装] 进行安装.....	7
在 Window 2000 中安装 传真机 L 驱动程序	12
连接 USB 线缆.....	13
检查安装结果	14
如何使用在线帮助	15
附录	16
如何查看 Windows Vista/7 的处理器版本	16
卸载软件	17
卸载打印机 / 传真机驱动程序.....	17
卸载 Product Extended Survey Program	18

用户软件 CD-ROM

驱动程序和软件

传真机 L 驱动程序	
打印机驱动程序	将打印机驱动程序安装在计算机上, 可以使用本机通过应用程序进行打印。通过使用计算机的处理能力压缩打印数据, 可以高速处理打印数据。
传真机驱动程序	如果将传真机驱动程序安装至计算机, 则可以从应用程序选择“打印”, 然后选择佳能传真机驱动程序作为打印机, 并指定输出接收方和选项。传真机驱动程序会将数据转换成符合标准传真机协议的图像, 确保可以使用接收方传真机打印或保存数据。



注释

最新软件：

根据所使用的操作系统, CD-ROM 中所包含的驱动程序软件的某些功能可能无法使用。有关最新软件请访问佳能官方网站。如果需要, 请确认操作环境等并下载适合的软件。

支持的操作系统

○：可用 —：不可用

	Windows 2000/XP	Windows Vista/7
打印机驱动程序	○	○
传真机驱动程序	○	○

安装 传真机 L 驱动程序

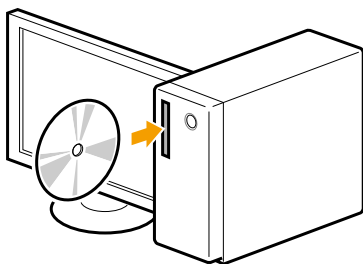
使用本机安装软件。

须知

- **如果使用的是 64 位操作系统**
根据所在的国家或地区，可能没有提供支持 64 位操作系统的 传真机 L 驱动程序。
- **关于 Windows 的用户登录权限**
以具有管理员权限的用户身份登录。
- **通过 USB 连接安装时**
安装软件后再连接 USB 电缆。
连接 USB 电缆时确保本机电源开启。
- **对于 Windows 2000 用户**
用户软件 CD-ROM 与 Windows 2000 并不兼容，且安装方法也不同。请参阅 第 12 页 上的
“在 Windows 2000 中安装 传真机 L 驱动程序”。

通过 [简易安装] 进行安装

- 1** 将用户软件 CD-ROM 插入计算机光驱。



2 单击 [简易安装]。



* 根据不同的国家和地区，显示的选项不同。

? 如果未显示以上 CD-ROM 安装画面：

Windows XP

1. 从 [开始] 菜单选择 [运行]。
2. 输入 “D:\MInst.exe”，然后单击 [确定]。

Windows Vista/7

1. 在 [开始] 菜单下的 [开始搜索] 或 [搜索程序和文件] 中输入 “D:\MInst.exe”。
2. 按键盘上的 [Enter] 键。

* 本手册中 CD-ROM 驱动器名显示为 “D:”。根据使用的计算机，CD-ROM 驱动器名可能有所不同。

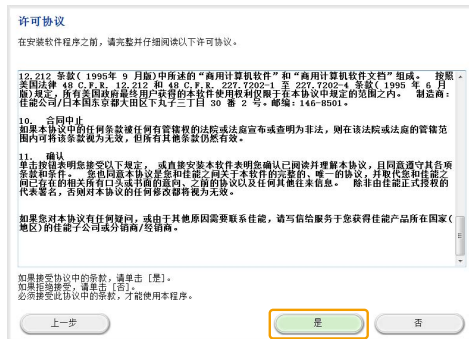
? 如果显示 CD-ROM 安装画面之前，显示了语言选择画面：

选择语言，然后单击 [下一步]。

3 单击 [安装]。



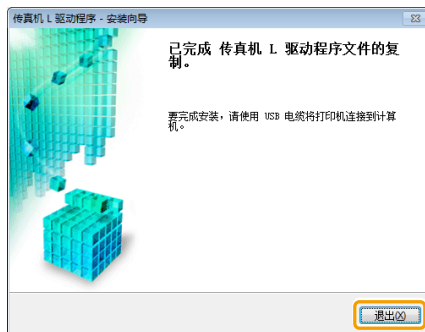
4 阅读许可协议，然后单击 [是]。



5 单击 [下一步]。



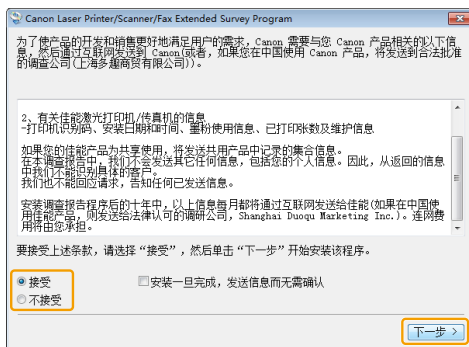
6 单击 [退出]。



7 按照屏幕指示安装手册。

下一步，开始安装 Product Extended Survey Program。

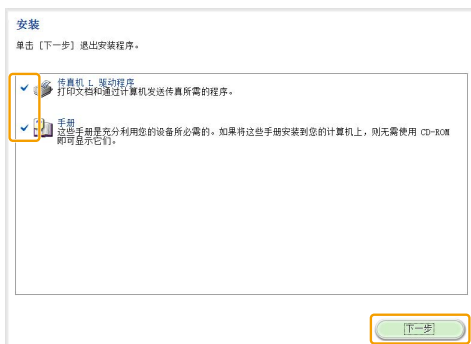
8 显示以下画面时，请阅读显示内容，选择 [接受] 或 [不接受]，然后单击 [下一步]。



? 如果选择 [接受]：

则会安装 Product Extended Survey Program（该程序会调查使用状态）。Product Extended Survey Program 会将与本机相关的使用信息连续十年逐月发送至佳能。不会发送任何与个人信息有关的信息。也可以卸载 Product Extended Survey Program。请参阅第 18 页上的“卸载 Product Extended Survey Program”。

9 确认在 [安装] 中选择了应用程序 [✓]，然后单击 [下一步]。



10 重新启动计算机。

(1) 选中 [立即重新启动计算机 (推荐)] 复选框。

(2) 单击 [重新启动]。

※ 当显示该屏幕时，即可取出 CD-ROM。

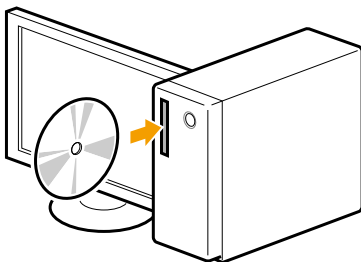


重启计算机后连接 USB 线缆。

请参阅 第 13 页 上的“连接 USB 线缆”。

通过 [自定义安装] 进行安装

- 1 将用户软件 CD-ROM 插入计算机光驱。



- 2 单击 [自定义安装]。



※ 根据不同的国家和地区，显示的选项不同。

如果未显示以上 CD-ROM 安装画面：

Windows XP

1. 从 [开始] 菜单选择 [运行]。
2. 输入 “D:\MInst.exe”，然后单击 [确定]。

Windows Vista/7

1. 在 [开始] 菜单下的 [开始搜索] 或 [搜索程序和文件] 中输入 “D:\MInst.exe”。
2. 按键盘上的 [Enter] 键。

* 本手册中 CD-ROM 驱动器名显示为 “D:”。根据使用的计算机，CD-ROM 驱动器名可能有所不同。

如果显示 CD-ROM 安装画面之前，显示了语言选择画面：

选择语言，然后单击 [下一步]。

3 选中想要安装的应用程序旁的复选框，然后单击 [安装]。

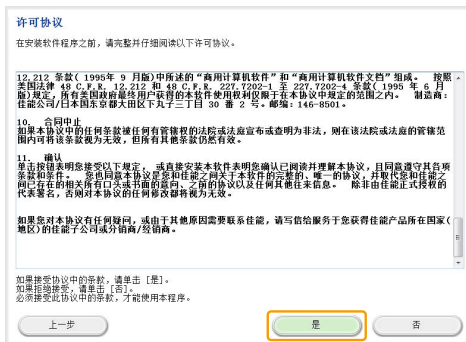


※ 根据不同的国家和地区，显示的选项不同。

※ 要安装电子手册，请选中 [手册] 复选框。

* 如果未显示 [手册]，请从本机随附的多语言用户手册 CD 中安装电子手册。

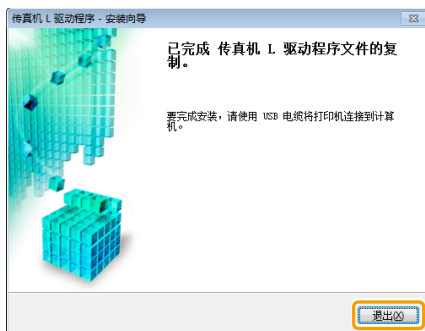
4 阅读许可协议，然后单击 [是]。



5 单击 [下一步]。



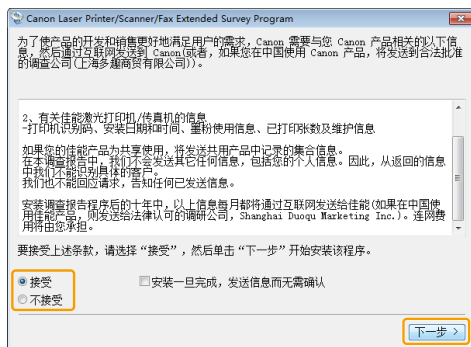
6 单击 [退出]。



7 如果在步骤 3 中选择了手册，则会开始安装手册。 按照屏幕指示安装手册。

下一步，开始安装 Product Extended Survey Program。

8 显示以下画面时，请阅读显示内容，选择【接受】或【不接受】，然后单击【下一步】。



如果选择【接受】：

则会安装 Product Extended Survey Program（该程序会调查使用状态）。Product Extended Survey Program 会将与本机相关的使用信息连续十年逐月发送至佳能。不会发送任何与个人信息有关的信息。也可以卸载 Product Extended Survey Program。请参阅第 18 页上的“卸载 Product Extended Survey Program”。

9 确认在【安装】下选择了应用程序[✓]，然后单击【下一步】。



※ 根据所在国家或地区，显示的选项不同。

10 重新启动计算机。

(1) 选中 [立即重新启动计算机 (推荐)] 复选框。

(2) 单击 [重新启动]。

※ 显示该画面时，可能已退出了 CD-ROM。



重启计算机后连接 USB 线缆。
请参阅 第 13 页 上的“连接 USB 线缆”。

在 Window 2000 中安装 传真机 L 驱动程序

- 1** 将用户软件 CD-ROM 插入计算机光驱。
- 2** 单击 [我的电脑]，右击 CD-ROM 图标，然后从弹出的菜单中选择 [打开]。
- 3** 打开 [DRIVERS] -> [XXXXXX]* -> [32bit]，然后双击 [Setup.exe]。
* 选择 [XXXXXX] 的语言。
- 4** 单击 [下一步]。
- 5** 单击 [退出]。

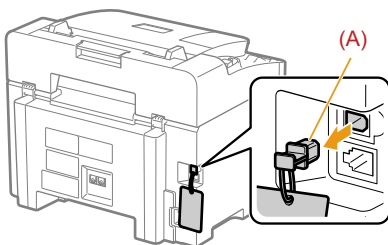
重启计算机后连接 USB 线缆。

请参阅 第 13 页 上的“连接 USB 线缆”。

连接 USB 线缆

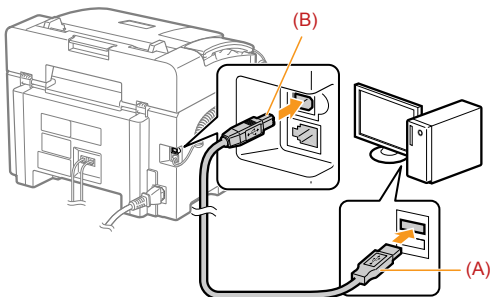
1 取下本机 USB 端口的盖子 (A)。


拉扯挂绳取下盖子。



2 连接 USB 线缆。

- 平端 (A): 连接到计算机的 USB 端口。
- 矩形端 (B): 连接到本机的 USB 端口。



 如果显示对话框：

按照屏幕上的提示进行操作并完成安装。

安装完成后，检查安装结果。
请参阅 第 14 页 上的“检查安装结果”。

检查安装结果

确认已正确安装 传真机 L 的驱动程序。

确认是否显示了以下安装程序的图标。

注释

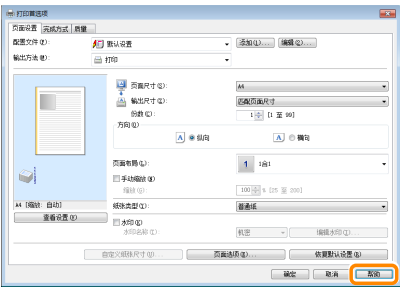

关于显示的图标：

根据操作系统，可能会分别显示各个驱动程序的图标或可能只显示代表图标。

软件	位置	图标
打印机驱动程序	[打印机和传真]、[打印机] 或 [设备和打印机] 文件夹。	 Canon UFR II LT
传真机驱动程序	[打印机和传真]、[打印机] 或 [设备和打印机] 文件夹。	 Canon FAX-L1600 (FAX)
电子手册	桌面	 Manual_chs

如何使用在线帮助

在线帮助中包含驱动程序软件的所有功能和选项相关信息。如果要在使用驱动程序软件时立即了解功能和设置的说明，请参阅在线帮助。

如何显示帮助画面	<div>(1) 从应用程序菜单栏中选择 [文件] -> [打印]。</div> <div>(2) 在 [选择打印机] 中选择打印机或在 [打印] 对话框中选择 [名称]。</div> <div>(3) 单击 [首选项] 或 [属性]。</div> <div>(4) 单击 [帮助]。</div>	
从目录中检索	单击帮助画面中的 [目录]，然后双击需要的标题以显示信息。	

附录

如何查看 Windows Vista/7 的处理器版本

- 1 从 [开始] 菜单选择 [控制面板]。
- 2 显示 [系统]。
 - Windows Vista/Windows 7
点击 [系统与维护] 或 [系统与安全] → [系统]。
- 3 查看处理器版本。
 - 对于 32 位操作系统
显示 [32 位操作系统]。
 - 对于 64 位操作系统
显示 [64 位操作系统]。



卸载软件

如果不需要打印机驱动程序、传真机驱动程序或 Product Extended Survey Program，可按照以下步骤将其卸载。

须知

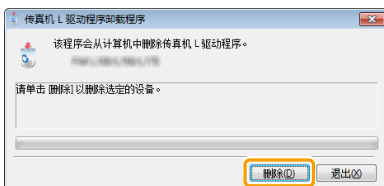
卸载软件之前，请确认以下项目：

- 在该计算机上必须拥有管理员权限。
- 备有安装软件（以防需要重新安装驱动程序）。
- 关闭了计算机上的所有应用程序。

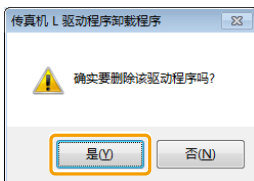
卸载打印机 / 传真机驱动程序

1 从 [开始] 菜单中，单击 [(所有) 程序] -> [Canon] -> [FAX L100 L150 L170] -> [卸载驱动程序]。

2 单击 [删除]。



3 单击 [是] 确认卸载。



4 单击 [退出] (或 [重新启动])。



卸载 *Product Extended Survey Program*

1 打开 [程序和功能]。

Windows XP

从 [开始] 菜单选择 [控制面板]，然后双击 [添加或删除程序]。

Windows Vista/7

1. 从 [开始] 菜单选择 [控制面板]。
2. 单击 [卸载程序] 或双击 [程序和功能]。

2 选择 [Canon Laser Printer/Scanner/Fax Extended Survey Program]，然后单击 [卸载]。

3 按照屏幕提示进行操作。

原产地：韩国

进口商：佳能（中国）有限公司

地址：100005 北京市东城区金宝街 89 号金宝大厦 15 层

佳能（中国）有限公司北京分公司

地址：北京市东城区北三环东路 36 号环球贸易中心 A 栋 15 层

电话：(010)85139955 邮政编码：100013

佳能（中国）有限公司上海分公司

地址：上海市黄浦区南昌路 45 号城汇大厦 10 层

电话：(021)23082600 邮政编码：200020

佳能（中国）有限公司广州分公司

地址：广州市天河区天河路 385 号太古汇一座 4 层

电话：(020)38133388 邮政编码：510620

佳能（中国）有限公司成都分公司

地址：成都市锦江区顺城大街 8 号中环广场 1 座 13 楼

电话：(028)86203909 邮政编码：610016

修订日期：2013.9