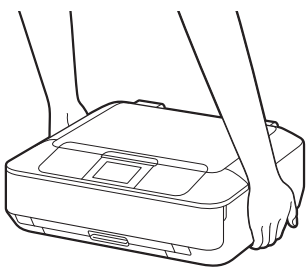


Canon PIXMA MG7580 多功能打印一体机

入门指南 使用说明书

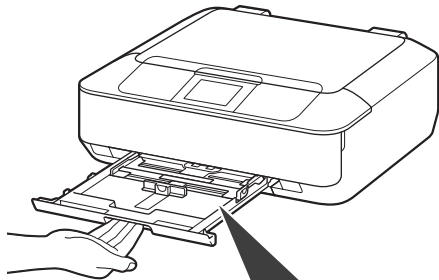
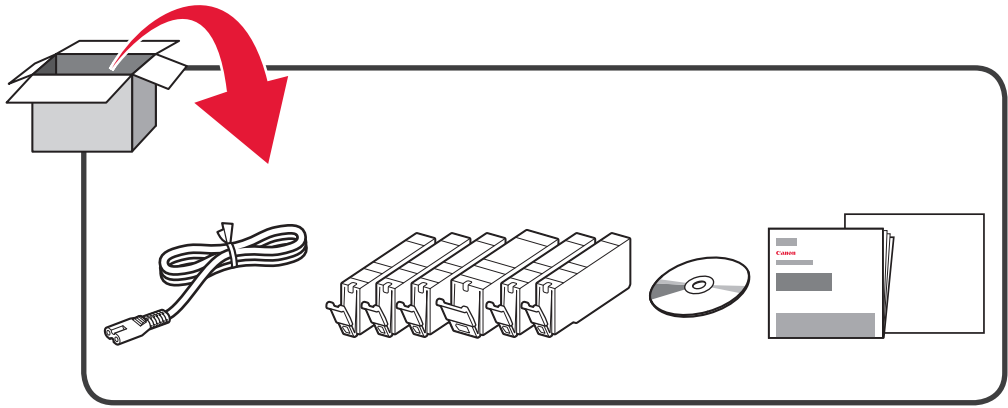
安装、使用产品前，请阅读使用说明书。
该说明书请保留备用。
请在充分理解内容的基础上，正确使用。



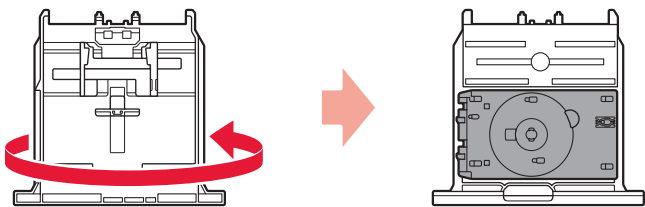
握持本机时，请勿将双手置于纸盒上。

RMC: K10406

1



光盘托盘位于纸盒 1 的背面。

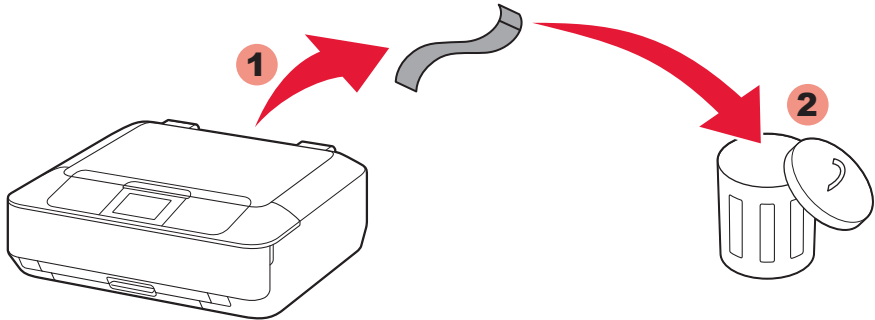


2

打印开始时，出纸托盘自动打开。清除本机前面的所有障碍物。

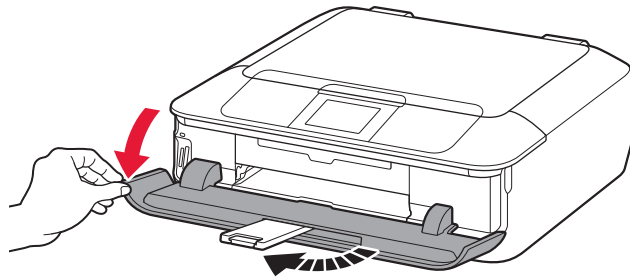
1

取下胶带和包装材料。



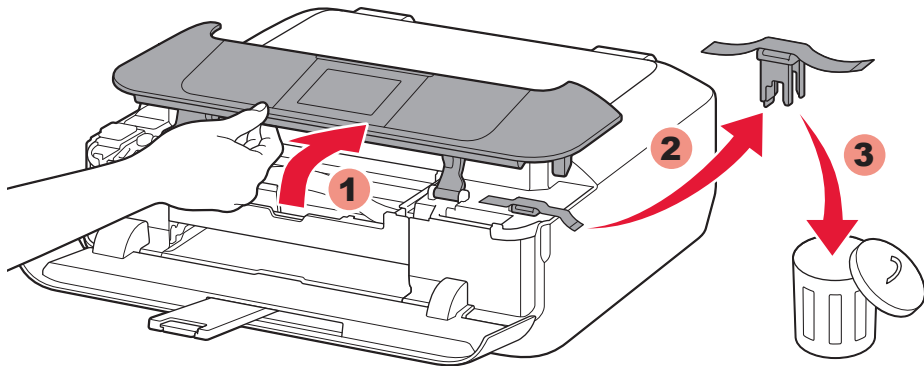
2

打开出纸托盘。
出纸托盘扩展架自动打开。



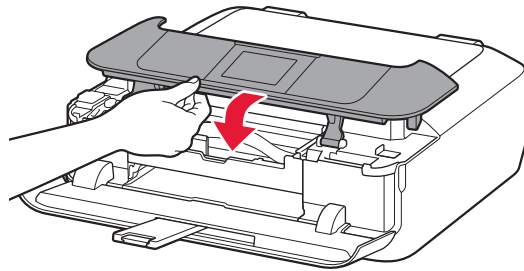
3

打开操作面板。取下橙色胶带和保护材料。



4

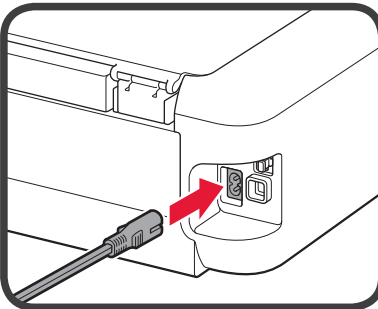
关闭操作面板。



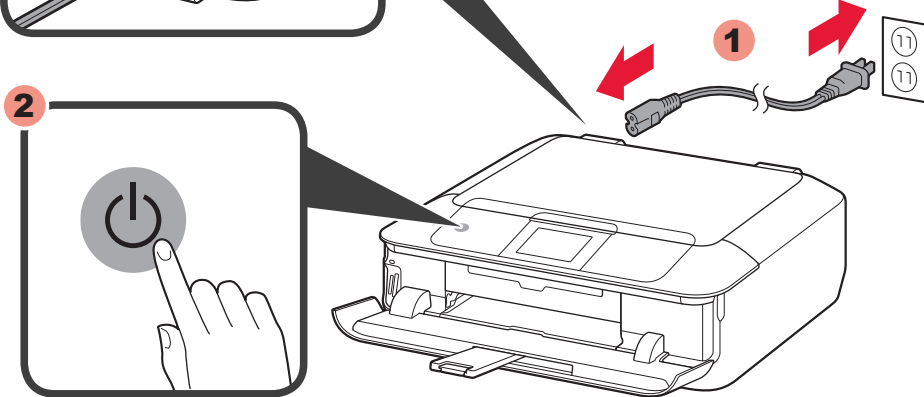
3

1

连接电源线。触摸电源按钮。

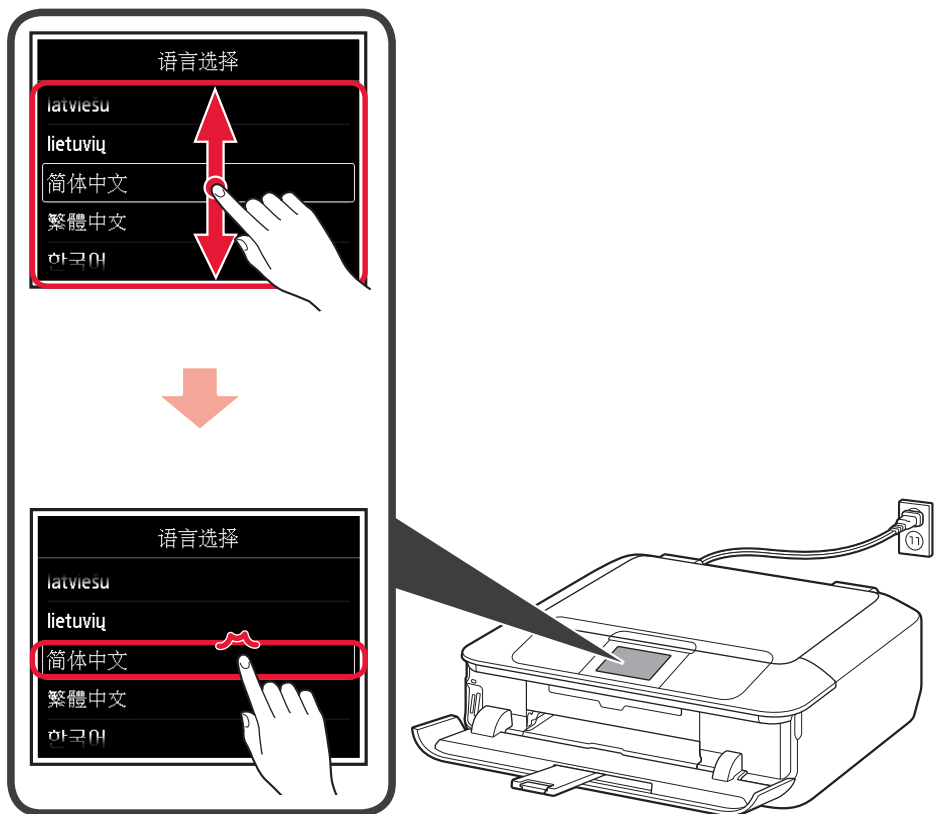


2

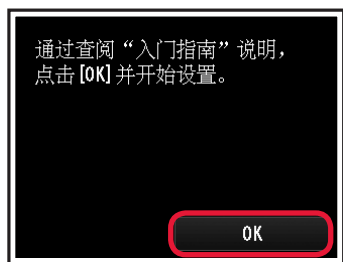


请勿提前连接USB电缆线或以太网电缆线。

- 2** 要选择语言，请垂直拖动*触摸屏并点击**语言。
*拖动表示触摸并滑动屏幕。
**点击表示轻轻触摸屏幕。



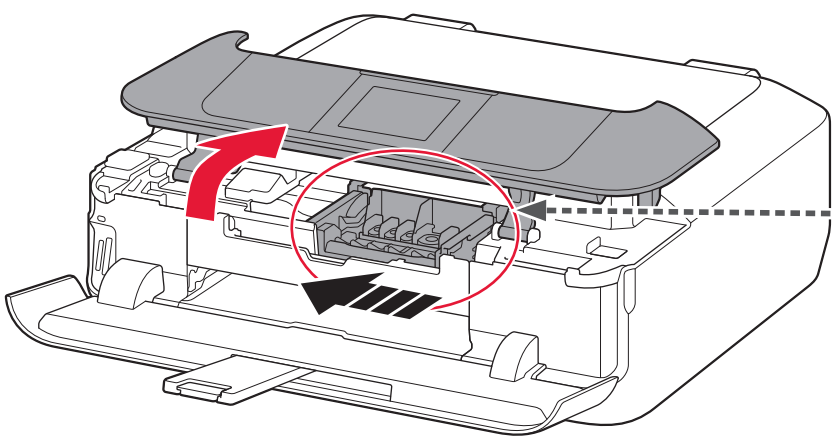
- 3** 显示此屏幕时，点击OK。



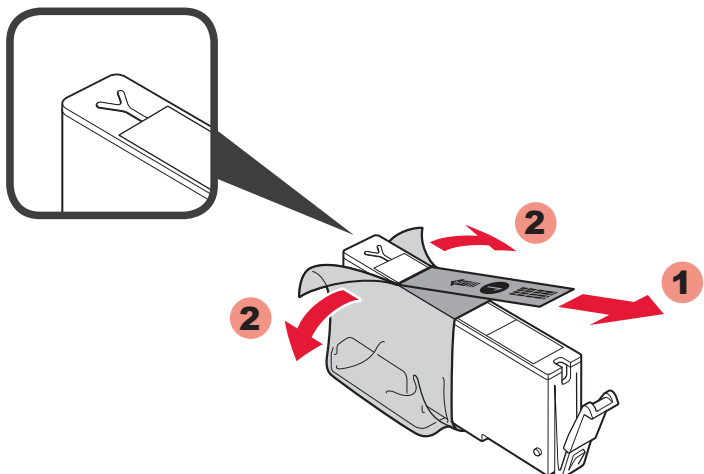
4

- 1** 打开操作面板。

将墨水盒安装到此固定器中。
⊘ 停止前请勿触摸这部分！

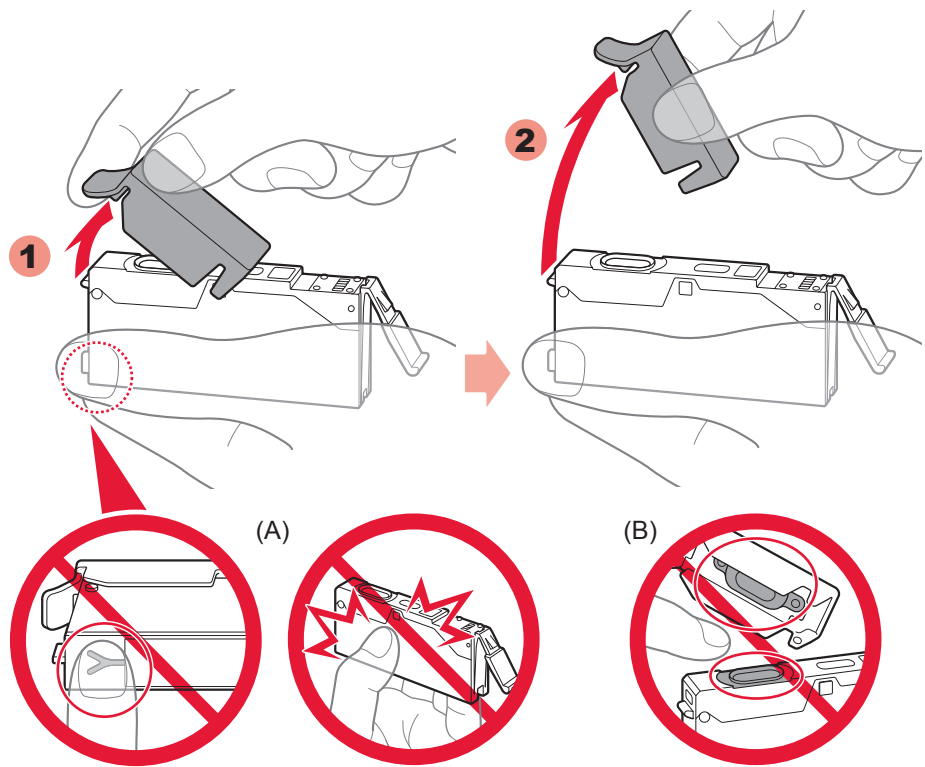


- 2** 取下保护包装。

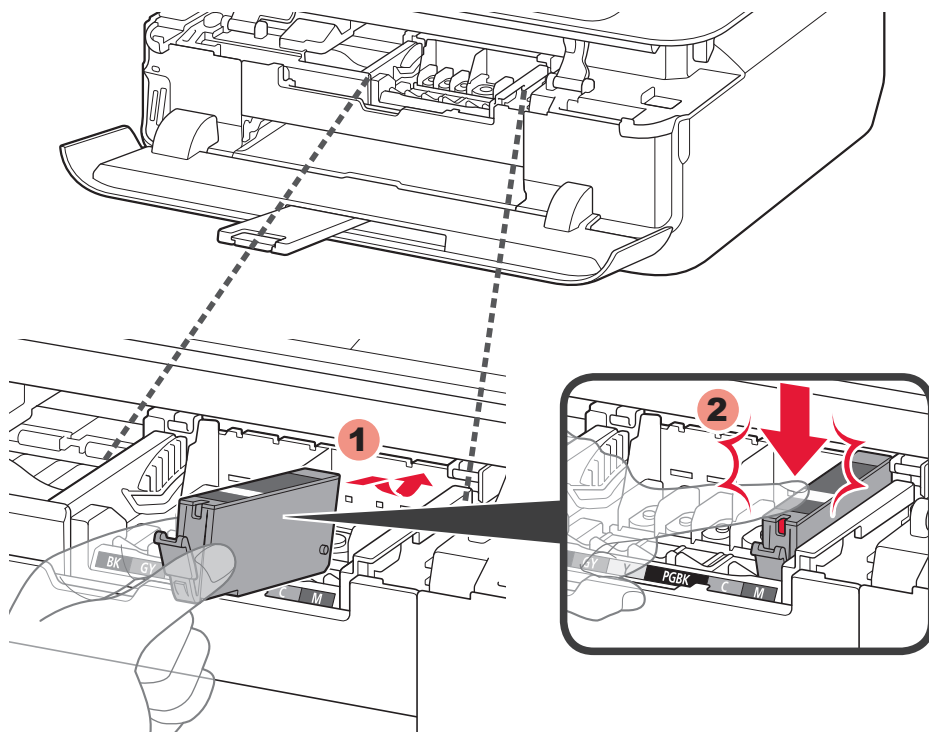


完全取下橙色胶带。

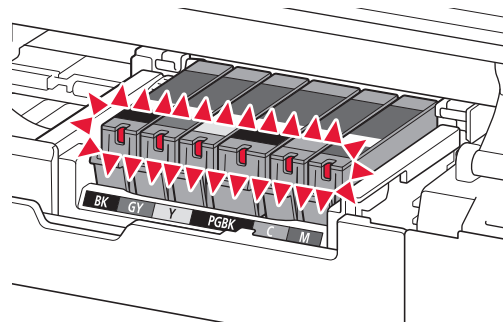
- 3** 用手指勾住橙色保护盖并缓慢将其拉出。
⊘ (A) Y形槽堵塞时，请勿按压侧面。
⊘ (B) 请勿触摸！



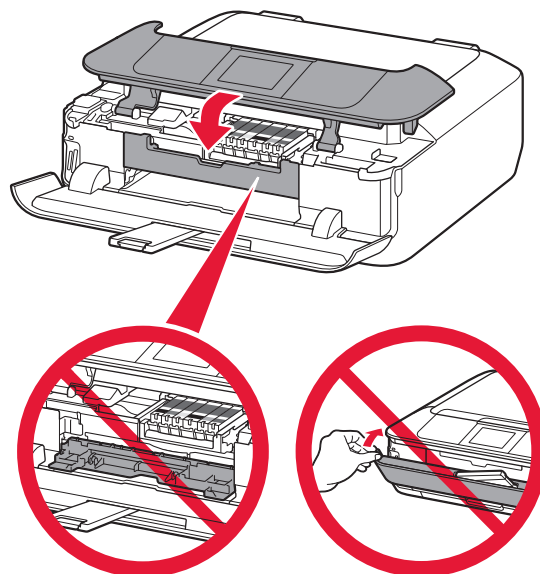
- 4** 用力插入并向下推动墨水盒直到完好入位。
确认墨水指示灯亮起，然后安装下一个墨水盒。



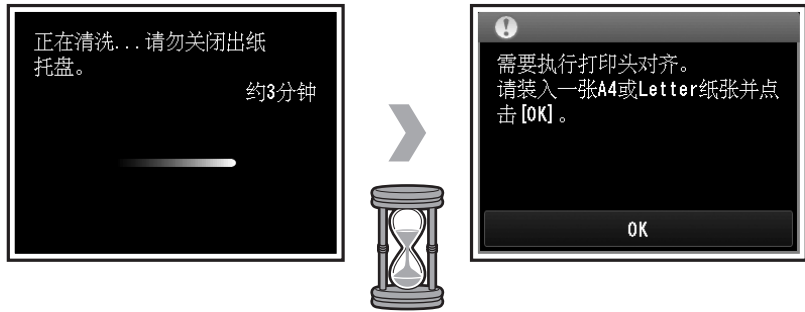
- 5** 确认所有指示灯亮起。



- 6** 确认已关闭光盘托盘导片，然后关闭操作面板。
⊘ 请勿提前关闭出纸托盘！

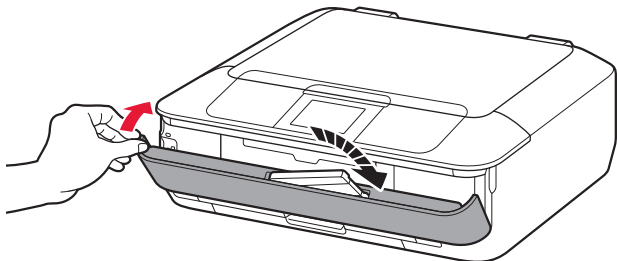


7 确认屏幕如右图所示变化。



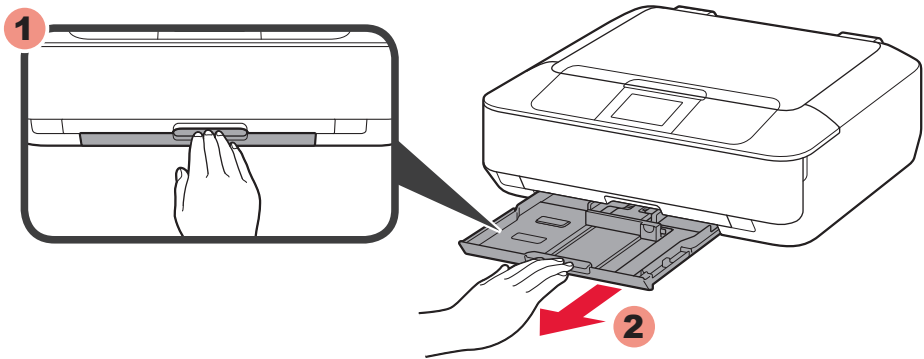
如果出现错误信息，确认墨水盒已正确安装。

8 关闭出纸托盘。
出纸托盘扩展架自动关闭。

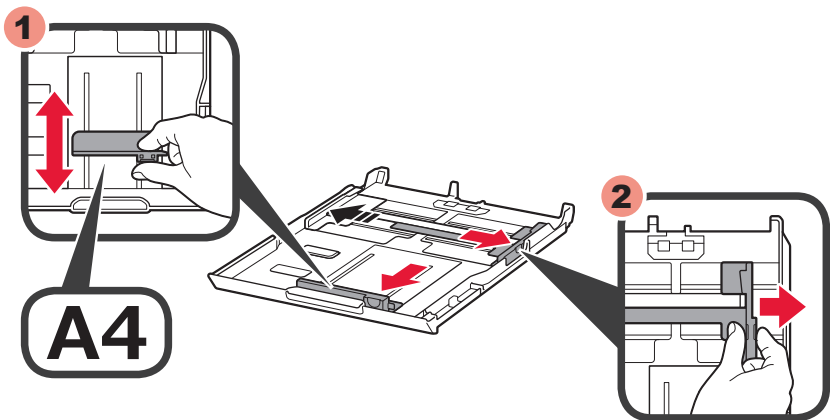


5

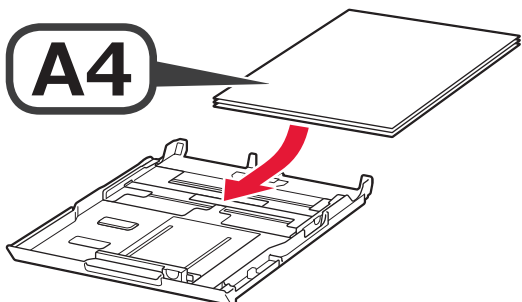
1 拉出纸盒 2。



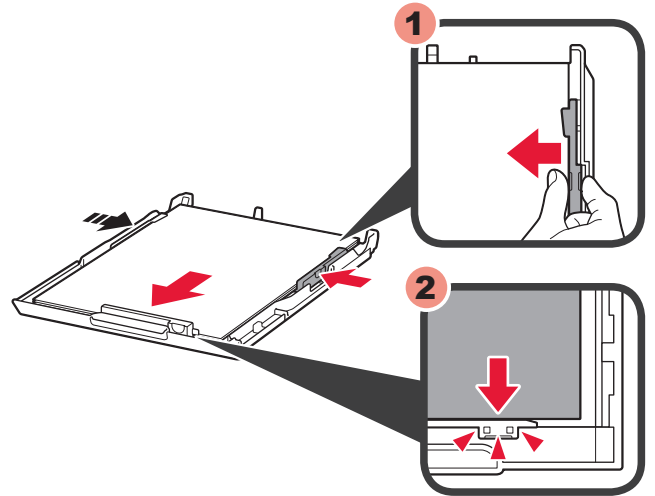
2 调整前端纸张导片以适合A4尺寸。
将右侧纸张导片滑至边端。
左侧和右侧纸张导片同时移动。



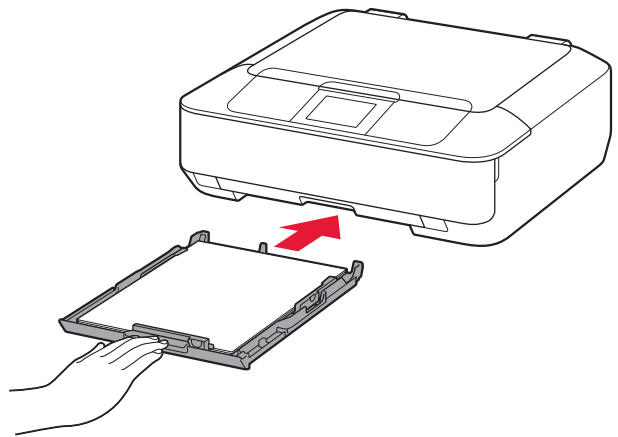
3 以打印面向下装入纸张。
Letter尺寸纸张也可用。



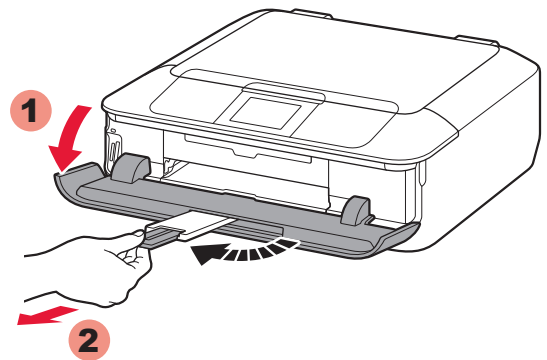
4 调整右侧导片以适合纸张尺寸。
滑动纸张至前导片。



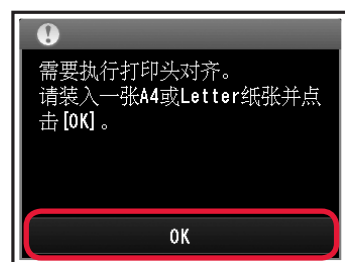
5 滑回纸盒 2。



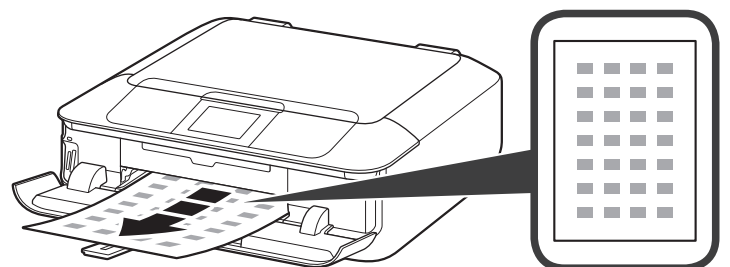
6 打开出纸托盘。拉出出纸支架。



7 点击OK。



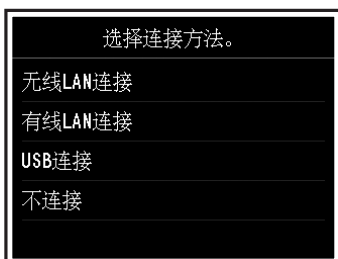
8 会打印蓝黑图案。打印头对齐完成。



如果出现错误信息，请按照屏幕上显示的信息操作。安装完成后，请参阅[电子手册](#)或[在线手册](#)以重新执行打印头对齐。

- 有关纸张信息，请参阅随后安装的[电子手册](#)或[在线手册](#)。
- 如果大约5分钟内没有操作本机，则屏幕将关闭。要恢复显示，请点击触摸屏。

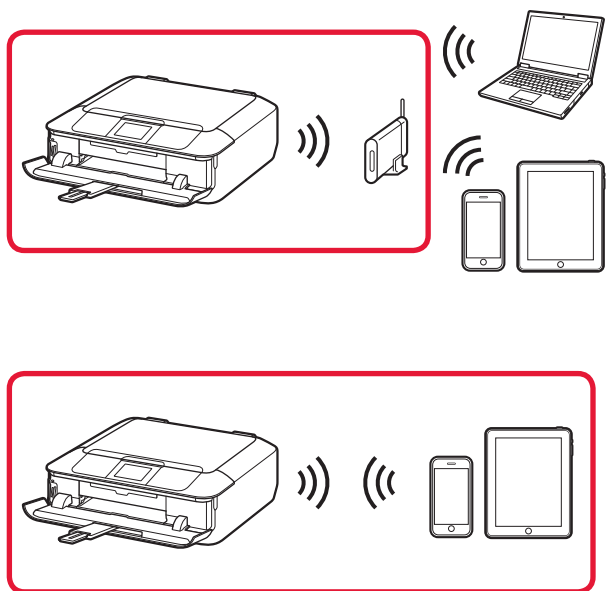
此后，按照屏幕上显示的信息操作。



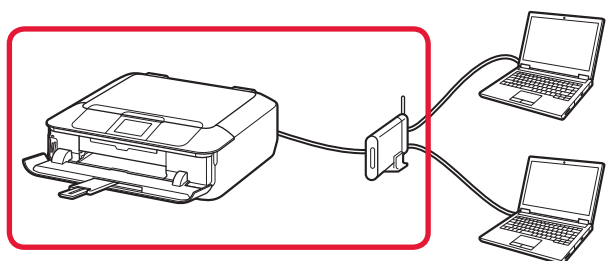
请参阅以下连接类型说明并选择设备要使用的连接方法。
此后，按照屏幕上显示的信息操作。



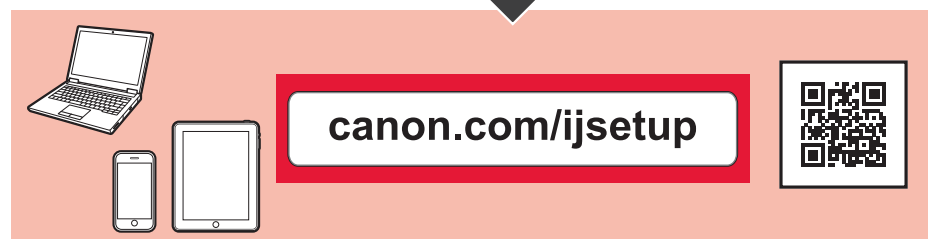
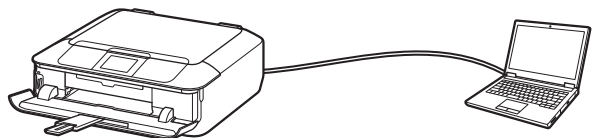
无线LAN



有线LAN



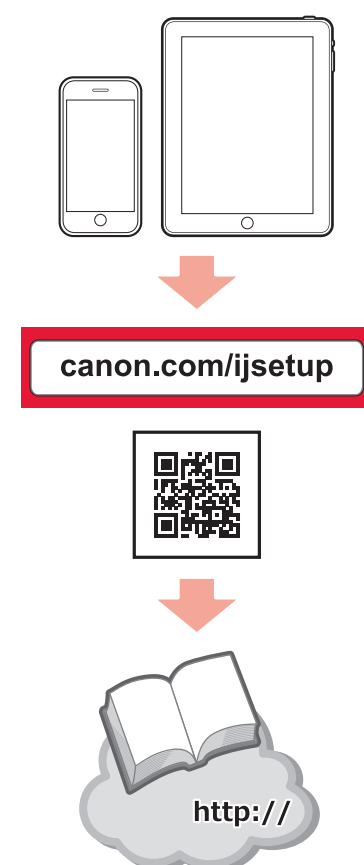
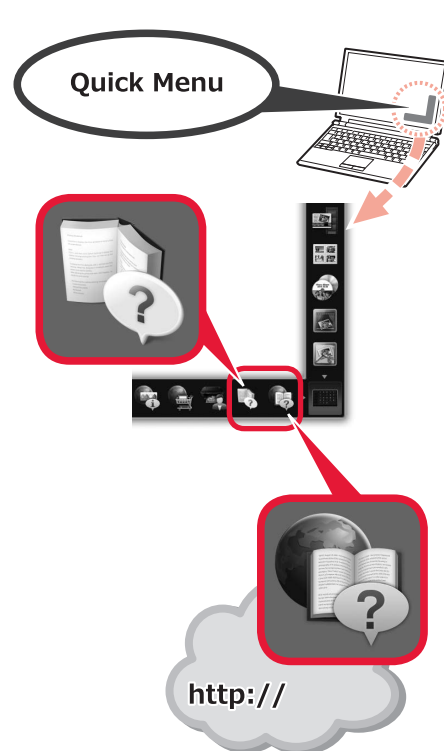
USB



Windows计算机还可使用安装光盘。



手册



原产地：泰国

进口商：佳能(中国)有限公司
地址：北京市东城区金宝街89号金宝大厦15层
邮政编码：100005

修订日期：2014.10

