



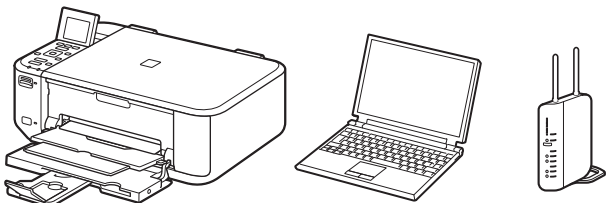
# Canon PIXMA MG4280 多功能打印一体机

## 入门指南 使用说明书

在使用本产品之前，请务必先仔细阅读本使用说明书。  
请务必妥善保管好本书，以便日后能随时查阅。  
请在充分理解内容的基础上，正确使用。

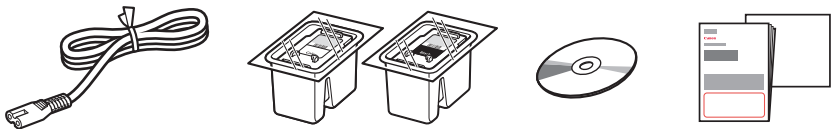
• Windows是Microsoft Corporation在美国和/或其他国家/地区的商标或注册商标。  
• Windows Vista是Microsoft Corporation在美国和/或其他国家/地区的商标或注册商标。  
• Mac、Mac OS、AirPort和Bonjour是Apple Inc.在美国和其他国家/地区注册的商标。

要执行设置，将本机放置于访问点\*和计算机附近。  
(\* 使用无线LAN时需要进行此步骤)



### 包含的物品

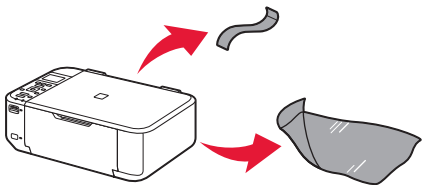
检查包含的物品。



**网络连接：**  
根据需要准备路由器或访问点等网络设备。  
**USB连接：**  
需要USB电缆线。

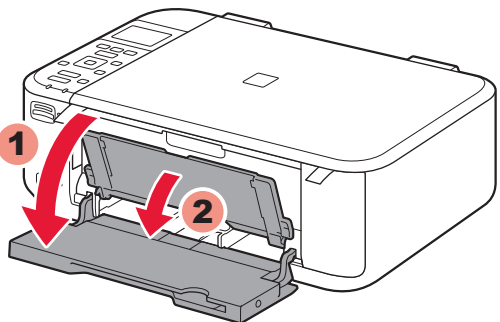
### 准备工作

取下保护片和胶带。



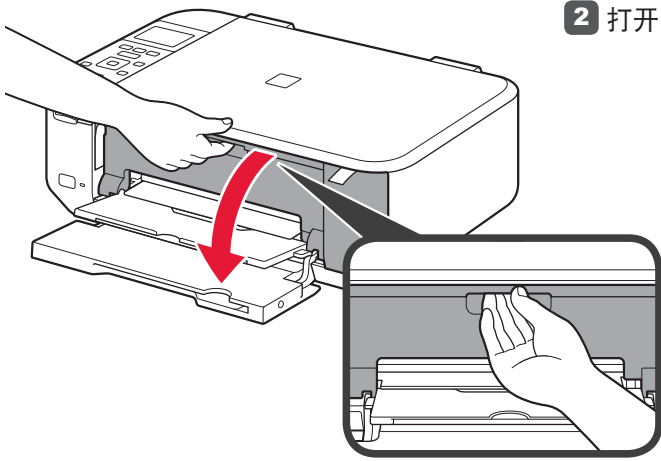
## 1

1 打开前盖和出纸托盘。

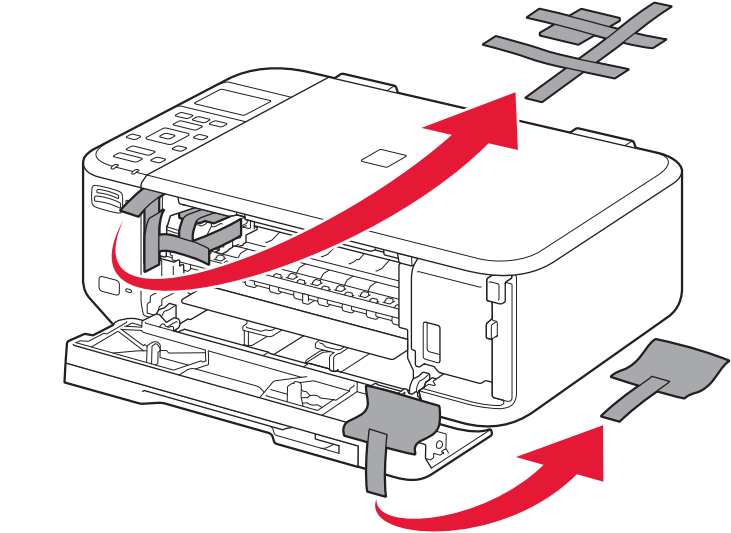


2

2 打开出纸盖板。



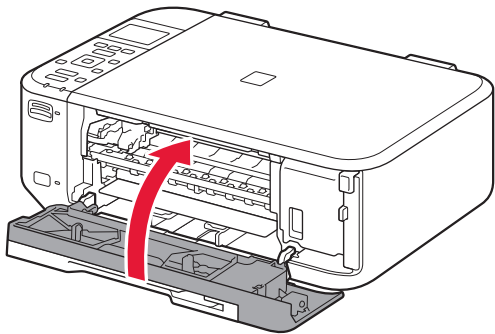
3



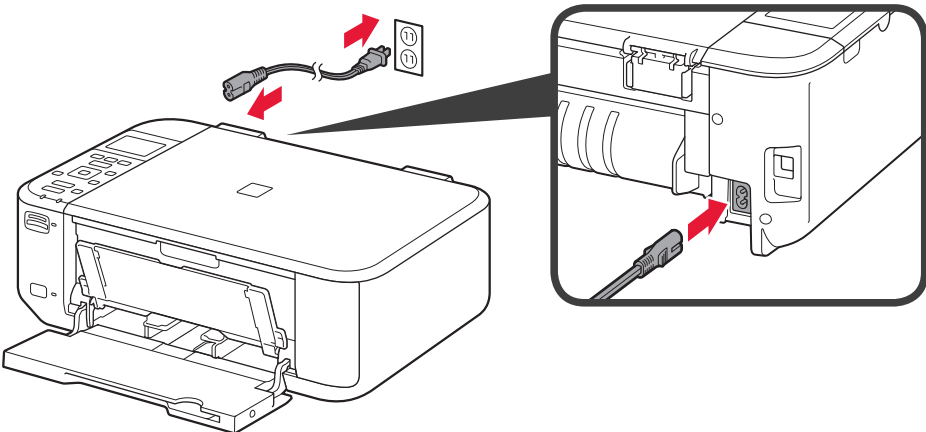
3 取下橙色胶带和保护材料。

4

4 关闭出纸盖板。



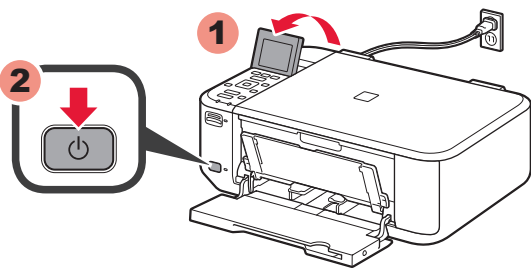
5



5 连接电源线。  
请勿提前连接USB电缆线。

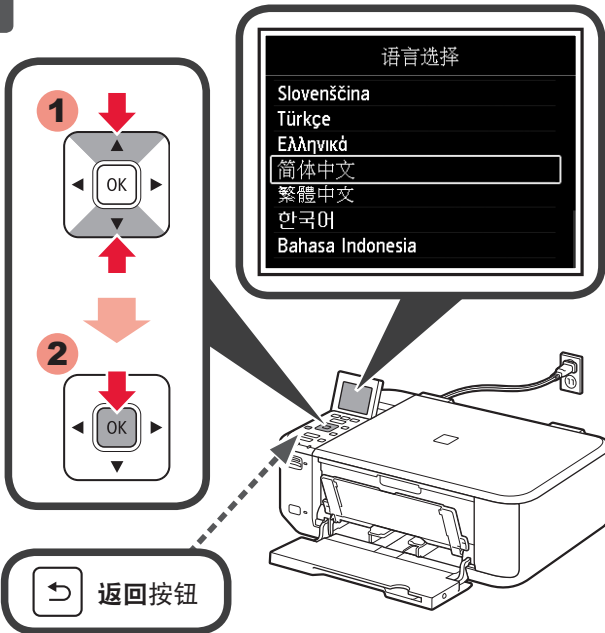
6

6 调整LCD屏幕的角度，然后按电源按钮。



7

7 选择语言，然后按OK按钮。  
要更改语言设置，请按返回按钮。



**8** **1** 通过查阅“入门指南”说明，选择[OK]并开始设置。

**2** 显示此屏幕时，按OK按钮。

## 2

**1** 1 打开出纸托盘和出纸盖板。

2 确认顶盖已自动打开。

如果顶盖关闭，关闭出纸盖板并将其重新打开以打开顶盖。

Color Black

**2** 放下墨盒锁定杆。

将彩色FINE墨盒安装到左侧，黑色FINE墨盒安装到右侧。

**3** 3 打开包装取出FINE墨盒，然后取下保护胶带。

小心保护胶带上的墨水。

Color

请勿触摸！

**4** 4 插入FINE墨盒直至其停止。

请勿敲击其侧面！

Color Black

垂直插入直至其停止。

**5** 5 抬起墨盒锁定杆。

**6** 6 重复2到5安装其他FINE墨盒。

**7** 7 关闭出纸盖板。

等待大约1分钟，直至此屏幕消失，然后继续。

如果出现错误信息，确认FINE墨盒已正确安装。

如果本机停止工作大约5分钟，则屏幕将关闭。要恢复显示，请按操作面板上的任何按钮。



# 3

是否开始无线LAN设置？  
对于无线LAN以外的连接或不确定操作，请选择[现在取消]。

开始设置  
现在取消

要连接到无线LAN，请选择屏幕上的**开始设置**，然后按照屏幕上的说明操作。在以下情况下：

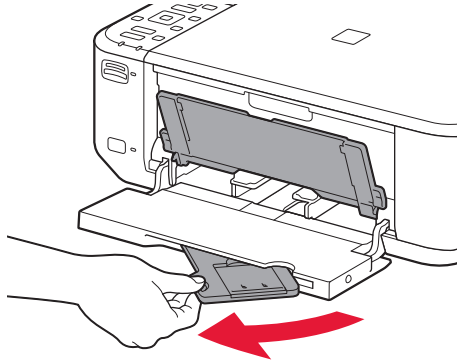
- 如果要使用USB连接
  - 如果执行此步骤时遇到问题
- ⇒ 选择**现在取消**，然后继续执行**4**。

\* 可以按照**5**中计算机屏幕上的说明执行网络连接。

# 4

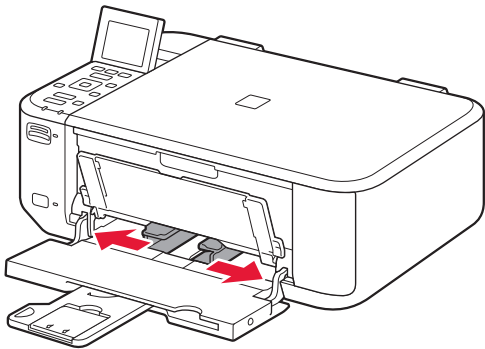
## 设置普通纸

1



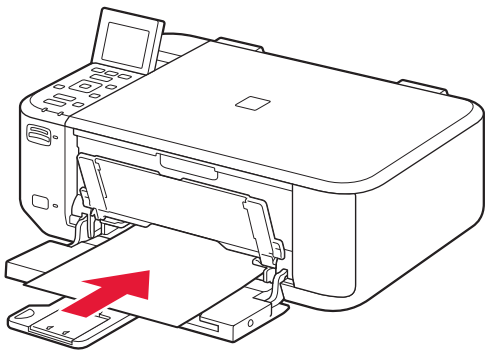
1 确认出纸托盘已关闭，然后拉出靠纸架。

2



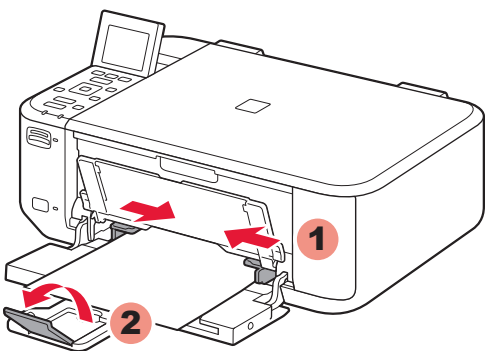
2 将右侧纸张导片滑至最右端。左侧纸张导片与右导片同时移动。

3



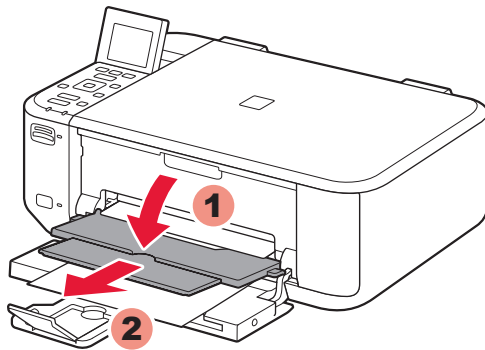
3 插入纸张直至其停止。

4



4 调整纸张导片以适合所用纸张的宽度，然后打开出纸托盘扩展架。

5

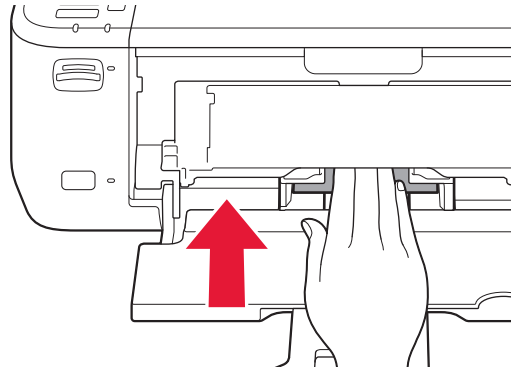


5 打开出纸托盘和出纸支架。

不打开出纸托盘打印会发生错误。

有关纸张信息，请参阅随后安装的**电子手册**。

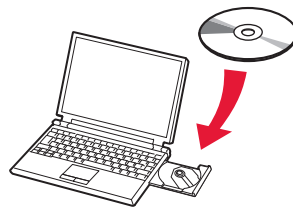
## 装入照片纸



插入纸张时**打印面向下**直至其停止。使用照片纸时，应调整介质类型和尺寸的本机设置。有关详细资料，请参阅随后安装的**电子手册**。

# 5

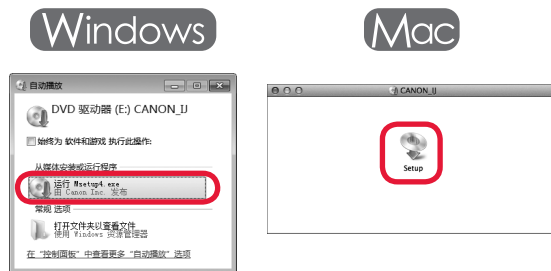
1



1 将光盘插入计算机。

如果USB电缆线已连接，请将其拔出。如果计算机显示信息，单击**取消**。

2

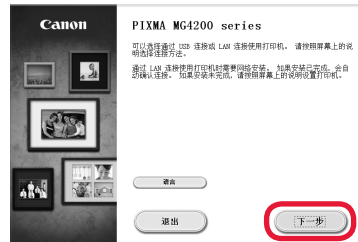


2 按照屏幕上的说明进行操作。要选择语言，请单击**语言**。

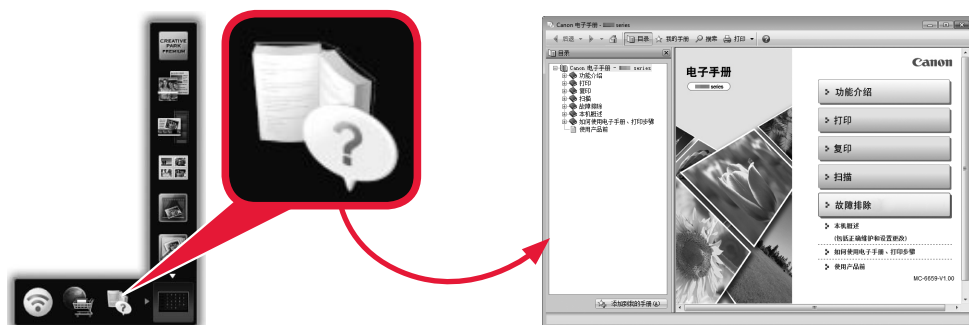
如果光盘未自动运行：

**Windows**  
双击计算机(我的电脑) > 光盘图标 > **MSETUP4.EXE**。

**Mac**  
双击桌面上的光盘图标。



## 阅读计算机上的电子手册



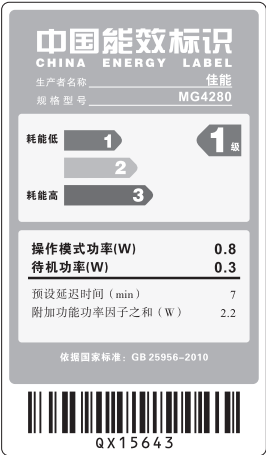
原 产 地：越南

进 口 商：佳能(中国)有限公司

地 址：北京市东城区金宝街89号金宝大厦15层

邮政编码：100005

修订日期：2012.05



兼容FINE墨盒



Color: CL-841XL  
Color: CL-841



Black: PG-840XL  
Black: PG-840

