



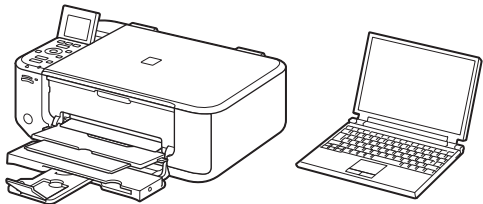
PIXMA MG4180 多功能打印一体机

入门指南 使用说明书

在使用本产品之前，请务必先仔细阅读本使用说明书。
请务必妥善保管好本书，以便日后能随时查阅。
请在充分理解内容的基础上，正确使用。

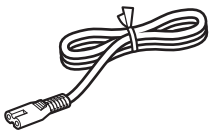
• Windows是Microsoft Corporation在美国和/或其他国家的商标或注册商标。
• Windows Vista是Microsoft Corporation在美国和/或其他国家的商标或注册商标。
• Internet Explorer是Microsoft Corporation在美国和/或其他国家的商标或注册商标。
• Macintosh、Mac、Mac OS、AirPort、Safari和Bonjour是Apple Inc.在美国和其他国家注册的商标。

要执行设置，请将本机放置于访问点(无线LAN)和计算机附近。

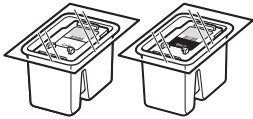


包含的物品

检查包含的物品。



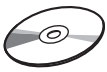
电源线



FINE墨盒
(Color/Black)



手册和其他文档

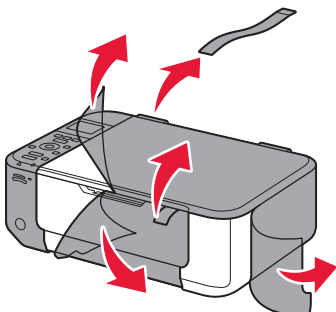


安装光盘

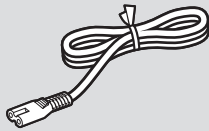
网络连接：
根据需要准备路由器或访问点等网络设备。
USB连接：
需要USB电缆线。

准备工作

取下保护片和胶带。

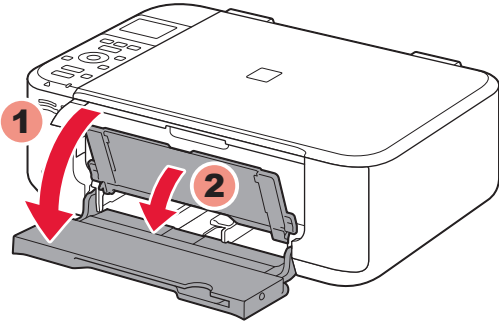


1



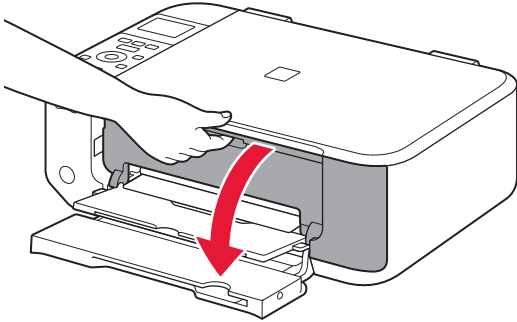
1

1 打开前盖和出纸托盘。

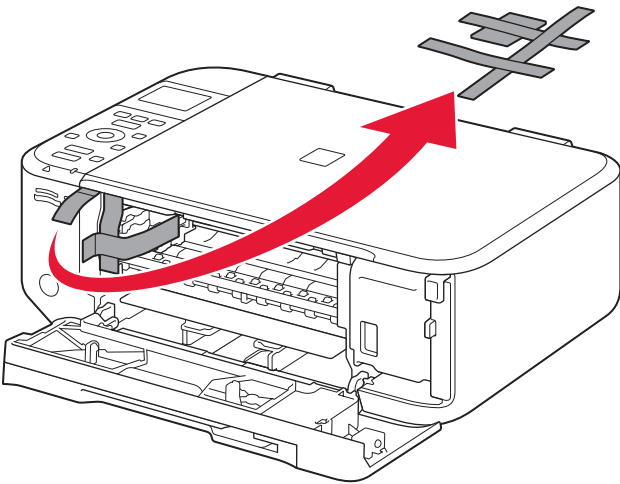


2

2 打开出纸盖板。



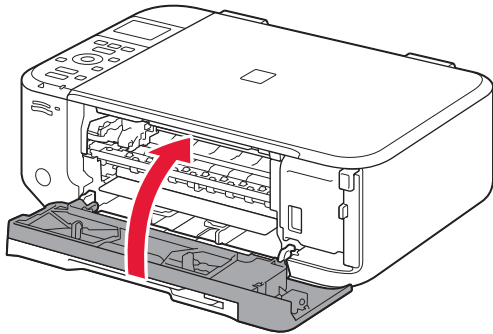
3



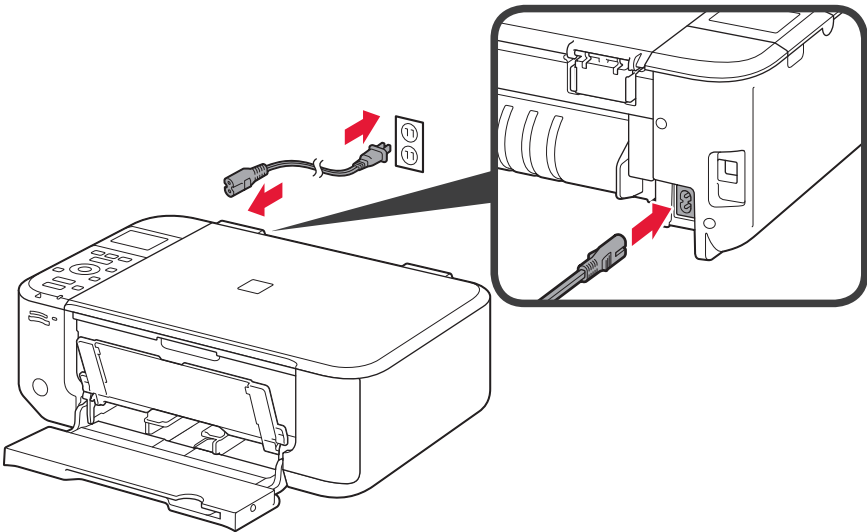
3 取下橙色胶带。

4

4 关闭出纸盖板。



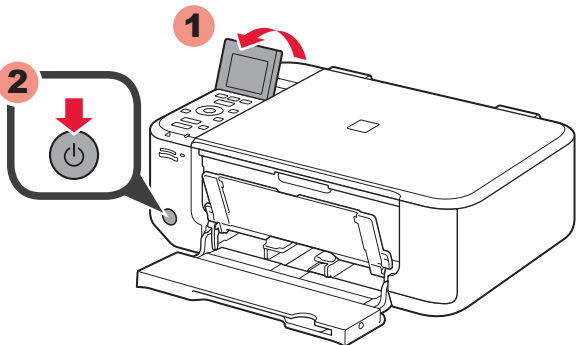
5

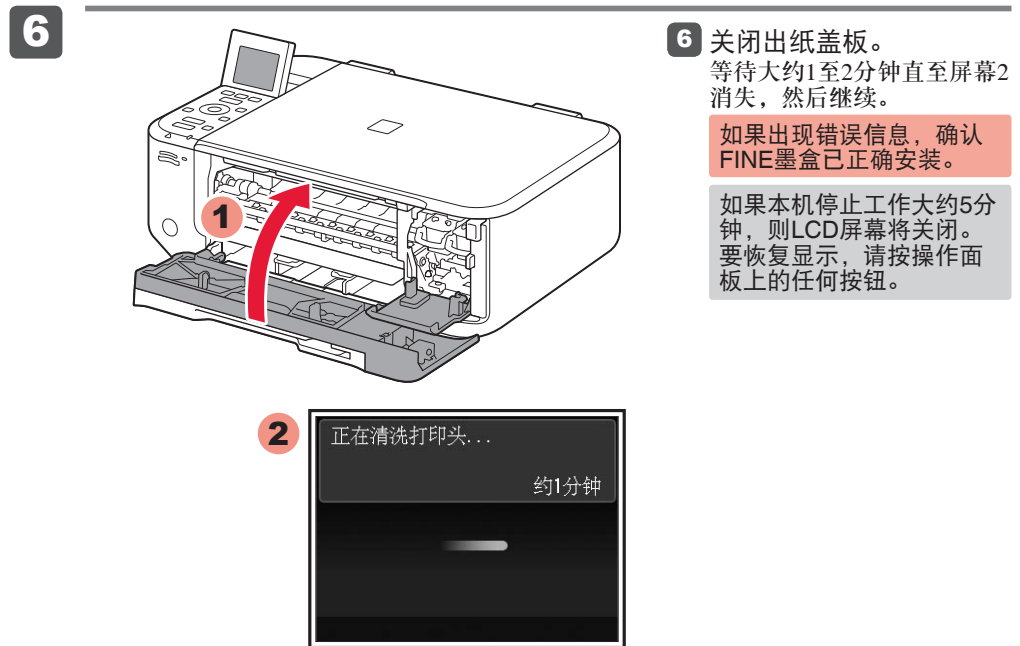
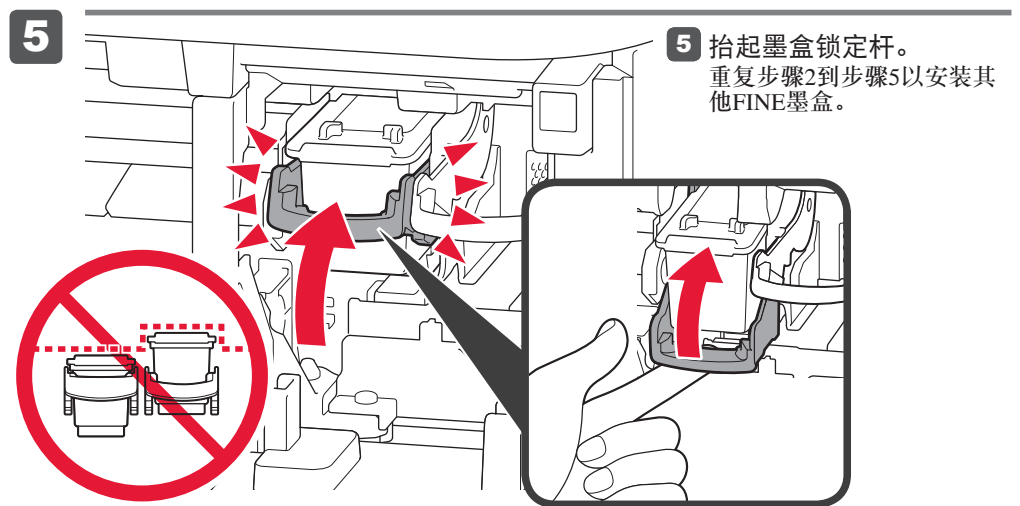
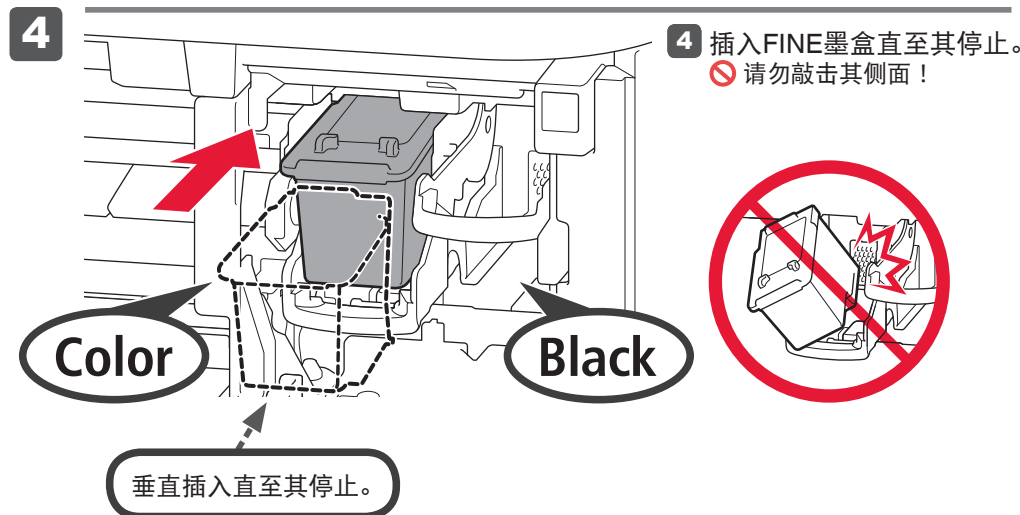
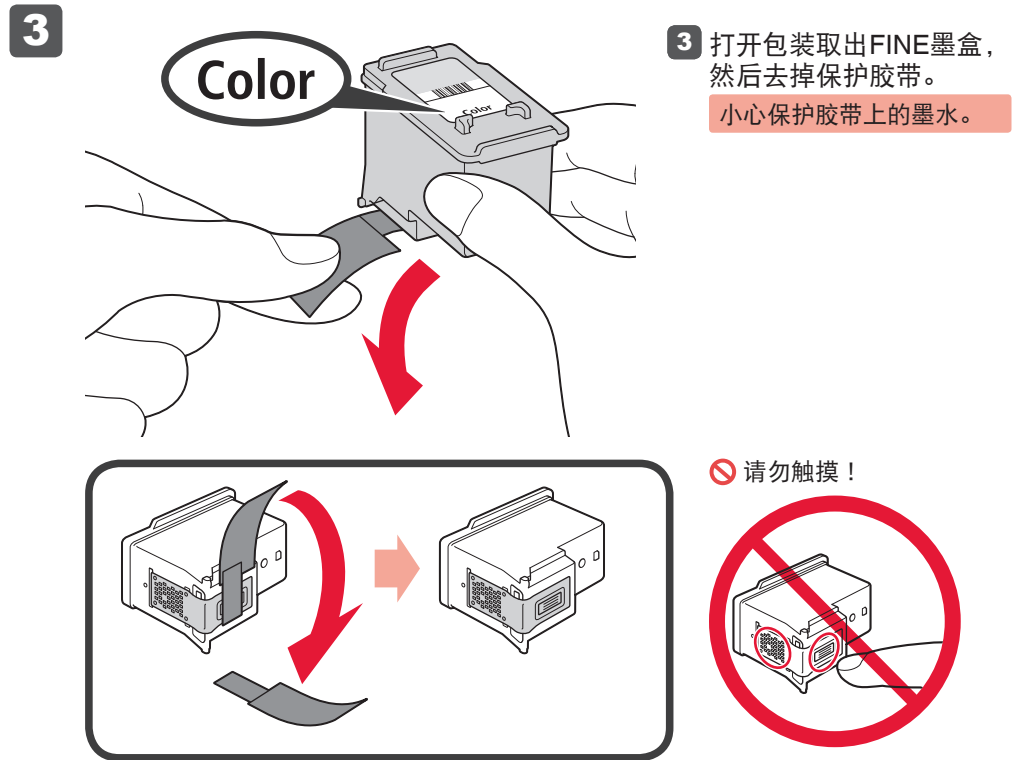
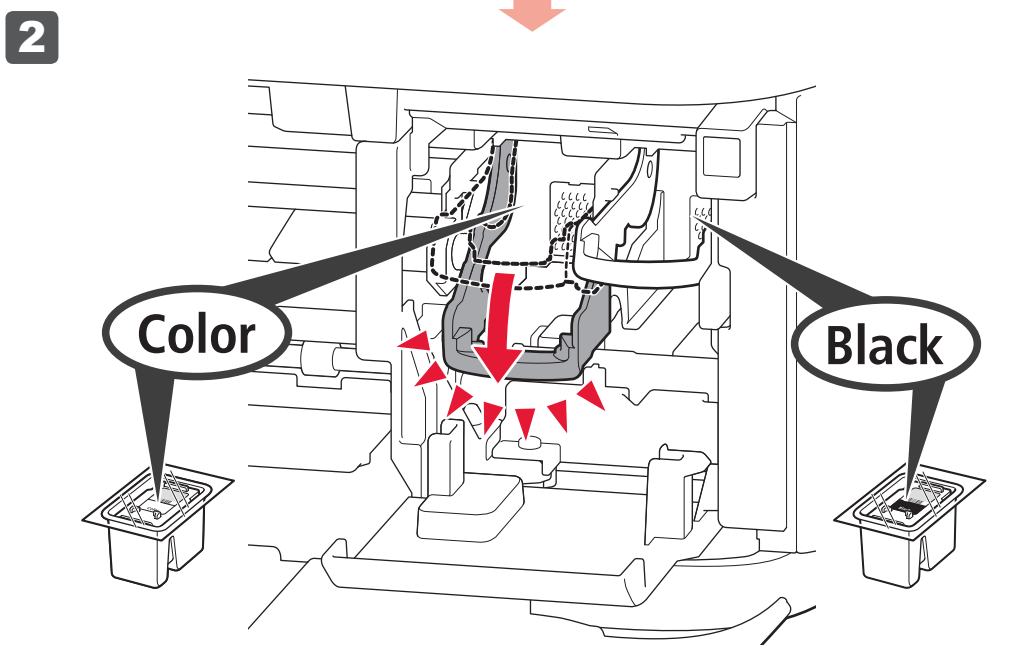
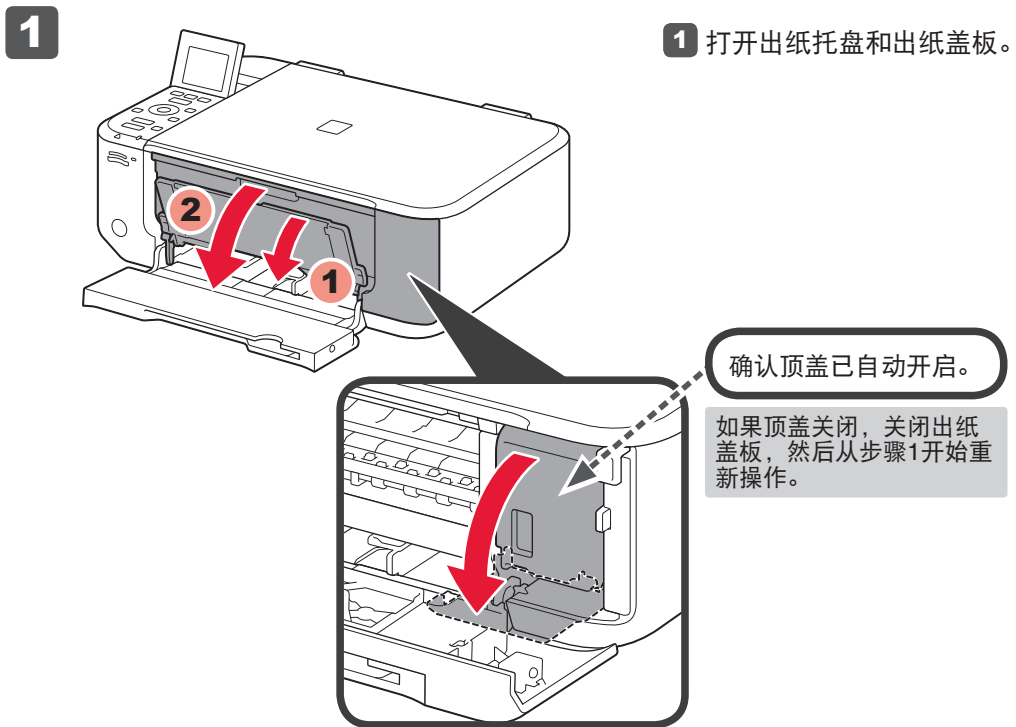
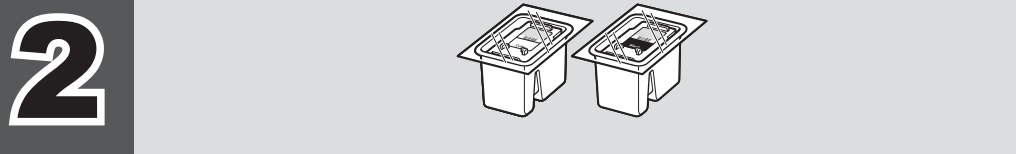
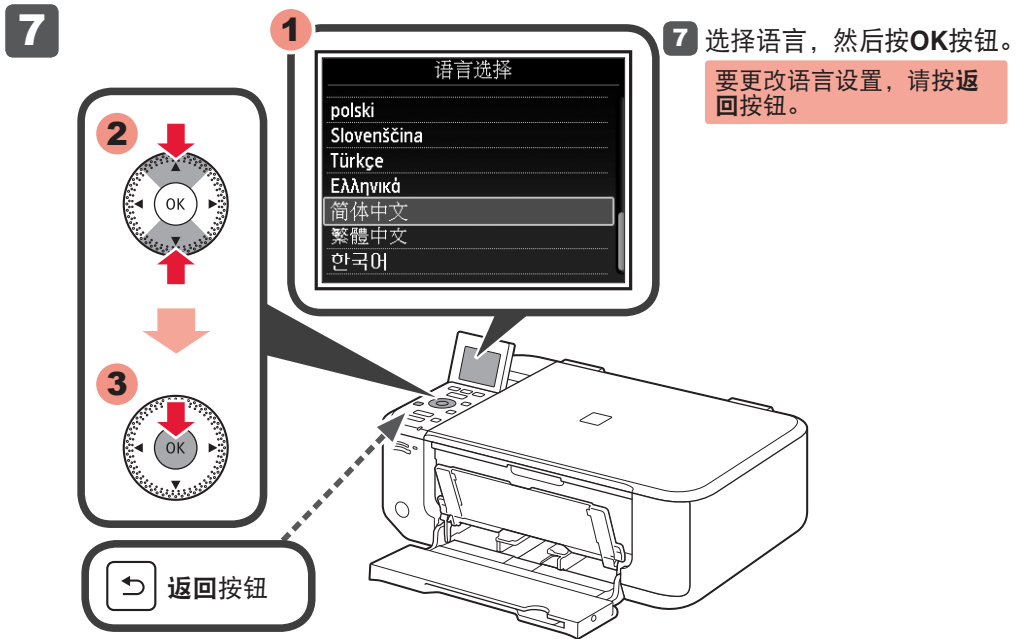


5 连接电源线。
请勿连接USB电缆线。

6

6 调整LCD屏幕的角度，然后按电源按钮。





更换FINE墨盒

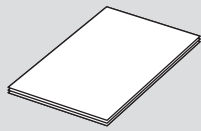
以下FINE墨盒与本机兼容。



Color: CL-841XL
Color: CL-841

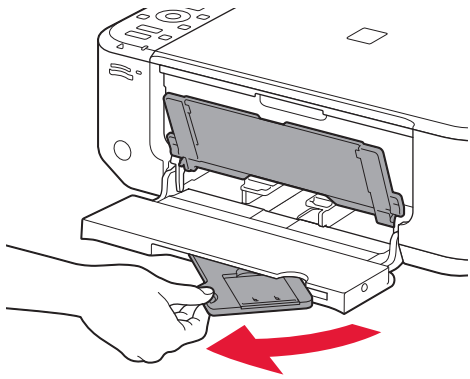
Black: PG-840XL
Black: PG-840

3



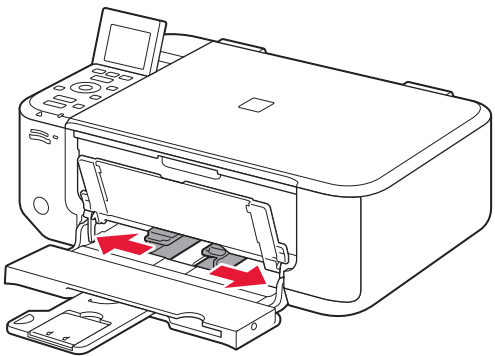
设置普通纸

1



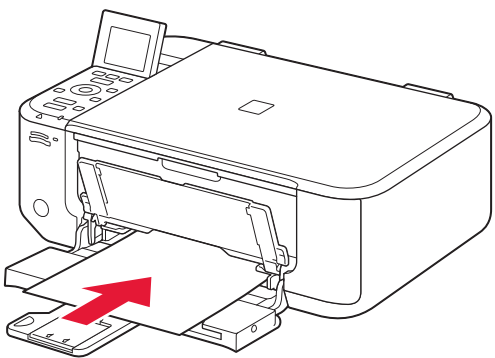
1 确认出纸托盘已关闭，然后拉出靠纸架。

2



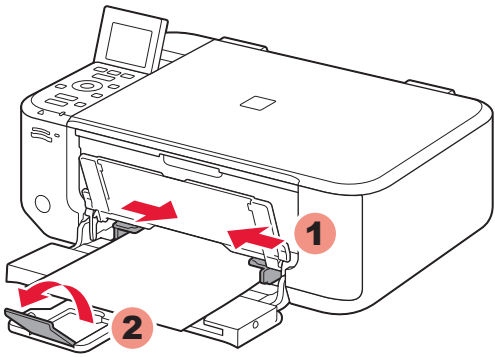
2 将右侧纸张导片滑至最右端。左侧纸张导片与右导片同时移动。

3



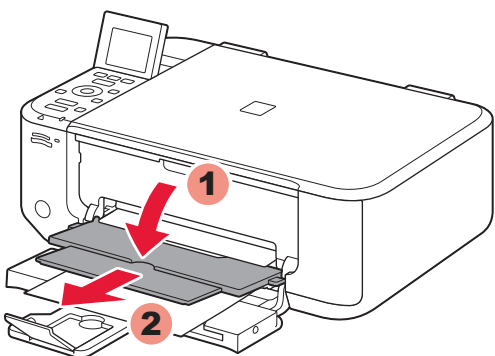
3 装入纸张直至其停止。

4



4 调整纸张导片以适合所用纸张的宽度，然后开启出纸托盘扩展架。

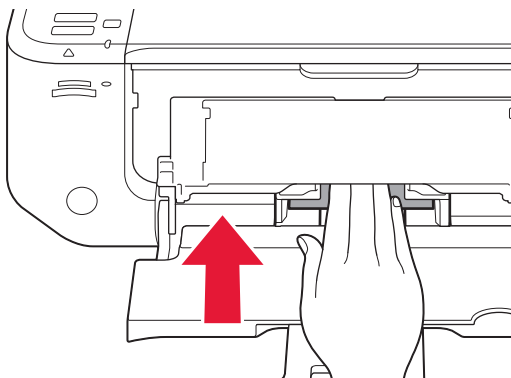
5



5 开启出纸托盘和出纸支架。
不开启出纸托盘打印会发生错误。

有关纸张信息，请参阅随后安装的电子手册。

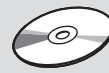
装入照片纸



装入纸张时打印面向下直至其停止。使用照片纸时，应调整介质类型和尺寸的本机设置。有关详细资料，请参阅随后安装的电子手册。

复印和其他不需要计算机的功能现在可用。

4



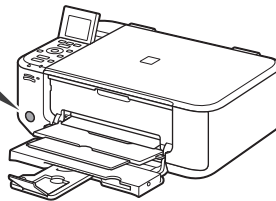
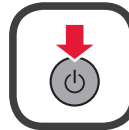
请勿连接USB电缆线。

使用安装光盘安装时，将提示连接USB电缆线。

- 安装前退出所有应用程序。
- 使用管理员帐户登录。
- 在安装过程中可能需要连接互联网。会产生连接费用。

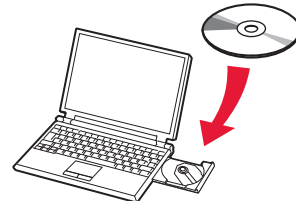
屏幕基于Windows 7 operating system Home Premium和Mac OS X v.10.6.x。根据OS版本的不同，实际屏幕可能会有所变化。

1



1 按下电源按钮，关闭本机。大约30秒后运行噪音停止。

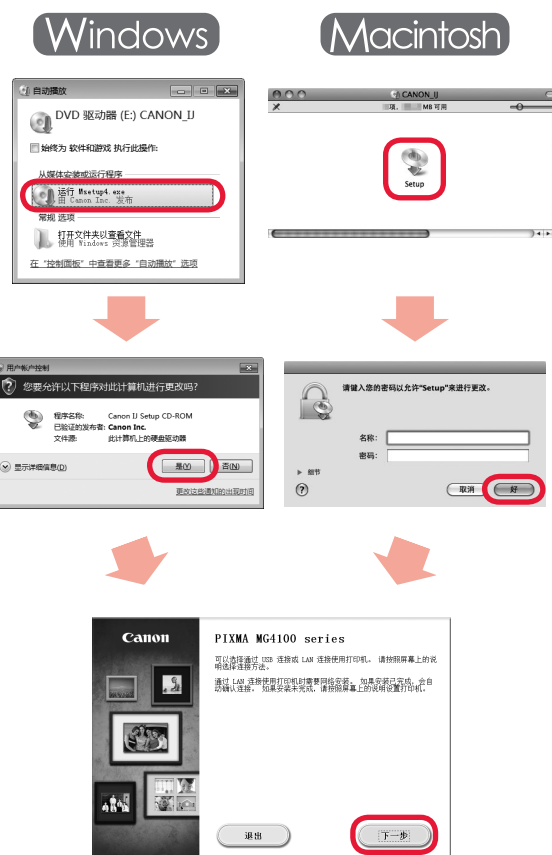
2



2 将光盘插入计算机。

如果USB电缆线已连接，请将其拔出。如果计算机显示信息，单击取消。

3



3 按照屏幕上的说明继续进行操作。如果选择语言屏幕出现，选择一种语言。

如果光盘未自动运行：

Windows
双击计算机(我的电脑) > 光盘图标 > MSETUP4.EXE。

Macintosh
双击桌面上的光盘图标。

要完成安装，按照计算机屏幕上的说明操作。

- 要从多台计算机上使用本机，请从光盘将软件安装到每台计算机。
- 要从USB连接切换到网络连接，请从光盘重新安装软件。

阅读计算机上的电子手册



安装完成后，“Solution Menu EX”启动。

要打开电子手册，单击手册和设置 > 电子手册。有关功能、操作和故障排除技巧的详细资料，请参阅电子手册。

需选择Solution Menu EX和电子手册以进行安装。

规格

一般规格	
打印分辨率(dpi)	
4800*(水平)×1200*(垂直)	
* 墨滴的最小间距为1/4800英寸。	
接口	
USB 端口:	
Hi-Speed USB *1	
LAN端口:	
无线LAN: IEEE802.11n/IEEE802.11g/IEEE802.11b *2	
*1 需要一台符合Hi-Speed USB标准的计算机。由于Hi-Speed USB接口完全向上兼容USB 1.1, 因此可以在USB 1.1下使用。	
*2 可以通过标准设置、WPS (Wi-Fi Protected Setup)或WCN (Windows Connect Now)进行连接。	
打印宽度	
203.2毫米/8英寸	
(对于无边距打印: 216毫米/8.5英寸)	
操作环境	
温度: 5到35°C(41到95°F)	
湿度: 10到90%RH(无结露)	
储存环境	
温度: 0到40°C(32到104°F)	
湿度: 5到95%RH(无结露)	
电源供应	
AC 100-240V、50/60Hz	
耗电功率	
打印(复印): 大约21W*1	
待机(最小): 大约3.0W*1*2	
关机: 大约0.3W	
*1 无线LAN已连接。	
*2 进入待机的等待时间无法更改。	
外部尺寸	
大约449(宽)×304(深)×152(高)毫米	
大约17.7(宽)×12(深)×6(高)英寸	
* 保持前盖已收回。	
重量	
大约5.7千克(大约12.5磅)	
* 安装有FINE墨盒的状态下。	
Canon FINE墨盒	
总共1792个喷嘴(BK 640个喷嘴, C/M/Y各384个喷嘴)	

复印规格
多份复印
最多99页
浓度调整
9级，自动浓度调整(AE复印)
缩小/放大
25% - 400%(以1%为单位)

扫描规格	
扫描仪驱动程序	
TWAIN/WIA(适用于Windows 7/Windows Vista/Windows XP)	
最大扫描尺寸	
A4/Letter、216×297毫米/8.5"×11.7"	
扫描分辨率	
最大光学分辨率(水平×垂直): 1200×2400dpi	
最大插值分辨率: 19200×19200dpi	
色阶(输入/输出)	
灰度: 16位/8位	
色彩: 48位/24位(RGB各16位/8位)	

网络规格

通讯协议
TCP/IP
无线LAN
支持的标准: IEEE802.11n/IEEE802.11g/IEEE802.11b
频率带宽: 2.4GHz
通道: 1-11或1-13
* 根据国家或地区的不同, 频率带宽和可用的通道有所不同。
传送速度(标准值):
IEEE802.11n: 最大150Mbps
IEEE802.11g: 最大54Mbps
IEEE802.11b: 最大11Mbps
通讯距离: 室内50米/164英尺
* 根据安装环境和位置的不同, 有效范围会有所不同。
安全:
WEP(64/128位)
WPA-PSK(TKIP/AES)
WPA2-PSK(TKIP/AES)
设置:
标准设置
WGN(WCN-NET)
WPS(单键配置/PIN编码方法)
其他功能: 管理密码

最低系统要求	
如果所用操作系统要求高于此要求，请遵从所用操作系统的要求。	
Windows	Macintosh
操作系统/处理器/RAM	
Windows 7、Windows 7 SP1 1GHz或更快32位(x86)或64位 (x64)处理器 1GB(32位)/2GB(64位)	Mac OS X v.10.6 Intel处理器 1GB
Windows Vista、Vista SP1、 Vista SP2 1GHz处理器 512MB	Mac OS X v.10.5 Intel处理器、PowerPC G5、 PowerPC G4(867MHz或更快) 512MB
Windows XP SP2、SP3 300MHz处理器 128MB	Mac OS X v.10.4.11 Intel处理器、PowerPC G5、 PowerPC G4、PowerPC G3 256MB
浏览器	
Internet Explorer 6或更新版本	Safari 3或更新版本
硬盘空间	
1.5GB 注释：用于捆绑软件安装。 所需硬盘空间容量如有变更，恕不 另行通知。	1.5GB 注释：用于捆绑软件安装。 所需硬盘空间容量如有变更，恕不 另行通知。
光盘驱动器	
要求	要求
显示器	
SVGA 800×600	XGA 1024×768
<ul style="list-style-type: none"> Windows：只有在预先安装了Windows 7、Windows Vista或Windows XP的计算机上才能保证工作正常。 Windows：从Windows Vista升级到Windows 7之前，请先卸载Canon inkjet打印机捆绑的软件。然后，重新安装捆绑的软件。 某些功能可能无法与Windows Media Center一起使用。 Macintosh：必须将硬盘格式化为Mac OS Extended(Journaled)或Mac OS Extended。 Macintosh：从Mac OS X v.10.5或更低版本升级到Mac OS X v.10.6之后，请安装Canon inkjet打印机捆绑的软件。 需要Internet Explorer 7或8(Windows)，或Safari 4或更新版本(Mac OS X v.10.5或更新版本)以安装Easy-WebPrint EX。 	

通常使用要求	
设想可打印页数	
年打印页数 2400页	
<ul style="list-style-type: none"> 超过设想可打印页数使用本产品而导致的故障，在保修期内也将收费修理。 	

规格如有变动，恕不另行通知。

关于耗材
本机停止生产后5年之内还可以购买到耗材(墨水盒/FINE墨盒)。

重要事項

1. 电脑中显示的物体颜色和打印出的稿件的颜色可能会有差异，这是因为显示器的色彩输出方式(包括色彩组合、色彩还原等)与打印机不同。
2. 由于打印纸的种类不同，色彩的再现范围和着色等有所变化，有可能出现色调表现不同的情况。

原产地：泰国

进口商：佳能(中国)有限公司
地址：100005 北京市东城区金宝街89号 金宝大厦15层

修订日期：2011.09