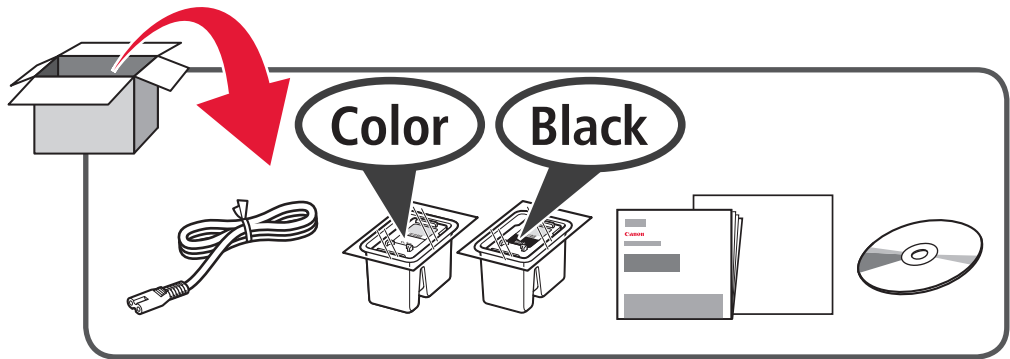


Canon PIXMA MG3580 多功能打印一体机

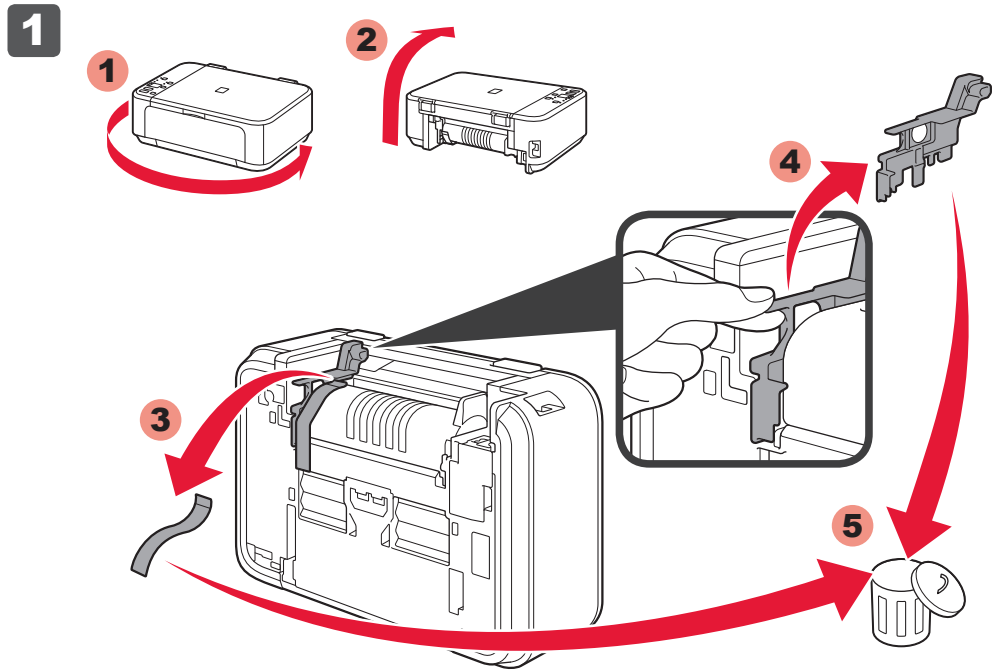
入门指南 使用说明书

安装、使用产品前，请阅读使用说明书。  
该说明书请保留备用。  
请在充分理解内容的基础上，正确使用。

1

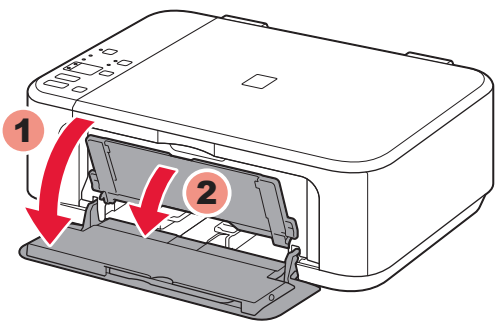


2



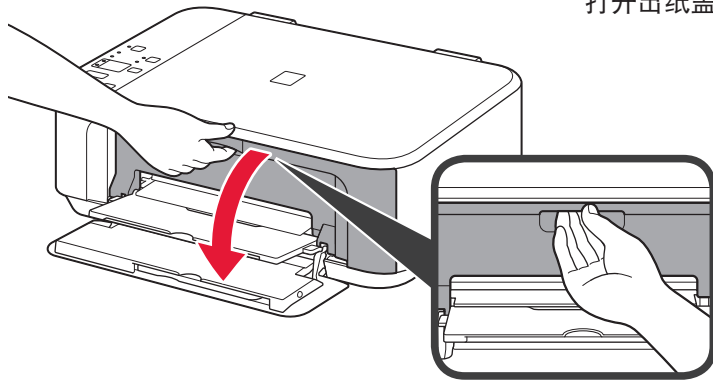
取下本机背面的橙色胶带和保护材料。

2



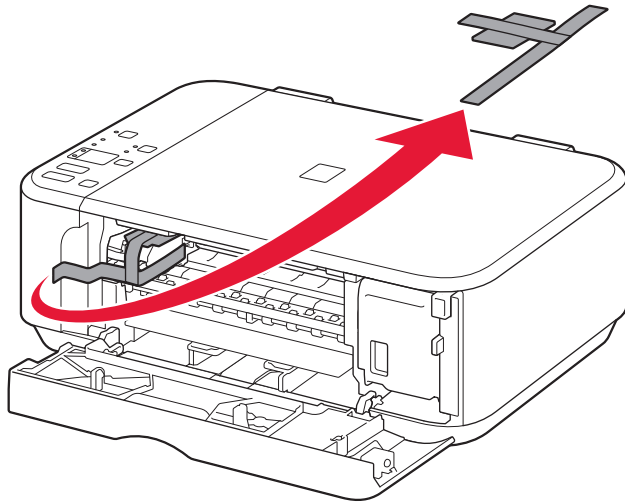
打开前盖和出纸托盘。

3



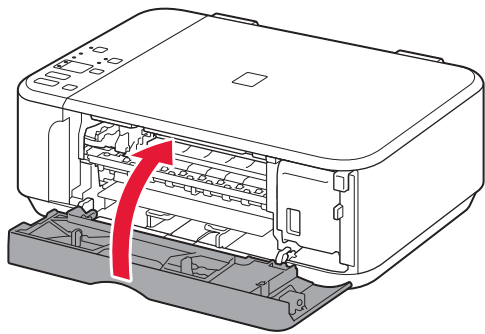
打开出纸盖板。

4



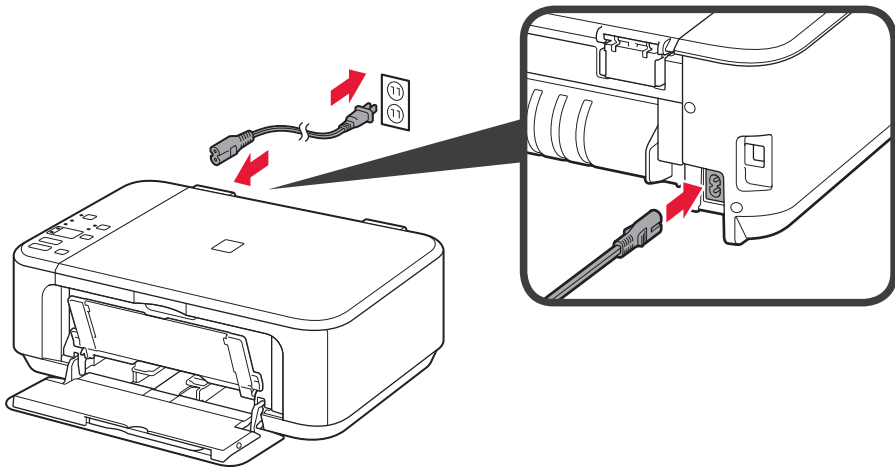
取下橙色胶带和保护材料。

5



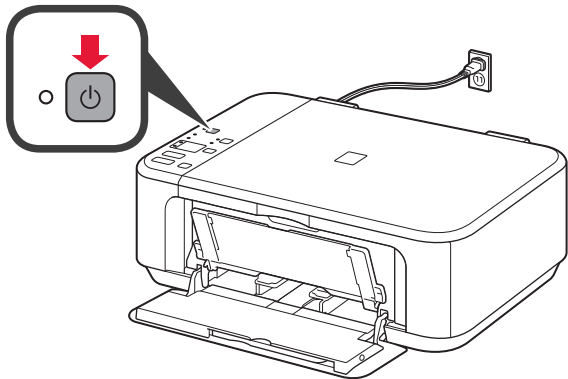
关闭出纸盖板。

6



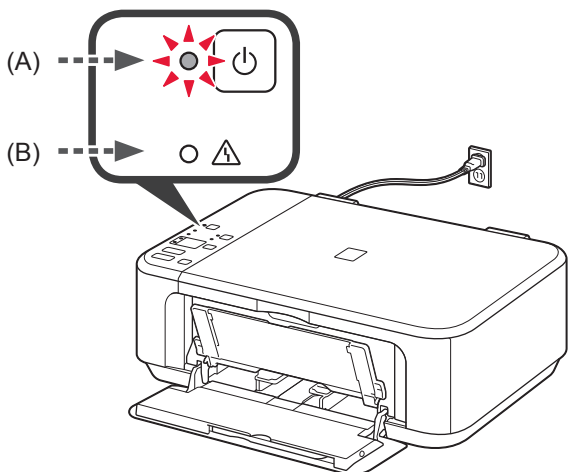
连接电源线。  
请勿提前连接USB电缆线。

7



按电源按钮。

8

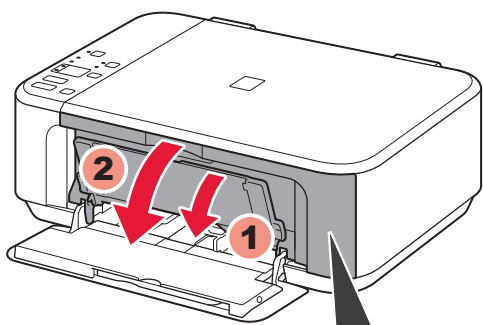


确认电源指示灯(A)亮起绿色。

如果警告指示灯(B)闪烁橙色，按电源按钮关闭本机，然后从2开始重新操作。

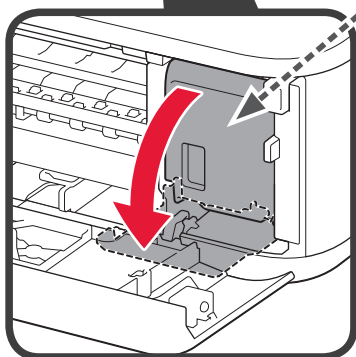
1

打开出纸托盘和出纸盖板。

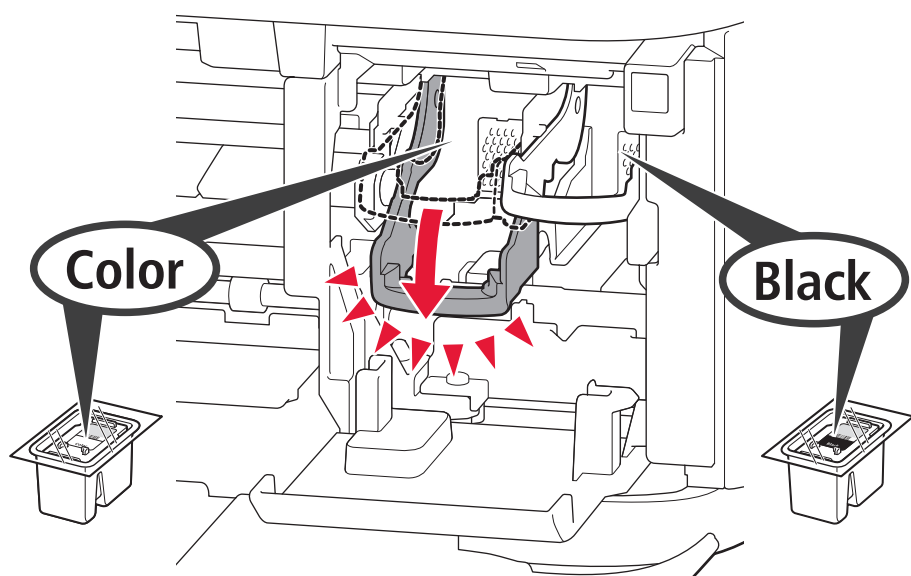


确认顶盖已自动打开。

如果顶盖关闭，关闭出纸盖板并将其重新打开以打开顶盖。



2



放下墨盒锁定杆。

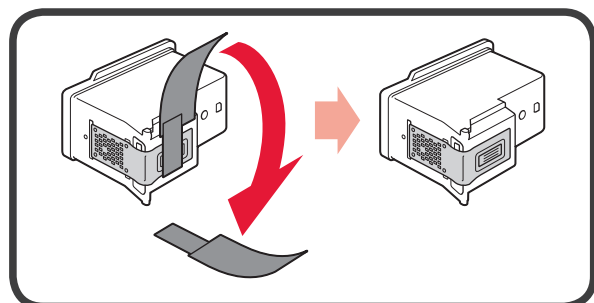
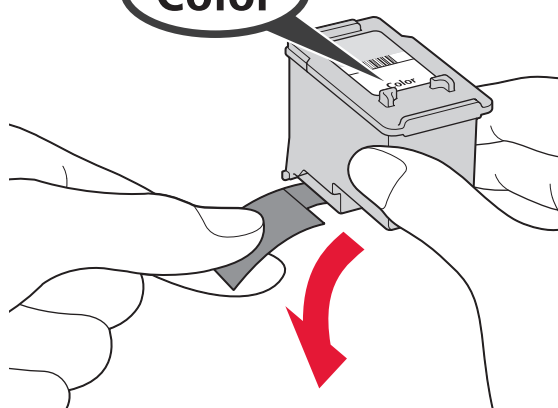
左侧是安装彩色FINE墨盒的位置，右侧是安装黑色FINE墨盒的位置。

3

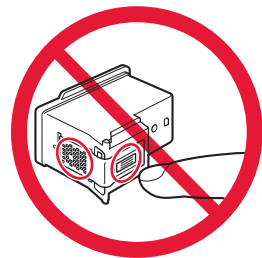
Color

打开包装取出FINE墨盒，然后取下保护胶带。

小心保护胶带上的墨水。



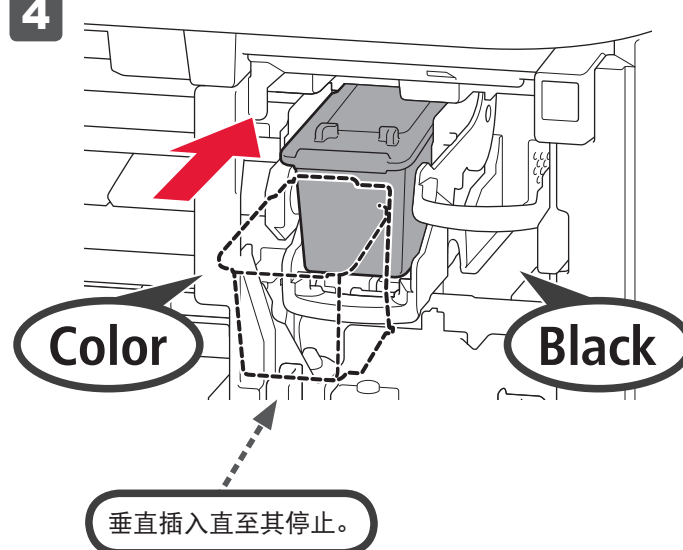
请勿触摸！



4

插入FINE墨盒直至其停止。

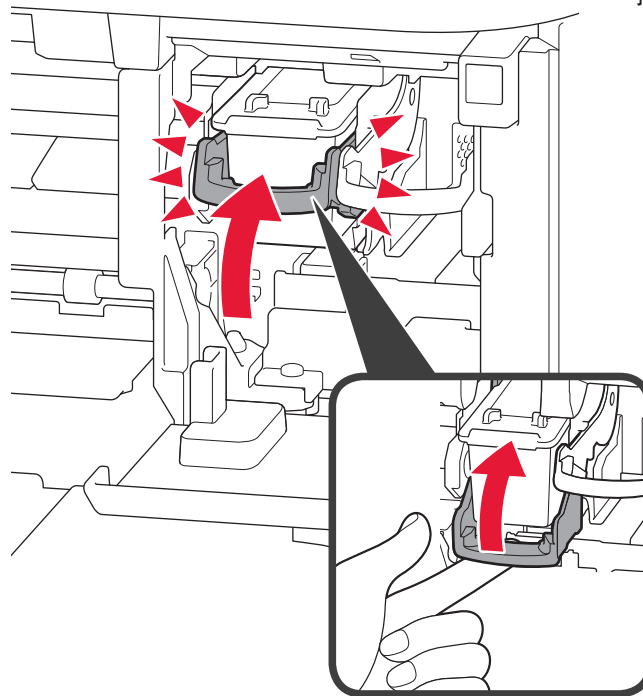
请勿敲击其侧面！



垂直插入直至其停止。

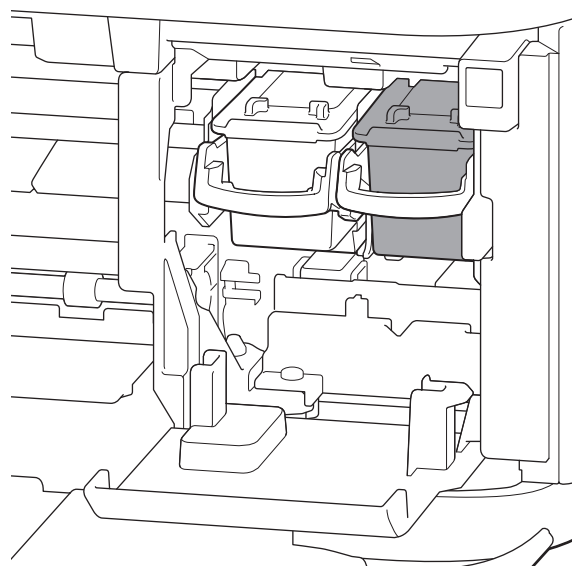
5

抬起墨盒锁定杆。



6

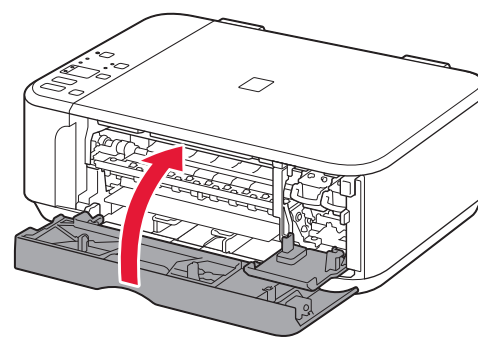
重复2到5安装其他FINE墨盒。



7

关闭出纸盖板。  
电源指示灯闪烁绿色大约1分钟。等待直至其亮起，然后继续。

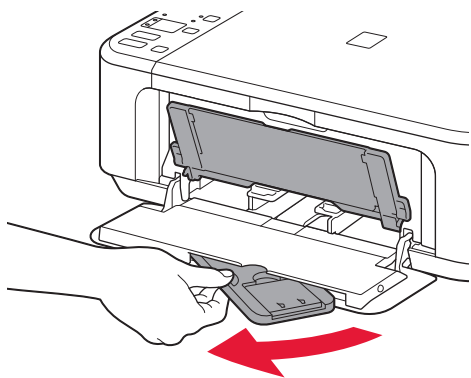
如果警告指示灯闪烁橙色，确认FINE墨盒已正确安装。



# 4

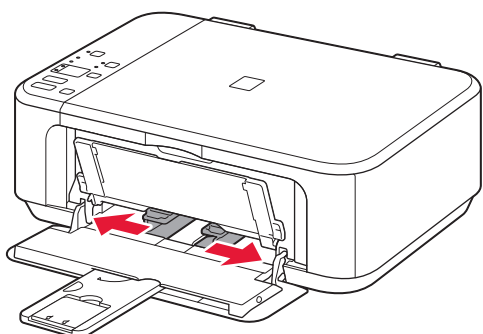
## 设置普通纸

1



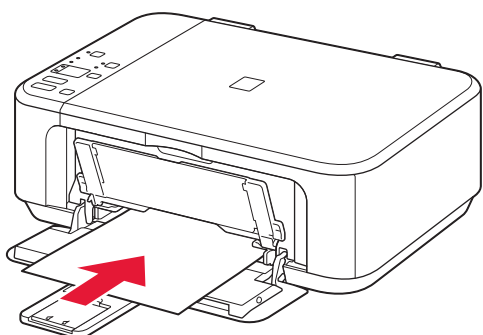
确认出纸托盘已关闭，然后拉出靠纸架。

2



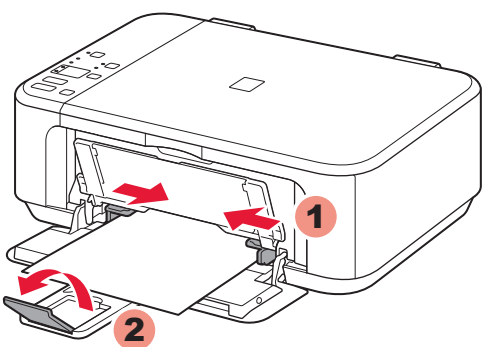
将右侧纸张导片滑至边缘。左侧纸张导片与右导片同时移动。

3



以打印面向下插入纸张直至其停止。

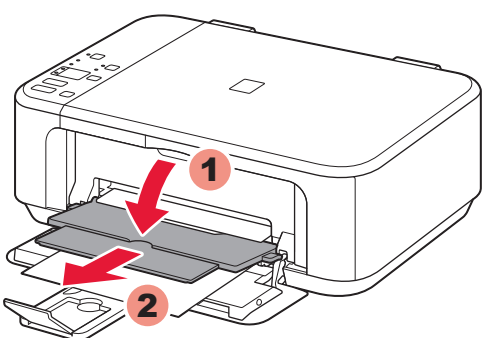
4



调整纸张导片以适合所用纸张的尺寸，然后打开出纸托盘扩展架。

请勿按压纸张导片致使其过于紧靠纸张边缘。这样会造成卡纸。

5

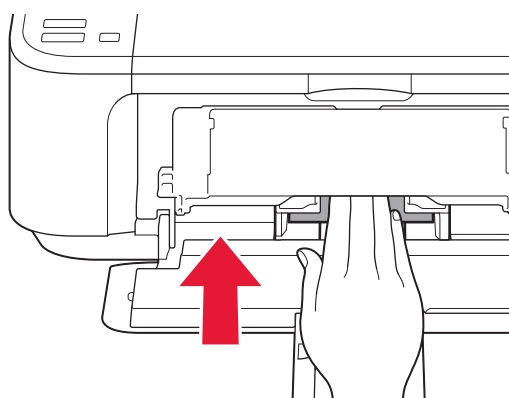


打开出纸托盘和出纸支架。

不打开出纸托盘打印会发生错误。

有关纸张信息，请参阅电子手册或在线手册。

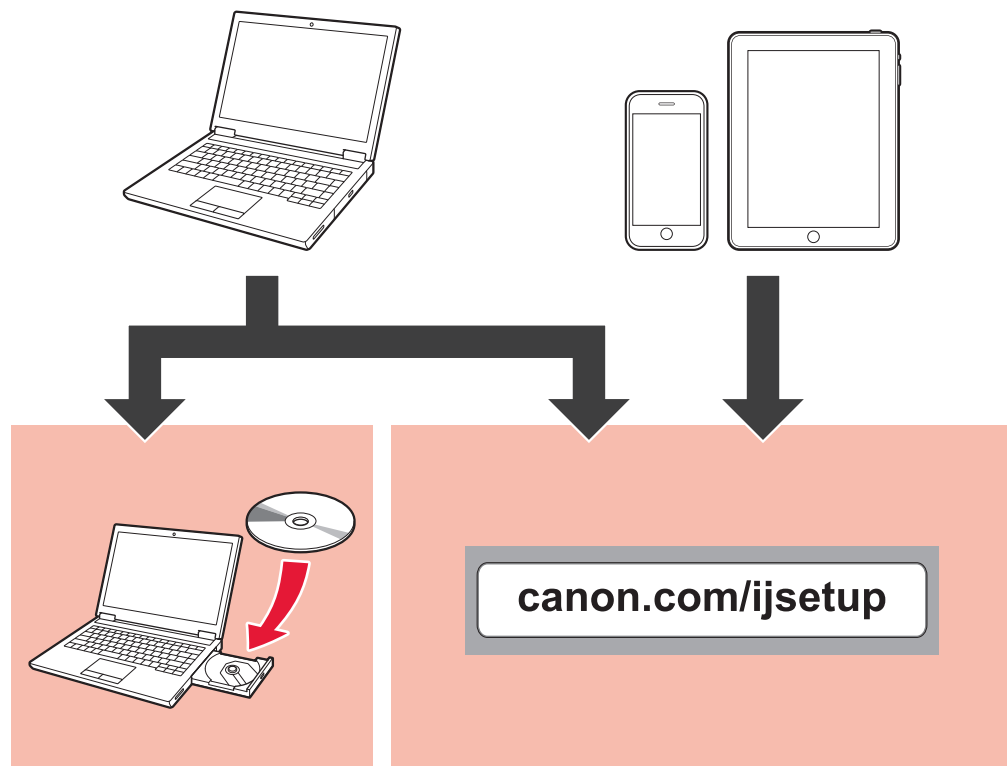
## 装入照片纸



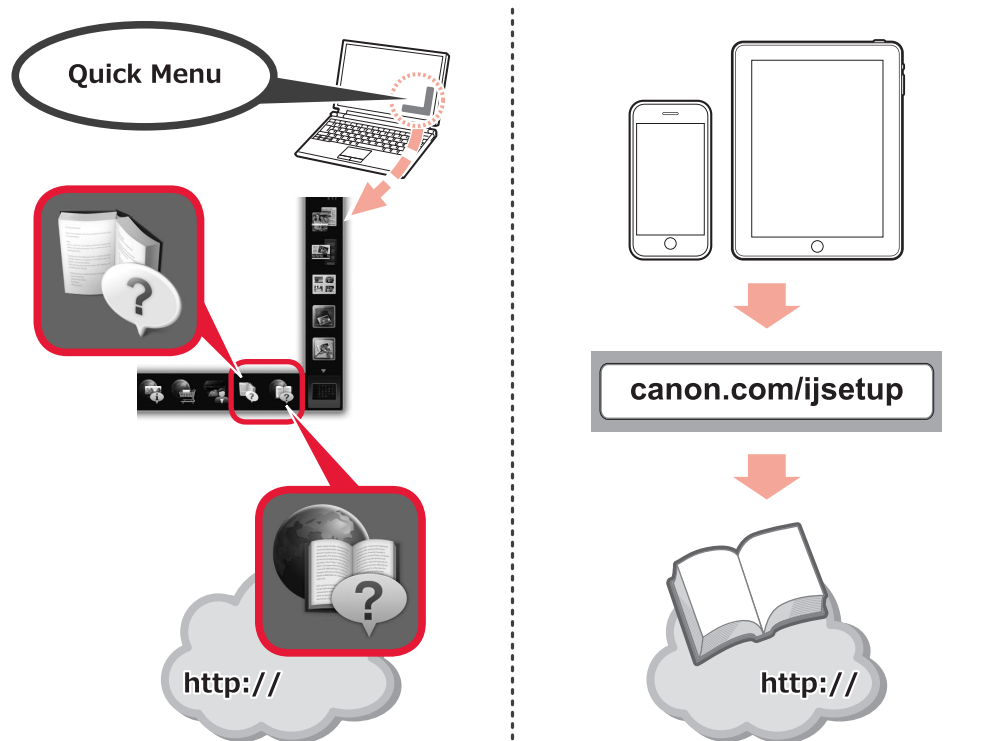
使用照片纸时，应调整介质类型和尺寸的本机设置。有关详细资料，请参阅电子手册或在线手册。

# 5

在您的设备上安装软件。



## 手册



原 产 地：越南

进 口 商：佳能(中国)有限公司

地 址：北京市东城区金宝街89号金宝大厦15层

邮政编码：100005

修订日期：2014.10

