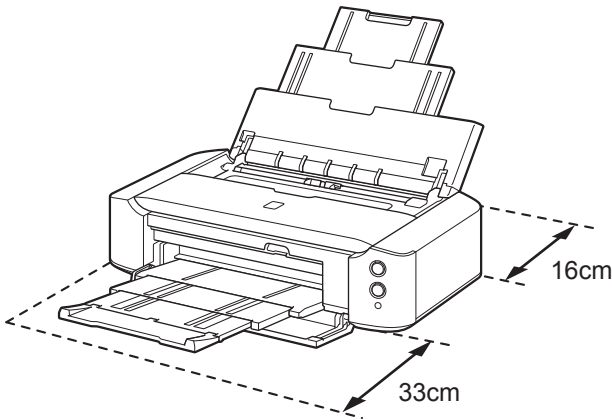


Canon PIXMA iP8780 喷墨打印机

入门指南 使用说明书

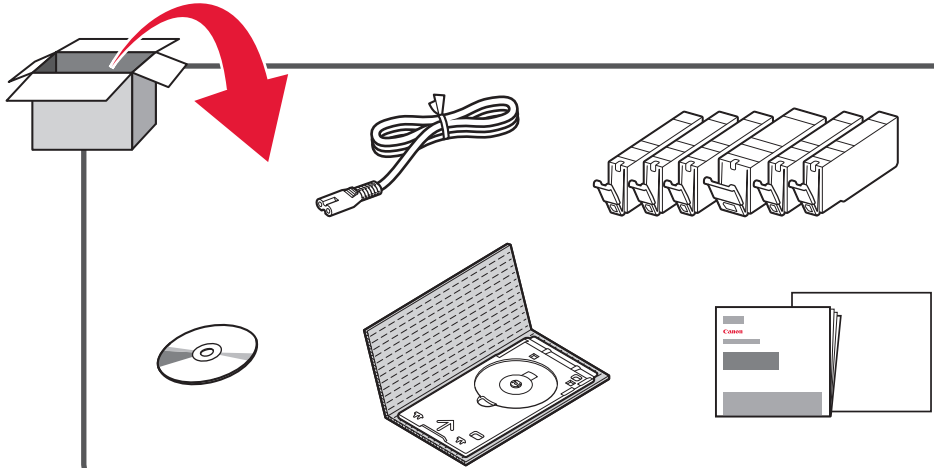
安装、使用产品前，请阅读使用说明书。
该说明书请保留备用。
请在充分理解内容的基础上，正确使用。

安装空间



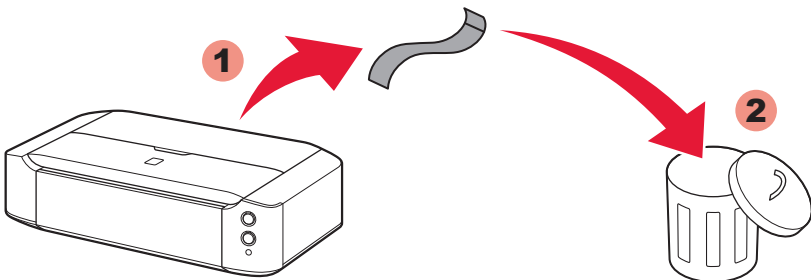
要打开靠纸架和出纸托盘，请如图所示预留空间。

1

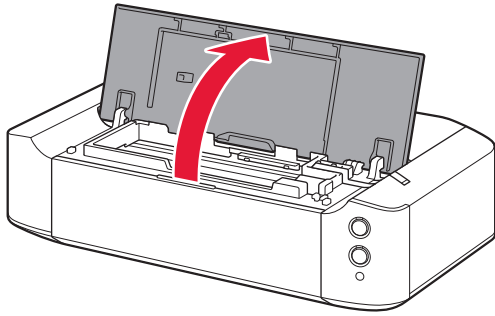


2

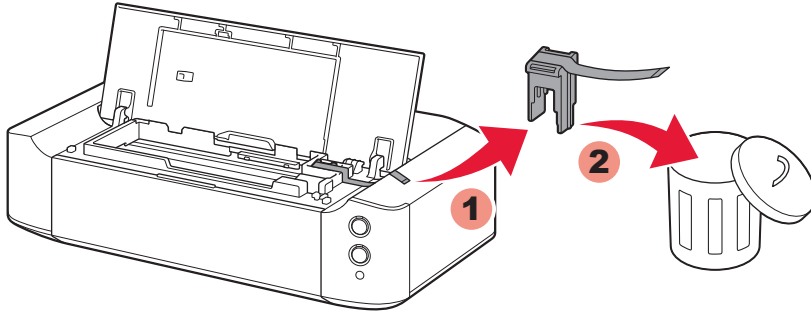
1 取下胶带和包装材料。



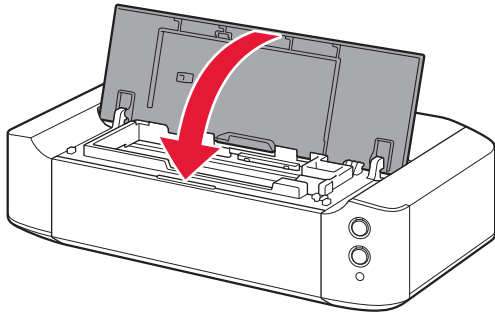
2 打开上盖。



3 取下橙色胶带和保护材料。

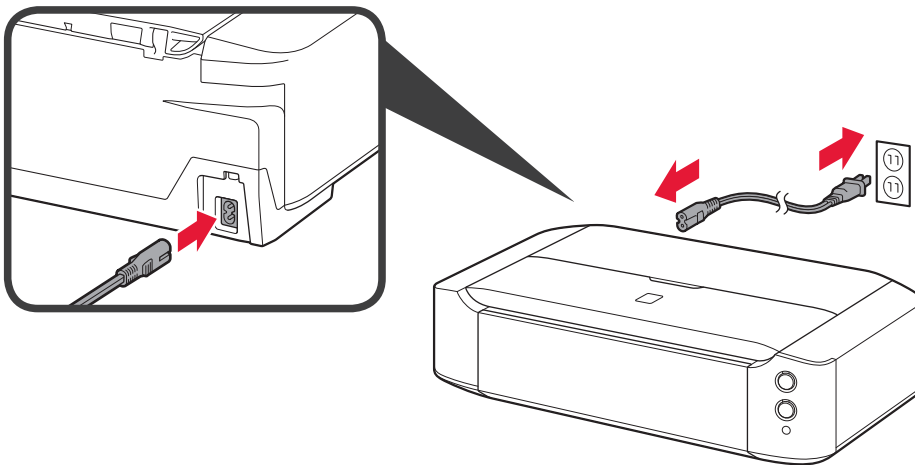


4 关闭上盖。



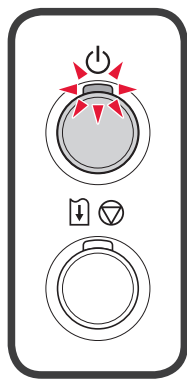
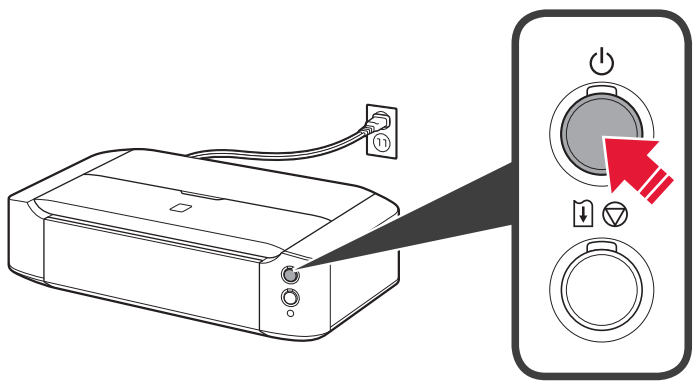
3

1 连接电源线。

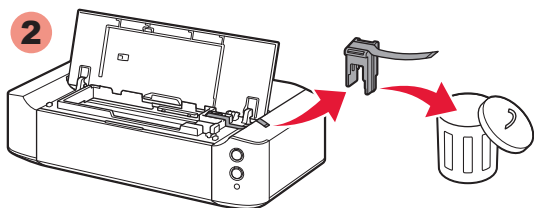
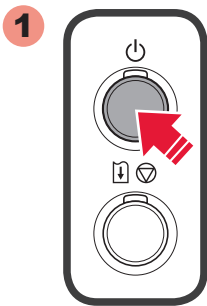
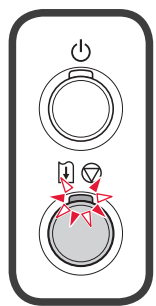


请勿提前连接USB电缆线。

2 按电源按钮，然后确认电源指示灯亮起白色。



4

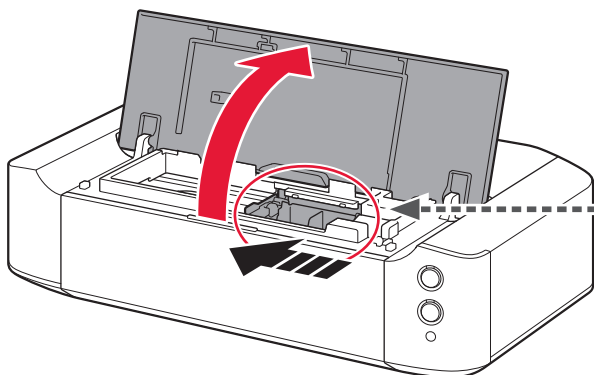


如果警告指示灯闪烁橙色，按电源按钮关闭打印机，然后从**2-2**开始重新操作。

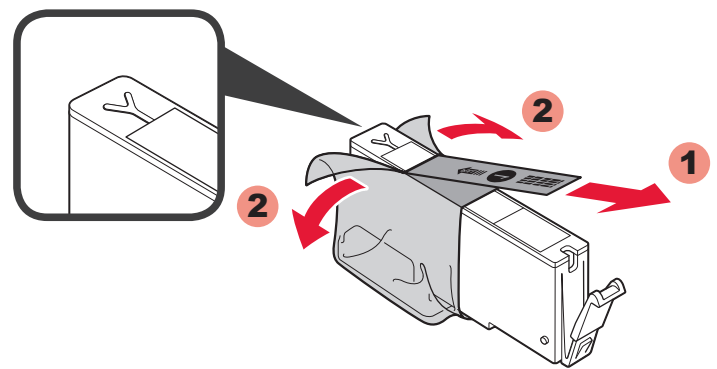
4

1 打开上盖。

将墨水盒安装到此固定器中。
⊘ 请勿触摸这部分直至其停止！

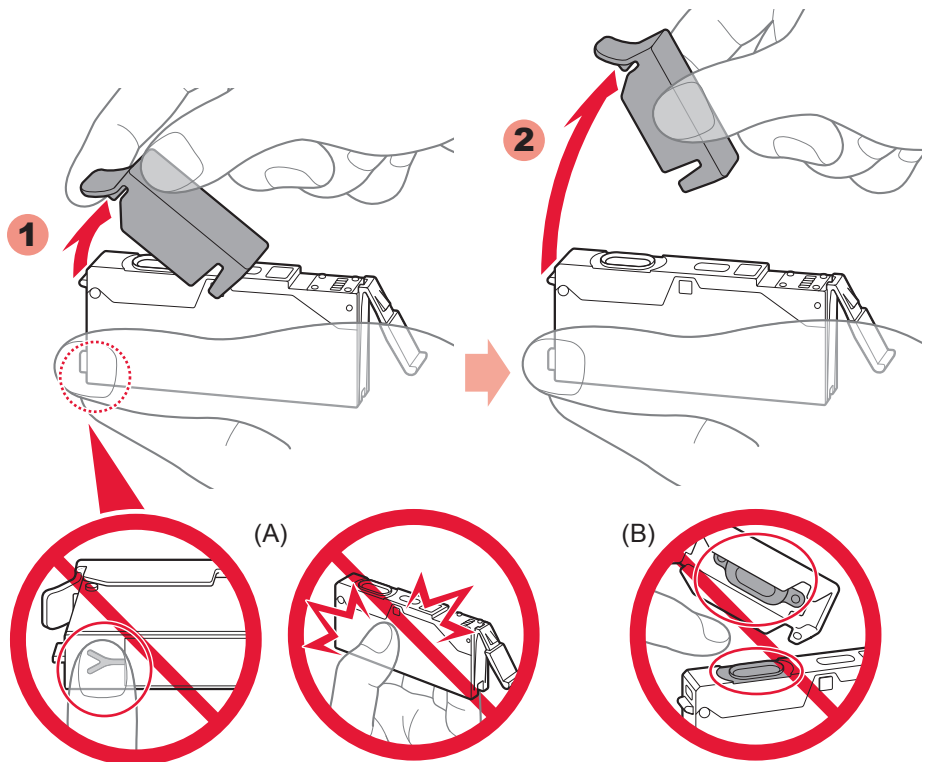


2 取下保护包装。

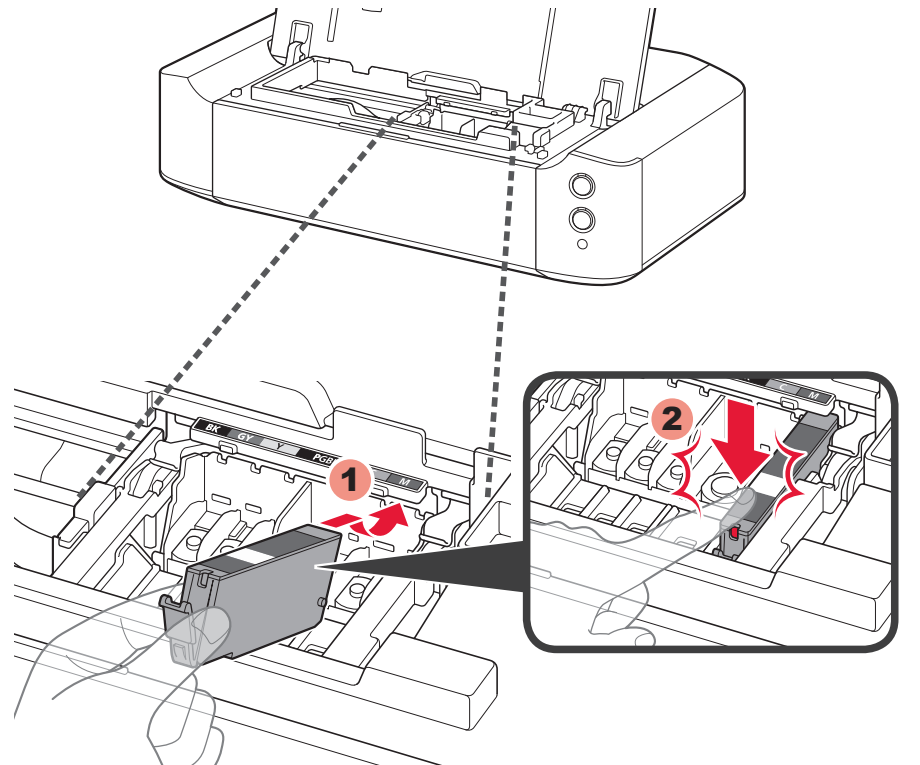


完全取下橙色胶带。

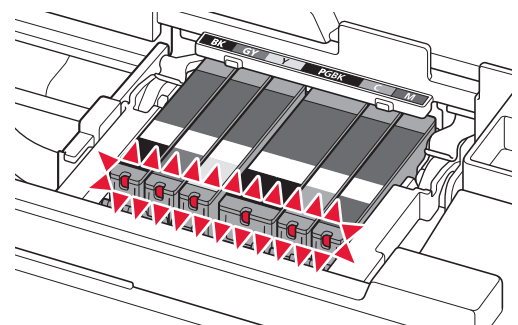
3 用手指勾住橙色保护盖并缓慢将其拉出。
⊘ (A) Y形槽堵塞时，请勿按压侧面。
⊘ (B) 请勿触摸！



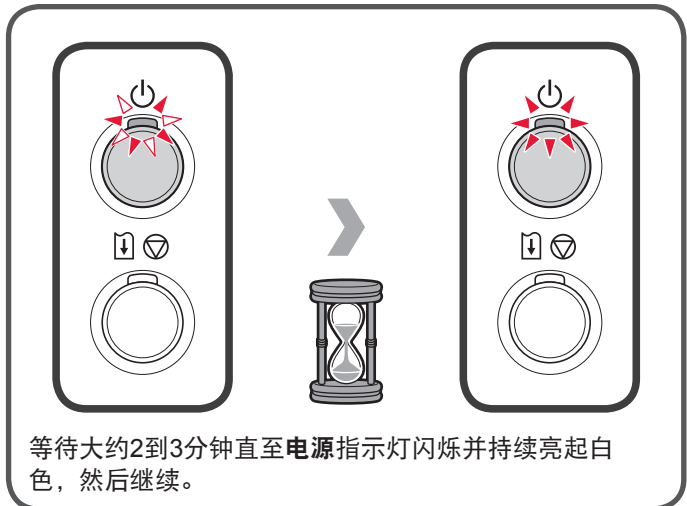
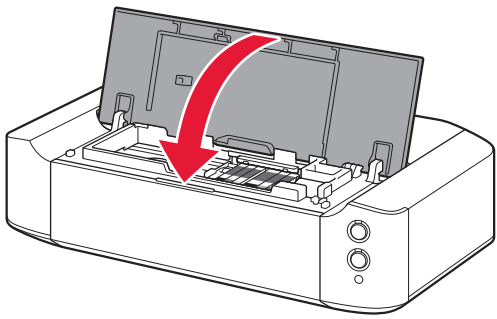
4 用力插入并向下推动墨水盒直到完好入位。
确认墨水指示灯亮起，然后安装下一个墨水盒。



5 确认所有指示灯亮起。

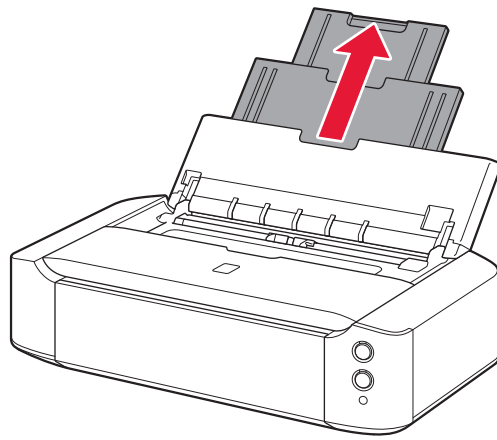


6 关闭上盖。

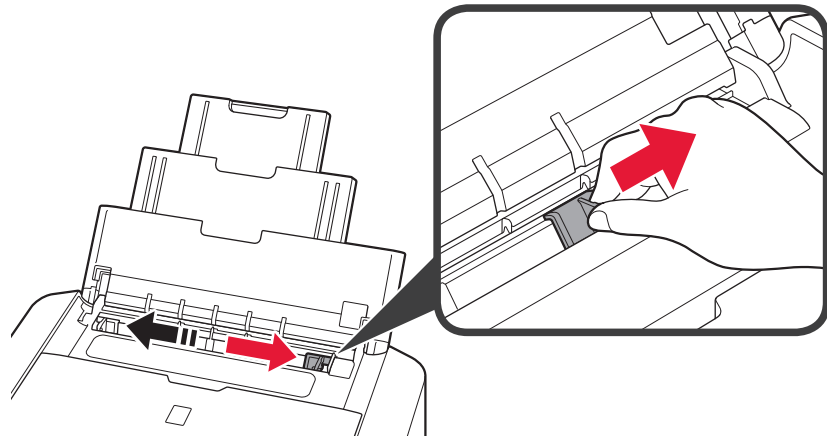


5

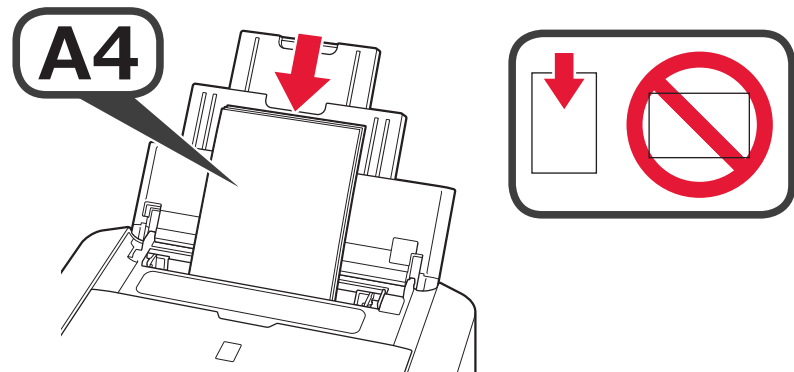
2 扩展靠纸架。



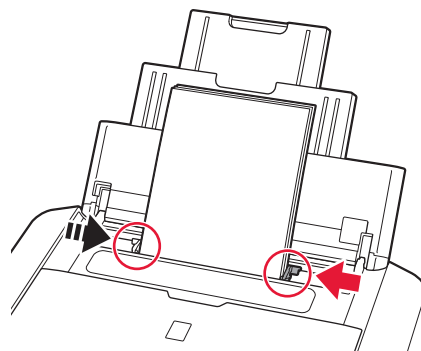
3 将右侧纸张导片滑至边端。
左侧纸张导片与右导片同时移动。



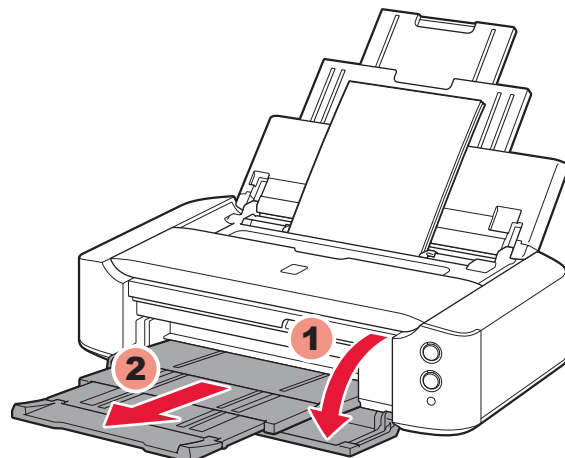
4 以打印面向上装入纸张。
Letter尺寸纸张也可用。



5 调整纸张导片以适合所使用纸张的尺寸。

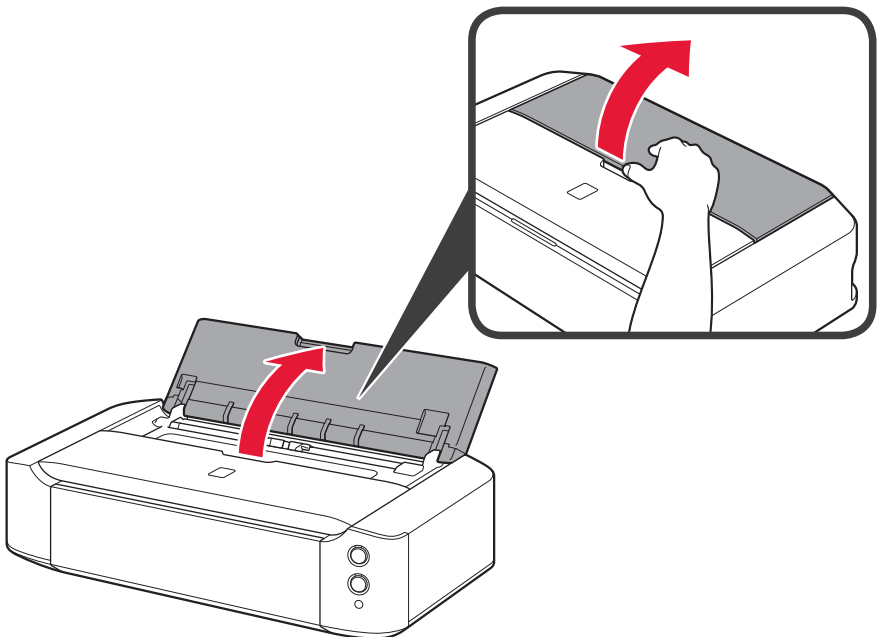


6 打开出纸托盘并将其向前扩展。

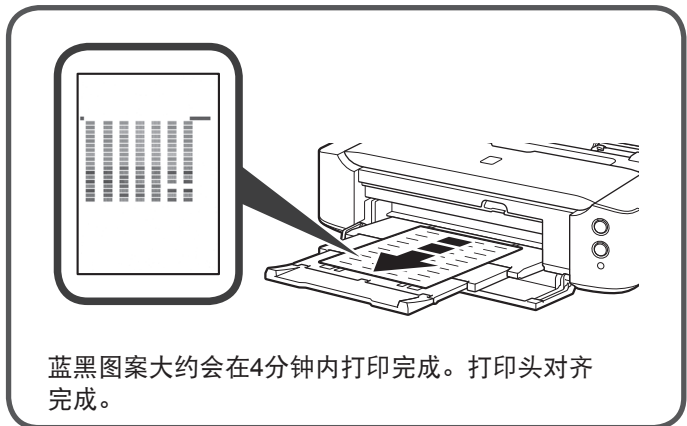
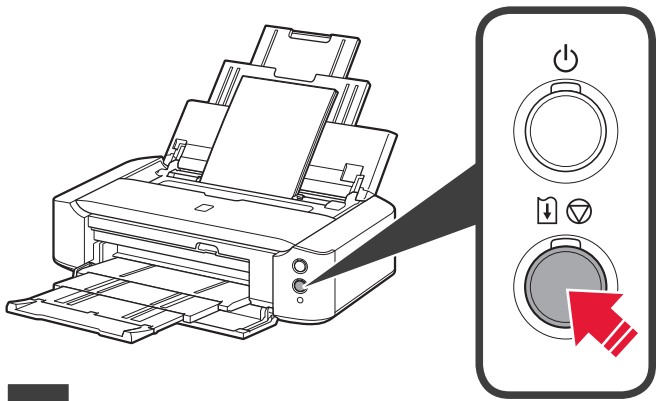


5

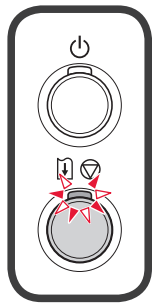
1 打开靠纸架。



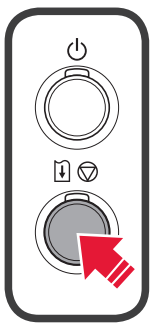
7 按恢复/取消按钮。



6



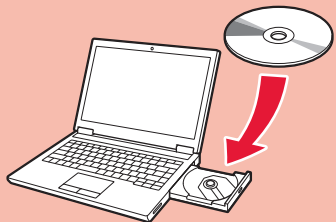
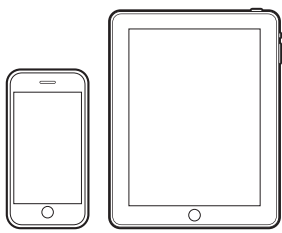
1



如果警告指示灯闪烁橙色，按恢复/取消按钮，然后继续执行6。安装完成后也可以执行打印头对齐。

6

在您的设备上安装软件。

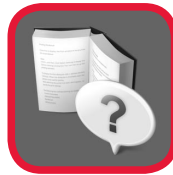


canon.com/ijsetup

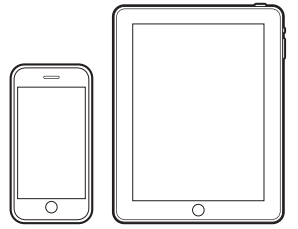


手册

Quick Menu



http://



canon.com/ijsetup



http://

打印前

开始打印时，更改介质类型和尺寸的打印机设置。有关详细资料，请参阅电子手册或在线手册。



请勿让物品掉入打印机内部中。否则可能造成故障。

原产地：泰国

进口商：佳能(中国)有限公司
地址：北京市东城区金宝街89号金宝大厦2层
邮政编码：100005

修订日期：2016.01

