

辽宁省建筑标准设计

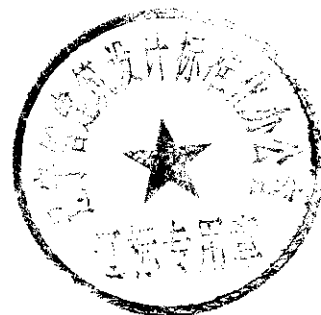
结构标准图集

# 预应力混凝土空心板

(跨度 2.1m ~ 7.2m)

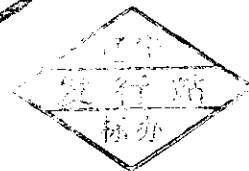
统一编号: DBJT05—167

图 集 号: 辽 2004G401—1



沈阳建筑大学建筑设计研究院  
辽宁省建筑标准设计研究院

编制



2004

5.10



YKB2. 33-1, 2配筋图	27	YKB5. 48-1, 2配筋图	49
YKB2. 36-1, 2, 3配筋图	28	YKB5. 51-1, 2配筋图	50
YKB2. 39-1, 2, 3配筋图	29	YKB5. 54-1, 2, 3配筋图	51
YKB2. 42-1, 2, 3配筋图	30	YKB5. 57-1, 2, 3配筋图	52
YKB2. 45-1, 2, 3配筋图	31	YKB5. 60-1, 2, 3配筋图	53
YKB3. 21-1, YKB3. 24-1配筋图	32	YKB5. 63-1, 2, 3配筋图	54
YKB3. 27-1, YKB3. 30-1配筋图	33	YKB5. 66-1, 2配筋图	55
YKB3. 33-1, 2配筋图	34	YKB5. 69-1, YKB5. 72-1配筋图	56
YKB3. 36-1, 2, 3配筋图	35	120X600构件结构性能检验指标	57
YKB3. 39-1, 2, 3配筋图	36	120X900构件结构性能检验指标	58
YKB3. 42-1, 2, 3配筋图	37	120X1200构件结构性能检验指标	59
YKB3. 45-1, 2, 3配筋图	38	180X900构件结构性能检验指标 (一)	60
YKB4. 39-1, YKB4. 42-1配筋图	39	180X900构件结构性能检验指标 (二)	61
YKB4. 45-1, YKB4. 48-1配筋图	40	180X1200构件结构性能检验指标 (一)	62
YKB4. 51-1, 2配筋图	41	180X1200构件结构性能检验指标 (二)	63
YKB4. 54-1, 2, 3配筋图	42	节点构造示例 (一)	64
YKB4. 57-1, 2, 3配筋图	43	节点构造示例 (二)	65
YKB4. 60-1, 2, 3配筋图	44	节点构造示例 (三)	66
YKB4. 63-1, 2, 3配筋图	45		
YKB4. 66-1, 2配筋图	46		
YKB4. 69-1, YKB4. 72-1配筋图	47		
YKB5. 39-1, YKB5. 42-1, YKB5. 45-1配筋图	48		

## 设计说明

### 一. 适用范围:

1. 本图集适用于住宅、宿舍、办公楼、中小学及条件相当的其它工业与民用建筑的楼板、屋面板, 环境类别为一类。
2. 适用于非抗震设计及抗震设防烈度 $\leq 8$ 度地区; 设计使用年限为50年。
3. 适用于先张法长线台座生产工艺。
4. 用于高温或露天环境时: 用于有侵蚀性介质及受冲击荷载时; 用于板底表面温度经常 $>60^{\circ}\text{C}$ 时, 应按有关规范由选用人适当处理。
5. 本图集空心板的外形规格见下表

板厚 (mm)	标志宽度 (mm)			标志长度 (mm)
120	600	900	1200	2.1~4.5
180	900		1200	3.9~7.2

### 二. 设计依据:

《建筑结构荷载规范》

GB50009-2001

《混凝土结构设计规范》

GB50010-2002

《建筑抗震设计规范》

GB50011-2001

《混凝土结构工程施工质量验收规范》

GB50204-2002

《冷轧带肋钢筋混凝土结构技术规程》

J254-2003

《建筑结构可靠性统一设计标准》

GB50068-2001

《中强度预应力混凝土用钢丝行业标准》

YB/T156-1999

### 三. 采用材料:

1. 混凝土强度等级C30、C35。(见选用表)

2. 预应力钢筋采用中强度预应力混凝土用钢丝, 其主要物理性能及计算指标见下表:

钢筋规格 (mm <sup>2</sup> )	强度标准值 (N/mm <sup>2</sup> )	抗拉强度设计值 (N/mm <sup>2</sup> )	伸长率 $\delta_{10}(\%)$	冷弯 D	弹性模量 (N/mm <sup>2</sup> )
Φ4.8	970	640	4	3d	$2 \times 10^5$

钢筋的质量标准应符合行业标准YB/T 156-1999的要求。

钢筋的强度, 伸长率, 冷弯应逐盘检验, 外观尺寸, 表面质量和重量偏差每批取5%但不少于5盘进行检验。

设计说明

图集号 Z2004G401-1

页号 3

3. 构造钢筋采用CRB550级 $\Phi^5$ 、 $\Phi^7$ 冷轧带肋钢筋。

#### 四. 设计原则:

1. 板的结构安全等级为二级, 重要性系数 $\gamma_0 = 1.0$ ; 裂缝控制等级为二级; 允许挠度 $[a_t] \leq L_0/200$  (跨度小于7米);  $[a_t] \leq L_0/250$  (跨度大于等于7米)。 $L_0$ 为板的计算跨度。
2. 张拉控制应力 $\sigma_{con}$ 见下表:

板厚 (mm)	120	180
其它		
标志长度 (m)	2.1~4.5	3.9~7.5
$\sigma_{con}$ (N/mm <sup>2</sup> )	675	675

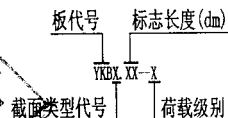
#### 3. 预应力损失计算:

- 1). 长线法生产: 锚具变形损失按 $a=3mm$ 计算, 台座长度按120米计算, 温差损失按 $\Delta t=20^\circ C$ 计算。
- 2). 其它损失按规范计算。
- 3). 板的计算跨度:  $L_0 = \text{标志长度} - 100mm$ 。
- 4). 构件选用表及配筋图中的预应力钢筋长度, 均按板的制作长度加300mm计算。
- 5). 荷载: 荷载允许值均按实际配筋反算而得。
- 6). 预应力钢筋的保护层厚度为20mm, 构造筋的保护层厚

度为10mm。

#### 五. 选用方法:

##### 1. 构件编号:



##### 2. 选用方法:

- 1). 当构件受均布荷载时, 应根据使用要求, 按承载能力极限状态和正常使用极限状态, 分别计算荷载组合的设计值, 并使:

$$1-1/. Q_{u1} = 1.2G_k + 1.4Q_k \leq [Q_u]$$

$$1-2/. Q_{u2} = 1.35G_k + 1.4X_0.7Q_k \leq [Q_u]$$

$$2/. Q_s = G_k + Q_k \leq [Q_s]$$

$$3/. Q_q = G_k + \psi_q Q_k \leq [Q_q]$$

以上三项荷载组合值, 必须同时小于或等于表中相应的允许值时, 方可选用该板号; 永久荷载包括板自重及灌缝重。

设计说明

图集号 J2004G401-1

页号 4

2). 当构件承受非均匀荷载时, 可根据选用表中的各项弯矩允许值, 剪力允许值按实际情况核算后选用。

3. 板重 (包括灌缝重)、混凝土折算厚度见下表:

截面尺寸 (mm×mm)	120X600	120X900	120X1200	180X900	180X1200
板重 (KN/M <sup>2</sup> )	2.05	1.99	1.96	2.57	2.47
折算厚度 (mm)	82	78	78	103	95

4. 当板的侧边形式、灌缝质量符合本图集要求时, 作用于板上的与板平行的隔墙荷载, 可按隔墙荷载直接作用的板承担50%, 相邻板各承担25%计算。

5. 施工荷载应根据施工具体情况, 由选用人员自行验算。

六. 制作与安装要求:

1. 放松预应力钢筋时, 混凝土强度等级不宜低于设计强度的80%。
2. 构件堆放运输时, 不得倒置或侧放, 并设上下对夹的垫木, 板端悬挑长度小于300mm, 不得一角脱空。堆放块数不多于8块。
3. 板安装时应当坐浆, 灌缝前必须将板缝清理干净, 并用湿润, 然后用C25微膨胀混凝土灌实。

4. 板上开洞, 不得伤肋; 如确需伤肋, 则必须按伤肋后实际情况验算损伤截面的弯矩和剪力。

5. 厚度为1200的板, 可根据堆放、吊装运输条件, 宜在板端底部设置两根 $\Phi^{\#5}$ 横向钢筋。

6. 当采用挤压、推挤成型工艺时, 应采取必要的加强措施保证板的质量。

七. 构件质量要求:

1. 板的制作、安装质量应按《混凝土结构工程施工质量验收规范》有关规定执行。

2. 结构性能检验要求:

(1). 构件检验应在混凝土龄期为一个月左右进行。

(2). 试验时板的支点距离为: a=构件长-90mm。

(3). 加载方式为荷重块均布加载。

(4). 结构性能检验要求:

构件承载力检验  $V_{d1}^0 \geq V_b [V_{cl}]$  (见下页表)

构件挠度检验  $\Delta s^0 \leq [\Delta s]$

构件抗裂检验  $V_{cr}^0 \geq [V_{cr}]$

5). 构件结构性能检验指标中, 各项指标均包括板自重及灌缝重。试验时应扣除板自重。

设计说明

图集号	JJ2004G401-1
页号	5



120X600构件选用表

构件编号	板长 (mm)	允许荷载 (KN/M <sup>2</sup> )			允许弯矩 (KN·M)			允许剪力 (KN)	单根张拉 控制力 (KN)	技 术 · 经 济 指 标					
		[Qu]	[Qk]	[Qq]	[Mu]	[Mk]	[Mq]	[V]	预 应 力 钢 筋 根数, 直径	混凝土用量		板自重 (KN)			
										重量 (kg)	强度等级		体积 (m <sup>3</sup> )		
YKB1.21-1	2080	20.00	15.00	9.55	6.00	4.50	2.87	20.69	12.28	8Φ <sup>H</sup> 4.8	2.69	C30	0.09	2.35	
YKB1.24-1	2380	20.00	15.00	9.55	7.94	5.95	3.79	20.69	12.28	8Φ <sup>H</sup> 4.8	3.02	C30	0.11	2.69	
YKB1.27-1	2680	16.58	14.03	8.94	8.41	7.11	4.53	20.69	12.28	8Φ <sup>H</sup> 4.8	3.36	C30	0.12	3.03	
YKB1.30-1	2980	13.33	11.28	7.18	8.41	7.11	4.53	20.69	12.28	8Φ <sup>H</sup> 4.8	3.70	C30	0.13	3.37	
YKB1.33-1	3280	10.95	9.26	5.90	8.41	7.11	4.53	20.69	12.28	8Φ <sup>H</sup> 4.8	4.04	C30	0.15	3.71	
YKB1.33-2	3280	13.47	10.63	7.25	10.34	8.16	5.06	20.69	12.28	10Φ <sup>H</sup> 4.8	5.05	C30	0.15	3.71	
YKB1.36-1	3580	9.15	7.74	4.53	8.41	7.11	4.53	20.69	12.28	8Φ <sup>H</sup> 4.8	4.38	C30	0.16	4.05	
YKB1.36-2	3580	11.26	8.89	6.06	10.34	8.16	5.06	20.69	12.28	10Φ <sup>H</sup> 4.8	5.41	C30	0.16	4.05	
YKB1.36-3	3580	13.29	9.99	7.14	12.21	9.38	6.06	20.69	12.28	12Φ <sup>H</sup> 4.8	6.56	C30	0.16	4.05	
YKB1.39-1	3880	9.55	7.54	5.14	10.34	8.16	5.06	20.69	12.28	10Φ <sup>H</sup> 4.8	5.90	C30	0.18	4.39	
YKB1.39-2	3880	11.27	8.47	6.06	12.21	9.18	6.56	20.69	12.28	12Φ <sup>H</sup> 4.8	7.08	C30	0.18	4.39	
YKB1.39-3	3880	15.36	10.90	8.23	16.04	11.80	8.92	22.34	26.12	8Φ <sup>H</sup> 7	10.05	C35	0.18	4.39	
YKB1.42-1	4180	8.20	6.47	4.41	10.34	8.16	5.06	20.69	12.28	10Φ <sup>H</sup> 4.8	6.32	C30	0.19	4.73	
YKB1.42-2	4180	10.20	7.73	5.46	12.87	9.74	6.06	22.34	26.12	6Φ <sup>H</sup> 7	8.06	C35	0.19	4.73	
YKB1.42-3	4180	13.20	9.36	7.07	16.64	11.80	8.92	22.34	26.12	8Φ <sup>H</sup> 7	10.75	C35	0.19	4.73	
YKB1.45-1	4480	8.41	6.32	4.52	12.21	9.18	6.56	20.69	12.28	12Φ <sup>H</sup> 4.8	8.09	C30	0.20	5.07	
YKB1.45-2	4480	11.46	8.13	6.14	16.64	11.80	8.92	22.34	26.12	8Φ <sup>H</sup> 7	11.47	C35	0.20	5.07	
YKB1.45-3	4480	13.88	9.47	7.46	20.15	13.75	10.83	22.34	26.12	10Φ <sup>H</sup> 7	14.34	C35	0.20	5.07	
										120X600构件选用表				图集号 页 号	辽2004G401-1 7

120X600构件选用表

图集号 辽2004G401-1

页 号 7



120X900构件选用表

构件编号	板长 (mm)	允许荷载 (KN/M <sup>2</sup> )			允许弯矩 (KN·M)			允许剪力 (KN)	单根张拉 控制力 (KN)	技术 经 济 指 标				
		[Qu]	[Qk]	[Qq]	[Mu]	[Mk]	[Mq]			预 应 力 钢 筋		混 凝 土 用 量		板自重 (KN)
										根数, 直径	重量 (kg)	强度等级	体积 (m <sup>3</sup> )	
YKB2. 21-1	2080	20.00	15.00	9.56	9.06	6.75	4.30	29.72	12.28	12Φ <sup>H</sup> 4.8	4.03	C30	0.14	3.52
YKB2. 24-1	2380	20.00	15.00	9.56	11.90	8.93	5.42	29.72	12.28	12Φ <sup>H</sup> 4.8	4.54	C30	0.16	4.02
YKB2. 27-1	2680	16.61	14.14	9.01	12.63	10.75	6.85	29.72	12.28	12Φ <sup>H</sup> 4.8	5.04	C30	0.18	4.53
YKB2. 30-1	2980	13.35	11.36	7.24	12.63	10.75	6.85	29.72	12.28	12Φ <sup>H</sup> 4.8	5.55	C30	0.20	5.04
YKB2. 33-1	3280	10.96	9.33	5.95	12.63	10.75	6.85	29.72	12.28	12Φ <sup>H</sup> 4.8	6.06	C30	0.22	5.55
YKB2. 33-2	3280	13.49	10.71	7.34	12.63	10.75	6.85	29.72	12.28	12Φ <sup>H</sup> 4.8	7.58	C30	0.22	5.55
YKB2. 36-1	3580	9.16	7.80	5.07	12.63	10.75	6.85	29.72	12.28	12Φ <sup>H</sup> 4.8	6.57	C30	0.24	6.06
YKB2. 36-2	3580	11.28	8.95	6.14	12.63	10.75	6.85	29.72	12.28	12Φ <sup>H</sup> 4.8	8.21	C30	0.24	6.06
YKB2. 36-3	3580	13.32	10.07	7.20	12.63	10.75	6.85	29.72	12.28	12Φ <sup>H</sup> 4.8	9.86	C30	0.24	6.06
YKB2. 39-1	3880	7.77	6.62	4.22	12.63	10.75	6.85	29.72	12.28	12Φ <sup>H</sup> 4.8	7.08	C30	0.26	6.56
YKB2. 39-2	3880	10.15	7.91	5.49	12.63	10.75	6.85	29.72	12.28	12Φ <sup>H</sup> 4.8	9.44	C30	0.26	6.56
YKB2. 39-3	3880	13.10	9.72	7.05	12.63	10.75	6.85	32.09	26.12	10Φ <sup>H</sup> 7	12.54	C35	0.26	6.56
YKB2. 42-1	4180	7.71	6.25	4.18	14.58	11.82	7.35	29.72	12.28	14Φ <sup>H</sup> 4.8	8.85	C30	0.28	7.07
YKB2. 42-2	4180	10.23	7.79	5.51	19.34	14.73	10.42	32.09	26.12	9Φ <sup>H</sup> 7	11.83	C35	0.28	7.07
YKB2. 42-3	4180	13.23	9.44	7.13	25.03	17.84	13.09	32.09	26.12	12Φ <sup>H</sup> 7	15.77	C35	0.28	7.07
YKB2. 45-1	4480	8.43	6.37	4.56	18.36	13.87	9.93	29.72	12.28	18Φ <sup>H</sup> 4.8	12.14	C30	0.30	7.58
YKB2. 45-2	4480	10.64	7.72	5.73	23.17	16.82	12.48	32.09	26.12	11Φ <sup>H</sup> 7	15.78	C35	0.30	7.58
YKB2. 45-3	4480	13.93	9.55	7.52	30.33	20.79	16.39	32.09	26.12	15Φ <sup>H</sup> 7	21.51	C35	0.30	7.58

120X900构件选用表

120X1200构件选用表

构件编号	板长 (mm)	允许荷载 (KN/M <sup>2</sup> )			允许弯矩 (KN·M)			允许剪力 (KN)	单根张拉 控制力 (KN)	技术经济指标					
		[Qu]	[Qk]	[Qq]	[Mu]	[Mk]	[Mq]			预 应 力 钢 筋		混凝土用量		板自重 (KN)	
										根数、直径	重量 (kg)	强度等级	体积 (m <sup>3</sup> )		
YKB3. 21-1	2080	20.00	15.00	9.56	12.00	8.00	5.74	38.74	12.28	16Φ <sup>H</sup> 4.8	5.37	C30	0.19	4.68	
YKB3. 24-1	2380	20.00	15.00	9.56	15.87	11.90	7.59	38.74	12.28	16Φ <sup>H</sup> 4.8	6.05	C30	0.21	5.36	
YKB3. 27-1	2680	16.62	14.19	9.05	16.85	14.38	9.14	38.74	12.28	16Φ <sup>H</sup> 4.8	6.73	C30	0.24	6.03	
YKB3. 30-1	2980	13.36	11.41	7.27	16.85	14.39	9.17	38.74	12.28	16Φ <sup>H</sup> 4.8	7.40	C30	0.27	6.71	
YKB3. 33-1	3280	10.97	9.37	5.87	16.85	14.39	9.17	38.74	12.28	16Φ <sup>H</sup> 4.8	8.08	C30	0.30	7.38	
YKB3. 33-2	3280	13.50	10.75	7.34	20.74	16.51	11.27	38.74	12.28	20Φ <sup>H</sup> 4.8	10.11	C30	0.30	7.38	
YKB3. 36-1	3580	9.17	7.83	4.49	16.85	14.39	9.17	38.74	12.28	16Φ <sup>H</sup> 4.8	8.76	C30	0.32	8.06	
YKB3. 36-2	3580	11.29	8.99	6.13	20.74	16.51	11.27	38.74	12.28	20Φ <sup>H</sup> 4.8	10.95	C30	0.32	8.06	
YKB3. 36-3	3580	13.33	10.10	7.23	24.50	18.57	13.29	38.74	12.28	24Φ <sup>H</sup> 4.8	13.14	C30	0.32	8.06	
YKB3. 39-1	3880	7.78	6.64	4.24	16.85	14.39	9.17	38.74	12.28	16Φ <sup>H</sup> 4.8	9.44	C30	0.35	8.73	
YKB3. 39-2	3880	10.45	8.10	5.67	22.64	17.35	12.29	38.74	12.28	22Φ <sup>H</sup> 4.8	12.98	C30	0.35	8.73	
YKB3. 39-3	3880	13.70	10.08	7.40	29.68	21.33	16.03	41.82	26.12	14Φ <sup>H</sup> 7	17.55	C35	0.35	8.73	
YKB3. 42-1	4180	8.23	6.55	4.47	20.74	16.51	11.27	38.74	12.28	20Φ <sup>H</sup> 4.8	12.64	C30	0.38	9.41	
YKB3. 42-2	4180	11.77	8.66	6.36	29.68	21.83	16.03	41.82	26.12	14Φ <sup>H</sup> 7	18.81	C35	0.38	9.41	
YKB3. 42-3	4180	13.25	9.47	7.16	33.41	23.89	18.41	41.82	26.12	16Φ <sup>H</sup> 7	21.51	C35	0.38	9.41	
YKB3. 45-1	4480	8.44	6.39	4.58	24.50	18.57	13.29	38.74	12.28	24Φ <sup>H</sup> 4.8	16.18	C30	0.40	10.09	
YKB3. 45-2	4480	11.51	8.22	6.22	33.41	23.89	18.06	41.82	26.12	16Φ <sup>H</sup> 7	22.94	C35	0.40	10.09	
YKB3. 45-3	4480	13.95	9.58	7.56	40.52	27.83	21.94	41.82	26.12	20Φ <sup>H</sup> 7	28.68	C35	0.40	10.09	
										120X1200构件选用表				图集号	辽2004G401-1
														页 号	9

120X1200构件选用表

图集号

J2009G401-1

页 号

9

180X900构件选用表 (一)

构件编号	板长 (mm)	允许荷载 (KN/M <sup>2</sup> )			允许弯矩 (KN·M)			允许剪力	单根张拉	技术经济指标				
		[Qu]	[Qk]	[Qq]	[Mu]	[Mk]	[Mq]	(KN) [V]	控制力 (KN)	预 应 力 钢 筋		混 凝 土 用 量		板自重 (KN)
										根数, 直径	重量 (kg)	强度等级	体积 (m <sup>3</sup> )	
YKB4.39-1	3880	20.00	15.00	10.50	32.49	24.37	17.95	44.17	26.12	10 $\phi$ <sup>#7</sup>	12.54	C35	0.34	8.38
YKB4.42-1	4180	19.26	15.00	10.50	36.42	28.37	19.35	44.17	26.12	10 $\phi$ <sup>#7</sup>	13.44	C35	0.36	9.03
YKB4.45-1	4480	16.72	13.59	9.51	36.42	29.78	20.78	44.17	26.12	10 $\phi$ <sup>#7</sup>	14.34	C35	0.39	9.68
YKB4.48-1	4780	14.65	11.91	8.34	36.42	33.60	20.78	44.17	26.12	10 $\phi$ <sup>#7</sup>	15.24	C35	0.41	10.32
YKB4.51-1	5080	12.95	10.52	7.27	36.42	35.92	22.72	44.17	26.12	10 $\phi$ <sup>#7</sup>	16.14	C35	0.44	10.97
YKB4.51-2	5080	15.36	11.88	8.39	43.19	33.41	24.45	44.17	26.12	12 $\phi$ <sup>#7</sup>	19.36	C35	0.44	10.97
YKB4.54-1	5380	11.52	9.37	6.56	36.42	33.60	20.78	44.17	26.12	10 $\phi$ <sup>#7</sup>	17.03	C35	0.46	11.62
YKB4.54-2	5380	13.67	10.57	7.74	43.19	33.41	24.45	44.17	26.12	12 $\phi$ <sup>#7</sup>	20.45	C35	0.46	11.62
YKB4.54-3	5380	15.76	11.74	8.88	43.19	37.10	28.07	44.17	26.12	14 $\phi$ <sup>#7</sup>	23.86	C35	0.46	11.62
YKB4.57-1	5680	10.32	8.39	5.87	36.42	33.60	20.72	44.17	26.12	10 $\phi$ <sup>#7</sup>	17.94	C35	0.49	12.27
YKB4.57-2	5680	12.24	9.47	6.93	43.19	33.41	24.45	44.17	26.12	12 $\phi$ <sup>#7</sup>	21.53	C35	0.49	12.27
YKB4.57-3	5680	14.12	10.52	7.96	49.80	37.10	28.07	44.17	26.12	14 $\phi$ <sup>#7</sup>	25.12	C35	0.49	12.27
YKB4.60-1	5980	9.30	7.56	5.29	36.42	29.60	20.72	44.17	26.12	10 $\phi$ <sup>#7</sup>	18.84	C35	0.52	12.92
YKB4.60-2	5980	11.03	8.53	6.24	43.19	33.41	24.45	44.17	26.12	12 $\phi$ <sup>#7</sup>	22.61	C35	0.52	12.92
YKB4.60-3	5980	14.36	10.39	8.06	56.24	40.68	31.58	44.17	26.12	16 $\phi$ <sup>#7</sup>	30.14	C35	0.52	12.92
180X900构件选用表 (一)										图索号		H2004G401-1		
										页 号		10		

180X900构件选用表 (一)

180X900构件选用表 (二)

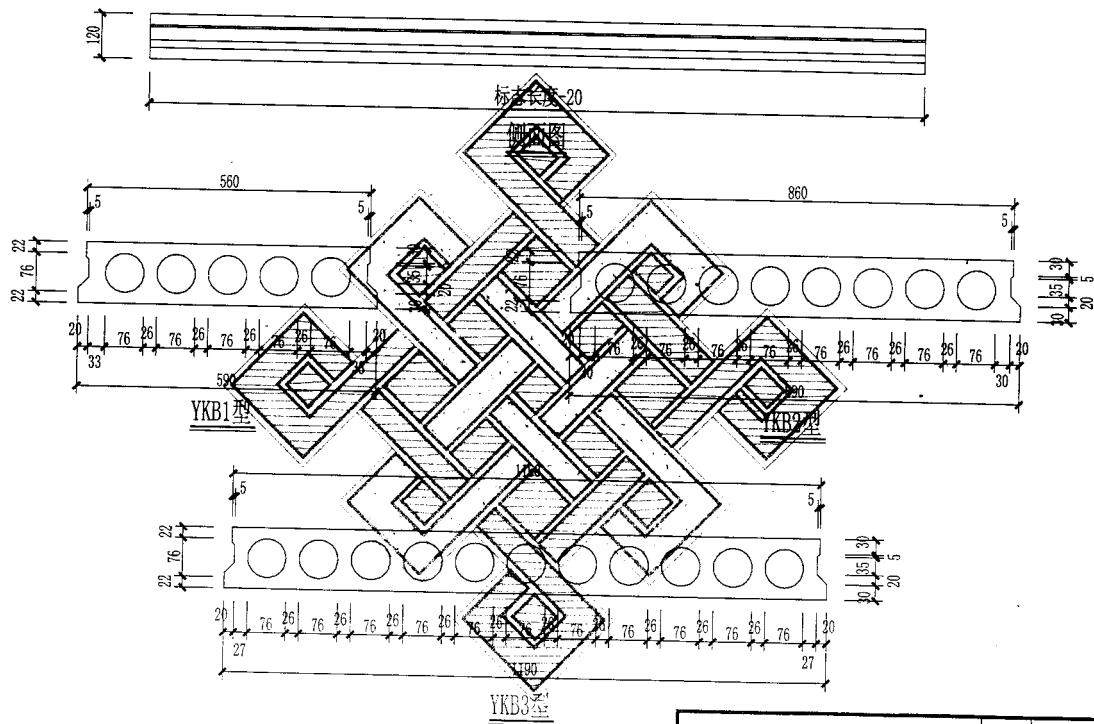
[illegible]

180X1200构件选用表（一）															
构件编号	板长 (mm)	允许荷载(KN/M <sup>2</sup> )			允许弯矩(KN·M)			允许剪力 (KN)	单根张拉 控制力 (KN)	技术经济指标					
		[Qu]	[Qk]	[Qq]	[Mu]	[Mk]	[Mq]			预 应 力 钢 筋		混凝土用量		板自重 (KN)	
										根数, 直径	重量(kg)	强度等级	体积(m <sup>3</sup> )		
YKB5.39-1	3880	20.00	15.00	10.24	43.32	32.49	22.17	54.23	26.12	12φ <sup>#</sup> 7	15.05	C35	0.44	10.92	
YKB5.42-1	4180	17.44	14.70	10.03	43.98	37.06	25.25	54.23	26.12	12φ <sup>#</sup> 7	16.12	C35	0.47	11.77	
YKB5.45-1	4480	15.14	12.76	8.71	44.98	37.06	26.29	54.23	26.12	12φ <sup>#</sup> 7	17.21	C35	0.50	12.61	
YKB5.48-1	4780	13.27	11.18	7.63	43.98	37.06	26.29	54.23	26.12	12φ <sup>#</sup> 7	18.28	C35	0.54	13.46	
YKB5.48-2	4780	15.35	12.37	8.79	50.87	40.97	29.14	54.23	26.12	14φ <sup>#</sup> 7	21.33	C35	0.54	13.46	
YKB5.51-1	5080	11.73	9.88	6.74	43.98	37.06	25.89	54.23	26.12	12φ <sup>#</sup> 7	19.35	C35	0.57	14.30	
YKB5.51-2	5080	13.57	10.93	7.77	50.87	40.97	29.13	54.23	26.12	14φ <sup>#</sup> 7	22.60	C35	0.57	14.30	
YKB5.54-1	5380	10.44	8.79	6.08	43.98	37.06	26.23	54.23	26.12	12φ <sup>#</sup> 7	20.44	C35	0.61	15.15	
YKB5.54-2	5380	12.07	9.72	6.91	50.87	40.97	29.13	54.23	26.12	14φ <sup>#</sup> 7	23.85	C35	0.61	15.15	
YKB5.54-3	5380	13.68	10.63	7.80	57.64	44.79	32.88	54.23	26.12	16φ <sup>#</sup> 7	27.26	C35	0.61	15.15	
YKB5.57-1	5680	9.35	7.88	5.38	43.98	37.06	25.29	54.23	26.12	12φ <sup>#</sup> 7	21.53	C35	0.64	15.99	
YKB5.57-2	5680	10.81	8.71	6.19	50.87	40.97	29.13	54.23	26.12	14φ <sup>#</sup> 7	25.12	C35	0.64	15.99	
YKB5.57-3	5680	13.66	10.32	7.77	64.28	48.53	36.54	54.23	26.12	18φ <sup>#</sup> 7	32.30	C35	0.64	15.99*	
YKB5.60-1	5980	9.74	7.85	5.58	50.87	40.97	29.13	54.23	26.12	14φ <sup>#</sup> 7	26.37	C35	0.67	16.84	
YKB5.60-2	5980	11.04	8.58	6.30	57.64	44.79	32.88	54.23	26.12	16φ <sup>#</sup> 7	30.14	C35	0.67	16.84	
									180X1200构件选用表（一）					图集号 页号	Z2004G401-1 12

[illegible]

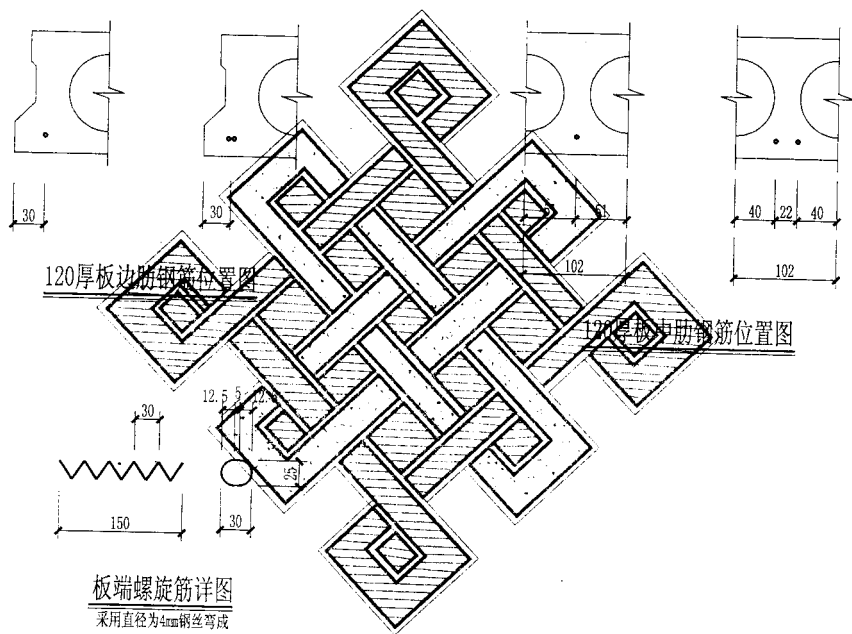
180X1200构件选用表(二)

图集号	辽2004G401-1
页 号	13



YKB1, 2, 3型模板图

图集号	证2004G401-1
页号	14

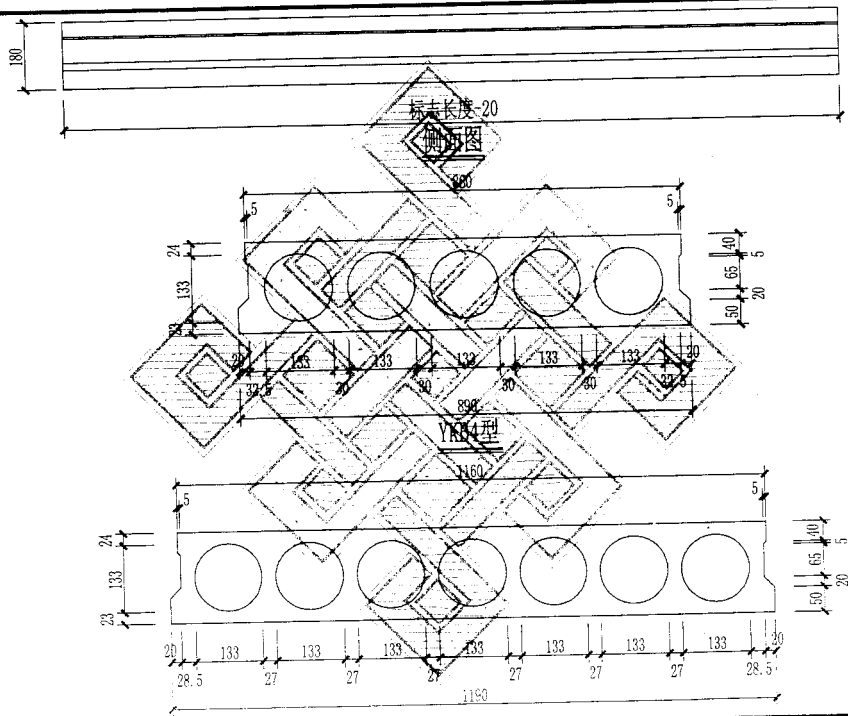


板端螺旋筋详图  
采用直径为4mm钢丝弯成

YKB1, 2, 3型钢筋位置图  
板端螺旋筋详图

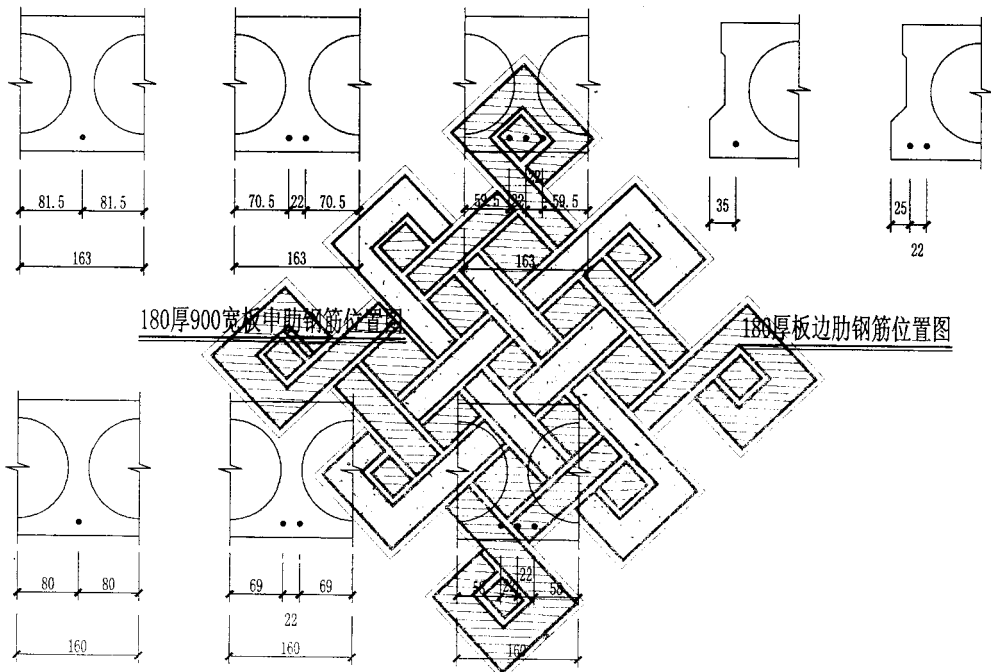
图集号	12004G401-1
页号	15





YKB5型

YKB4, 5型模板图



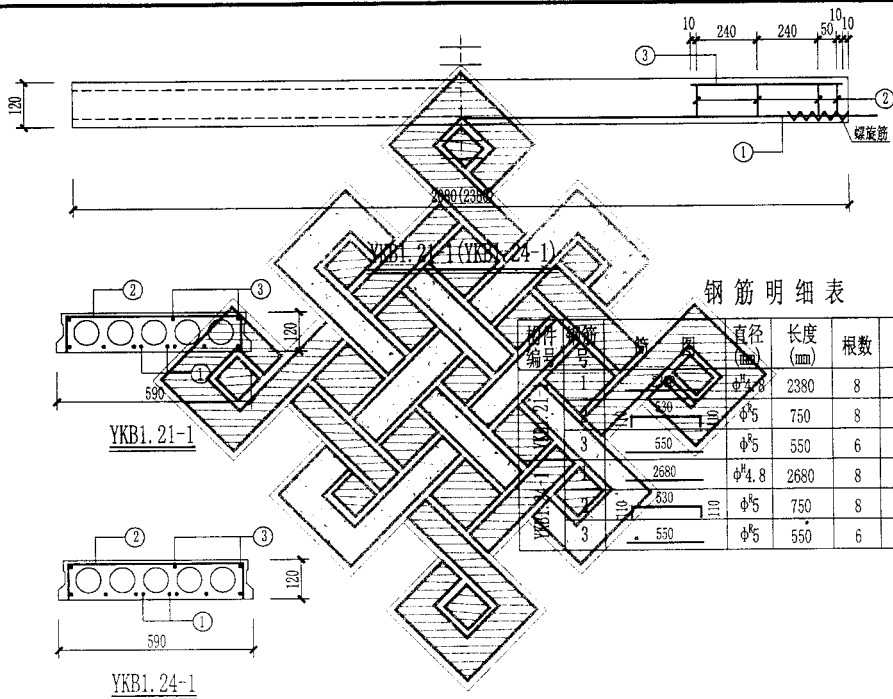
180厚900宽板中肋钢筋位置图

180厚板边肋钢筋位置图

180厚1200宽板中肋钢筋位置图

YKB4, 5型钢筋位置图

图集号	12Z004G401-1
页 号	17



YKB1.21-1  
YKB1.24-1

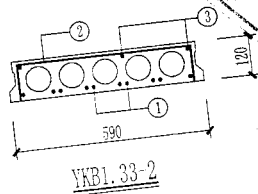
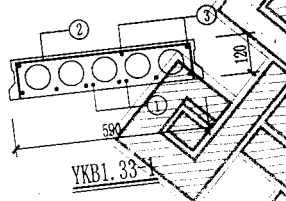
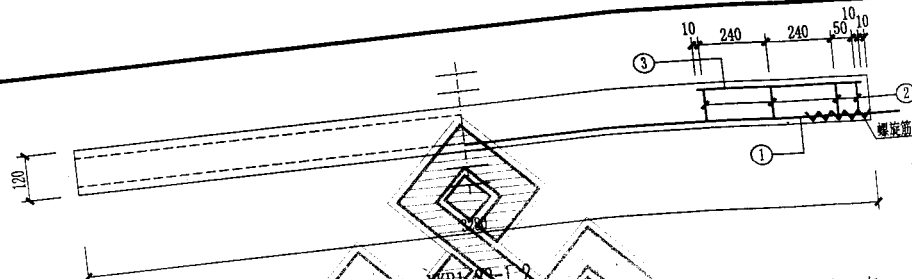
配筋图

图集号	辽20045401-1
页号	18

Technical drawing of a spiral reinforcement cage for a pile foundation. The drawing includes a perspective view of the cage, a detailed view of the spiral reinforcement, and a reinforcement detail table.

**Reinforcement Detail Table (钢筋明细表):**

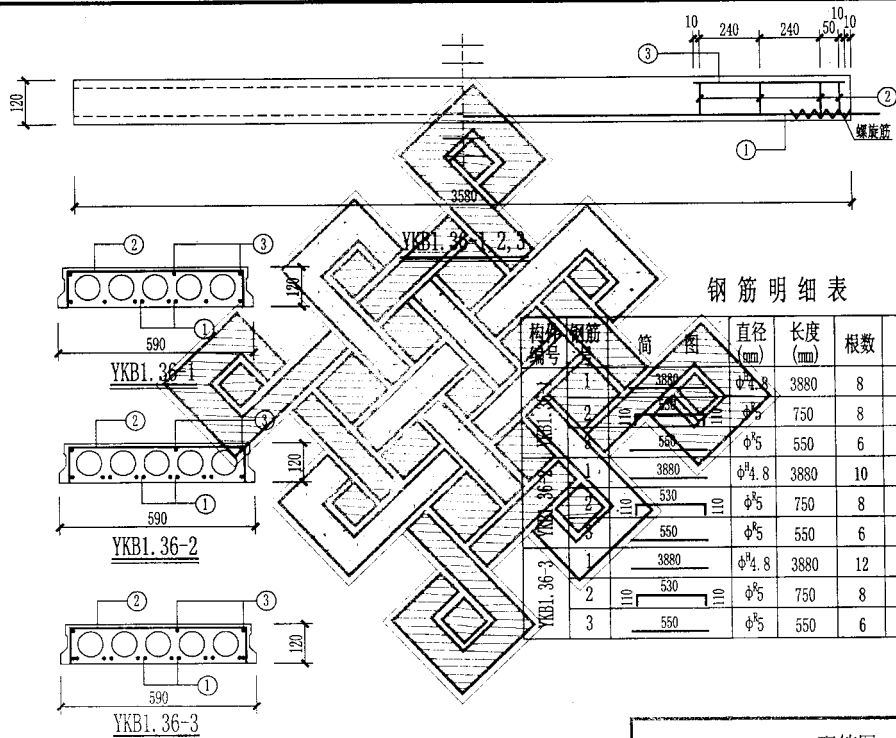
编号	规格	长度 (mm)	根数	共长 (m)
1	$\phi 4.8$	2980	8	23.84
2	$\phi 5$	750	8	6.00
3	$\phi 5$	550	6	3.30
4	$\phi 4.8$	3280	8	26.24
5	$\phi 5$	750	8	6.00
6	$\phi 5$	550	6	3.30



钢筋明细表

钢筋编号	筒图	直径 (mm)	长度 (mm)	根数	共长 (m)	重量 (Kg)	总重 (Kg)
1	3580	$\phi^4.8$	3580	8	28.64	4.04	5.47
2	750	$\phi^5$	750	8	6.00	0.92	
3	550	$\phi^5$	550	6	3.30	0.51	
1	3580	$\phi^4.8$	3580	10	35.80	5.05	6.48
2	750	$\phi^5$	750	8	6.00	0.92	
3	550	$\phi^5$	550	6	3.30	0.51	

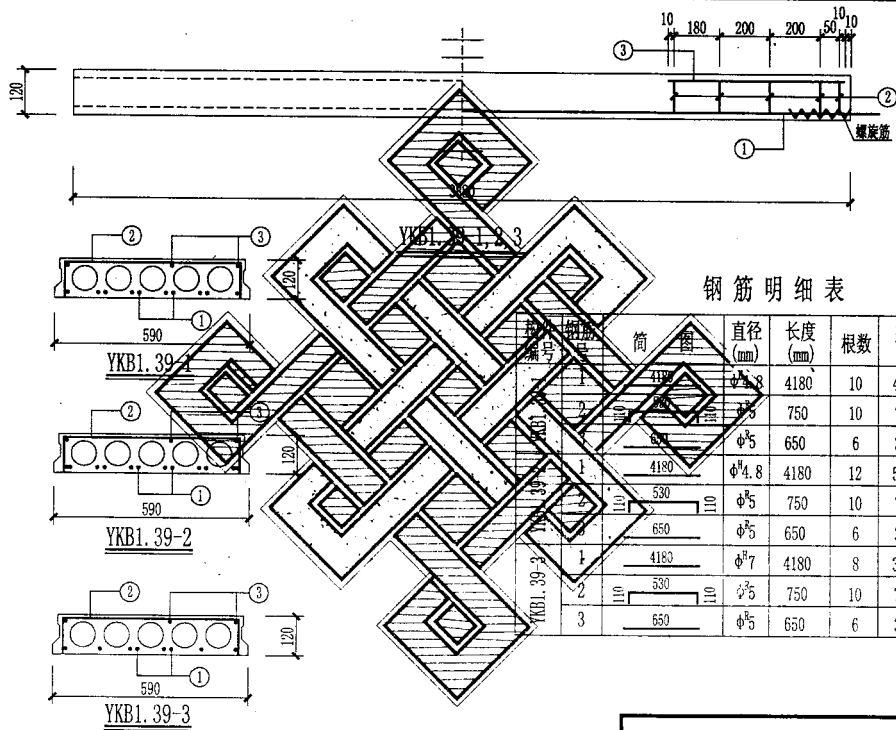
YKB1.33-1,2配筋图



钢筋明细表

构件编号	钢筋简图	直径 (mm)	长度 (mm)	根数	共长 (m)	重量 (Kg)	总重 (Kg)
YKB1.36-1	1	$\phi^{H} 4.8$	3880	8	31.04	4.38	5.81
	2	$\phi^S 5$	750	8	6.00	0.92	
	3	$\phi^S 5$	550	6	3.30	0.51	
YKB1.36-2	1	$\phi^{H} 4.8$	3880	10	38.80	5.47	6.90
	2	$\phi^S 5$	750	8	6.00	0.92	
	3	$\phi^S 5$	550	6	3.30	0.51	
YKB1.36-3	1	$\phi^{H} 4.8$	3880	12	46.56	6.56	7.99
	2	$\phi^S 5$	750	8	6.00	0.92	
	3	$\phi^S 5$	550	6	3.30	0.51	

YKB1.36-1, 2, 3配筋图

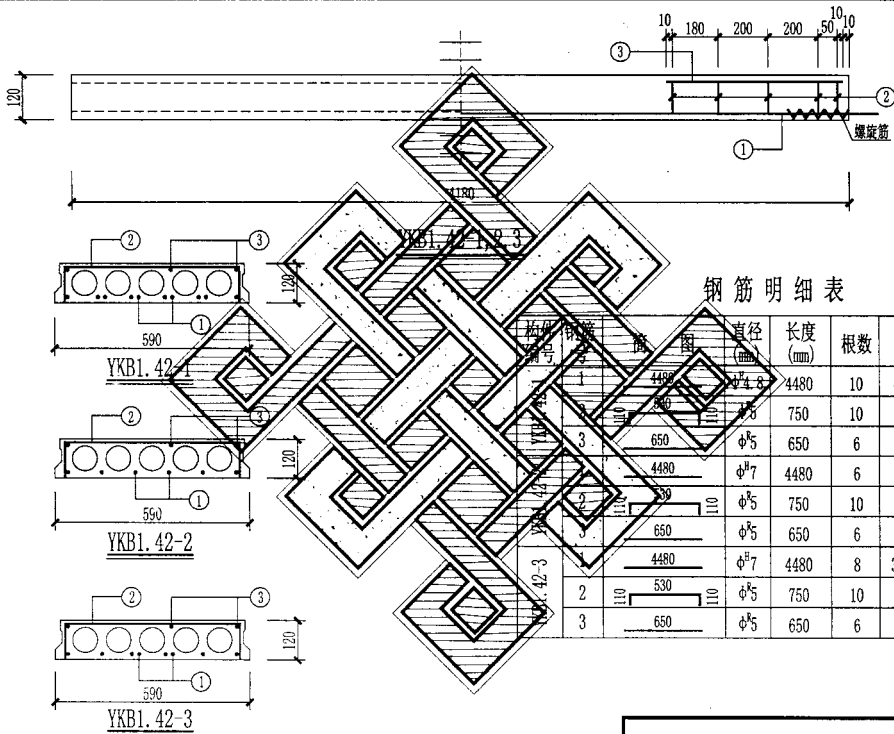


钢筋明细表

钢筋编号	简图	直径 (mm)	长度 (mm)	根数	共长 (m)	重量 (Kg)	总重 (Kg)
1		φ8	4180	10	41.80	5.90	7.66
2		φ8	750	10	7.50	1.16	
3		φ5	650	6	3.90	0.60	
1		φ4.8	4180	12	50.16	7.08	8.84
2		φ5	750	10	7.50	1.16	
3		φ5	650	6	3.90	0.60	
1		φ7	4180	8	33.44	10.05	11.81
2		φ5	750	10	7.50	1.16	
3		φ5	650	6	3.90	0.60	

YKB1.39-1, 2, 3配筋图

图集号 11Z2004G401-1  
页号 22

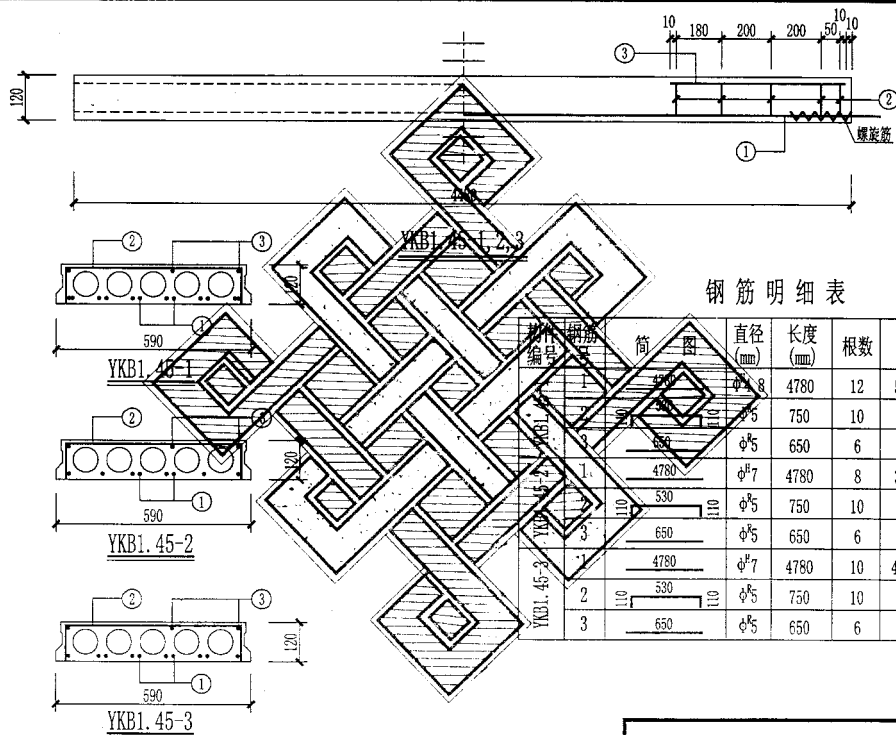


钢筋明细表

钢筋号	直径 (mm)	长度 (mm)	根数	共长 (m)	重量 (Kg)	总重 (Kg)
1	φ4.8	4480	10	44.80	6.32	8.08
2	φ5	750	10	7.50	1.16	
3	φ5	650	6	3.90	0.60	
2	φ7	4480	6	26.88	8.06	9.82
3	φ5	750	10	7.50	1.16	
3	φ5	650	6	3.90	0.60	
2	φ7	4480	8	35.84	10.75	12.51
3	φ5	750	10	7.50	1.16	
3	φ5	650	6	3.90	0.60	

YKB1.42-1, 2, 3配筋图

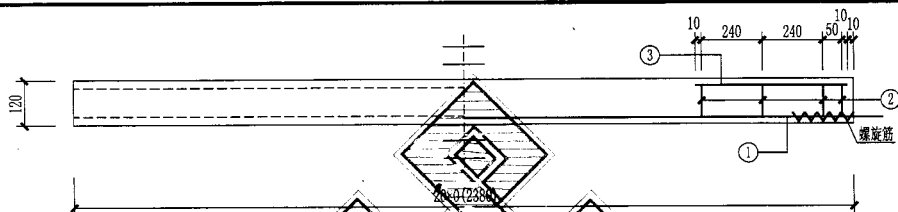




钢筋明细表

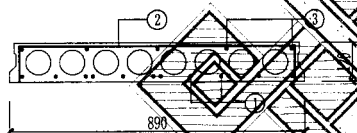
钢筋编号	钢筋规格	筒图	直径 (mm)	长度 (mm)	根数	共长 (m)	重量 (Kg)	总重 (Kg)
YK31.45-2	1		Φ8	4780	12	57.36	8.09	9.85
	2		Φ5	750	10	7.50	1.16	
	3		Φ5	650	6	3.90	0.60	
YK31.45-3	1		Φ7	4780	8	38.24	11.47	13.23
	2		Φ5	750	10	7.50	1.16	
	3		Φ5	650	6	3.90	0.60	
YK31.45-3	1		Φ7	4780	10	47.80	14.34	16.10
	2		Φ5	750	10	7.50	1.16	
	3		Φ5	650	6	3.90	0.60	

YKB1.45-1, 2, 3配筋图

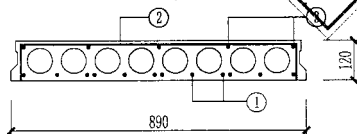


YKB2.21-1 (YKB2.24-1)

钢筋明细表



YKB2.21-1

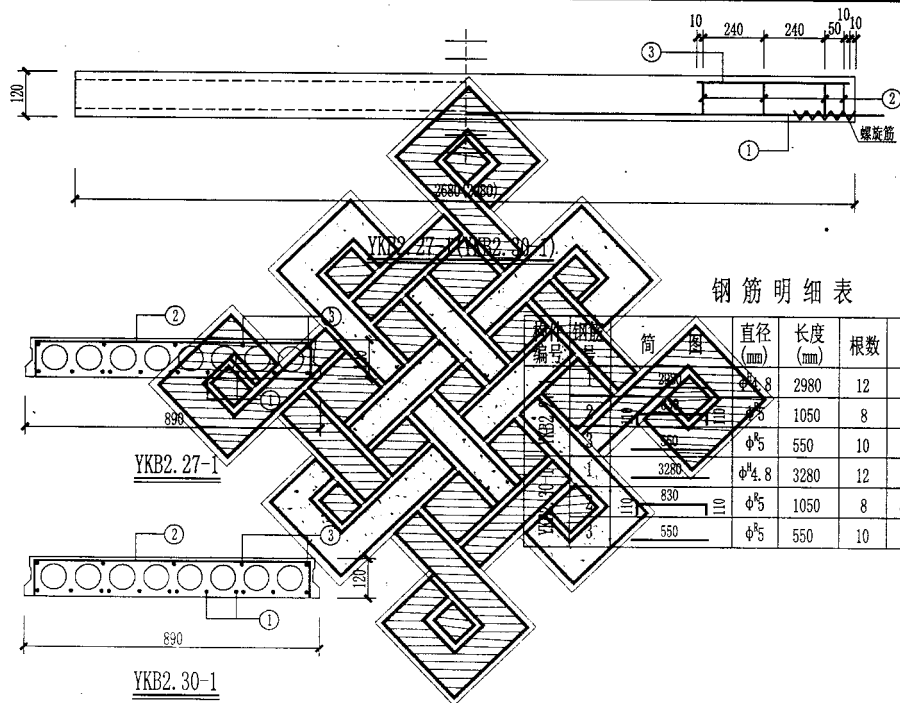


YKB2.24-1

构件 编号	钢筋 编号	直径 (mm)	长度 (mm)	根数	共长 (m)	重量 (Kg)	总重 (Kg)
YKB2.21-1	1	$\phi^4.8$	2380	12	28.56	4.03	6.17
	2	$\phi^5$	1050	8	8.40	1.29	
	3	$\phi^5$	550	10	5.50	0.85	
YKB2.24-1	1	$\phi^4.8$	2680	12	32.16	4.54	6.68
	2	$\phi^5$	1050	8	8.40	1.29	
	3	$\phi^5$	550	10	5.50	0.85	

YKB2.21-1  
YKB2.24-1 配筋图

图集号 Z2004G401-1  
页号 25

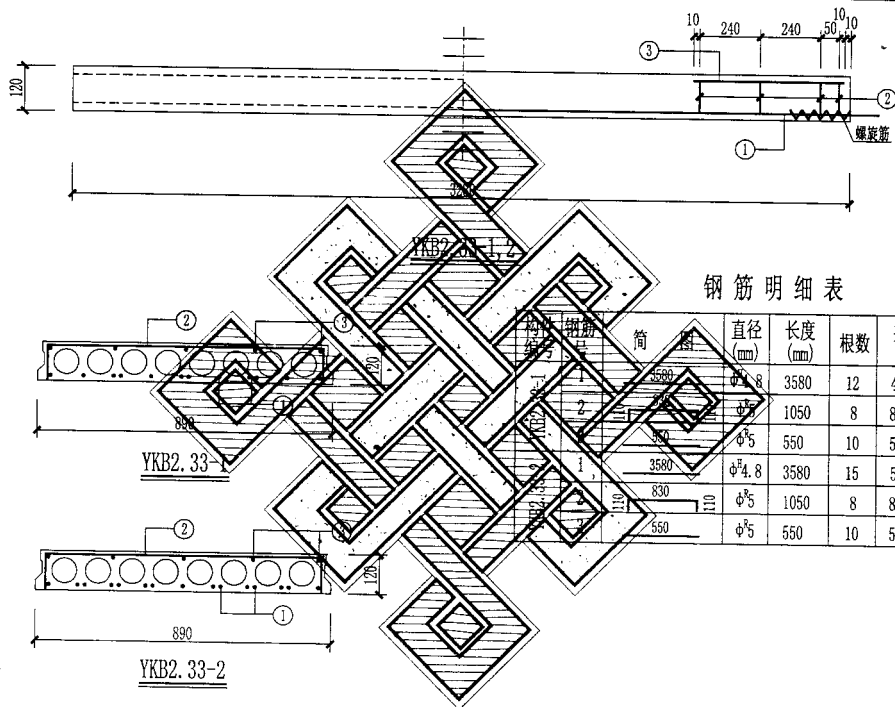


钢筋明细表

钢筋编号	直径 (mm)	长度 (mm)	根数	共长 (m)	重量 (Kg)	总重 (Kg)
1	10	2980	12	35.76	5.04	7.18
2	10	1050	8	8.40	1.29	
3	10	550	10	5.50	0.85	
1	10	3280	12	39.36	5.55	7.69
2	10	1050	8	8.40	1.29	
3	10	550	10	5.50	0.85	

YKB2.27-1  
YKB2.30-1

配筋图

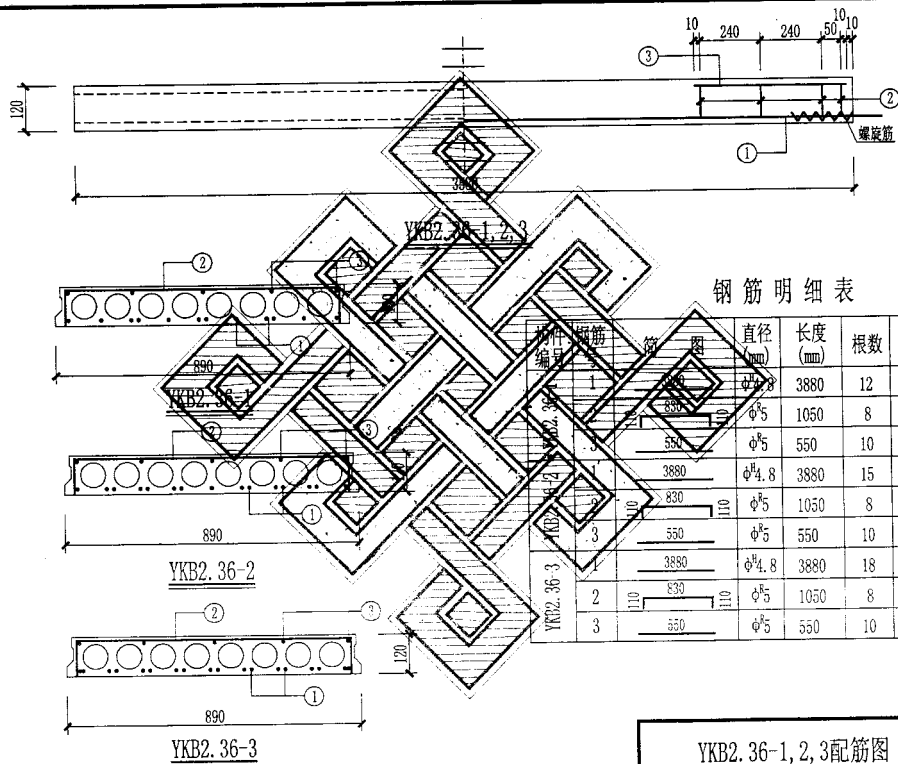


YKB2.33-1, 2配筋图

图集号 辽2004G401-1

页 号

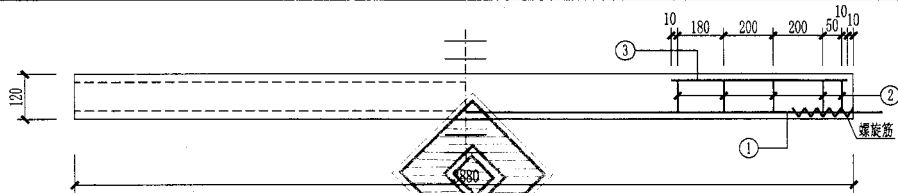
27



钢筋明细表

序号	钢筋	直径 (mm)	长度 (mm)	根数	共长 (m)	重量 (Kg)	总重 (Kg)
1	Φ4.8	3880	12	46.56	6.57	8.71	
2	Φ5	1050	8	8.40	1.29		
3	Φ5	550	10	5.50	0.85		
4	Φ4.8	3880	15	58.20	8.21	10.35	
5	Φ5	1050	8	8.40	1.29		
6	Φ5	550	10	5.50	0.85		
7	Φ4.8	3880	18	69.84	9.86	12.00	
8	Φ5	1050	8	8.40	1.29		
9	Φ5	550	10	5.50	0.85		

YKB2.36-1, 2, 3配筋图



YKB2.39-1, 2, 3

钢筋明细表

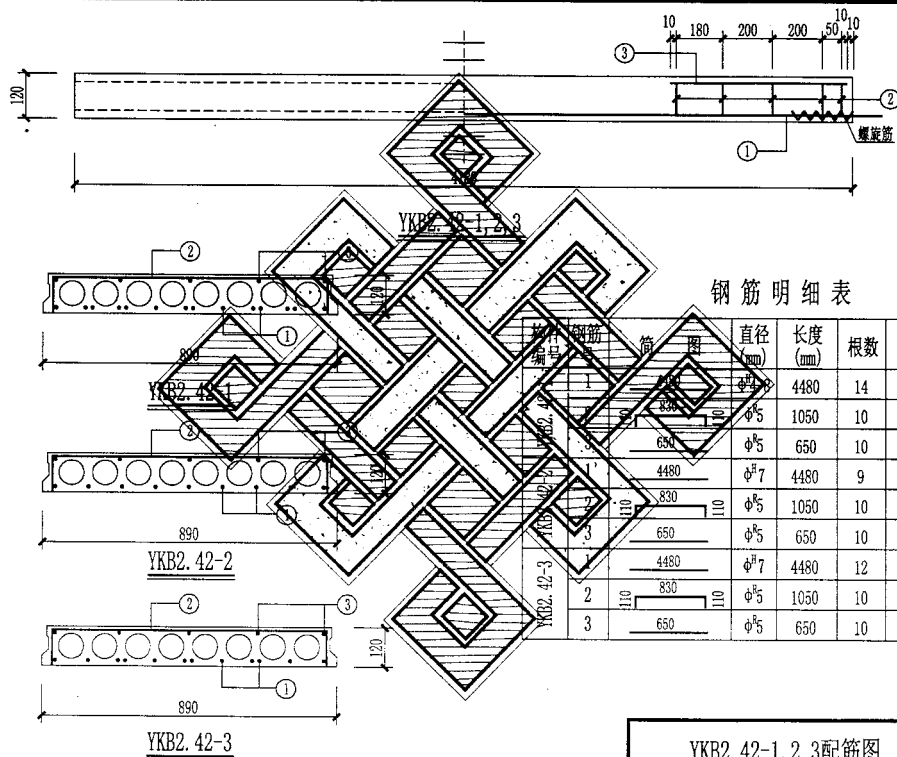
钢筋编号	规格	直径 (mm)	长度 (mm)	根数	共长 (m)	重量 (Kg)	总重 (Kg)
YKB2.39-1	1	$\phi 8$	4180	12	50.16	7.08	9.70
YKB2.39-1	2	$\phi 5$	1050	10	10.50	1.62	
YKB2.39-1	3	$\phi 5$	650	10	6.50	1.00	
YKB2.39-2	1	$\phi 8$	4180	16	66.88	9.44	12.06
YKB2.39-2	2	$\phi 5$	1050	10	10.50	1.62	
YKB2.39-2	3	$\phi 5$	650	10	6.50	1.00	
YKB2.39-3	1	$\phi 7$	4180	10	41.80	12.54	15.16
YKB2.39-3	3	$\phi 5$	650	10	6.50	1.00	

YKB2.39-1

YKB2.39-2

YKB2.39-3

YKB2.39-1, 2, 3配筋图



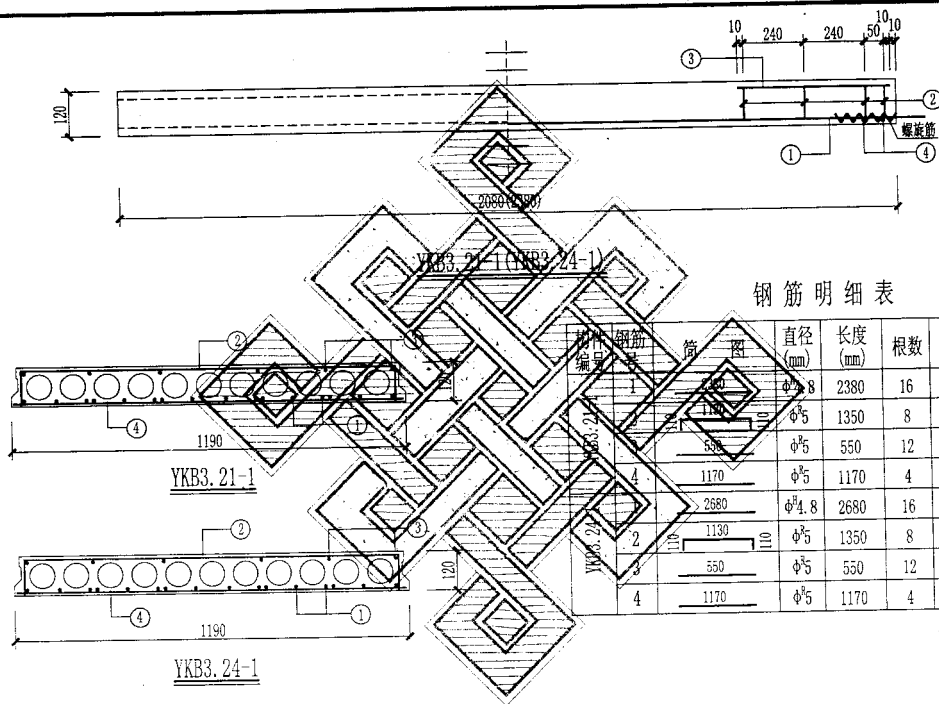
钢筋明细表

钢筋编号	钢筋直径	长度 (mm)	根数	共长 (m)	重量 (Kg)	总重 (Kg)
YKB2.42-1	Φ12	4480	14	62.72	8.85	11.47
YKB2.42-1	Φ5	1050	10	10.50	1.62	
YKB2.42-1	Φ5	650	10	6.50	1.00	
YKB2.42-2	Φ7	4480	9	40.32	11.83	14.45
YKB2.42-2	Φ5	1050	10	10.50	1.62	
YKB2.42-2	Φ5	650	10	6.50	1.00	
YKB2.42-3	Φ7	4480	12	53.76	15.77	18.39
YKB2.42-3	Φ5	1050	10	10.50	1.62	
YKB2.42-3	Φ5	650	10	6.50	1.00	

YKB2.42-1, 2, 3配筋图





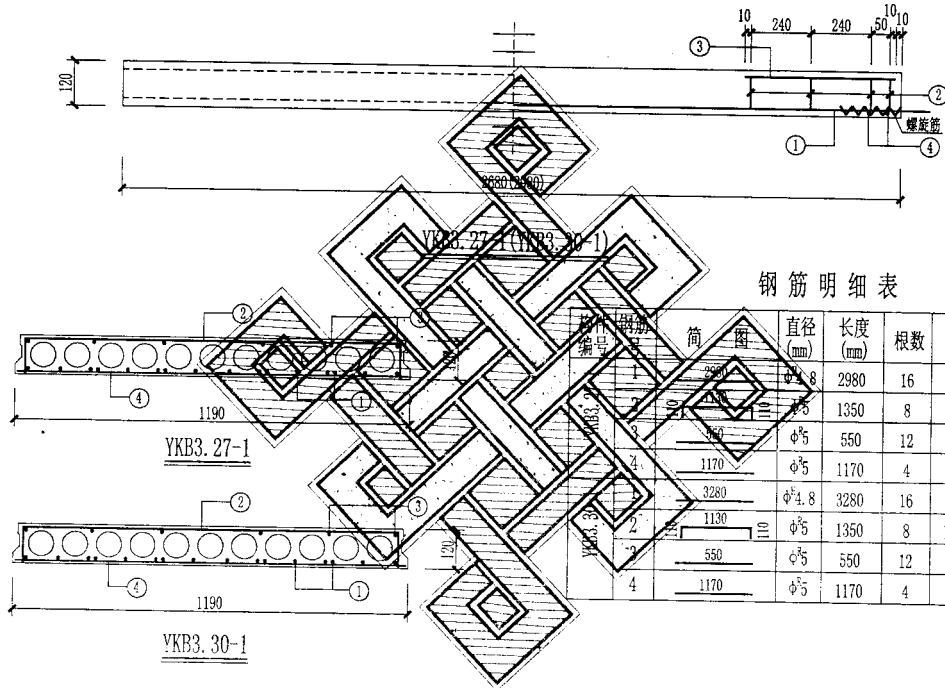


钢筋明细表

钢筋 编号	直径 (mm)	长度 (mm)	根数	共长 (m)	重量 (kg)	总重 (kg)
1	$\phi 8$	2380	16	38.08	5.37	8.76
2	$\phi 5$	1350	8	10.80	1.65	
3	$\phi 5$	550	12	6.60	1.02	
4	$\phi 5$	1170	4	4.68	0.72	
1	$\phi 4.8$	2680	16	42.88	6.05	9.44
2	$\phi 5$	1350	8	10.80	1.65	
3	$\phi 5$	550	12	6.60	1.02	
4	$\phi 5$	1170	4	4.68	0.72	

YKB3.21-1  
YKB3.24-1 配筋图

图集号 22004G401-1  
页号 32



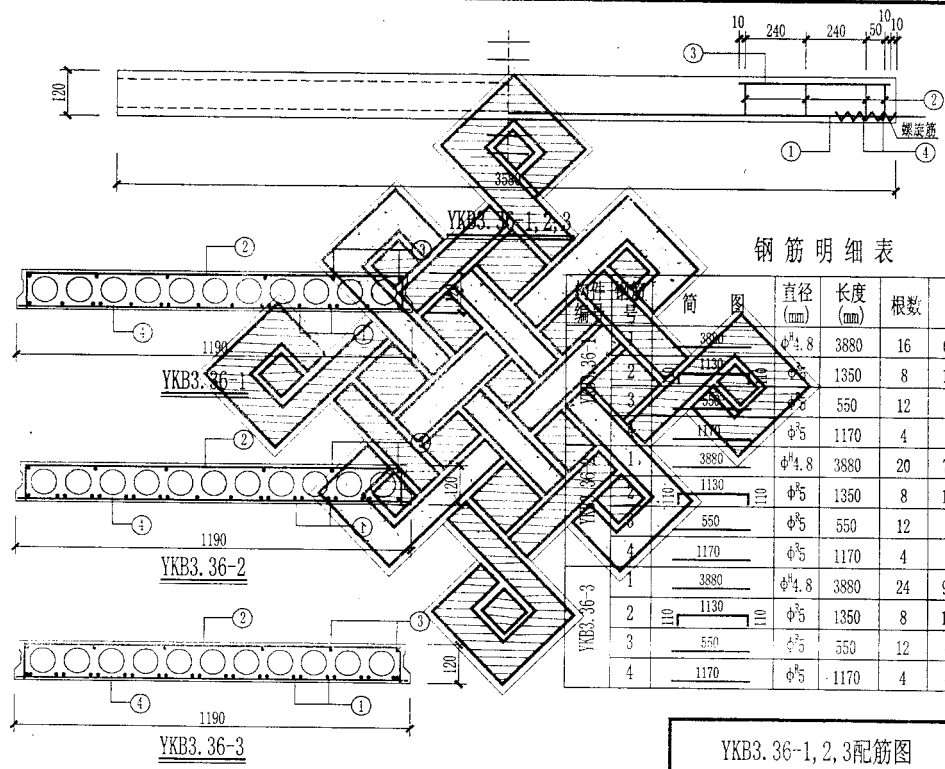
钢筋明细表

钢筋编号	简图	直径 (mm)	长度 (mm)	根数	共长 (m)	重量 (Kg)	总重 (Kg)
YKB3.27-1	1	$\phi 4.8$	2980	16	47.68	6.73	10.12
YKB3.27-1	2	$\phi 5$	1350	8	10.80	1.65	
YKB3.27-1	3	$\phi 5$	550	12	6.60	1.02	
YKB3.27-1	4	$\phi 5$	1170	4	4.68	0.72	
YKB3.30-1	1	$\phi 4.8$	3280	16	52.48	7.40	10.79
YKB3.30-1	2	$\phi 5$	1350	8	10.80	1.65	
YKB3.30-1	3	$\phi 5$	550	12	6.60	1.02	
YKB3.30-1	4	$\phi 5$	1170	4	4.68	0.72	

YKB3.27-1  
YKB3.30-1 配筋图

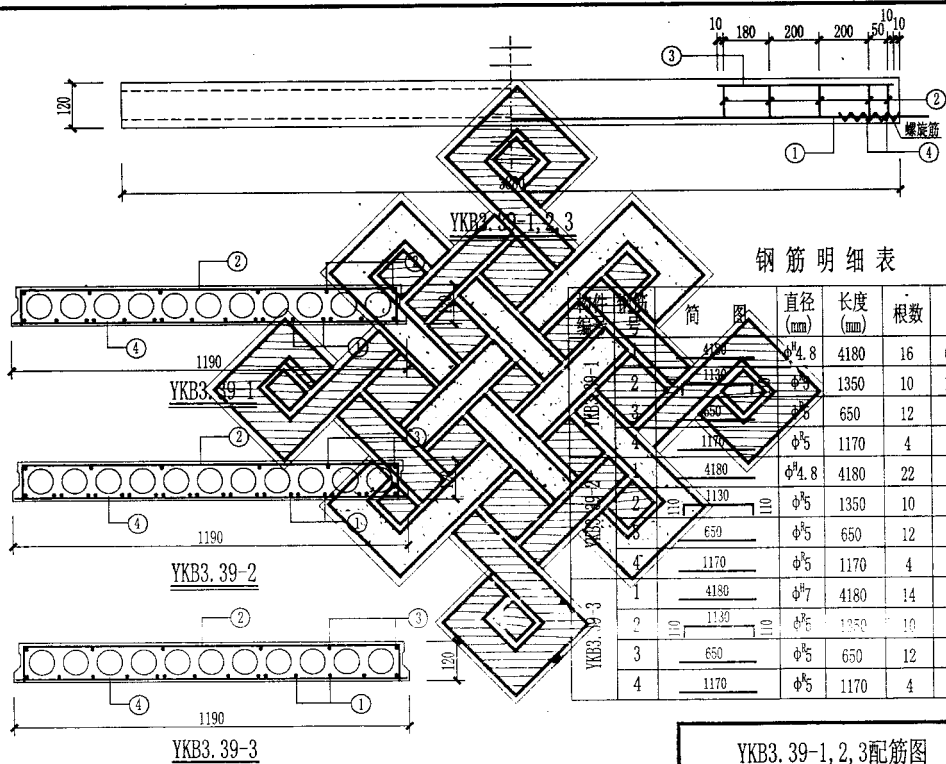
图集号 120046401-1  
页号 33





钢筋明细表

序号	规格	直径 (mm)	长度 (mm)	根数	共长 (m)	重量 (Kg)	总重 (Kg)
1	YKB3.36-1	φ4.8	3880	16	62.08	8.76	12.15
2	YKB3.36-1	φ5	1350	8	10.80	1.65	
3	YKB3.36-1	φ5	550	12	6.60	1.02	
4	YKB3.36-1	φ5	1170	4	4.68	0.72	
1	YKB3.36-2	φ4.8	3880	20	77.60	10.95	14.34
2	YKB3.36-2	φ5	1350	8	10.80	1.65	
3	YKB3.36-2	φ5	550	12	6.60	1.02	
4	YKB3.36-2	φ5	1170	4	4.68	0.72	
1	YKB3.36-3	φ4.8	3880	24	93.12	13.14	16.53
2	YKB3.36-3	φ5	1350	8	10.80	1.65	
3	YKB3.36-3	φ5	550	12	6.60	1.02	
4	YKB3.36-3	φ5	1170	4	4.68	0.72	



YKB3.39-1, 2, 3配筋图

YKB3.42-1

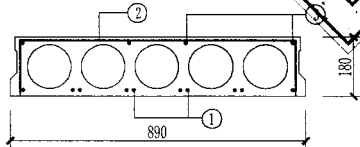
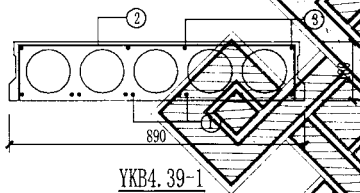
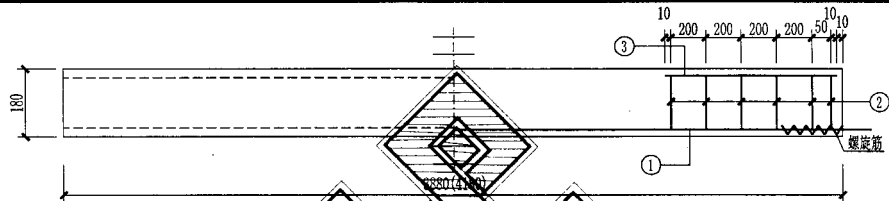
YKB3.42-2

YKB3.42-3

规格 型号	图	直径 (mm)	长度 (mm)	根数	共长 (m)	重量 (Kg)	总重 (Kg)
WKL-42-2	1	4480	Φ4.8	4480	20	89.60	12.64
	2	1130	Φ5	1350	10	13.50	2.08
	3	550	Φ5	650	12	7.80	1.20
	4	1170	Φ5	1170	4	4.68	0.72
WKL-42-3	1	4480	Φ4.8	4480	14	62.72	18.81
	2	1130	Φ5	1350	10	13.50	2.08
	3	650	Φ5	650	12	7.80	1.20
	4	1170	Φ5	1170	4	4.68	0.72
WKL-42-3	1	4480	Φ4.8	4480	16	71.68	21.51
	2	1130	Φ5	1350	10	13.50	2.08
	3	650	Φ5	650	12	7.80	1.20
	4	1170	Φ5	1170	4	4.68	0.72

YKB3. 42-1, 2, 3配筋图





YKB4.39-1 YKB4.42-1

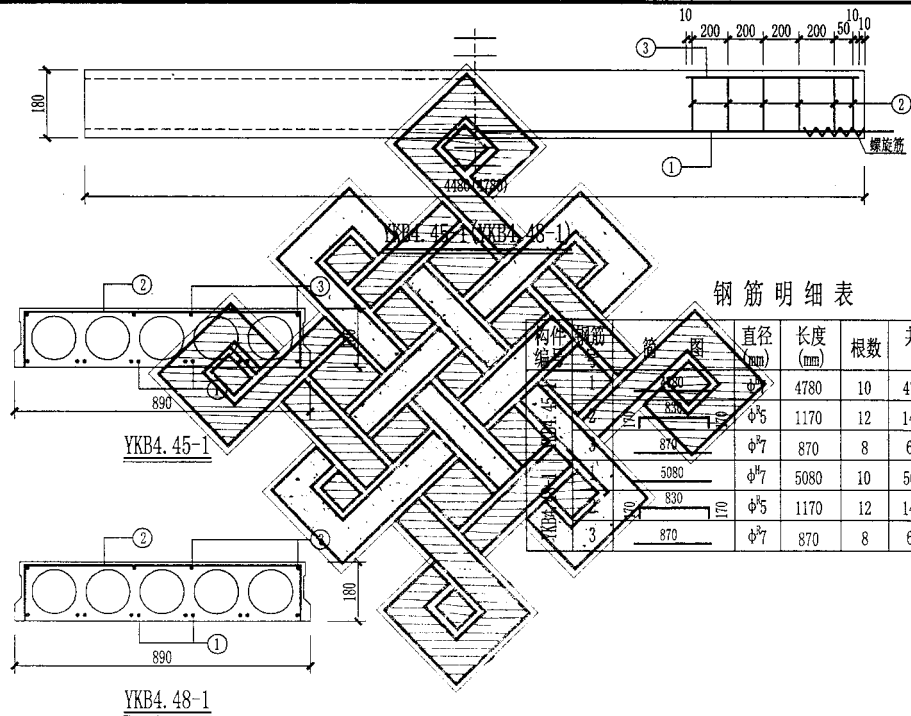
钢筋明细表

构件名称	直径 (mm)	长度 (mm)	根数	共长 (m)	重量 (Kg)	总重 (Kg)
板底筋	$\phi 7$	4180	10	41.80	12.54	16.79
板面筋	$\phi 8$	1170	12	14.04	2.15	
板面筋	$\phi 7$	870	8	6.96	2.10	
板面筋	$\phi 7$	4480	10	44.80	13.44	17.69
板面筋	$\phi 5$	1170	12	14.04	2.15	
板面筋	$\phi 7$	870	8	6.96	2.10	

YKB4.39-1  
YKB4.42-1 配筋图

图集号 辽2004G401-1  
页号 39





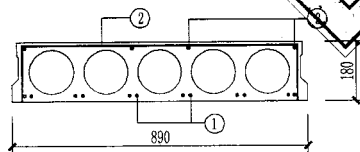
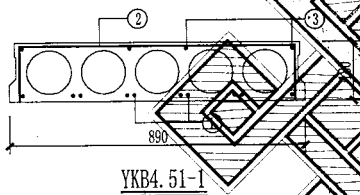
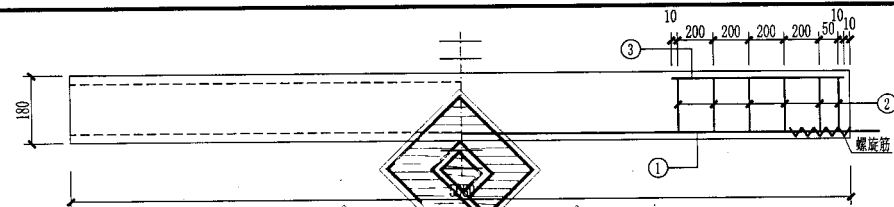
钢筋明细表

构件编号	规格	直径 (mm)	长度 (mm)	根数	共长 (m)	重量 (Kg)	总重 (Kg)
YKB4.45-1	φ5	4780	10	47.80	14.34	18.59	
	φ7	1170	12	14.04	2.15		
	φ7	870	8	6.96	2.10	19.49	
	φ7	5080	10	50.80	15.24		
YKB4.48-1	φ5	1170	12	14.04	2.15	19.49	
	φ7	870	8	6.96	2.10		

YKB4.45-1  
YKB4.48-1

配筋图

图集号 辽2004G401-1  
页号 40

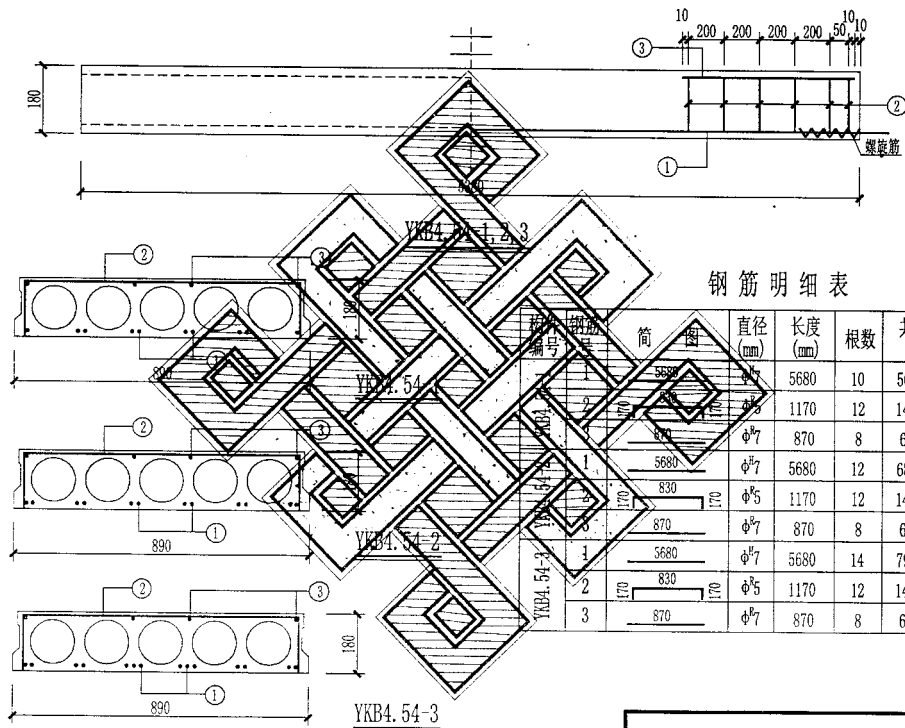


钢筋明细表

结构部位	钢筋编号	直径 (mm)	长度 (mm)	根数	共长 (m)	重量 (kg)	总重 (kg)
YKB4.51-1, 2	1	$\phi 10$	5380	10	53.80	16.14	20.39
	2	$\phi 8$	1170	12	14.04	2.15	
	3	$\phi 7$	870	8	6.96	2.10	
	4	$\phi 7$	5380	12	64.56	19.36	
YKB4.51-2	1	$\phi 5$	1170	12	14.04	2.15	23.61
	2	$\phi 7$	870	8	6.96	2.10	

YKB4.51-1, 2配筋图

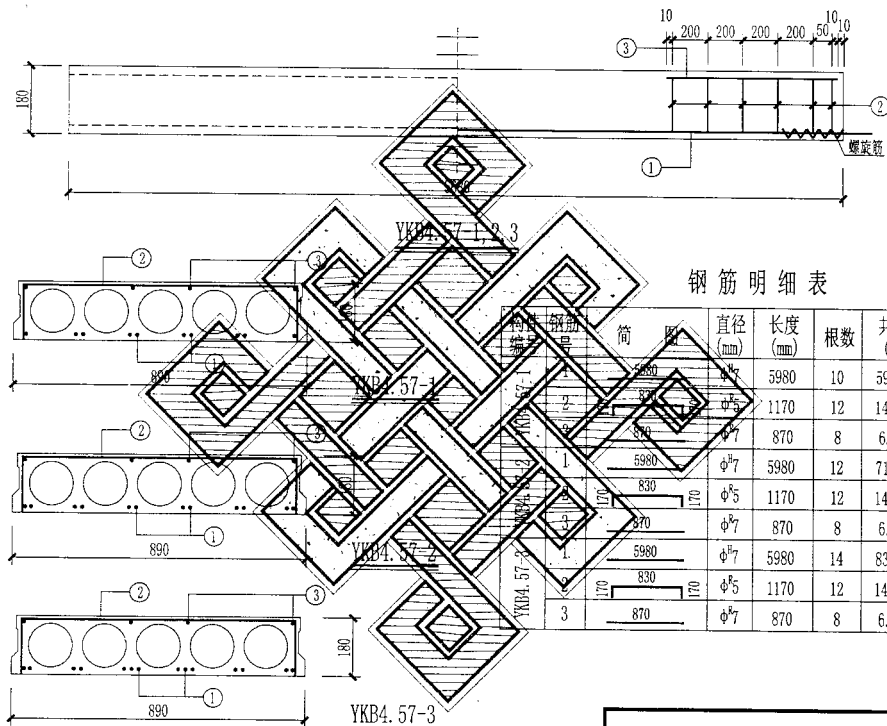
图集号 辽20046401-1  
页号 41



钢筋明细表

钢筋编号	直径 (mm)	长度 (mm)	根数	共长 (m)	重量 (Kg)	总重 (Kg)
1	φ7	5680	10	56.80	17.03	21.28
2	φ7	1170	12	14.04	2.15	
3	φ7	870	8	6.96	2.10	
1	φ7	5680	12	68.16	20.45	24.70
2	φ5	1170	12	14.04	2.15	
3	φ7	870	8	6.96	2.10	
1	φ7	5680	14	79.52	23.86	28.11
2	φ5	1170	12	14.04	2.15	
3	φ7	870	8	6.96	2.10	

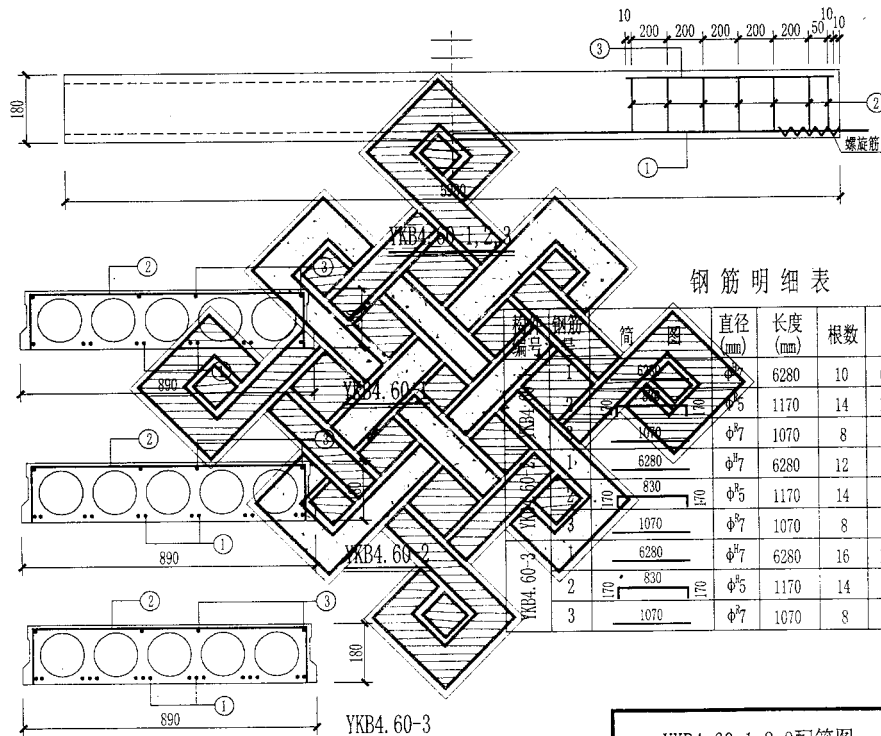
YKB4.54-1, 2, 3配筋图



钢筋明细表

钢筋 编号	简 图	直径 (mm)	长度 (mm)	根数	共长 (m)	重量 (Kg)	总重 (Kg)
YKB4.57-1, 2, 3	1	$\phi^5$	5980	10	59.80	17.94	22.19
YKB4.57-1	2	$\phi^5$	1170	12	14.04	2.15	
YKB4.57-1	3	$\phi^7$	870	8	6.96	2.10	
YKB4.57-2	1	$\phi^7$	5980	12	71.76	21.53	25.78
YKB4.57-2	2	$\phi^5$	1170	12	14.04	2.15	
YKB4.57-2	3	$\phi^7$	870	8	6.96	2.10	
YKB4.57-3	1	$\phi^7$	5980	14	83.72	25.12	29.37
YKB4.57-3	2	$\phi^5$	1170	12	14.04	2.15	
YKB4.57-3	3	$\phi^7$	870	8	6.96	2.10	

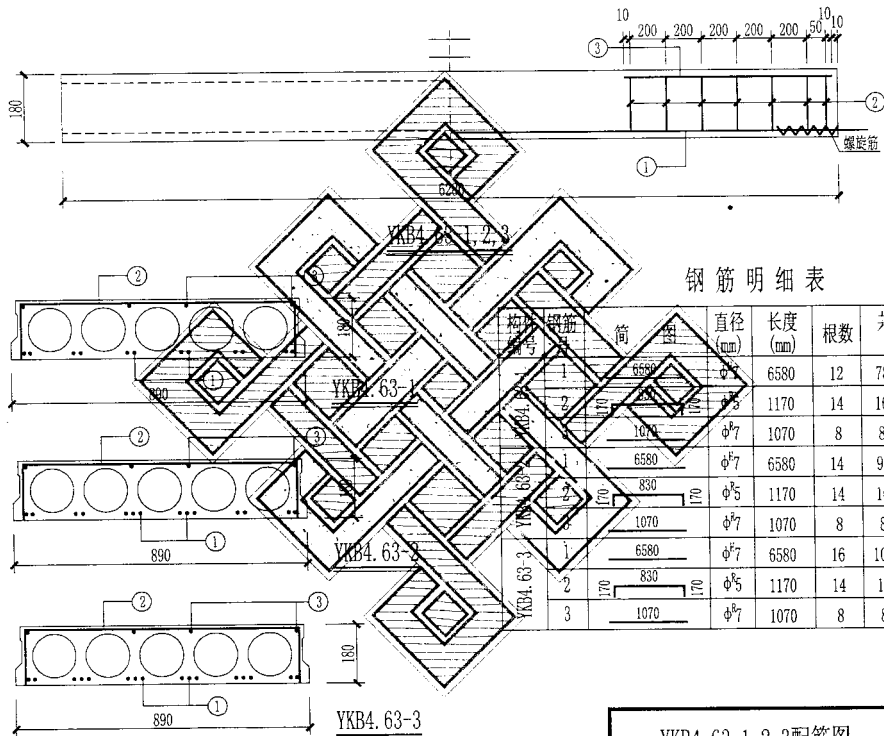
YKB4.57-1, 2, 3配筋图



钢筋明细表

钢筋编号	简图	直径 (mm)	长度 (mm)	根数	共长 (m)	重量 (Kg)	总重 (Kg)
1		$\phi^8$	6280	10	62.80	18.84	23.94
2		$\phi^6$	1170	14	16.38	2.52	
3		$\phi^7$	1070	8	8.56	2.58	
1		$\phi^8$	6280	12	75.36	22.61	27.71
2		$\phi^6$	1170	14	16.38	2.52	
3		$\phi^7$	1070	8	8.56	2.58	
1		$\phi^8$	6280	16	100.48	30.14	35.24
2		$\phi^6$	1170	14	16.38	2.52	
3		$\phi^7$	1070	8	8.56	2.58	

YKB4.60-1, 2, 3配筋图

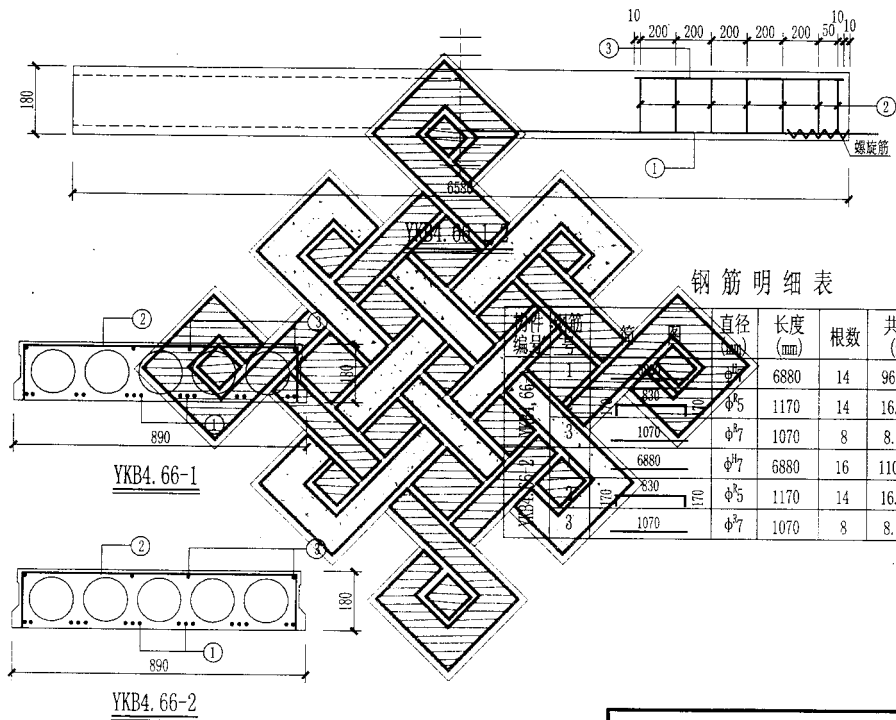


### 钢筋明细表

规格	钢管	筒	图	直径 (mm)	长度 (mm)	根数	共长 (m)	重量 (kg)	总重 (kg)
YB. 63.3	1	6580		$\phi 7$	6580	12	78.96	23.69	28.79
	2	1170		$\phi 5$	1170	14	16.38	2.52	
	1	1070		$\phi 7$	1070	8	8.56	2.58	32.74
	2	6580		$\phi 5$	6580	14	92.12	27.64	
YB. 63.3	1	830		$\phi 7$	1170	8	8.56	2.58	36.69
	2	6580		$\phi 7$	6580	16	105.28	31.59	
	3	830		$\phi 5$	1170	14	16.38	2.52	

YKB4.63-1, 2, 3配筋图

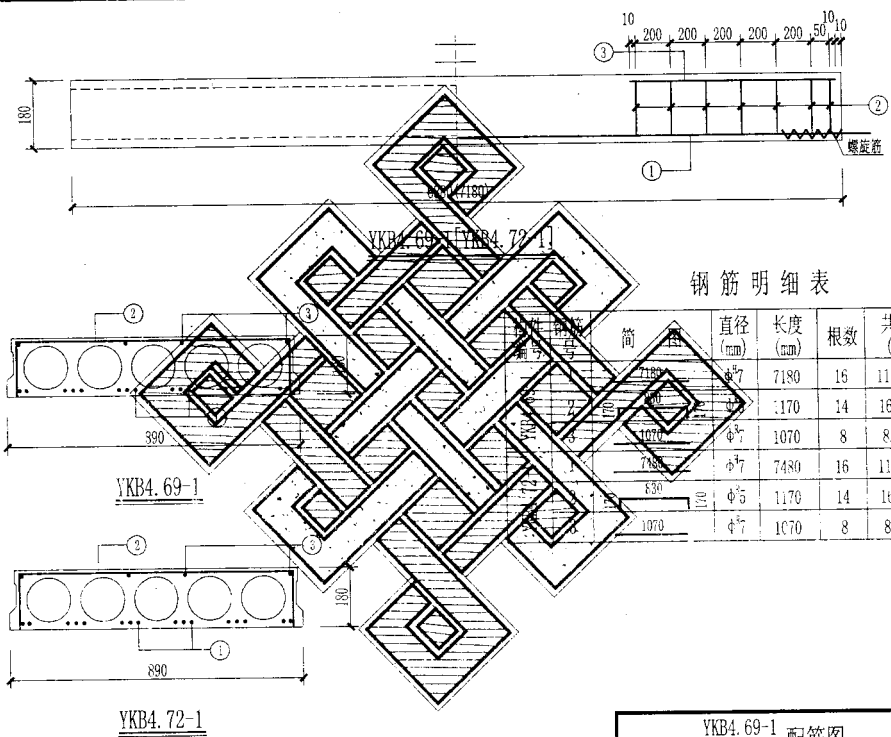
图集号	辽2004G401-1
页 号	45



钢筋明细表

构件名称	规格	直径 (mm)	长度 (mm)	根数	共长 (m)	重量 (kg)	总重 (kg)
板	1	φ5	6880	14	96.32	28.90	34.00
板	2	φ5	1170	14	16.38	2.52	
板	3	φ7	1070	8	8.56	2.58	
板	4	φ7	6880	16	110.08	33.03	38.13
板	5	φ5	1170	14	16.38	2.52	
板	6	φ7	1070	8	8.56	2.58	

YKB4.66-1, 2配筋图



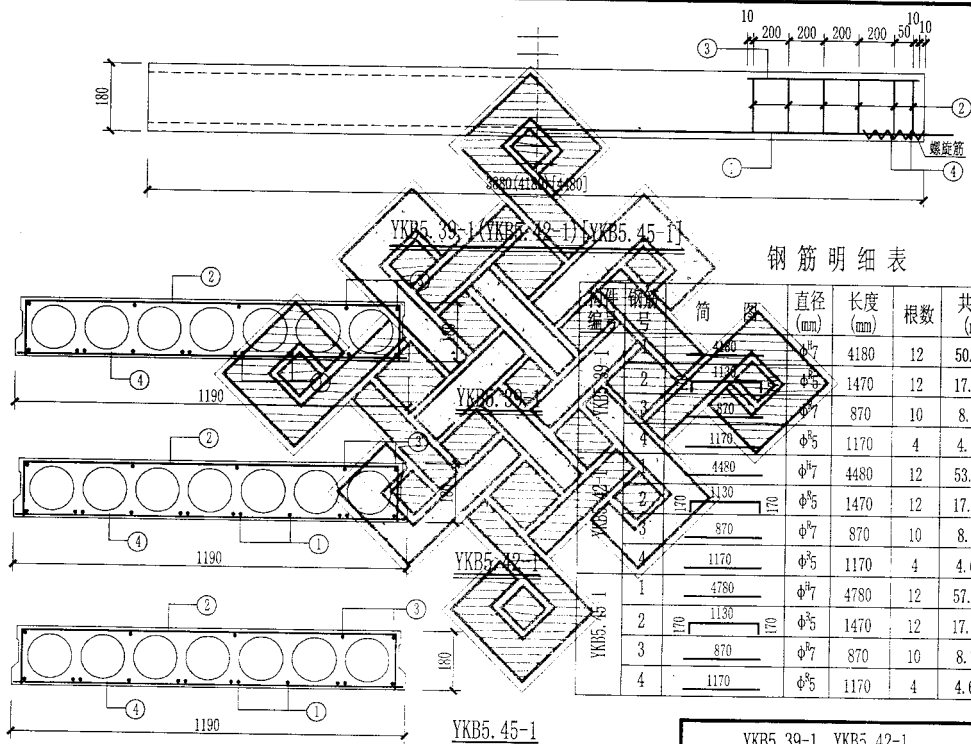
钢筋明细表

直径 (mm)	长度 (mm)	根数	共长 (m)	重量 (Kg)	总重 (Kg)
φ7	7180	16	114.88	34.47	39.57
φ7	1170	14	16.38	2.52	
φ7	1070	8	8.56	2.58	
φ7	7480	16	119.68	35.90	
φ5	1170	14	16.38	2.52	41.00
φ7	1070	8	8.56	2.58	

YKB4.69-1  
YKB4.72-1 配筋图

图集号 1220046401-1  
页号 47



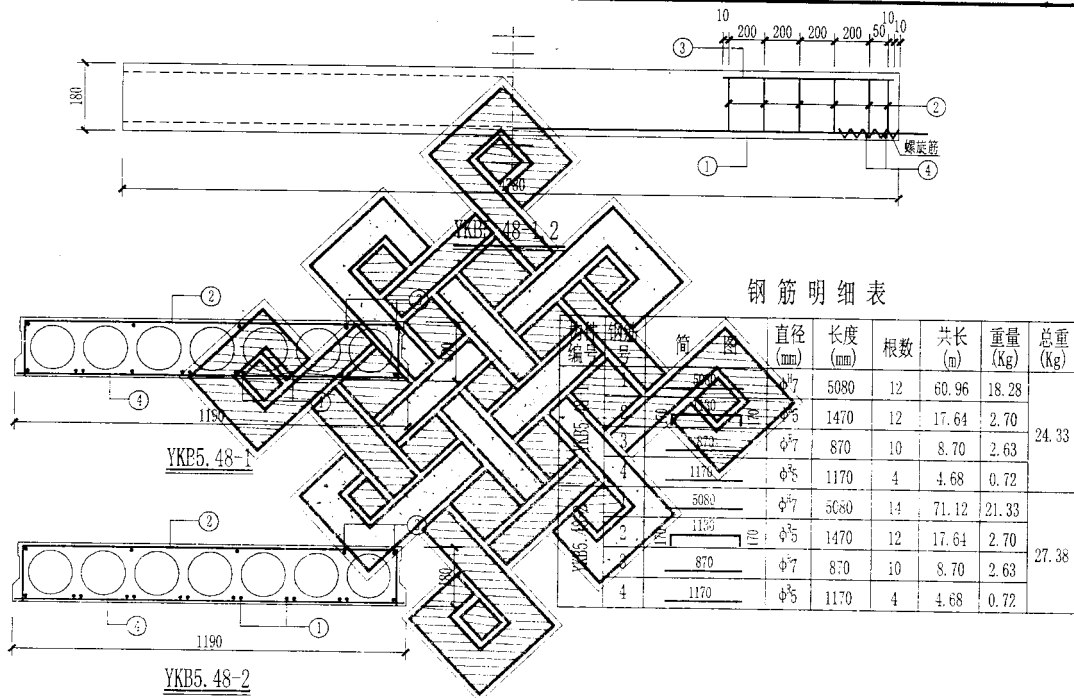


钢筋明细表

钢筋编号	简图	直径 (mm)	长度 (mm)	根数	共长 (m)	重量 (Kg)	总重 (Kg)
YKB5.39-1	1	1190	4180	12	50.16	15.05	21.10
	2	1190	1470	12	17.64	2.70	
	3	870	870	10	8.70	2.63	
	4	1170	1170	4	4.68	0.72	
YKB5.42-1	1	1190	4480	12	53.76	16.12	22.17
	2	1190	1470	12	17.64	2.70	
	3	870	870	10	8.70	2.63	
	4	1170	1170	4	4.68	0.72	
YKB5.45-1	1	1190	4780	12	57.36	17.21	23.26
	2	1190	1470	12	17.64	2.70	
	3	870	870	10	8.70	2.63	
	4	1170	1170	4	4.68	0.72	

YKB5.39-1 YKB5.42-1  
YKB5.45-1 配筋图

图集号 辽2004G401-1  
页号 48

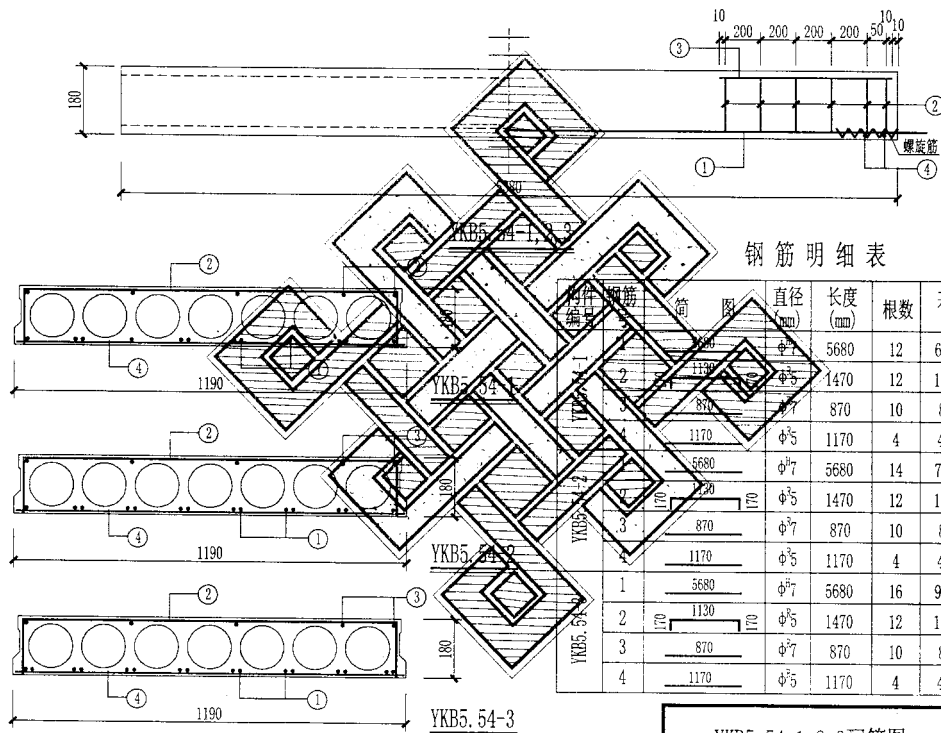


YKB5.48-1,2配筋图

图集号 辽2004G401-1

页号 49



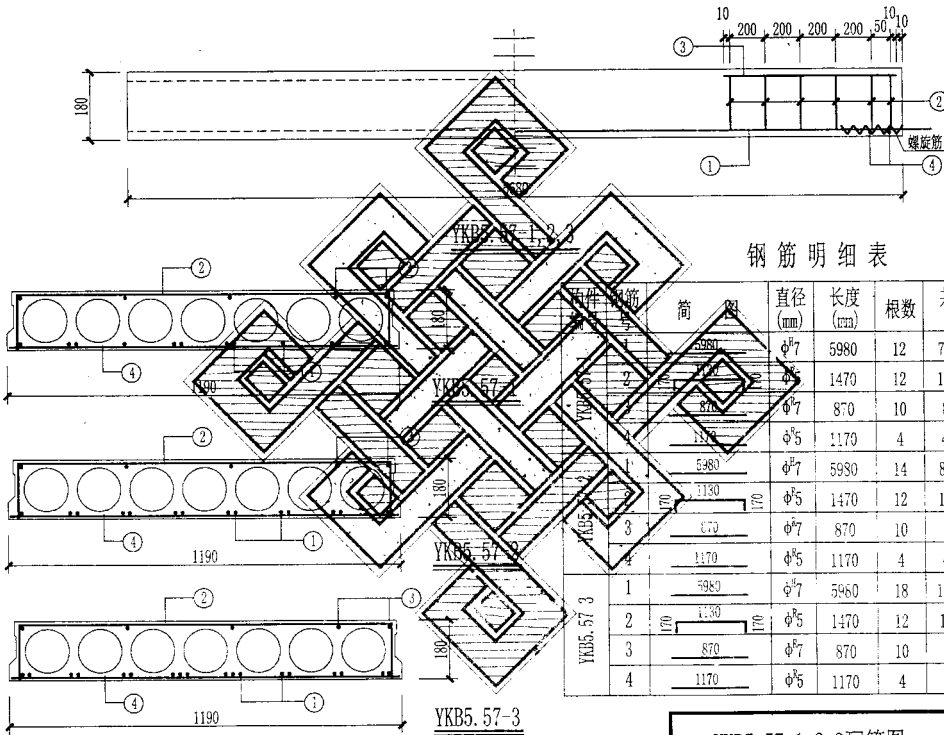


钢筋明细表



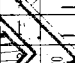
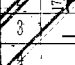
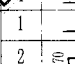
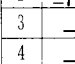

序号	钢筋	直径 (mm)	长度 (mm)	根数	共长 (m)	重量 (Kg)	总重 (Kg)	
YH5-1	1		Φ7	5680	12	68.16	20.44	26.49
	2		Φ5	1470	12	17.64	2.70	
	3		Φ7	870	10	8.70	2.63	
	4		Φ5	1170	4	4.68	0.72	
YH5-2	1		Φ7	5680	14	79.52	23.85	29.90
	2		Φ5	1470	12	17.64	2.70	
	3		Φ7	870	10	8.70	2.63	
	4		Φ5	1170	4	4.68	0.72	
YH5-3	1		Φ7	5680	16	90.88	27.26	33.31
	2		Φ5	1470	12	17.64	2.70	
	3		Φ7	870	10	8.70	2.63	
	4		Φ5	1170	4	4.68	0.72	

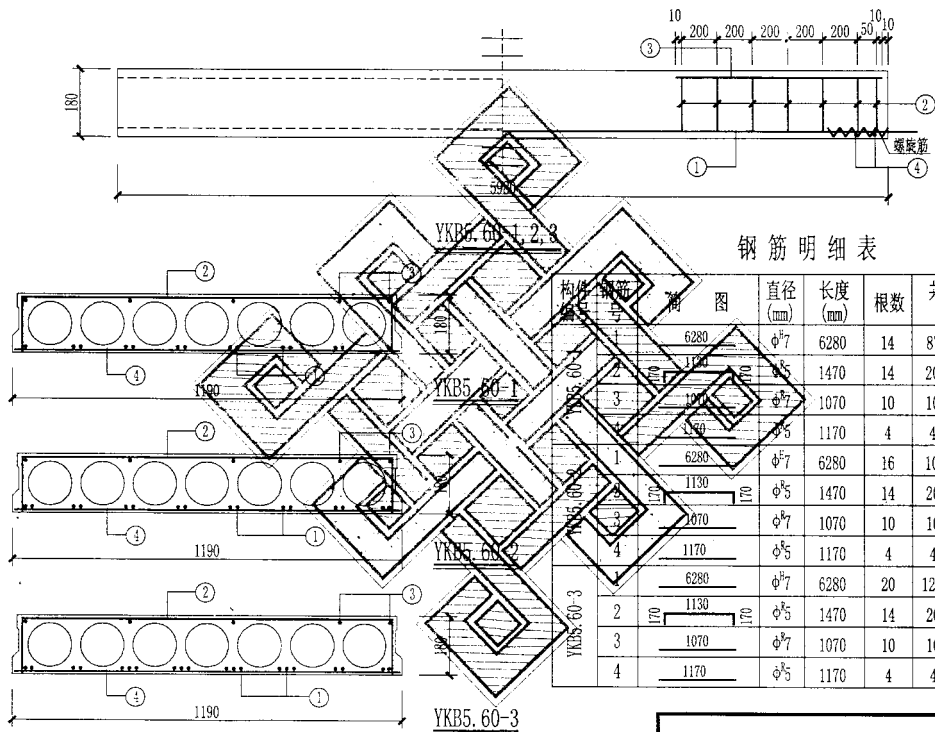
YKB5.54-1, 2, 3配筋图

图集号: 122004G401-1  
页号: 51



YKB5.57-1, 2, 3配筋图

材料	筒 图	直径 (mm)	长度 (mm)	根数	共长 (m)	重量 (kg)	总重 (kg)
YK35.57 3	2 	φ7	5980	12	71.76	21.53	27.58
	2 	φ7	1470	12	17.64	2.70	
	2 	φ7	870	10	8.70	2.63	
	1 	φ5	5980	14	83.72	23.12	
YK35.57 3	3 	φ7	1470	12	17.64	2.70	31.17
	3 	φ7	870	10	8.70	2.63	
	4 	φ5	1170	4	4.68	0.72	
	1	φ5	5980	18	107.64	32.30	
YK35.57 3	2	φ5	1470	12	17.64	2.70	35
	3	φ7	870	10	8.70	2.63	
	4	φ5	1170	4	4.68	0.72	



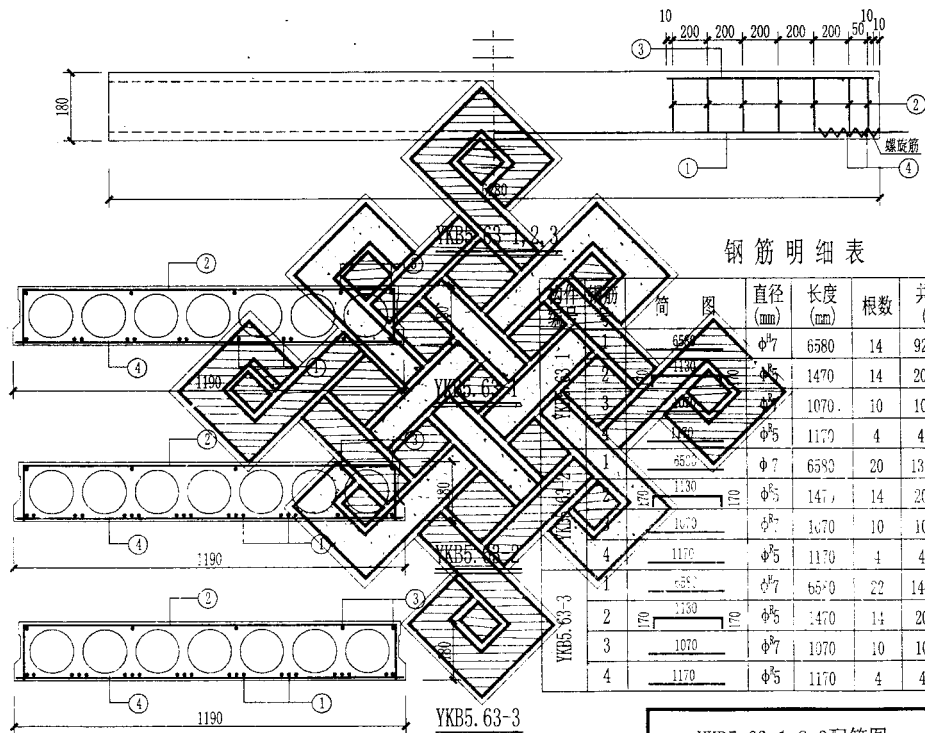
钢筋明细表

构件名称	钢筋号	图	直径 (mm)	长度 (mm)	根数	共长 (m)	重量 (Kg)	总重 (Kg)
YKB5.60-1	1	6280	$\phi^7$	6280	14	87.92	26.37	33.49
	2	1470	$\phi^5$	1470	14	20.58	3.17	
	3	1070	$\phi^7$	1070	10	10.70	3.23	
	4	1170	$\phi^5$	1170	4	4.68	0.72	
YKB5.60-2	1	6280	$\phi^7$	6280	16	100.48	30.14	37.26
	2	1470	$\phi^5$	1470	14	20.58	3.17	
	3	1070	$\phi^7$	1070	10	10.70	3.23	
	4	1170	$\phi^5$	1170	4	4.68	0.72	
YKB5.60-3	1	6280	$\phi^7$	6280	20	125.60	37.68	44.80
	2	1470	$\phi^5$	1470	14	20.58	3.17	
	3	1070	$\phi^7$	1070	10	10.70	3.23	
	4	1170	$\phi^5$	1170	4	4.68	0.72	

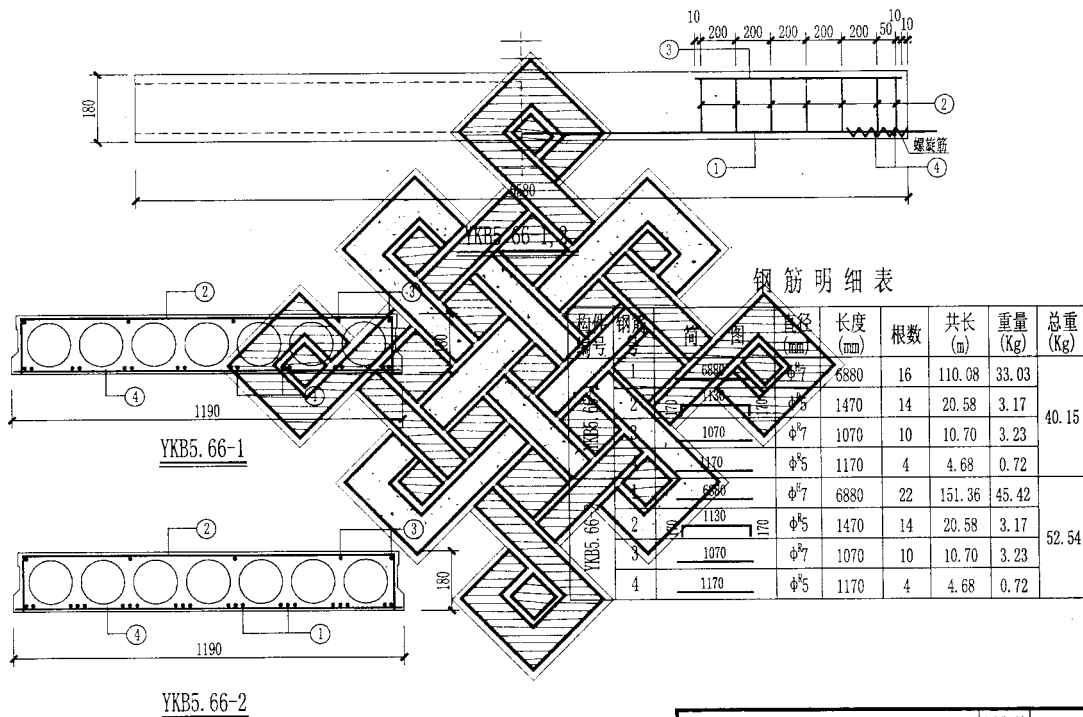
YKB5.60-1, 2, 3配筋图

图集号 辽2004G401-1

页号 53



YKB5.63-1,2,3配筋图



YKB5.66-1,2配筋图

图集号 12004G401-1

页 号 55





### 钢筋明细表

零件 编号	新号	简图	直径 (mm)	长度 (mm)	根数	共长 (m)	重量 (Kg)	总重 (Kg)
YK65-72-1	1		φ5	7180	22	157.96	47.39	54.51
	2		φ5	1470	14	20.58	3.17	
	3		φ7	1070	10	10.70	3.23	
	4		φ5	1170	4	4.68	0.72	
YK65-72-1	1		φ7	7480	22	164.56	49.37	56.49
	2		φ5	1470	14	20.58	3.17	
	3		φ7	1070	10	10.70	3.23	
	4		φ5	1170	4	4.68	0.72	

YKB5.72-1 配筋图  
YKB5.69-1

120X600构件结构性能检验指标

构 件 编 号	预应力 筋根数	正 常 使 用 极 限 状 态				承 载 能 力 极 限 状 态					
		标准组合 荷载值 [Q <sub>k</sub> ] (KN/M <sup>2</sup> )	准永久组合 荷载值 [Q <sub>q</sub> ] (KN/M <sup>2</sup> )	挠度检验 允许值 [a <sub>s</sub> ] (mm)	抗裂检验 系数允许值 [c <sub>r</sub> ] (%)	承载力检验 荷载设计值 [Q <sub>u</sub> ] (KN/M <sup>2</sup> )	检验标志1 [r <sub>u</sub> ]=1.35 (KN/M <sup>2</sup> )	检验标志2 [r <sub>u</sub> ]=1.45 (KN/M <sup>2</sup> )	检验标志3 [r <sub>u</sub> ]=1.50 (KN/M <sup>2</sup> )	检验标志4 [r <sub>u</sub> ]=1.40 (KN/M <sup>2</sup> )	检验标志5 [r <sub>u</sub> ]=1.55 (KN/M <sup>2</sup> )
YKB1.21-1	8 $\phi^H$ 4.8	15.00	9.55	6.11	1.11	20.00	27.00	29.00	30.00	28.00	31.00
YKB1.24-1	8 $\phi^H$ 4.8	15.00	9.55	7.03	1.11	20.00	27.00	29.00	30.00	28.00	31.00
YKB1.27-1	8 $\phi^H$ 4.8	14.03	8.94	7.94	1.11	16.36	22.39	24.04	24.87	23.22	25.70
YKB1.30-1	8 $\phi^H$ 4.8	11.28	7.18	8.65	1.11	13.33	17.99	19.33	19.99	18.66	20.66
YKB1.33-1	8 $\phi^H$ 4.8	9.26	5.90	9.77	1.11	10.35	14.78	15.87	16.42	15.33	16.97
YKB1.33-2	10 $\phi^H$ 4.8	10.63	7.25	9.51	1.05	13.47	18.16	19.33	20.20	18.85	20.87
YKB1.36-1	8 $\phi^H$ 4.8	7.74	4.93	10.69	1.11	9.75	13.25	14.27	14.97	13.73	14.18
YKB1.36-2	10 $\phi^H$ 4.8	8.89	6.06	10.41	1.05	11.25	15.20	16.32	16.88	15.76	17.45
YKB1.36-3	12 $\phi^H$ 4.8	9.99	7.14	10.20	1.05	13.25	17.94	19.27	19.93	18.60	20.60
YKB1.39-1	10 $\phi^H$ 4.8	7.54	5.14	11.95	1.05	9.55	12.88	13.85	14.32	13.37	14.80
YKB1.39-2	12 $\phi^H$ 4.8	8.47	6.06	11.05	1.05	11.25	15.22	16.35	16.91	15.78	17.47
YKB1.39-3	8 $\phi^H$ 7	10.90	8.23	10.82	1.05	15.36	20.74	22.27	23.04	21.50	23.81
YKB1.42-1	10 $\phi^H$ 4.8	6.47	4.41	12.19	1.05	9.20	11.07	11.89	12.30	11.48	12.71
YKB1.42-2	6 $\phi^H$ 7	7.73	5.46	12.01	1.05	10.20	13.78	14.80	15.31	14.29	15.82
YKB1.42-3	8 $\phi^H$ 7	9.36	7.07	11.68	1.05	13.24	17.82	19.14	19.80	18.48	20.46
YKB1.45-1	12 $\phi^H$ 4.8	6.32	4.52	12.83	1.07	8.41	11.35	12.19	12.61	11.77	13.03
YKB1.45-2	8 $\phi^H$ 7	8.13	6.14	12.53	1.05	11.46	15.47	16.62	17.19	16.04	17.76
YKB1.45-3	10 $\phi^H$ 7	9.47	7.46	12.31	1.04	13.88	18.74	20.13	20.82	19.43	21.51

120X600构件结构性能检验指标

图集号

辽2004G401-1

页 号

57

120X900构件结构性能检验指标

构件编号	预应力 筋根数	正常使用极限状态				承载能力极限状态					
		标准组合 荷载值 [Q <sub>k</sub> ] (KN/M <sup>2</sup> )	准永久组合 荷载值 [Q <sub>q</sub> ] (KN/M <sup>2</sup> )	挠度检验 允许值 [a <sub>s</sub> ] (mm)	抗裂检验 混凝土 未出现裂缝 荷载设计值 [Q <sub>u</sub> ] (KN/M <sup>2</sup> )	承载力检验 荷载设计值 [Q <sub>u</sub> ] (KN/M <sup>2</sup> )	检验标志1 [ru]=1.35 (KN/M <sup>2</sup> )	检验标志2 [ru]=1.45 (KN/M <sup>2</sup> )	检验标志3 [ru]=1.50 (KN/M <sup>2</sup> )	检验标志4 [ru]=1.40 (KN/M <sup>2</sup> )	检验标志5 [ru]=1.55 (KN/M <sup>2</sup> )
YKB2.21-1	12Φ <sup>H</sup> 4.8	15.00	9.56	6.12	10.00	20.00	27.00	29.00	30.00	28.00	31.00
YKB2.24-1	12Φ <sup>H</sup> 4.8	15.00	9.56	7.02	10.00	20.00	27.00	29.00	30.00	28.00	31.00
YKB2.27-1	12Φ <sup>H</sup> 4.8	14.14	9.01	7.54	10.00	19.61	22.42	24.08	24.91	23.25	25.74
YKB2.30-1	12Φ <sup>H</sup> 4.8	11.36	7.24	6.86	10.00	13.25	18.02	19.36	20.02	18.69	20.69
YKB2.33-1	12Φ <sup>H</sup> 4.8	9.33	5.95	9.77	10.00	10.00	14.80	15.90	16.44	15.35	16.99
YKB2.33-2	15Φ <sup>H</sup> 4.8	10.71	7.31	9.01	10.00	15.49	18.21	19.56	20.24	18.89	20.91
YKB2.36-1	12Φ <sup>H</sup> 4.8	7.80	4.88	10.69	10.00	9.16	12.27	13.22	13.75	12.83	14.20
YKB2.36-2	15Φ <sup>H</sup> 4.8	8.95	5.71	10.40	10.00	10.22	13.22	14.35	16.92	15.79	17.48
YKB2.36-3	18Φ <sup>H</sup> 4.8	10.07	7.20	10.30	10.00	13.32	17.98	19.61	19.98	18.65	20.65
YKB2.39-1	12Φ <sup>H</sup> 4.8	6.62	4.22	11.60	10.00	7.72	10.50	11.27	11.66	10.88	12.05
YKB2.39-2	16Φ <sup>H</sup> 4.8	7.91	5.49	11.32	10.00	10.15	13.70	14.72	15.23	14.21	15.73
YKB2.39-3	10Φ <sup>H</sup> 7	9.72	7.05	11.61	10.00	10.00	17.88	18.99	19.65	18.34	20.30
YKB2.42-1	14Φ <sup>H</sup> 4.8	6.25	4.18	12.29	10.00	7.73	10.41	11.18	11.57	10.80	11.95
YKB2.42-2	9Φ <sup>H</sup> 7	7.79	5.51	13.01	10.00	10.23	13.21	14.83	15.34	14.32	15.85
YKB2.42-3	12Φ <sup>H</sup> 7	9.44	7.13	11.68	10.00	13.23	17.86	19.18	19.85	18.52	20.51
YKB2.45-1	18Φ <sup>H</sup> 4.8	6.37	4.56	12.82	10.00	8.43	11.38	12.22	12.64	11.80	13.06
YKB2.45-2	11Φ <sup>H</sup> 7	7.72	5.73	12.63	10.00	10.64	14.36	15.43	15.96	14.90	16.49
YKB2.45-3	15Φ <sup>H</sup> 7	9.55	7.52	12.30	10.00	13.93	18.81	20.20	20.90	19.50	21.59

120X900构件结构性能检验指标

图集号 Z2004C401-1

页号 58

120X1200构件结构性能检验指标

构 件 编 号	预应力 筋根数	正 常 使 用 极 限 状 态				承 载 能 力 极 限 状 态					
		标准组合 荷载值 [Q <sub>k</sub> ] (KN/M <sup>2</sup> )	准永久组合 荷载值 [Q <sub>q</sub> ] (KN/M <sup>2</sup> )	挠度检验 允许值 [a <sub>s</sub> ] (mm)	抗裂检验 系数允许值	承载力检验 荷载设计值 Q <sub>u</sub> (KN/M <sup>2</sup> )	检验标志1 [r <sub>u</sub> ]=1.35 (KN/M <sup>2</sup> )	检验标志2 [r <sub>u</sub> ]=1.45 (KN/M <sup>2</sup> )	检验标志3 [r <sub>u</sub> ]=1.50 (KN/M <sup>2</sup> )	检验标志4 [r <sub>u</sub> ]=1.40 (KN/M <sup>2</sup> )	检验标志5 [r <sub>u</sub> ]=1.55 (KN/M <sup>2</sup> )
YKB3.21-1	16Φ <sup>#</sup> 4.8	15.00	9.56	6.11	1.10	20.00	27.00	29.00	30.00	28.00	31.00
YKB3.24-1	16Φ <sup>#</sup> 4.8	15.00	9.56	7.02	1.10	20.00	27.00	29.00	30.00	28.00	31.00
YKB3.27-1	16Φ <sup>#</sup> 4.8	14.19	9.05	7.94	1.10	20.00	27.00	29.00	30.00	28.00	31.00
YKB3.30-1	16Φ <sup>#</sup> 4.8	11.41	7.27	8.85	1.10	13.36	18.03	19.37	20.04	18.70	20.71
YKB3.33-1	16Φ <sup>#</sup> 4.8	9.37	5.97	9.77	1.10	10.57	14.81	15.91	16.46	15.36	17.00
YKB3.33-2	20Φ <sup>#</sup> 4.8	10.75	7.34	8.51	1.00	13.56	18.23	19.58	20.26	18.90	20.93
YKB3.36-1	16Φ <sup>#</sup> 4.8	7.83	4.90	10.08	1.10	7.77	12.30	13.36	13.76	12.84	14.21
YKB3.36-2	20Φ <sup>#</sup> 4.8	8.99	6.17	10.40	1.00	11.40	15.24	16.37	16.93	15.80	17.50
YKB3.36-3	24Φ <sup>#</sup> 4.8	10.10	7.23	10.50	1.00	13.33	18.00	19.33	20.00	18.67	20.67
YKB3.39-1	16Φ <sup>#</sup> 4.8	6.64	4.24	11.60	1.10	7.78	10.50	11.28	11.67	10.89	12.06
YKB3.39-2	22Φ <sup>#</sup> 4.8	8.10	5.67	11.92	1.00	8.45	11.11	15.15	15.68	14.63	16.20
YKB3.39-3	14Φ <sup>#</sup> 7	10.08	7.40	11.95	1.00	13.75	18.50	19.87	20.55	19.18	21.24
YKB3.42-1	20Φ <sup>#</sup> 4.8	6.55	4.47	12.40	1.10	8.28	11.10	11.93	12.34	11.52	12.75
YKB3.42-2	13Φ <sup>#</sup> 7	8.66	6.36	11.82	1.00	11.77	15.89	17.07	17.65	16.48	18.24
YKB3.42-3	16Φ <sup>#</sup> 7	9.47	7.16	11.67	1.00	13.25	17.89	19.22	19.88	18.55	20.54
YKB3.45-1	24Φ <sup>#</sup> 4.8	6.39	4.58	12.82	1.10	8.44	11.39	12.23	12.66	11.81	13.08
YKB3.45-2	16Φ <sup>#</sup> 7	8.22	6.22	12.53	1.00	11.51	15.53	16.68	17.26	16.11	17.83
YKB3.45-3	20Φ <sup>#</sup> 7	9.58	7.56	12.30	1.00	13.95	18.83	20.23	20.93	19.53	21.62

120X1200构件结构性能检验指标

图集号 页 号

2004G401-159

120X1200构件结构性能检验指标

180X900构件结构性能检验指标(一)

构件 编号	预应力 筋根数	正常使用极限状态				承载力极限状态					
		标准组合 荷载值 [Q <sub>k</sub> ] (KN/M <sup>2</sup> )	准永久组合 荷载值 [Q <sub>q</sub> ] (KN/M <sup>2</sup> )	挠度检验 允许值 [a <sub>s</sub> ] (mm)	抗裂检验 荷载值 [F <sub>cr</sub> ] (KN/M <sup>2</sup> )	承载力检验 荷载值 [Q <sub>u</sub> ] (KN/M <sup>2</sup> )	检验标志1 [ru]=1.35 (KN/M <sup>2</sup> )	检验标志2 [ru]=1.45 (KN/M <sup>2</sup> )	检验标志3 [ru]=1.50 (KN/M <sup>2</sup> )	检验标志4 [ru]=1.40 (KN/M <sup>2</sup> )	检验标志5 [ru]=1.55 (KN/M <sup>2</sup> )
YKB4.39-1	10Φ <sup>F</sup> 7	15.00	10.50	11.13	1.06	20.00	27.00	29.00	30.00	28.00	31.00
YKB4.42-1	10Φ <sup>F</sup> 7	15.00	10.50	12.05	1.08	19.06	26.60	27.92	28.88	26.96	29.85
YKB4.45-1	10Φ <sup>F</sup> 7	13.59	9.51	11.44	1.08	16.73	22.57	24.24	25.08	23.41	25.92
YKB4.48-1	10Φ <sup>F</sup> 7	11.91	8.34	13.83	1.08	13.65	19.78	21.25	21.98	20.52	22.71
YKB4.51-1	10Φ <sup>F</sup> 7	10.52	7.37	14.71	1.06	12.48	17.48	18.77	19.42	18.13	20.07
YKB4.51-2	12Φ <sup>F</sup> 7	11.88	8.69	14.44	1.06	15.38	20.73	22.27	23.04	21.50	23.80
YKB4.54-1	10Φ <sup>F</sup> 7	9.37	6.56	15.69	1.08	12.52	15.56	16.71	17.29	16.13	17.86
YKB4.54-2	12Φ <sup>F</sup> 7	10.57	7.24	15.20	1.06	13.67	18.45	19.82	20.50	19.14	21.19
YKB4.54-3	14Φ <sup>F</sup> 7	11.74	8.88	15.69	1.06	13.76	21.28	22.85	23.64	22.06	24.43
YKB4.57-1	10Φ <sup>F</sup> 7	8.39	5.87	16.45	1.06	10.42	13.93	14.97	15.48	14.45	16.00
YKB4.57-2	12Φ <sup>F</sup> 7	9.47	6.93	16.17	1.06	12.24	16.53	17.75	18.36	17.14	18.98
YKB4.57-3	14Φ <sup>F</sup> 7	10.52	7.96	15.94	1.05	14.12	19.06	20.47	21.17	19.76	21.88
YKB4.60-1	10Φ <sup>F</sup> 7	7.56	5.29	17.35	1.04	9.30	12.55	13.48	13.95	13.02	14.41
YKB4.60-2	12Φ <sup>F</sup> 7	8.53	6.24	17.03	1.06	11.03	14.89	15.99	16.54	15.44	17.10
YKB4.60-3	16Φ <sup>F</sup> 7	10.39	8.06	16.61	1.05	14.36	19.39	20.82	21.54	20.11	22.26

180X900构件结构性能检验指标(一)

180X900构件结构性能检验指标(二)

[illegible]

180X1200构件结构性能检验指标(一)

构 件 编 号	预应力 筋根数	正 常 使 用 极 限 状 态				承 载 能 力 极 限 状 态					
		标准组合 荷载值 [Q <sub>k</sub> ] (KN/M <sup>2</sup> )	准永久组合 荷载值 [Q <sub>q</sub> ] (KN/M <sup>2</sup> )	挠度检验 允许值 [a <sub>s</sub> ] (mm)	抗裂检验 系数允许值 [C <sub>cr</sub> ]	承载力检验 荷载设计值 [Q <sub>u</sub> ] (KN/M <sup>2</sup> )	检验标志1 [ru]=1.35 (KN/M <sup>2</sup> )	检验标志2 [ru]=1.45 (KN/M <sup>2</sup> )	检验标志3 [ru]=1.50 (KN/M <sup>2</sup> )	检验标志4 [ru]=1.40 (KN/M <sup>2</sup> )	检验标志5 [ru]=1.55 (KN/M <sup>2</sup> )
YKB5.39-1	12 $\Phi^H$ 7	15.00	10.24	17.29	1.09	20.00	27.00	29.00	30.00	28.00	31.00
YKB5.42-1	12 $\Phi^H$ 7	14.70	10.03	17.12	1.09	19.74	23.53	25.29	26.16	24.42	27.03
YKB5.45-1	12 $\Phi^H$ 7	12.76	8.71	15.98	1.09	15.14	20.44	21.96	22.72	21.20	23.47
YKB5.48-1	12 $\Phi^H$ 7	11.18	7.63	15.07	1.09	13.27	17.92	19.25	19.91	18.58	20.57
YKB5.48-2	14 $\Phi^H$ 7	12.37	8.29	13.53	1.07	15.55	20.73	22.26	23.03	21.49	23.80
YKB5.51-1	12 $\Phi^H$ 7	9.88	6.74	13.86	1.09	11.27	15.83	17.01	17.59	16.42	18.18
YKB5.51-2	14 $\Phi^H$ 7	10.93	7.77	14.61	1.07	13.91	18.31	19.67	20.35	18.99	21.03
YKB5.54-1	12 $\Phi^H$ 7	8.79	6.00	13.45	1.09	10.44	14.09	15.13	15.66	14.61	16.18
YKB5.54-2	14 $\Phi^H$ 7	9.72	6.91	13.49	1.07	12.07	17.30	17.51	18.11	16.90	18.71
YKB5.54-3	16 $\Phi^H$ 7	10.63	7.80	15.28	1.06	13.68	18.47	19.84	20.52	19.15	21.20
YKB5.57-1	12 $\Phi^H$ 7	7.88	5.38	16.61	1.09	9.35	12.62	13.56	14.02	13.09	14.49
YKB5.57-2	14 $\Phi^H$ 7	8.71	6.19	16.36	1.07	10.33	14.60	15.68	16.22	15.14	16.76
YKB5.57-3	18 $\Phi^H$ 7	10.32	7.77	15.97	1.06	12.66	18.45	19.81	20.50	19.13	21.18
YKB5.60-1	14 $\Phi^H$ 7	7.85	5.58	17.24	1.07	9.74	13.15	14.13	14.61	13.64	15.10
YKB5.60-2	16 $\Phi^H$ 7	8.58	6.30	17.01	1.06	11.04	14.90	16.01	16.56	15.45	17.11

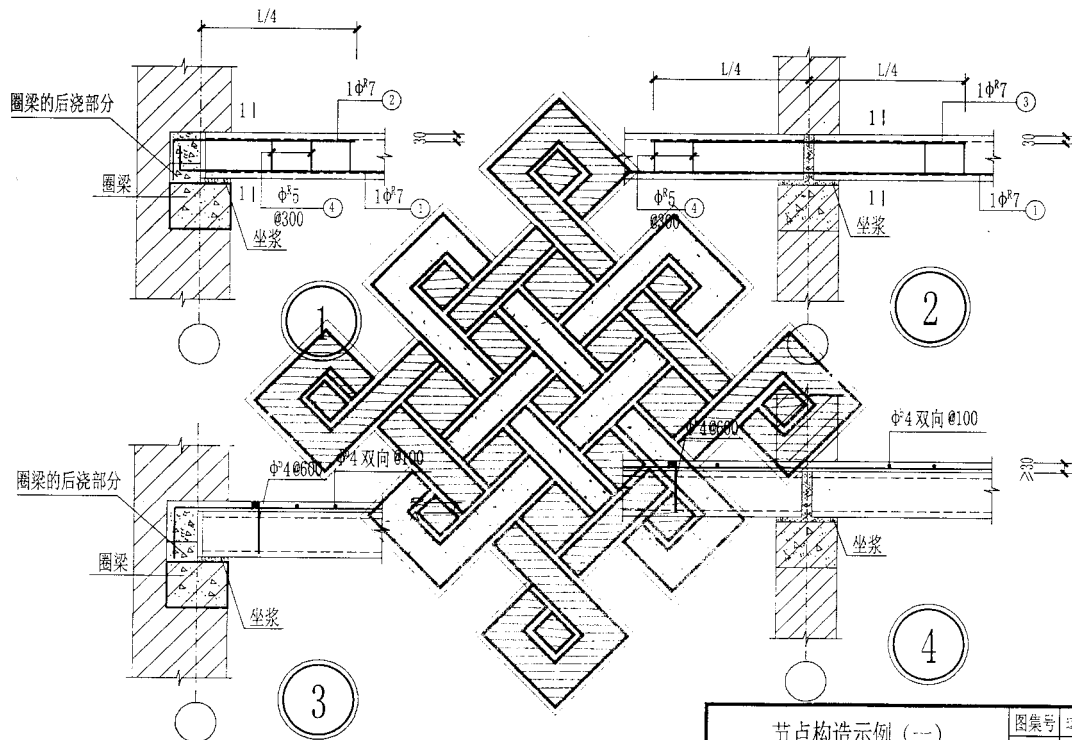
180X1200构件结构性能检验指标(一)

图集号 YJ0946501-1

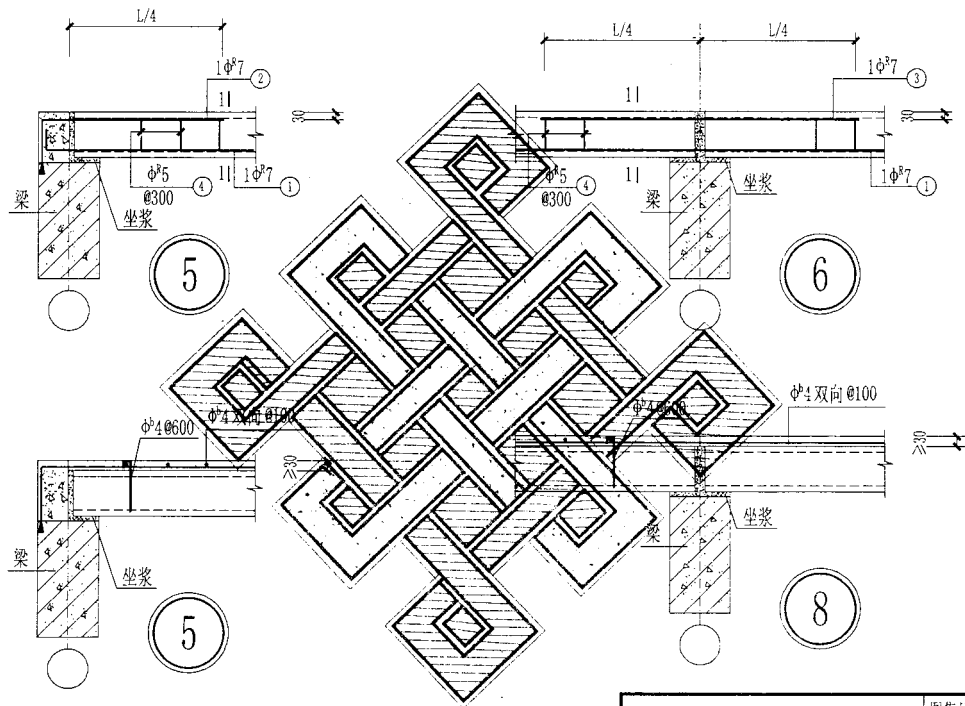
页 号 62

审	核	党永勤	校对	杨佳	设计	吕臻
---	---	-----	----	----	----	----





节点构造示例 (一)



节点构造示例 (二)

