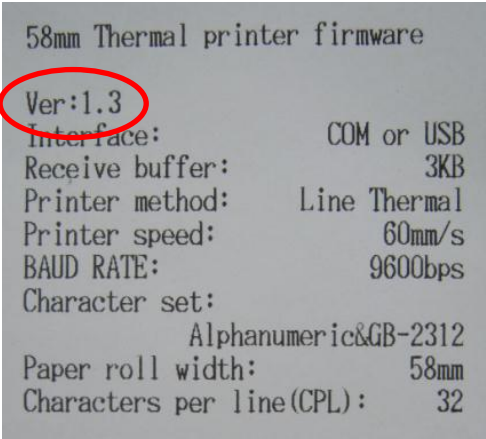


AB-58GK、AB-58T, AB-58MK 驱动安装指导

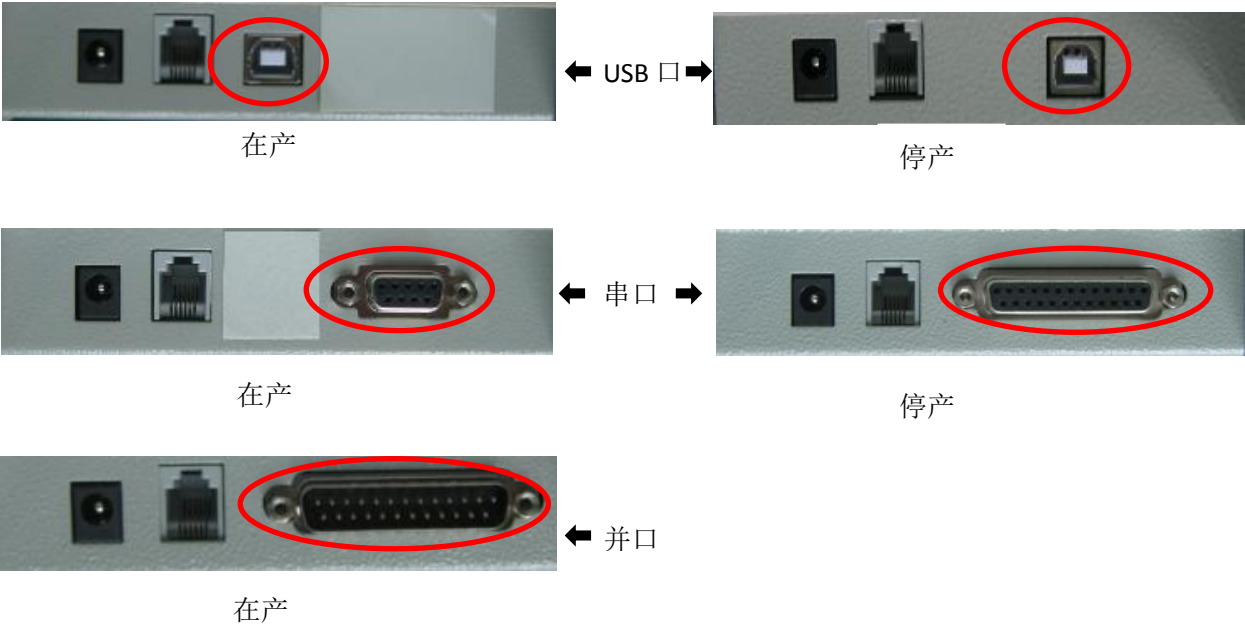
前言：安装驱动程序前需了解此机的型号，程序版本，接口类型。
请严格按照安装步骤进行操作，如安装错误，将出现打印乱码，噪音大，浓度淡等异常
型号辨别：可在机身背面了解，见下图。



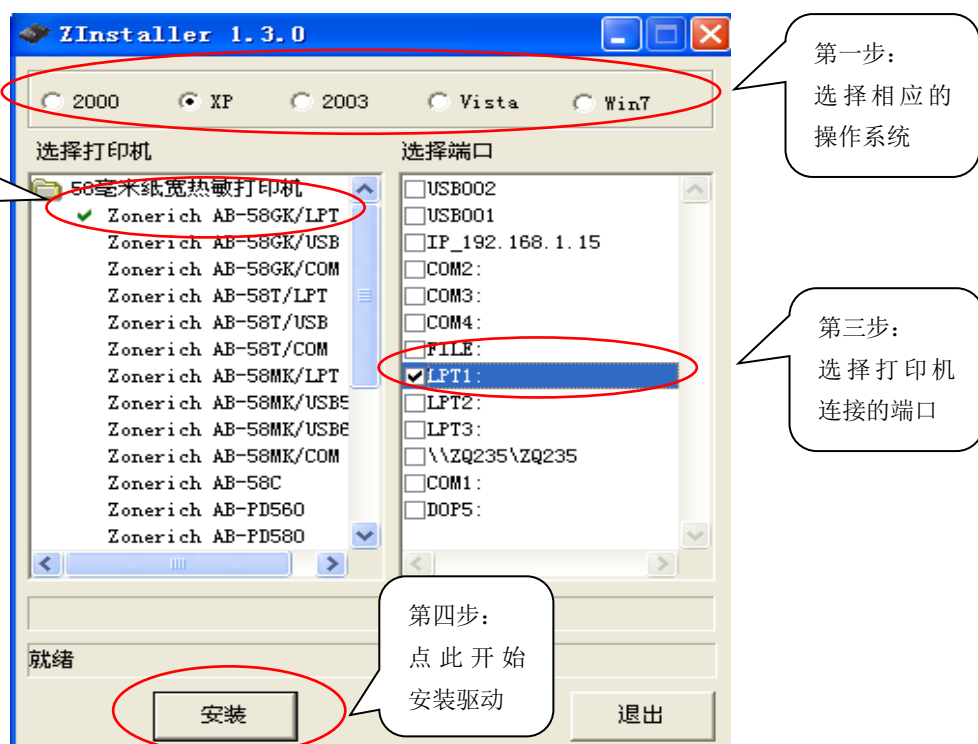
程序版本辨别：可在自检页上等到，见下图



接口类型辨别：见下图

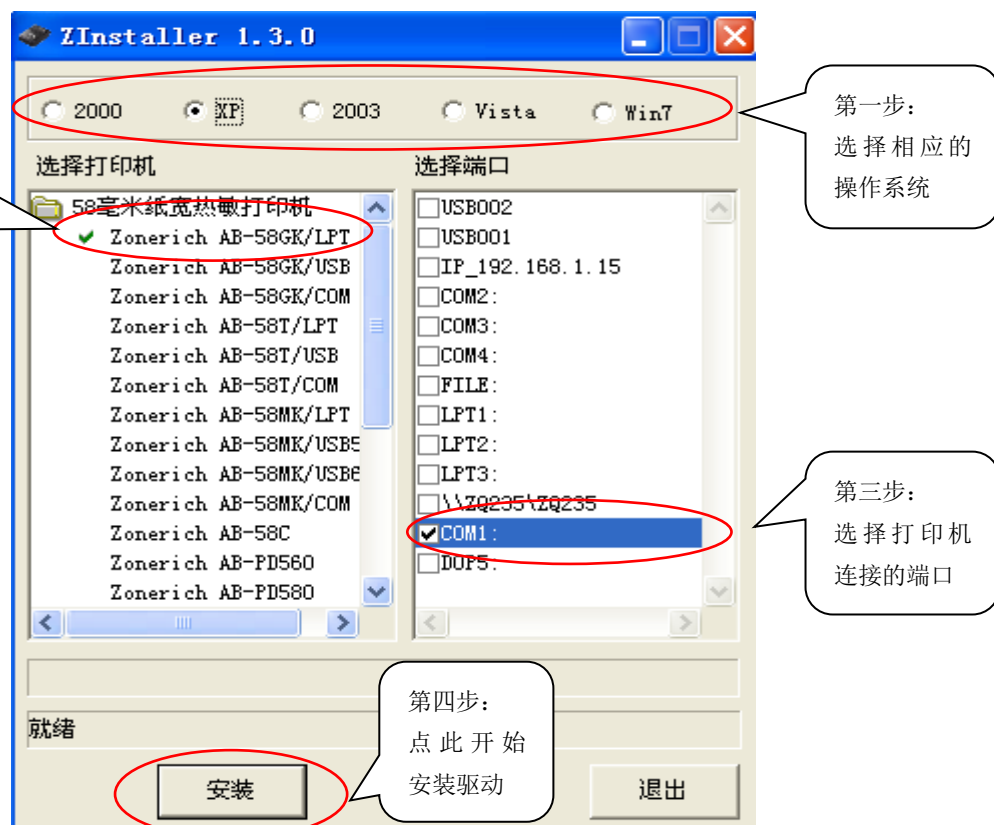


一、 并口驱动安装步骤

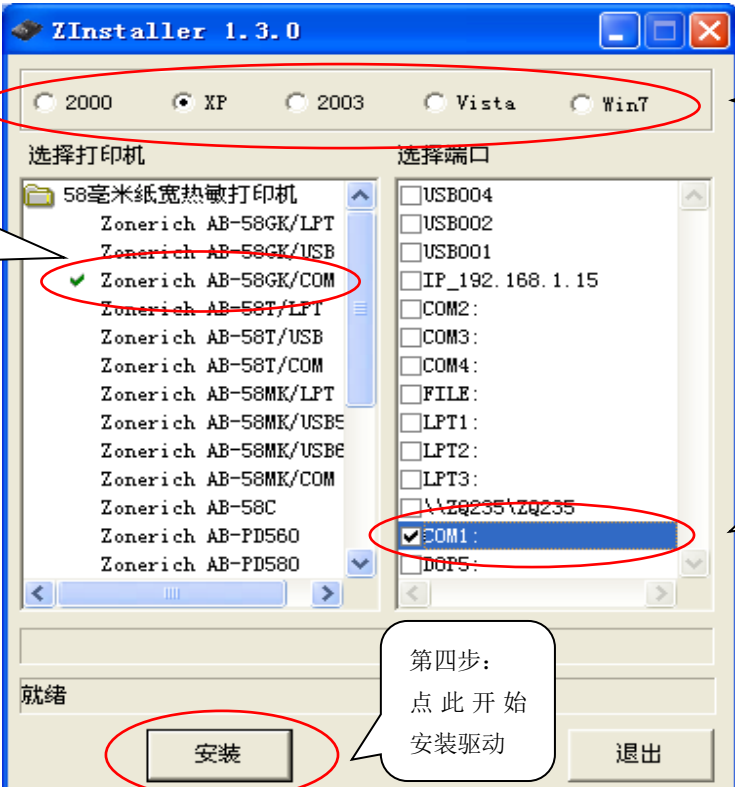


二、 串口驱动安装步骤

1. 自检版本号 V4.1 串口机安装步骤（底板无拔码盖，见右图）。



2. 自检版本号为：“Ver:1.0、Ver:1.1、Ver:1.2、Ver:1.3”或更高版本串口机安装步骤（底板有拔码盖，见右图）。




第一步：选择相应的操作系统

第二步：选择相应型号

第三步：选择打印机连接的端口

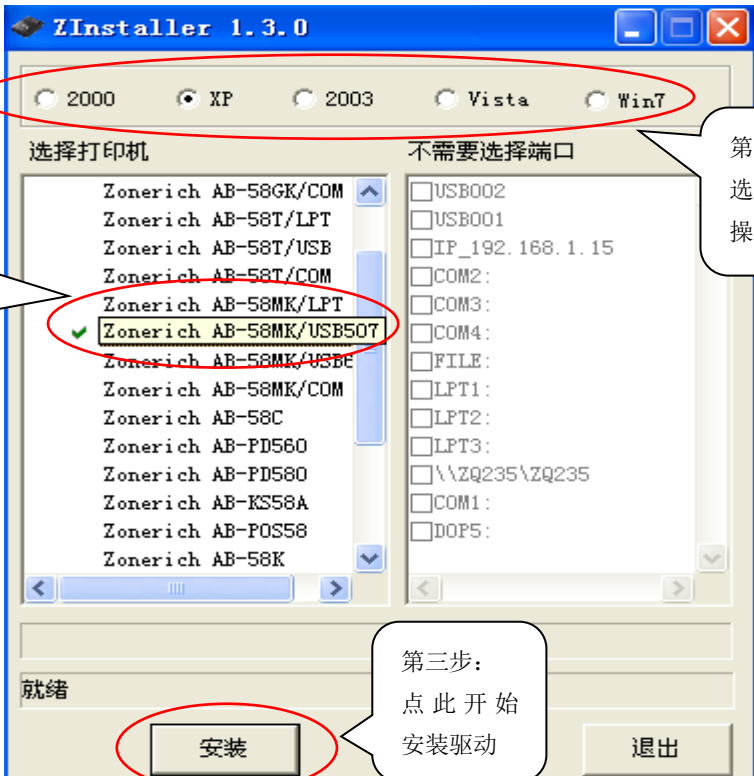
第四步：点此开始安装驱动



三、USB 口驱动安装步骤

注意：当打印机连接电脑时出现自动安装对话框（右图），选择取消（以下略）。


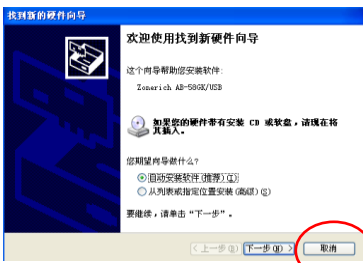
1. 自检版本号为 V4.1 或更早期版本 USB 口机安装步骤（底板无拔码盖，见右图）。



第一步：选择相应的操作系统

第二步：选择此机型

第三步：点此开始安装驱动

2. 自检版本号为：“Ver:1.0、Ver:1.1、Ver:1.2” 版本 USB 口机安装步骤（底板有拔码盖，见右图）。

第一步：选择相应的操作系统

第二步：选择此机型

第三步：选择打印机连接的端口

第四步：点此开始安装驱动

3. 自检版本号为“Ver:1.3”或更高版本 USB 口机安装步骤（底板有拔码盖，见右图）。

第一步：选择相应的操作系统

第二步：选择此机型

第三步：点此开始安装驱动