

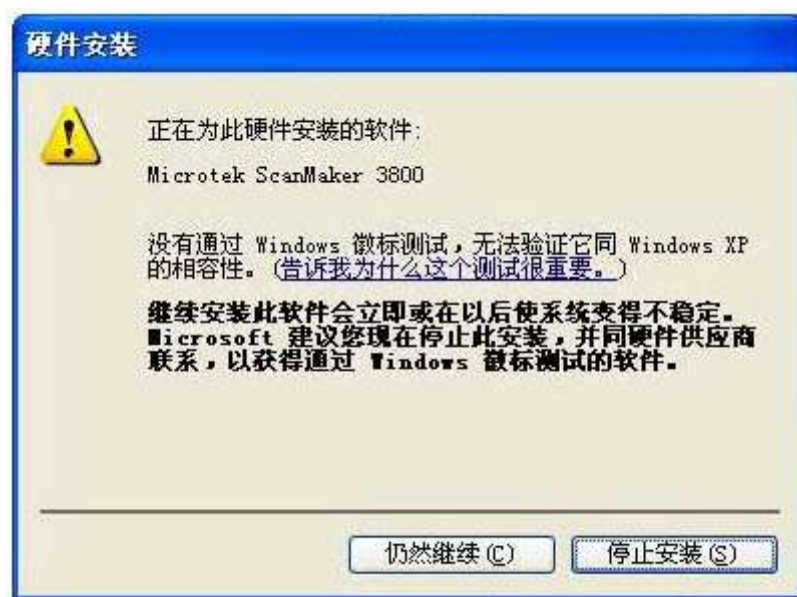
WIN 2003 下 USB 接口扫描仪安装常见问题及解答

问题一：WIN 2003 下 USB 接口扫描仪安装过程，正确的步骤是怎样的？

回答：

正确的安装步骤如下：**在 WIN2003 推荐使用 sw V6.17p 这个版本的驱动。**

1. 扫描仪首先不要接 USB 线。扫描仪可以先通电。
2. 计算机先开机，并注意使用管理员（Administrator）身份进行 WIN 2003 系统的登录，新建普通用户 test1，隶属于 users 组。
3. 安装对应扫描仪的驱动程序。驱动程序安装完毕后，计算机重新启动。
4. 计算机系统启动完毕，再次使用管理员身份登录完毕后，在扫描仪已经通电的情况下，将扫描仪后面的 USB 线插上。此时注意计算机的屏幕，操作系统将会发现一个新设备，并做系统的更新，通过几秒钟的搜寻，会认出对应的扫描仪，并提示进行数字签名，此时请选择“仍然继续”按钮，要求驱动程序继续安装。如下图所示。



5. 计算机的右下角可以看到扫描仪的探测器，已经正常找到扫描仪。

在 WIN2003 时，有时扫描探测器也可能找不到扫描仪，不用理它，只要设备管理器中认识到了就行了。



如果不存在多用户下面的步骤就不用做了。

6. 开放目录 “..\Program Files\Microtek\ScanWizard 5” 的权限给普通用户，完全控制。
7. 复制系统盘 C:\Windows 目录下的 system 目录、twain_32 目录 及 twain_32.dll 到所有用户 Windows 目录 (C:\Documents and Settings\test1\WINDOWS) 下

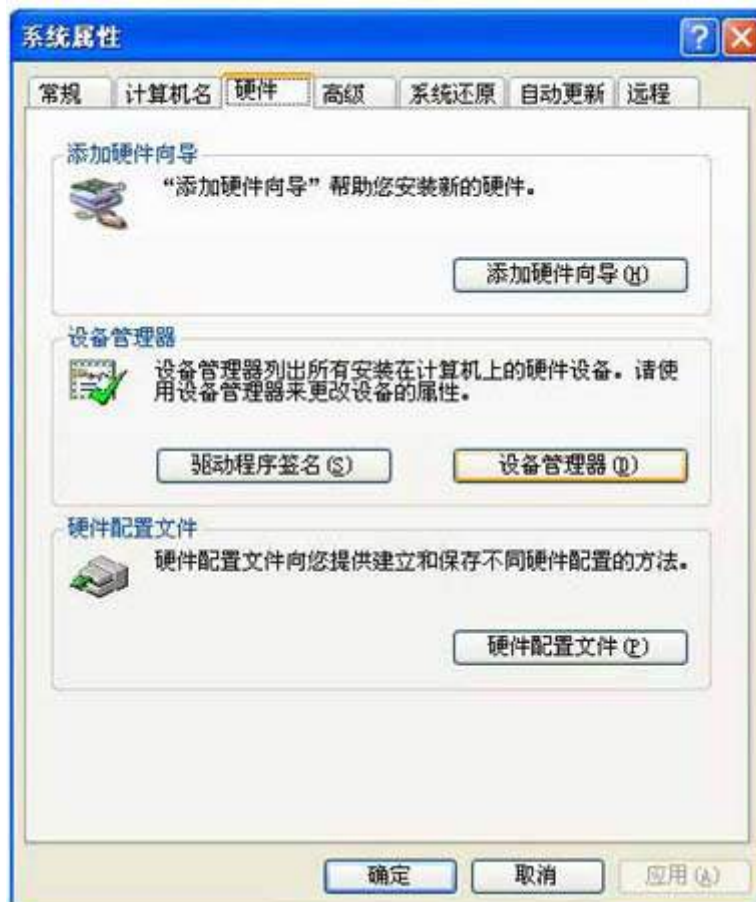
8. 注销 Administrator，用 test1 用户登录 2003Server，连接扫描仪，运行 ScanWizard 5，可正常扫描。

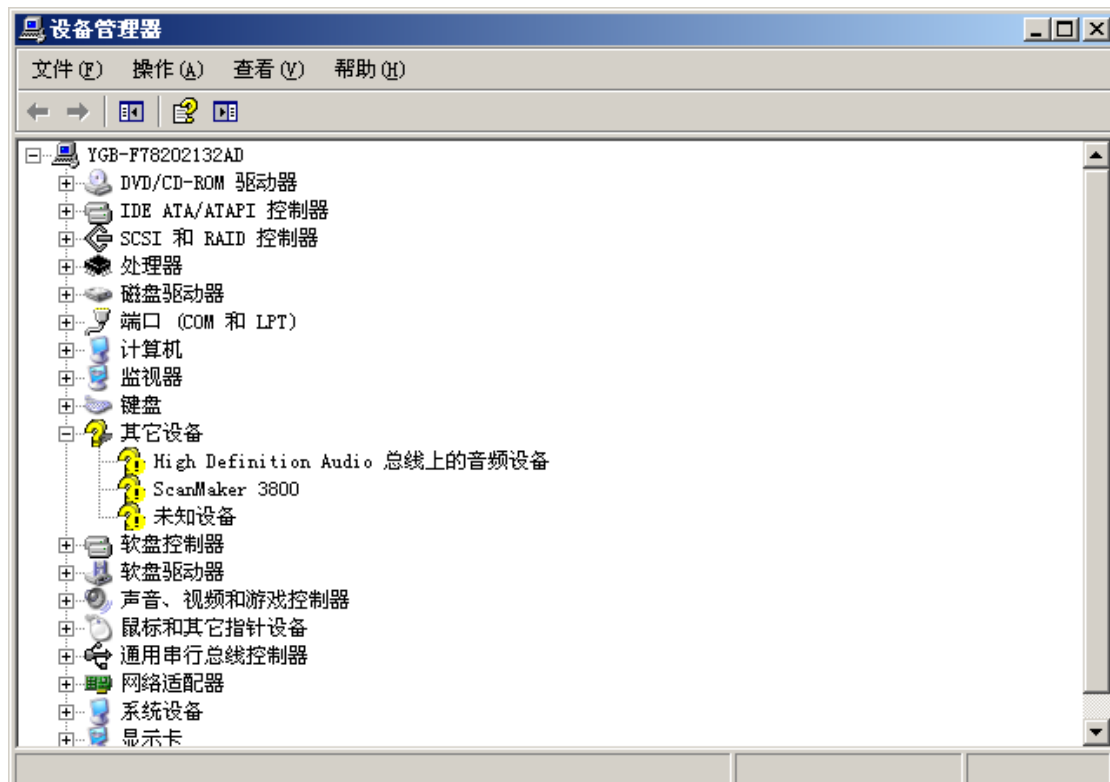
注：如使用 Administrator 帐号登录 2003Server，需 “开始” - “运行” - `change user /install` - 回车， 然后才运行 ScanWizard 5 扫描

问题二：我是先接了 USB 线，再采用上面的安装方法，进行安装，但是计算机重新启动后，操作系统并没有提示“发现新设备”，此时该如何？

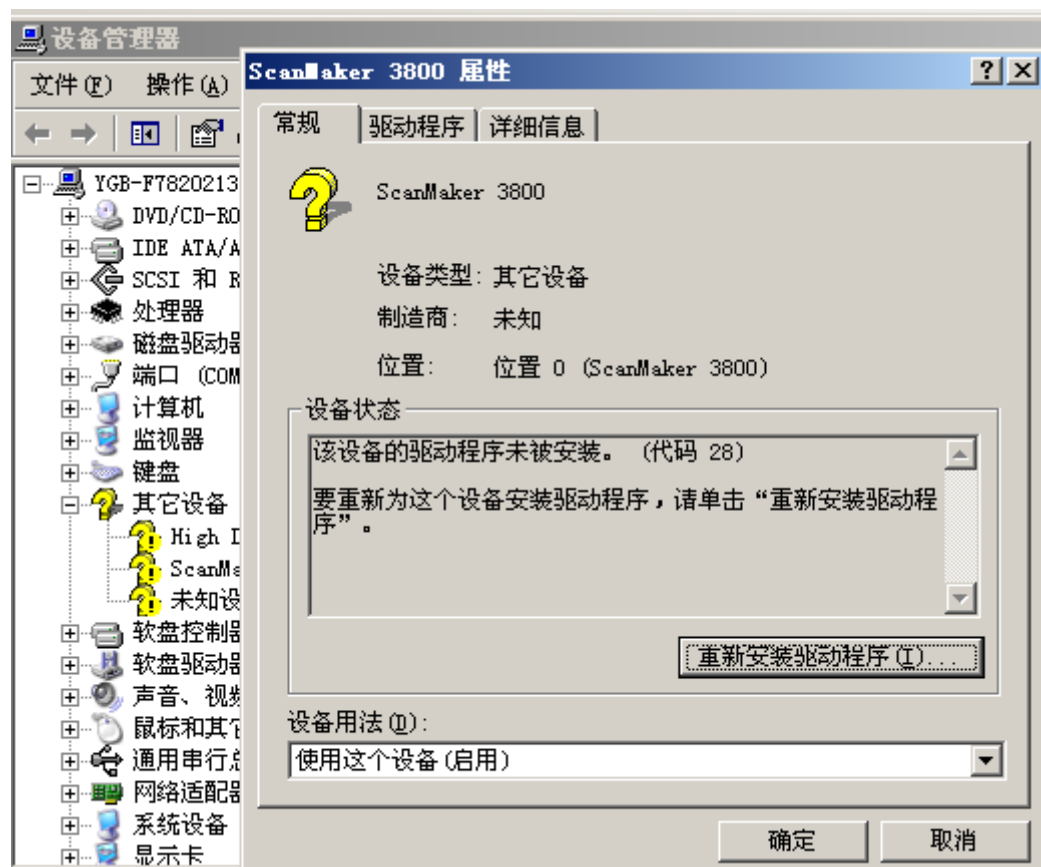
回答：

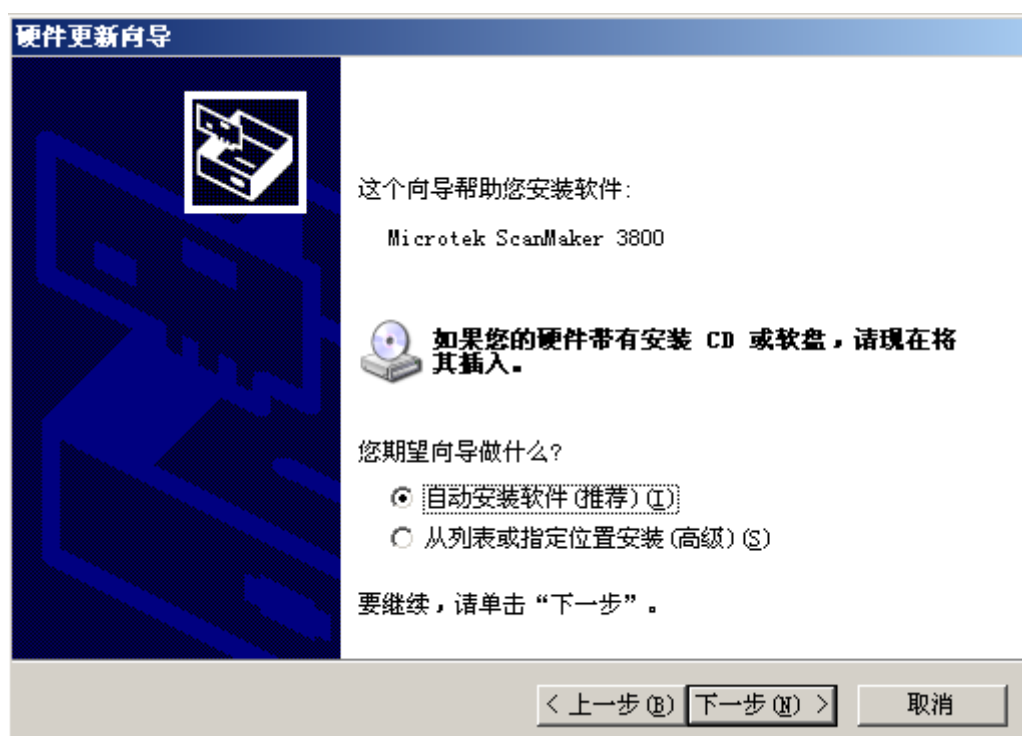
1. 请到操作系统的“开始”-“控制面板”-“系统”，选择硬件栏目中的“设备管理器”中，出现如下图的情况。



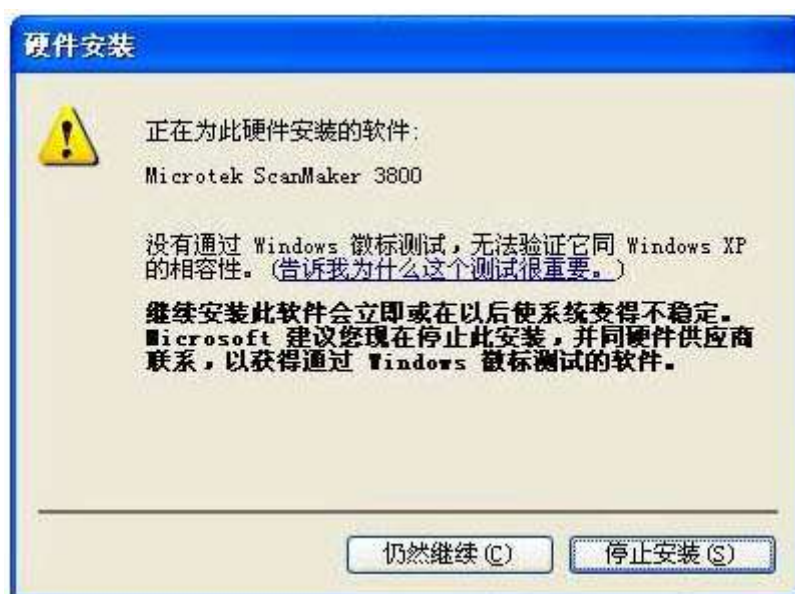


2. 点击设备管理器中的图象处理设备中的“ScanMaker 3800”，出现下图，并选择“重新安装驱动程序(I)…”让系统重新去找寻扫描仪的驱动程序。注意此时，扫描仪的驱动程序必须是已经安装过，计算机也重新启动过。

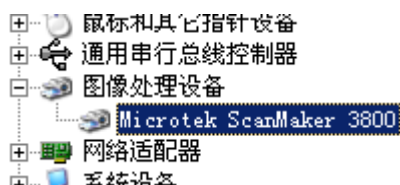




此时请选择“仍然继续”按钮，要求驱动程序继续安装。 如下图所示。



3. 此时，已经正常找到扫描仪。



4. 如果在设备管理器中，没有出现“通用串行总线控制器”，则用户需要通过更改主板的 CMOS 设置，将主板上的 USB 端口打开。让操作系统认出并配置出“通用串行总线控制器”。

问题三：我的扫描仪已经找到，并能联机，但是扫描出来的图象不正常，只有几根线条，没有稿件的图象，这是怎么回事？

回答：

1. 请首先将扫描仪的盖板打开，让扫描仪做预览，看扫描仪的灯管是否走动。
2. 如果扫描仪的灯管没有走动，请先检查，扫描仪的镜头锁是否已经解开。或者试着重新打开一下镜头锁。再做预览的测试。
3. 如果扫描仪的灯管正常走动，请检查扫描的设置是否正确，是否放在了“反射稿件”的扫描设置状态。
4. 如确定，则需要将扫描仪送到扫描仪的维修中心进行检查。