

一分钟架设BT服务器

山东 郑振涛

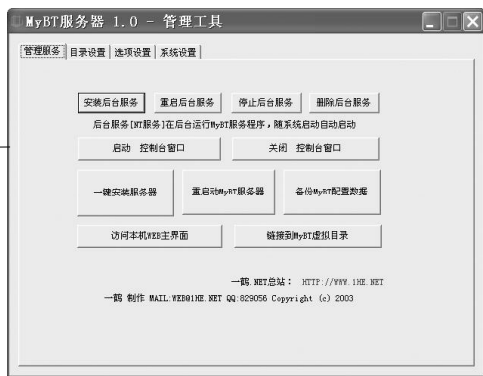
BT下载无疑是目前最流行的P2P文件共享方式,但是绝大多数朋友只是用过BT下载,想不想亲手架设一个BT站点啊?其实并没有你想象的那么难哟!只要使用MyBT服务器这个小工具,一分钟就能搭建出自己的BT服务器。

MyBT服务器小档案

软件版本:1.0 软件大小:450KB
软件性质:免费软件 适用平台:Windows 9x/Me/NT/2000/XP
下载地址: <http://sq3.onlinedown.net/down/mybt-server.exe>

第一步:安装BT服务器

解压后运行mybtEx.exe,打开MyBT服务器的“管理工具”对话框,在“管理服务”选项卡中单击“一键安装服务器”按钮即可将BT服务器自动安装到本地。安装完成后,软件会要求你创建一个管理员账号,输入账户名和密码,按“确定”按钮。



小提示

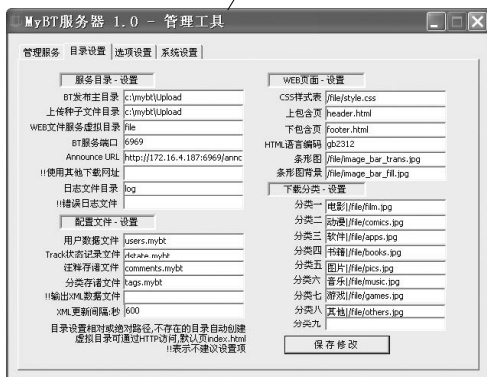
MyBT安装程序会自动将BT服务器注册为系统服务,以后即使不打开MyBT的管理工具,它也会随系统启动而自动运行。如果想停止BT服务,只要单击“停止后台服务”按钮。

第二步:配置BT服务器

MyBT服务器的配置包含“目录设置”、“选项设置”和“系统设置”三方面,“选项设置”可直接使用默认值,一般无需更改。

(1)目录设置

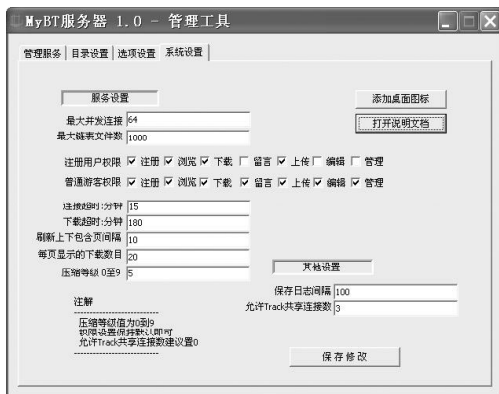
单击“目录设置”选项卡,这里设置项目很多,初级用



户只要把“Announce URL”一栏中的“localhost”字样改为本机的IP地址即可。

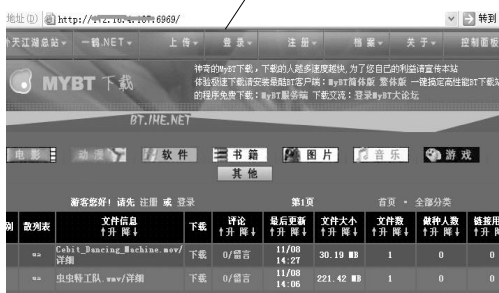
(2)系统设置

进入“系统设置”选项卡,这里需要注意的是“最大并发连接”项,由于我们的BT服务器架设在本机上,而本机在执行BT下载服务的同时,往往还需要进行很多操作,因此如果你的机器性能不是很好,最好将此数再调低一些,否则很容易引起断线或死机。其他选项直接用默认设置就行了。



第三步:访问BT服务器

BT服务器架设完毕了,在IE地址栏中输入“http://本机IP地址:6969”,回车,就可以访问你自己架设的BT站点了。



网页虽小,但五脏俱全,这个简单的BT站点同样具备诸如用户注册、登录、发布上传Torrent文件、搜索等基本功能。当然啦,由于我们在架设站点时使用了很多默认设置,个性化方面要稍弱一些,不过没关系,等你熟悉MyBT后,再慢慢丰富你的BT站点吧! CF [WL10]

一本由编辑推荐的方案、技术和技巧的实用大全与应用宝典!

——2003年《电脑爱好者》增刊,正在热销,欢迎购阅!
(咨询电话:010-62161332)