

## Windows8（x64）系统安装实达打印机驱动的方法

在默认设置下，Win8（x64）初始化安装实达打印机驱动程序，会出现提示“第三方 INF 不包含数字签名信息”，不允许继续安装。

解决方案如下：

（注：此种方法仅在设置操作后单次有效，如需安装其他设备驱动程序，需要重复下面的步骤）

文字说明：

1、如果是 Win8（主）双系统，启动到选系统的时候，选最下面的：更改默认值或选择其它选项——>选择其它选项——>疑难解答——>高级选项——>**Windows** 启动设置—重新启动，然后选择“禁用驱动程序强制签名”；

2、如果不是 Win8（主）的双系统，或是 Win8 单系统，进系统后，[Win]+[C]调出 Charm 菜单-更多电脑设置-设置-常规-高级启动的立即重启-疑难解答-高级选项-启动设置-重新启动，然后选择“禁用驱动程序强制签名”。

图文说明：

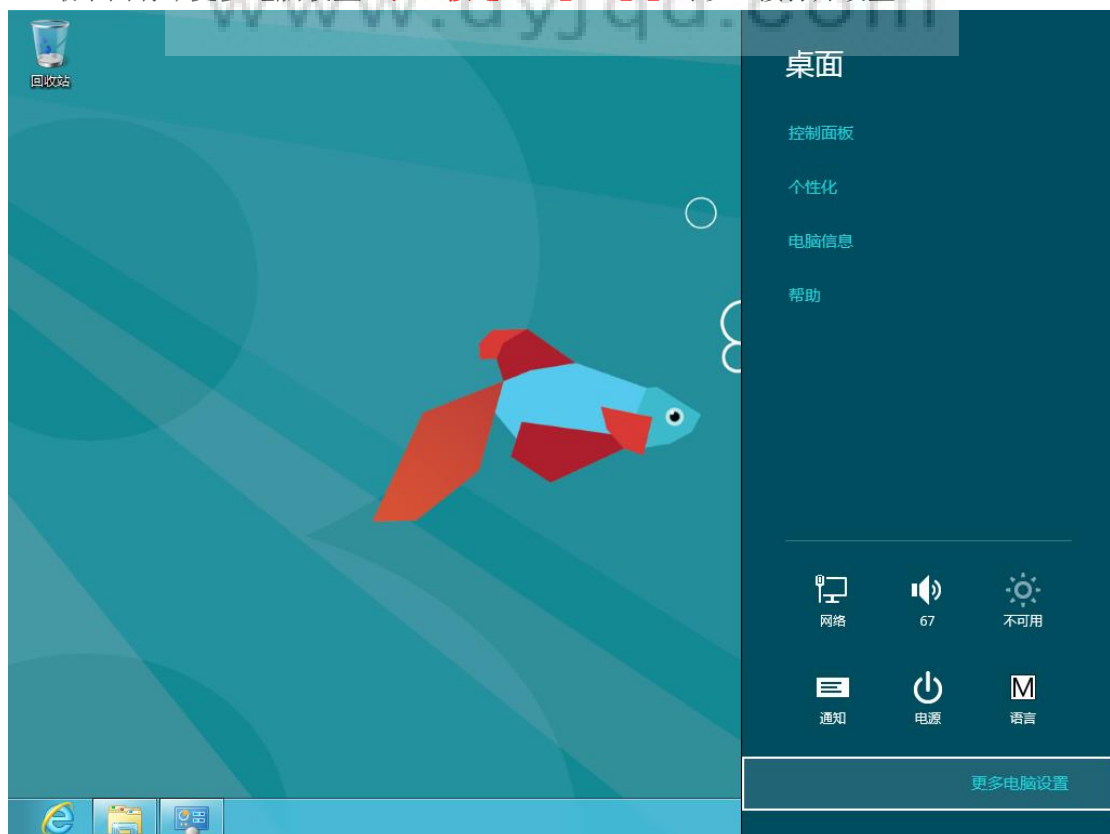
1、操作系统：Win 8 (x64)



2、Charm 菜单（装好 Win8 显示桌面，在屏幕右侧的角落晃动下鼠标,会出现 Win 8 右侧的那个全屏菜单；如果觉得不好找的用户请直接按**[Win]+[C]**就可以调出 Charm 菜单），点击**设置**。



3、最下面有个更多电脑设置，注：按**【Win】+【i】**可以直接打开设置。



4、打开电脑设置后，左侧选择**常规**，然后右侧选择最后一项**立即重启**。



5、第一次重启

6、重启后选择**疑难解答**

## 选择一个选项



### 继续

退出并继续 Windows 8 Consumer Preview



### 疑难解答

恢复或初始化电脑，或者使用高级工具



### 关闭电脑

#### 7、选择高级选项



## 疑难解答



### 恢复电脑

如果你的电脑未正常运行，则可以在不丢失文件的情况下对它进行恢复。



### 初始化电脑

如果要删除你的所有文件，则可以完全初始化电脑。



### 高级选项

#### 8、选择 Windows 启动设置

## ← 高级选项



### 系统还原

使用你电脑上记录的还原点来还原 Windows



### 命令提示符

使用命令提示符进行高级故障排除



### 系统映像恢复

使用专门的系统映像文件来恢复 Windows



### Windows 启动设置

更改 Windows 启动行为，例如，驱动程序强制签名。



### 自动修复

修复妨碍 Windows 加载的问题

9、再次重启（这里才是要真正重启）！

## ← Windows 启动设置

重启以更改 Windows 选项，例如：

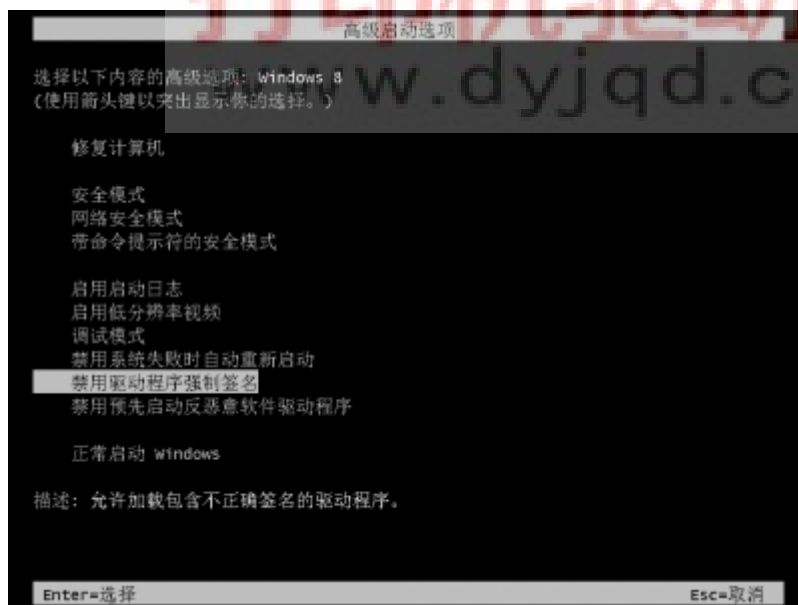
- 禁用驱动程序强制签名
- 禁用预先启动反恶意软件保护
- 禁用系统失败时自动重启
- 启用低分辨率视频模式
- 启用调试模式
- 启用启动日志
- 启用安全模式

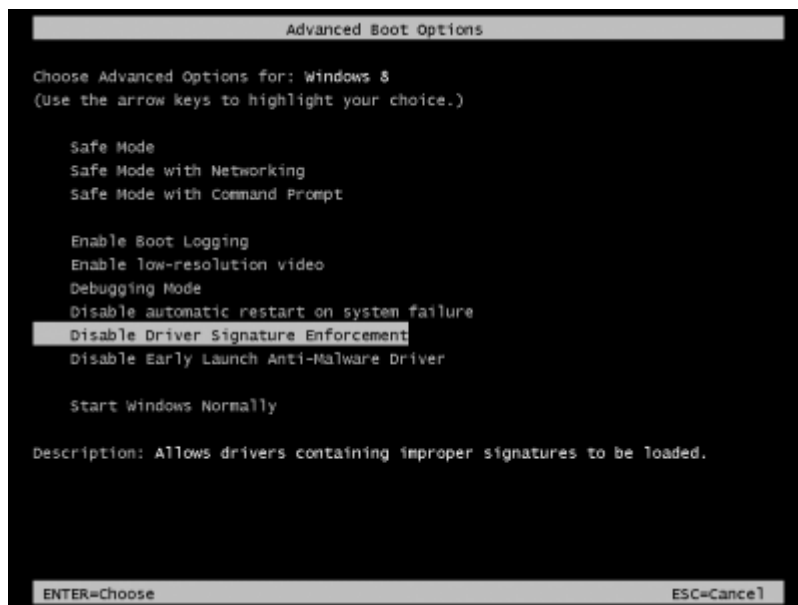
重启

10.1、如果你的 Win 8 是主系统或者单 Win 8 系统会看到这样的界面，选择 7-禁用驱动程序强制签名。



10.2、如果你的 Win8 不是主系统，在选择 Win8 按 F8 会看到这样的界面，选择“**Disable Driver Signature Enforcement**”继续启动即可。这个菜单随着系统版本不同是有不同语言的，中文的话就是“禁用驱动程序强制签名”

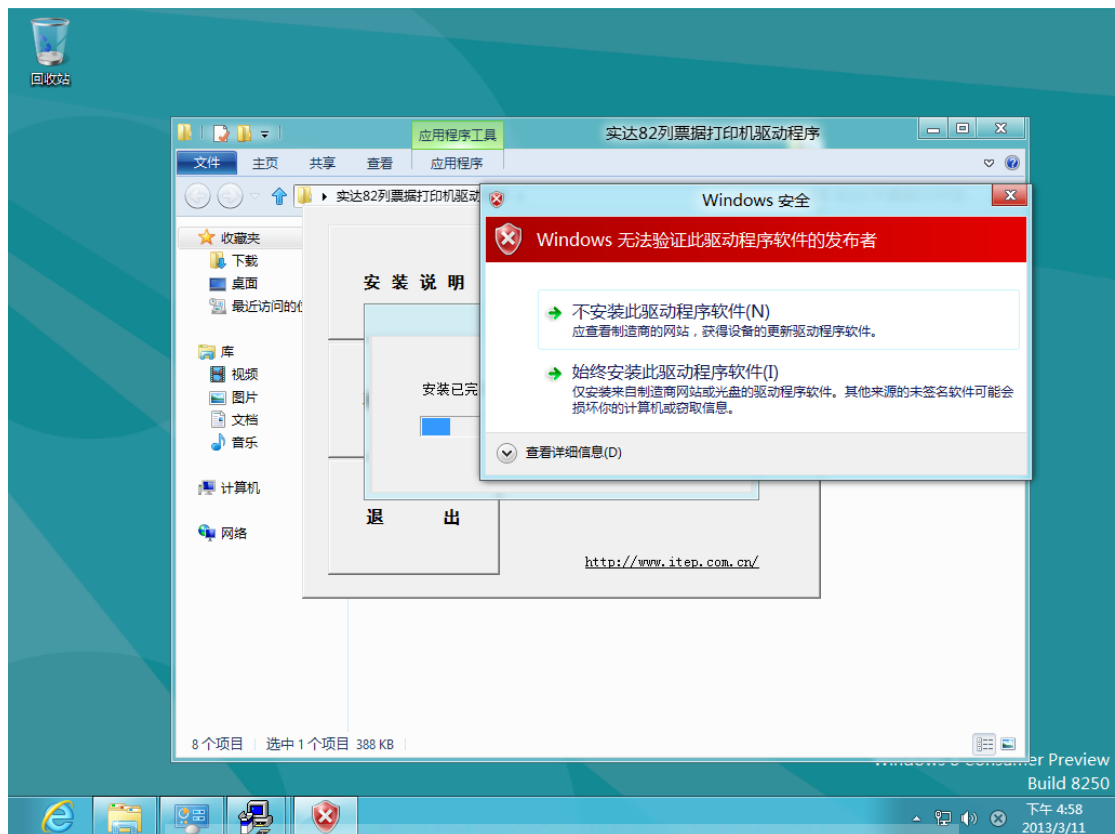




#### 11、再次进入操作系统



#### 12、双击运行驱动安装包中的“Installer.exe”，开始安装打印机驱动，现在可以看到熟悉的Windows 安全对话框



13、选择**始终安装此驱动程序软件**, 安装 Win8( x64)打印机驱动成功!

