

# Red Hat Linux 9.0

## 简易安装指南



诺德软件开发有限公司

中国云南省玉溪市东风中路 30 号

电话/传真 0877-2051600 2051587

## 目 录

硬件要求 .....	3
软件要求 .....	3
系统安装前的设置.....	3
系统的安装.....	4
检测介质 .....	5
欢迎界面 .....	6
选择语言种类.....	7
选择键盘类型.....	8
选择鼠标 .....	9
选择安装类型.....	10
选择分区工具.....	11
根分区 .....	12
/VAR分区 .....	13
交换分区 .....	14
/MAIL分区.....	15
系统装载器设置.....	15
配置网卡 .....	19
主机名的设定.....	20
防火墙设置.....	21
选择语言 .....	22
系统时钟的设置.....	23
系统密码的设定.....	24
用户的添加.....	25
加密设置 .....	26
应用软件包的安装.....	27
制作启动盘.....	29
安装完成 .....	30

## 硬件要求

硬件	最低要求
处理器	Intel® 或兼容机(要求支持光驱引导) 最少Pentium 166 MHz、推荐使用Pentium III以上处理器
硬盘空间	4G以上硬盘
内存	推荐至少使用 128 MB
CD-ROM 驱动器	需要
网卡	推荐使用Intel 百兆或千兆网卡。

## 软件要求

RedHat 9.0 Linux系统安装盘（第一张即可）。

## 系统安装前的设置

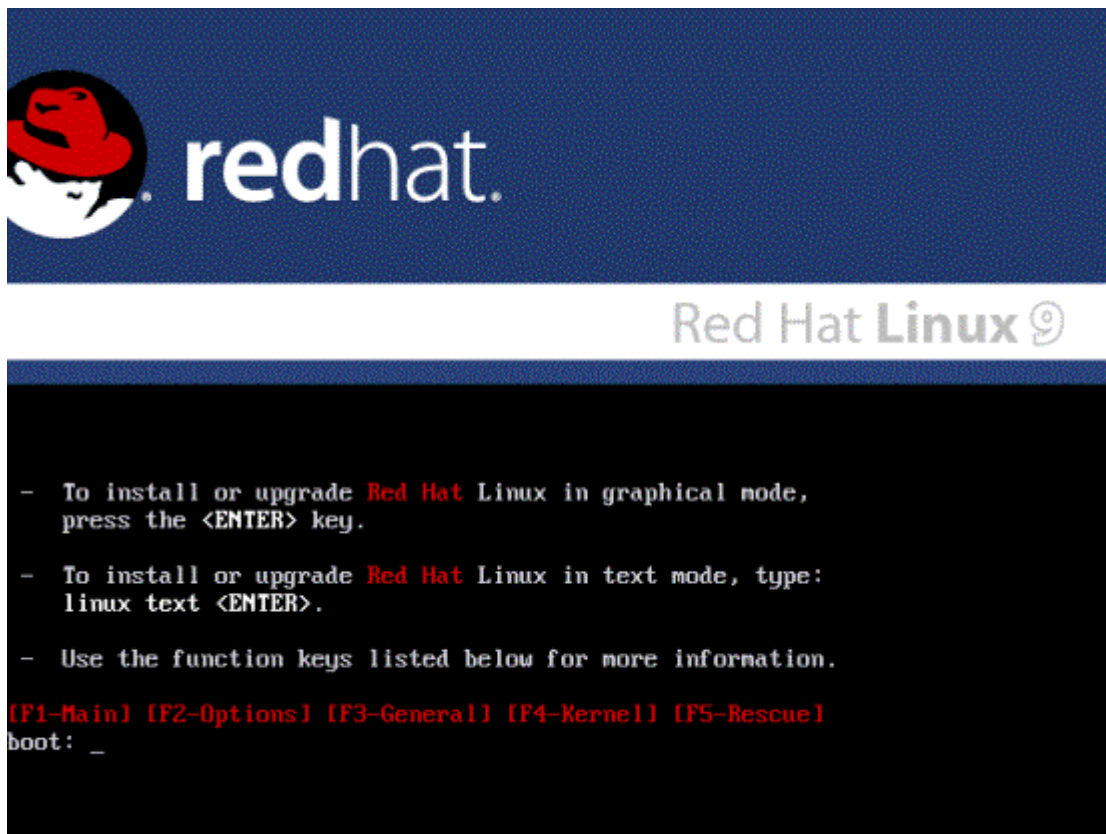
请您将您系统上的BIOS（基本输入输出系统）设置改成光盘启动模式，这部分请参考您系统的BIOS设定说明，如果您使用的是SCSI CD-ROM，还要参考SCSI卡的设定说明。然后请您将Red Hat Linux 9.0的安装光盘放入光驱，重启动系统。系统就会从光盘搜寻引导文件，进行操作系统的安装。

可以从<http://www.nodsoft.com>下载Red Hat Linux 9.0安装光盘。

# 系统的安装

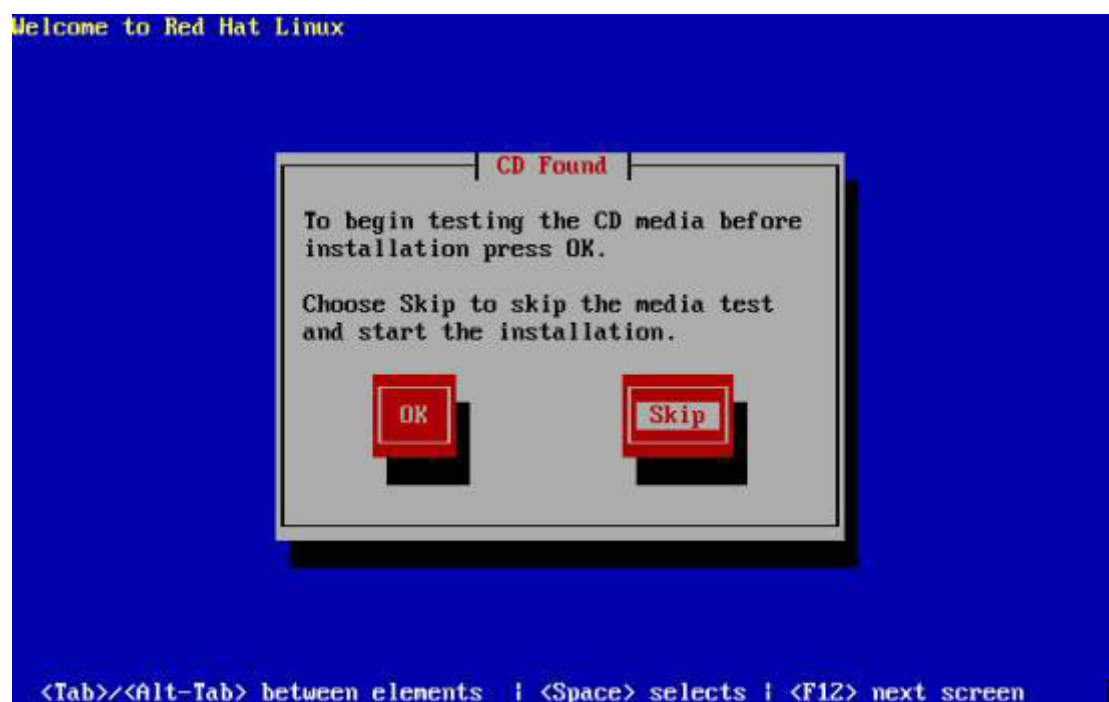
## 选择安装模式

当光驱引导成功，Linux进入安装引导界面，在boot:后键入text并回车后，进入文本安装模式，如图所示：



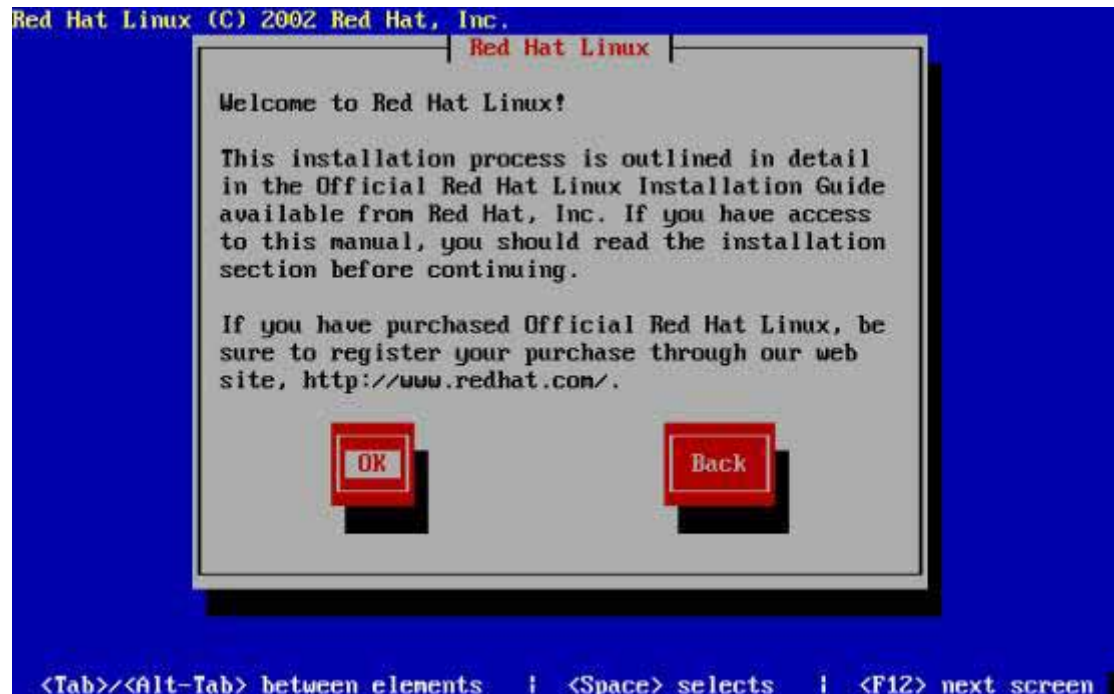
## 检测介质

此处选择是否对光盘介质进行完整性检测，一般可以跳过，选择“Skip”跳过。



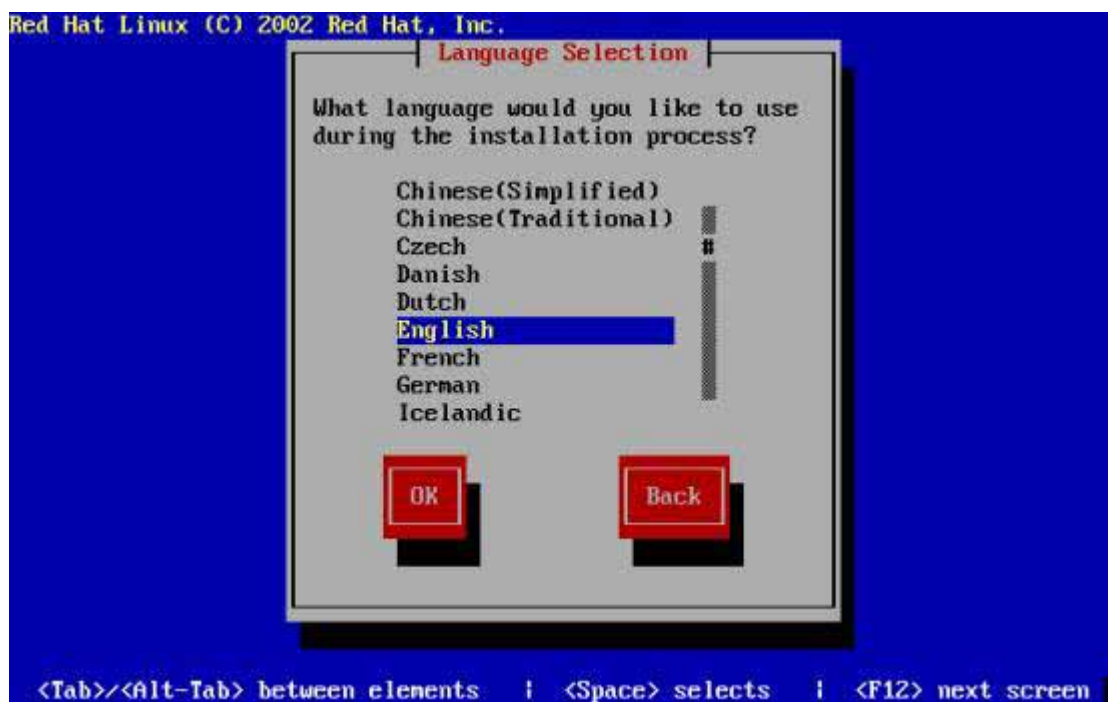
# 欢迎界面

此处显示欢迎界面，选中“OK”继续。



## 选择语言种类

此处请选择系统默认语种—>English(英语)，如果你更熟悉系统提供的其它语种请自行选择，“OK”后进入下一步安装，如图所示：



## 选择键盘类型

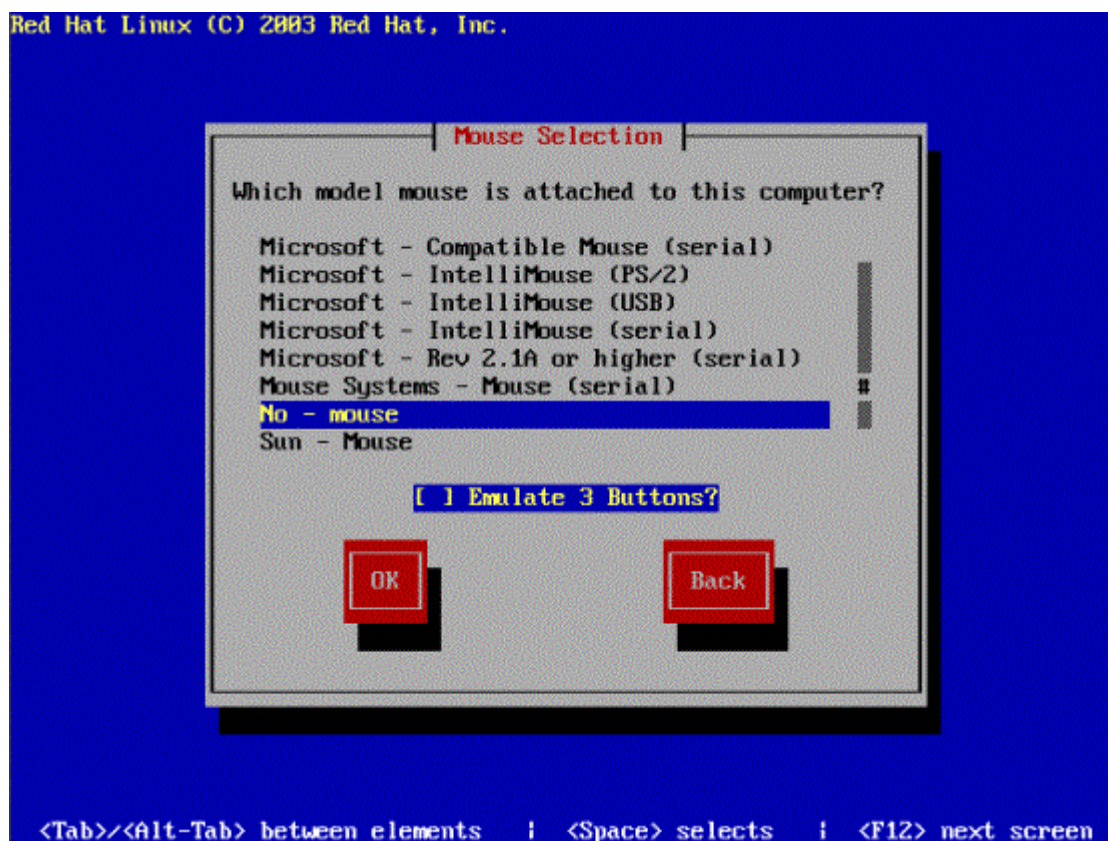
此处请选择默认的us(标准键盘格式)，您也可以通过自己的需要来选择，“OK”后进入下一步安装，如图所示：





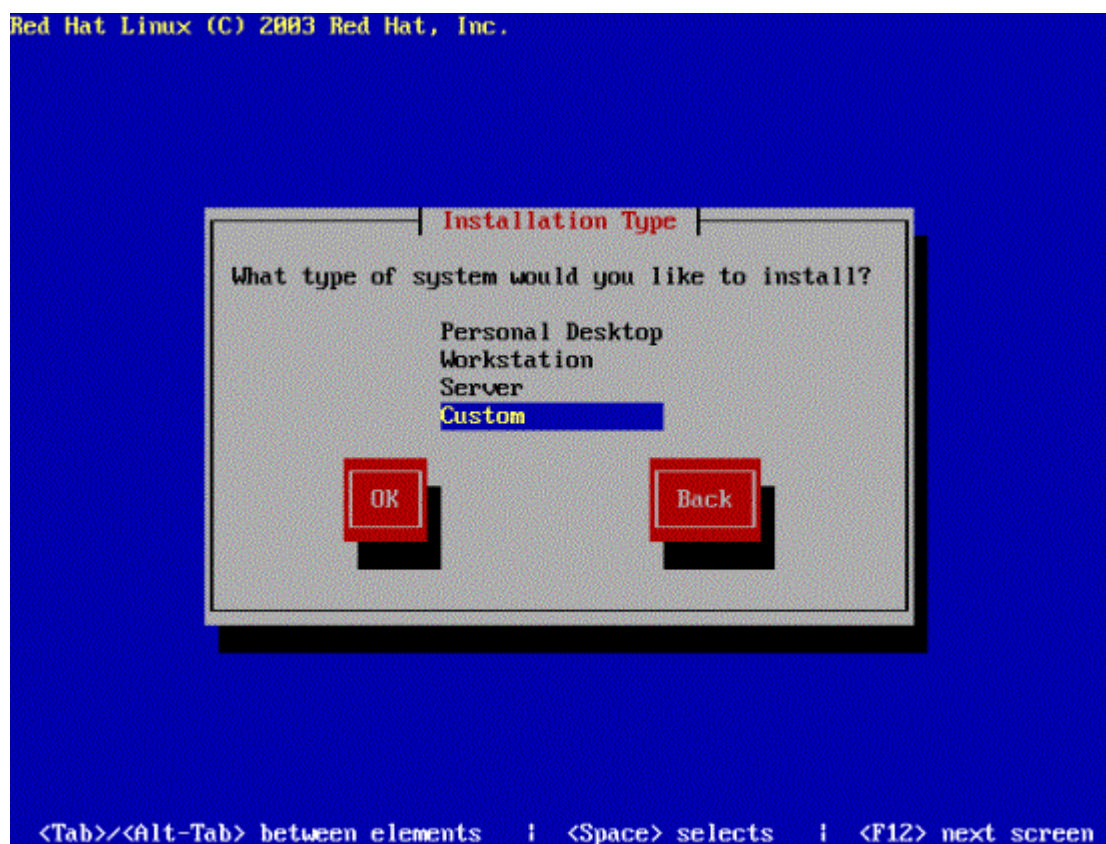
## 选择鼠标

服务器不需鼠标，所以我们选择“ No - mouse ”。然后选择“ OK ”继续。



## 选择安装类型

此处请选择Custom（自定义安装），“OK”后进入下一步安装，如图所示：



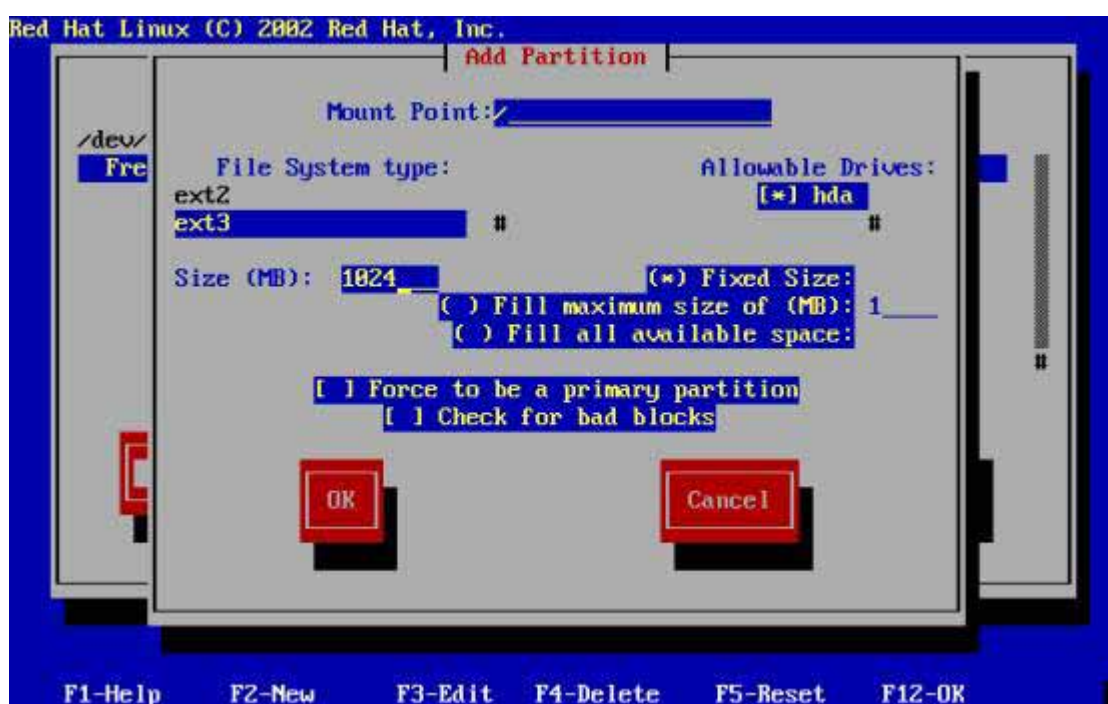
## 选择分区工具

此处请选择Disk Druid对硬盘进行分区，如图所示：



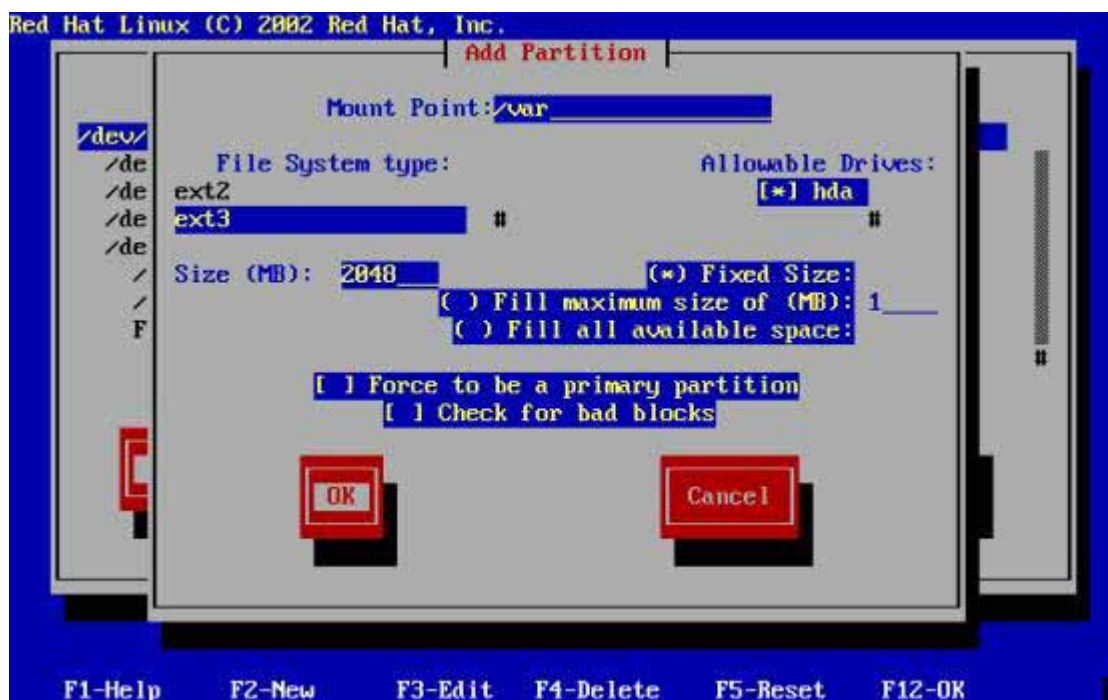
## 根分区

首先选择“New”增加一个分区,在Mount Point处填写“/”表示这个分区为根分区,在Size处填写你给予这个分区分配的空间大小,根分区不需设置太大,一般1G~2G左右即可。在File System Type处选择这个分区的类型,根分区请选择ext3类型,选择“OK”确认此分区,如图所示:



## /var 分区

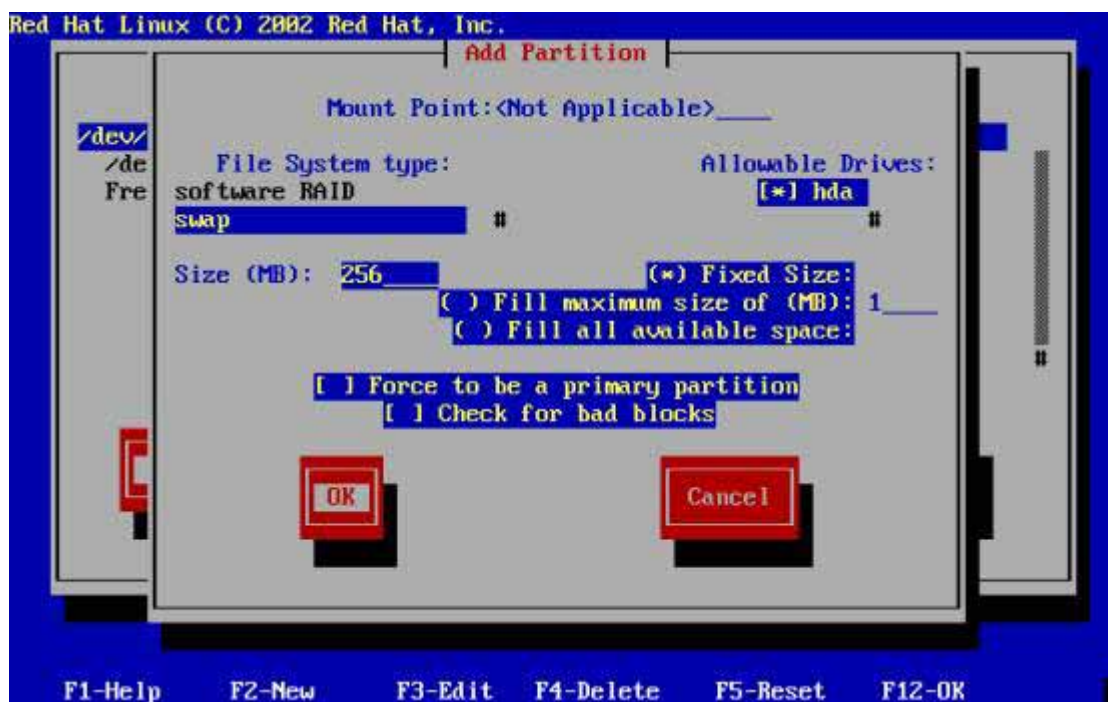
首先选择“ New ”增加一个分区,在Mount Point处填写“ /var ”表示这个分区为var分区，主要用来存储一些经常变化的数据，包括日志文件，所以可以根据日志量设置，一般设置为2G左右。在Size处填写你给予这个分区分配的空间大小。在File System Type处选择这个分区的类型，请选择ext3类型，选择“ OK ”确认此分区，如图所示：





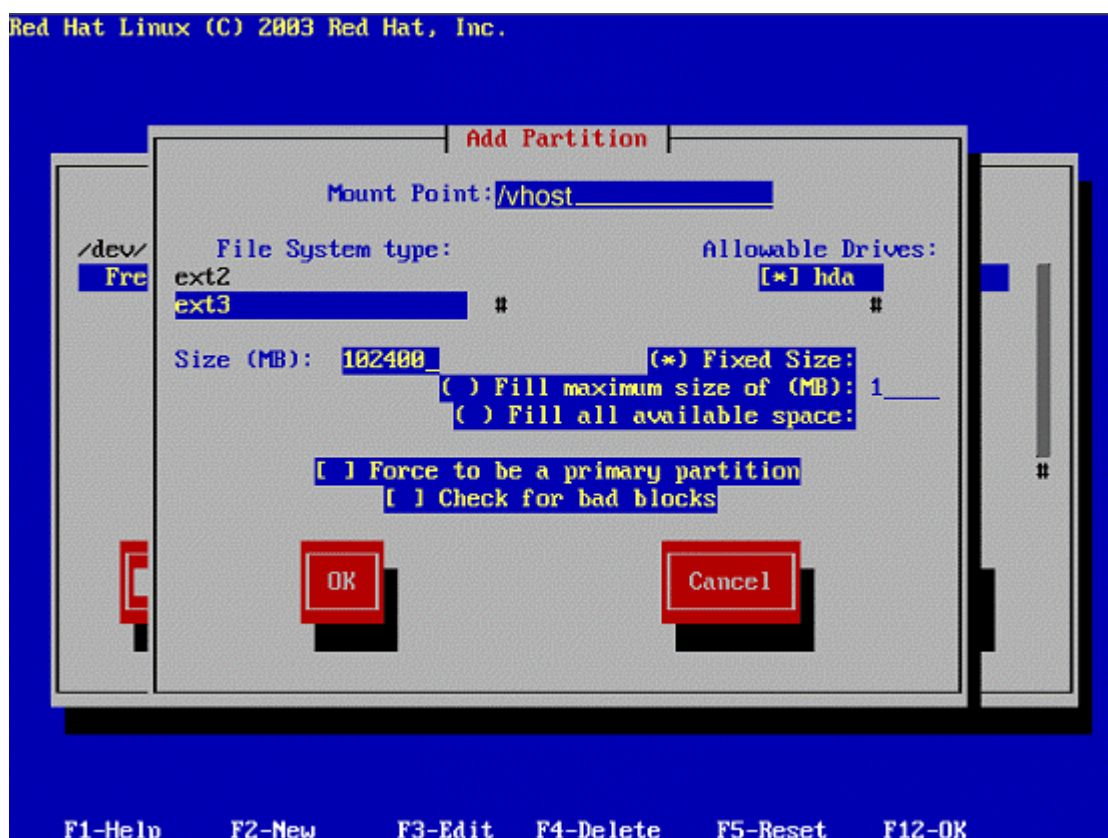
## 交换分区

首先选择New增加一个分区，在Mount Point处不需填写，在Size处填写你给予交换分区分配的空间大小，交换分区大小通常为物理内存的2倍。在File System Type处选择swap表示交换分区，选择OK确认此分区，如图所示：



## /vhost 分区

首先选择New增加一个分区，在Mount Point处填写“/vhost”，在Size处填写你分配的空间大小，该分区主要用来存储整个诺德虚拟主机管理系统，包括用户主页空间、邮局等所有信息，大小请根据实际情况具体指定。在File System Type处选择ext3，选择OK确认此分区，如图所示：

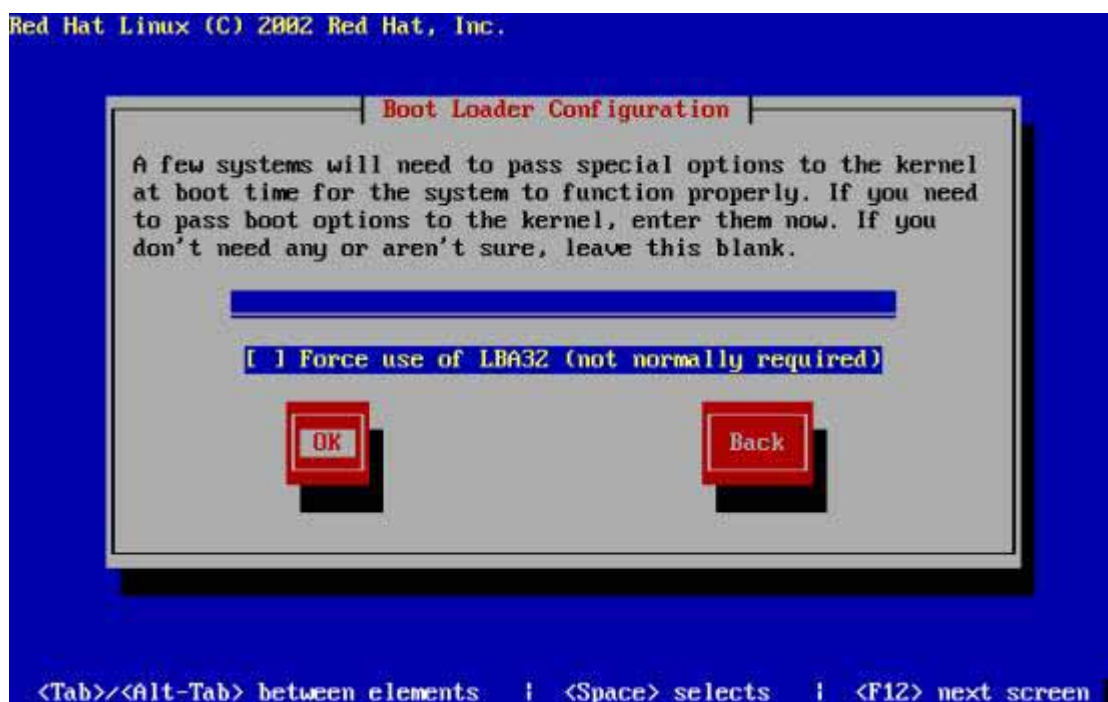


## 系统装载器设置

选择系统装载器（Boot Loader），请选择“Use GRUB Boot Loader”。选择“OK”继续



接着系统会问你是否需要添加一些启动参数，这是为特殊硬件设置的。不管它，选择“OK”继续。



选择“OK”，您将会看到如图所示：

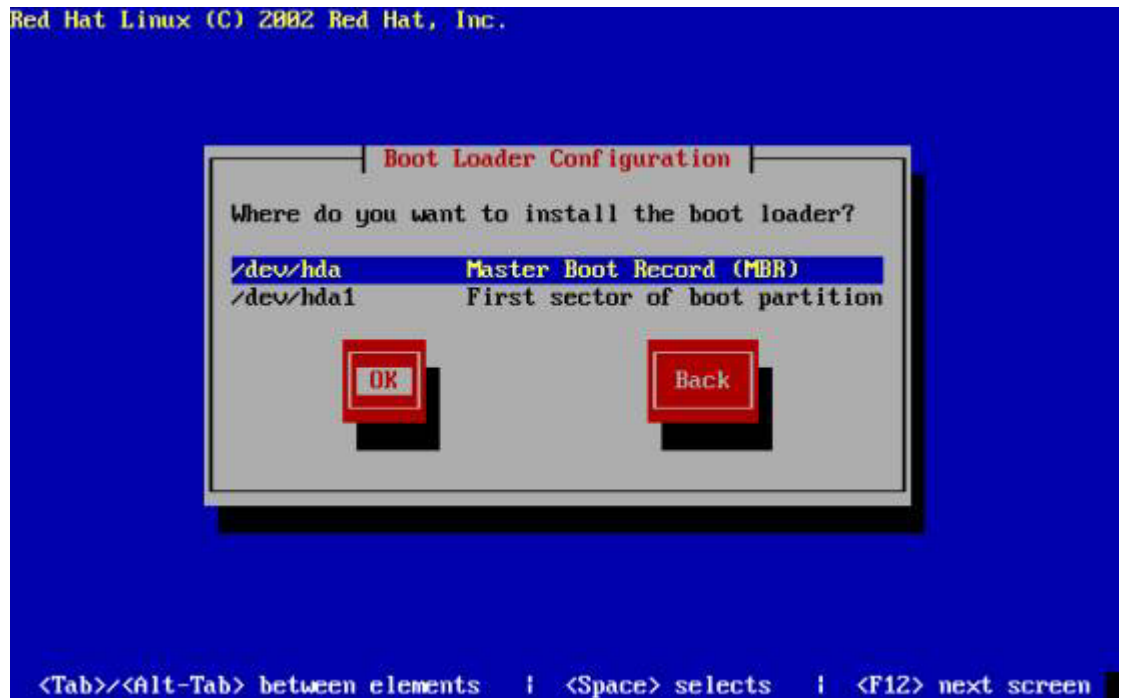




这是让你设置GRUB的密码，可以选择不设置，“OK”继续。出现下图，按“OK”继续。



在下图中按“OK”继续。



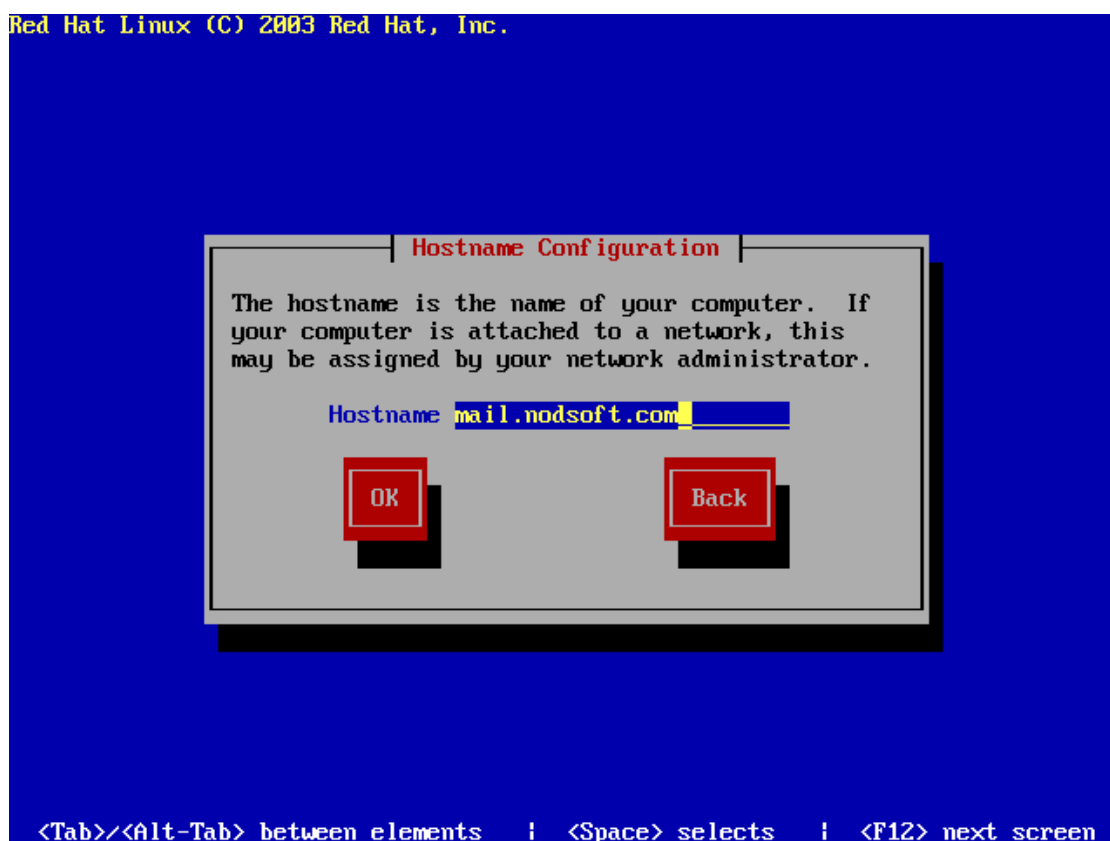
## 配置网卡

此界面用于配置网卡，输入相关信息后按“OK”继续。



## 主机名的设定

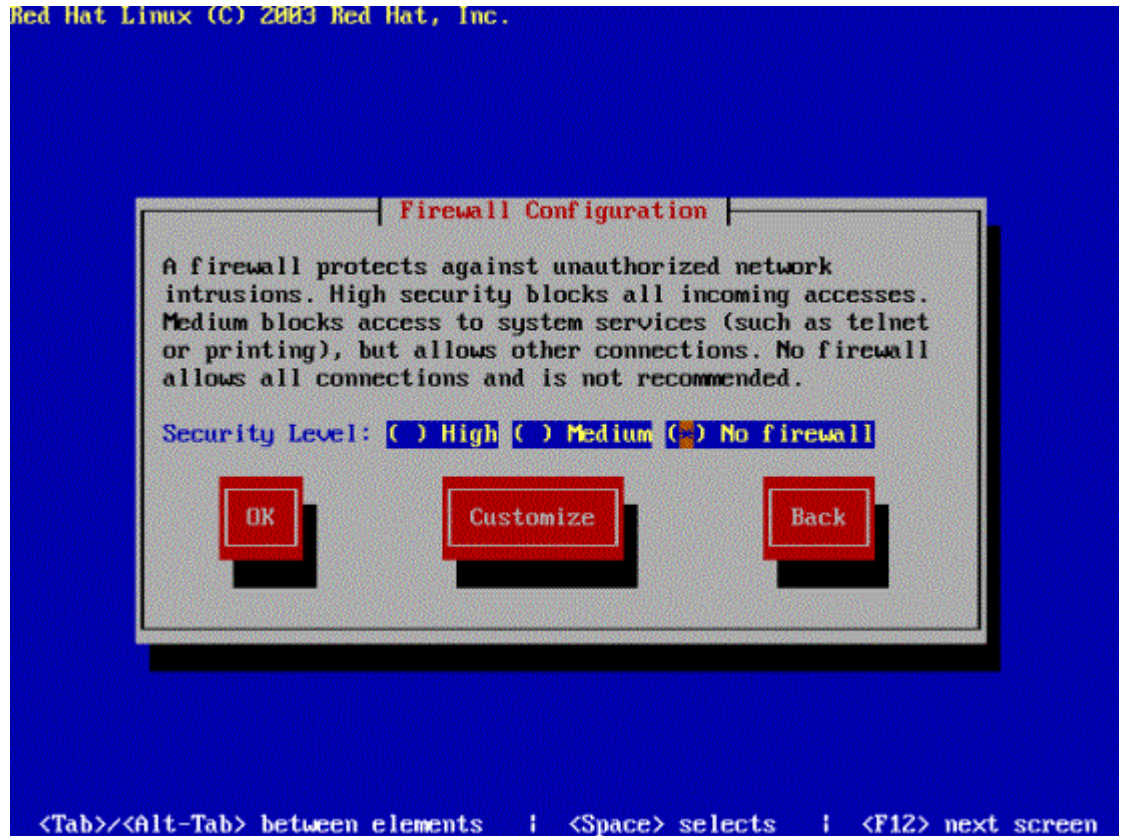
此界面用于设定Linux的主机名，请在Hostname处输入Linux的主机名，如图所示：



主机名设定完毕后，选择“OK”后进入下一步安装。

## 防火墙设置

是否选择防火墙，我们选择“ No firewall ”：



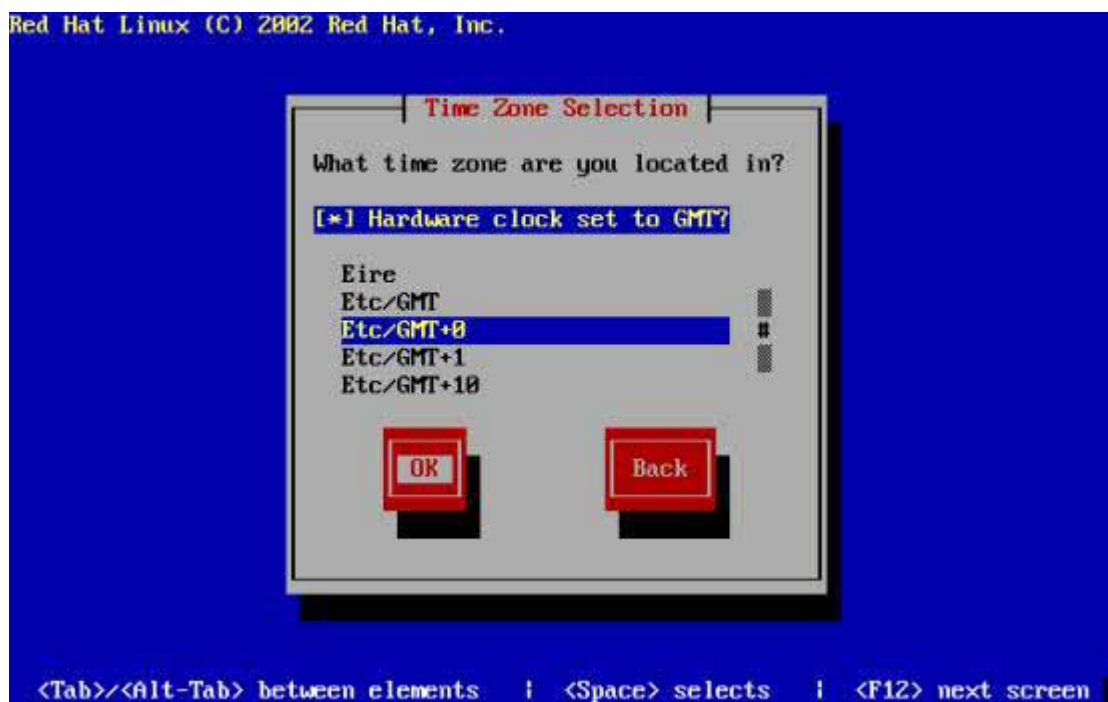
## 选择语言

选择语言，我们保持默认值“English (USA)”不变。



## 系统时钟的设置

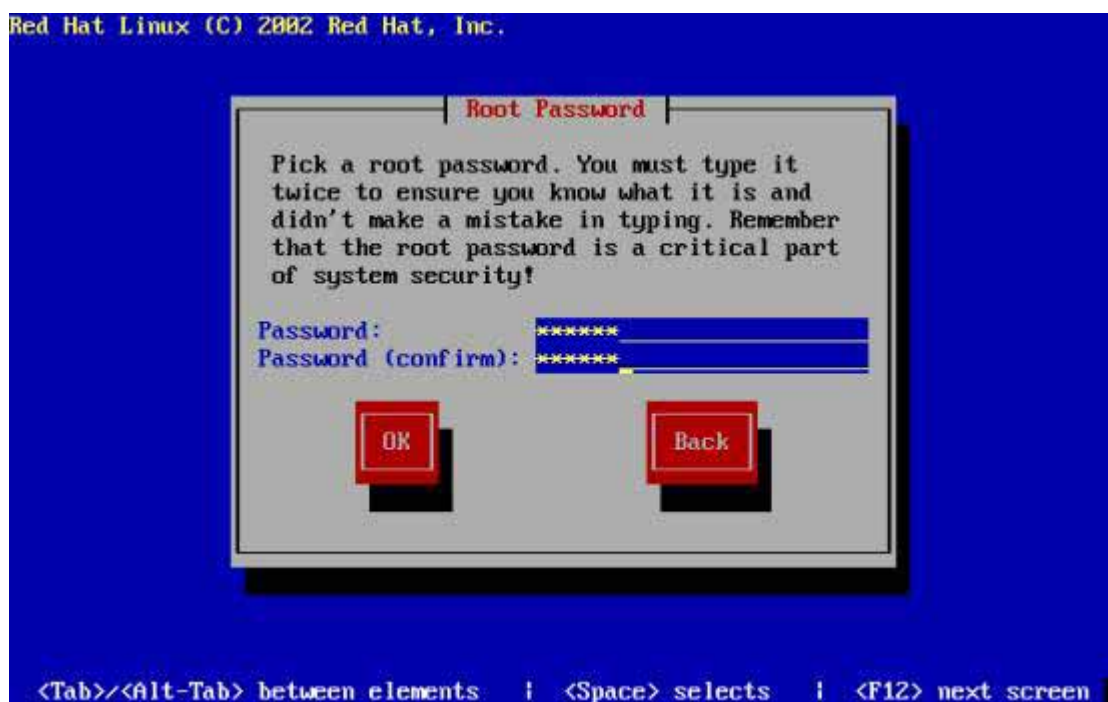
此界面用于对系统时钟进行设置，我们选用Linux系统时钟为格林威治标准时间，如图所示：



先选定 **[\*] Hardware clock set to GMT?** 选项，再选择 **GMT+0**，安装完后，系统会自动校正。如果有问题，也可以再执行date命令进行校正。系统时钟设置完毕后，选择“OK”进入下一步安装。

## 系统密码的设定

此界面用于设定Linux系统管理员(root)的密码，如图所示：



密码设置完毕后，选择“OK”进入下一步安装。



## 用户的添加

此界面用于添加Linux用户，如图所示：

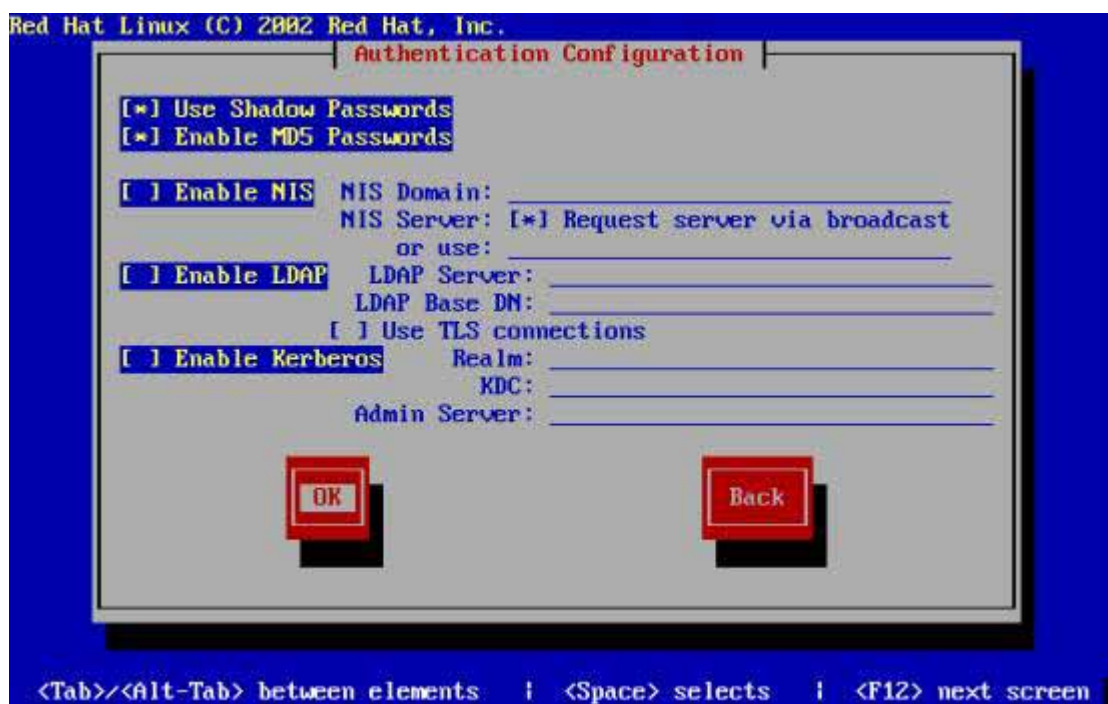


为了系统的安全着想请不要随便添加用户。

选择“OK”进入下一步安装。

## 加密设置

此界面用于设置Linux中的加密选项，如图所示：



我们保持默认值，选择“OK”后进入下一步安装。

## 应用软件包的安装

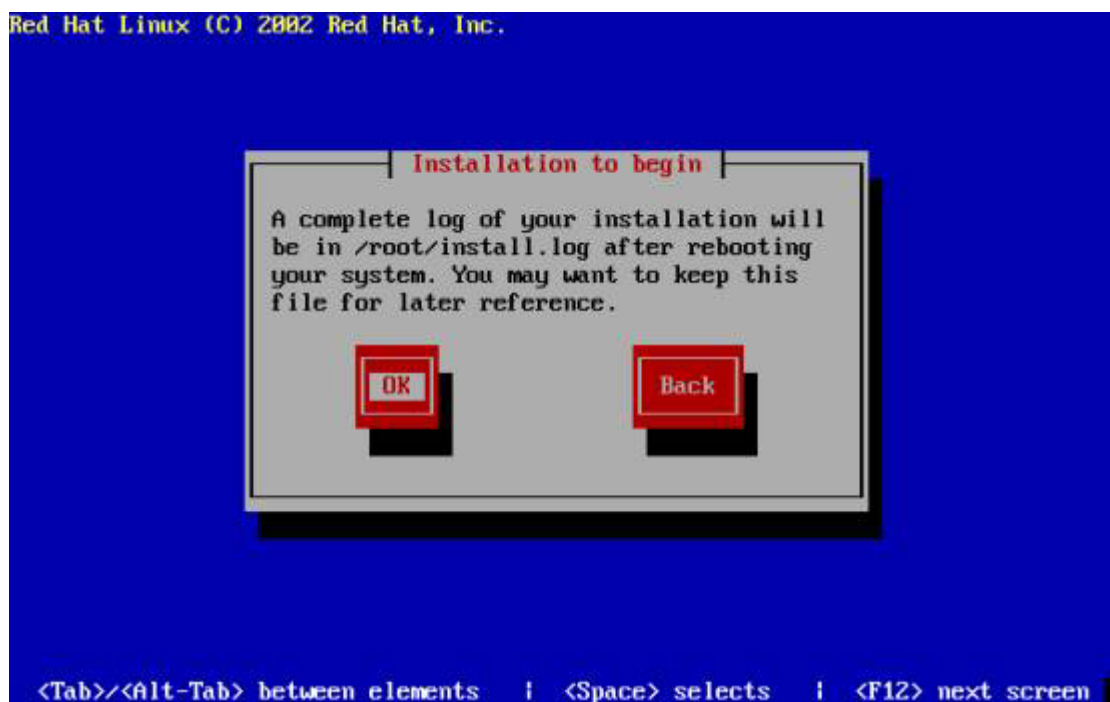
此界面用于选择你所要安装的Linux应用软件包，如图所示：



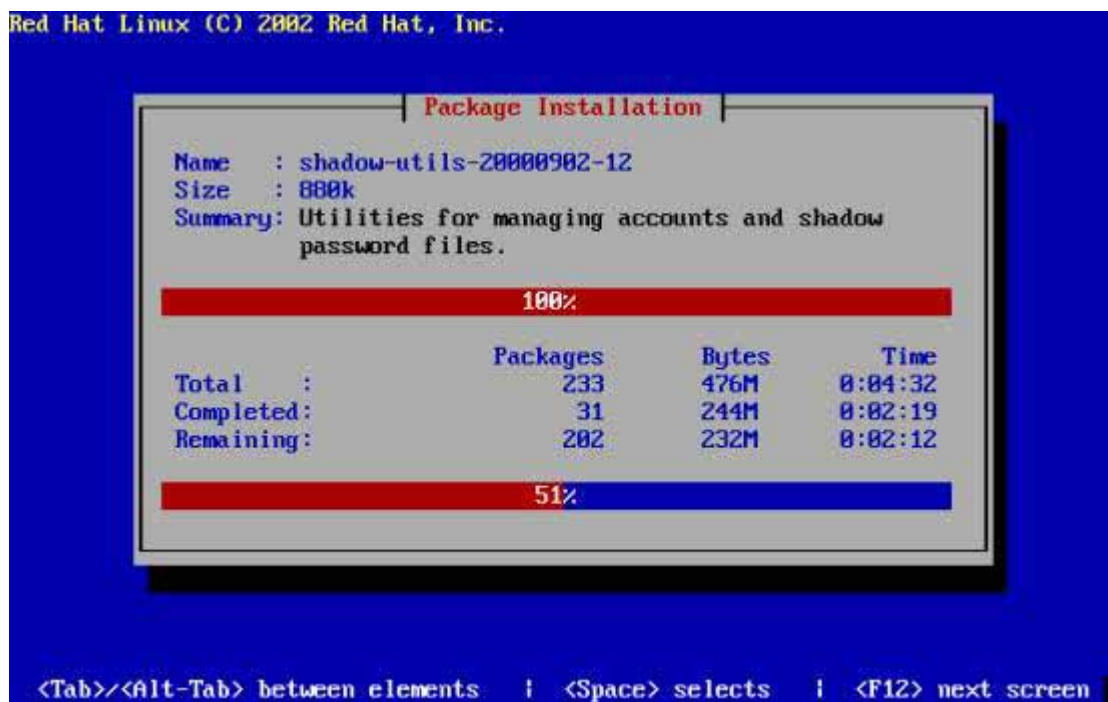
我们不需要安装任何软件包，只要基本的系统文件就可以。

选择“OK”后进入下一步安装。

系统提示您确认是否认可先前的设置，如图所示：

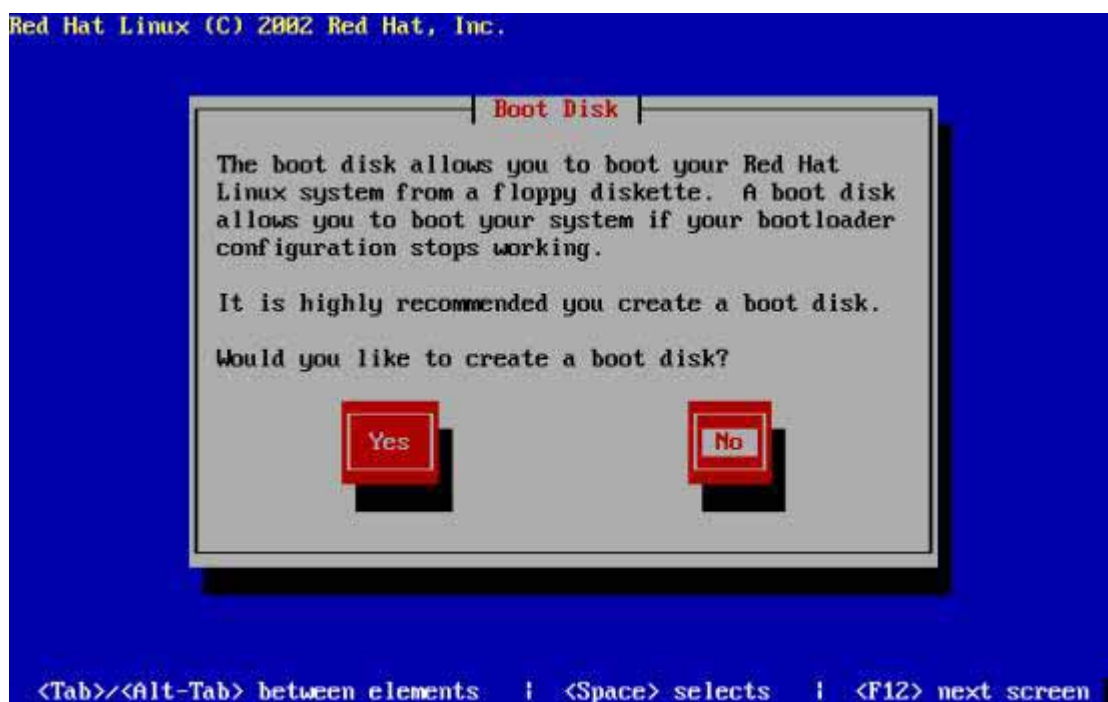


如无误选择“OK”后系统开始格式化硬盘并安装系统程序和应用软件包，如图：



## 制作启动盘

此界面用于制作Linux的启动软盘，如图所示



如您需要制作Linux启动软盘，请选择“ Yes”，否则就选择“ No”。

## 安装完成

此界面提示您已经全部完成Linux系统的安装，请取出Linux的安装光盘，选择“OK”后，系统会自动重新启动计算机，如图所示：

