

山东省通用图集

山东省基本建设委员会批准

住宅建筑配件图集

LJZ

山东省建筑标准设计
协作组办公室出版

山东省建筑设计院主编

一九八三年印

再版说明

本图集是为适应 1978 年山东省住宅通用图及住宅重复使用图的需要,在我室 1975 年出版的山东省住宅通用图《住宅建筑配件图集》(LJZ)的基础上,经修改、补充后的再版。

主要修改、补充部分为:

1. 补充了 A、B 型预制梁板式楼梯配件。
2. 补充了宽 1200mm 的阳台。
3. 对门、窗、烟囱、通风洞的修改。
4. 补充了部分单元门壁橱。
5. 补充了部分厨房配件。
6. 根据邮电部的通知精神,补充了信报箱。

本图集对 1975 年和 1978 年两套山东省住宅通用图及 1978 年山东省住宅重复使用图,均同样适用。

住宅建筑配件图集 LJZ

编制单位负责人
室 负责人
技术审定人
设计负责人

王元
张树青
李海霞
冯明理

LJZ1 楼梯

序号	图 纸 名 称	页次
1	甲型楼梯平面	1
2	甲型楼梯剖面图	2
3	乙型楼梯平面	3
4	乙型楼梯剖面图	4
5	丙型楼梯平面	5
6	丙型楼梯剖面图	6
7	丁型楼梯平面	7
8	丁型楼梯剖面图	8
9	戊型楼梯平面	9
10	戊型楼梯剖面图	10
11	A、B型楼梯平面	11
12	A型楼梯剖面图	12
13	B型楼梯剖面图	13
14	楼梯扶手详图	14
15	楼梯A扶手详图	15
16	楼梯B扶手详图	16
17	预制混凝土花格详图	17
18	预制混凝土花格详图	18
19	预制混凝土花格详图	19

LJZ2 阳台、栏杆

序号	图 纸 名 称	页次
1	阳台平面分类图	1
2	阳台平面分类图	2
3	外廊栏杆、一层阳台详图	3
4	阳台详图(一)	4
5	阳台、外廊栏杆详图	5
6	阳台详图(二)	6
7	阳台详图(三)	7
8	阳台详图(三)	8
9	阳台详图(四)	9
10	阳台详图(四)	10
11	阳台详图(五)	11
12	阳台详图(五)	12
13	阳台详图(六)	13
14	阳台雨板详图	14
15	阳台雨板详图	15
16	阳台晒衣架详图、三角形晒衣架	16

LJZ3 烟囱、通风洞

序号	图 纸 名 称	页次
1	预制混凝土烟囱、通风洞设计说明	1
2	通风洞、烟囱、预制砌块数量表	2
3	烟囱竖向布置图	3
4	烟囱竖向布置图	4
5	烟囱安装节尺	5
6	通风洞竖向布置图	6
7	通风洞竖向布置图	7
8	通风洞安装节尺	8
9	烟囱、通风洞详图	9
10	烟囱砌块详图	10
11	烟囱安装详图	11
12	通风洞砌块详图	12
13	通风洞压顶板、排烟、出灰口详图	13
14	六层烟囱竖向布置图	14

LJZ 4 木门、木窗

序号	图 表 名 称	页次
1	流冲及五金表	i
2	玻璃胶板门立面图	2
3	门连窗立面图	3
4	玻璃胶板门节史详图	4
5	玻璃胶板门节史详图	5
6	门连窗节史详图	6
7	门连窗节史详图	7
8	木窗立面图	8
9	木窗立面图	9
10	木制铝窗立面图	10
11	平开窗节史详图	11
12	铝合金节史详图	12
13	C5(C9)外开窗补充详图	13

LJZ 5 墙身、屋百

序号	图 纸 名 称	页次
1	窗台、窗套、百窗水、窗套水	1
2	水斗、水笼管、洋图	2
3	钢筋、泥土、挑筋	3
4	屋面入孔	4
5	台阶	5

LJZ6 壁橱、吊柜

1	壁橱洋图	1
2	壁橱洋图	2
3	壁橱洋图	3
4	壁橱洋图	4
5	吊柜大样	5
6	壁橱 (一)	6
7	壁橱 (二)	7
8	壁橱 (三)	8
9	壁橱 (四)	9
10	厨房木搁板、炊具挂架洋图	10
11	木碗架	11

LJZ 7 垃圾道

序号	图 纸 名 称	页 数
1	A型拉板管道详图	1
2	A型拉板管道详图	2
3	B型拉板管道详图	3
4	B型拉板管道详图	4
5	B型拉板管道详图	5

LJZ 8 其他

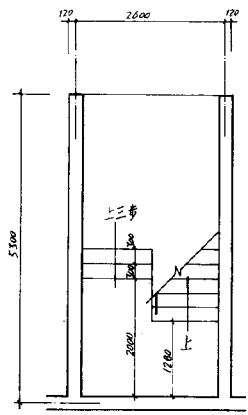
1	厨房地面做法详图	1
2	厨房水池(详)	2
3	厨房水池详图(乙)	3
4	厨房窗外橱柜	4
5	衣柜箱(1)型	5
6	衣柜箱(2)(3)型	6
7	衣柜箱详图	7
8	衣柜箱安装示意图	8
9	窗帘架详图	9

LJZ6 壁橱、吊柜

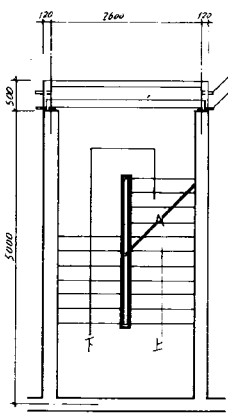
LJZ 8 其他

1	壁櫥洋圖	1	1	廁所地面做法洋圖	1
2	壁櫥洋圖	2	2	廚房水泔(甲)	2
3	壁龕洋圖	3	3	廚房水泔洋圖(乙)	3
4	壁龕洋圖	4	4	廚房窗外櫥板	4
5	吊柜大样	5	5	伏板箱(1)型	5
6	壁櫥(一)	6	6	伏板箱(2)(3)型	6
7	壁櫥(二)	7	7	伏板箱洋圖	7
8	壁櫥(三)	8	8	伏板箱安裝示意	8
9	壁櫥(四)	9	9	窗節架洋圖	9
10	廚房木櫥板、炊具掛架洋圖	10			
11	木鏡架	11			

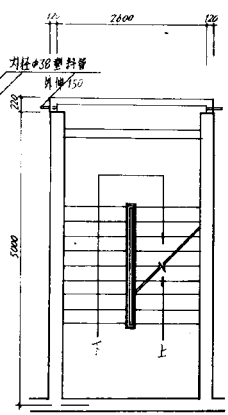
图	号	名
图	号	名
图	号	名



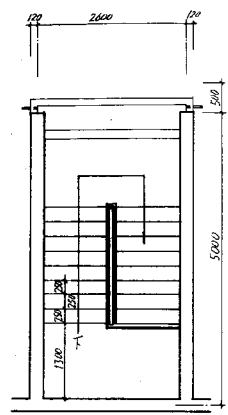
底层平面



二层平面



标准层平面



顶层平面

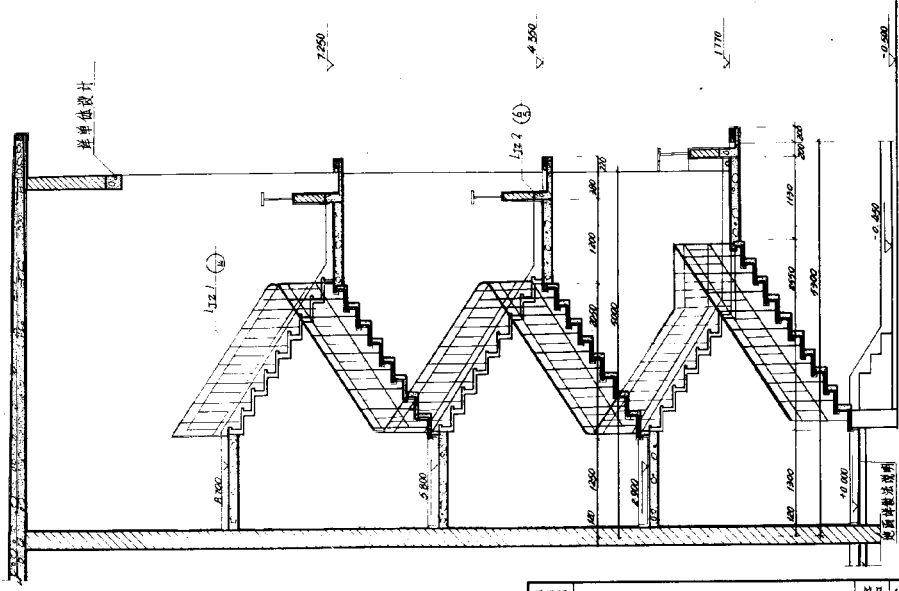
甲型楼梯平面 1:50

通用图
1975

甲型楼梯平面

编号	L
页	

图 号

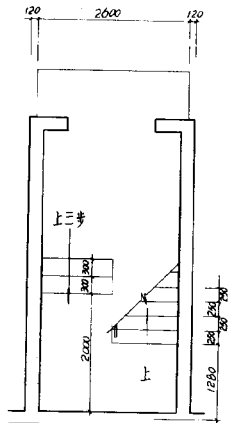


甲型楼梯剖面图

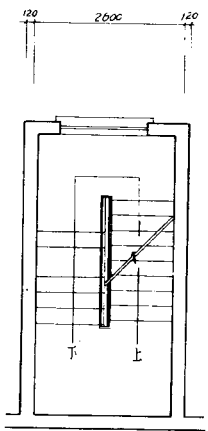
5

通用图 1975	甲型楼梯剖面图	编号 L12.1 页 2
-------------	---------	-----------------

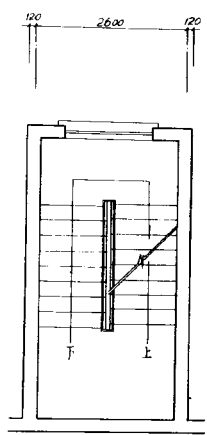
设计
 审核
 校核
 制图
 日期
 比例



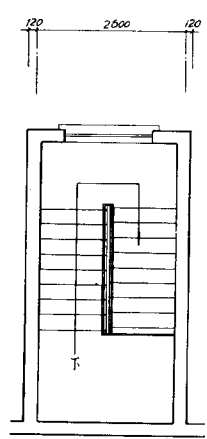
底层平面



二层平面



标准层平面



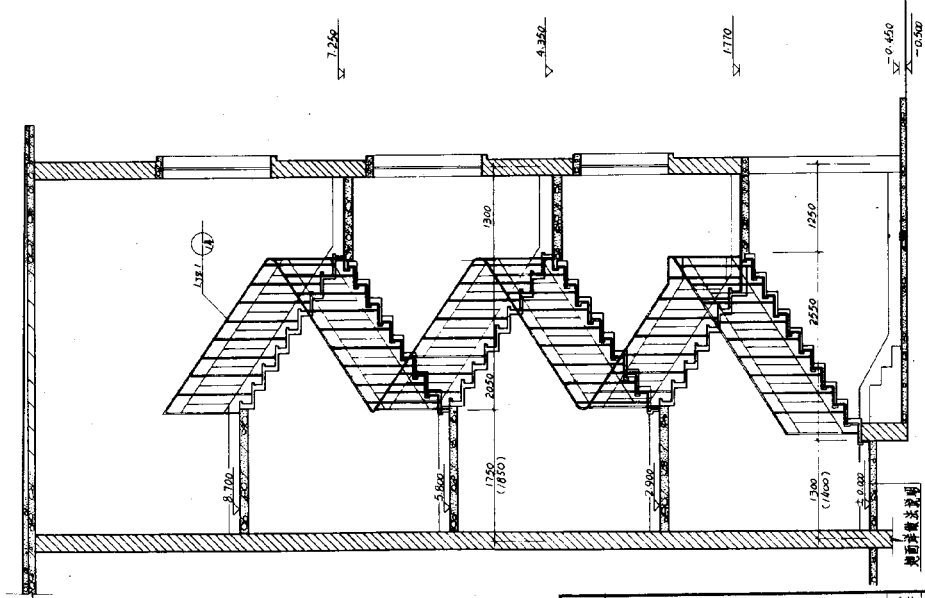
顶层平面

乙型楼梯平面

通用图
 1975

乙型楼梯平面

编号
 页

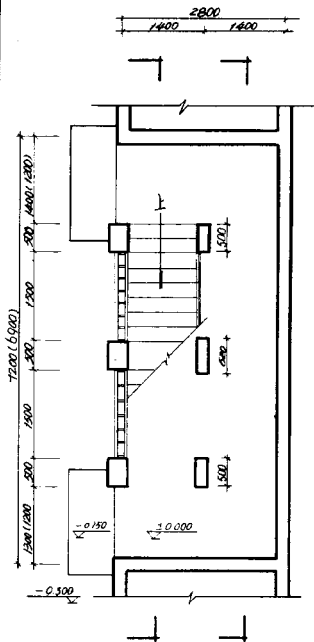


通用图 1975	乙型楼梯剖面图	编号 LJZ1	页 4
-------------	---------	------------	--------

乙型楼梯剖面图 1:40

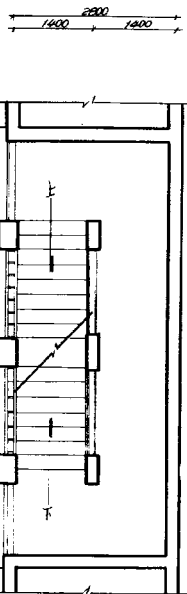
注: 扶手杆尺寸见图集75-10图四。

设计	审核	制图
王光亚	王光亚	王光亚

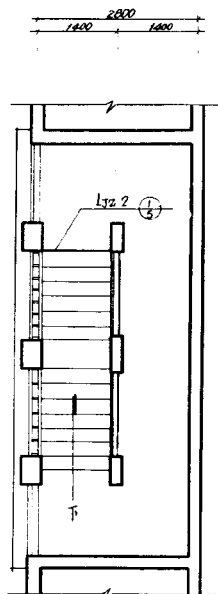


底层平面

丙型楼梯平面 1:50



标准层平面



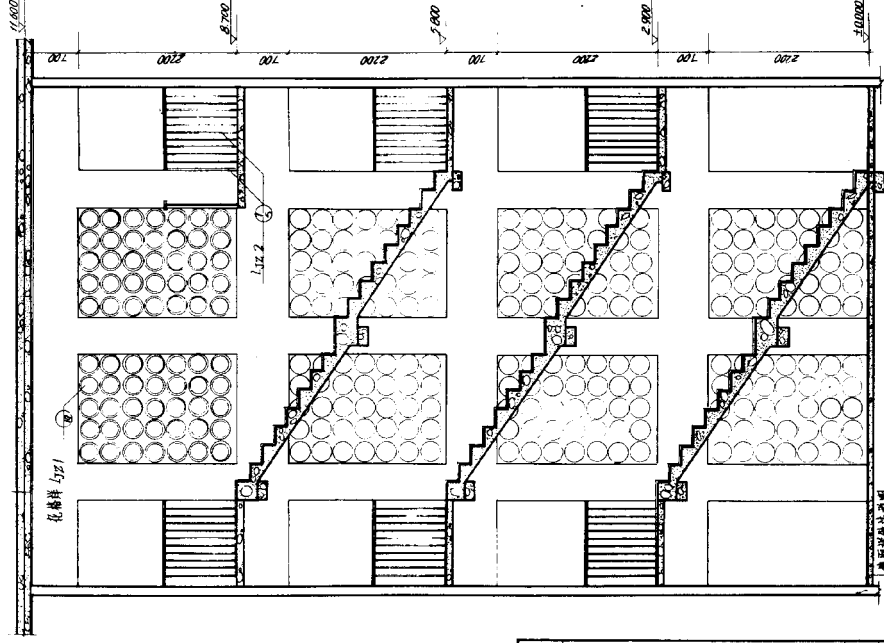
顶层平面

通用图	编号	472 / 1
1975	页	5

丙型楼梯平面

设计	审核	制图	会签
王 明	李 明	王 明	王 明

内型楼梯剖面图



内型楼梯剖面图 1/40

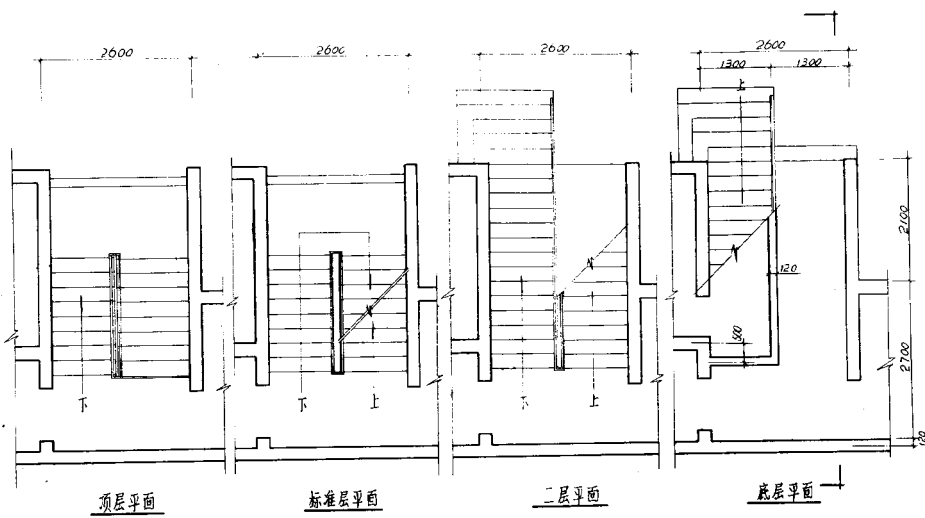
内型楼梯剖面图

海用图
1975

内型楼梯剖面图

编号 1257
页 6

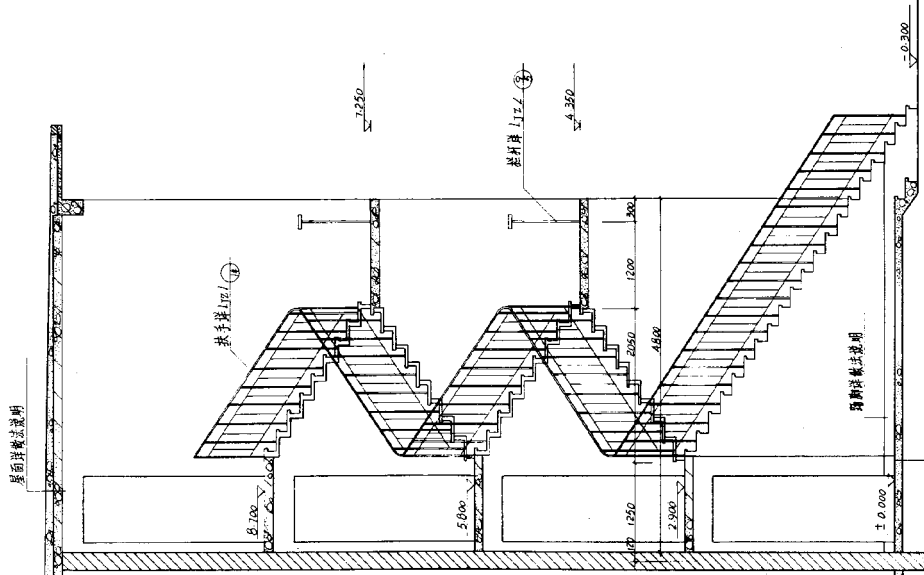
设计
 审核
 制图
 李国华



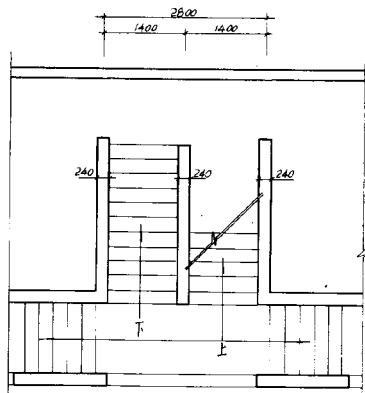
丁型楼梯平面 1:50

制图 1975	丁型楼梯平面	编号 LJ21
		页 7

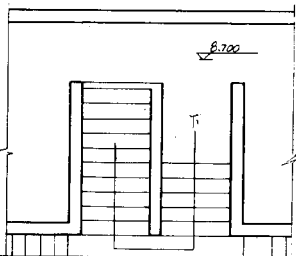
丁型楼梯剖面图
 1975
 李国华



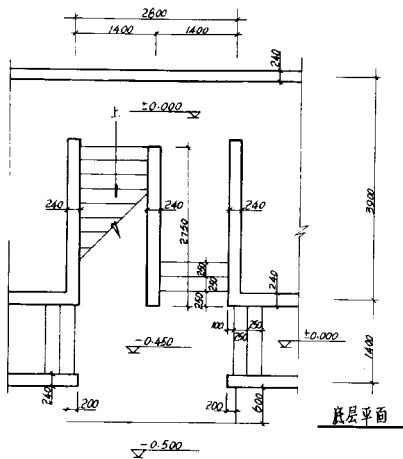
丁型楼梯剖面图 1:40



二层平面



顶层平面



底层平面

戊型楼梯平面 1:50

通用图

1975

戊型楼梯平面

编号 472 /

页 9

星面詳做法說明



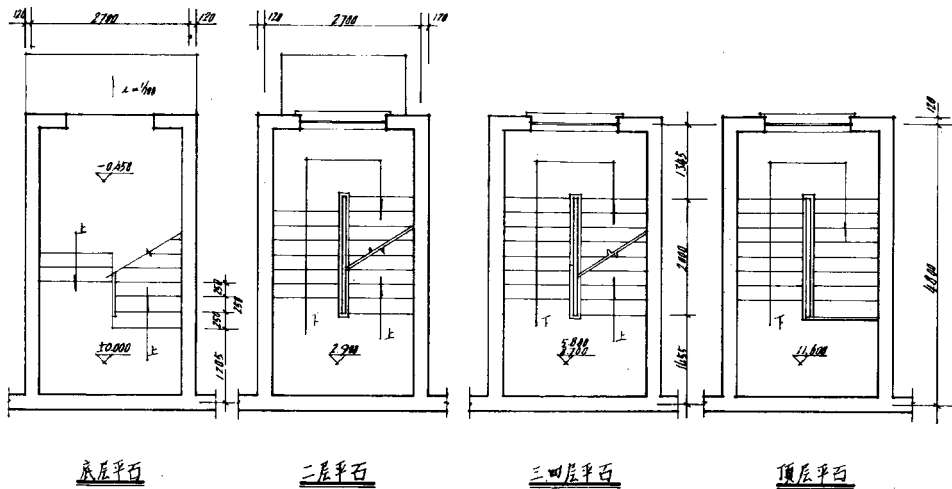
1:40

通用圖
1975

戊型楼梯剖面图

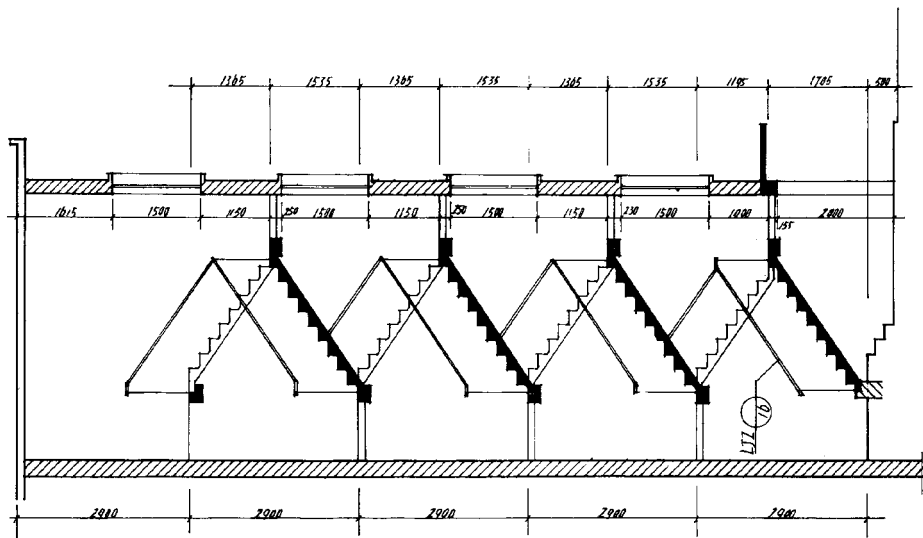
编号	LJ21
页	10

比例	1:100
图名	楼梯平面图
图号	楼梯图
日期	1973
设计	1973
审核	1973
制图	1973



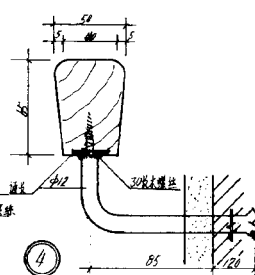
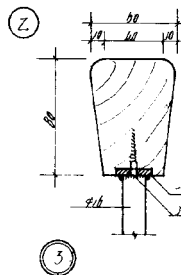
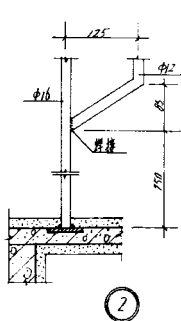
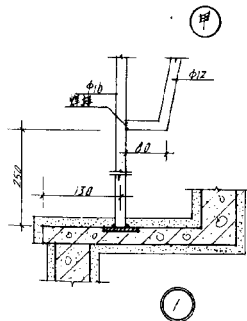
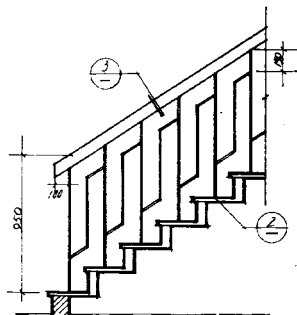
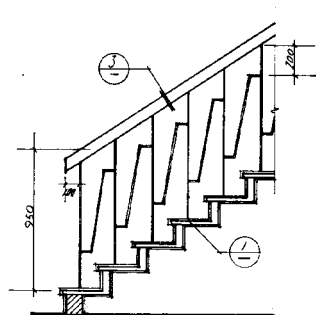
说明	1973	A.B 型楼梯平石	编号	LJZ 1
页	11		页	11

工程名称	综合楼
设计单位	设计院
设计人	张
审核人	李
日期	1978

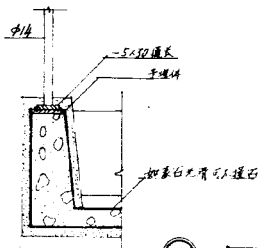
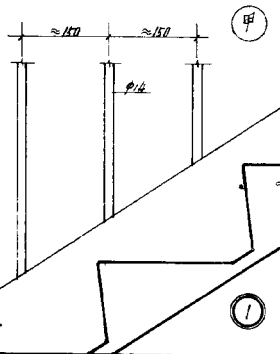
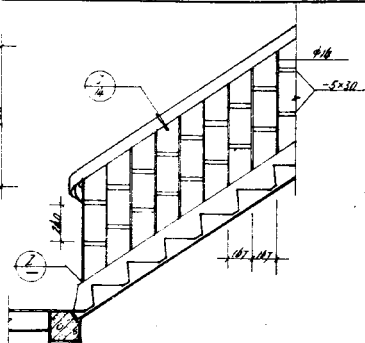
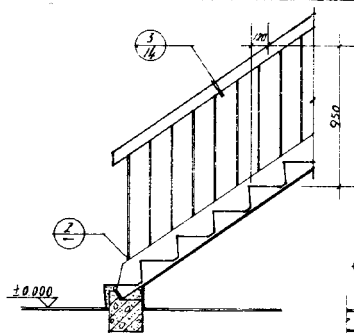


注:外埠窗洞高度采用1200及1500两种。

通用图 1978	B型楼梯剖面图	编号	17Z 1
		页	13

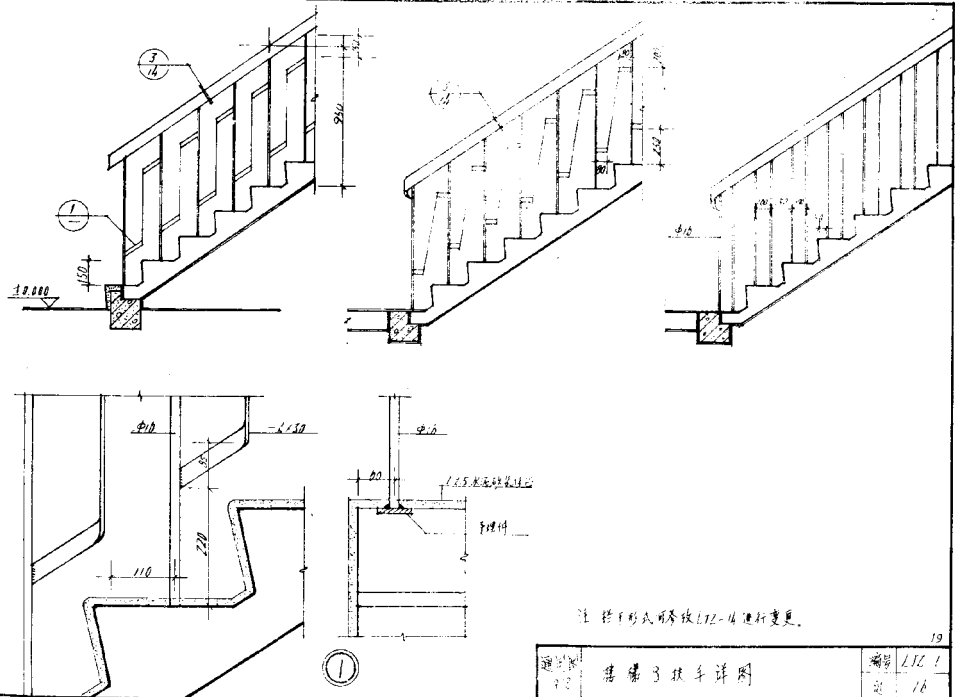


通用图 1978	楼梯扶手详图	编号 LJZ 1	17
		页 14	



注: 栏杆形式可参照LJZ-14进行变更。

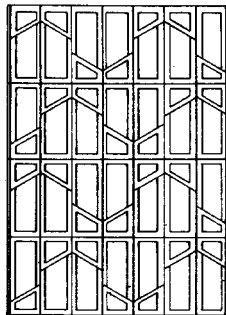
图号	111
比例	1:1
材料	Q235
数量	1
备注	



注：栏杆形式可参照L12-14进行变更。

图号	111
比例	1:1
材料	Q235
数量	1
备注	售楼部扶手详图

设计	李国华
校对	李国华
审核	李国华



立面图 1:20

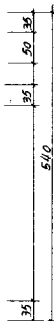
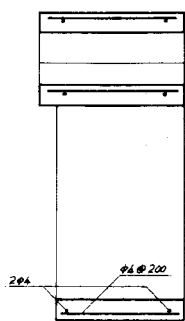
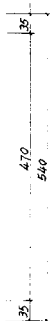
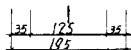
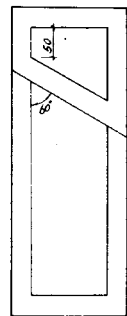
注: 1. 花格用 200 号细石混凝土制作。

2. 侧光镶嵌, 不另装饰。

3. 50 号细砂浆砌筑。



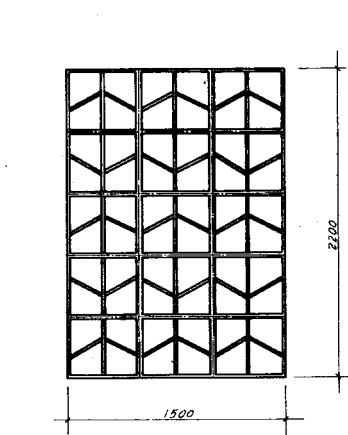
平面图 1:20



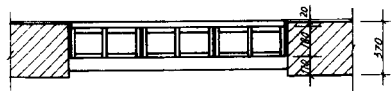
通用图
1975

预制混凝土花格样图

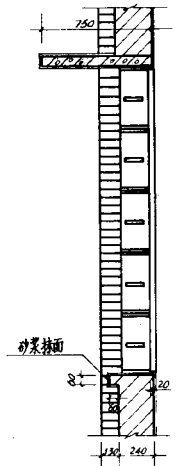
编号 LJ21
页 17



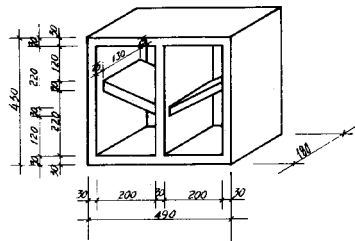
立面图 1:20



平面图 1:20

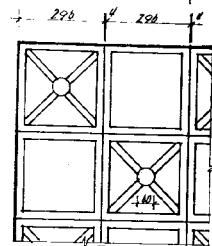
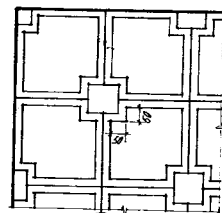
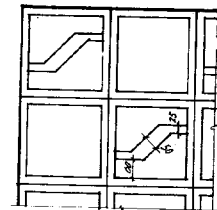
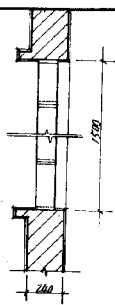
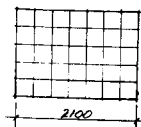
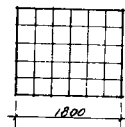
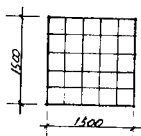


剖面图 1:20

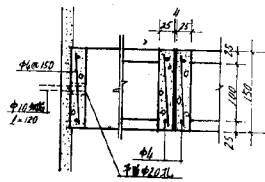
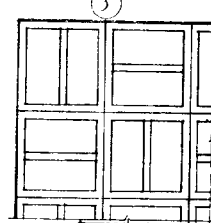
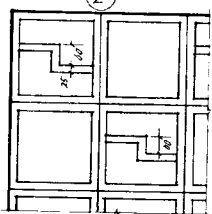
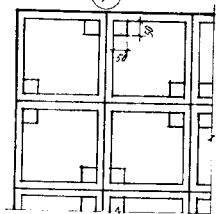


花格砌块 1:10

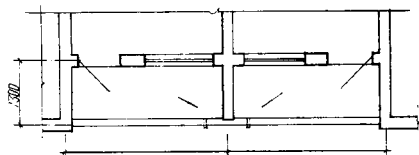
- 注: 1. 花格用200号细石混凝土制。
刨光模板, 不另粉饰。
2. 50号细砂浆砌筑。
3. 配筋详LJ21-17。



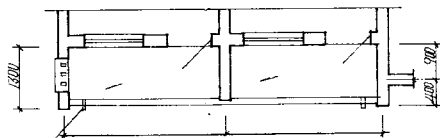
说明：予制花格用1:3水泥砂浆制做，模板刨光，外刷白水泥浆或其他色浆。



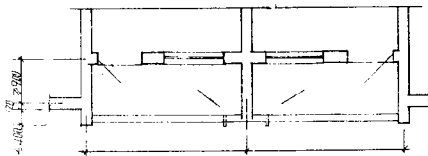
予制混凝土花格详图



① 阳台平面



② 阳台平面



③ 阳台平面

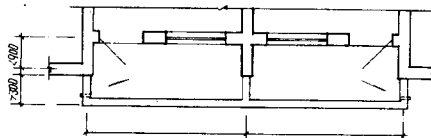
说明。

1. 阳台类型分为挑阳台、凹阳台、反半凹半挑阳台三种。有独立阳台及附连阳台。
2. 由于建筑平面的变化除阳台深度定为1100及1200两种外其宽度以及平面布置形式均以具体建筑图为准。
3. 为了使住宅通用图在外形上有较多变化因此采用了多种栏杆形式，由设计单位、建设单位根据情况选用。
4. 阳台的立面装饰可根据建筑决定，对重要公共建筑做法说明选用饰面材料，也可按当地做法采用其它饰面。
5. 外廊做法参见图③，其栏杆形式也可参考其它阳台栏杆选用。

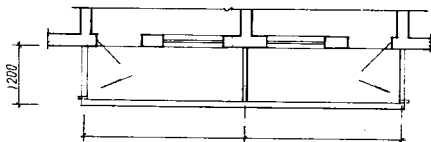
通用图
1978

阳台平面分类图

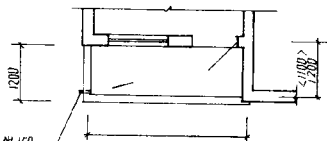
类别 LJ22
页 1



④ 阳台平面

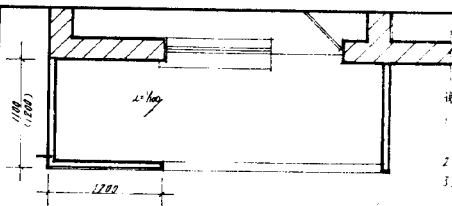


⑤ 阳台平面



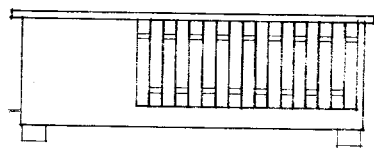
中32塑料管下水口外伸150

⑥ 阳台平面



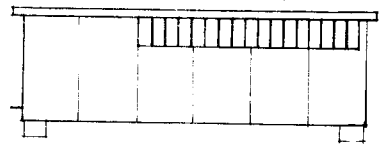
平 面

71



立 面 ①

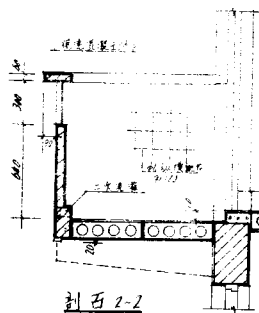
71



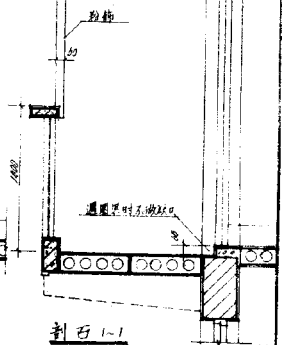
立 面 ②

说明

1. 阳台栏杆高度为 1100，如中间有门时，可调整栏杆高度至 1200 为宜。
2. 栏杆形式参照 1172 页，由设计单位选定。
3. 阳台栏杆的构造详图另见本图集。



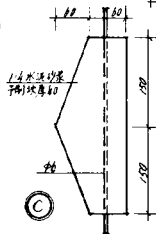
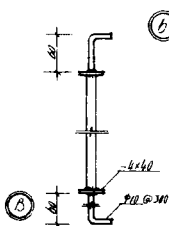
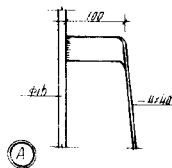
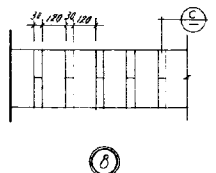
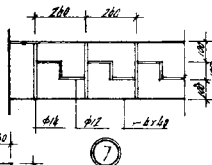
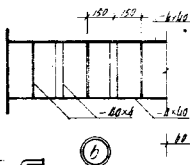
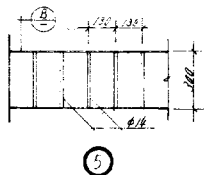
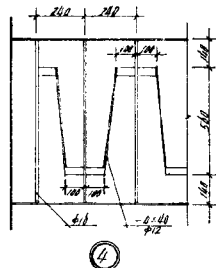
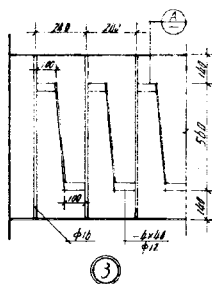
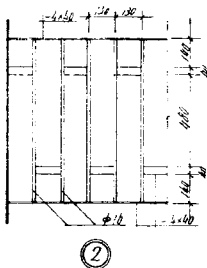
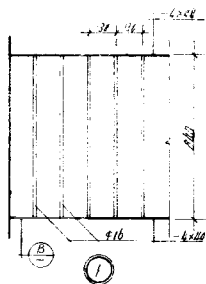
剖 面 2-2



剖 面 1-1

编制人
1978

阳台详图 (一)

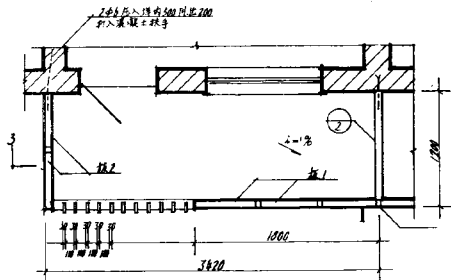


注:为配合开间尺寸的需要栏杆横杆的尺寸可以适当调整,但净孔不能大于120。

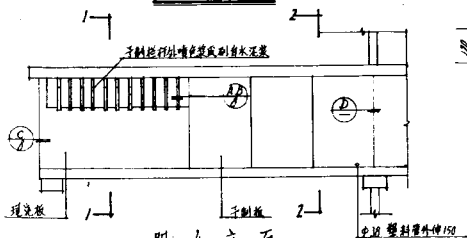
详图
1978

阳台、外廊栏杆详图

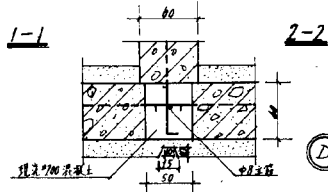
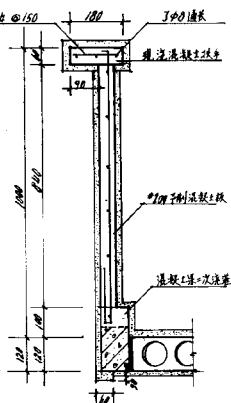
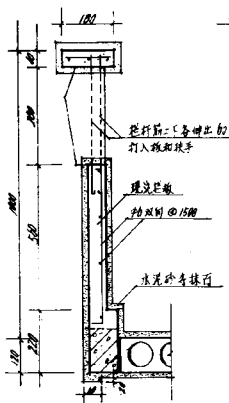
图号
L32 2
页
5



阳台平面



阳台立面



说明 1. 当开间大于或小于上图尺寸时可调整栏杆数量或间距但冲空不得大于120。

通用图
1978

阳台详图 (三)

编号
LTZ 2
页
7

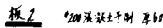
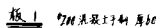
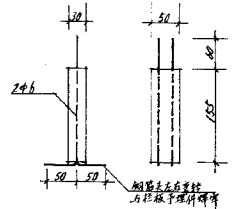
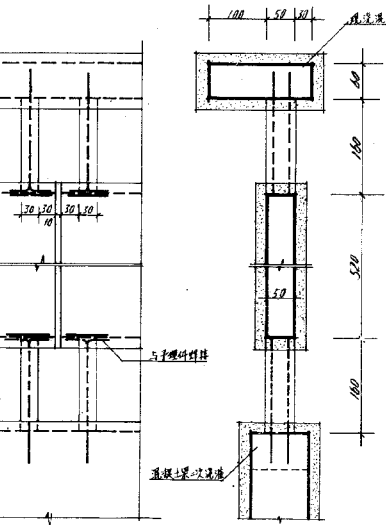
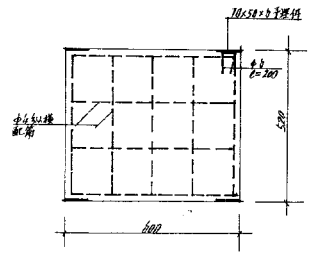


图
 号
 1978
 图
 名
 阳
 台
 详
 图
 编
 号
 LJE 2
 页
 10



预制混凝土
 1:2.5水泥砂浆一次抹光



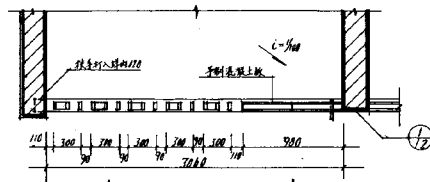
预制混凝土栏板 厚50mm 200mm混凝土

栏板分构造详图

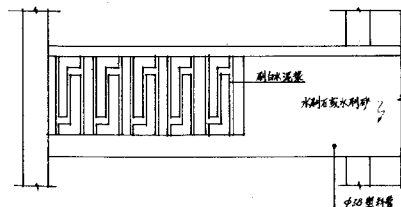
通用图
 1978

阳台详图 (四)

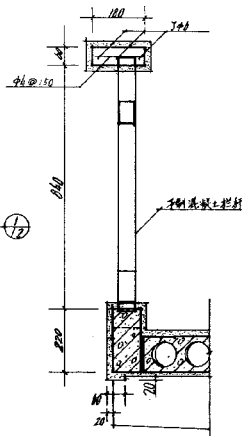
编号 LJE 2
 页 10



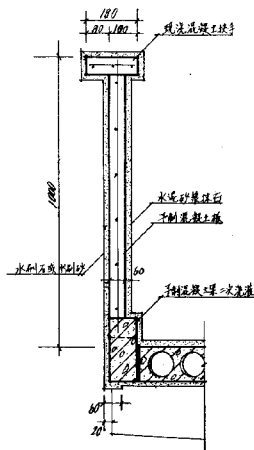
1 阳台平面 2



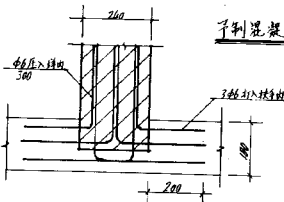
阳台立面

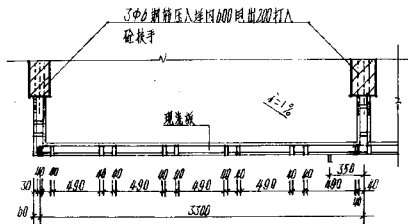


1-1

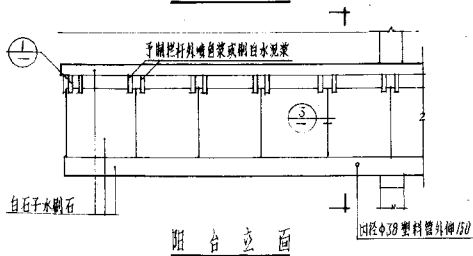


2-2





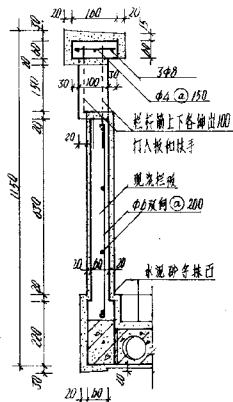
阳 台 平 面



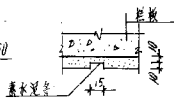
阳 台 立 面

注：1. 当开间大于或小于上述尺寸时可调整栏杆数量或间距

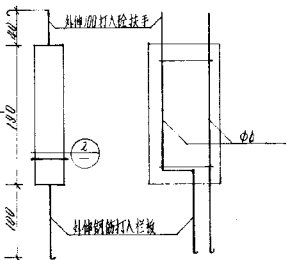
2. 扶手为150号砼, 栏板、栏杆为200号



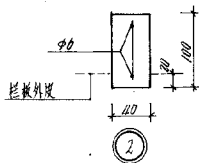
1-1



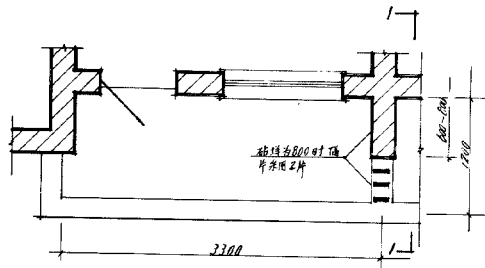
③



栏杆配筋



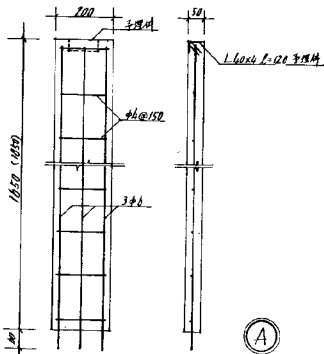
2



平百

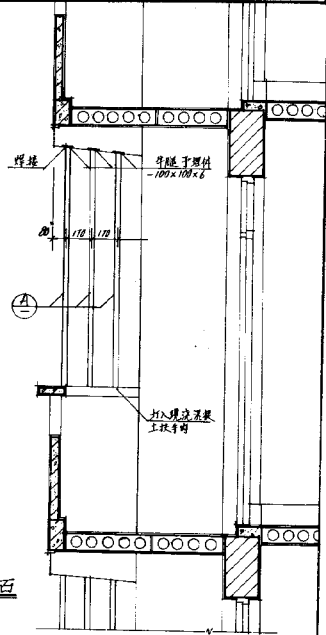
说明:

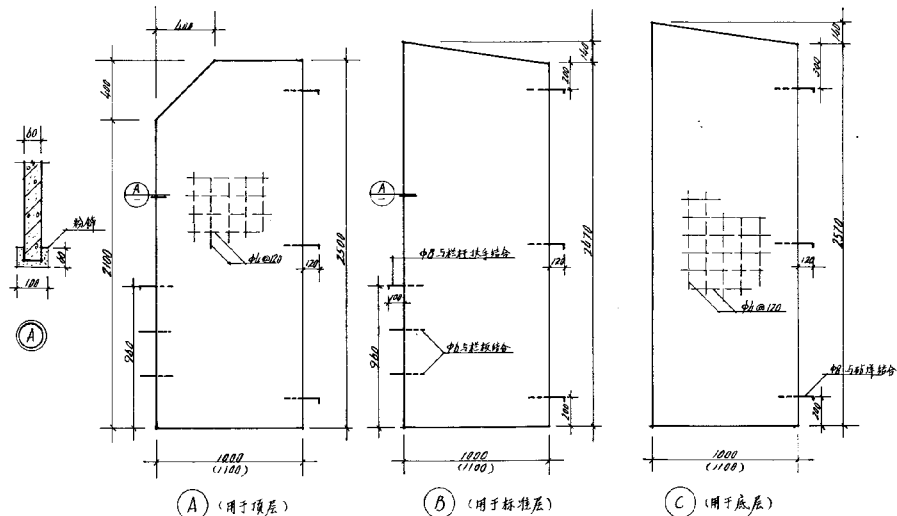
1. 予制混凝土隔板用 $\phi 100$ 混凝土, 横板光滑不易粉饰。
2. 隔板刷白水泥浆或发其他色浆。
3. 窗层不做隔板, 按予制的高度用于顶层。
4. 施工时注意混凝土中预埋挑窗板的预埋件。



立百

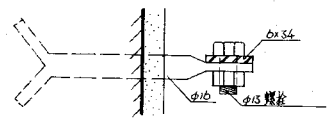
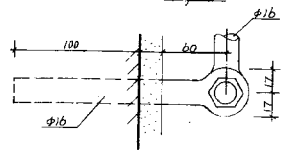
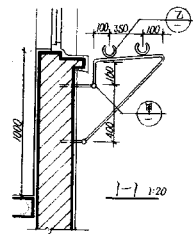
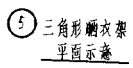
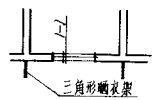
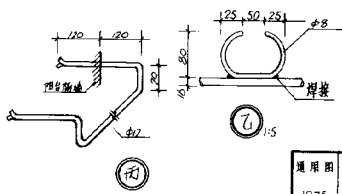
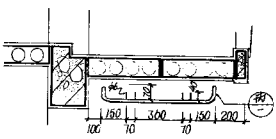
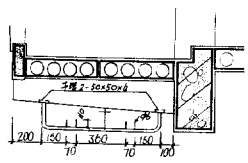
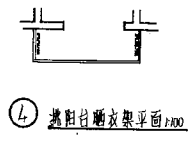
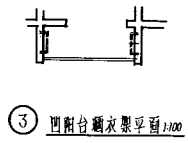
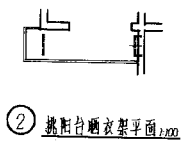
1-1 剖百





说明: 1. 隔板厚 60 "200 混凝土预制要求
模板光滑, 随打随抹, 不易粉饰。
2. 宽度 1100 隔板用于 1200 宽阳台。

审
 核
 图
 样
 日期
 姓名



设计说明

1. 本设计图适用于住宅建筑中之居室、厨房的烟道及厕所的通风道。
2. 本设计的特点是厚度与240砖墙一致,因此管边位置设置比较灵活,傢具布置可以不受影响,对室内有效使用面积也有所扩大。
3. 本设计按五层考虑,如欲用于六层时,通风道及单面使用之烟道均不变,双面使用之烟道自四层开始改为六孔,垫块也作同样修改,并注意六孔板的端中拼装宽度与垫块长度相适应,参照LIZ3-14。
4. 本设计层高按2.90米考虑,如层高增减,可调整个别砌块厚度,以符合实际层高需要。
5. A、B型砌块为150混凝土预制, C、D型钢筋混凝土板为200混凝土预制,所用水泥应优先采用矿渣硅酸盐水泥。
6. 各砌块安装时接头处用150砂浆座浆严实,孔洞位置对齐,如与横墙、砖墙无槎交接时,每层砌块配9#钢筋一根压入砖墙300毫米。
7. 楼板及屋面板与烟道或通风道水平连接处用150混凝土现浇填充。
8. 当楼板端中敷设在烟道垫块上时,须加临时支撑,以确保安全。
9. 采用本设计时应注意以下几点:一、烟道不宜设在外墙及楼梯间;二、烟道两侧应对结构荷载基本平衡,即两侧预制楼板的敷设方向要求一致;三、烟道的定位应与预制楼板的拼装宽度密切配合。
10. 砌块安装时累积高度要求准确,施工时必须随时注意。
11. 当两侧楼板敷设方向与烟囱平行时,烟囱垫块C₁、C₂可以不用,改为现浇80厚150混凝土,与砖墙齐平,长度与烟囱砌块一致。

型号		A-1	A-2	A-3	A-4	B-1	B-2	B-3	C-1	C-2	D-1	D-2			
T-1	单孔通风边	一层					10	1							
		二层					14	1							
		三层					14	1							
		四层					14	1							
		五层					10	1							
		层西					5				1				
		合计					73	5			1				
T-2	双孔通风边	一层				10		2							
		二层				14		2							
		三层				14		2							
		四层				14		2							
		五层				10		2							
		层西				5						1			
		合计				73		10				1			
E-1	单西烟窗	一层	12	1	12	1			1						
		二层	15		14	1			1						
		三层	13	2	15				1						
		四层	14	1	15				1						
		五层	14	1	14	1			1						
		层西	5		5										
		合计	73	5	73	3			5						
E-2	双西烟窗	一层	11	2	11	2			1						
		二层	13	2	14	1			1						
		三层	14	1	14	1			1						
		四层	26	3	13	1				1					
		五层	29	1	14	1				1					
		层西	10		5										
		合计	103	9	71	6			3	2					

注: A-3砌块与B-2砌块相同。

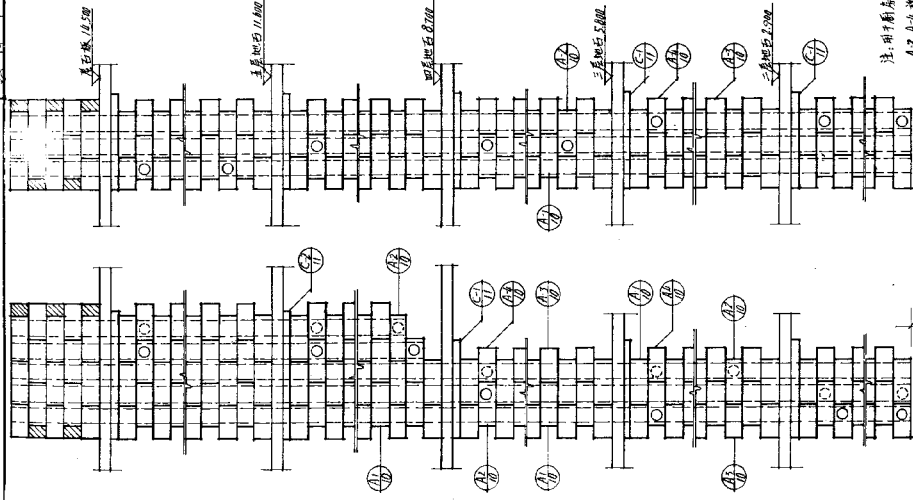
40

通用图
1978

通风边、烟窗预制砌块数表

编号	152 3
页	2

图号	1-1
设计	王健
审核	王健



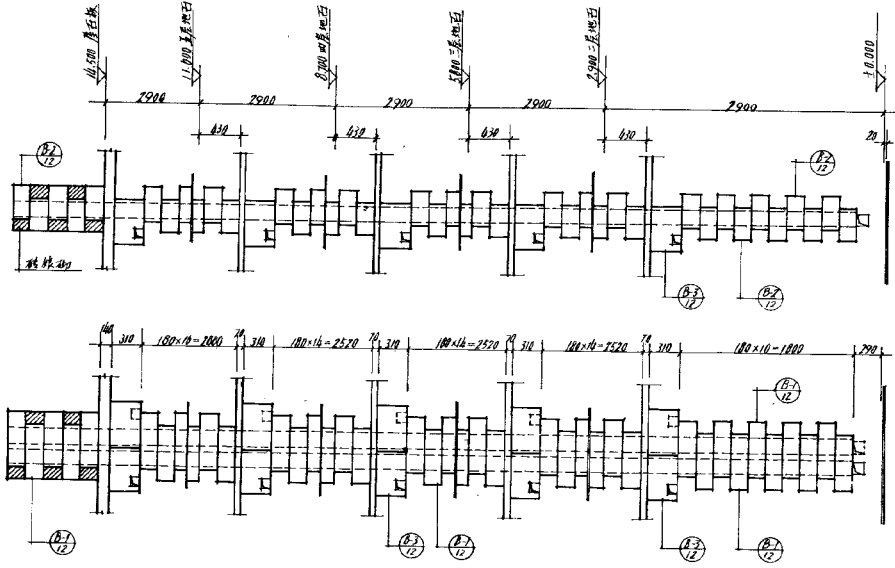
注：用于厨房的烟囱应伸出烟孔200mm
A、B、C、D、E、F、G、H、I、J、K、L、M、N、O、P、Q、R、S、T、U、V、W、X、Y、Z、AA、AB、AC、AD、AE、AF、AG、AH、AI、AJ、AK、AL、AM、AN、AO、AP、AQ、AR、AS、AT、AU、AV、AW、AX、AY、AZ、BA、BB、BC、BD、BE、BF、BG、BH、BI、BJ、BK、BL、BM、BN、BO、BP、BQ、BR、BS、BT、BU、BV、BW、BX、BY、BZ、CA、CB、CC、CD、CE、CF、CG、CH、CI、CJ、CK、CL、CM、CN、CO、CP、CQ、CR、CS、CT、CU、CV、CW、CX、CY、CZ、DA、DB、DC、DD、DE、DF、DG、DH、DI、DJ、DK、DL、DM、DN、DO、DP、DQ、DR、DS、DT、DU、DV、DW、DX、DY、DZ、EA、EB、EC、ED、EE、EF、EG、EH、EI、EJ、EK、EL、EM、EN、EO、EP、EQ、ER、ES、ET、EU、EV、EW、EX、EY、EZ、FA、FB、FC、FD、FE、FF、FG、FH、FI、FJ、FK、FL、FM、FN、FO、FP、FQ、FR、FS、FT、FU、FV、FW、FX、FY、FZ、GA、GB、GC、GD、GE、GF、GG、GH、GI、GJ、GK、GL、GM、GN、GO、GP、GQ、GR、GS、GT、GU、GV、GW、GX、GY、GZ、HA、HB、HC、HD、HE、HF、HG、HH、HI、HJ、HK、HL、HM、HN、HO、HP、HQ、HR、HS、HT、HU、HV、HW、HX、HY、HZ、IA、IB、IC、ID、IE、IF、IG、IH、II、IJ、IK、IL、IM、IN、IO、IP、IQ、IR、IS、IT、IU、IV、IW、IX、IY、IZ、JA、JB、JC、JD、JE、JF、JG、JH、JI、JJ、JK、JL、JM、JN、JO、JP、JQ、JR、JS、JT、JU、JV、JW、JX、JY、JZ、KA、KB、KC、KD、KE、KF、KG、KH、KI、KJ、KK、KL、KM、KN、KO、KP、KQ、KR、KS、KT、KU、KV、KW、KX、KY、KZ、LA、LB、LC、LD、LE、LF、LG、LH、LI、LJ、LK、LL、LM、LN、LO、LP、LQ、LR、LS、LT、LU、LV、LW、LX、LY、LZ、MA、MB、MC、MD、ME、MF、MG、MH、MI、MJ、MK、ML、MM、MN、MO、MP、MQ、MR、MS、MT、MU、MV、MW、MX、MY、MZ、NA、NB、NC、ND、NE、NF、NG、NH、NI、NJ、NK、NL、NM、NN、NO、NP、NQ、NR、NS、NT、NU、NV、NW、NX、NY、NZ、OA、OB、OC、OD、OE、OF、OG、OH、OI、OJ、OK、OL、OM、ON、OO、OP、OQ、OR、OS、OT、OU、OV、OW、OX、OY、OZ、PA、PB、PC、PD、PE、PF、PG、PH、PI、PJ、PK、PL、PM、PN、PO、PP、PQ、PR、PS、PT、PU、PV、PW、PX、PY、PZ、QA、QB、QC、QD、QE、QF、QG、QH、QI、QJ、QK、QL、QM、QN、QO、QP、QQ、QR、QS、QT、QU、QV、QW、QX、QY、QZ、RA、RB、RC、RD、RE、RF、RG、RH、RI、RJ、RK、RL、RM、RN、RO、RP、RQ、RR、RS、RT、RU、RV、RW、RX、RY、RZ、SA、SB、SC、SD、SE、SF、SG、SH、SI、SJ、SK、SL、SM、SN、SO、SP、SQ、SR、SS、ST、SU、SV、SW、SX、SY、SZ、TA、TB、TC、TD、TE、TF、TG、TH、TI、TJ、TK、TL、TM、TN、TO、TP、TQ、TR、TS、TT、TU、TV、TW、TX、TY、TZ、UA、UB、UC、UD、UE、UF、UG、UH、UI、UJ、UK、UL、UM、UN、UO、UP、UQ、UR、US、UT、UU、UV、UW、UX、UY、UZ、VA、VB、VC、VD、VE、VF、VG、VH、VI、VJ、VK、VL、VM、VN、VO、VP、VQ、VR、VS、VT、VU、VV、VW、VX、VY、VZ、WA、WB、WC、WD、WE、WF、WG、WH、WI、WJ、WK、WL、WM、WN、WO、WP、WQ、WR、WS、WT、WU、WV、WW、WX、WY、WZ、XA、XB、XC、XD、XE、XF、XG、XH、XI、XJ、XK、XL、XM、XN、XO、XP、XQ、XR、XS、XT、XU、XV、XW、XX、XY、XZ、YA、YB、YC、YD、YE、YF、YG、YH、YI、YJ、YK、YL、YM、YN、YO、YP、YQ、YR、YS、YT、YU、YV、YW、YX、YY、YZ、ZA、ZB、ZC、ZD、ZE、ZF、ZG、ZH、ZI、ZJ、ZK、ZL、ZM、ZN、ZO、ZP、ZQ、ZR、ZS、ZT、ZU、ZV、ZW、ZX、ZY、ZZ

E-1
E-2
E-3
E-4
E-5
E-6
E-7
E-8
E-9
E-10
E-11
E-12
E-13
E-14
E-15
E-16
E-17
E-18
E-19
E-20
E-21
E-22
E-23
E-24
E-25
E-26
E-27
E-28
E-29
E-30
E-31
E-32
E-33
E-34
E-35
E-36
E-37
E-38
E-39
E-40
E-41
E-42
E-43
E-44
E-45
E-46
E-47
E-48
E-49
E-50
E-51
E-52
E-53
E-54
E-55
E-56
E-57
E-58
E-59
E-60
E-61
E-62
E-63
E-64
E-65
E-66
E-67
E-68
E-69
E-70
E-71
E-72
E-73
E-74
E-75
E-76
E-77
E-78
E-79
E-80
E-81
E-82
E-83
E-84
E-85
E-86
E-87
E-88
E-89
E-90
E-91
E-92
E-93
E-94
E-95
E-96
E-97
E-98
E-99
E-100

通用图
1978

烟囱竖向布置图

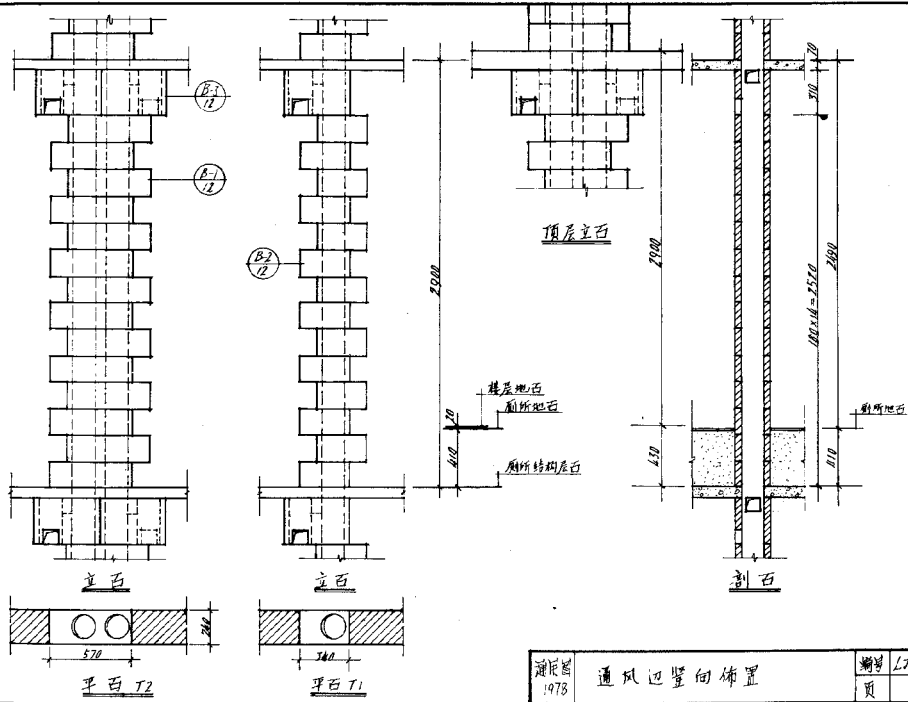
编号 LTZ 3
页 3

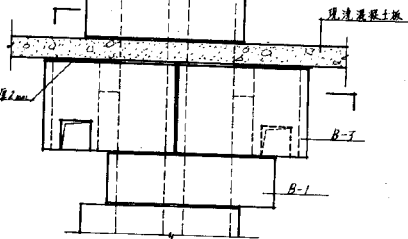


单石通风边立石 T1

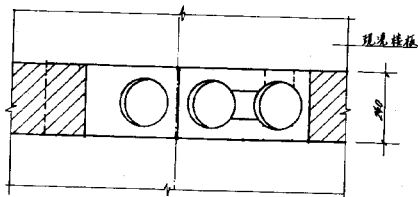
双舌通风迎立西 T2

设计	审核	修改	日期
张	校	对	图
张	校	对	图
张	校	对	图

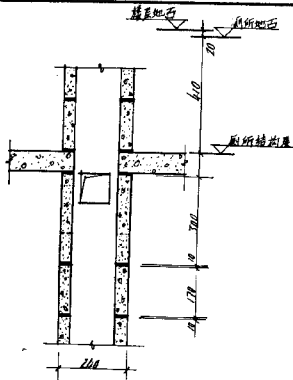




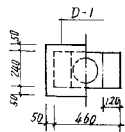
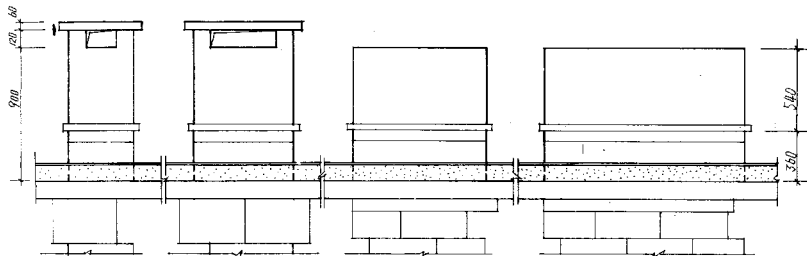
立石



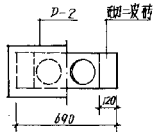
平石



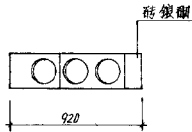
侧石



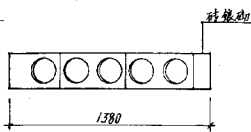
单孔通风道



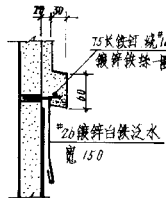
双孔通风道



三孔烟囱



五孔烟囱



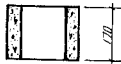
烟囱及通风道泛水



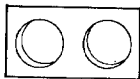
A-1 立百



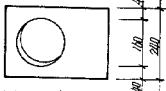
A-3 立百



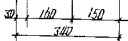
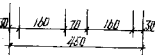
A-1, A-3 侧百



A-1 平百



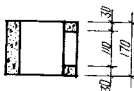
A-3 平百



A-2 立百



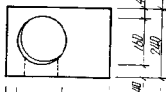
A-4 立百



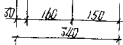
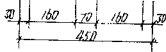
A-2, A-4 侧百



A-2 平百



A-4 平百



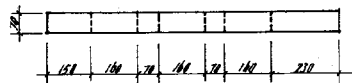
注: *150 细石混凝土制

通用图
1978

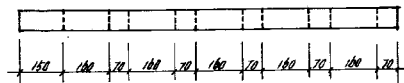
烟道砌块详图

编号 LJ25
页 10

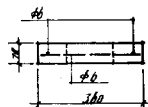
工程名称
工程地点
工程日期



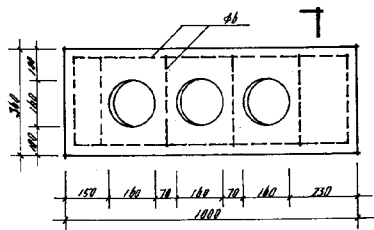
C-1立石



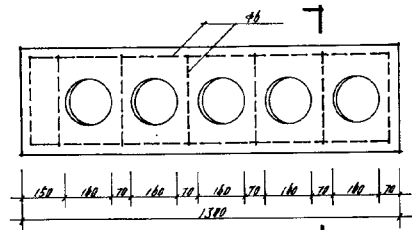
C-2立石



剖石

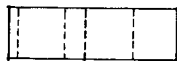


C-1平石

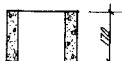


C-2平石

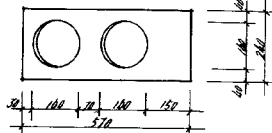
注: *200细石混凝土予制。



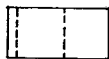
B-1 立石



B-1 剖石



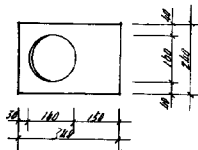
B-1 平石



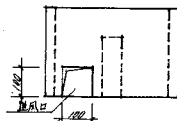
B-2 立石



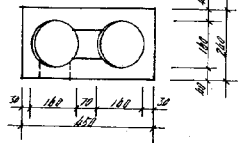
B-2 剖石



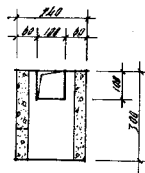
B-2 平石



B-3 立石



B-3 平石



B-3 剖石

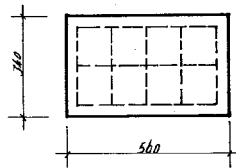
注：当通风洞为双孔并联，而进风口在隔一石上时，B-3砌块进风口应为左右各1/2。

注：*150 细石混凝土预制。

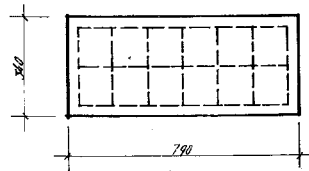
通风图
1978

通风边砌块详图

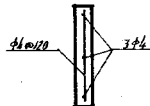
页 12



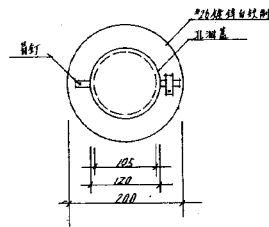
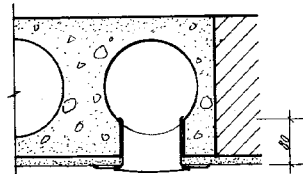
D-1

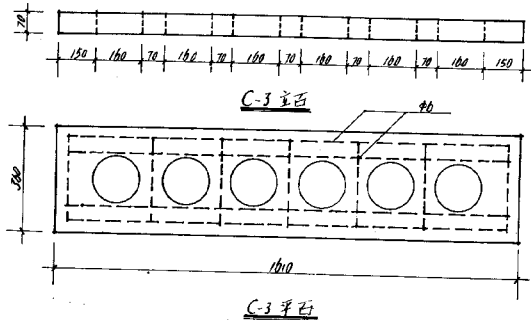
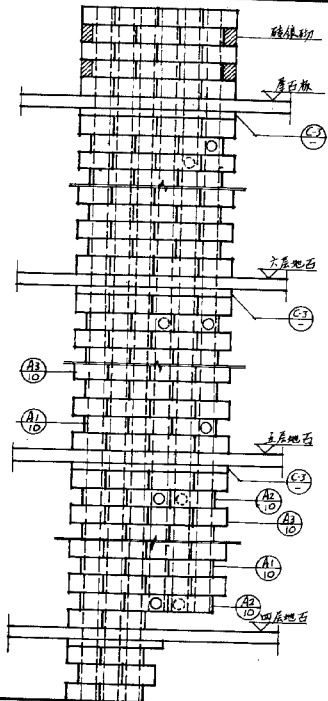


D-2



注: #200 细石混凝土预制.






注：用于厨房的烟筒应将出烟孔砌块A2放在离地石
第四皮砌块的位置。

通用图
1978

六层烟筒竖向布置图

编号	LJZ 3
页	14

木门窗说明

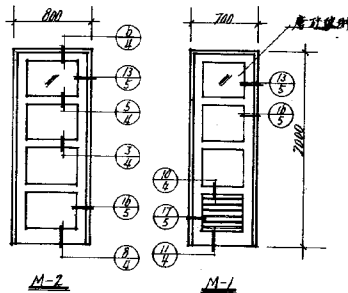
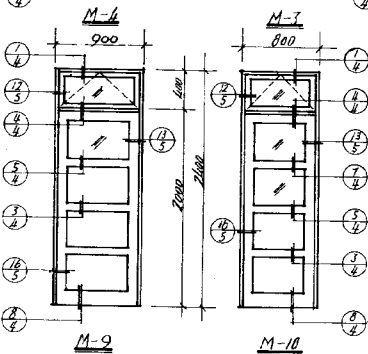
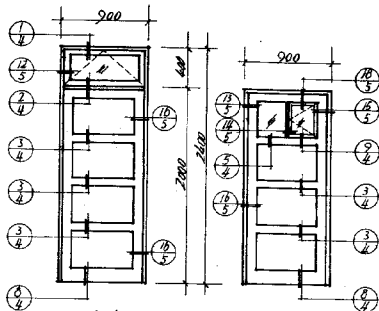
1. 门窗详图所注尺寸均为净料尺寸,以毫米为单位。
2. 门框上槛、窗框上下槛均伸出120毫米长走头,凡门窗框两边中均设 $60 \times 60 \times 80$ 木砖一块,以便与砖墙结合。
3. 沿外洋窗窗扇可选择内开或外开,由建设单位决定,内开者须按图增加防水措施。沿外廊及楼梯间的内洋窗窗扇,必须向内开,以免影响交通。
4. 门芯板采用二层纤维板胶合而成,亦可改用12毫米木板。
5. 凡与砖墙接触处,木枋面须满涂木材防腐剂。
6. 门窗木料采用红松料,如采用落叶松、白松、杉松等其他木料时,应适当考虑加大各构件尺寸。
7. 平板玻璃,门3厚窗2厚。厕所门安装磨砂玻璃。
8. 门锁是否安装由建设单位自行决定。
9. 本图节点方位一般制图习惯为: 
10. 门窗均采用普通五金,数量详门窗五金表。
11. 油漆做法参见施工用料及做法说明。

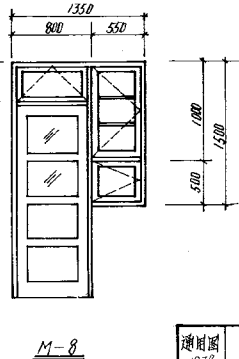
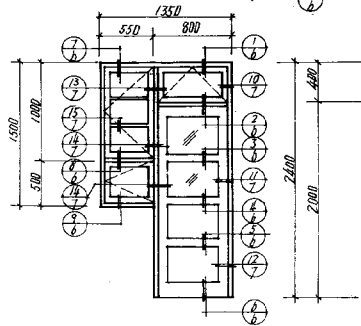
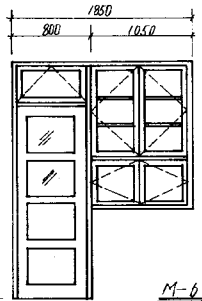
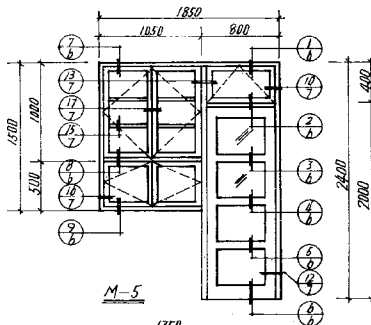
木门五金表

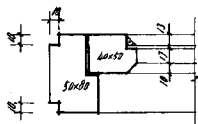
名称	规格	单位	M-1	M-2	M-3	M-4	M-5	M-6	M-7	M-8	M-9	M-10		
普通铰链	100	个	2	2	2	2	2	2	2	2	2	2		
"	75	"				2	6	6	4	4	2	2		
"	30	"			2									
押 锁	100	"					2	2	2	2				
翻窗押锁	"	"				1	1	1	1	1	1	1		
小窗销	"	"			1									
弓形拉手	100	"					2	2	1	1				
铁三角	125	"	4	4	4	4	4	4	4	4	4	4		
"	100	"					8	8	4	4				
窗 钩	150	"				2	6	6	6	4	2	2		

木窗五金表

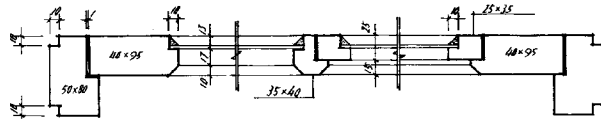
名称	规格	单位	C-1	C-2	C-3	C-4	C-5	C-6	C-7	C-8	C-9	C-10	C-11	C-12	C-13
普通铰链	75	个		2	4	4	4	2	4	4	4				
"	50	"		2	4	4	4					4	2		
押 锁	100	"		2	2	2	6	2	2	2	6				
"	75	"		2	2	2	4					2	2		
弓形拉手	100	"		2	4	4	4	1	2	2	2	2	1		
铁三角	100	"		4	8	8	8	4	8	8	8				
窗 钩	150	"		2	4	4	4	1	2	2	2	2	1	4	2
推窗轴	"	"												4	2
翻窗轴	"	"												2	1







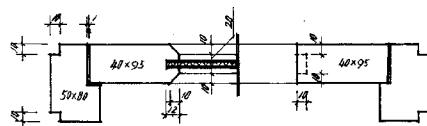
12



13

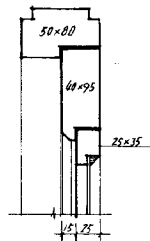
14

15



16

17



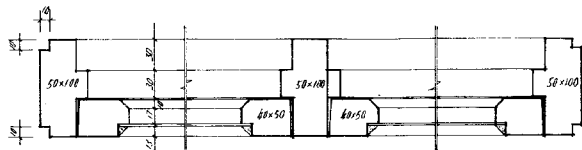
18

通用图
1978

玻璃银板门节点详图

57
编辑 LJJ 4
页 5

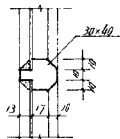
海	LJZ 4
天	6



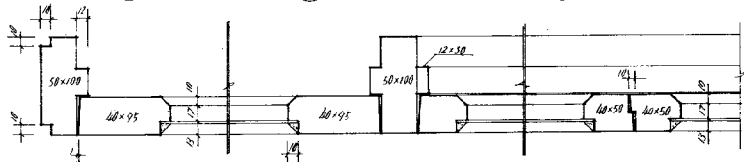
10

13

16



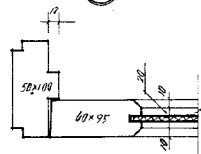
15



11

14

17

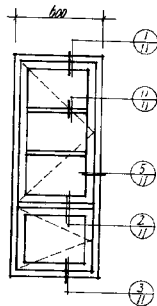


12

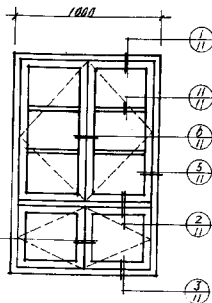
通用图
1978

门连窗节点详图

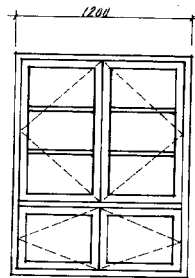
编号 LJZ 4
页 7



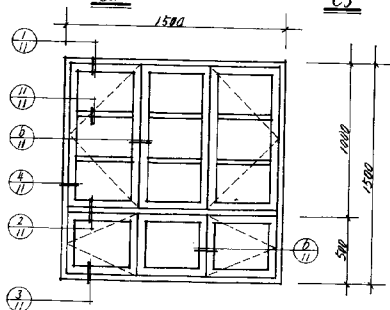
C2



C3

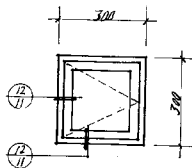


C4

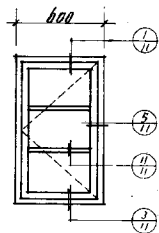


C5

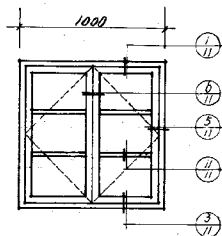
注: 另详 L7Z 4-13.



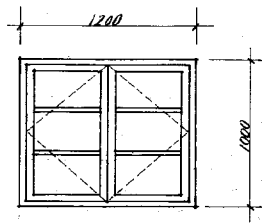
C1



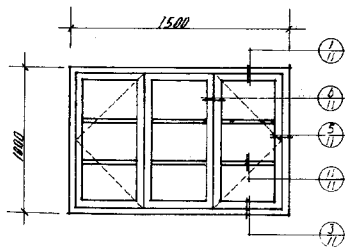
C6



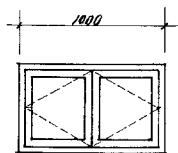
C7



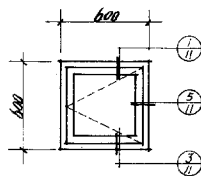
C8



C9

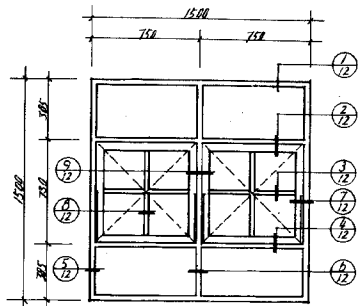


C10

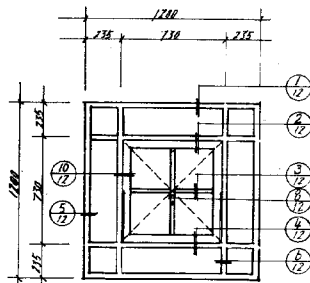


C11

图号	1448
名称	木窗
比例	1:10
日期	1978
设计	
校核	
审核	

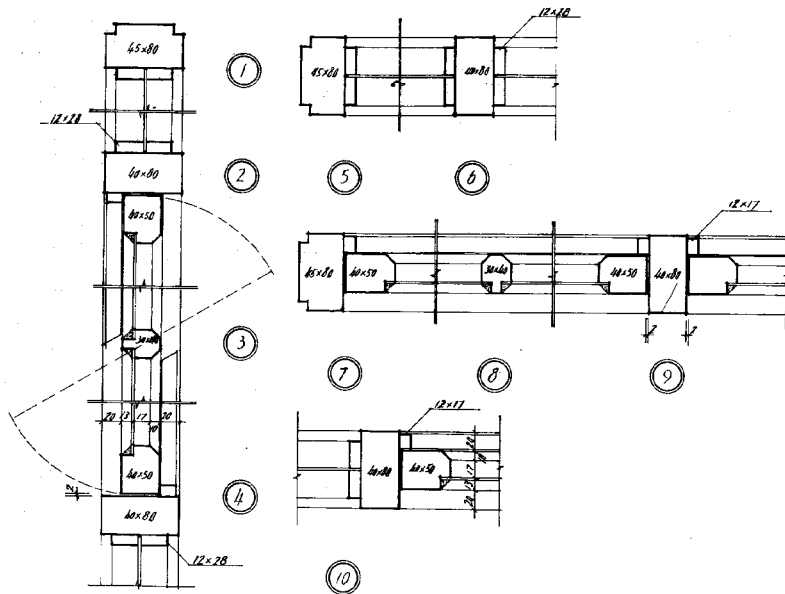


C12



C13

图号	12
比例	1:1
日期	1978
姓名	王树松
职称	工程师
单位	吉林工学院

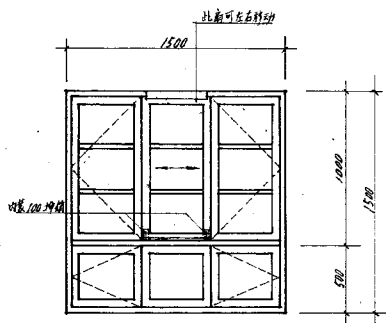


通用图
1978

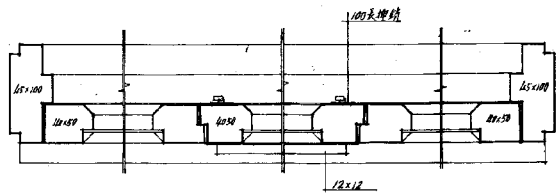
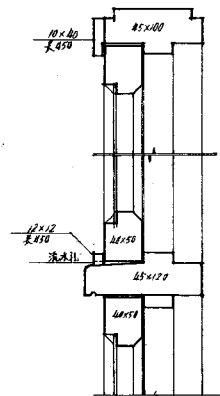
翻窗节点详图

增页
LTL 4
12

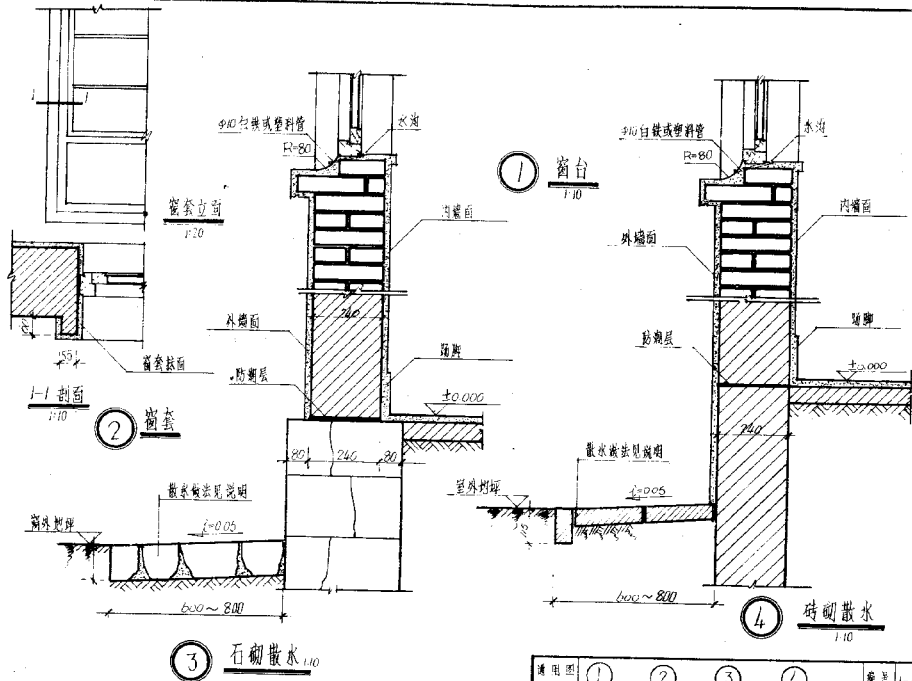
64

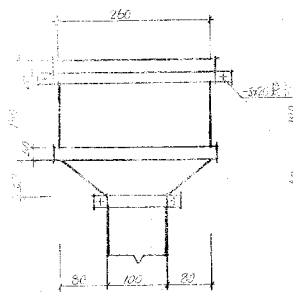


C5 (C9)

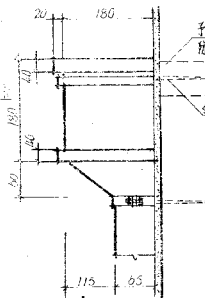


说明:
本图为解决三联外开窗的擦玻璃问题。
C5中间扇平时用撑杆固定,需要移动时
可将撑杆拉有移动中间扇,对清洁外侧
玻璃比较便利。

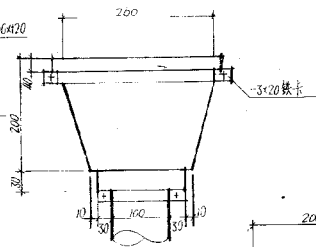




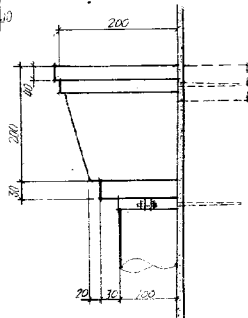
① 水斗立面



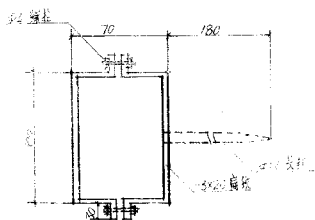
① 水斗侧面



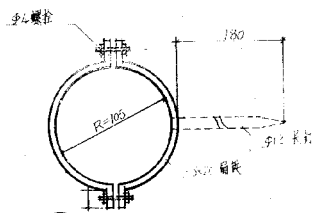
② 水斗立面



② 水斗侧面

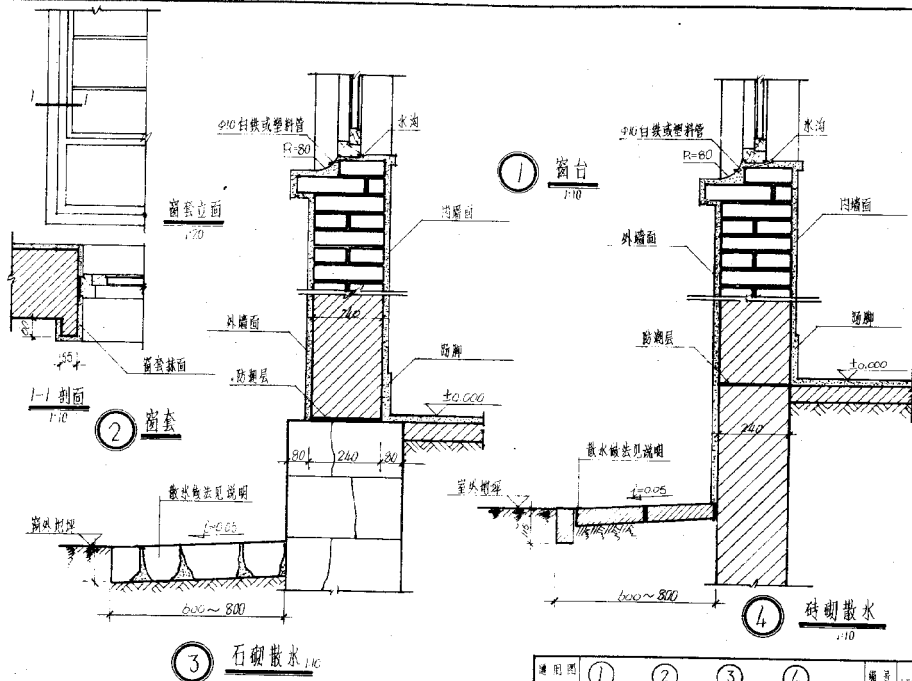


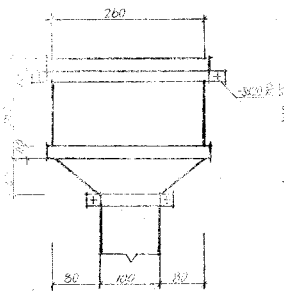
③ 水落管铁卡



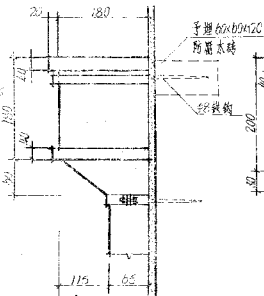
④ 水落管铁卡

制图者	水斗、水落管详图	审核	Ljx 5
...		图	2

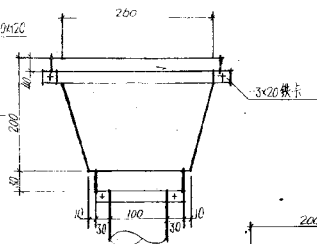




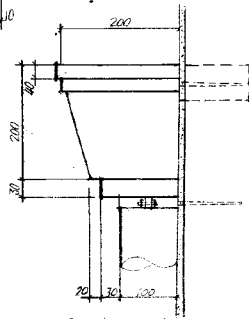
① 水斗立面



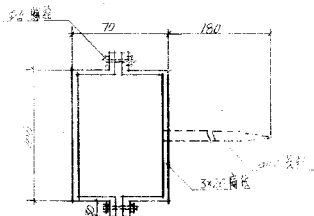
① 水斗侧面



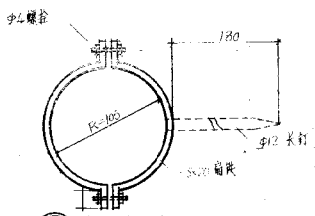
② 水斗立面



② 水斗侧面

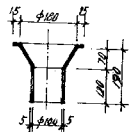
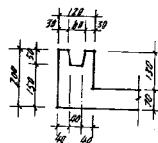
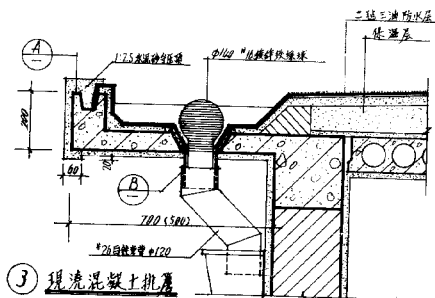
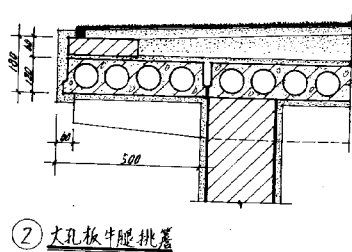
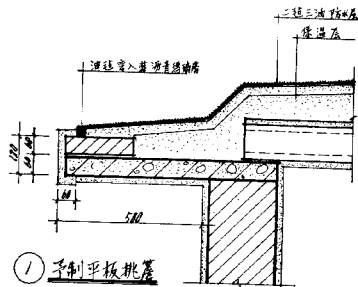


③ 水落管铁卡



④ 水落管铁卡

图例表	水斗 水落管详图	图号	112.5
		页	2



①

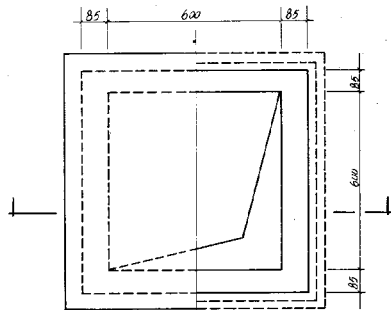
②

铸铁落水口

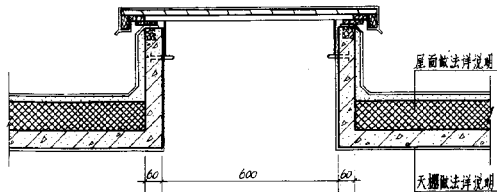
通用图
1978

钢筋混凝土挑檐

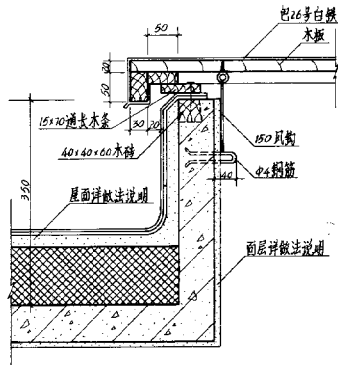
编号 LJJ 5
页 了



平面图 1:10



剖面图 1:10

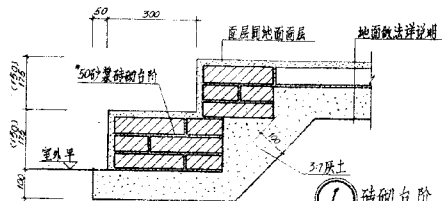


大样图 1:5

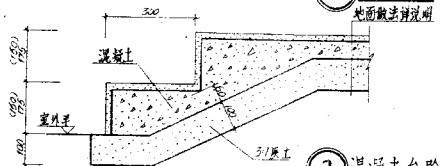
附注:

白铁面油漆丹一度灰色油二度。

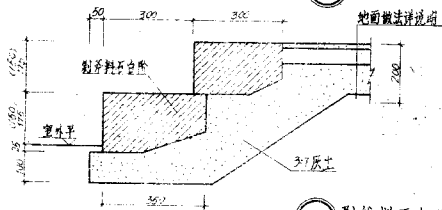
通用图 1976	屋面人孔	编号 LJZ 5
		页 4



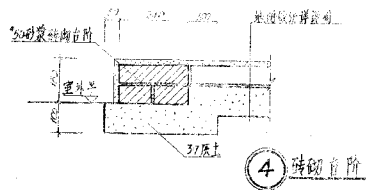
① 砖砌台阶
地面做法详说明



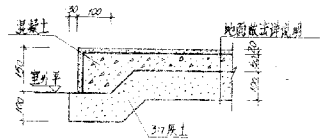
② 混凝土台阶
地面做法详说明



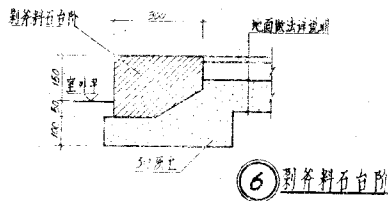
③ 卵石料石台阶
地面做法详说明



④ 砖砌台阶
地面做法详说明



⑤ 混凝土台阶
地面做法详说明

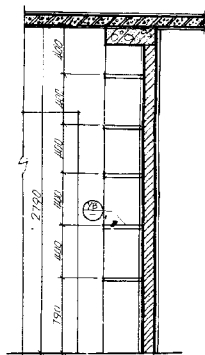
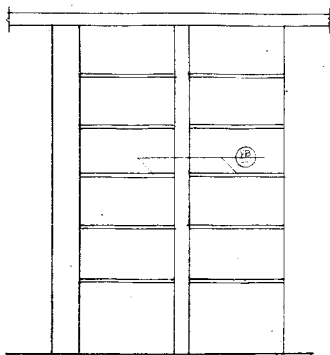


⑥ 卵石料石台阶
地面做法详说明

注：括弧内尺寸为外廊台阶尺寸。

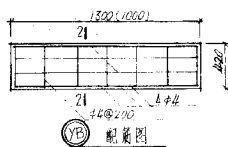
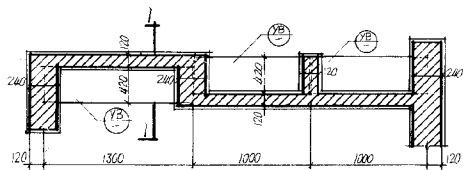
常用图	台 阶	编号	LYZ-3
1-15		页	5

想	想	想
想	想	想



背力圖

H 剖面 1:25



2-2

壁橱平面图 1:25

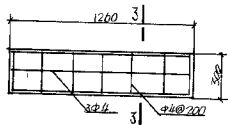
注：混凝土为ZC0号卵石混凝土。
钢筋 $\phi 3$
1:2.5水泥砂浆抹面，随打随抹。

壁樹洋圖

美 元 区

1475

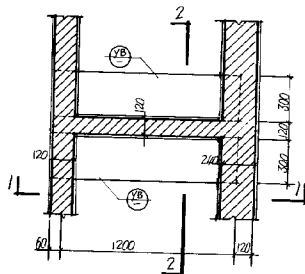
姓名	王 亮
学号	101010101



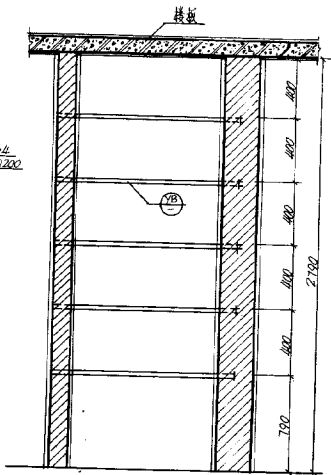
YB 配筋图 1:20



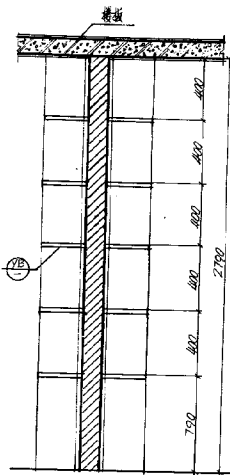
3-3



壁横平面图 1:20



1-1 剖面 1:20



1-1 剖面 1:20

注: 混凝土为200号卵石混凝土,
钢筋为I、II级, 1:2.5水泥砂浆抹面。

通用图

1975

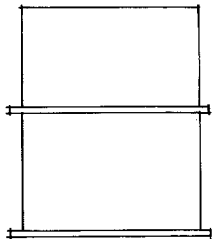
壁横详图

编号

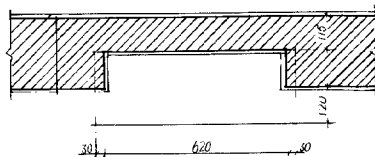
122 6

页

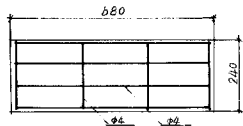
2



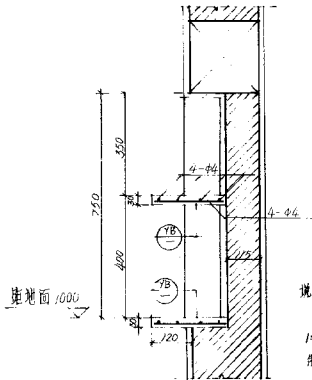
立面图 1/10



壁龛平面图 1/10



配筋图

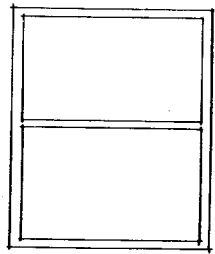


剖面图 1/10

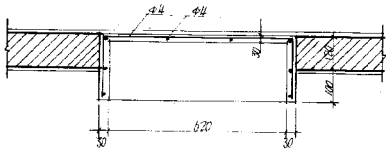
说明:

予制混凝土板用200细石混凝土或
1:3水泥砂浆制作, 模板要平滑, 一次成型,
制成后不再抹面厚30。

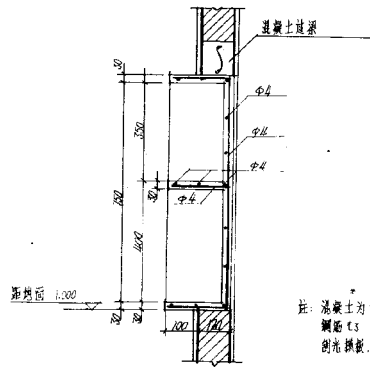
图
说
可
用
图
号
44
木
板



立面图



壁窗平面图 1:10



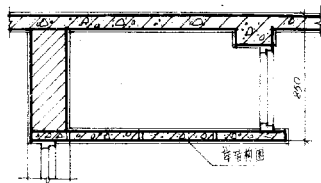
剖面图 1:10

注：混凝土为 200 号细石混凝土
钢筋 $\Phi 4$
刨光模板，随打随抹压光。

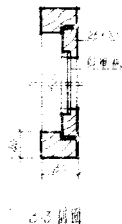
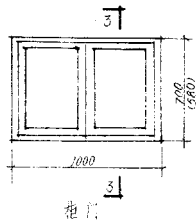
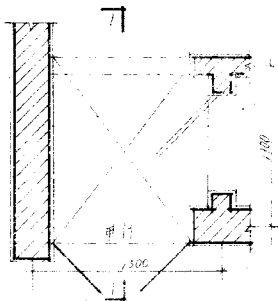
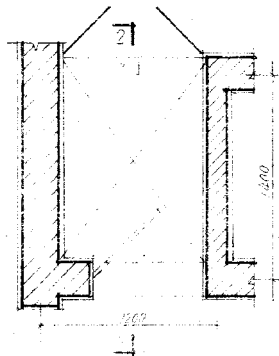
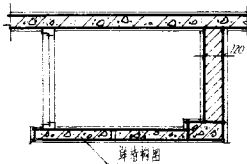
通用图
1975

壁窗详图

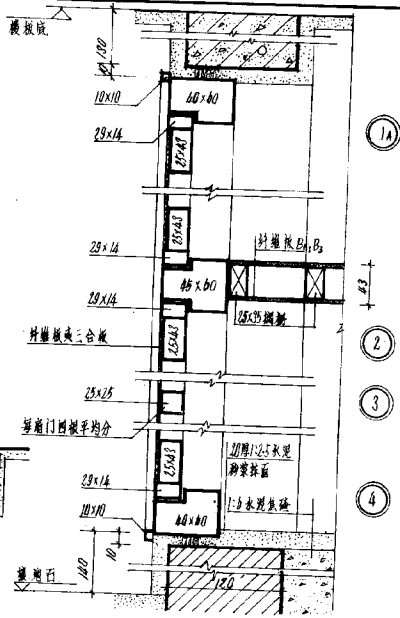
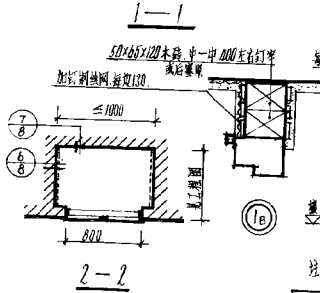
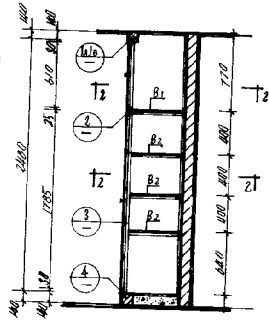
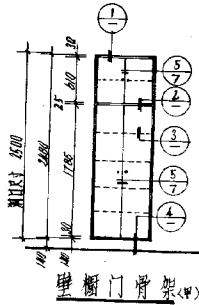
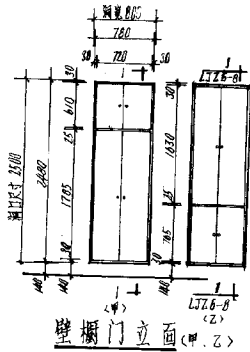
编号 442.6
页 4



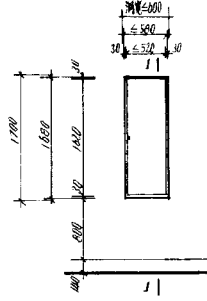
2-2 剖面



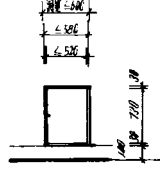
1. 附件 1000000 1000000000



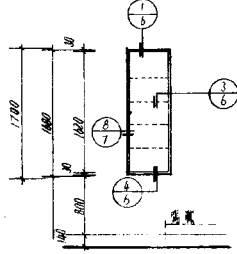
注：如壁门框大于1米时，门框门楣改为25x40



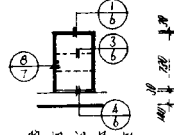
壁栅门立百<甲>



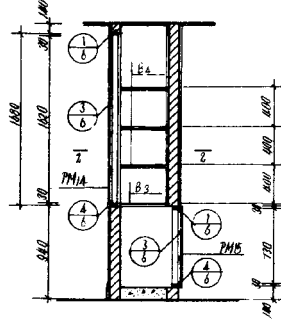
壁栅门立百<乙>



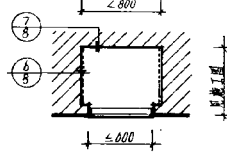
壁栅门立百<甲>



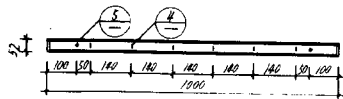
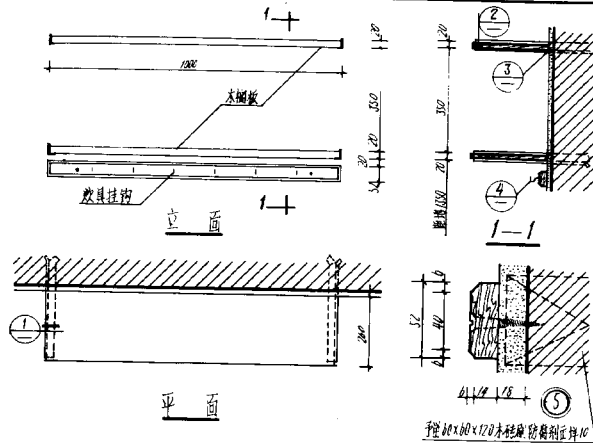
壁栅门立百<乙>



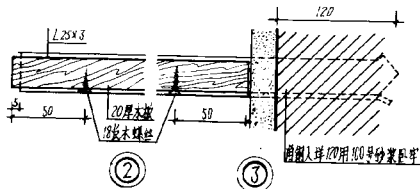
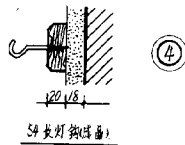
1-1



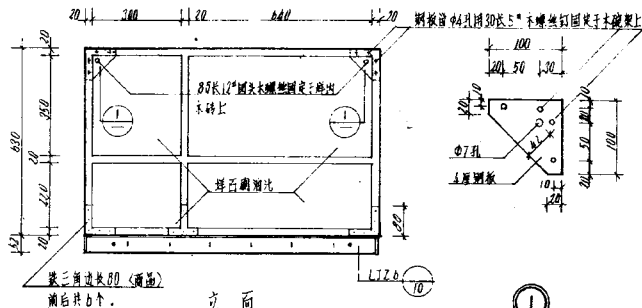
1-2



炊具挂钩立面



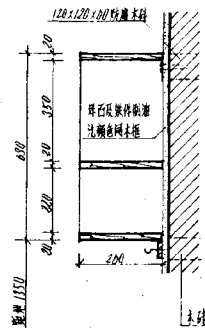
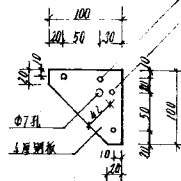
注：1. 油光：木板侧调和光二道，磨钢刷防锈油一道调合光二道。
2. 调合光颜色由采用人定或耐晒黄色



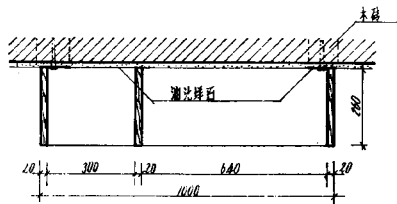
装三角边长80 (面漆)
前后共6个。

立面

注: 12[#] 5[#] 木螺丝系指直径分别为6^{mm}和3^{mm}的木螺丝。



剖面



平面

注:

1. 木碗架刷漆合共二遍, 铁件刷防锈漆一道, 腻子二遍, 颜色同碗架。
2. 木碗架接口用马牙钉。

图例册 1978	木碗架	编号 LTZ 6
		页 11

外牆

垃圾道 1-1 剖面图 1:50

予制鋼筋混凝土框

内墙 1:3 水泥砂浆抹面
抹面厚 20 内墙 120 砖墙
加固每隔 500 配 2Φ4
与主墙接合。

垃圾舊鉄蓋産大样

水泥砂浆基层

200号卵石混凝土预制板, 厚
50, 内配 $\Phi 4$ 纵筋 $\odot 200$,
按座按 340 \times 1060

露水



大样 1:20

予制鋼筋混凝土推 1:10
200号卵石混凝土予制

生

1. 拉環井及拉環箱尺寸, 除不小于圖注尺寸外, 可按單體設計, 決定具體位置。
2. 鋼管拉環管及拉環箱, 使用砂漿標號應 ≥ 25 號。

垃圾道立面图 1:50

垃圾道平面图 1:50

垃圾道上都平西 150

應用圖

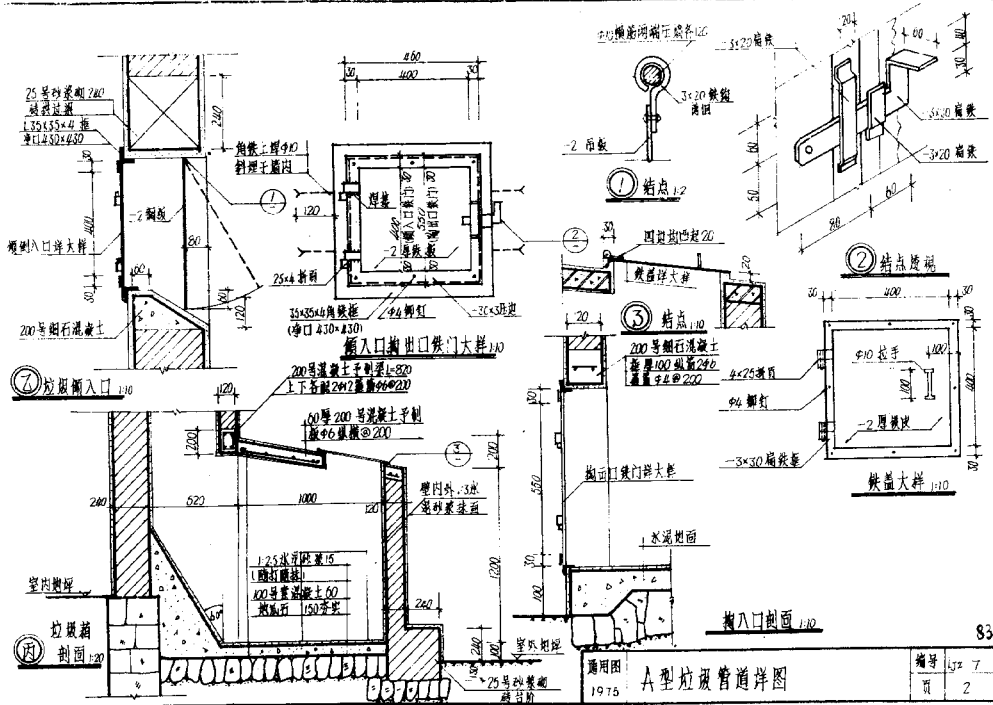
1975

A 型垃圾道详图

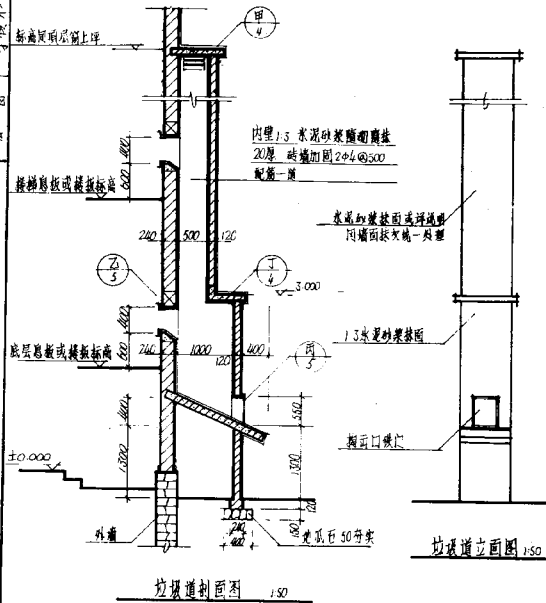
编号

Line 7

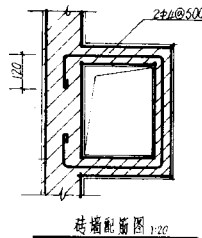
82



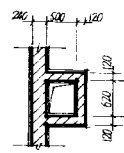
通用图
1975



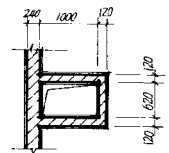
垃圾道立面图 1:50



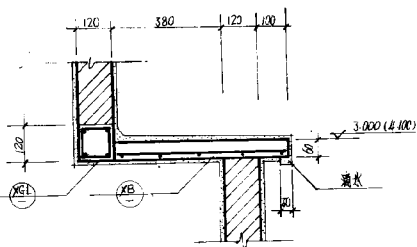
- 说明:
1. 垃圾管道具体位置详单体设计
 2. 砌置垃圾管道墙体所用砂浆不低于 25 号
 3. 本图与 A 型垃圾管道为两种不同做法, 供选用



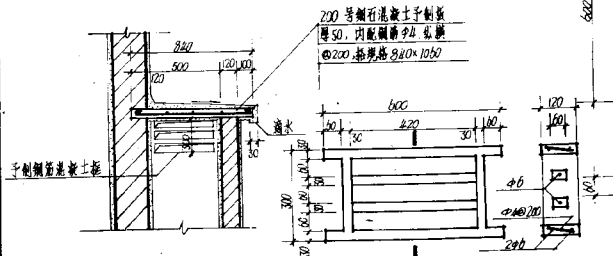
垃圾道上部平面图 1:50



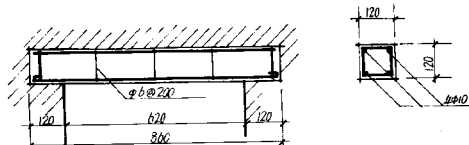
垃圾道下部平面图 1:50



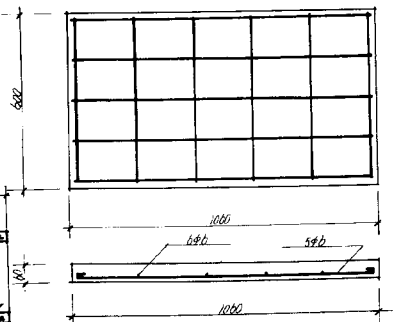
结点



大样



封梁配筋图 3-10



预制板配筋图 1:10

予制鋼筋混凝土板

Y3、YGL 混凝土框均为 200 号细石混凝土制

通用型

1975

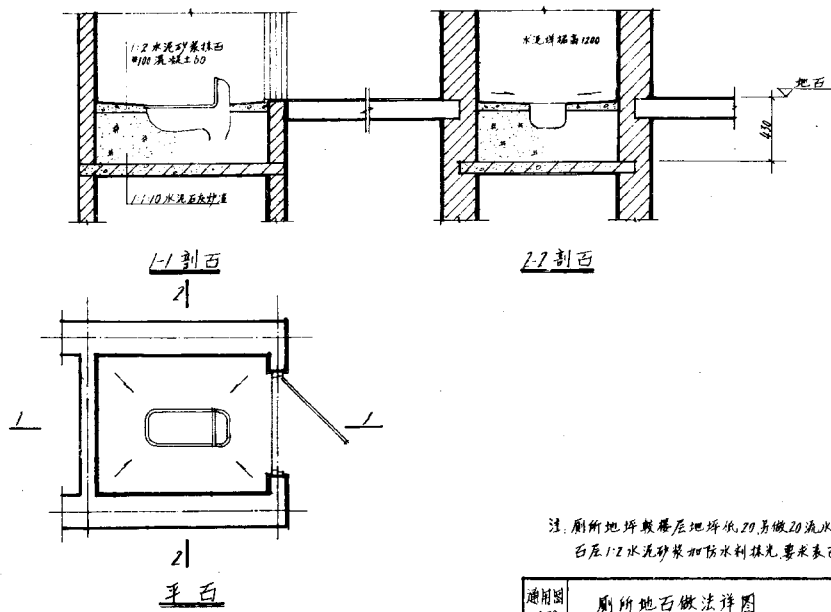
B型垃圾道详图

编号	Ljz 7
----	-------

页 4

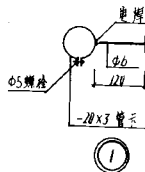
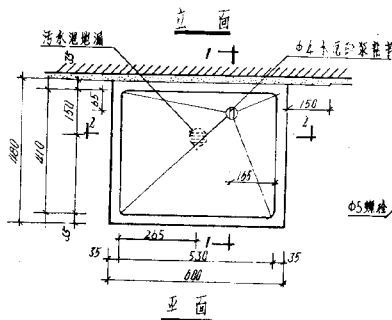
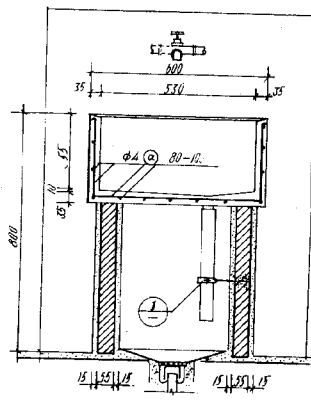
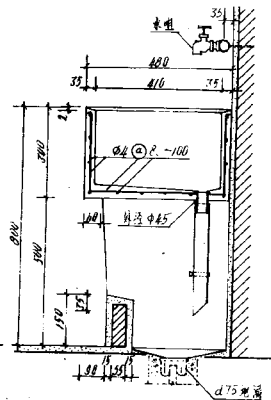
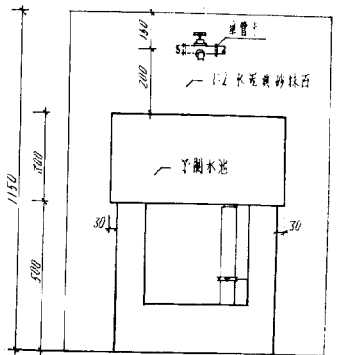


工程名称	厕所
图样名称	厕所地石做法详图
比例	1:20
日期	1973
设计	王德
审核	王德
制图	王德



注：厕所地坪较楼层地坪低 20，另做 20 流水坡。
石层 1:2 水泥砂浆加防水剂抹面要求表面光滑。

通用图 1973	厕所地石做法详图	编号 LJZ 8
		页 1



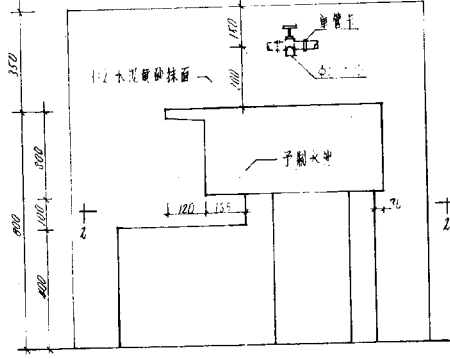
1-1

2-2

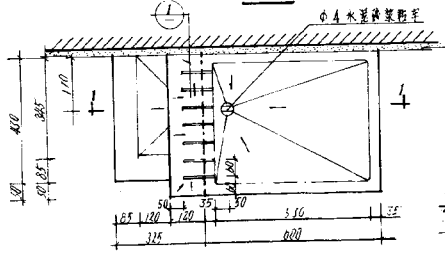
- 注: 1. 水泥水槽厚度35用 $\phi 6$ 钢筋、双向配筋, 1:2水泥砂浆抹面。
2. 砖支座需用5号红砖, 50号水泥砂浆砌筑, 15厚1:2.5水泥砂浆抹面。
3. 水池内径: 410x550

通用图	厨房水池 (中)	编号	LJZ 8
1578		页	2

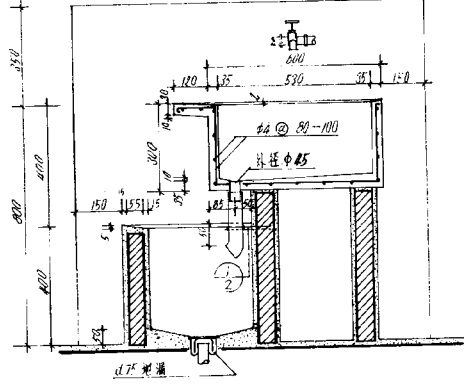
图	号	比例	日期
厨	水	1:20	1972.10
池			
详			



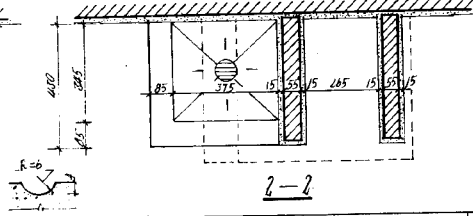
立面



平面图



1-1



2-2

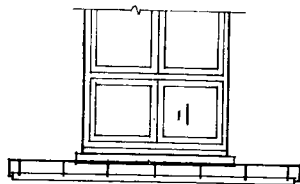


通用图

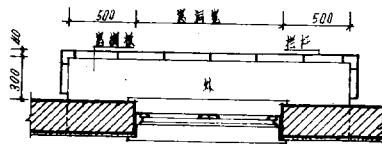
厨房水池详图 (乙)

编号	LJZ 8
页	3

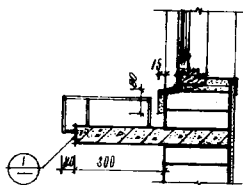
8°



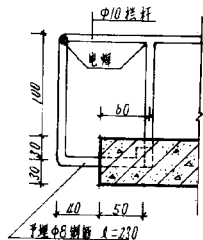
厨房窗外墙立面



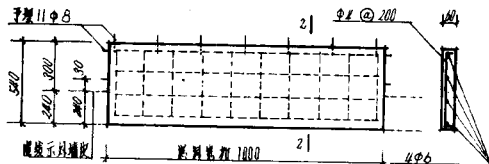
内
平面图



1-1



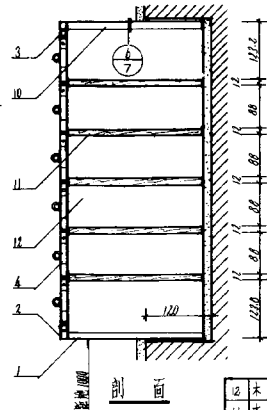
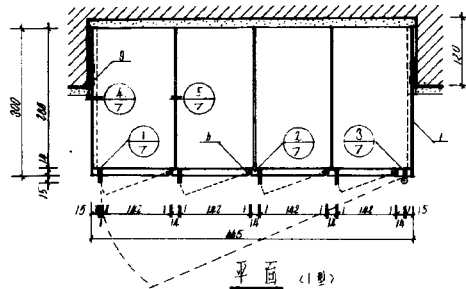
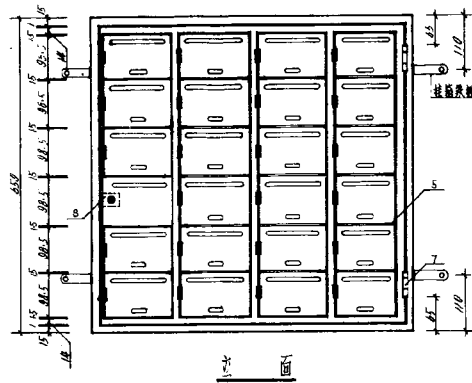
1



厨房窗配筋图

2-2

说明：窗框厚60用20#号砼予埋，要求窗框光滑随打随抹，不另粉饰。



选用表

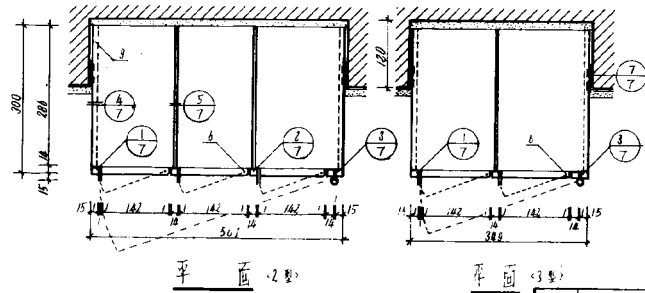
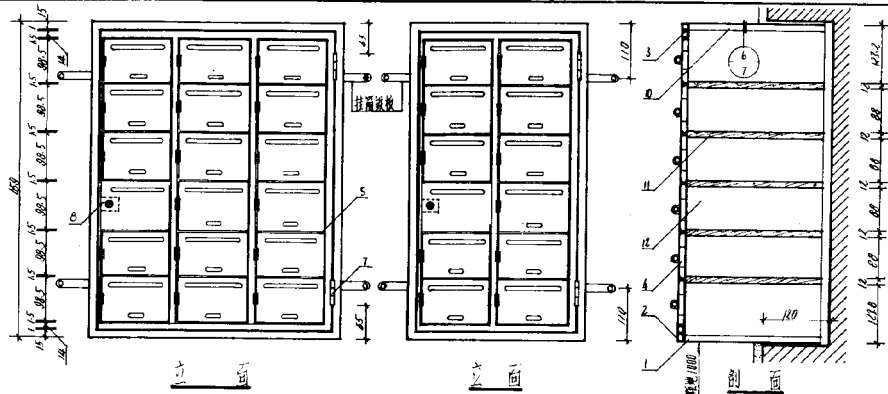
型号	规格	适用于每 单元户数
1型	23	20
2型	17	15
3型	11	10

注：使用户数如超过
此三種規格時可
拆裝組合使用

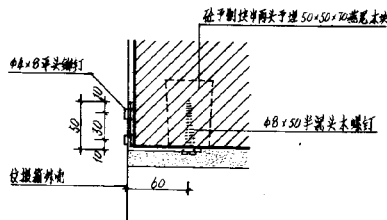
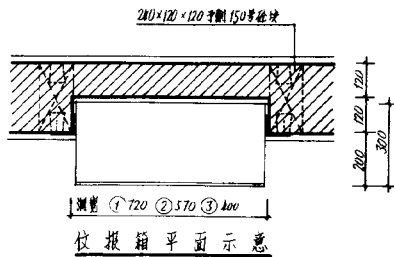
说明：

1. 铁板箱用1号钢板制作，内子格为木板及三合板，或基体件刷防锈底光一度，外面漆面二度，内部白色油漆二度（包括木板）。
2. 铁板箱大门配锁一把，由邮局保管，小门由住户自备挂锁。
3. 每户小门的编号应根据有关单位的编制方法由邮局统一刻制。内面板上也应刷制相应的编号，便于投递。

12	木 隔 板	三合板	18
11	木 隔 板	胶 木	5
10	U 形 铁	冷轧板	6
9	U 形 铁	冷轧板	10
8	固定铁板锁	铁	1
7	U 形 铁	铁	2
6	U 形 铁	铁	4
5	铁制垫圈	铁	23
4	小 门	冷轧板	23
3	带锁空隔箱门框	冷轧板	
2	带锁空隔箱门框	冷轧板	
1	箱 板	冷轧板	
序号	名 称	材 料	数 量



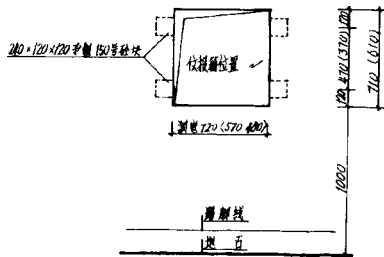
12	木 隔 板	三合板	12	6
11	木 隔 板	松 木	5	5
10	山 形 袋	冷机板	4	2
9	山 形 袋	冷机板	10	10
8	暗放代相架	铜	1	1
7	50 道 破	铁	2	2
6	40 道 破	铁	3	2
5	控制空速	聚	17	11
4	小 门	冷板	17	11
3	薄型空速门座	冷板		
2	薄型空速门座	冷板		
1	箱 板	冷板		
序号	名 称	材 料	2 型	3 型



嵌装节点

说明

1. 本图为安装形式和安装节点大样，位置见具体工程图。
2. 洞口口的结构处理见具体工程图。
3. 仪报箱拼凑组合使用时，两箱侧壁以扁钻Φ7孔，用4个Φ6×8半圆头螺钉带母栓固联结。箱底距地高度也可适当调查。



仪报箱立面位置示意

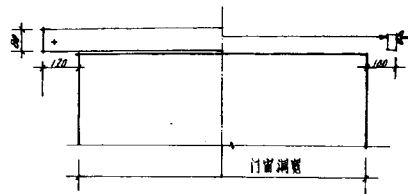
注：顶层洞口高为610

六层洞口高为710

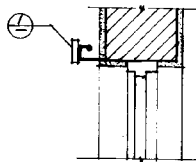
插图
1473

仪报箱安装示意

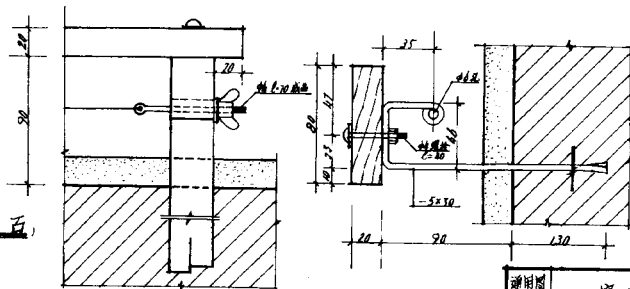
编号
面 LJZB
8



立 西



刺百



注：居室內窗戶或門連窗兼用。

