

山东省标准设计

墙 身

统一编号 DBJT14-3 83 分类号 LJ103

山东省标准设计办公室出版

1984

墙

身

批准部门 山东省城乡建设委员会

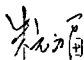
批准文号 鲁建发[1984]155号

主编单位 济南铁路局勘测设计所

统一编号 DBJT14-3 83

实行日期 1985年1月

分类号 LJ103

主编单位负责人 
单位技术负责人 张介
技术审定人 贾志亮
设计负责人 许开泰

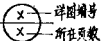
目 录

目录、设计说明	1
内墙、外墙形式	2
防裂缝	3
外墙线脚、窗台	4
1/2砖墙节点	5
附墙烟囱、通风孔	6
附墙烟囱、挑烟囱	7
附墙混凝土烟囱设计说明、烟道通风道砌块数量表	8
..... 烟道竖切布置图	9
..... 烟道竖切布置详图	10
..... 烟道安装节点图	11
..... 通风道竖切布置图	12
..... 通风道竖切布置详图	13
..... 通风道安装节点	14
..... 烟道通风道布置详图	15
..... 烟道砌块详图	16
..... 烟道整块详图	17

附墙混凝土通风道砌块详图	18
..... 压顶板、挑檐出接口详图	19
..... 六层烟道竖切布置图、C-3整块平立面图	20
排风管安装在木窗框墙上	21
排风管安装在钢窗上	22
透光通风百页、透光通风筒	23
通风透光窗	24
墙身通风窗(一)型	25
墙身通风窗(二)(三)(四)型	26
电风通风窗	27
垃圾道(翻斗式)	28
垃圾道(开门式)	29
垃圾窗	30
板条抹灰间壁(一)	31
..... (二)	32
胶合板、纤维板间壁	33
玻璃板壁	34

固定全木隔断	35
组合木隔断(一)(二)	36
组合木隔断(三)	37
组合木隔断(四)	38
轻钢龙骨隔墙(一)	39
轻钢龙骨隔墙(二)	40
隔断与墙柱的连接图	41

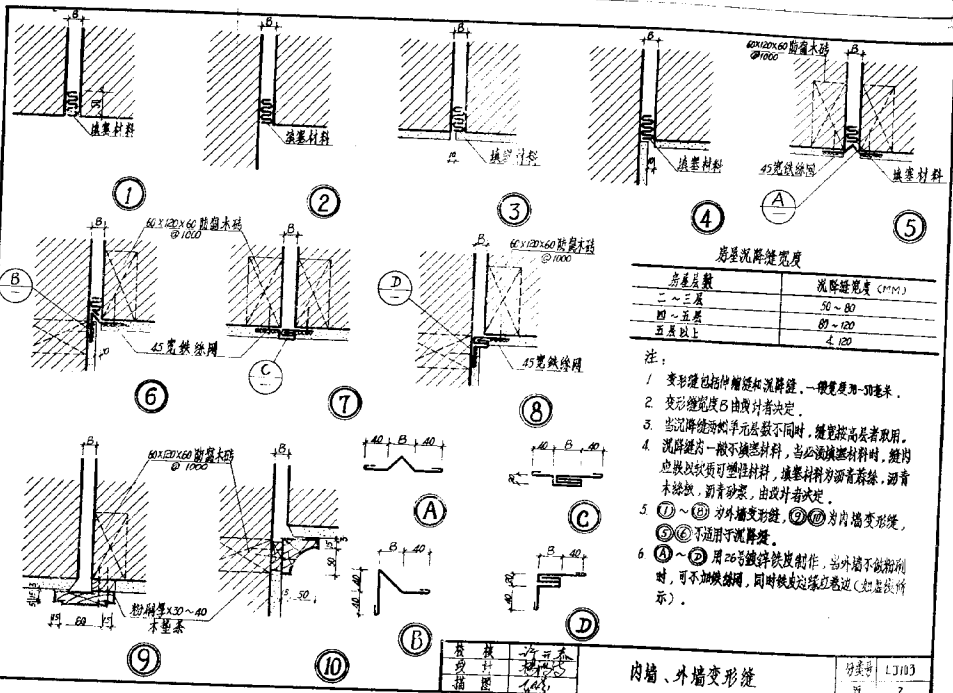
设计说明

1. 本图集适用于民用建筑的一般构造。
2. 选用本图集索引表示方法

3. 所有尺寸除注明者外，均以毫米计。
4. 凡未注明的有关施工、安装、质量要求等事项，均按现行有关规范规定办理。

校核	设计	行开泰
校核	设计	行开泰

目录、设计说明

分类号	LJ103
页	1

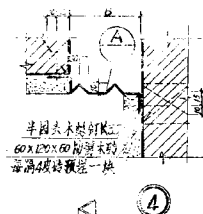


注:

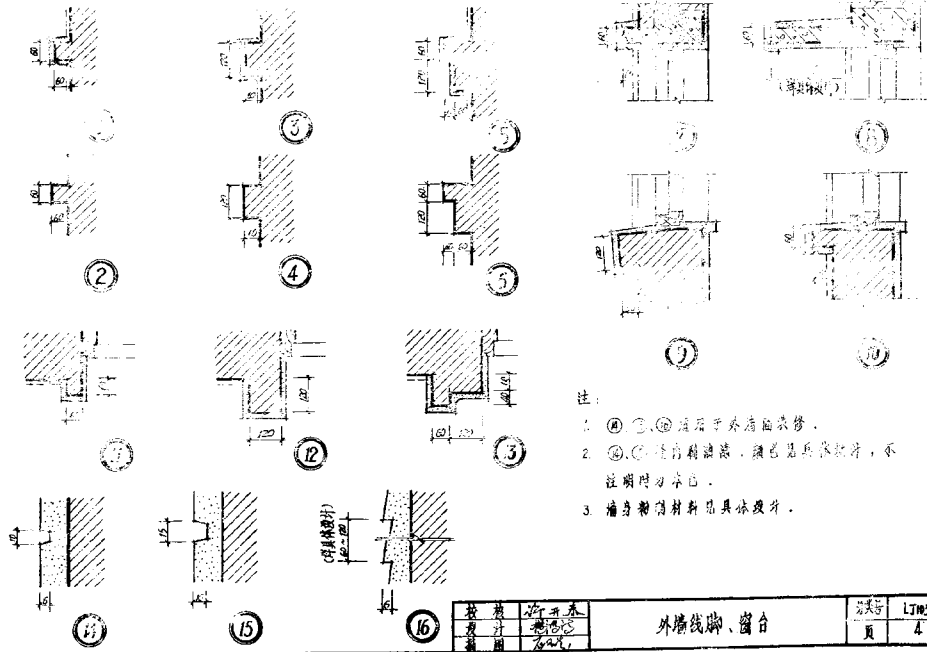
- 1 变形缝包括伸缩缝和沉降缝,一般宽度为50毫米。
- 2 变形缝宽度B由设计者决定。
- 3 当沉降缝跨越单元层数不同时,缝宽按高层者取用。
- 4 沉降缝为一般不填塞材料,当必须填塞材料时,缝内应嵌以软质可塑性材料,填塞材料为沥青麻丝、沥青木丝板、沥青砂浆,由设计者决定。
- 5 ①~⑩为外墙变形缝,⑪~⑬为内墙变形缝,⑭~⑯适用于沉降缝。
- 6 ①~②用20号镀锌铁皮制作,当外墙不设粉刷时,可不加铁丝网,同时铁皮边缘应卷边(如虚线所示)。

楼	楼	计	示
段	段	段	段
描	描	描	描

内墙、外墙变形缝



- 注:
1. 磨面宽度 $b = 50 \sim 70$ 毫米, 视条件而定。
 2. ①~④为外挑磨削法, ⑤~⑦为内挑而磨法。
 3. 当提升后, 砂轮与工件接触, 当外缘无磨损时, 可不于孔1/6半圆孔, 但应作适当的退让 (如①③所示)。
 4. 硬质合金砂轮磨削时, 合金在砂轮上。

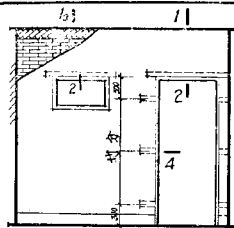


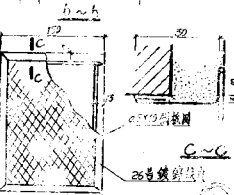
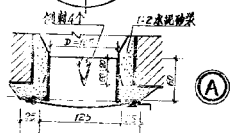
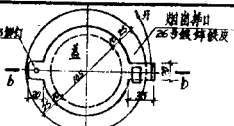
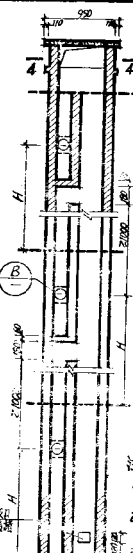
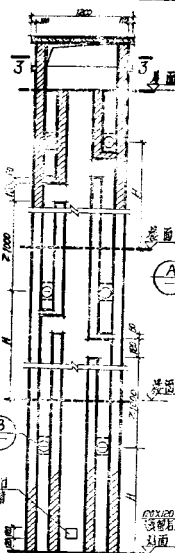
- 注:
- ①、②、③适用于外墙面装修。
 - ④、⑤、⑥、⑦、⑧、⑨、⑩、⑪、⑫、⑬、⑭、⑮、⑯、⑰、⑱、⑲、⑳、㉑、㉒、㉓、㉔、㉕、㉖、㉗、㉘、㉙、㉚、㉛、㉜、㉝、㉞、㉟、㊱、㊲、㊳、㊴、㊵、㊶、㊷、㊸、㊹、㊺、㊻、㊼、㊽、㊾、㊿、
说明时勿涂白。
 - 墙身和窗材料见具体设计。

校	核	设计	审核
力	力	力	力
量	量	量	量

外墙线脚、窗台

页次	LT03
页	4





注：
1. 烟囱必须与耐火材料系统，通风孔必须不
能作排烟管之用。
2. H用于计算时，H=200~750，用于求排烟管长度
时，H=200~750，用于求排烟管长度时，H=200~750。
3. 排烟管长度H=200~750，用于求排烟管长度时，H=200~750。

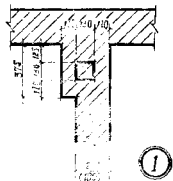
1~1

2~2

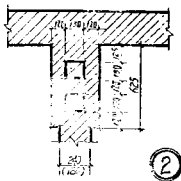
表	表	表
表	表	表
表	表	表

附墙砖烟囱、通风孔

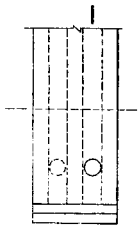
分类号	1.1.1.1.1
页	6



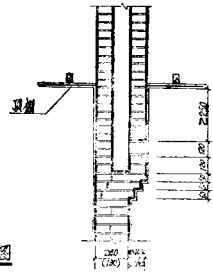
①



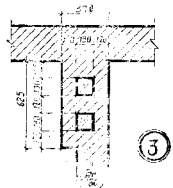
②



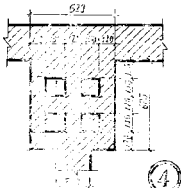
烟囱侧面示意图



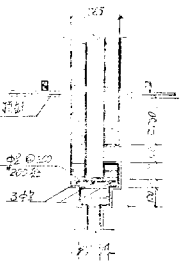
⑦ 240 110 烟囱侧面



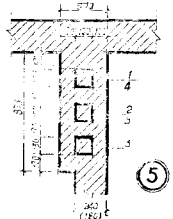
③



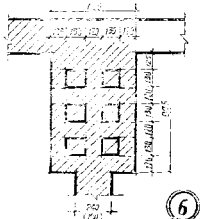
④



⑧ 120 烟囱侧面



⑤



⑥

- 注:
- ① ③ ⑤ 适用于平房单间, 二层楼单间和三层、三层楼单间。
 - ② ④ ⑥ 适用于平房双间, 二层楼双间和三层、三层楼双间。
 - 单间第一层使用, 双间系二面使用。
 - 烟囱口应加防雨罩。
 - 烟囱口应加防雨罩, 见本图集第6页。

设计	审核	制图
张	张	张

附墙烟囱、挑烟囱

分册	13103
页	7

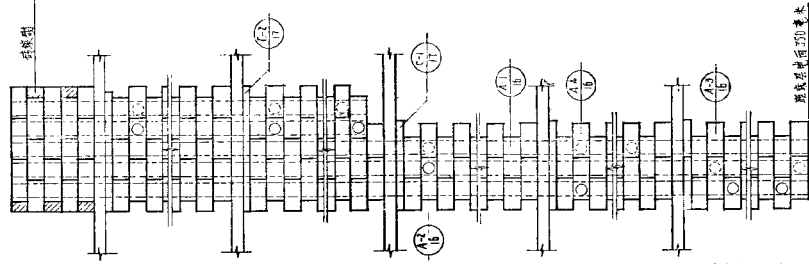
- [illegible]

噴嚏、通汗、流涎數量表

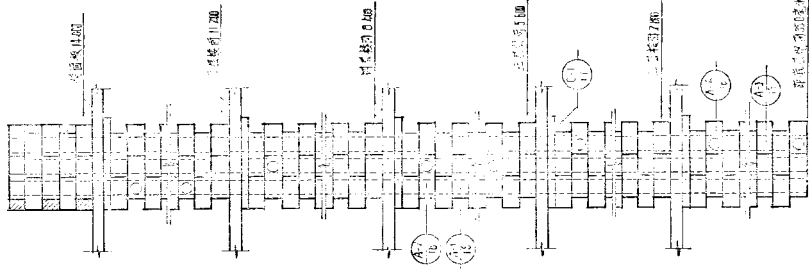
名称		A-1	A-2	A-3	B-1	B-2	B-3	C-1	C-2	C-3	D-2
双前通	1			1				1			
	2			1				1			
	3			1				1			
	4			1				1			
	5			1				1			
	6			1				1			
	7			1				1			
	8			1				1			
	9			1				1			
	10			1				1			
双前通	1			1				1			
	2			1				1			
	3			1				1			
	4			1				1			
	5			1				1			
	6			1				1			
	7			1				1			
	8			1				1			
	9			1				1			
	10			1				1			
双前通	1			1				1			
	2			1				1			
	3			1				1			
	4			1				1			
	5			1				1			
	6			1				1			
	7			1				1			
	8			1				1			
	9			1				1			
	10			1				1			
双前通	1			1				1			
	2			1				1			
	3			1				1			
	4			1				1			
	5			1				1			
	6			1				1			
	7			1				1			
	8			1				1			
	9			1				1			
	10			1				1			

注: A-3与B-2砌块相同

校 对 人	校 计 图	设计说明：烟道通过砌块数量表	分类号	LJ10
			页	8



双面侧立面 E-2



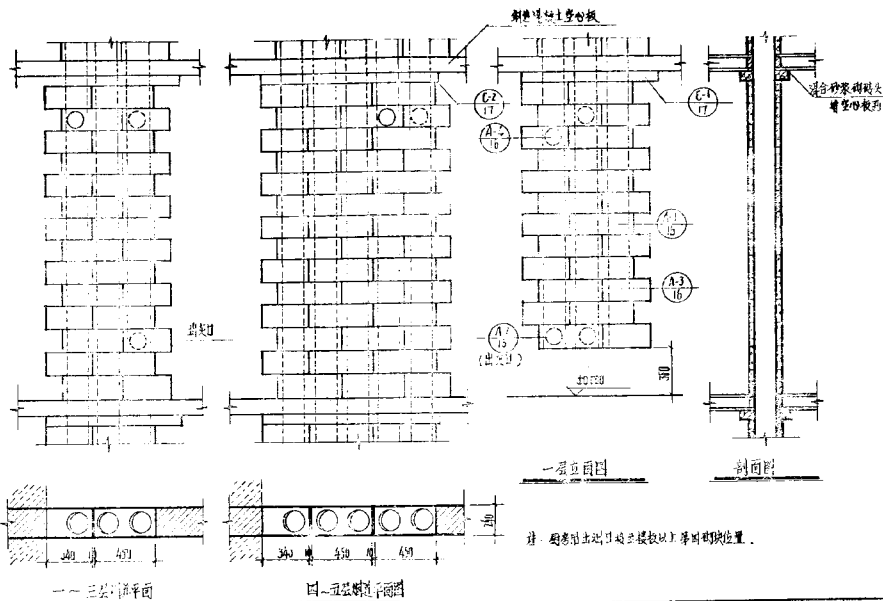
双面侧立面 E-1

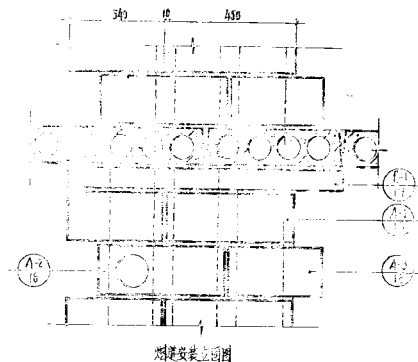
注 用于厨房的烟罩应将烟罩砌块A-2、A-4安装在距地面第4皮位置上。

校 核 人	长 计 图	设计 人
-------------	-------------	---------

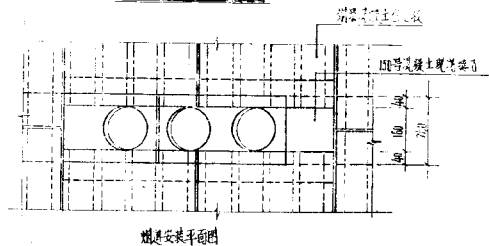
构造详图

分类号	1703
页	9

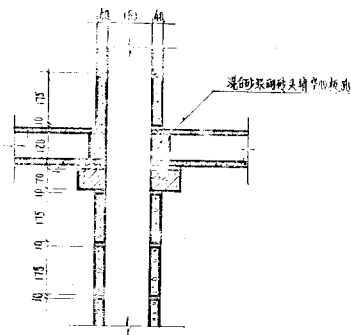




烟道安装立面图



烟道安装平面图



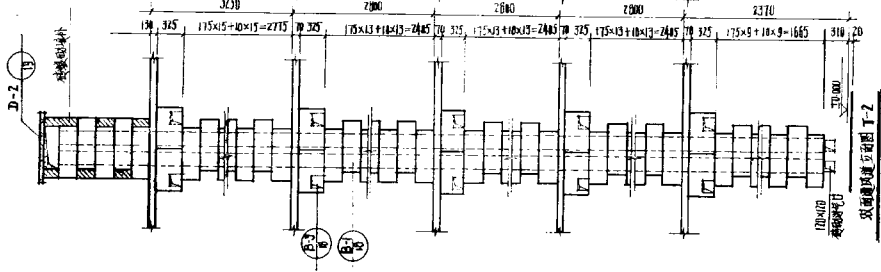
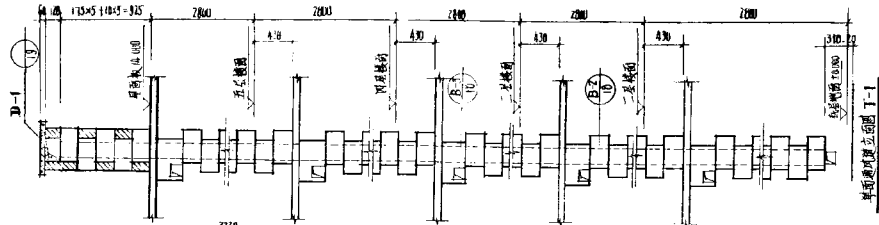
剖面图

注：烟道砌块安装时如须开孔应预先开孔，严禁采用电焊开孔，以免影响使用效果。

校 对 人	核 对 人	设计 人
杨 洁 子	杨 洁 子	杨 洁 子

烟道安装节点图

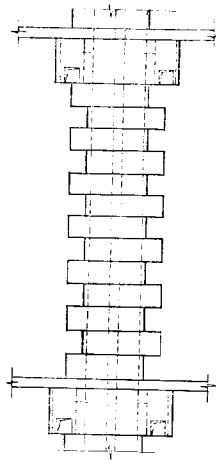
分类号	LJ103
页	11



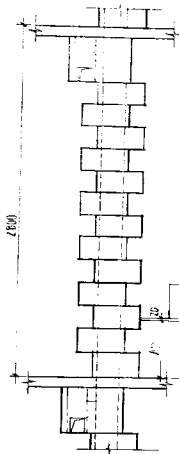
枝	枝	許
雙	升	春
陰	周	楊

通风道竖井饰面图

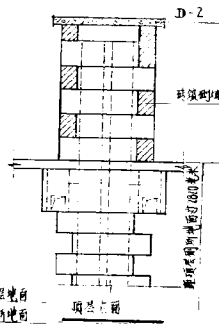
分类号	LJ103
页	12



双向通风断面图 2



单面通风断面图 1



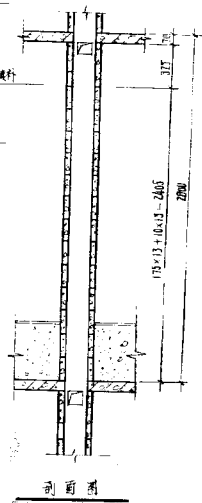
顶板上面

顶板上面

D-2

环状密封材料

顶板上面



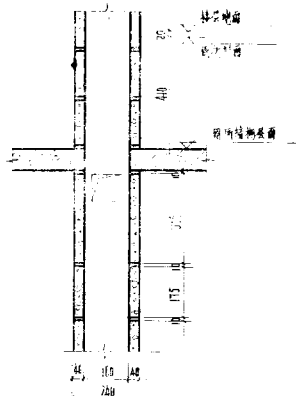
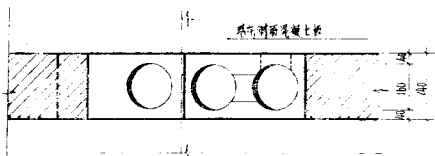
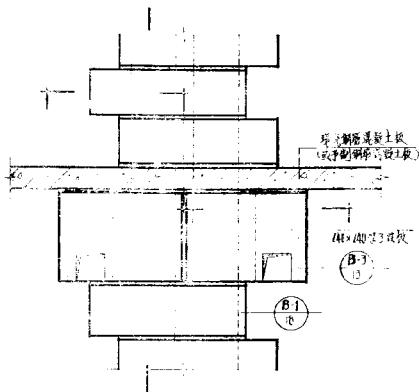
顶板上面

顶板下面

设计	审核	批准
张	王	李

通风道双向通风断面图

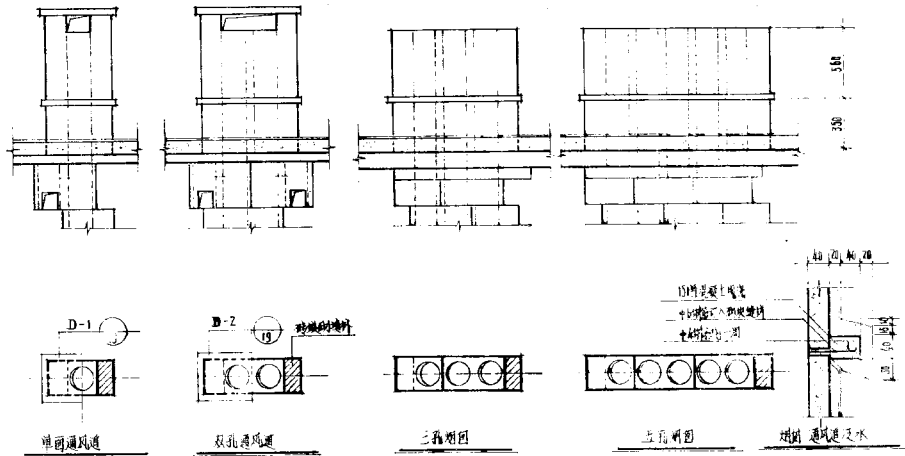
分号	LJ103
号	13



通风道剖面图

注：通风道安装时严禁用铁钉、通风道用塑料软管。

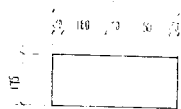
设计	审核	设计	审核	通风道安装节点	分装号	103
1	2	3	4		页	1



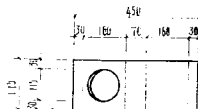
设计	审核	设计	审核	设计	审核	设计	审核	设计	审核
张	张	张	张	张	张	张	张	张	张
张	张	张	张	张	张	张	张	张	张
张	张	张	张	张	张	张	张	张	张
张	张	张	张	张	张	张	张	张	张
张	张	张	张	张	张	张	张	张	张
张	张	张	张	张	张	张	张	张	张
张	张	张	张	张	张	张	张	张	张
张	张	张	张	张	张	张	张	张	张
张	张	张	张	张	张	张	张	张	张

通风道及水

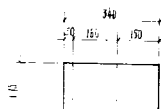
分卷号 1/100
10



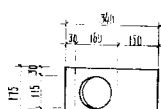
A-1 立面图



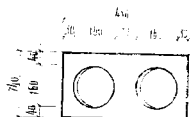
A-2 立面图



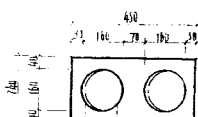
A-3 立面图



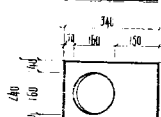
A-4 立面图



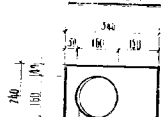
A-1 平面图



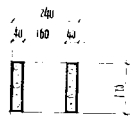
A-2 平面图



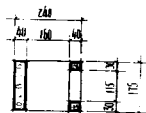
A-3 平面图



A-4 平面图



A-1 A-3 剖面图



A-2 A-4 剖面图

注：采用110号红砖砌筑。

设计	王平
审核	杨德志

烟道砌块详图

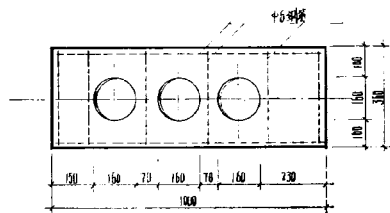
分类号	LJ10J
页	16



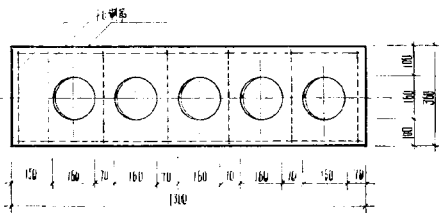
c-1 立面图



C-7 主视图



C-1 平面圖



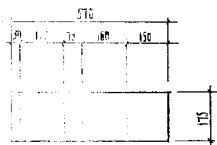
C-Z 平面图



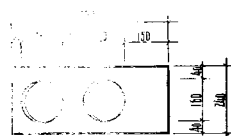
C-1、C-7 剖面图

注：采用Ⅱ级混凝土，Ⅰ级钢筋，混凝土保护层为10毫米。

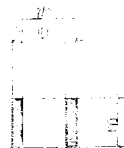
校 双 装	校 计 册	作 示 春 博 德 志	图书整理详图	分类号 LJ163	页 17
-------------	-------------	----------------------------	--------	--------------	---------



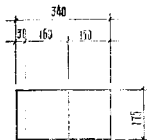
B-1 正视图



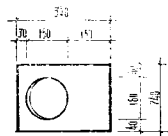
B-1 俯视图



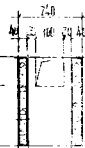
B-1 侧视图



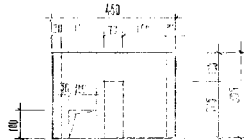
B-2 正视图



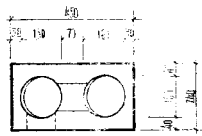
B-2 俯视图



B-2 侧视图



B-3 正视图



B-3 俯视图

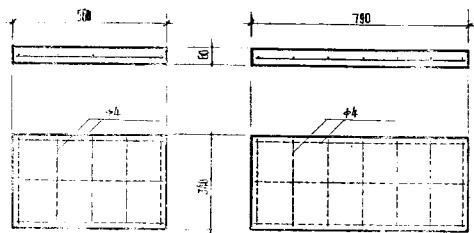
注1 采用150号花岗岩棱土预制。

2 当通风口为双孔时，两孔间距在100mm时，B-3砌块通风口应对称设置。

设计	审核	制图	计算	校核	审核	批准
----	----	----	----	----	----	----

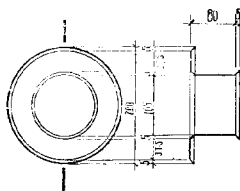
通风道砌块详图

分集号	LJ103
页	10

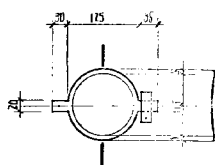


D-1 侧视图

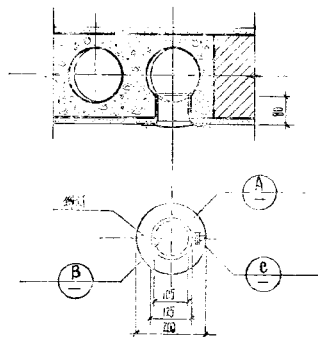
D-2 侧视图



A



B



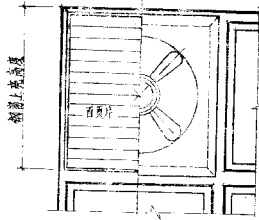
C

图1 通风管道顶板、排板、出灰口群图
图2 通风管道顶板、排板、出灰口群图
图3 通风管道顶板、排板、出灰口群图

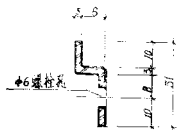
校核	设计	审核
张	张	张

通风管道顶板、排板、出灰口群图

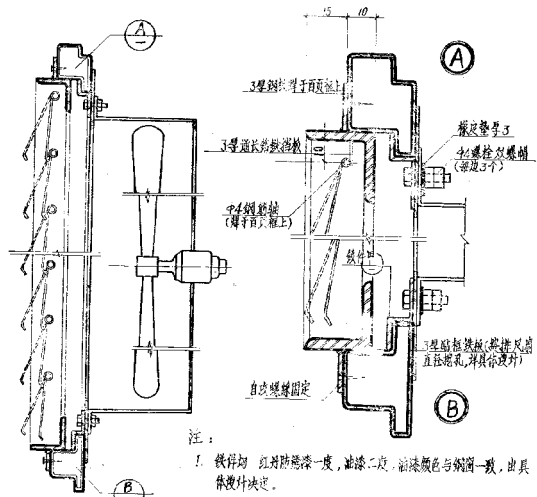
分类号	1343
页	19



安装在窗扇上



甲



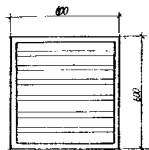
注:

1. 铁件均 红丹防锈漆一度, 油漆二度, 油漆颜色与钢窗一致, 由具体设计决定。
2. 百页片材料可为铝板、镀锌铁皮、软质塑料板、帆布, 由具体设计决定。
3. 通风百页片分固定与活动式, 由具体设计决定。
4. 排风用支架与电机轴箱联接由具体设计确定。

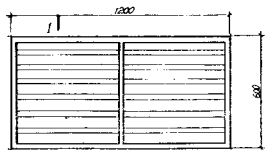
校核	设计	许可
校核	设计	许可
校核	设计	许可

排风扇安装在钢窗上

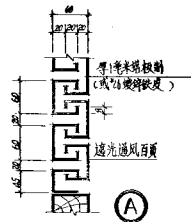
分类号	LJ103
页	22



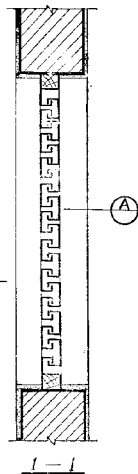
遮光通风百页①



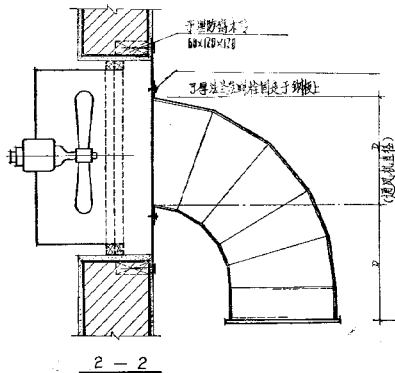
遮光通风百页②



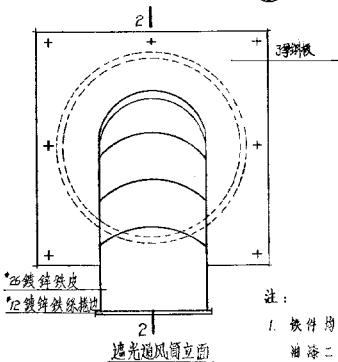
(A)



(A)



2-2



遮光通风百页立面

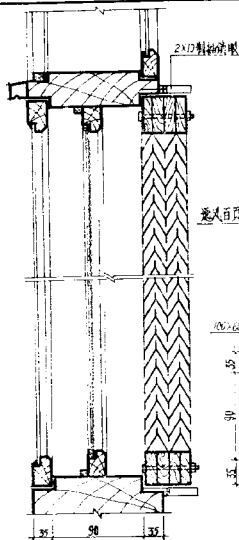
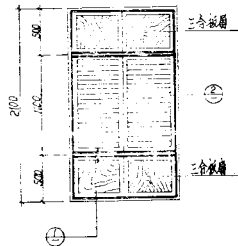
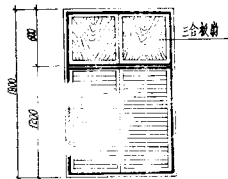
注:

1. 铁件均油红丹防锈漆二道, 油漆二度, 遮光通风百页内层两面光漆二度。

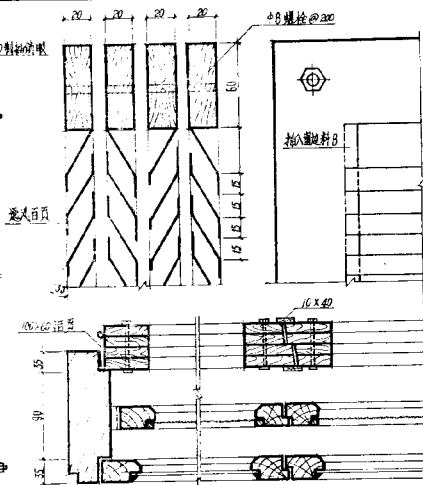
校核	设计	审核
校核	设计	审核
校核	设计	审核

遮光通风百页、遮光通风窗

材料	规格
材料	规格
材料	规格



①



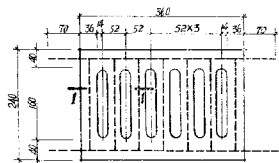
②

- 注：
 1. 通风百页材料分为镀锌板、铝板，由具体设计者决定。
 2. 百页窗先制成凹型加工，安装前用螺栓合拢，百页片刷红丹防锈漆二度，黑色无光漆二度。

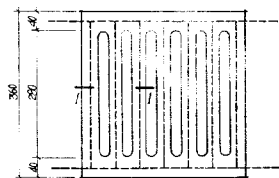
材料	规格	数量
镀锌板	16x40	2.00
铝板	16x40	2.00

通风遮光窗

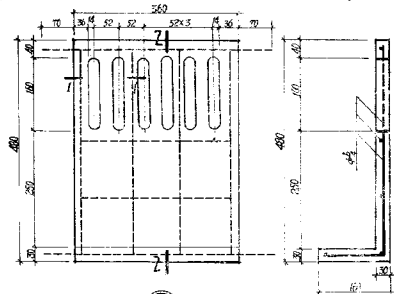
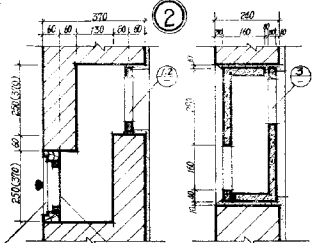
材料	LJ103
页	24



①

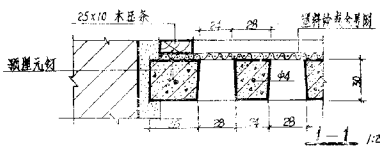


②



③

2-2



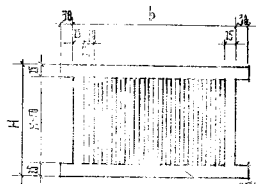
注:

1. 混凝土通风管应用20号圆石混凝土预制, 配竹片筋

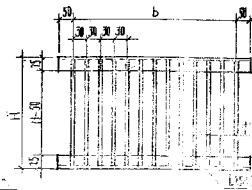
校	核	审	计	图
校	核	审	计	图
校	核	审	计	图

墙身通风管 (一) 型

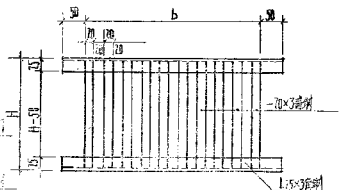
分类号	LJ103
页	25



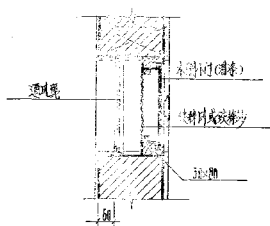
墙身通风器(二)型



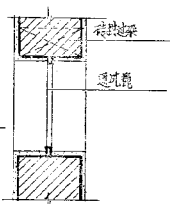
墙身通风器(三)型



墙身通风器(四)型



①



②

墙身通风器选用表

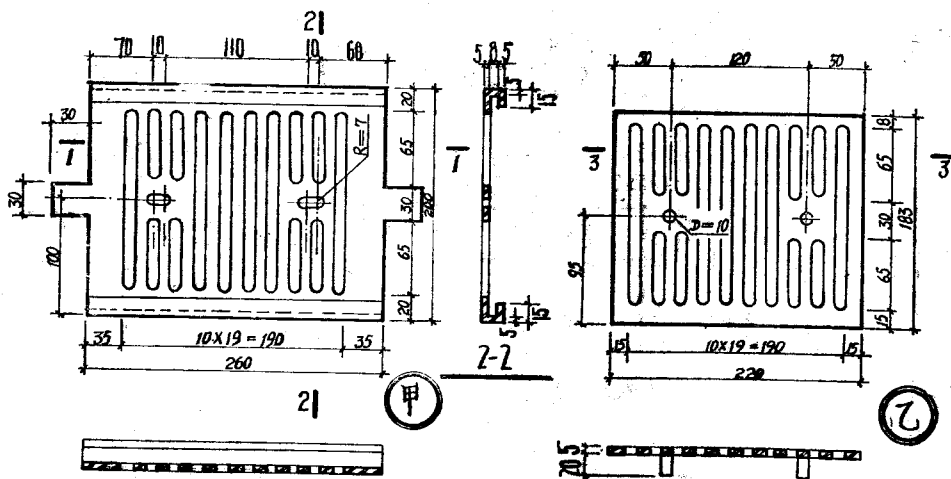
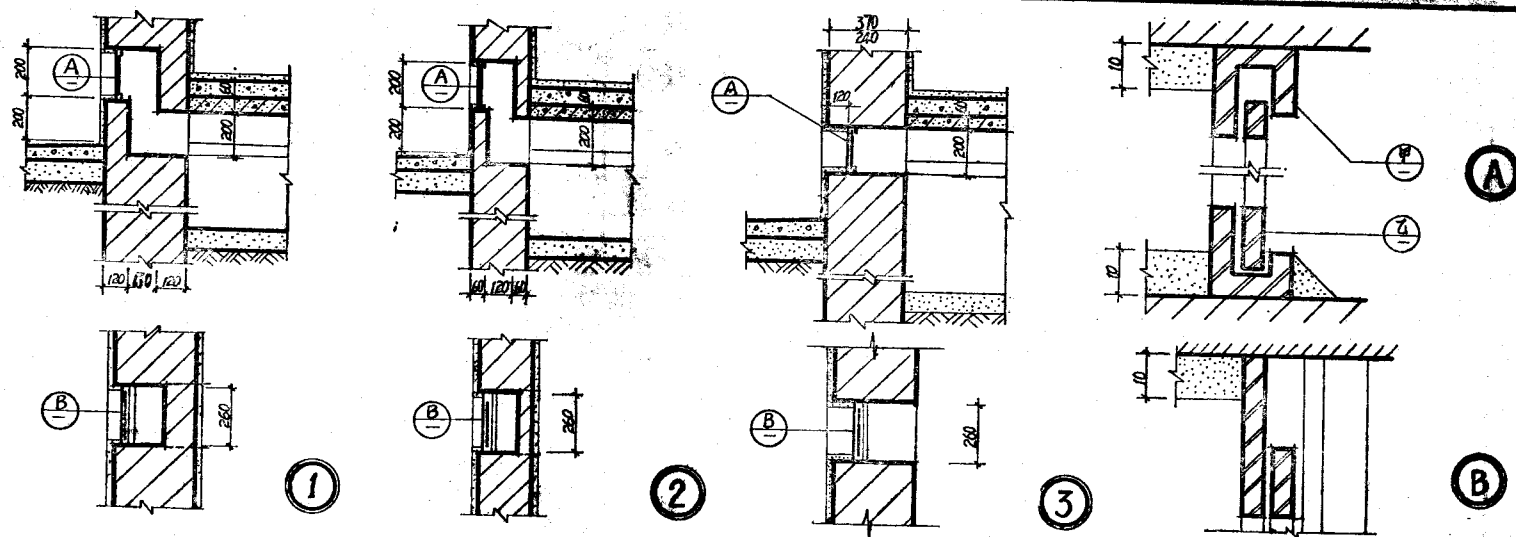
序号	宽 (b) mm	高 (H) mm
1	120	150
2	150	150
3	200	250
4	350	400
5	500	450

注: 墙身通风器(二)型采用镀锌铁制作。

..... (三)型采用镀锌铁制作。

..... (四)型采用镀锌铁制作。

2. 均应在井筒处设一坡度, 坡度二度, 并设颜色油漆并有坡度。



附注:

- ①、②适用于室内外高差小于500时，
③适用于室内外高差等于或大于500时。
- 通风管材料为铸铁或钢板焊接，其外片与通风洞口卡紧。
- 铸铁通风管为5毫米厚，钢板焊接通风管为2毫米厚。

1-1

3-3

技 术 图	技 术 图	技 术 图
技 术 图	技 术 图	技 术 图
技 术 图	技 术 图	技 术 图

地沟通风管

图号	1.7.105
页	27

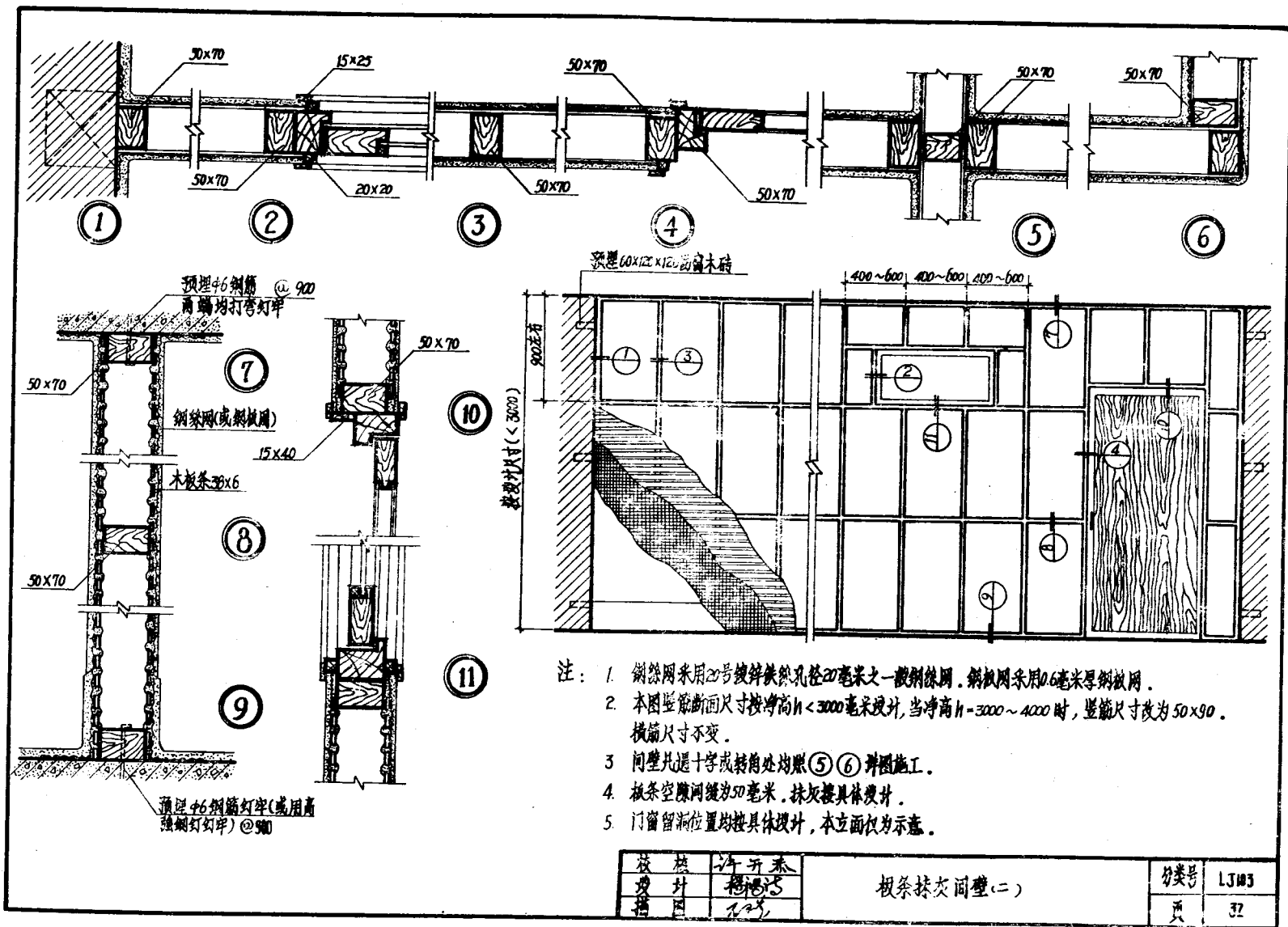




板条抹灰间壁(一)

核 校 核 校	核 校 核 校	许开泰 梅昌诗 顾
------------------	------------------	-----------------

分类号	LJ103
页	31

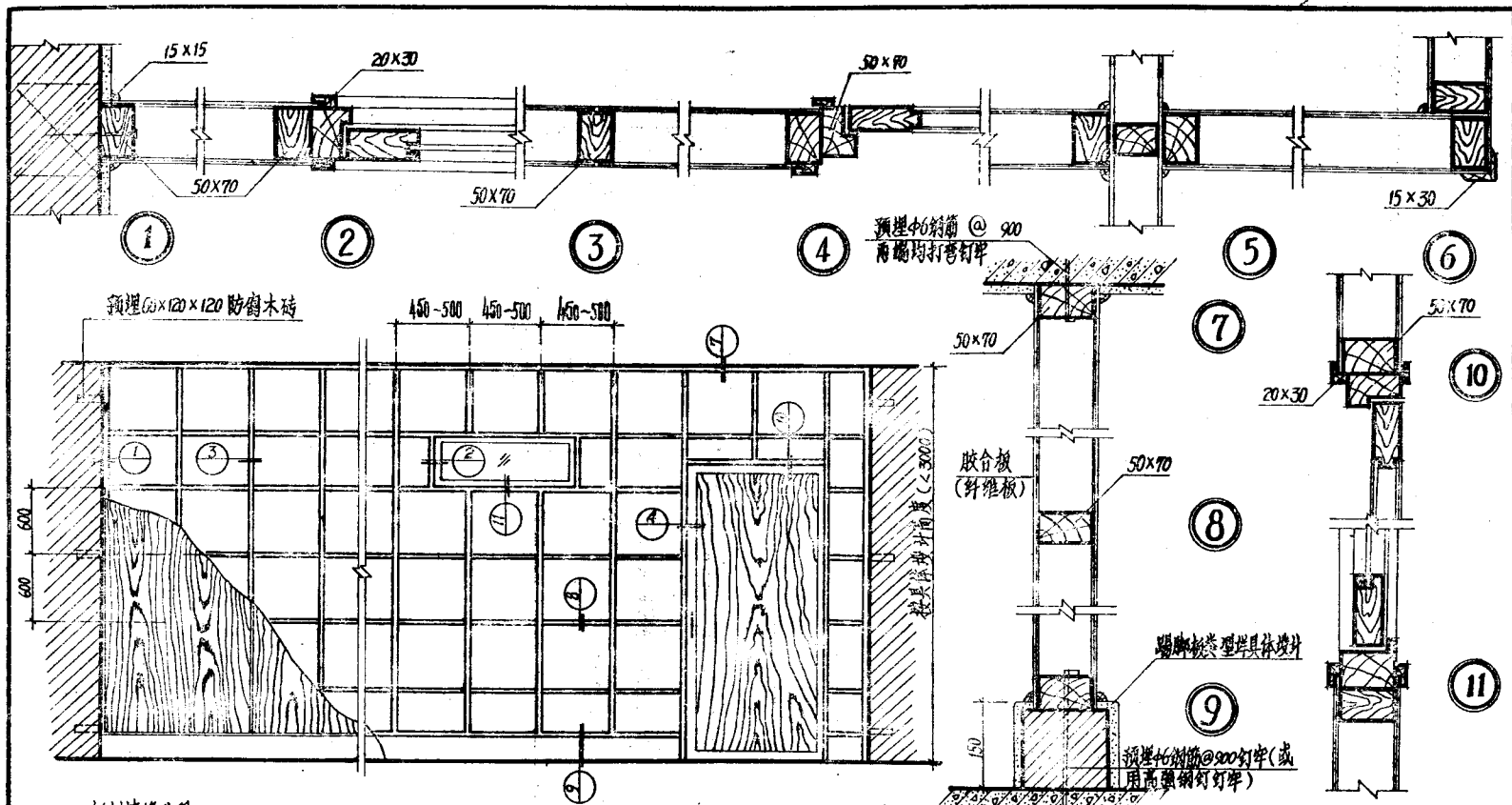


- 注:
1. 钢筋网采用20号镀锌铁丝孔径20毫米之一般钢筋网。钢板网采用0.6毫米厚钢板网。
 2. 本图竖断面尺寸按净高 $h < 3000$ 毫米设计,当净高 $h = 3000 \sim 4000$ 时,竖筋尺寸改为50x90。横筋尺寸不变。
 3. 间壁凡遇十字或转角处均照⑤⑥详图施工。
 4. 板条空隙间距为50毫米,抹灰按具体设计。
 5. 门窗留洞位置均按具体设计,本立面仅为示意。

技	热	许	开	未
设	计	校	核	对
图				

板条抹交间壁(二)

分	类	号	LJ03
页			32



板材接缝处理:

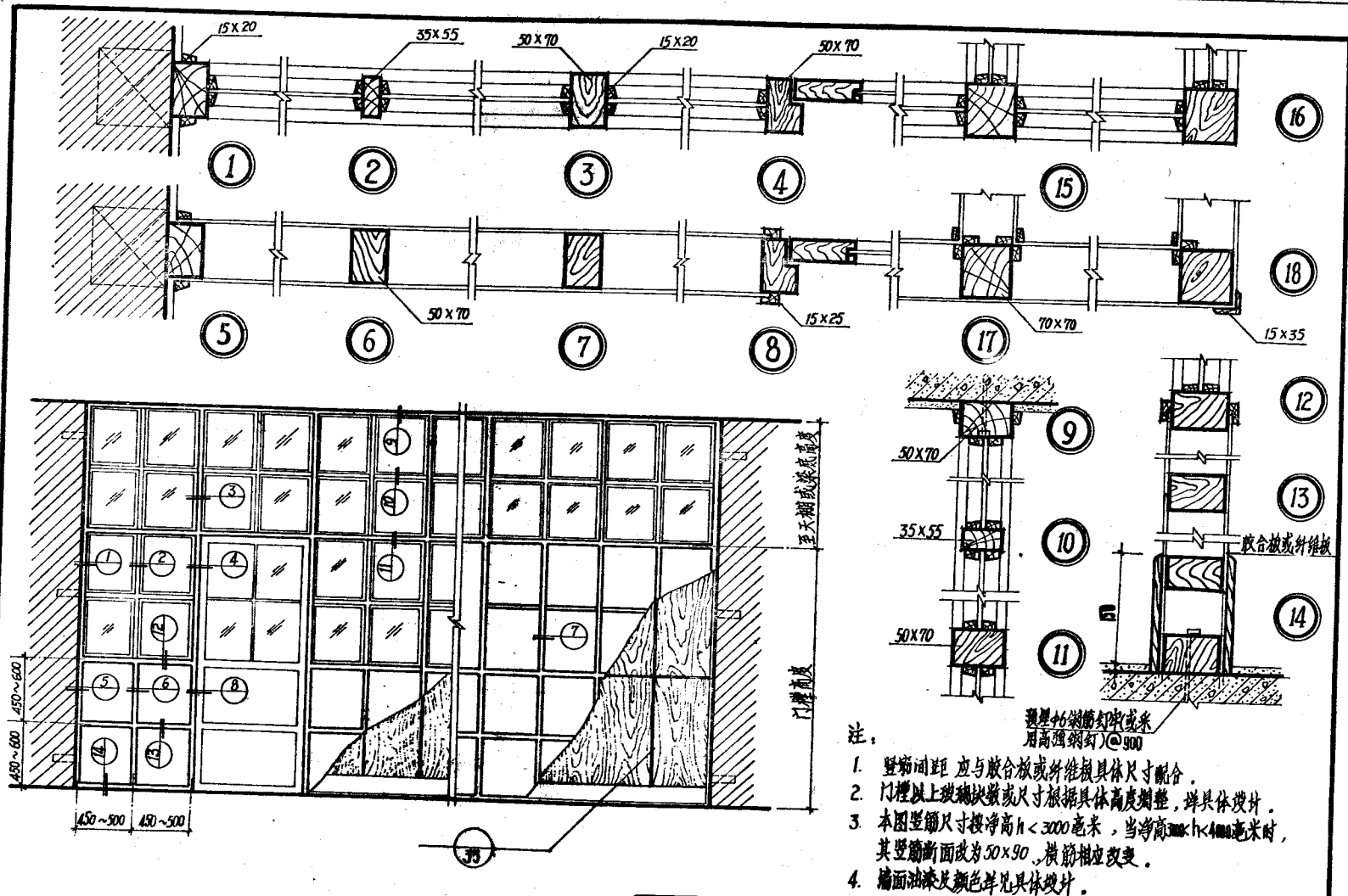


注:

1. 本图按1830×915面板规格设计,如用其他规格面板可按具体设计调整木龙骨间距。
2. 采用面板类型由具体设计确定。
3. 门窗留洞位置及间壁油漆颜色均由具体设计确定。
4. 本图按净高 $h < 3000$ 毫米设计,当净高 $h = 3000 \sim 4000$ 时,竖筋尺寸改为 50×90 ,横筋尺寸相应改变。

校核	设计	审核	批准	分类型	LJ103
杨德志	杨德志	杨德志	杨德志	页	33

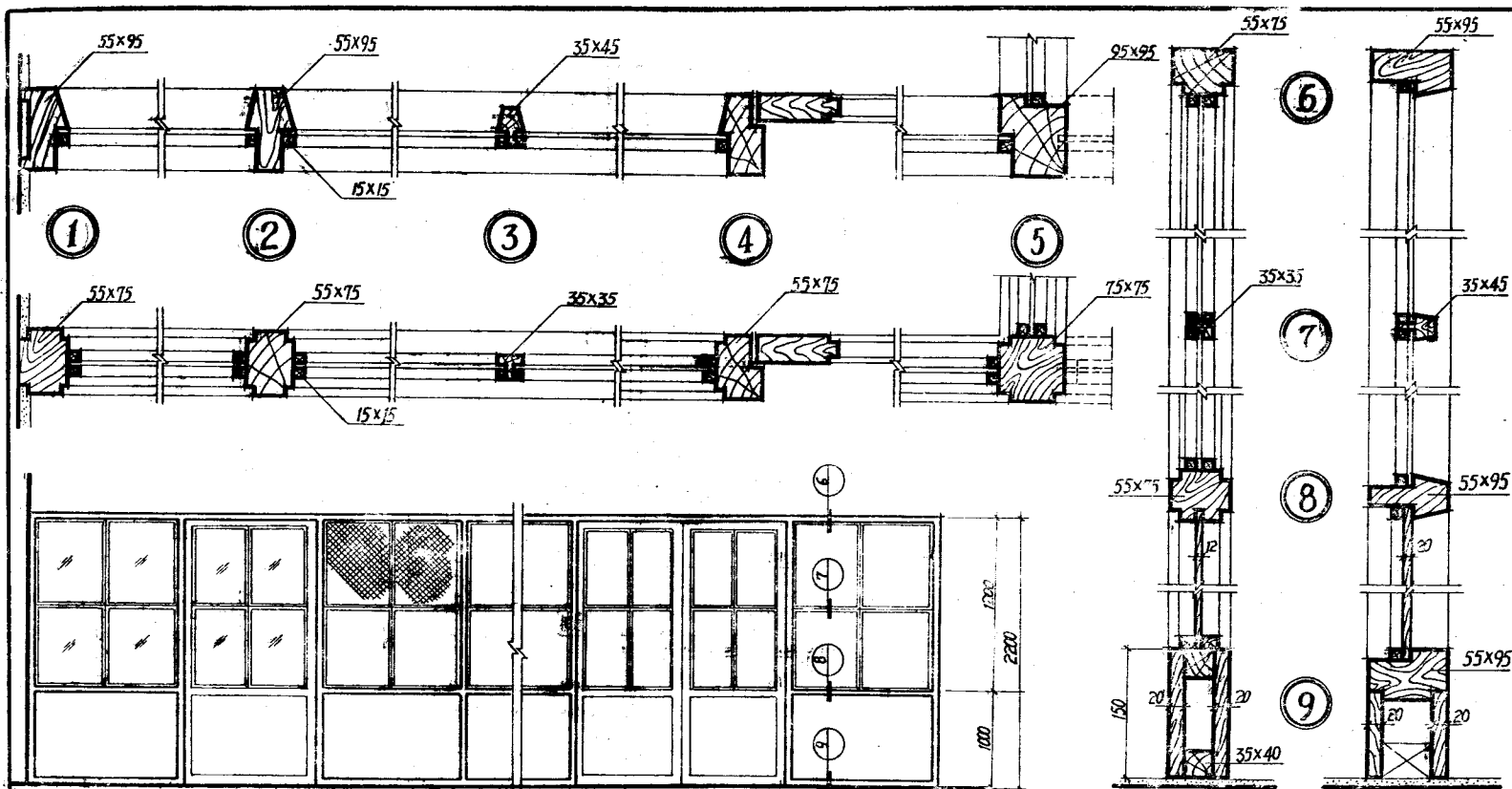
胶合板、纤维板间壁



校核	设计	审核
校核	设计	审核
校核	设计	审核

玻璃板壁

分类号	LJ183
页	34



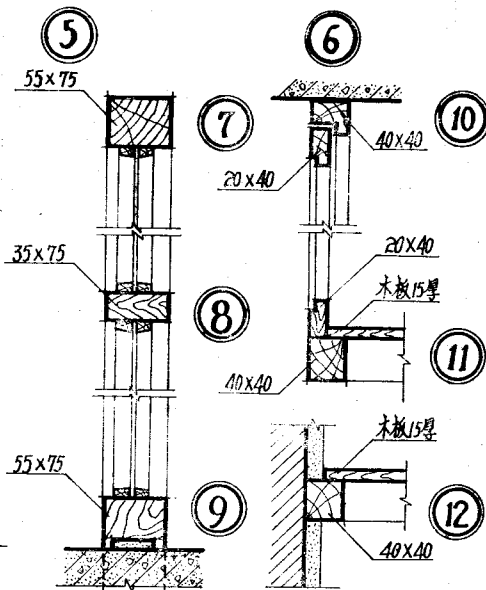
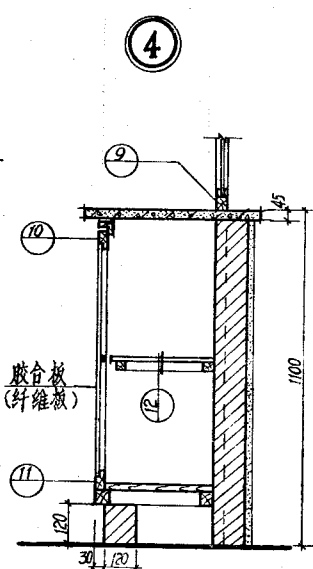
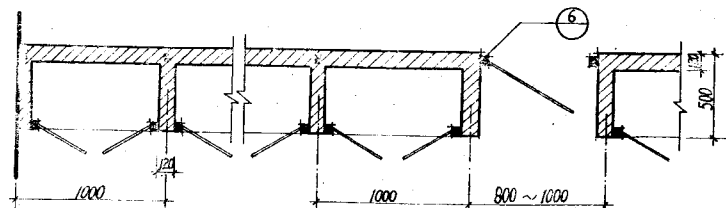
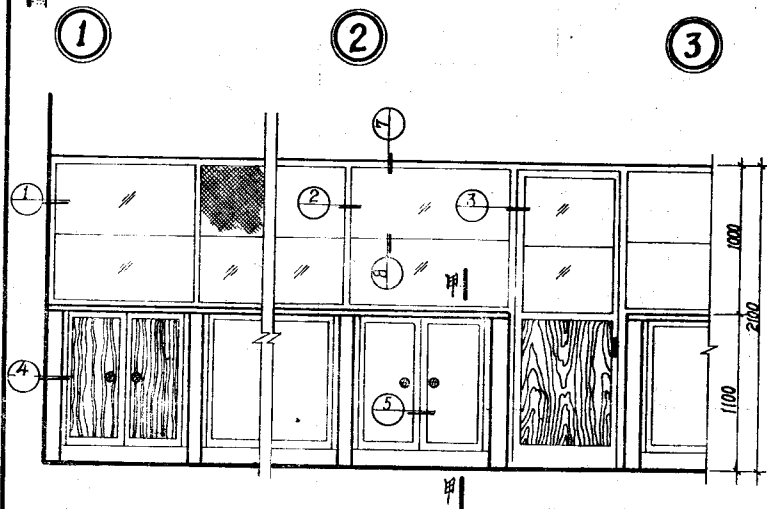
注:

1. 隔断木扇可装玻璃、钢板网或直径 <2 的镀锌铁丝网。
2. 隔断油漆颜色、门窗留洞位置均由具体设计确定，本图门窗留洞位置均为示意。
3. 隔断与墙柱的连接同详(41页)。

技	技	许
设	计	示
描	图	图

固定全木隔断

分类号	LDJ103
页	35

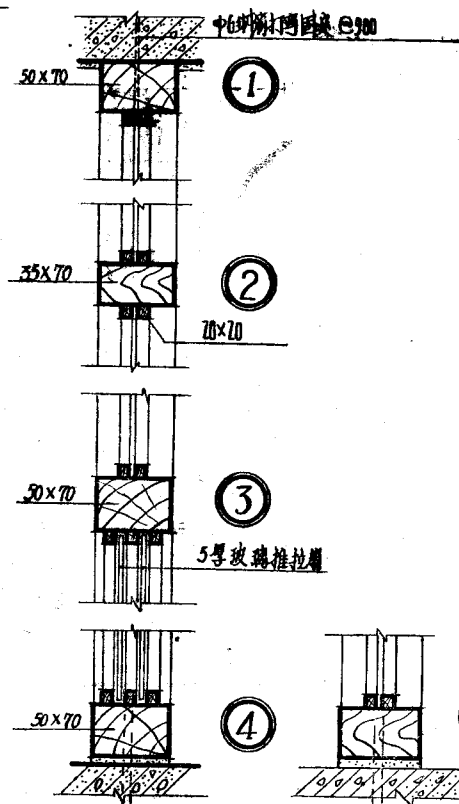
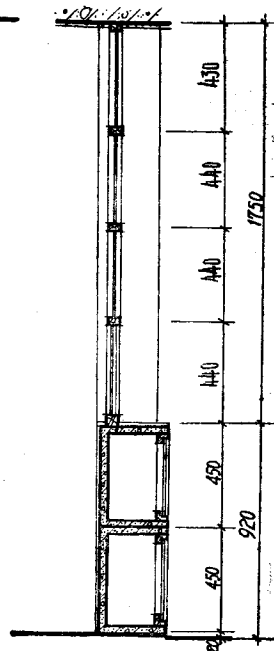
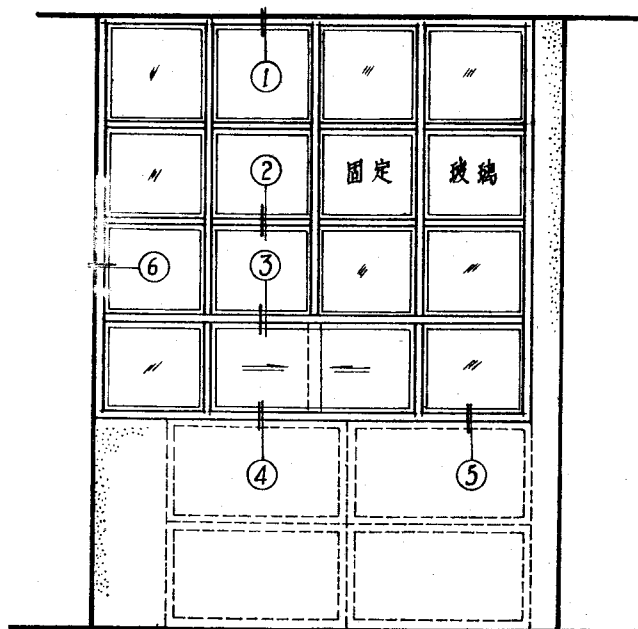


3. 隔断油漆颜色由具体设计确定。

校核	许开泰
校核	杨鸿志
校核	张

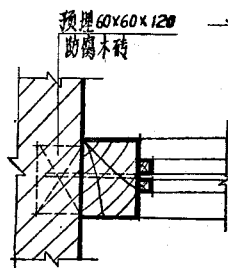
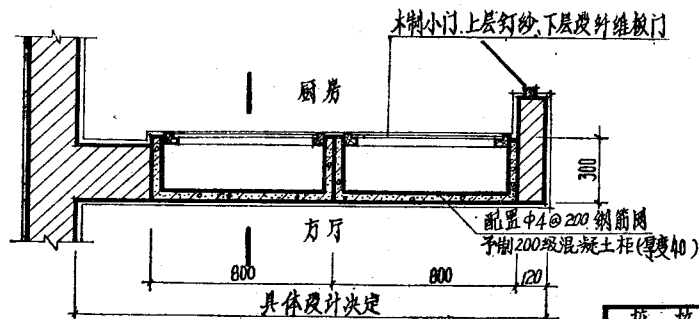
组合木隔断(三)

分类号	LJ103
页	37



注: 1. 本图适用于住宅厨房与方厅之隔断。

2. 木腐断油漆由具体设计决定。



校毀損	核計圖	許開泰 楊德志 石松
-----	-----	------------------

组合木隔断(四)

分类号	LJ103
页	30

C 型轻钢龙骨主件及配件

序号	代号	名称	简图	重量	长度	备注
1	75-1	沿地沿顶 钢龙骨		厚 0.75 0.92kg/米 厚 0.8 1.00kg/米	≤ 6米 根据设计要求	林源材料
2	75-2	竖向钢龙骨		厚 0.75 1.22kg/米 厚 0.8 1.26kg/米	≤ 6米 根据设计要求	
3	75-3	通用横撑		厚 1.2 0.56kg/米	3米 根据设计要求	
4	75-4	支撑卡		厚 0.8 0.015kg/件		镀锌
5	75-5	卡托		厚 0.8 0.041kg/件		
6	75-6	角托		厚 0.8 0.035kg/件		
7	75-7	通用横撑 联接件		厚 1.0 0.041kg/件		

说 明

一 性能：轻钢龙骨隔墙是以C型薄壁轻钢龙骨作为骨架，两面覆以石膏板（或其他轻质材料），外贴塑料壁纸（或刷油漆）的新型隔墙。这种隔墙，重量约为 $25\sim 27\text{kg/m}^2$ ，用钢量 $4\sim 5\text{kg/m}^2$ ，平均隔声量为34分贝（增加石膏板和填充料时，隔声量可提高）详见下表：

二 主要材料：

1. C型薄壁轻钢龙骨是用 $0.75\sim 0.8$ 号A₂A₃冷轧带钢，经冷轧成型，主体及配件详见左表。为北京市水暖器材厂产品。
2. 石膏板规格 $3000\times 900\times 12$ 北京石膏板厂生产。
3. 自攻螺钉 4×20 5×25 北京螺钉厂或市售。
4. 塑料壁纸 北京市建筑塑料制品厂或本省产品。

三 骨架安装顺序：

首先按设计要求，在与隔墙相接的面上正确弹线，以保证墙面垂直平整，然后顺次安装：

1. 先安装沿顶、沿地龙骨，用射钉枪打入射钉固定。
2. 架竖龙骨，同时穿入通用横撑固定就位；
3. 按设计要求加设附加横撑，架在事先固定好的角托及卡托上；
4. 将沿顶、沿地龙骨与竖向龙骨用特制卡钳夹紧固定。

四 施工机具：

1. 射钉枪及钉、弹 M8 沈阳射钉枪厂生产。
2. 龙骨切断机、自攻钻、卡钳、北京市水暖器材厂生产。

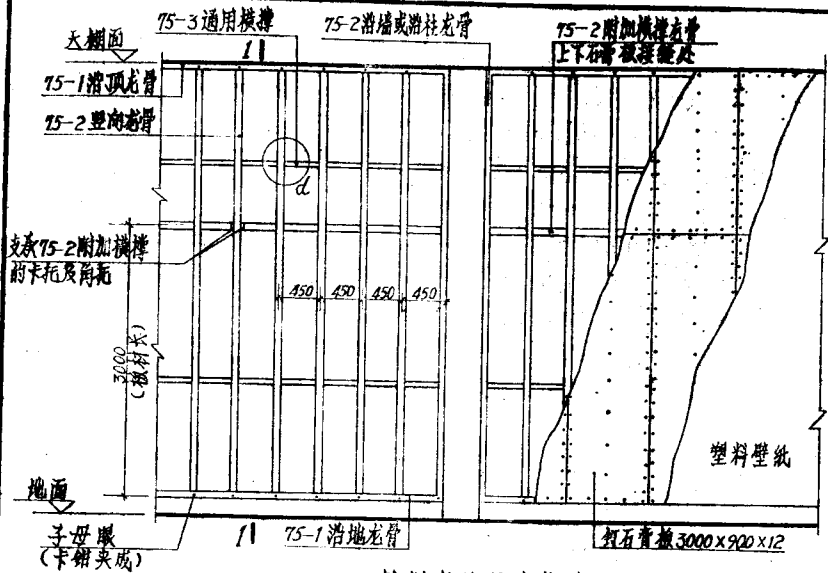
隔墙不同构造的隔声指数

简图	无填充	中填50厚玻璃棉	中填50厚矿棉板
 二层石膏板	36	43	44
 三层石膏板	42	49	48
 四层石膏板	47	53	51

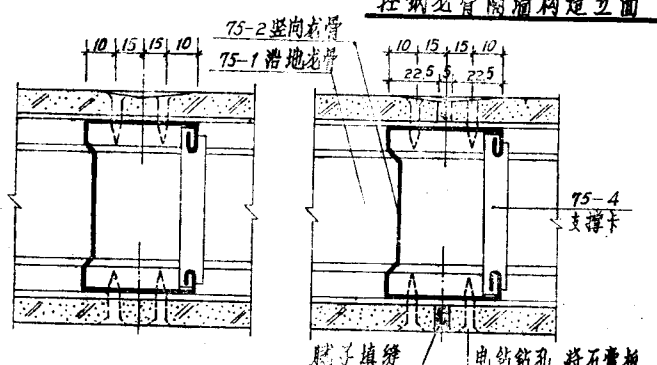
技 核	设计	审核
校 核	校 核	校 核
校 核	校 核	校 核

轻钢龙骨隔墙(一)

分类号	LJN3
页	39

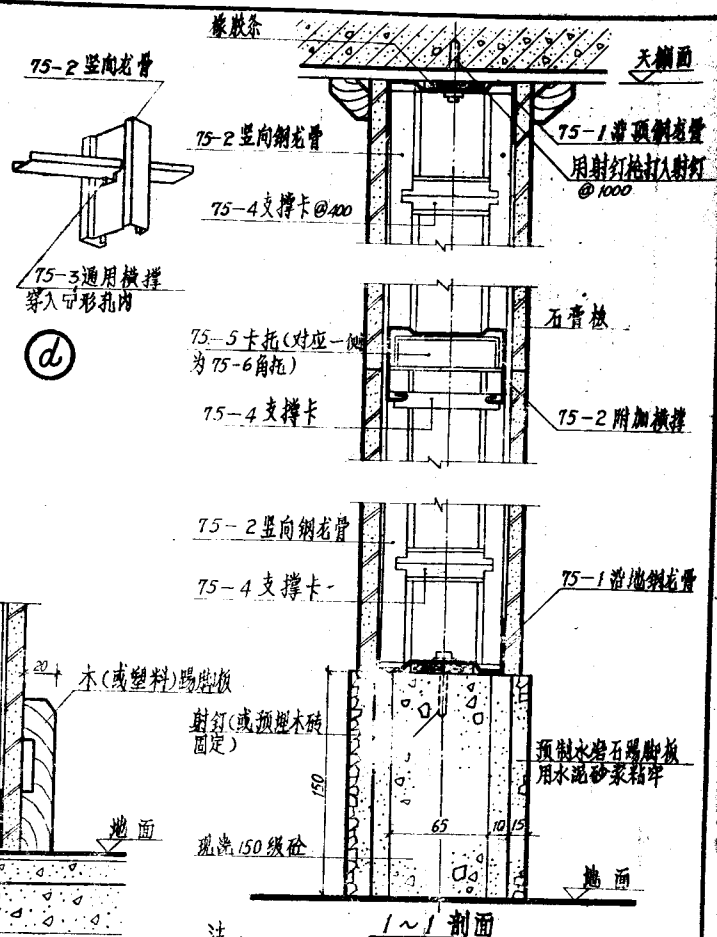


轻钢龙骨隔墙构造立面



石膏板固定与接缝

电钻钻孔, 将石膏板及龙骨一次钻通, 用自攻螺钉入顶头自攻螺钉 4x20, 5x25 @150~200, 钉头深入板内, 腻子刮平。



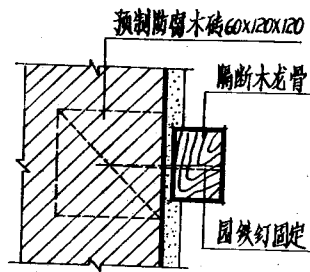
骨架直接固定在地面做法

注: 本图石膏板和塑料壁纸, 可改用其他轻质板材和油漆墙面, 同时根据板材规格调整龙骨间距和螺钉长度。

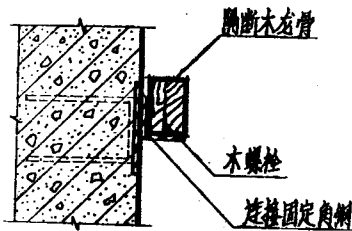
校核	设计	详开泰
校核	设计	杨池5
校核	设计	杨池5

轻钢龙骨隔墙(二)

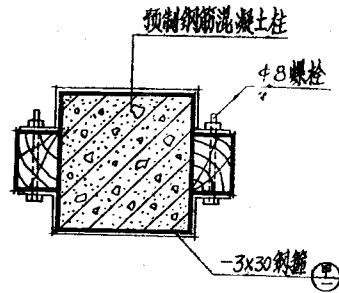
分类号	LJ103
页	40



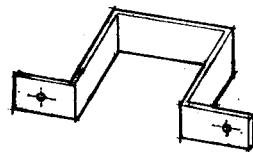
(A)



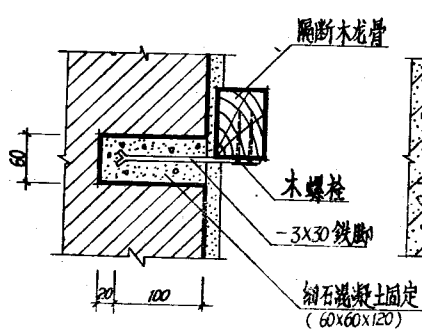
(C)



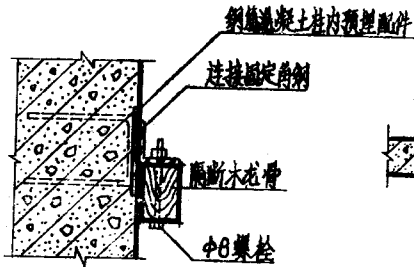
(E)



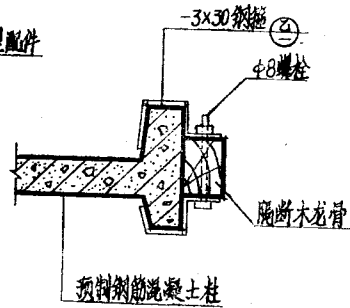
(甲)



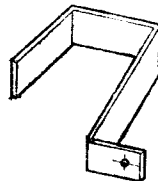
(B)



(D)



(F)



(乙)

注:

1. 本设计为一般常用做法亦可采用膨胀螺栓和高强钢钉联接。
2. 膨胀螺栓吉林省九台膨胀螺栓厂出品, 规格M5至M27 共12种, 详见全国通用电器装置标准图集D367。
3. 高强钢钉北京售。

校核	设计	审核
校核	设计	审核
校核	设计	审核

隔断与墙柱的连接

分类号	LJ103
页	41