

山东省标准设计

中小型构件

统一编号: DBJT 14-2-83 分类号: LG 66

山东省标准设计办公室出版

1986

中小型构件

批准部门 山东省城乡建设委员会
主编单位 山东省冶金设计院
发行日期 1986.10.1.

批准文号 鲁建发(1986)33号
统一编号 DBJT 14-2-83
分类号 LG 06

主编单位负责人 于东锦
单位技术负责人 刘勤
技术审定人 杨以良
设计负责人 彭如金

目 录

封面			
目录	1		
雨蓬设计说明	2		
雨蓬设计说明	3		
雨蓬模板及配筋图	4		
180 厚墙雨蓬选用表	5		
240 厚墙雨蓬选用表(一)	6		
240 厚墙雨蓬选用表(二)	7		
240 厚墙雨蓬选用表(三)	8		
240 厚墙雨蓬选用表(四)	9		
		370 厚墙雨蓬选用表(一)	10
		370 厚墙雨蓬选用表(二)	11
		370 厚墙雨蓬选用表(三)	12
		370 厚墙雨蓬选用表(四)	13
		现浇挑檐图	14
		预制挑檐板图	15
		现浇圈梁图	16
		现浇卫生间楼板图	17
		暖气沟盖板	18
		钢筋砖过梁	19

校核	设计	彭如金
校核	设计	刘勤

目 录

分类号	LG 06
页次	1

设计说明

一. 适用范围

1. 本图集为现浇绑扎骨架钢筋混凝土雨蓬, 适用于一般工业与民用建筑。

2. 规格

- (1) 用于墙厚 180, 门洞净宽 1200、1500、1800 三种, 雨蓬挑长 800、1000 二种。
- (2) 用于墙厚 240, 门洞净宽 1200、1500、1800、2100 四种, 雨蓬挑长为 800、1000、1200 三种。门洞净宽 2400、2700、3000 三种, 雨蓬挑长为 800、1000、1200、1500 四种。
- (3) 用于墙厚 370, 门洞净宽 1800、2100、2400、2700、3000 五种, 雨蓬挑长为 800、1000、1200、1500 四种。

雨蓬板长与梁长相同。雨蓬梁宽与墙宽相同。

3. 雨蓬梁截面分类: 1类 180X300、2类 240X300、3类 240X370、4类 370X300、5类 370X370。

4. 雨蓬编号:



二. 设计技术条件:

1. 规范:

- (1) 钢筋混凝土结构设计规范 TJ10-74
- (2) 工业与民用建筑结构荷载规范 TJ9-74

2. 采用材料:

- (1) 混凝土: 200号。
- (2) 钢筋: $d < 12$ 用 I 级钢 (φ), $d \geq 12$ 用 II 级钢 (±)。

3. 荷载:

- (1) 雨蓬板考虑上下粉刷荷载 75 kg/m^2 、活荷载 50 kg/m^2 、施工荷载 100 kg/m^2 (作用于板端不与活荷载同时考虑)。

- (2) 雨蓬梁上荷载分三级:

0 级 $l_c/3$ 墙重 kg/m

1 级 $l_c/3$ 墙重 + 1000 kg/m

2 级 $l_c/3$ 墙重 + 2000 kg/m

各级荷载均另考虑了梁及雨蓬自重及雨蓬传给梁的活荷载 (l_c 为梁净跨)。

- (3) 雨蓬梁上墙重与梁板位置无关, 按 $l_c/3$ 的墙体均布重考虑。在强度计算中墙体考虑了双面抹灰重。

- (4) 梁板外加荷载当梁板下墙体高度 $h_c < l_c$ 时, 按全部梁板传未荷载采用。当 $h_c \geq l_c$ 时, 梁板荷载不考虑。

- (5) 在倾覆计算中梁上墙体重量按双面清水墙考虑。

三. 雨蓬选用:

1. 按墙厚、梁净跨、雨蓬板挑长及荷载等级直接从表中选用相应雨蓬号。
2. 当雨蓬板采用带反口形式时应加角标 "a" (见一. 4条)。

校	核	设计
制	图	图

雨蓬设计说明

分类号	LG06
页次	2

雨蓬抗倾覆要求最小墙高H及相应荷载值表 (不包括梁高)

表 1

梁截面 $b \times h$	180 × 300		240 × 300			240 × 370				370 × 300				370 × 370			
	800	1000	800	1000	1200	800	1000	1200	1500	800	1000	1200	1500	800	1000	1200	1500
板挑长 B																	
带反口 $H_{(M)}$	4.78	8.17	2.51	4.42	6.70	2.41	4.32	6.60	10.02	0.81	1.62	2.58	4.36	0.72	1.52	2.49	4.27
相应荷载 (%)	1549	2648	1083	1909	2895	1041	1866	2853	4678	542	1078	1720	2906	480	1014	1655	2841
不带反口 $H_{(M)}$	4.16	7.40	2.16	3.98	6.18	2.06	3.88	6.08	10.16	0.67	1.44	2.36	4.08	0.57	1.34	2.27	3.99
相应荷载 (%)	1348	2398	933	1720	2670	891	1678	2628	4391	445	957	1574	2719	380	892	1509	2654

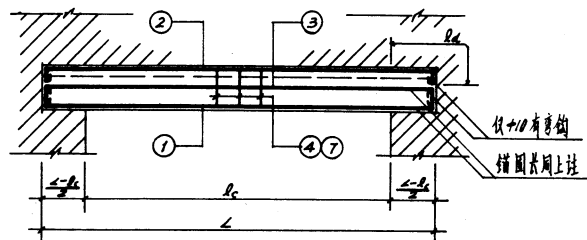
- 根据雨蓬挑长和雨蓬梁截面查表 1, 得出满足抗倾覆要求的最小墙高 H (或相应荷载), 若具体设计中满足不了该项要求, 选用者应另行采取措施。
- 选用表中雨蓬梁“允许弯矩”系指该梁在全部荷载作用下所能承受的最大弯矩。当梁上荷载不是均布荷载时, 选用者除应验算实际弯矩小于允许值外, 还应按弯矩构件核算箍筋间距是否满足要求。
- 当具体设计不需装设灯具时, 可注明取消予埋钢管和木砖。

- 雨蓬梁箍筋形式有二种: 一为与雨蓬板主筋整体配置、一为分离配置, 均直接在表中钢筋栏内区别, 无需设计者选用。

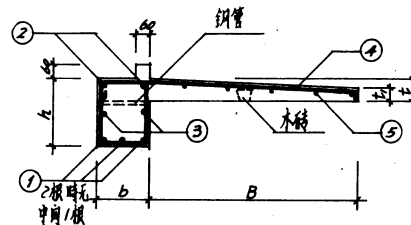
四. 施工要求:

- 施工应遵照《钢筋混凝土施工及验收规范 GBJ 10-85 (修订本)》中的有关规定。
 - 主筋保护层: 雨蓬板及雨蓬梁顶为 10, 雨蓬梁侧及梁底为 25。
- 五. 本图集所注尺寸除已注明者外, 一律以毫米计。

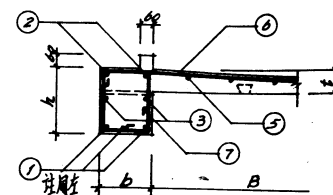
校核	设计	张振虎	雨蓬设计说明	分类号	L9 06
校核	设计	张振虎		页次	3



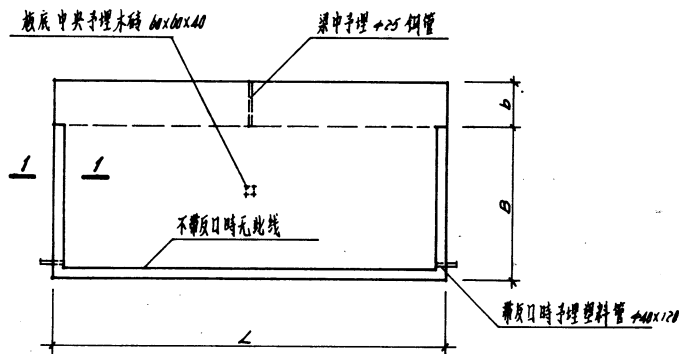
雨蓬梁立面图



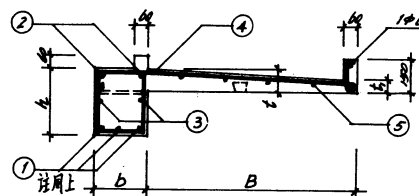
整体配筋不带反口剖面
(YP xxxx x)



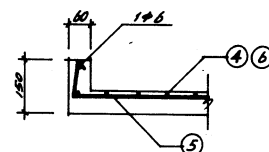
分离配筋不带(或带)反口剖面
(YP xxxxx或YP xxxxa)



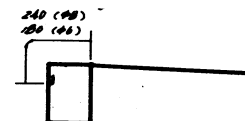
雨蓬平面图



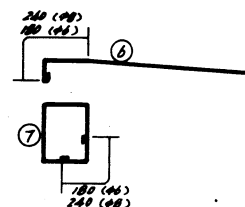
整体配筋带反口剖面
(YP xxxxxa)



1-1
(以带反口为准)



④ 大样



⑥⑦ 大样

钢筋规格	Φ10	±12	±14	±16	±18
La	300	420	490	560	630

校核	设计	审核
校核	设计	审核

雨蓬模板及配筋图

分类号	LG06
页次	4

$b \times h = 180 \times 300$

门洞净跨 l_c	雨蓬总长 L	板挑长 B	板 厚		荷载 等级	雨蓬编号	钢 筋							允许弯矩 ($\text{kg} \cdot \text{m}$)	混凝土用量 (m^3)	
			t	t_1			①	②	③	④	⑤	⑥	⑦		不带反口	带反口
1200	1680	800	70	50	0	YP120B10	2 Φ 10	2 Φ 10	2 Φ 10	Φ 6@140	Φ 6@200			680	0.1774	0.1964
					1	YP120B11	2 Φ 10	2 Φ 10	2 Φ 10	Φ 6@140	Φ 6@200			680		
					2	YP120B12	2 Φ 10	2 Φ 10	2 Φ 10	Φ 6@140	Φ 6@200			680		
		1000	80	60	0	YP121010	2 Φ 10	2 Φ 10	2 Φ 10	Φ 6@120	Φ 6@200			690	0.2144	0.2336
					1	YP121011	2 Φ 10	2 Φ 10	2 Φ 10	Φ 6@120	Φ 6@200			690		
					2	YP121012	2 Φ 10	2 Φ 10	2 Φ 10	Φ 6@120	Φ 6@200			690		
1500	1980	800	70	50	0	YP150B10	2 Φ 10	2 Φ 10	2 Φ 10	Φ 6@140	Φ 6@200			690	0.2091	0.2299
					1	YP150B11	2 Φ 10	2 Φ 10	2 Φ 10	Φ 6@140	Φ 6@200			690		
					2	YP150B12	2 Φ 12	2 Φ 10	2 Φ 10	Φ 6@140	Φ 6@200			1365		
		1000	80	60	0	YP151010	2 Φ 10	2 Φ 10	2 Φ 10	Φ 6@120	Φ 6@200			690	0.2526	0.2735
					1	YP151011	2 Φ 10	2 Φ 10	2 Φ 10	Φ 6@120	Φ 6@200			690		
					2	YP151012	2 Φ 12	2 Φ 10	2 Φ 10	Φ 6@120	Φ 6@200			1365		
1800	2280	800	70	50	0	YP180B10	2 Φ 10	2 Φ 10	2 Φ 10	Φ 6@140	Φ 6@200			690	0.2408	0.2633
					1	YP180B11	2 Φ 12	2 Φ 10	2 Φ 10	Φ 6@140	Φ 6@200			1365		
					2	YP180B12	2 Φ 12	2 Φ 10	2 Φ 10	Φ 6@140	Φ 6@200			1365		
		1000	80	60	0	YP181010	2 Φ 10	2 Φ 10	2 Φ 12		Φ 6@200	Φ 6@120	Φ 6@110	690	0.2909	0.3134
					1	YP181011	2 Φ 12	2 Φ 10	2 Φ 12		Φ 6@200	Φ 6@120	Φ 6@110	1365		
					2	YP181012	2 Φ 12	2 Φ 10	2 Φ 12		Φ 6@200	Φ 6@120	Φ 6@110	1365		

注：表中“雨蓬编号”示出不带反口者。带反口时，编号加注角标“a”即可。

校核	设计	张振亮
审核	制图	李/

180厚墙雨蓬选用表

分类号	LG06
页次	5

$$b \times h = 240 \times 300$$

门洞净跨 L_c	雨蓬总长 L	板挑长 B	板 厚		荷载 等级	雨蓬编号	钢 筋							允许弯矩 ($Kg-M$)	混凝土用量 (m^3)	
			t	t_1			①	②	③	④	⑤	⑥	⑦		不带反口	带反口
1200	1880	800	70	50	0	YP120820	2 Φ 10	2 Φ 10	2 Φ 10	Φ 6@140	Φ 6@200			696	0.2076	0.2266
					1	YP120821	2 Φ 10	2 Φ 10	2 Φ 10	Φ 6@140	Φ 6@200			696		
					2	YP120822	2 Φ 10	2 Φ 10	2 Φ 10	Φ 6@140	Φ 6@200			696		
		1000	80	60	0	YP121020	2 Φ 10	2 Φ 10	2 Φ 10	Φ 6@120	Φ 6@200			696	0.2446	0.2639
					1	YP121021	2 Φ 10	2 Φ 10	2 Φ 10	Φ 6@120	Φ 6@200			696		
					2	YP121022	2 Φ 10	2 Φ 10	2 Φ 10	Φ 6@120	Φ 6@200			696		
		1200	90	60	0	YP121220	2 Φ 10	2 Φ 10	2 Φ 12	Φ 6@190	Φ 6@200			696	0.2782	0.2996
					1	YP121221	2 Φ 10	2 Φ 10	2 Φ 10	Φ 6@190	Φ 6@200			696		
					2	YP121222	2 Φ 10	2 Φ 10	2 Φ 10	Φ 6@190	Φ 6@200			696		
1500	1980	800	70	50	0	YP150820	2 Φ 10	2 Φ 10	2 Φ 10	Φ 6@140	Φ 6@200			696	0.2447	0.2655
					1	YP150821	2 Φ 10	2 Φ 10	2 Φ 10	Φ 6@140	Φ 6@200			696		
					2	YP150822	2 Φ 12	2 Φ 10	2 Φ 10	Φ 6@140	Φ 6@200			1389		
		1000	80	60	0	YP151020	2 Φ 10	2 Φ 10	2 Φ 10	Φ 6@120	Φ 6@200			696	0.2883	0.3092
					1	YP151021	2 Φ 10	2 Φ 12	2 Φ 10	Φ 6@120	Φ 6@200			696		
					2	YP151022	2 Φ 12	2 Φ 10	2 Φ 10	Φ 6@120	Φ 6@200			1389		
		1200	90	60	0	YP151220	2 Φ 10	2 Φ 10	2 Φ 12	Φ 6@190	Φ 6@200			696	0.3279	0.3509
					1	YP151221	2 Φ 10	2 Φ 10	2 Φ 12	Φ 6@190	Φ 6@200			696		
					2	YP151222	2 Φ 12	2 Φ 10	2 Φ 12	Φ 6@190	Φ 6@200			1389		

注：同5页

校 核 制	编 制 图	设计 图	审核 图	240 厚墙雨蓬选用表(一)	分类号 页次	L606 6
-------------	-------------	---------	---------	----------------	-----------	-----------

$b \times h = 240 \times 300$

门洞净跨 L_c	雨蓬总长 L	板挑长 B	板 厚		荷载 等级	构造编号	钢 筋							允许弯矩 (M_9-M)	混凝土用量 (m^3)	
			t	t_1			①	②	③	④	⑤	⑥	⑦		不带反口	带反口
1800	2280	800	70	50	0	YP180820	2 Φ 10	2 Φ 10	2 Φ 10	Φ 6@140	Φ 6@200			696	0.2818	0.3044
					1	YP180821	2 Φ 12	2 Φ 10	2 Φ 10	Φ 6@140	Φ 6@200			1389		
					2	YP180822	2 Φ 12	2 Φ 10	2 Φ 10	Φ 6@140	Φ 6@200			1389		
		1000	80	60	0	YP181020	2 Φ 10	2 Φ 10	2 Φ 10	Φ 6@120	Φ 6@200			696	0.3320	0.3545
					1	YP181021	2 Φ 12	2 Φ 10	2 Φ 10	Φ 6@120	Φ 6@200			1389		
					2	YP181022	2 Φ 12	2 Φ 10	2 Φ 10	Φ 6@120	Φ 6@200			1389		
		1200	90	60	0	YP181220	2 Φ 10	2 Φ 10	2 Φ 12	Φ 8@190	Φ 6@200			696	0.3716	0.4022
					1	YP181221	2 Φ 12	2 Φ 10	2 Φ 12	Φ 8@190	Φ 6@200			1389		
					2	YP181222	2 Φ 12	2 Φ 10	2 Φ 12	Φ 8@190	Φ 6@200			1389		
2100	2820	800	70	50	0	YP210820	2 Φ 10	2 Φ 10	2 Φ 10	Φ 6@140	Φ 6@200			696	0.3486	0.3753
					1	YP210821	2 Φ 12	2 Φ 10	2 Φ 10	Φ 6@140	Φ 6@200			1389		
					2	YP210822	2 Φ 14	2 Φ 10	2 Φ 10	Φ 6@140	Φ 6@200			1865		
		1000	80	60	0	YP211020	2 Φ 10	2 Φ 10	2 Φ 12	Φ 6@120	Φ 6@200			696	0.4106	0.4360
					1	YP211021	2 Φ 12	2 Φ 10	2 Φ 12	Φ 6@120	Φ 6@200			1389		
					2	YP211022	2 Φ 14	2 Φ 10	2 Φ 12	Φ 6@120	Φ 6@200			1865		
		1200	90	60	0	YP211220	2 Φ 10	2 Φ 10	2 Φ 12	Φ 8@190	Φ 6@200			696	0.4670	0.4945
					1	YP211221	2 Φ 12	2 Φ 10	2 Φ 12	Φ 8@190	Φ 6@200			1389		
					2	YP211222	2 Φ 14	2 Φ 10	2 Φ 12	Φ 8@190	Φ 6@200			1865		

注：同5页

校 核 制	校 核 制	张 振 利
		李 永 江

240 厚墙雨蓬选用表 (二)

分类号	LG06
页次	7

$b \times h = 240 \times 370$

门洞净跨 l_c	雨蓬总长 L	板挑长 B	板厚		荷载等级	雨蓬编号	钢 筋							允许弯矩 ($Kg-M$)	混凝土用量 (m^3)	
			t	t_1			①	②	③	④	⑤	⑥	⑦		不带反口	带反口
2400	3120	800	70	50	0	YP240830	2 Φ 10	2 Φ 10	2 Φ 10	Φ 6@140	Φ 6@200			878	0.4380	0.4657
					1	YP240831	2 Φ 12	2 Φ 10	2 Φ 10	Φ 6@140	Φ 6@200			1777		
					2	YP240832	2 Φ 14	2 Φ 10	2 Φ 10	Φ 6@140	Φ 6@200			2380		
		1000	80	60	0	YP241030	2 Φ 10	2 Φ 10	2 Φ 12	Φ 6@120	Φ 6@200			878	0.5067	0.5337
					1	YP241031	2 Φ 12	2 Φ 10	2 Φ 12	Φ 6@120	Φ 6@200			1777		
					2	YP241032	2 Φ 14	2 Φ 10	2 Φ 12	Φ 6@120	Φ 6@200			2380		
		1200	90	60	0	YP241230	2 Φ 10	2 Φ 10	2 Φ 12	Φ 8@190	Φ 6@200			878	0.5691	0.5982
					1	YP241231	2 Φ 12	2 Φ 10	2 Φ 12	Φ 8@190	Φ 6@200			1777		
					2	YP241232	3 Φ 12	2 Φ 10	2 Φ 12	Φ 8@190	Φ 6@200			2607		
		1500	100	60	0	YP241530	2 Φ 12	2 Φ 10	2 Φ 14	Φ 8@140	Φ 6@200			1777	0.6627	0.6951
					1	YP241531	2 Φ 12	2 Φ 10	2 Φ 14	Φ 8@140	Φ 6@200			1777		
					2	YP241532	3 Φ 12	2 Φ 10	2 Φ 14	Φ 8@140	Φ 6@200			2607		
2700	3660	800	70	50	0	YP270830	2 Φ 12	2 Φ 10	2 Φ 10	Φ 6@140	Φ 6@200			1777	0.5139	0.5447
					1	YP270831	2 Φ 14	2 Φ 10	2 Φ 10	Φ 6@140	Φ 6@200			2380		
					2	YP270832	2 Φ 16	2 Φ 10	2 Φ 10	Φ 6@140	Φ 6@200			3059		
		1000	80	60	0	YP271030	2 Φ 12	2 Φ 10	2 Φ 12	Φ 6@120	Φ 6@200			1777	0.5944	0.6243
					1	YP271031	2 Φ 14	2 Φ 10	2 Φ 12	Φ 6@120	Φ 6@200			2380		
					2	YP271032	2 Φ 16	2 Φ 10	2 Φ 12	Φ 6@120	Φ 6@200			3059		

注: 同5页

校核	设计	审核	240厚墙雨蓬选用表 (三)	分类号	LG06
制	图	号		页次	8

$b \times h = 240 \times 370$

门洞净跨 l_c	雨蓬总长 L	板挑长 B	板厚		荷载等级	雨蓬编号	钢 筋							允许弯矩 (kg-m)	混凝土用量 (m³)	
			t	t_1			①	②	③	④	⑤	⑥	⑦		不带反口	带反口
2700	3660	1200	90	60	0	YP271230	2#12	2#10	2#12		4#200	4#190	4#180	1777	0.6676	0.6996
					1	YP271231	2#14	2#10	2#12		4#200	4#190	4#180	2380		
					2	YP271232	3#14	2#10	2#12		4#200	4#190	4#170	3485		
		1500	100	60	0	YP271530	2#12	2#10	2#14		4#200	4#140	4#120	1777	0.7774	0.8127
					1	YP271531	2#14	2#10	2#14		4#200	4#140	4#120	2380		
					2	YP271532	3#14	2#10	2#14		4#200	4#140	4#120	3485		
3000	3960	800	70	50	0	YP300830	2#12	2#10	2#10	4#140	4#200			1777	0.5560	0.5886
					1	YP300831	2#16	2#10	2#12	4#140	4#200			3059		
					2	YP300832	2#18	2#10	2#12	4#140	4#200			3811		
		1000	80	60	0	YP301030	2#12	2#10	2#12	4#120	4#200			1777	0.6431	0.6747
					1	YP301031	2#16	2#10	2#12	4#120	4#200			3059		
					2	YP301032	3#16	2#10	2#12		4#200	4#120	4#100	4444		
		1200	90	60	0	YP301230	2#12	2#10	2#12		4#200	4#190	4#180	1777	0.7223	0.7560
					1	YP301231	2#16	2#10	2#12		4#200	4#190	4#180	3059		
					2	YP301232	3#16	2#10	2#12		4#200	4#190	4#180	4444		
		1500	100	60	0	YP301530	2#12	2#12	2#14		4#200	4#140	4#110	1777	0.8411	0.8781
					1	YP301531	2#16	2#12	2#14		4#200	4#140	4#110	3059		
					2	YP301532	3#16	2#12	2#14		4#200	4#140	4#100	4444		

注：同5页

校核	设计	审核	240厚墙雨蓬选用表 (四)	分类号	LG06
编制	审核	审批		页次	9

$b \times h = 370 \times 300$

门洞净跨 l_c	雨蓬总长 L	板挑长 B	板 厚		荷载 等级	雨蓬编号	钢 筋							允许弯矩 (kN-m)	混凝土用量 (m³)	
			t	t_1			①	②	③	④	⑤	⑥	⑦		不带反口	带反口
1800	2280	800	70	50	0	YP180840	2Φ10	2Φ10	2Φ10	Φ16@140	Φ16@200			701	0.3707	0.3933
					1	YP180841	2Φ12	2Φ10	2Φ10	Φ16@140	Φ16@200			1442		
					2	YP180842	2Φ12	2Φ10	2Φ10	Φ16@140	Φ16@200			1442		
		1000	80	60	0	YP181040	2Φ10	2Φ10	2Φ10	Φ16@120	Φ16@200			701	0.4209	0.4434
					1	YP181041	2Φ12	2Φ10	2Φ10	Φ16@120	Φ16@200			1442		
					2	YP181042	2Φ12	2Φ10	2Φ10	Φ16@120	Φ16@200			1442		
		1200	90	60	0	YP181240	2Φ10	2Φ10	2Φ10	Φ16@190	Φ16@200			701	0.4665	0.4911
					1	YP181241	2Φ12	2Φ10	2Φ10	Φ16@190	Φ16@200			1442		
					2	YP181242	2Φ14	2Φ10	2Φ12	Φ16@190	Φ16@200			1922		
		1500	100	60	0	YP181540	2Φ10	2Φ10	2Φ10	Φ16@140	Φ16@200			701	0.5349	0.5628
					1	YP181541	2Φ12	2Φ10	2Φ12	Φ16@140	Φ16@200			1442		
					2	YP181542	2Φ14	2Φ10	2Φ12	Φ16@140	Φ16@200			1922		
2100	2820	800	70	50	0	YP210840	2Φ12	2Φ15	2Φ10	Φ16@140	Φ16@200			1442	0.4585	0.4844
					1	YP210841	2Φ12	2Φ15	2Φ10	Φ16@140	Φ16@200			1442		
					2	YP210842	3Φ12	2Φ10	2Φ10	Φ16@140	Φ16@200			2091		
		1000	80	60	0	YP211040	2Φ12	2Φ10	2Φ10	Φ16@120	Φ16@200			1442	0.5206	0.5460
					1	YP211041	2Φ12	2Φ10	2Φ10	Φ16@120	Φ16@200			1442		
					2	YP211042	3Φ12	2Φ10	2Φ10	Φ16@120	Φ16@200			2091		

注：同5页

校核	设计	审核
制	图	章

370 厚墙雨蓬选用表(一)

分类号	LG06
页次	10

$$b \times h = 370 \times 300$$

门洞净跨 L_c	雨蓬总长 L	板挑长 B	板厚		荷载等级	雨蓬编号	钢 筋							允许弯矩 ($Kg-M$)	混凝土用量 (m^3)	
			t	t_1			①	②	③	④	⑤	⑥	⑦		不带反口	带反口
2100	2820	1200	90	60	0	YP211240	2 Φ 12	2 Φ 10	2 Φ 12	Φ 8@190	Φ 6@200			1442	0.5770	0.6065
					1	YP211241	2 Φ 12	2 Φ 10	2 Φ 12	Φ 8@190	Φ 6@200			1442		
					2	YP211242	3 Φ 12	2 Φ 10	2 Φ 12	Φ 8@190	Φ 6@200			2091		
		1500	100	60	0	YP211540	2 Φ 12	2 Φ 10	2 Φ 12	Φ 8@140	Φ 6@200			1442	0.6616	0.6924
					1	YP211541	2 Φ 14	2 Φ 10	2 Φ 12	Φ 8@140	Φ 6@200			1922		
					2	YP211542	3 Φ 12	2 Φ 10	2 Φ 12	Φ 8@140	Φ 6@200			2091		
2400	3120	800	70	50	0	YP240840	2 Φ 12	2 Φ 10	2 Φ 10	Φ 6@140	Φ 6@200			1442	0.5073	0.5249
					1	YP240841	2 Φ 14	2 Φ 10	2 Φ 10	Φ 6@140	Φ 6@200			1922		
					2	YP240842	3 Φ 14	2 Φ 10	2 Φ 10	Φ 6@140	Φ 6@200			2806		
		1000	80	60	0	YP241040	2 Φ 12	2 Φ 10	2 Φ 10	Φ 6@120	Φ 6@200			1442	0.5760	0.6030
					1	YP241041	2 Φ 14	2 Φ 10	2 Φ 12	Φ 6@120	Φ 6@200			1922		
					2	YP241042	3 Φ 14	2 Φ 10	2 Φ 12	Φ 6@120	Φ 6@200			2806		
		1200	90	60	0	YP241240	2 Φ 12	2 Φ 10	2 Φ 12	Φ 8@190	Φ 6@200			1442	0.6384	0.6675
					1	YP241241	2 Φ 14	2 Φ 10	2 Φ 12	Φ 8@190	Φ 6@200			1922		
					2	YP241242	3 Φ 14	2 Φ 10	2 Φ 12	Φ 8@190	Φ 6@200			2806		
		1500	100	60	0	YP241540	2 Φ 12	2 Φ 10	2 Φ 12	Φ 8@140	Φ 6@200			1442	0.7320	0.7644
					1	YP241541	2 Φ 16	2 Φ 10	2 Φ 12	Φ 8@140	Φ 6@200			2468		
					2	YP241542	3 Φ 14	2 Φ 10	2 Φ 12	Φ 8@140	Φ 6@200			2806		

注: 同 5 页

校核	张洪亮
设计	李 2
制图	

370 厚墙雨蓬选用表(二)

分类号	LQ06
页次	11

b×h=370×370																
门洞净跨 l _c	雨蓬总长 L	板挑长 B	板 厚		荷载 等级	雨蓬编号	钢 筋							允许弯矩 (kg-m)	混凝土用量 (m³)	
			t	t ₁			①	②	③	④	⑤	⑥	⑦		不带反口	带反口
2700	3660	800	70	50	0	YP270850	2#12	2#10	2#10	#6@140	#6@200			1795	0.6899	0.7208
					1	YP270851	2#14	2#10	2#10	#6@140	#6@200			2426		
					2	YP270852	3#14	2#10	2#10	#6@140	#6@200			3580		
		1000	80	60	0	YP271050	2#12	2#10	2#10	#6@120	#6@200			1795	0.7704	0.8004
					1	YP271051	2#14	2#10	2#10	#6@120	#6@200			2426		
					2	YP271052	3#14	2#10	2#12	#6@120	#6@200			3580		
		1200	90	60	0	YP271250	2#12	2#10	2#10	#6@190	#6@200			1795	0.8436	0.8757
					1	YP271251	3#12	2#10	2#12	#8@190	#6@200			2657		
					2	YP271252	3#14	2#10	2#12	#8@190	#6@200			3580		
		1500	100	60	0	YP271550	2#12	2#10	2#12	#8@140	#6@200			1795	0.9534	0.9888
					1	YP271551	3#12	2#10	2#12	#8@140	#6@200			2657		
					2	YP271552	3#14	2#10	2#12	#8@140	#6@200			3580		

注: 同 5 页

$$b \times h = 370 \times 370$$

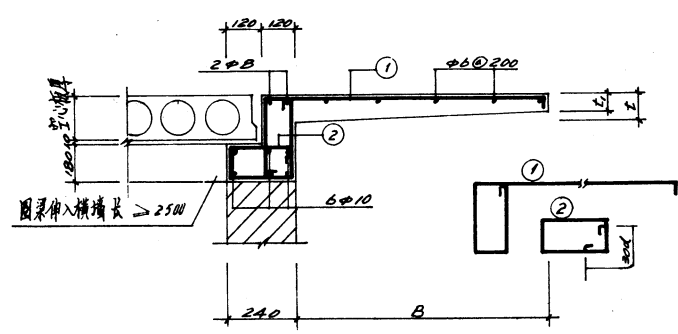
门洞净跨 l_0	雨蓬总长 L	板挑长 B	板 厚		荷载 等级	雨蓬编号	钢 筋							允许弯矩 (kg-m)	混凝土用量 (m³)	
			t_1	t_2			①	②	③	④	⑤	⑥	⑦		不带反口	带反口
3000	3960	800	70	50	0	YP300850	2#12	2#10	2#10	#6@140	#6@200			1795	0.7485	0.7791
					1	YP300851	2#16	2#10	2#10	#6@140	#6@200			3137		
					2	YP300852	3#16	2#10	2#10	#6@140	#6@200			4613		
		1000	80	60	0	YP301050	2#14	2#10	2#10	#6@120	#6@200			2426	0.8336	0.8652
					1	YP301051	2#16	2#10	2#10	#6@120	#6@200			3137		
					2	YP301052	3#16	2#10	2#12	#6@120	#6@200			4613		
		1200	90	60	0	YP301250	2#14	2#10	2#12	#8@190	#6@200			2426	0.9128	0.9465
					1	YP301251	2#16	2#10	2#12	#8@190	#6@200			3137		
					2	YP301252	3#16	2#10	2#12	#8@190	#6@200			4613		
		1500	100	60	0	YP301550	2#14	2#12	2#14	#8@140	#6@200			2426	1.0316	1.0686
					1	YP301551	3#14	2#12	2#14	#8@140	#6@200			3580		
					2	YP301552	3#16	2#12	2#14	#8@140	#6@200			4613		

注: 同 5 页

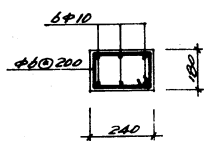
校核	设计	审核
张	张	张
制	图	号

370 厚墙雨蓬选用表 (四)

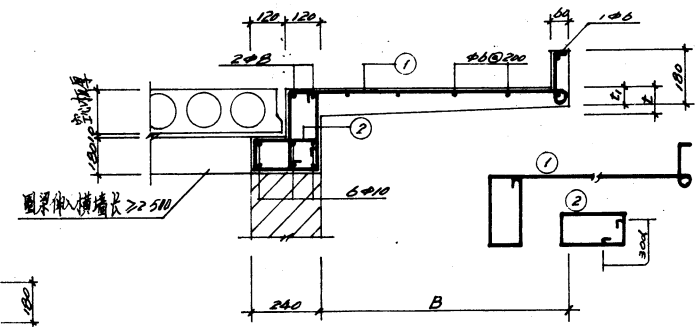
分类号	LG06
页次	13



XTYxx



圆梁部分伸入横墙新面图

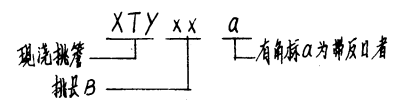


XTYxxa

说明

1. 本挑管仅用于 240 墙厚现浇挑管，挑出长为 500、700、1000 三种，带反口或不带反口。
2. 本挑管和基础圆梁整浇，圆梁必须伸入横墙内，横墙间距 ≤ 3600 ，伸入长度见图注。
3. 挑管板平面转角处应加放放射状钢筋，其直径和间距与①号筋同。
4. 圆梁中主筋锚固和搭接长度均为 $30d$ 。
5. 采用材料：混凝土 $C20$ ，钢筋 I 级。
6. 主筋保护层厚：板 10，圆梁 15。
7. 基础板与墙体拉结钢筋按空心板图集埋设于挑管梁内。

B. 挑管编号：

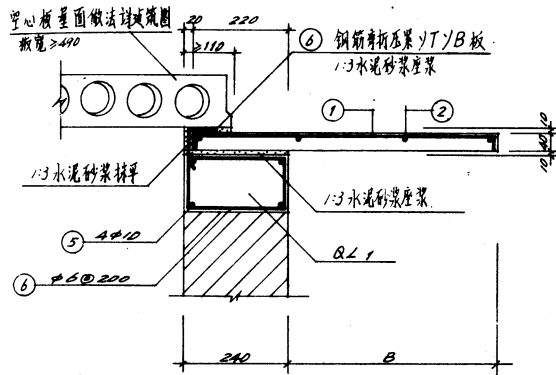


挑管编号	挑长 B (mm)	板厚 (mm)		钢 筋 ① ②	每米混凝土用量当空心板厚为 (m³)			
		t	t ₁		120	130	160	180
XTY05	500	60	50	$\Phi 8 @ 200$	0.0863	0.0875	0.0911	0.0935
XTY07	700	70	60	$\Phi 8 @ 180$	0.1043	0.1055	0.1091	0.1115
XTY10	1000	80	60	$\Phi 8 @ 200$	0.1288	0.1300	0.1336	0.1360
XTY05 _a	500	60	60	$\Phi 8 @ 180$	0.0941	0.0953	0.0989	0.1013
XTY07 _a	700	70	60	$\Phi 8 @ 120$	0.1115	0.1127	0.1163	0.1187
XTY10 _a	1000	80	60	$\Phi 8 @ 160$	0.1360	0.1372	0.1408	0.1432

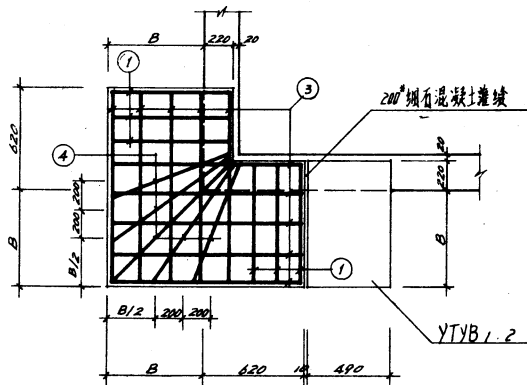
校	核	张俊
设	计	陈
制	图	2

现 浇 挑 管 图

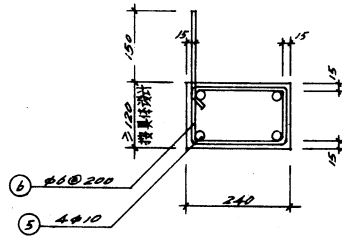
分类号	2906
页次	14



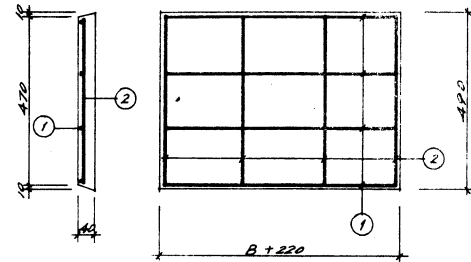
管口剖面图



YTYB 1/2, 2Z



QL1 圈梁大样图



YTYB 1, 2

板编号	挑长 B(mm)	钢 筋					钢筋 总重量 (kg)	混凝土 体积 (m³)
		编号	简 图	直径 (mm)	根数	总长度 (m)		
YTYB 1	500	①		φ8	4	3.040	1.200	1.386
		②		φ4	4	1.880	0.186	
YTYB 2	400	①		φ6	5	3.300	0.733	0.919
		②		φ4	4	1.880	0.186	
YTYB 1Z	500	①		φ8	6	4.560	1.800	5.280
		③		φ6	10	11.000	2.442	
		④		φ6	5	4.675	1.038	
		②		φ6	6	3.960	0.879	
YTYB 2Z	400	③		φ6	B	8.000	1.776	3.585
		④		φ6	5	4.100	0.910	
		②		φ6	6	3.960	0.879	

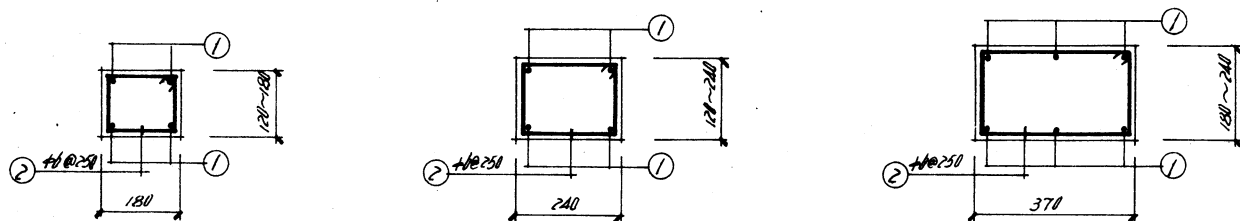
说 明:

1. 本挑管板仅用于240厚墙,与单挑圈梁QL1配合使用,QL1必须伸入墙内(截面同大样图,但箍筋不伸出),长度不小于1000。
2. 圈梁中主筋搭接和锚固长度均为30d。
3. 采用材料:混凝土C20 钢筋I级。
4. 主筋保护层厚,予制板为10mm 圈梁见大样。

校 核	张俊亮
设 计	彭 杰
制 图	

予制挑管板图

分类号	LG00
页次	15



圈梁每米长钢筋、混凝土用量表

构件代号	梁宽 mm	梁高 mm	钢 筋						钢筋总 重量 kg	混凝土 体积 m³
			编 号	简 图	直径	根数	总长度 m	重量 kg		
QL—1812	180	120	①		φ10	4	4.00	2.468	3.023	0.022
			②		φ6	5	2.50	0.555		
QL—1818	180	180	①		φ10	4	4.00	2.468	3.150	0.032
			②		φ6	5	3.10	0.688		
QL—2412	240	120	①		φ12	4	4.00	3.552	4.241	0.029
			②		φ6	5	3.10	0.688		
QL—2418	240	180	①		φ12	4	4.00	3.552	4.373	0.043
			②		φ6	5	3.70	0.821		
QL—2424	240	240	①		φ12	4	4.00	3.552	4.507	0.058
			②		φ6	5	4.30	0.955		
QL—3718	370	180	①		φ10	6	6.00	3.702	4.812	0.067
			②		φ6	5	5.00	1.110		
QL—3724	370	240	①		φ10	6	6.00	3.702	4.945	0.089
			②		φ6	5	5.00	1.243		

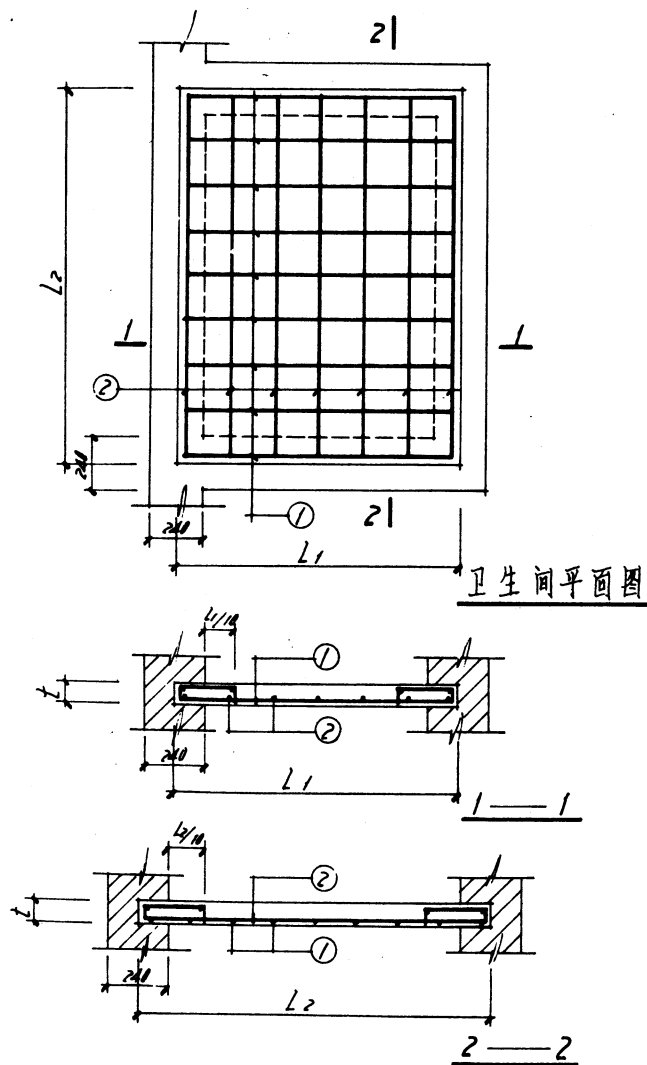
说 明

1. 采用材料：混凝土[#]150，钢筋Ⅰ级。
2. 钢筋保护层厚 25mm。
3. 梁内纵向钢筋应满足锚固及搭接长度等于或大于 30d。
4. 圈梁兼作门窗过梁时，过梁部分的钢筋用量由计算确定，本图中未考虑。

校 核	校 计	制 加 工
设 制	图	张 接 完

现 浇 圈 梁 图

分类号	LG00
页次	10



卫生间楼板选用表

构件编号	构件尺寸			钢筋		混凝土 体积 (m³)
	L1 (mm)	L2 (mm)	t (mm)	①	②	
XWB 1	1150	1450	70	+6@200	+6@200	0.117
XWB 2	1150	1750	70	+6@200	+6@200	0.141
XWB 3	1150	1950	70	+6@200	+6@200	0.157
XWB 4	1450	1750	70	+6@200	+6@200	0.178
XWB 5	1450	1950	70	+6@200	+6@200	0.198
XWB 6	1450	2150	70	+6@180	+6@200	0.218
XWB 7	1750	1750	70	+6@200	+6@200	0.214
XWB 8	1750	1950	70	+6@190	+6@200	0.239
XWB 9	1750	2150	70	+6@180	+6@200	0.263
XWB 10	1950	1950	70	+6@180	+6@180	0.266
XWB 11	1950	2150	70	+6@140	+6@180	0.293
XWB 12	1950	2350	70	+6@125	+6@180	0.321
XWB 13	2150	2150	70	+6@140	+6@140	0.324
XWB 14	2150	2350	70	+6@120	+6@140	0.354
XWB 15	2150	2550	70	+6@100	+6@140	0.384

说明

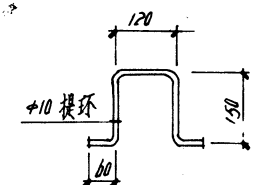
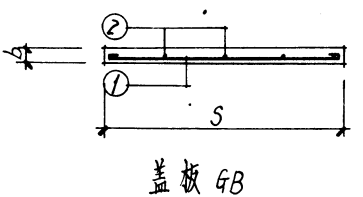
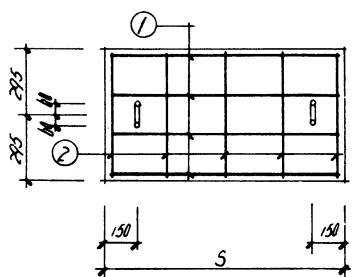
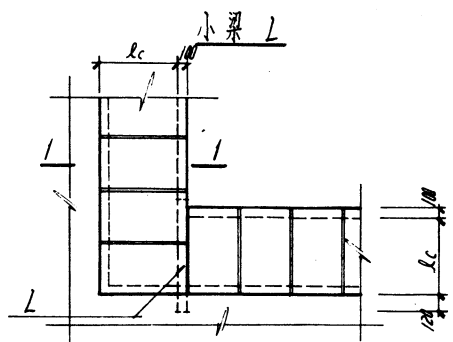
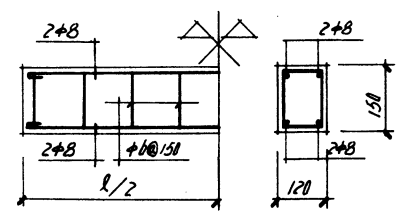
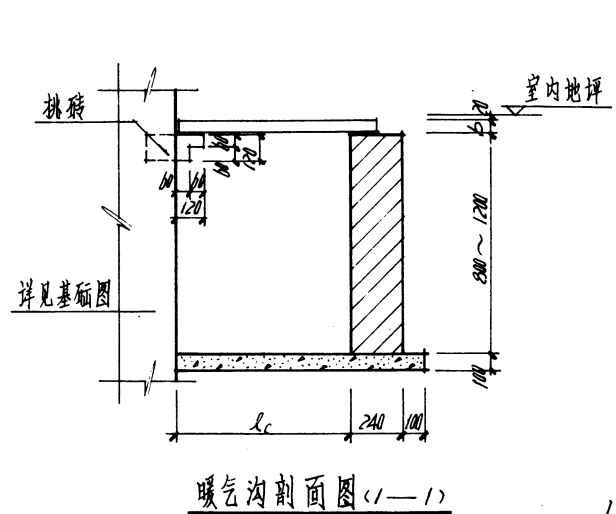
1. 本图用于住宅厕所及卫生间现浇板。
2. 计算荷载除板自重和抹面重外,另考虑了炉渣填充 500 kg/m³, 活荷载 200 kg/m²。
3. 采用材料: 混凝土 C20, 钢筋 I 级, 主筋保护层为 10 mm。

4. 板上留孔位置由具体设计确定, 钢筋遇孔应移至孔边 (根数不减)。
5. 板均按 200 厚砖墙边支承设计, 支承长度为 120 毫米。

校核	设计	制图

现浇卫生间楼板图

分类号	LG00
页次	17



跨度与盖板梁长对照表

净跨度 l_c	600	800	1000	备注
盖板长度 S	700	900	1100	
板厚 b	50	50	60	
配筋 ①	4+6	4+6	4+6	
②	4+4	5+4	6+4	
梁长度 l	840	1040	1240	

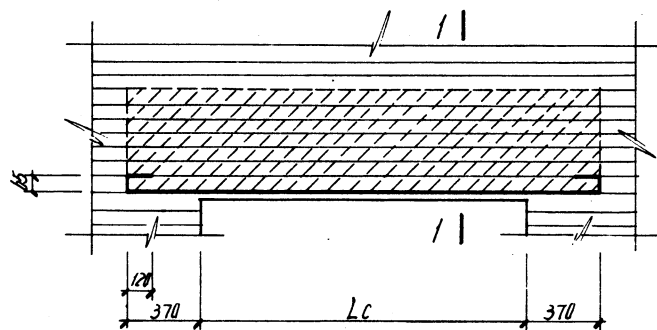
说明:

1. 采用材料: 沟壁用 M7.5 机砖, M50 混合砂浆砌砖墙, 沟底用 C10 素混凝土垫层, 盖板用 C20 混凝土, 工级钢予制。
2. 盖板设计荷载有载按 500kg/m² 均布荷载计。
3. 本地沟系按地质条件一般情况考虑的, 当地下水位高于沟底时, 单项工程可另作防水处理。
4. 盖板上面, 表面应压光。
5. 提环孔仅设在暖气沟入孔盖板上。
6. 当地沟尺寸超出本图范围时须另行设计。

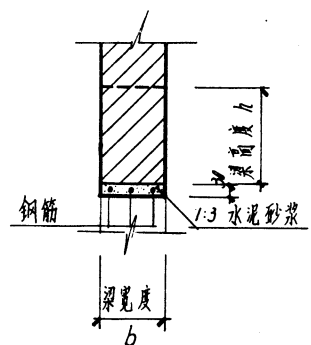
校核	设计	审核
张	张	张

暖气沟盖板

分类号	LG06
页次	18



钢筋砖过梁图



说明:

1. 材料: 采用 ≥ 75 粘土砖, ≥ 50 混合砂浆砌筑。
钢筋采用 I 级钢 $R_g = 2400 \text{ kg/cm}^2$ 。
2. 钢筋砖过梁不应用于较大振动荷载或可能产生不均沉降的房屋。
3. 钢筋砖过梁仅用于跨度 < 1.60 米, 超过 1.6 米以上者采用要慎重。
4. 过梁拆模期限
当室外温度: 10°C 以上时 14 天
 5°C 至 10°C 时 17 天
 1°C 至 5°C 时 20 天
5. 设计依据: 砖石结构设计规范 GBJ 3—73。

钢筋砖过梁选用表

净跨 L_c	砖皮数	梁宽度 180			梁宽度 240			梁宽度 370			梁宽度 490		
		构件编号	配筋	荷重 kg/m	构件编号	配筋	荷重 kg/m	构件编号	配筋	荷重 kg/m	构件编号	配筋	荷重 kg/m
≤ 1200	5	ZGL18—1	2 Φ 6	780	ZGL24—1	2 Φ 6	1040	ZGL37—1	3 Φ 6	1600	ZGL49—1	4 Φ 6	2100
≤ 1400	6	ZGL18—2	2 Φ 6	800	ZGL24—2	2 Φ 6	1040	ZGL37—2	3 Φ 6	1560	ZGL49—2	4 Φ 6	2070
≤ 1600	7	ZGL18—3	2 Φ 6	820	ZGL24—3	2 Φ 6	940	ZGL37—3	3 Φ 6	1400	ZGL49—3	4 Φ 6	1860
					ZGL24—4	3 Φ 6	1090	ZGL37—4	4 Φ 6	1680	ZGL49—4	5 Φ 6	2230
≤ 1800	8	ZGL18—4	2 Φ 6	830	ZGL24—5	2 Φ 6	850	ZGL37—5	3 Φ 6	1270	ZGL49—5	5 Φ 6	2120
					ZGL24—6	3 Φ 6	1100	ZGL37—6	4 Φ 6	1690	ZGL49—6	6 Φ 6	2260

- 注: 1. 图中梁高尺寸 h —砖皮数 $\times 65$ 公分
2. 表中荷重, 係均布线荷重 (包括梁自重, 板传未重)
荷重计算应按砖石结构设计规范 GBJ 3—73 有关规定计算。

校	核	审
制	计	图
图	图	图

钢筋砖过梁

分类号	ZGL06
页次	19