

辽宁省建筑标准设计

建筑构造图集

卫生间、浴池、盥洗池构造

统一编号：DBJT05—191

图 集 号：辽 2006J1101

辽宁省建筑标准设计研究院编制

2006

★根据建设部(88)城设字第 35 号文颁发《关于保护建筑标准设计版权的规定》和建设部颁发建设(1999)4 号文《工程建设标准设计管理规定》,本图集版权归辽宁省建筑设计标准化办公室所有,任何单位和个人不得翻印或复制。否则将视为侵权行为,并视情节轻重追究其经济 and 法律责任。

本图集为辽宁省建设厅批准颁发的具有技术立法性质的设计文件。未经省建设行政主管部门批准授权的单位和个人不得发行销售本图集。

本图集经辽宁省建筑标准设计委员会技术审定

主 审 人:刘林山 杨如曾

参加审定人:周占环 张景珂 严云波 邓明厚

平玉柱

审图章
设计
校对
审核
审定
盖章

卫生间、浴池、盥洗池构造

批准部门：辽宁省建设厅

批准文号：辽建发[2006]18号

主编单位：辽宁省建筑标准设计研究院 统一编号：DBJT05-191

实行日期：2006年5月1日

图集号：辽2006J1101

主编单位负责人：

孙军和

主编单位技术负责人：

周品欣

技术审定人：

周品欣

设计负责人：

徐敬华

目 录

目录			
设计说明(一)~(二)	2~3	B型旅馆客房卫生间平面布置图	27
厕所、盥洗室平面示意图	4	学生公寓卫生间平面布置图	28
浴池、淋浴、盥洗室平面示意图	5	B型学生公寓卫生间	29
A型厕所	6	梳妆镜详图	30
B型淋浴	7	镜箱详图(一)~(二)	31~32
B型盥洗室	8	化妆台详图(一)~(二)	33~34
木隔断厕所(一)~(二)	9~10	幼儿园卫生间平面布置图	35
木隔断厕所详图(一)~(二)	11~12	A型幼儿园卫生间	36
砖砌隔断厕所	13	幼儿园大便槽详图	37
砖砌隔断厕所详图	14	幼儿园盥洗槽详图	38
水磨石隔断沟槽厕所(一)~(二)	15~16	幼儿浴盆详图	39
水磨石隔断详图(一)~(二)	17~18	污水池详图(一)~(二)	40~41
水磨石隔断淋浴	19	单面盥洗池	42
水磨石隔断淋浴详图	20	双面盥洗池	43
蹲便器详图	21	浴池详图(一)~(三)	44~46
坐便器、小便器详图	22	地漏防水构造	47
小便槽详图	23	浴盆安装详图(一)~(二)	48~49
厕、浴隔板规格表(一)~(二)	24~25	桑拿、蒸汽房选用表	50
旅馆客房卫生间平面布置图	26	桑拿、蒸汽房详图	51

目 录

图集号	辽2006J1101
页 号	1

设计说明

1 适用范围:

1.1 本图集适用于普通标准和部分较高标准的工业与民用建筑使用的卫生间。

1.2 本图集供建筑工程设计、建设、施工、验收人员使用。

2 设计依据

2.1 GB/T 50001-2001 《房屋建筑制图统一标准》

2.2 GB 50352-2005 《民用建筑设计通则》

2.3 JGJ 39-87 《托儿所、幼儿园建筑设计规范》

2.4 JGJ 62-90 《旅馆建筑设计规范》

3 本图集设计要求

3.1 卫生间平面布置仅为示例,其中绘制几例典型卫生间的平、立、剖面详图,目的在于提供卫生洁具之间距离的控制尺寸,并引出各种做法和构造详图。卫生洁具之间的尺寸视洁具的规格确定,若卫生洁具变动,此尺寸应作相应改动。

3.2 卫生间示例中的墙体、墙面装饰、楼地面、顶棚等做

法按工程设计,卫生间地面应防滑,不积水。

3.5 本图集的厕所、浴间隔断,在工程设计中可自行组合,组合时应注意平面尺寸、高度、材料等的统一。

3.6 本图集所示尺寸为装修后下限尺寸,面积为装修后的净面积。

4 施工要求

4.1 洗面器、洗面台面、浴缸与墙面相接处应用密封胶密封。

4.2 防水层与墙、地漏、穿墙管道接合处应按设计要求精心施工,严防漏水。

4.3 卫生间浴室隔板安装时,必须保证隔板平直,连接安全牢固,外观齐整。

4.4 预埋木砖均应做防腐处理,预埋铁件均应做防锈处理。

4.5 凡需电镀的金属配件,除图中已注明外一律采用抛光镀铬处理。

设计说明(一)

图索号 辽2006J1101

页 号 2

4.6 本构配件油漆按工程设计。

5 材料选用

5.1 本图集卫生洁具大部分为成品,隔板五金件由隔板生产厂家供应。

5.2 木材选用一、二等红白松,或材质类似的木材。

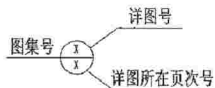
5.3 防水层可做刚性防水或柔性防水,选用材料见工程设计。

5.4 预制隔板采用C20细石混凝土,钢筋采用HRB400。

6 其它

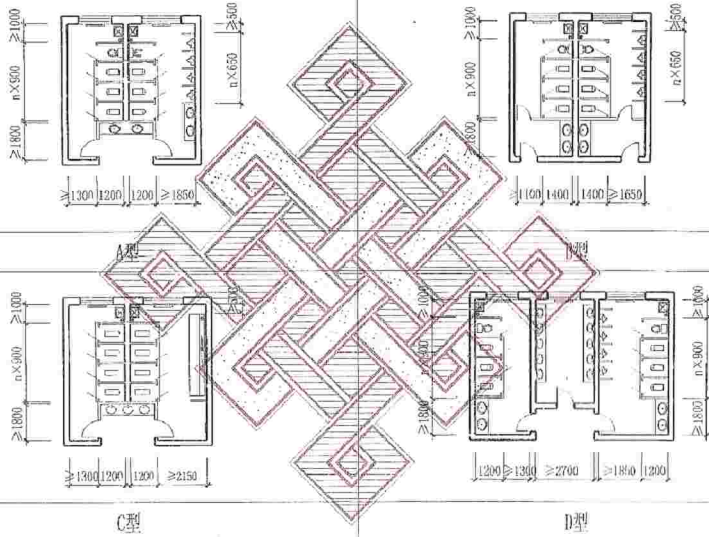
6.1 本图集中所注尺寸均以毫米为单位。

6.2 本图集的详图索引方法:



设计说明(二)

图集号	辽2006J1101
页号	3

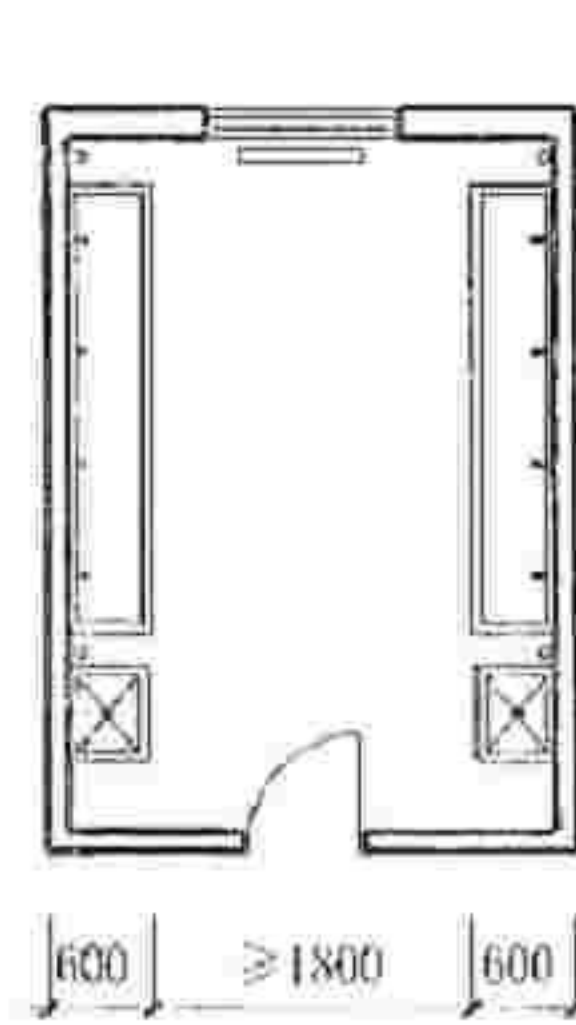


注:图中几例厕所与盥洗室平面布置图,单体设计中可根据具体情况将平面任意组合。

厕所、盥洗室平面示意图

图集号	辽2006J1101
-----	------------

頁	冊	4
---	---	---

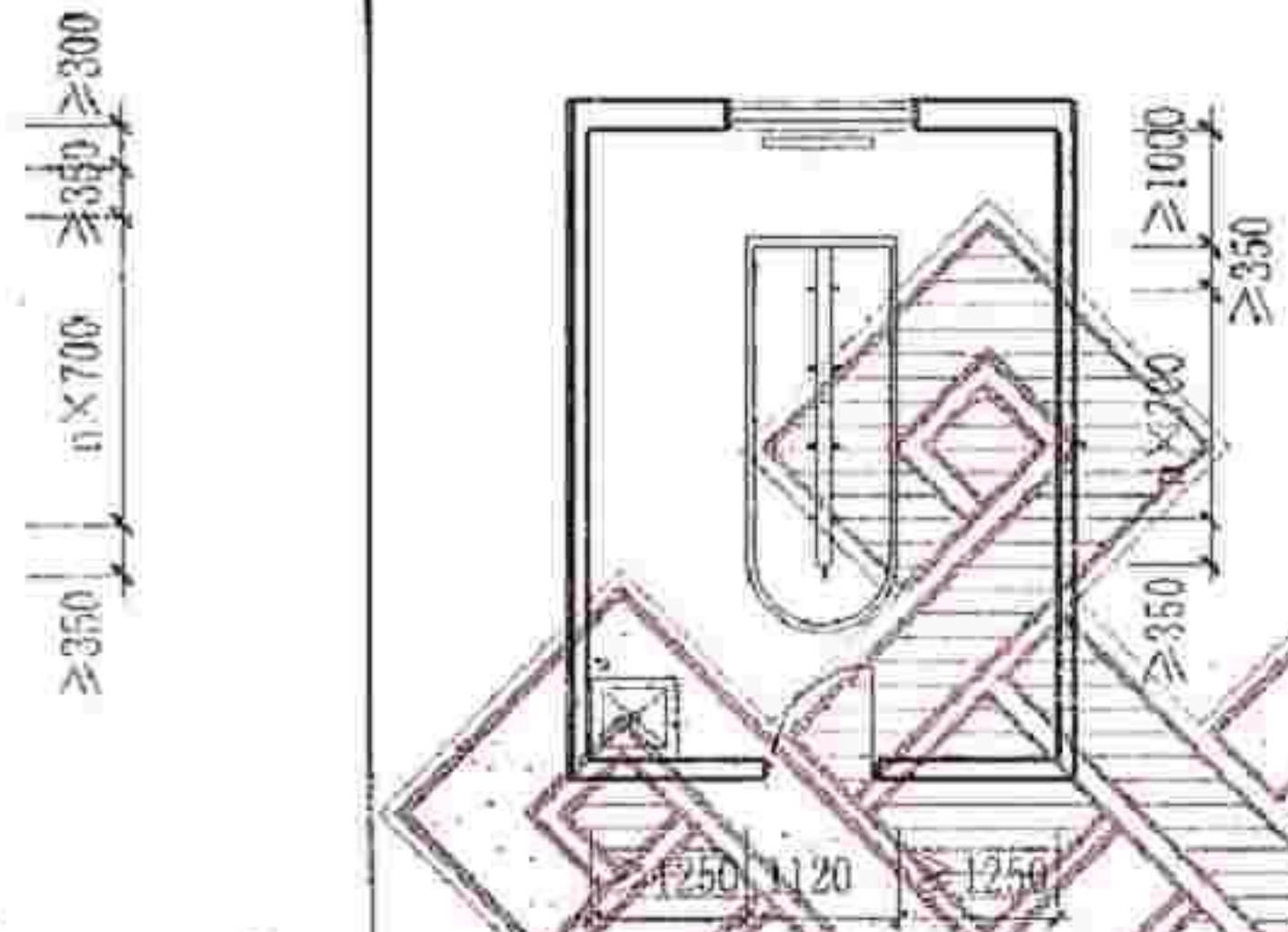


A型



C型

注:更衣室进深尺寸按单体设计。



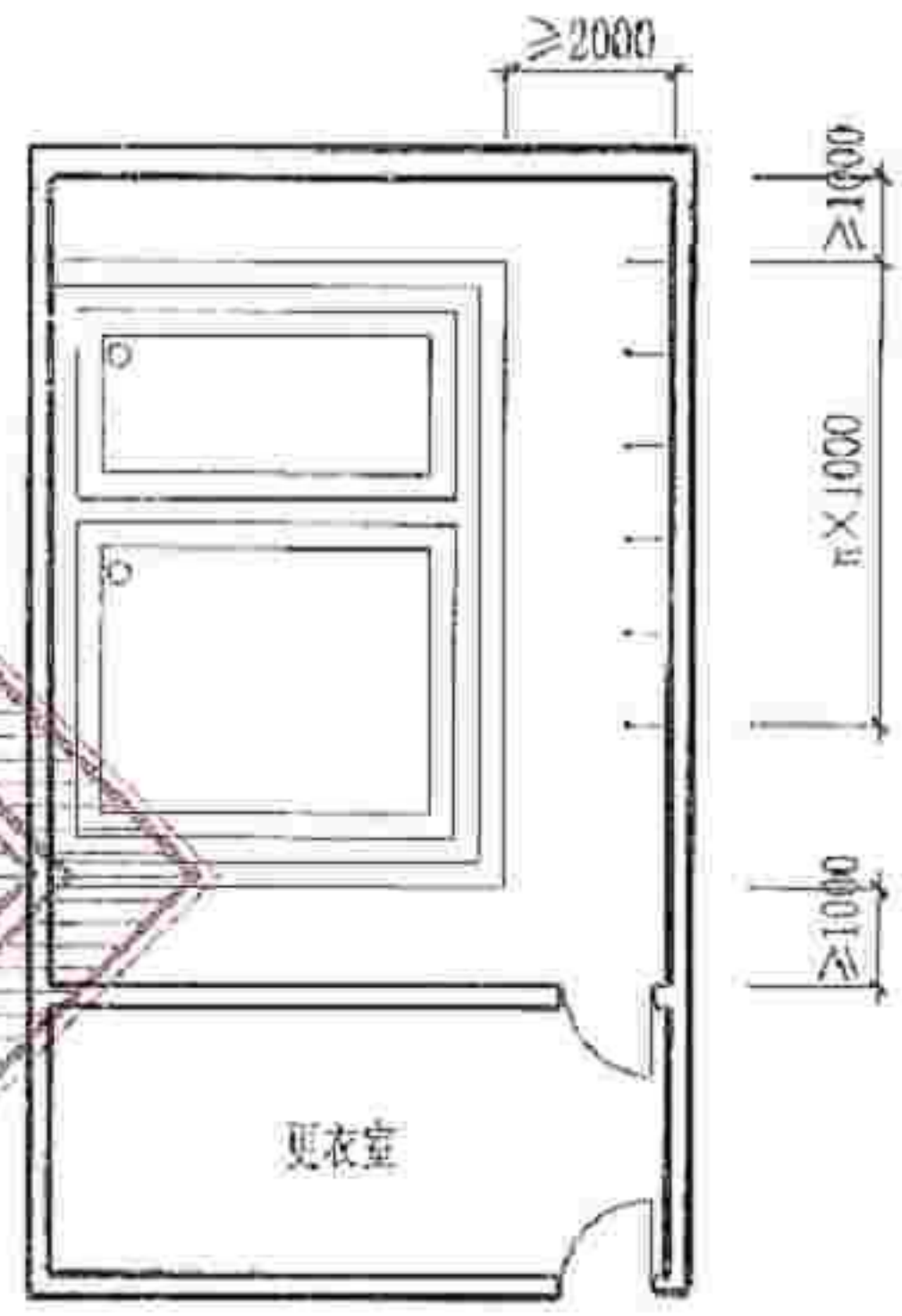
B型



D型

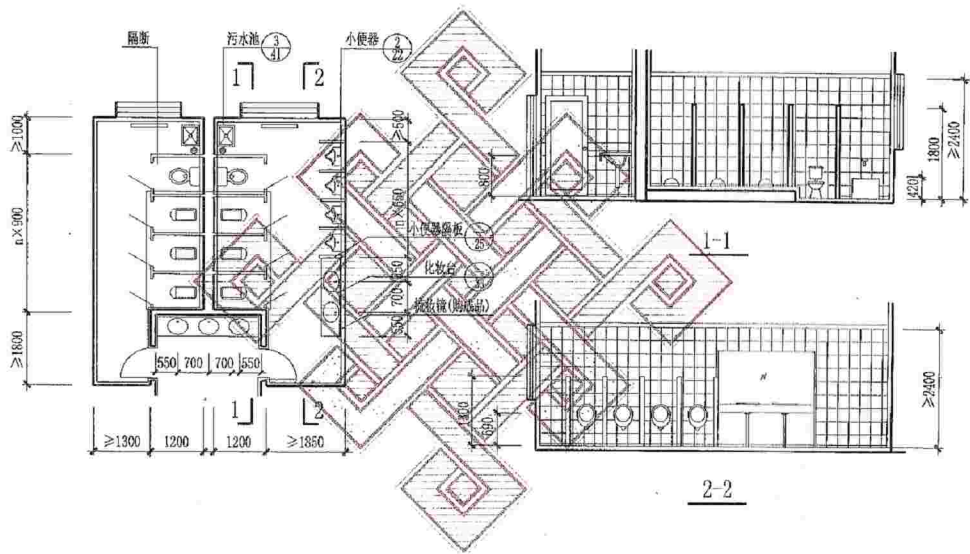


E型



F型

浴池、淋浴、盥洗室平面示意图



注:厕所隔断可自由选定。

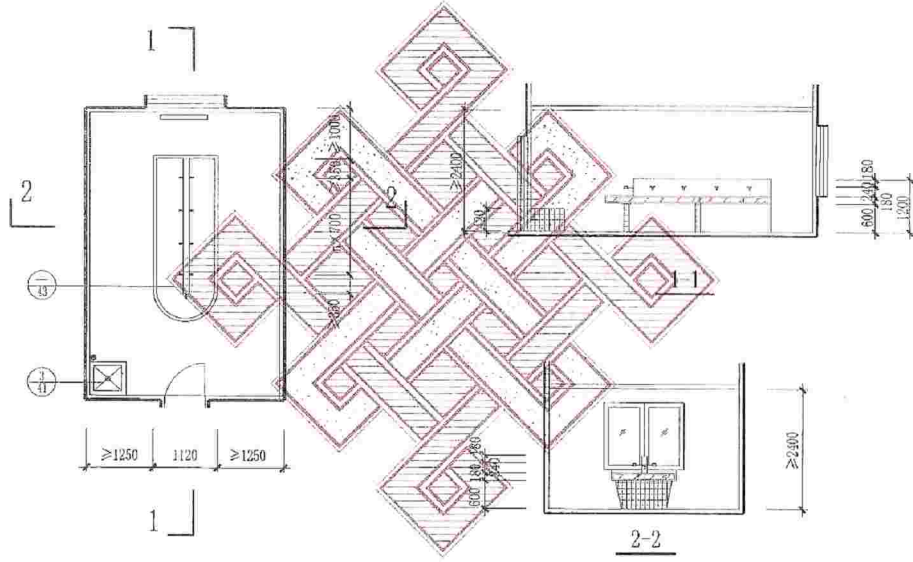
A型厕所

图典号	辽2006/J1101
页 号	6



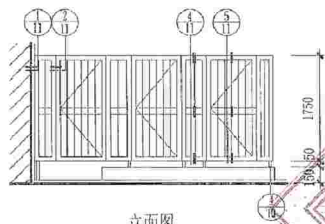
E型淋浴

页号	7
----	---

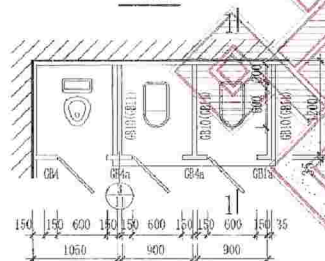


B型盥洗池

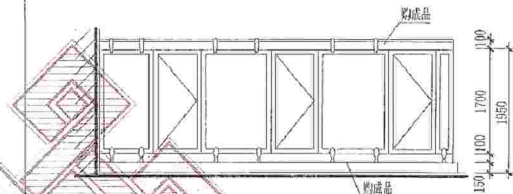
图集号	辽2006J1101
页号	8



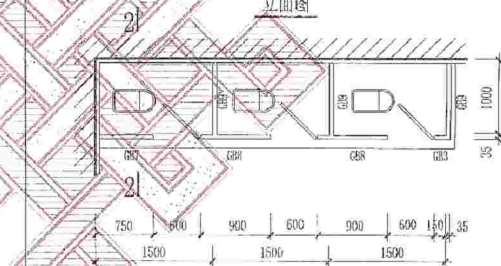
立面图



① 平面图



立面图



② 半面图

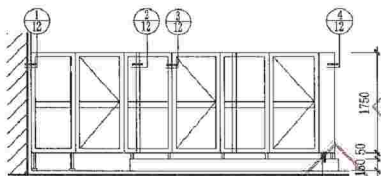
注:1、2-2详见10页,隔板规格见24页,括号内的数为厕所门向内开时尺寸。

木隔断厕所(一)

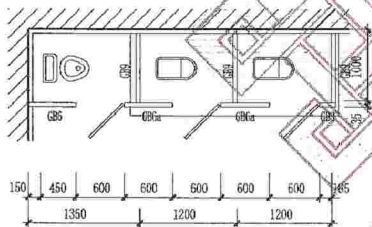
图 书 号	辽 2006J1101
-------	-------------

页号

9



立面图

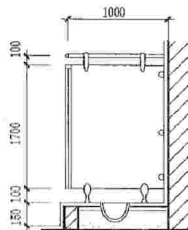


3

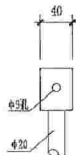
注:隔板规格见24页。



1-1



2-2



A

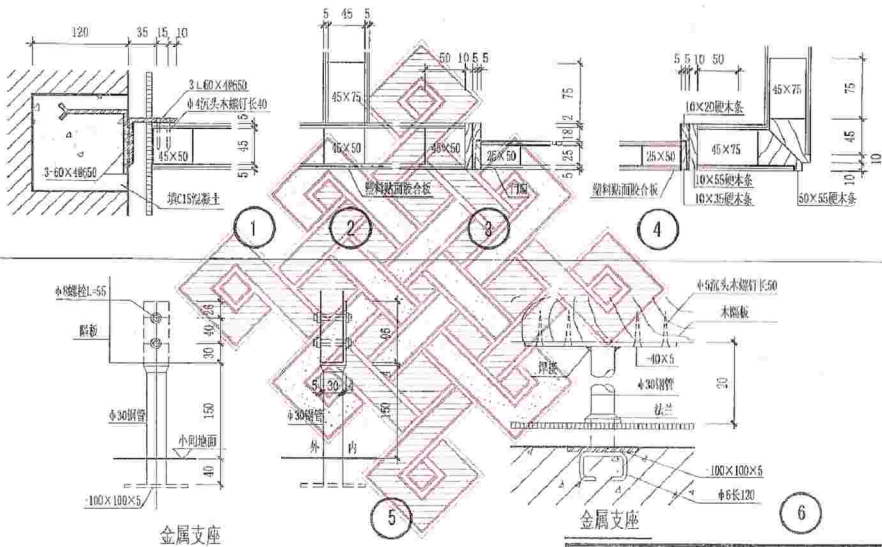
木隔断厕所(二)

图集号	辽2006J1101
-----	------------

页号	10
----	----



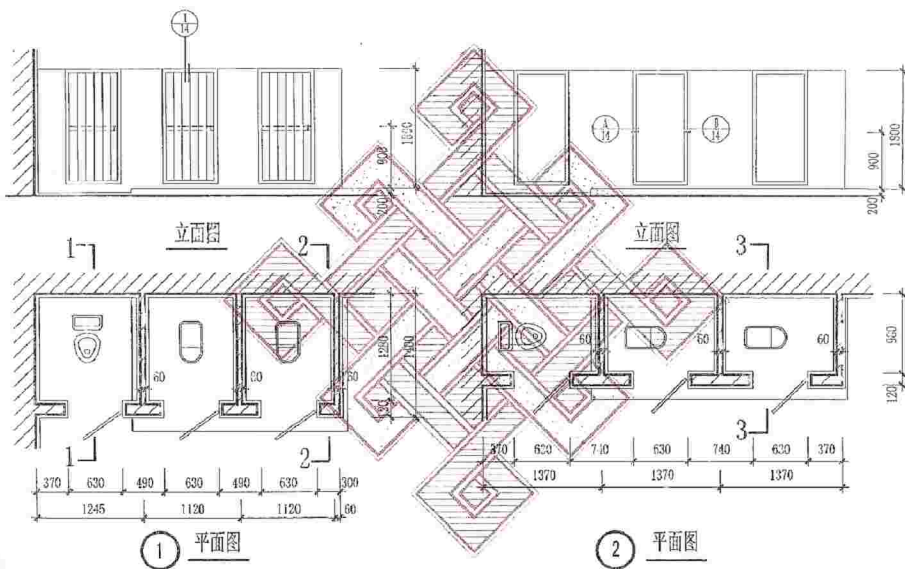
木隔断厕所详图(一)



木隔断厕所详图(二)

图集号	辽2006J1101
-----	------------

页号	12
----	----

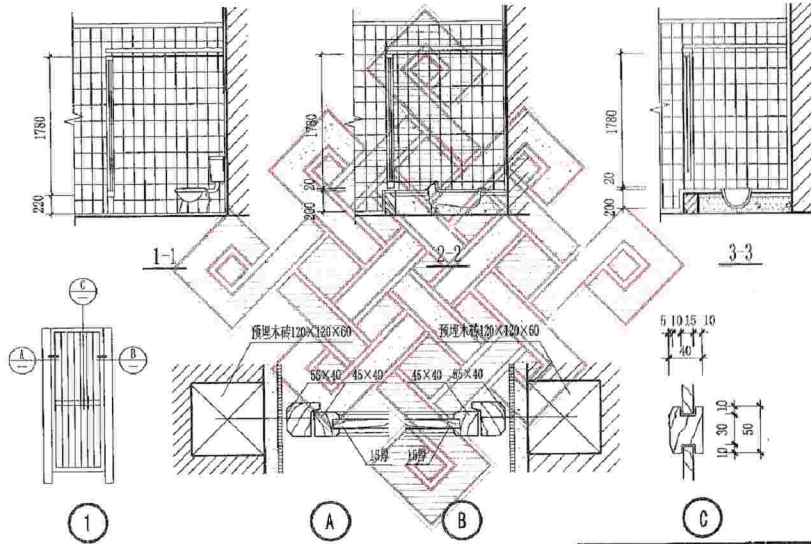


注:剖面1、2-2、3-3详见14页。

砖砌隔断厕所

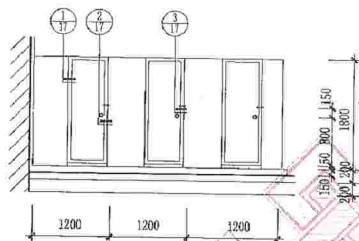
图样号 12006J1101

页 号 13

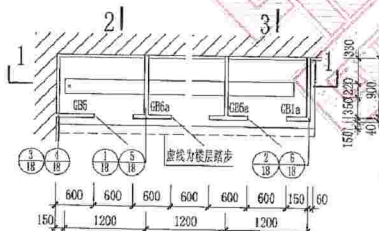


砖砌隔断厕所详图

图样号	辽2006/J1101
页号	14



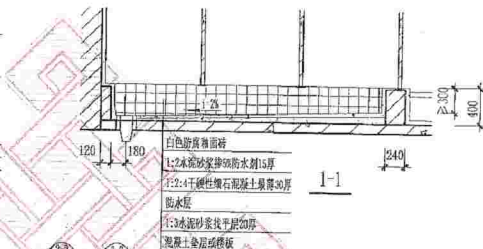
立面图



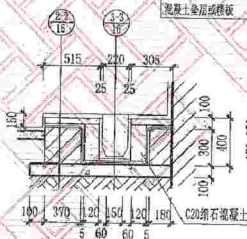
21

平面图

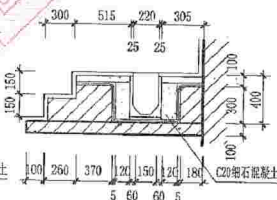
31



1-1



2-2(用于地面)



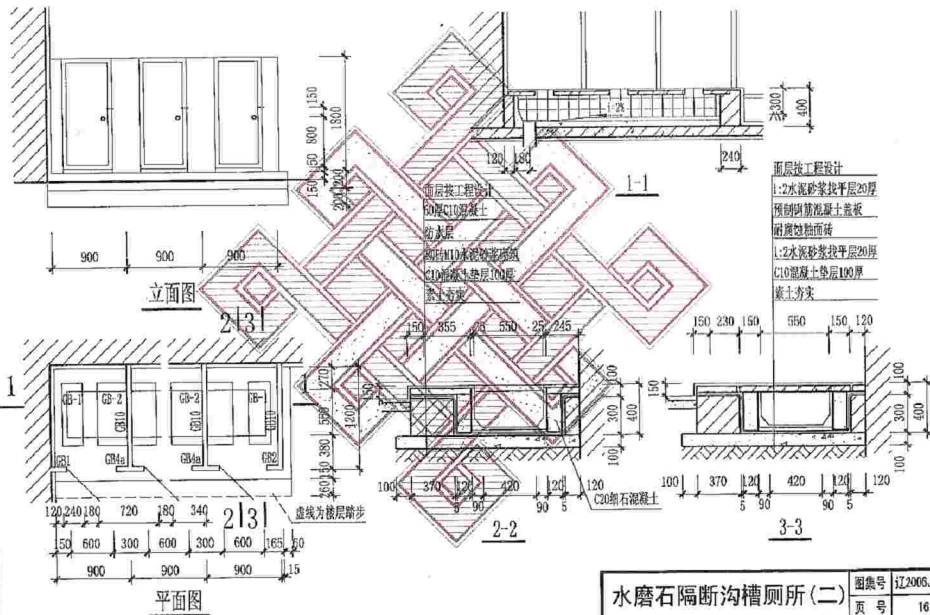
3-3(用于楼面)

水磨石隔断沟槽厕所(一)

图例号 J12006 J1101

页号

15



水磨石隔断沟槽厕所(二)

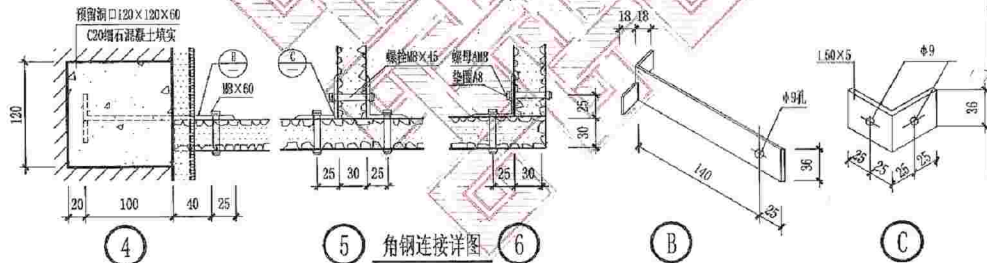
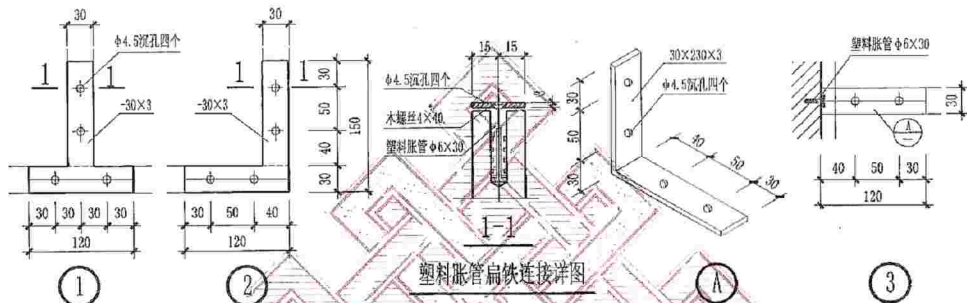
图集号 辽2006/J101

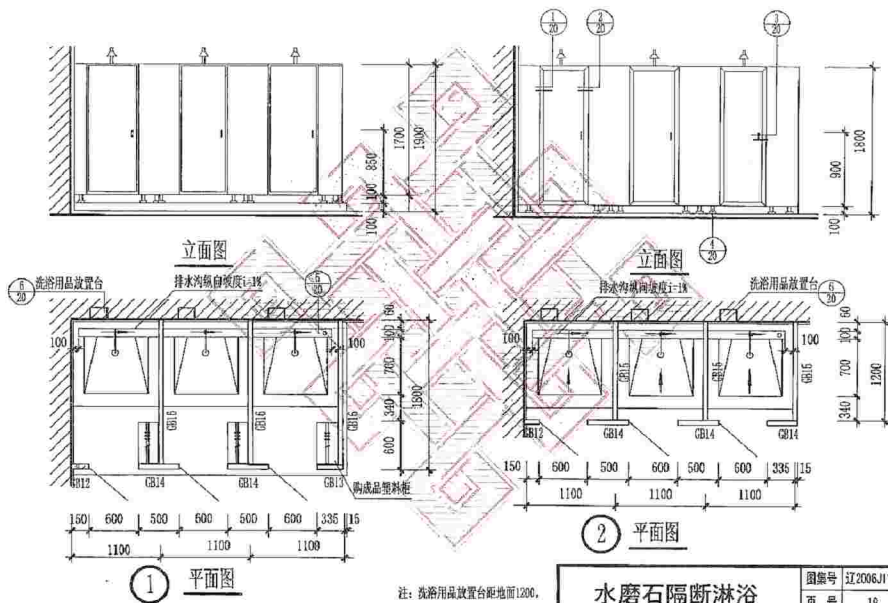
页号 16



水磨石隔断详图(一)

页号	17
----	----

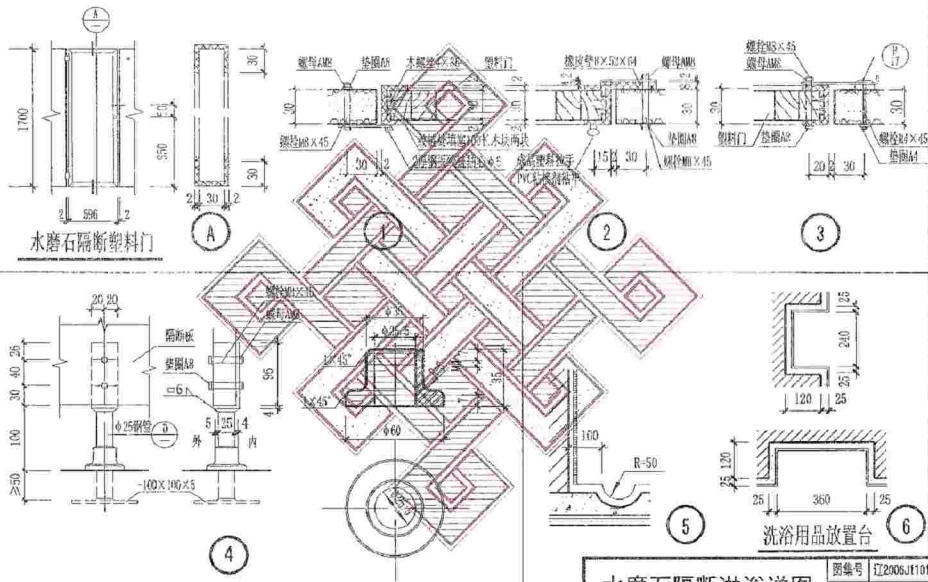


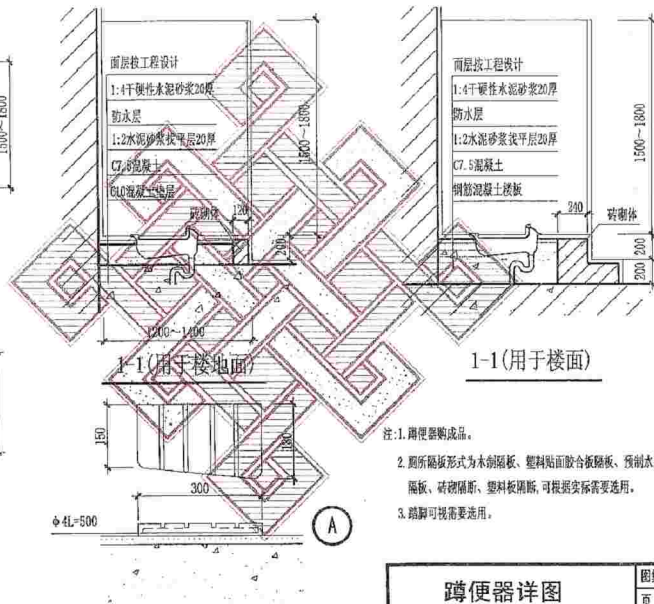
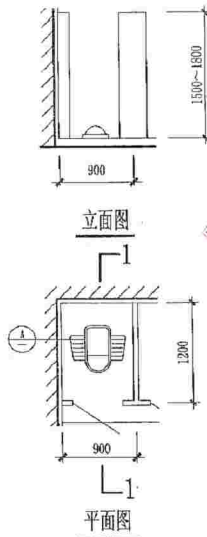


水磨石隔断淋浴

图编号 辽2006J1101

页号 19



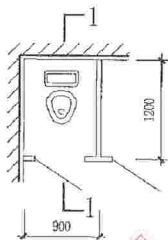


蹲便器详图

图集号	辽2006J1101
-----	------------

21	01/01	10/01
----	-------	-------

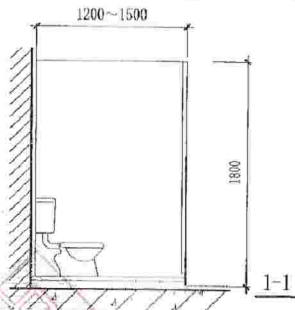
1



平面图

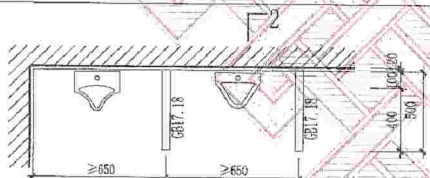


立面图

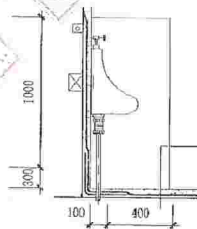


1-1

2



平面图



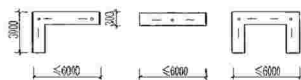
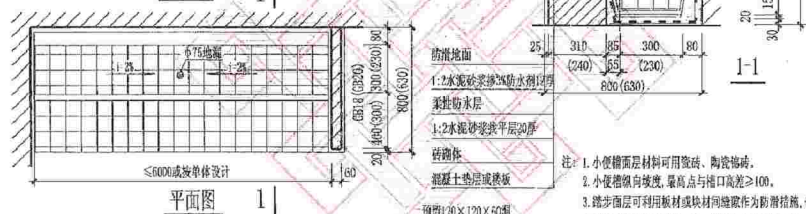
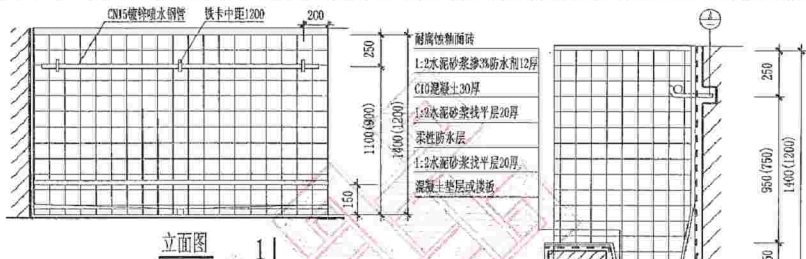
2-2

- 隔墙地面砖
- 1:2水泥砂浆抹3%防水剂12厚
 - 砖满铺
 - 柔性防水层
 - 1:2水泥砂浆找平层20厚
 - 混凝土垫层或楼板

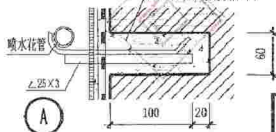
注:1.坐便器、小便器购成品,均与坐便管中心距为350。

2.厕所隔板形式为木制隔板、塑料贴面胶合板隔板、预制水磨石隔板、砖砌隔断,可根据实际需要选用。

坐便器、小便器详图



小便槽平面布置及下水口位置示意



- 注: 1. 小便槽面是材料可用瓷砖、陶瓷饰面。
2. 小便槽纵向坡度, 最高点与墙口高差 ≥ 100 。
3. 踏步面层可利用板材或块材间缝嵌作为防滑措施, 也可作防滑条。
4. 端部隔栅可采用木板隔栅、塑料贴面胶合板隔栅、预制水磨石隔栅、60厚砖隔栅板, 砖隔栅板5砂浆砌筑, 1:2水泥砂浆找平层15厚外贴白色釉面砖。
5. 括号内数字用于儿童。

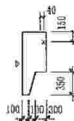
小便槽详图

图集号	辽2006J101
页号	23

市 政 工 程 设 计 数 据 库	厕 所 隔 板		高	宽	150	150	165	185	300	335	550	600
			1700									
			编号	GB1	GB1a	GB2	GB3	GB4	GB4a	GB5	GB6	
厕 所 隔 板		高	宽	600	750	900	1000	1200	1400			
		1700										
		编号	GB6a	GB7	GB8	GB9	GB10	GB11				
淋 浴 隔 板		高	宽	150	350	500	1200	1800				
		1700										
		编号	GB12	GB13	GB14	GB15	GB16					
厕、浴隔板规格表(一)										图集号	J22008J1101	
										页 号	24	

预制水磨石隔板
小便斗、小便槽

高度	500	770	高度	1000	高度	630
宽度	1300	1200	1200	1200	1200	1200
编号	GB17	GB18	编号	GB19	编号	GB20



幼儿园
大便槽



轻便
小便斗、小便槽



冲槽式厕所预制钢筋混凝土盖板

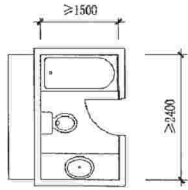
编号	长×宽	配筋
GB-1	850×240	850
GB-2	850×120	850

C20细石混凝土随打随平,压实抹光

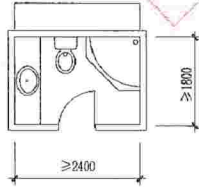
- 注: 1. 本图为厕所、淋浴隔板规格,厕所隔板材料有塑料板、塑料贴面胶合板、木质板、预制水磨石板等,隔板厚度由单体设计确定。淋浴隔板材料有塑料板、塑料贴面胶合板、预制水磨石板等。
2. 预制水磨石隔板符号表示:“.”安装五金件留孔,“X”“+”为角钢嵌接留孔,“X”“+”为 $\phi 9$,“+”为 $\phi 4.5$ 侧面“.”表示磨光,“)”表示平直。
3. 预制水磨石隔板厚度为40厚,做法为1:2普通水泥白石子一次预制并磨光打蜡,内配 $\phi 5$ 双向筋 $\phi 50$,水磨石板双面磨光。

厕、浴隔板规格表(二)

图编号	JJ2006J1101
页号	25



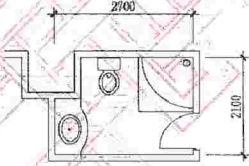
A型



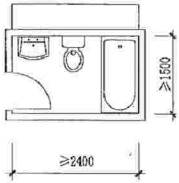
D型



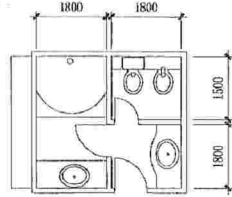
B型



E型

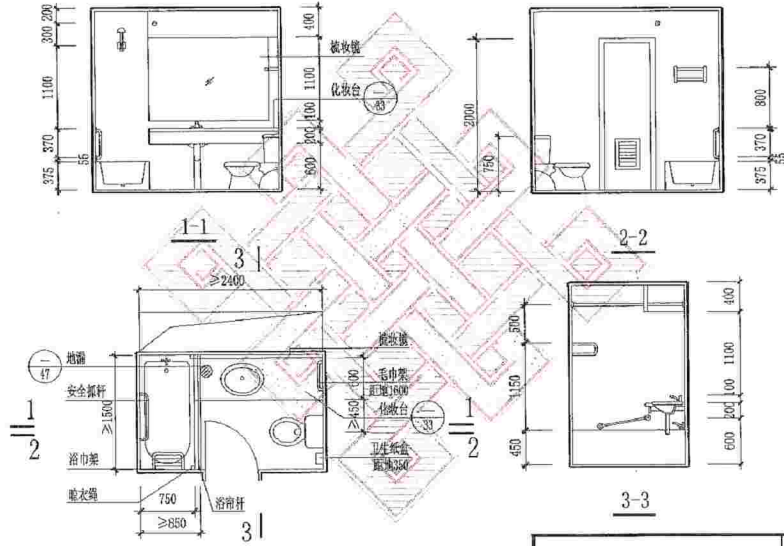


C型



F型

旅馆客房卫生间平面布置图



B型旅馆客房卫生间平面布置图

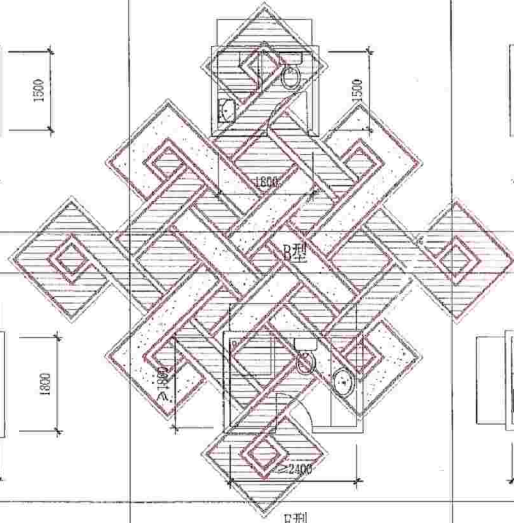
图集号	JY2006J1101
页号	27



A型



D型

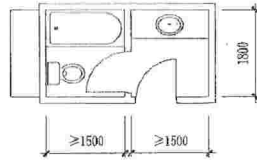


B型

B型

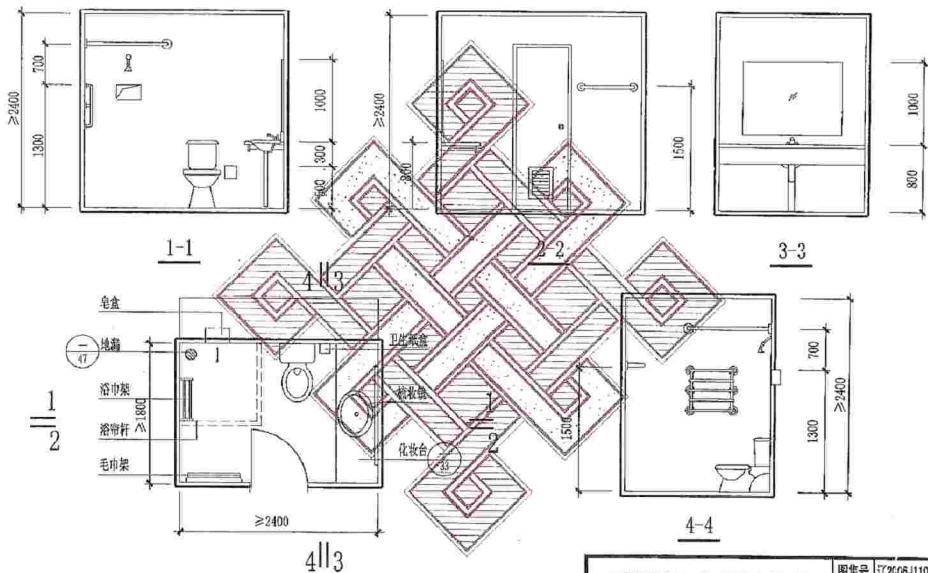


C型



F型

学生公寓卫生间平面布置图

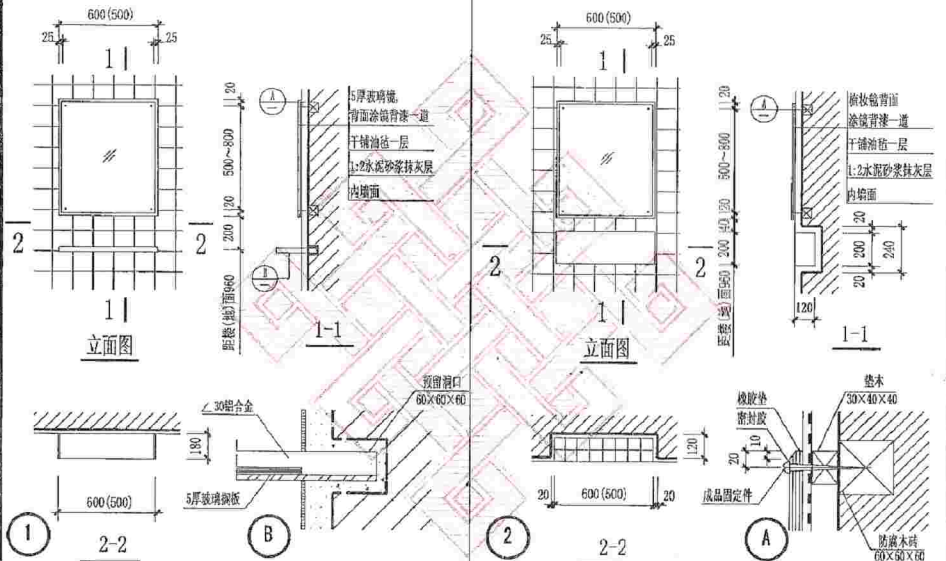


E型学生公寓卫生间

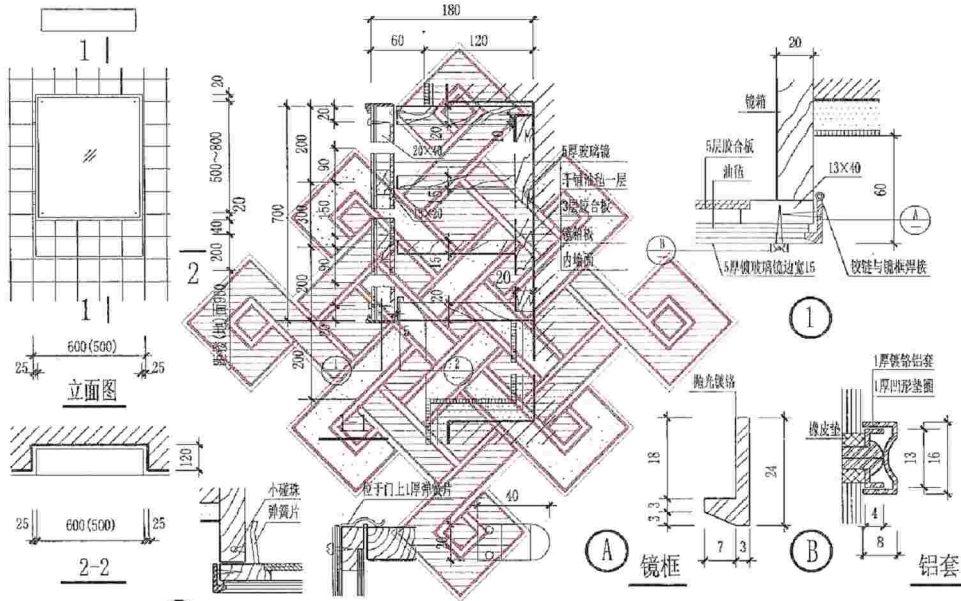
图集号 JZ2606J1101

页号

29

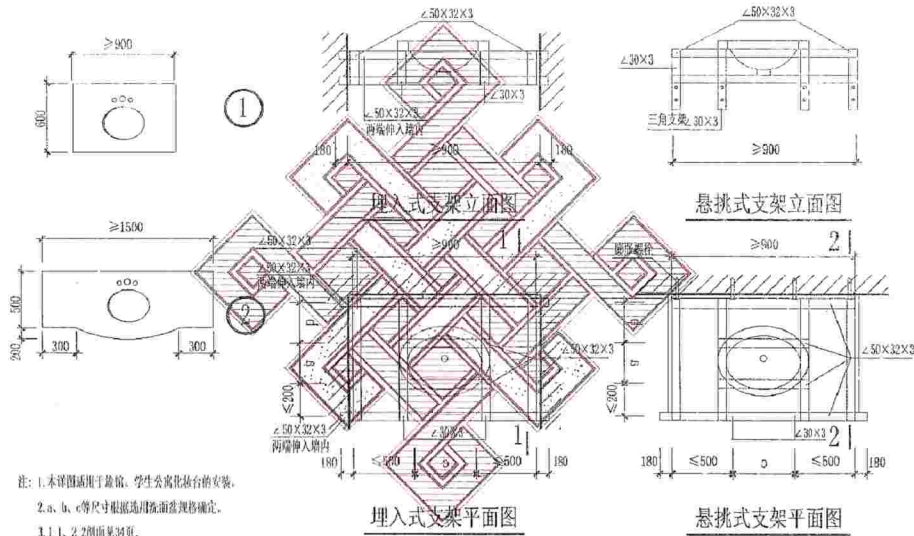


梳妆镜详图

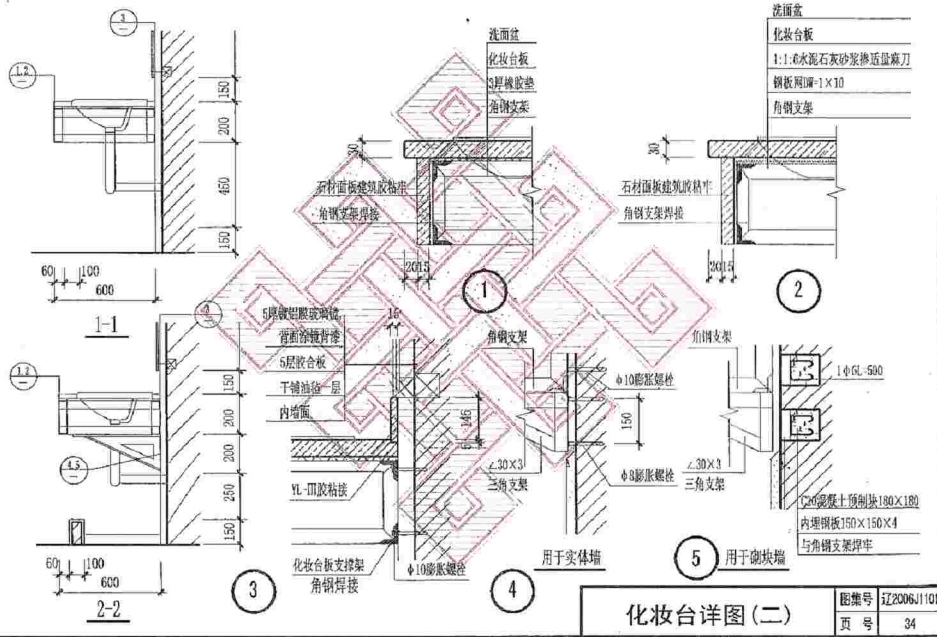


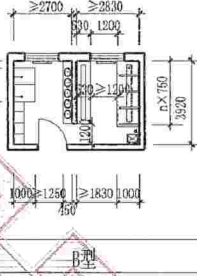
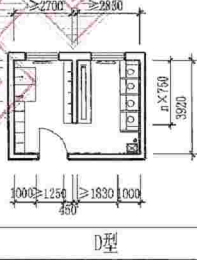
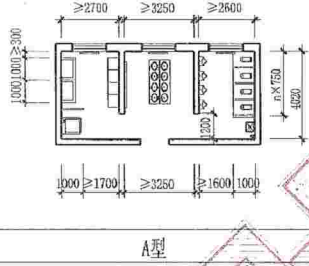
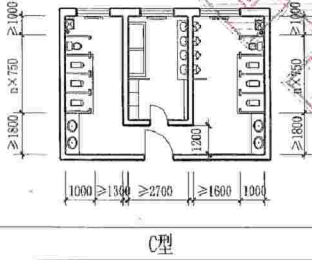
2 小碰珠门碰 弹簧片门碰 弹簧片平面

镜箱详图(二)

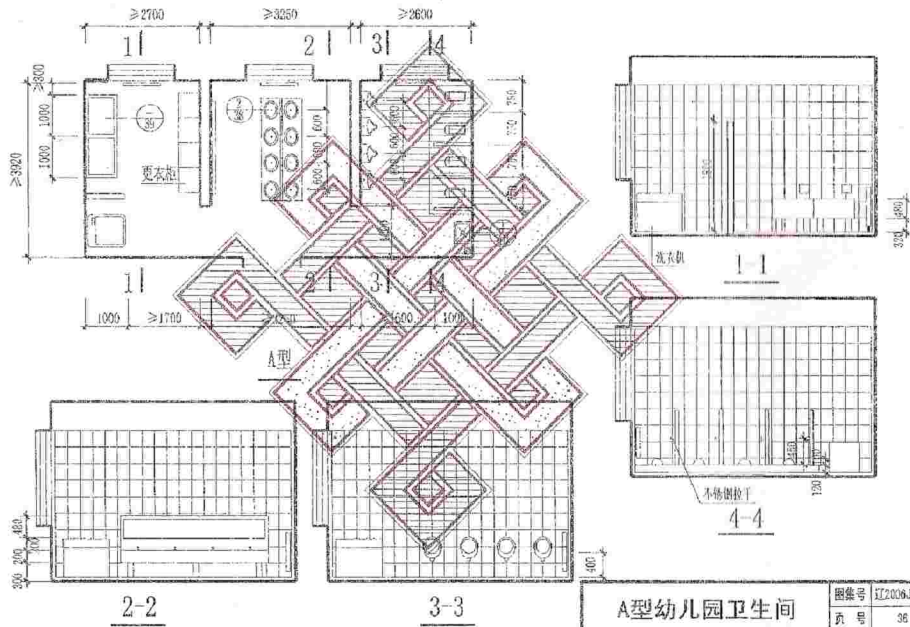


化妆台详图(一)

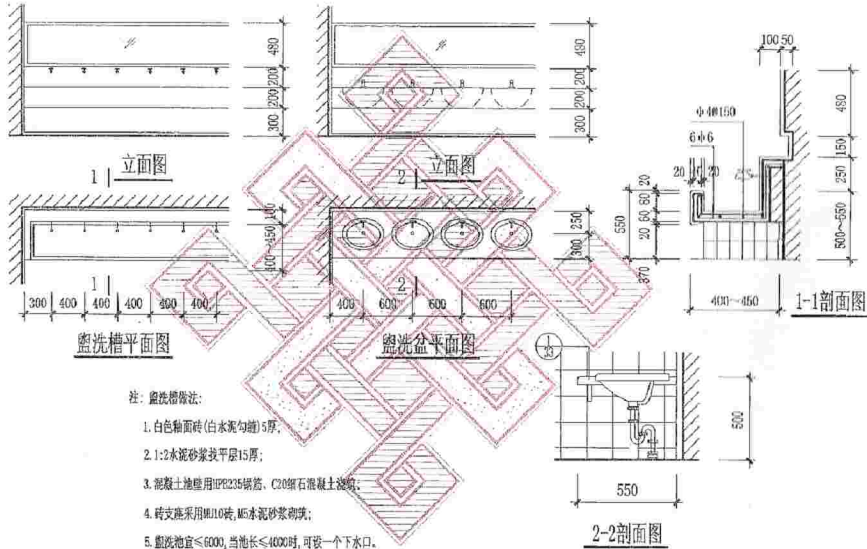




幼儿园卫生间平面布置图



A型幼儿园卫生间



幼儿园盥洗槽详图

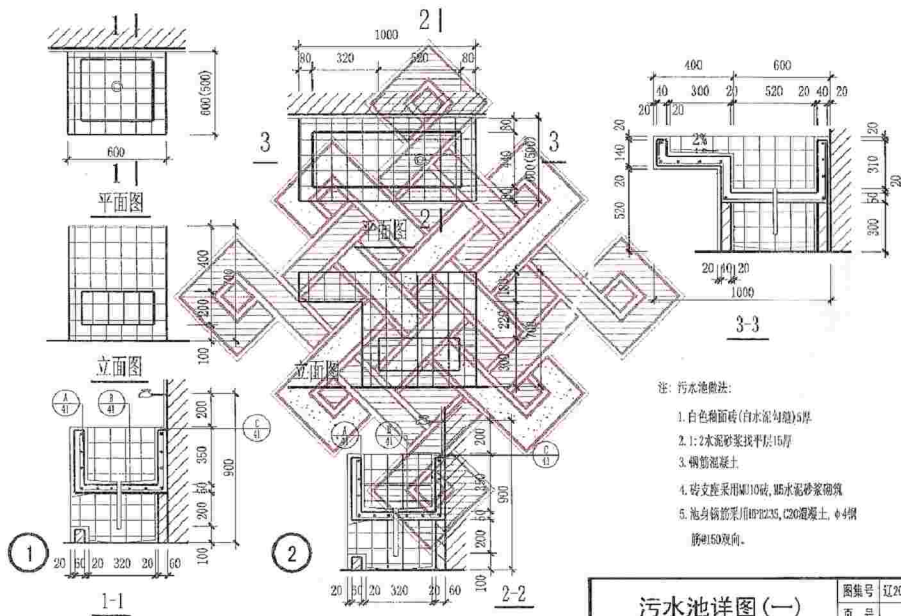


2. 浴盆可采用成品, 材质为橡胶或低压聚乙烯塑料。

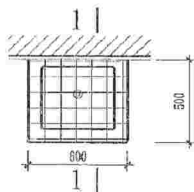
图集号	辽2006J1101
-----	------------

页号

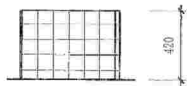
39



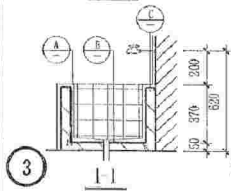
污水池详图(一)



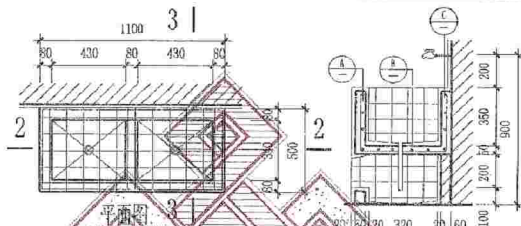
平面图



立面图

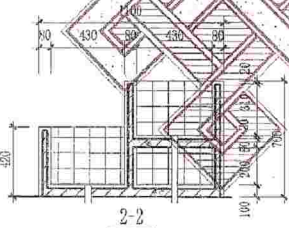


3

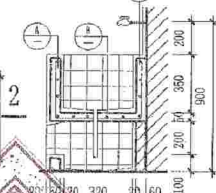


平面图

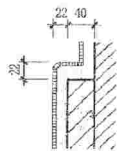
立面图



2-2



3-3



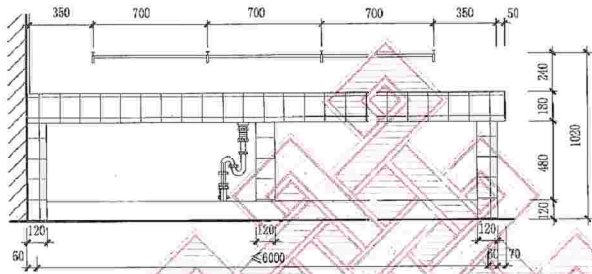
G

注：污水池做法：

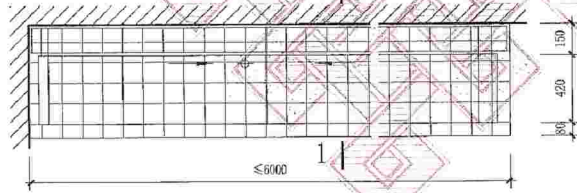
1. 白色釉面砖（白水泥勾缝）5厚；
2. 1:2水泥砂浆找平层15厚；
3. 钢筋混凝土；
4. 砖支砌采用M10砖，M5水泥砂浆砌筑。
5. 池身钢筋采用HPB235、C20混凝土， $\phi 4$ 钢筋 $\phi 150$ 双向。

污水池详图（二）

图集号	辽2008J1101
页	41



立面图



平面图



1-1

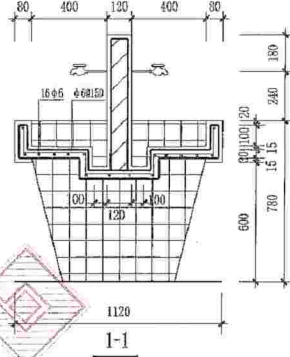
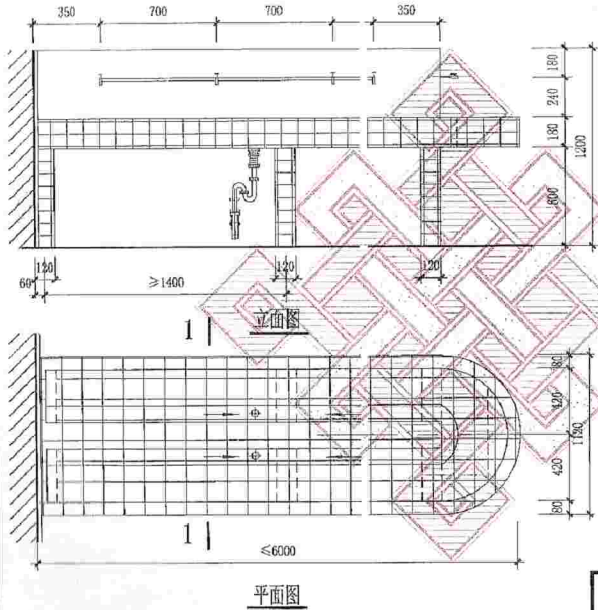
注：盥洗池做法：

1. 白色釉面砖(白水泥勾缝)5厚;
2. 1:2水泥砂浆找平层15厚;
3. 混凝土池壁/用HP1235钢筋, C20细石混凝土浇筑;
4. 砖支座采用MU10砖, M5水泥砂浆砌筑;
5. 盥洗池宜 ≤ 6000 , 当池长 ≤ 4000 时, 可设一个下水口;
6. 盥洗池支座间距1400.

单面盥洗池

图集号 辽2006J1101

页号 42

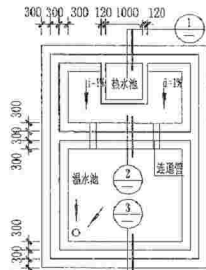


注：盥洗池做法：

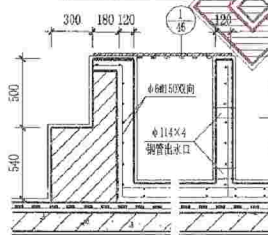
1. 白色釉面砖(白水泥勾缝)5厚；
2. 1:2水泥砂浆找平层15厚；
3. 钢筋混凝土池壁用B235钢筋、C20细石混凝土浇筑；
4. 砖支座采用M10砖、M5水泥砂浆砌筑；
5. 盥洗池宜≤6000，当池长≤4000时，可设一个下水口。

双面盥洗池

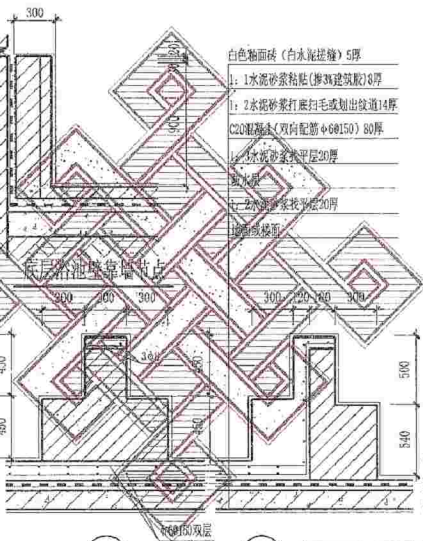
图 号	辽2006/1101
页 号	43



楼层浴池平面图

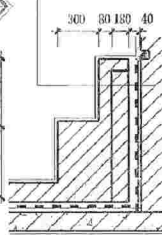


1



2

3



楼层浴池壁靠墙节点

白色釉面砖(白水泥缝)5厚

1: 1水泥砂浆粘(掺3%建筑胶)8厚

1: 2水泥砂浆打底扫毛或划出纹道14厚

C20混凝土(双向配筋φ6@150)80厚

1: 3水泥砂浆找平层20厚

防水层

1: 2水泥砂浆找平层20厚

地面或楼面

白色釉面砖(白水泥缝)5厚

1: 1水泥砂浆粘(掺3%建筑胶)8厚

1: 2水泥砂浆打底扫毛或划出纹道14厚

C20混凝土(双向配筋φ6@150)80厚

砖砌油墙180厚

1: 3水泥砂浆找平层20厚

防水层

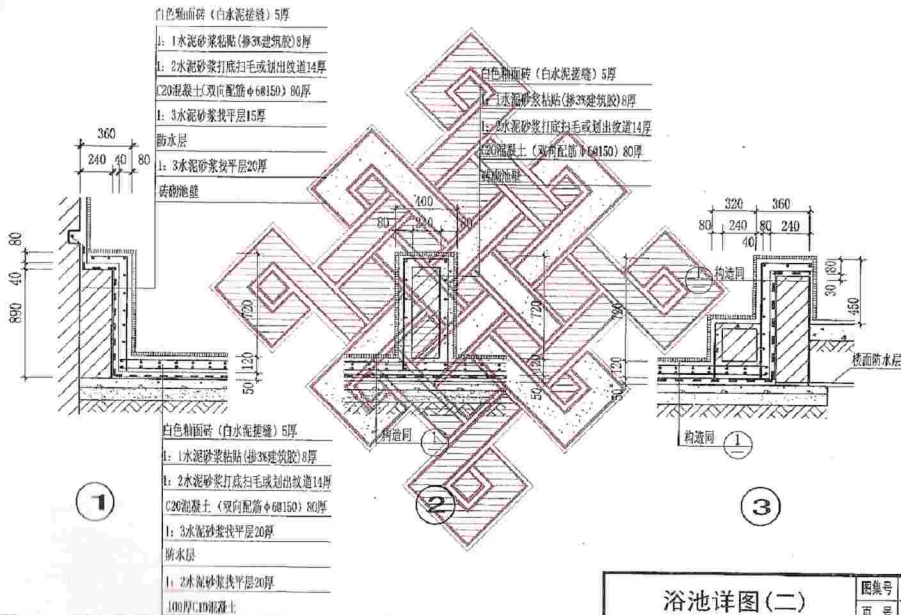
1: 2水泥砂浆找平层20厚

砖砌油墙

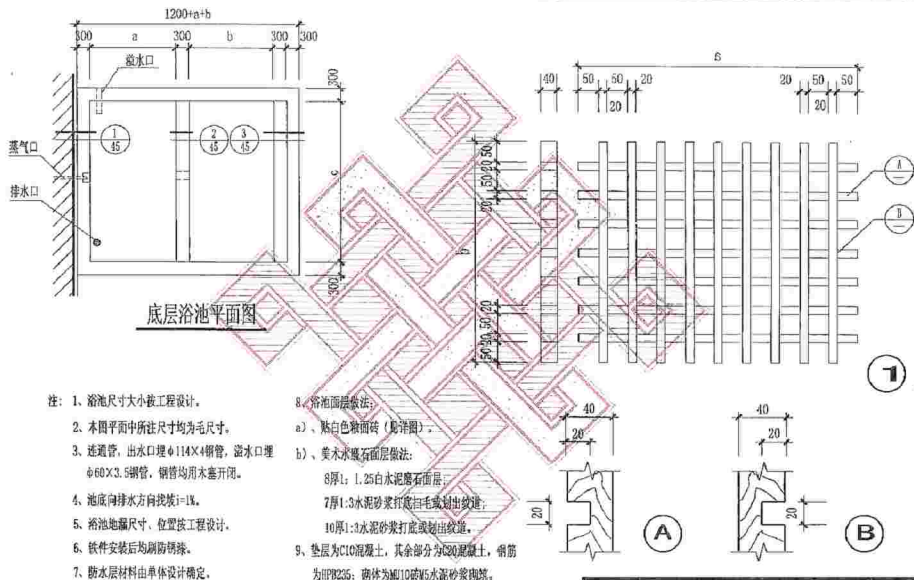
浴池详图(一)

图集号 辽2006J1101

页号 44



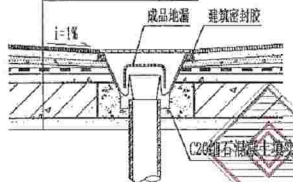
浴池详图(二)



浴池详图(三)

地面砖

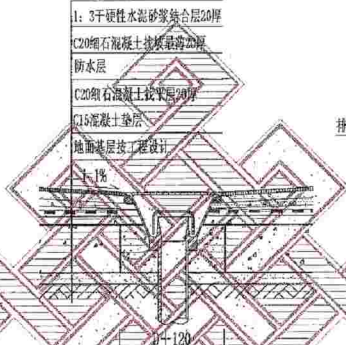
1: 3干硬性水泥砂浆结合层20厚
C20细石混凝土找坡最薄20厚
防水层
C20细石混凝土找平层20厚
钢筋细石混凝土板按工程设计



① 地漏防水构造(楼面)

地面砖

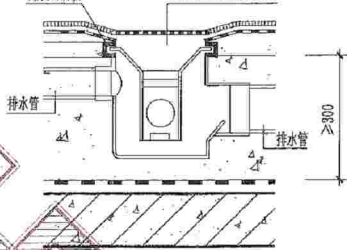
1: 3干硬性水泥砂浆结合层20厚
C20细石混凝土找坡最薄20厚
防水层
C20细石混凝土找平层20厚
C15混凝土垫层
地面基层按工程设计



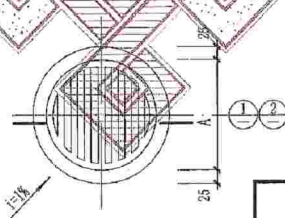
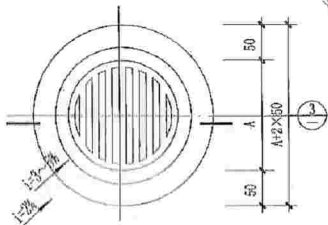
② 地漏防水构造(地面)

建筑密封胶

成品多通道地漏(示意)



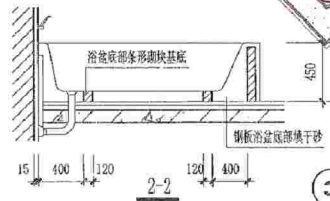
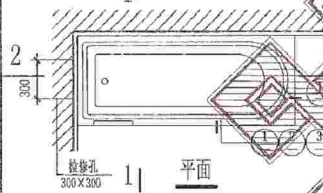
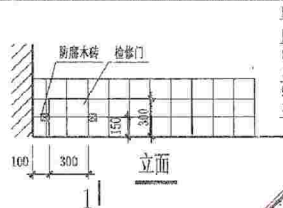
③ 多通道地漏防水构造



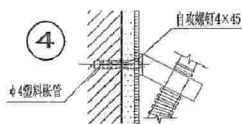
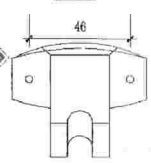
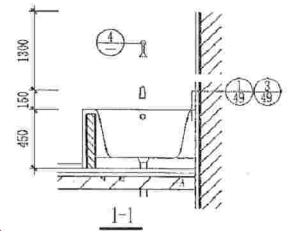
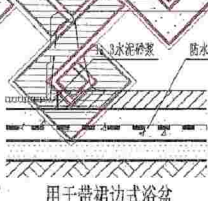
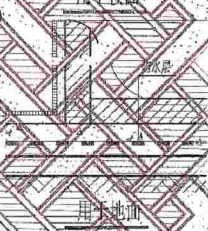
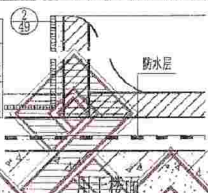
注: 1、防水层见单体设计。

地漏防水构造

甲 浴 盆 安 装 详 图



白水泥接缝
贴5厚釉面砖
8厚1:0.3:2
水泥石灰膏砂浆
9厚1:0.3:3
水泥石灰膏砂浆

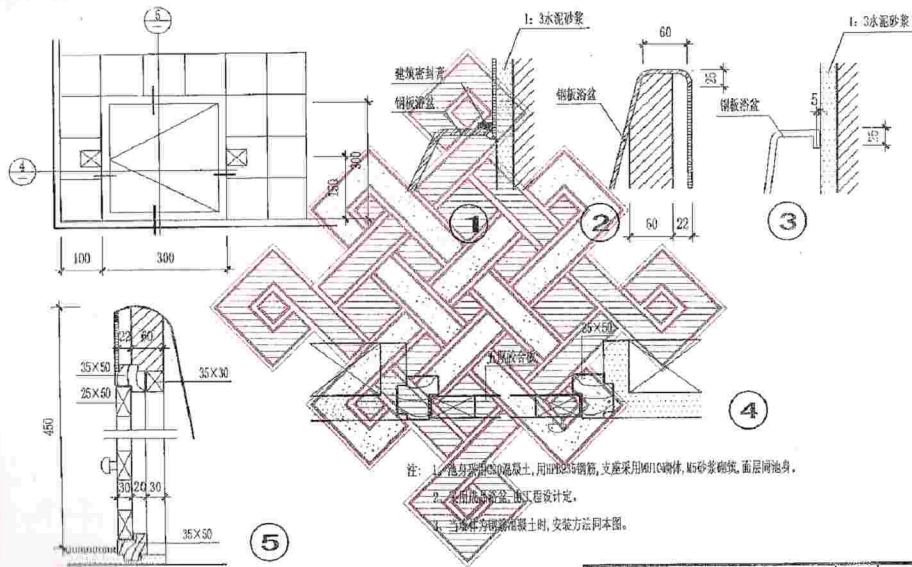


3

用于带裙边式浴盆

浴盆安装详图(一)

图 案 号	辽2006J1101
页 号	48



- 注: 1. 浴身采用G30混凝土, 用HPB235钢筋, 支座采用MU10墙体, M5砂浆砌筑, 面层同浴身。
2. 浴身加高尺寸, 由工程设计定。
3. 当浴身为钢筋混凝土时, 安装方法同本图。

浴盆安装详图(二)

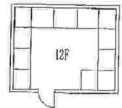
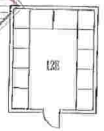
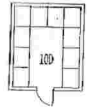
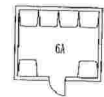
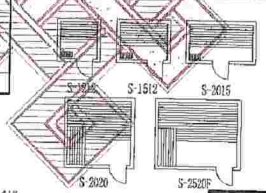
图集号	辽2006J1101
页号	49

蒸汽浴房尺寸表

型号	规格 (长×宽×高) (mm)	炉功率 (kW)	型号	规格 (长×宽×高) (mm)	炉功率 (kW)
2A	0.8×1.7×2.06	3.0	8D	2.12×1.94×2.14	9.0
6A	2.5×2.12×2.14	6.0	9D	2.12×2.54×2.14	9.0
8A	3.1×2.12×2.44	9.0	10D	2.12×2.54×2.14	9.0
10A	3.7×2.12×2.14	9.0	12D	2.12×3.74×2.14	12.0
16A	4.9×2.12×2.14	12.0	14D	2.12×3.74×2.14	12.0
4B	2.12×1.3×2.14	3.0	16D	2.12×4.34×2.14	12.0
6B	2.12×1.9×2.14	6.0	18D	2.12×4.94×2.14	12.0
8B	2.12×2.5×2.14	9.0	20D	2.12×5.54×2.14	12.0
10B	2.12×3.1×2.14	9.0	12E	3.54×3.14×2.14	12.0
12B	2.12×3.7×2.14	12.0	16E	3.74×3.14×2.14	12.0
14B	2.12×4.3×2.14	12.0	18E	4.34×3.14×2.14	12.0
16B	2.12×4.9×2.14	12.0	20E	4.94×3.14×2.14	12.0
10C	2.5×2.12×2.14	9.0	7F	2.14×1.34×2.24	9.0
12C	3.14×2.12×2.14	12.0	10F	3.14×1.94×2.24	9.0
14C	3.74×2.12×2.14	12.0	12F	4.14×2.54×2.24	12.0
16C	4.34×2.12×2.14	12.0	14F	3.14×3.14×2.24	12.0
18C	4.94×2.12×2.14	12.0	16F	3.14×3.74×2.24	12.0
20C	5.54×2.12×2.14	12.0	18F	3.14×4.34×2.24	12.0
4D	2.12×1.34×2.14	3.0	20F	3.14×4.94×2.24	12.0
7D	2.12×1.94×2.14	9.0	3G	1.34×1.27×2.07	3.0

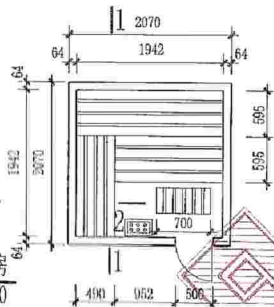
桑拿房尺寸表

型号	规格 (长×宽×高) (mm)	座位 (人)	炉功率 (kW)
S-0810	0.8×1.0×2	1	3.0
S-1212	1.2×1.2×2	1~2	3.0
S-1313	1.3×1.3×2	1~2	4.5
S-1512	1.5×1.2×2	2~3	4.5
S-1515	1.5×1.5×2	3~4	4.5
S-2015	2.0×1.5×2	4~5	6.0
S-2020	2.0×2.0×2	5~6	6.0
S-2520	2.5×2.0×2	6~7	8.0
S-2525	2.5×2.5×2	7~8	8.0
S-3025	3.0×2.5×2	8~10	9.0
S-2016E	2.0×1.5×2	4~5	6.0
S-2020E	2.0×2.0×2	5~6	6.0
S-2520E	2.5×2.0×2	6~7	8.0
S-2015E	2.0×1.5×2	4~5	6.0
S-2520F	2.5×2.0×2	6~7	8.0

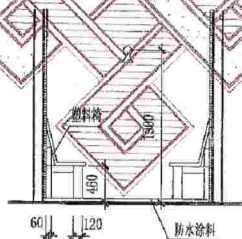
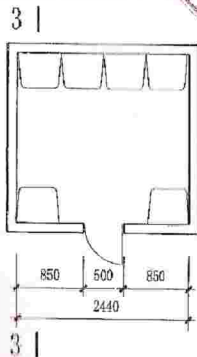


注：蒸汽浴房、桑拿房的选用以生产厂家编号为准，有特殊需要可按非标准尺寸制作。

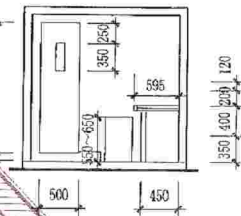
桑拿房
S-2020



蒸汽浴房
6A



3-3



2-2

注：1. 桑拿浴房是硬木制的正方形或长方形小间，小间内室温高达80°~90℃用人工洒水的方法控制温度、湿度，房间体积按1.4~1.6m³/人确定，室内墙、顶面饰面材料、门扇、坐凳、水桶、水勺均为硬木，地面为粘贴式企口地板，火炉可选用电烤炉或电炉。

2. 蒸汽浴室是正方形或长方形小间，小间内室温为49℃，室内布置有蒸汽释放孔、淋浴器、地漏，高温房间的体积按1.5~1.8m³/人确定，平面一般按双面凳布置，室内饰面同卫生间，坐凳面可选用塑料椅。

桑拿、蒸汽房详图

图样号	JJ2006J1101
页号	51