

Grandi.
公达数码

驱动程序安装说明

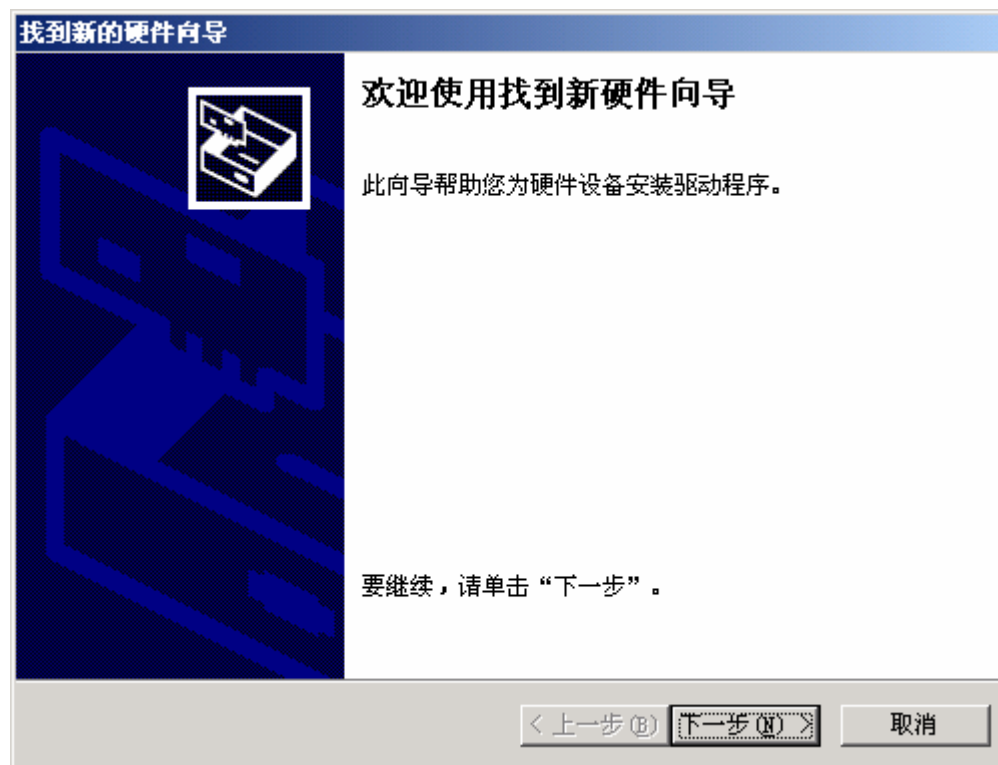
以POS1200（USB口）WIN2000下安装为例

2011年03月11日

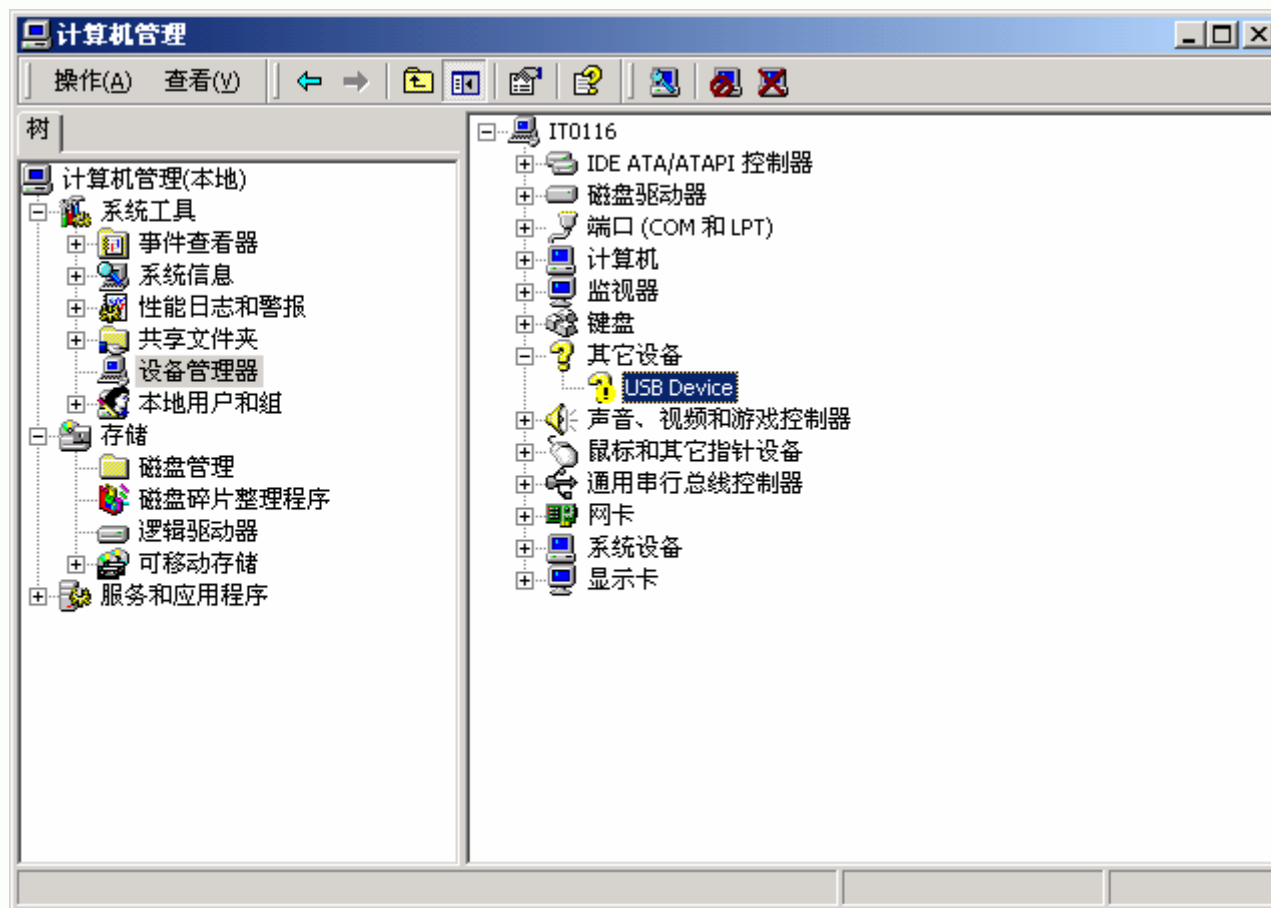
注:此说明适用于机型POS2000,POS1000,POS1200,POS2000II,POS58H的驱动(版本2.38),
其他机型的安装只要简单点击下一步就能完成



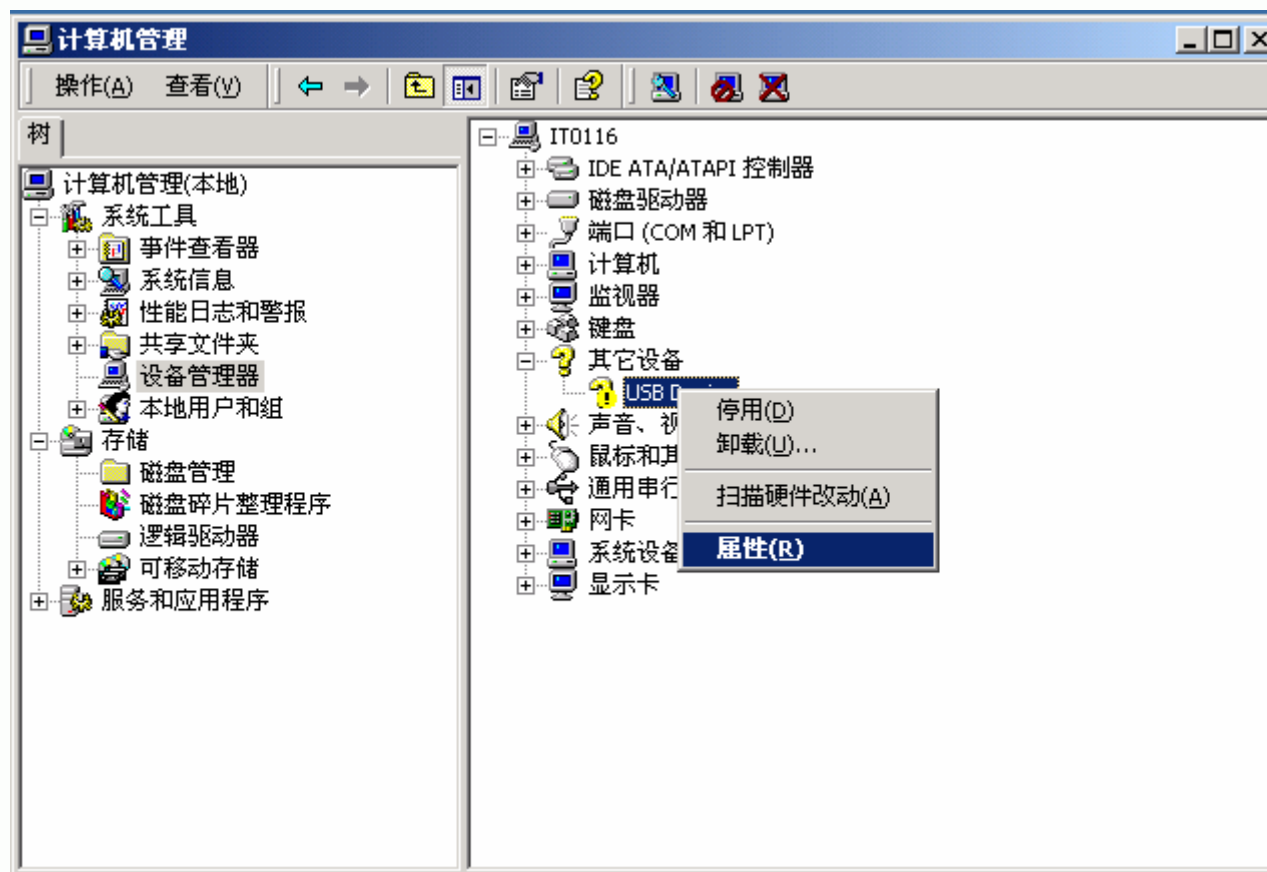
1、WIN2000系列下，用USB电缆把打印机与计算机连接好，打开打印机电源，操作系统提示找到新硬件，如下图：



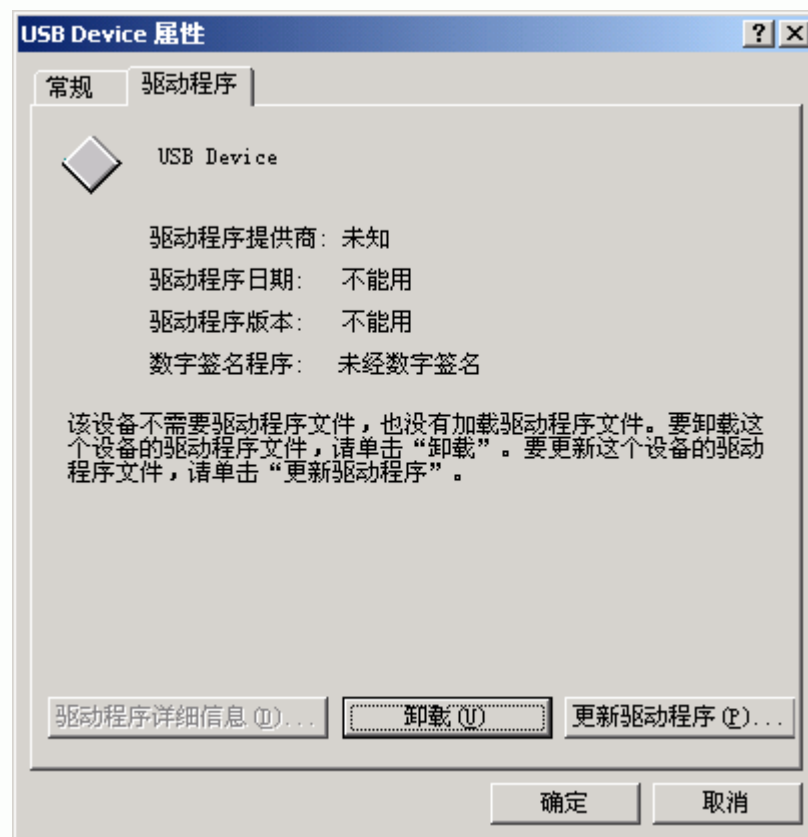
2、打开操作系统的设备管理器界面，可以看到增加了一个未知的USB设备（注：除了WIN2000，其他操作系统可以忽略以下步骤，直接转到第22步继续安装）



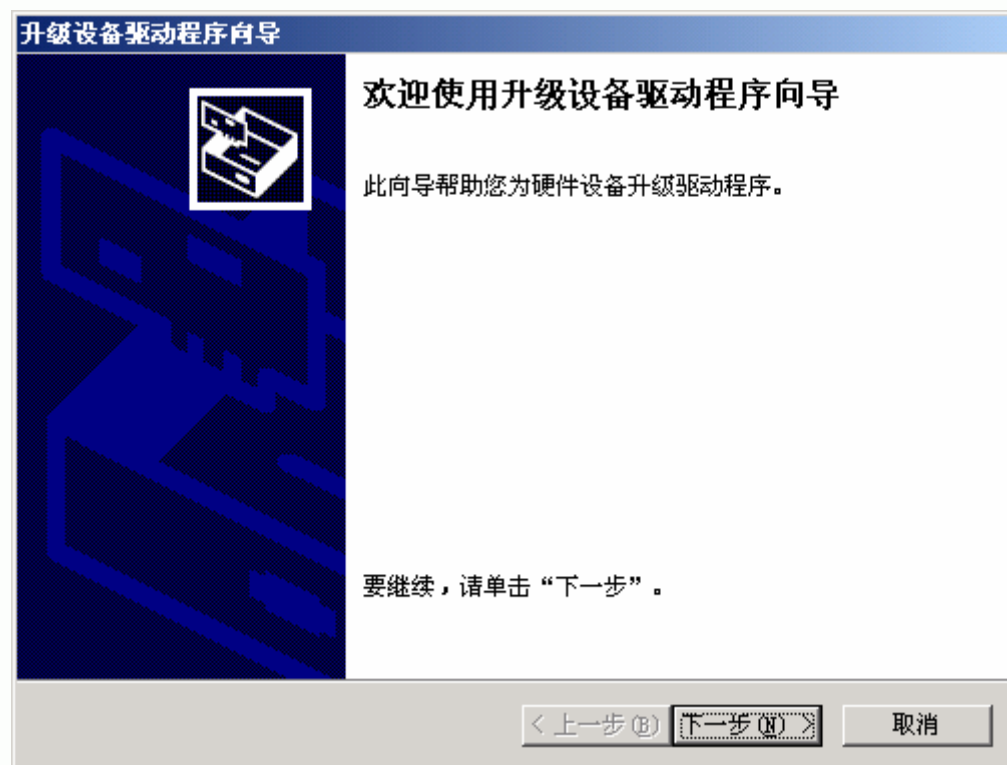
3、鼠标右击未知USB设备，选择属性



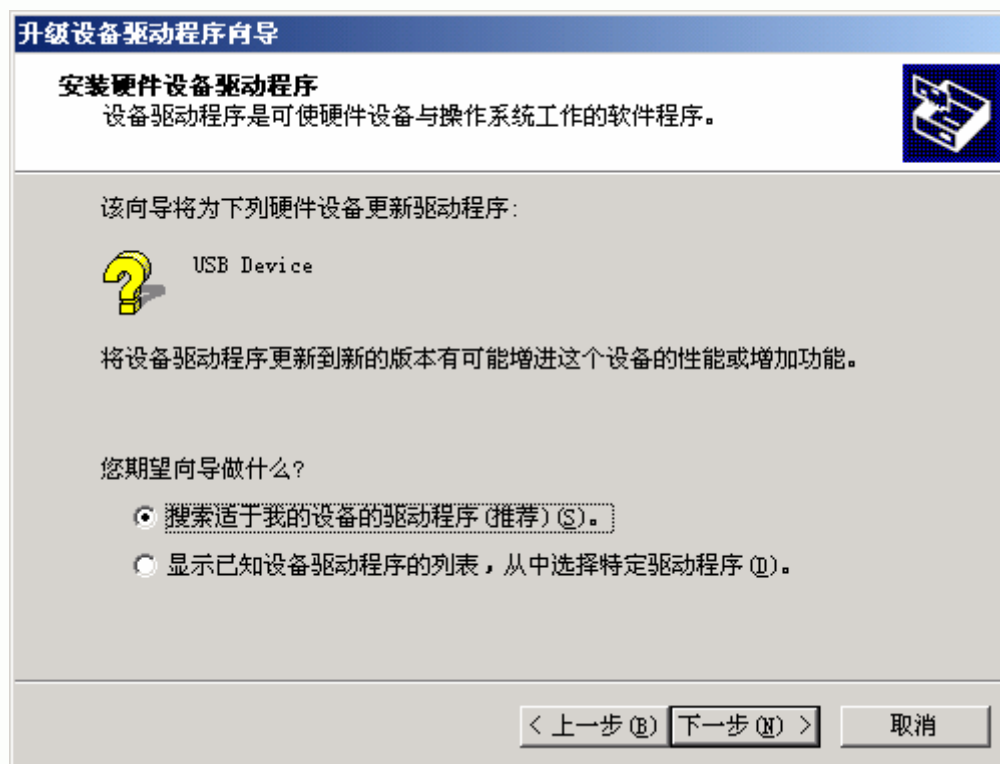
4、在USB Device属性界面中，选择[更新驱动程序]



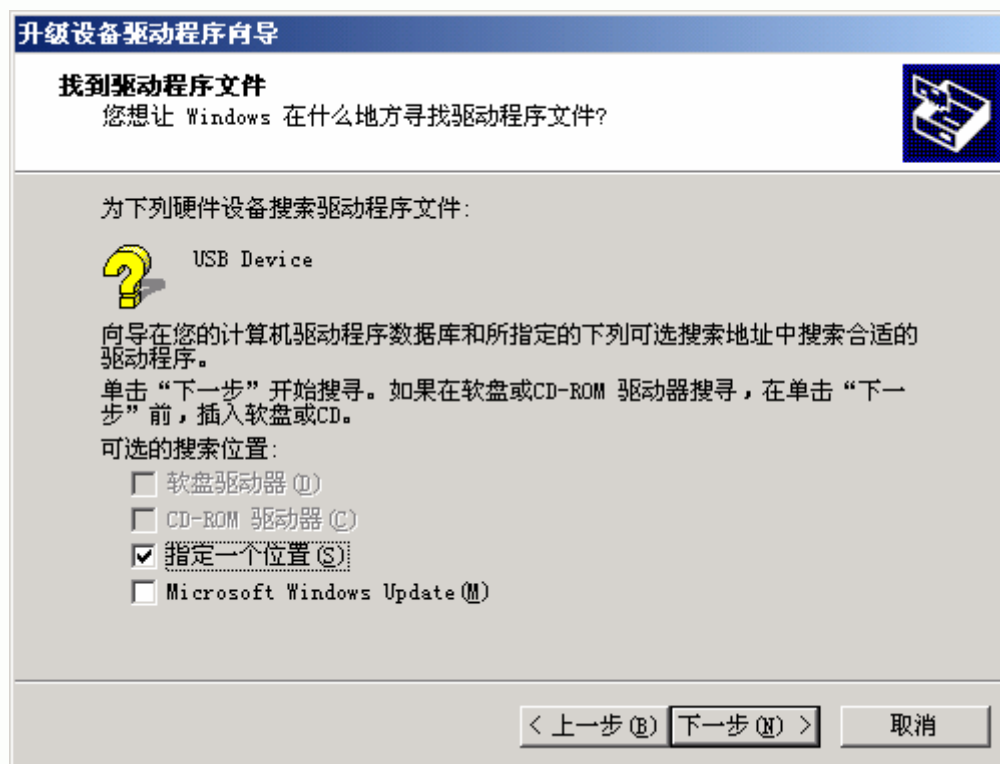
5、点击下一步



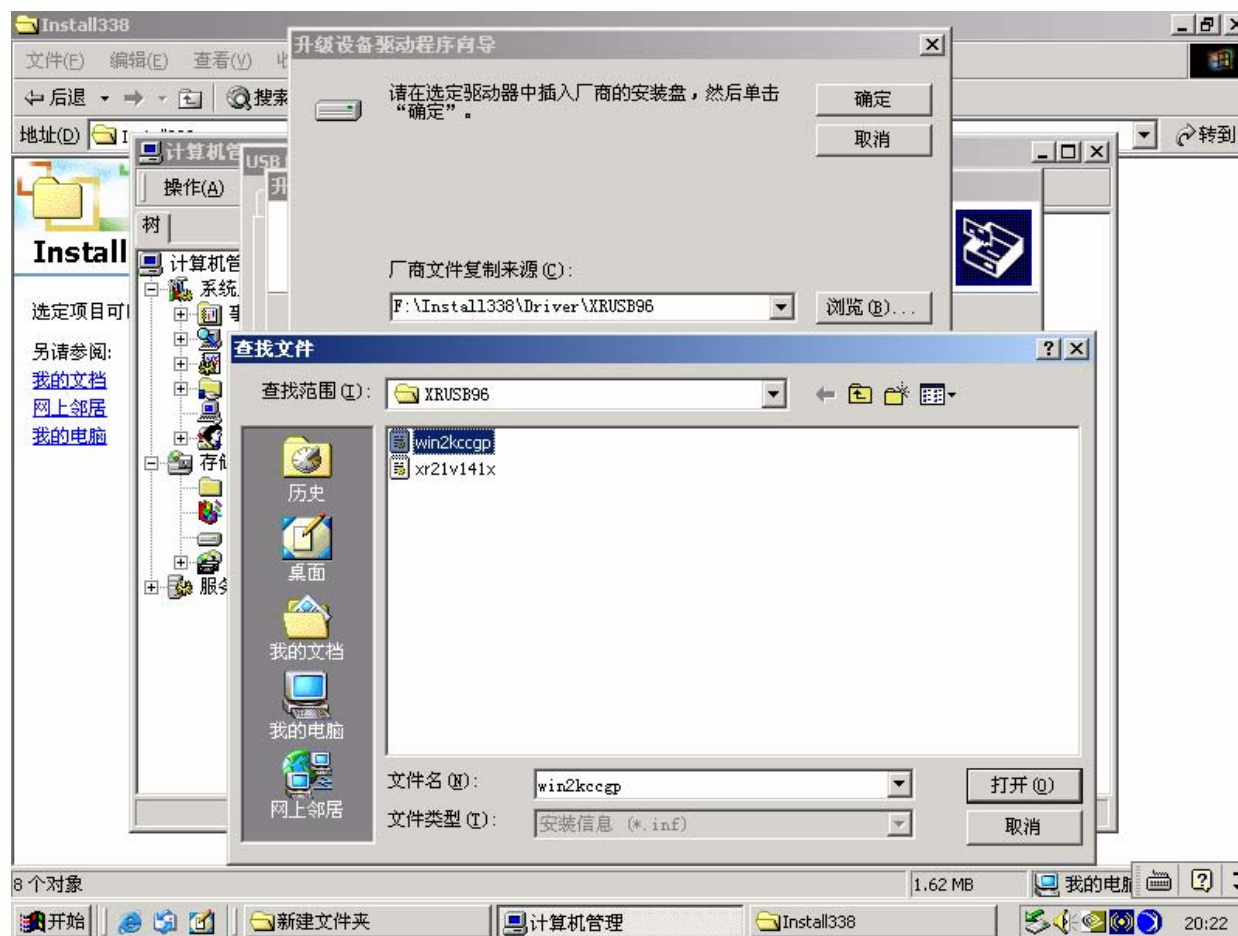
6、选择第一个选项，点下一步



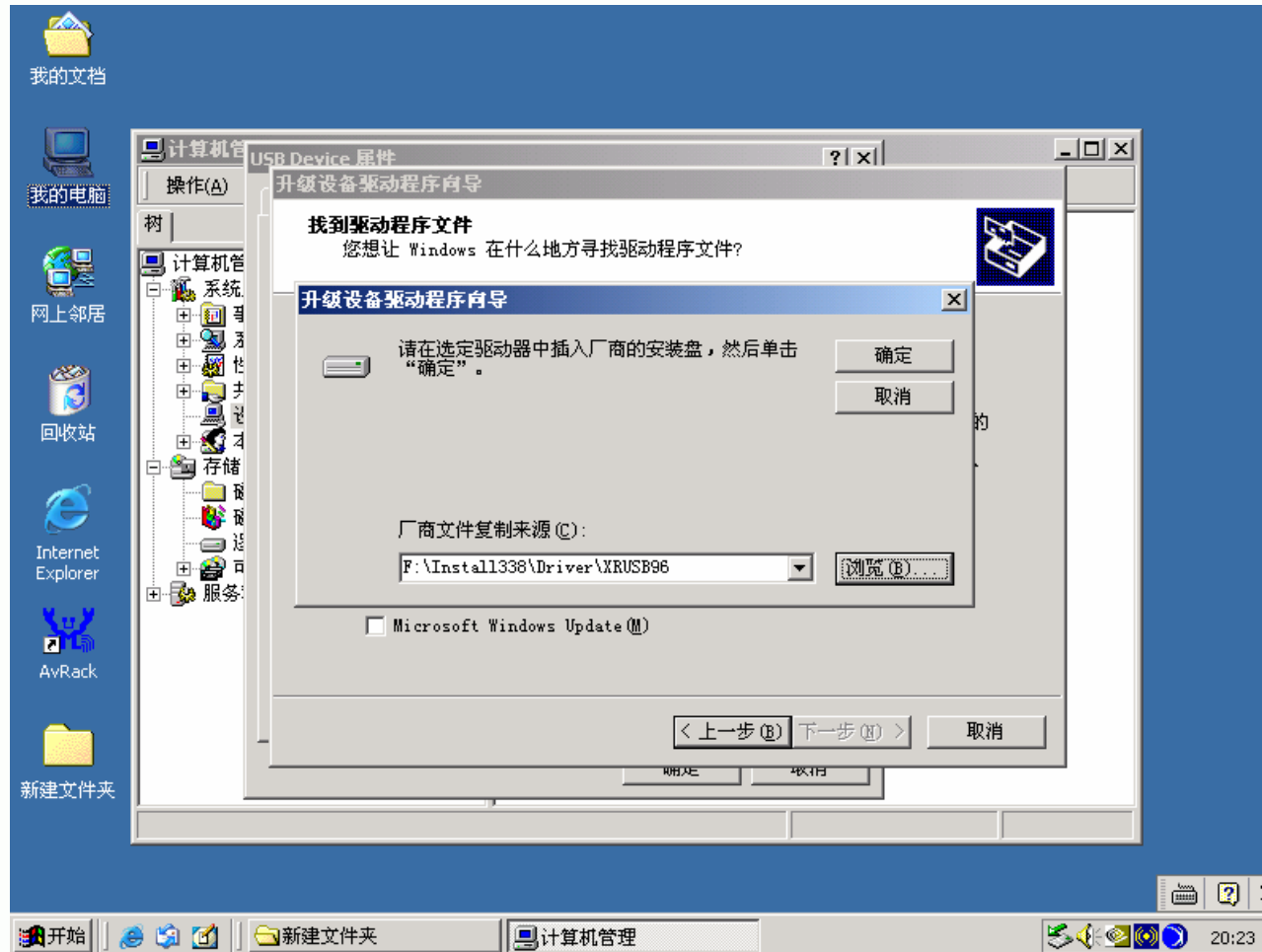
7、选择[指定一个位置]，点下一步



8、在出现的[升级设备驱动程序向导]界面中，点击[浏览]，在安装程序的当前目录的子目录[Driver]下，选择[XRUSB96]子目录(针式打印机POS2000,POS1200,POS1000)选择此目录下的USB 驱动，热敏打印机POS58H选择[XRUSB]子目录)，选择INF文件win2kccgp.inf，点[打开]



9、点[确定]



10、点下一步，注意：选择的是win2kccgp



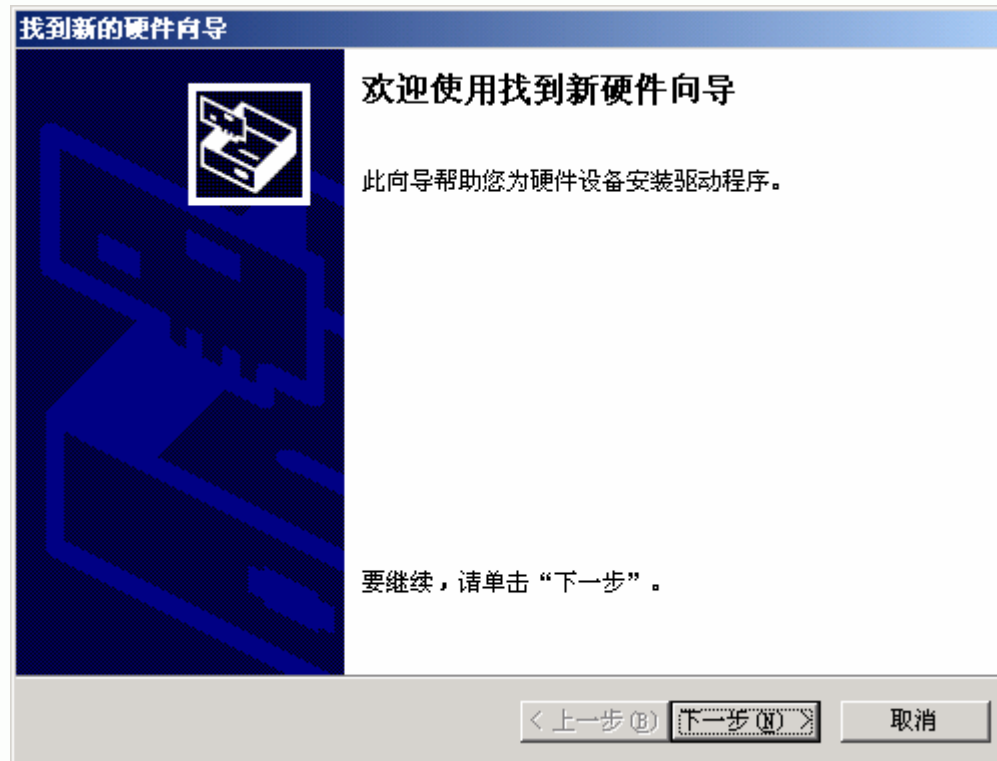
11、点[完成]



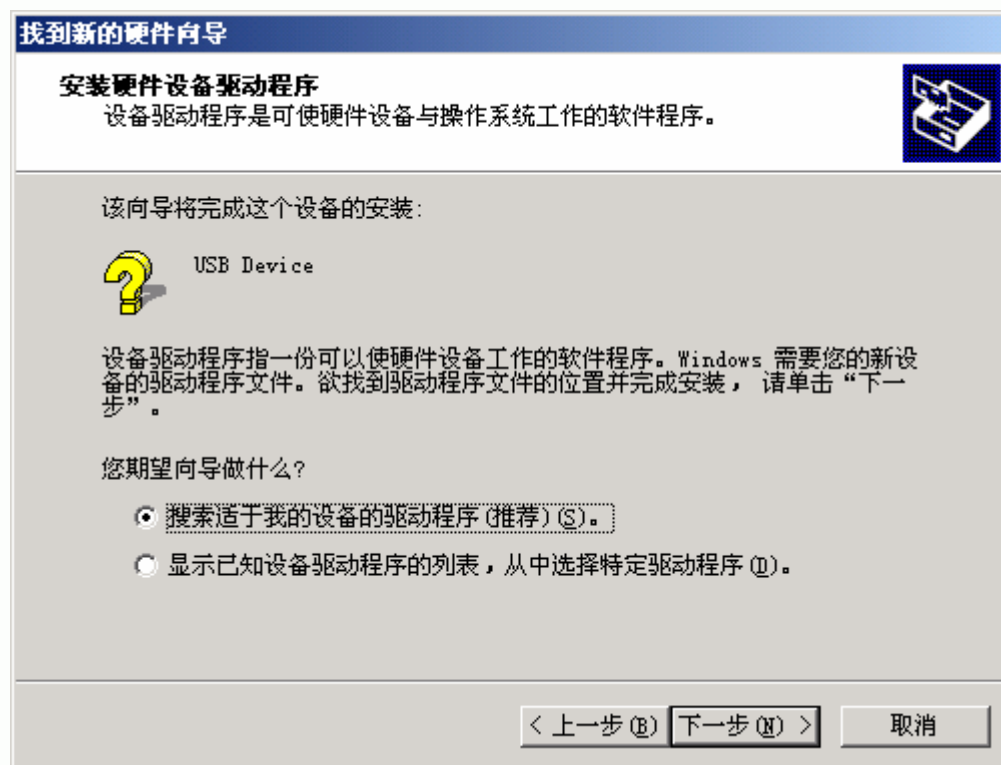
12、可以查看到安装了USB总线驱动后的驱动信息



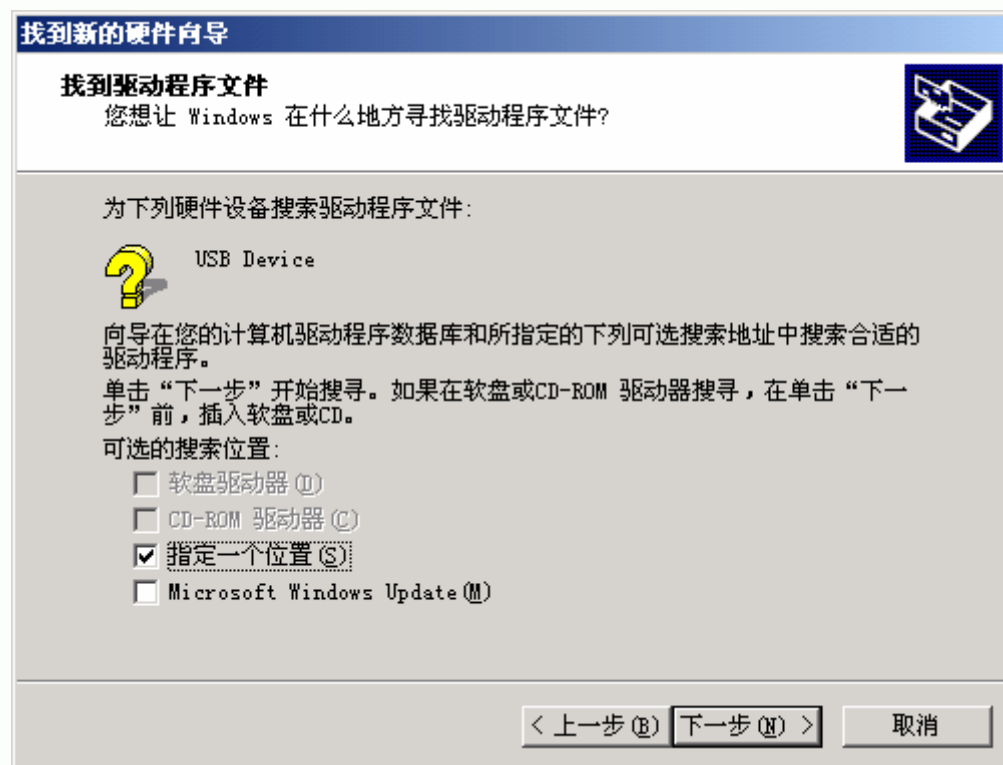
13、紧接着，系统还提示找到新硬件，如下图，点下一步



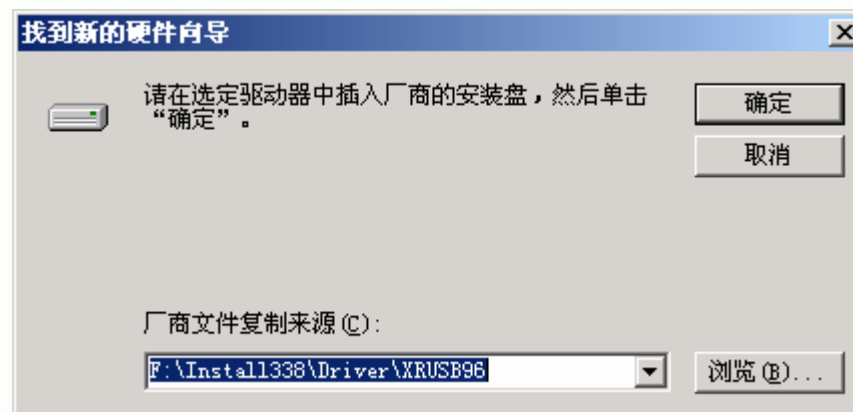
14、选择第一选择，点下一步



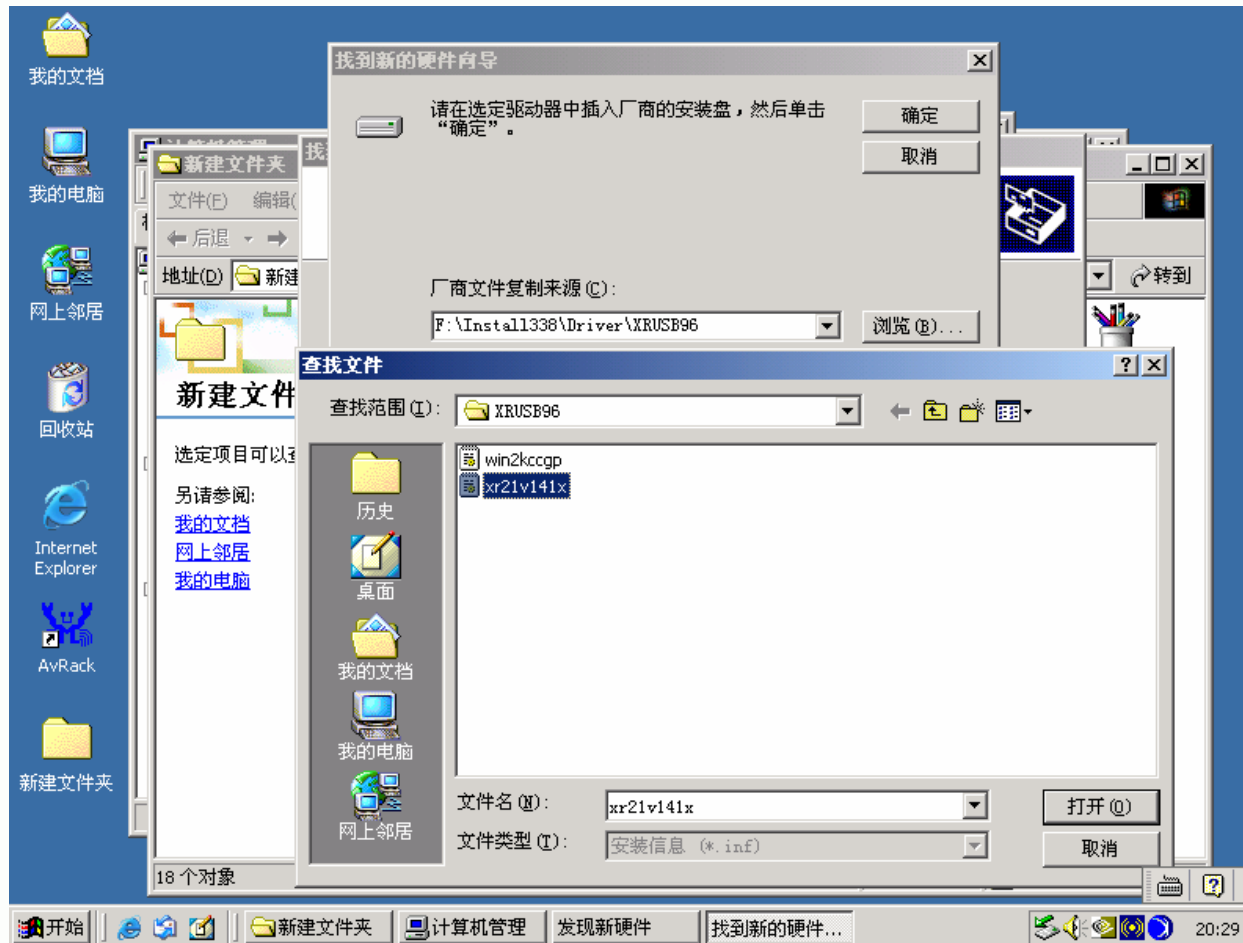
15、选择[指定一个位置]，点下一步



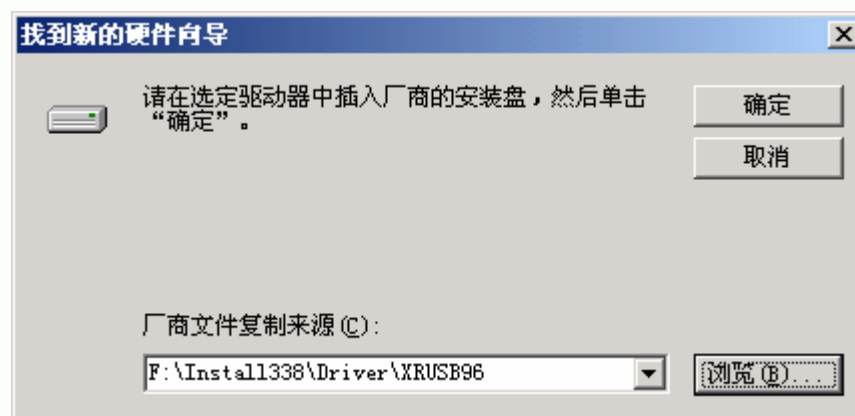
16、点[确定]



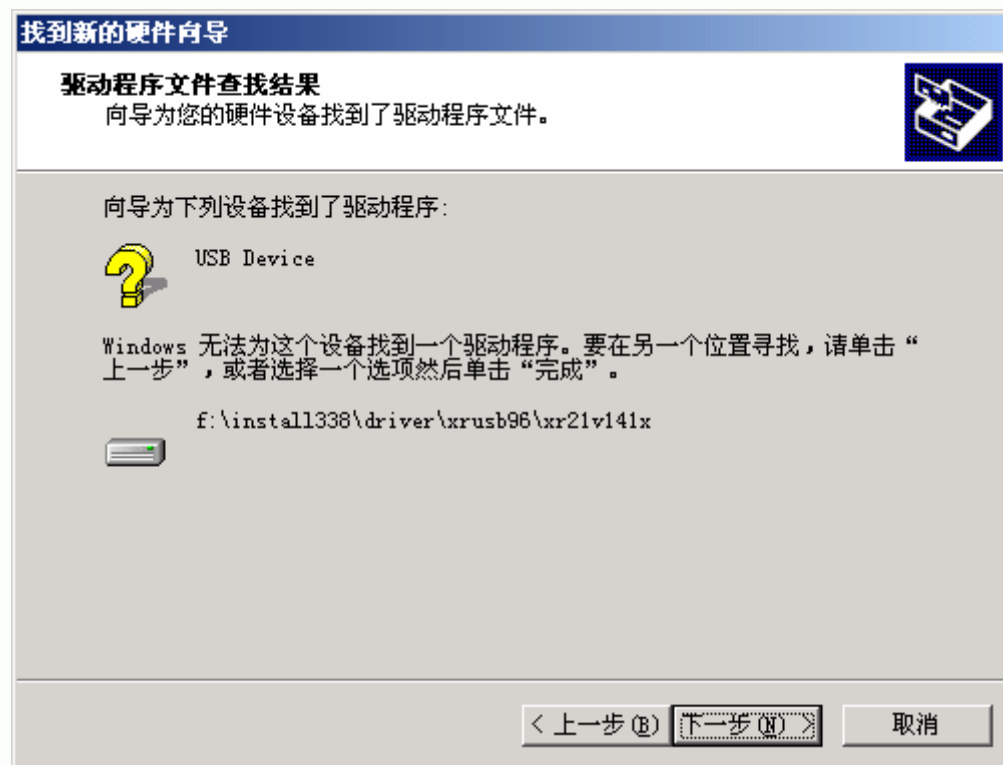
17、这次选择xr21v141x.inf文件，点[打开]



18、点确定



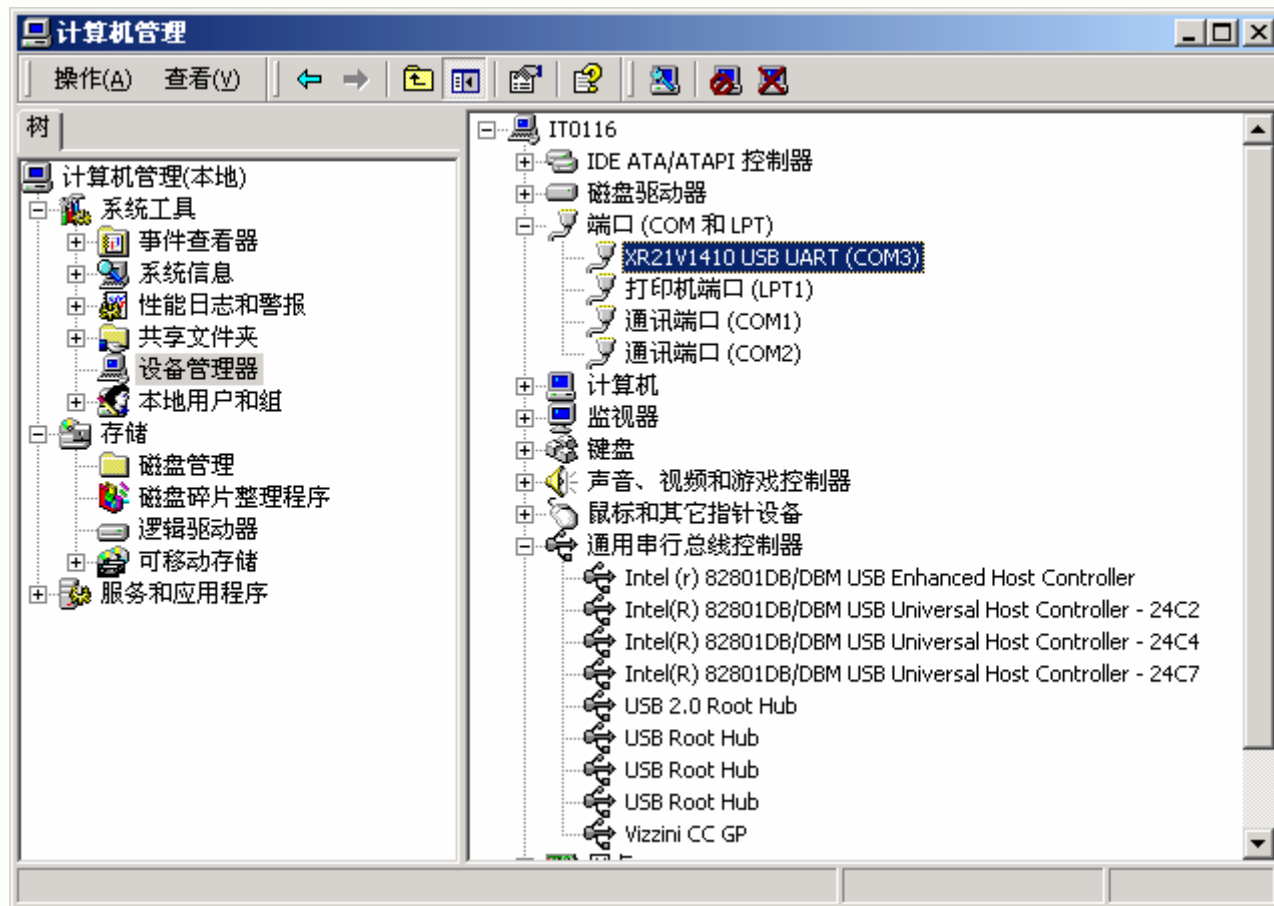
19、点下一步，注：确认选择的文件是xr21v141x



20、点完成



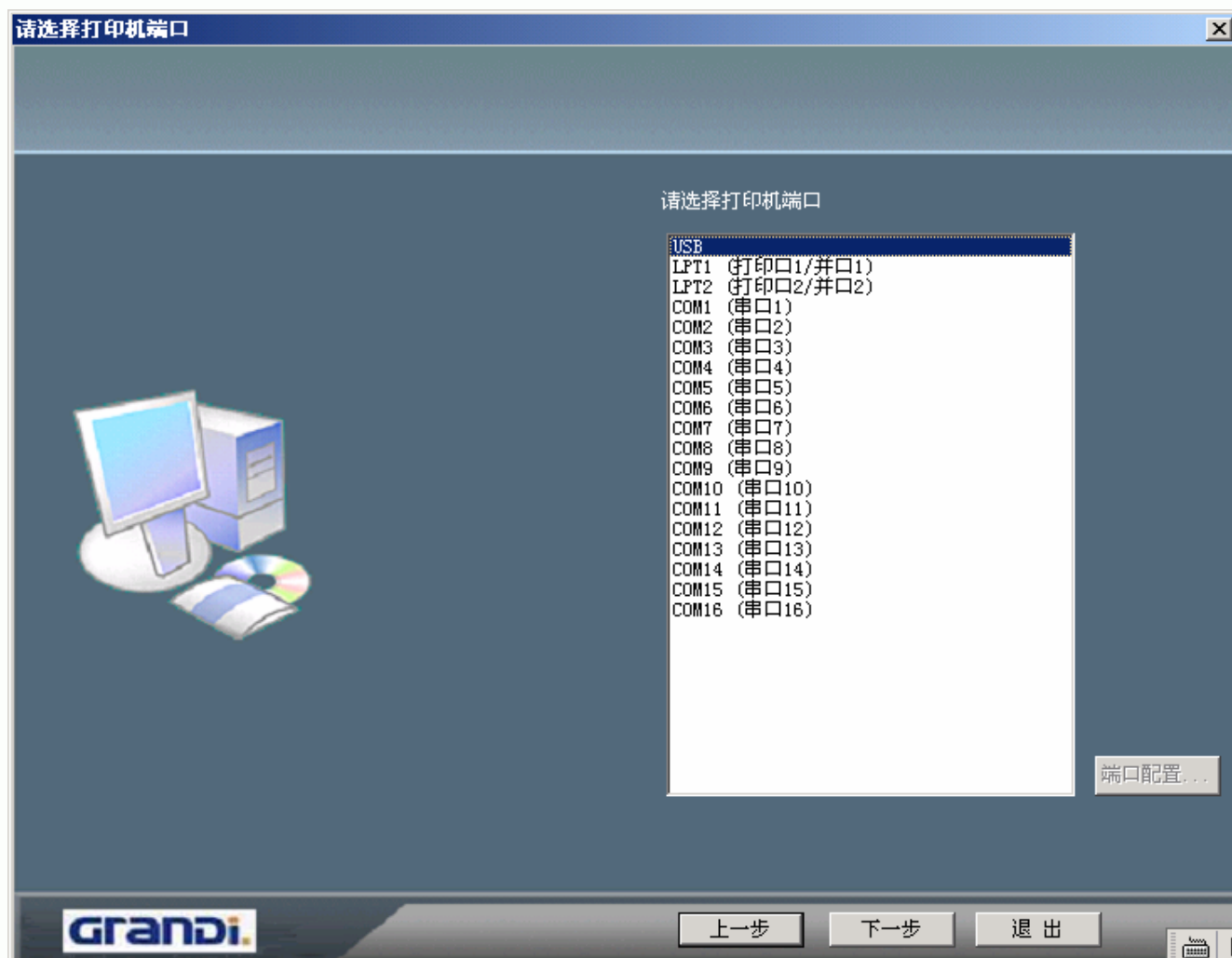
21、在系统的设备管理器中，会生成一个XR21V1410 USB UART(COM3)



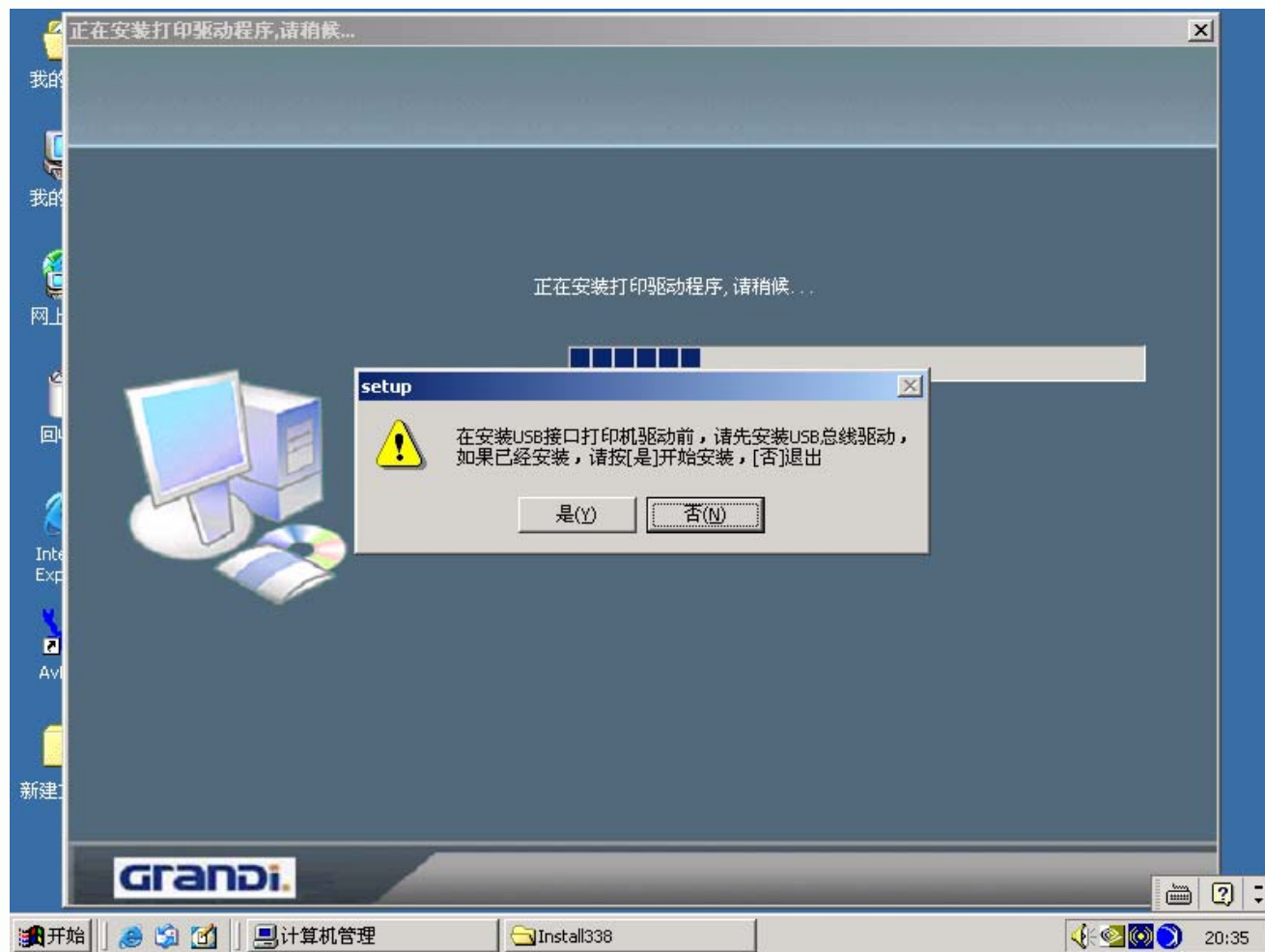
22、双击运行打印机驱动安装程序setup.exe



23、选择USB接口，点下一步



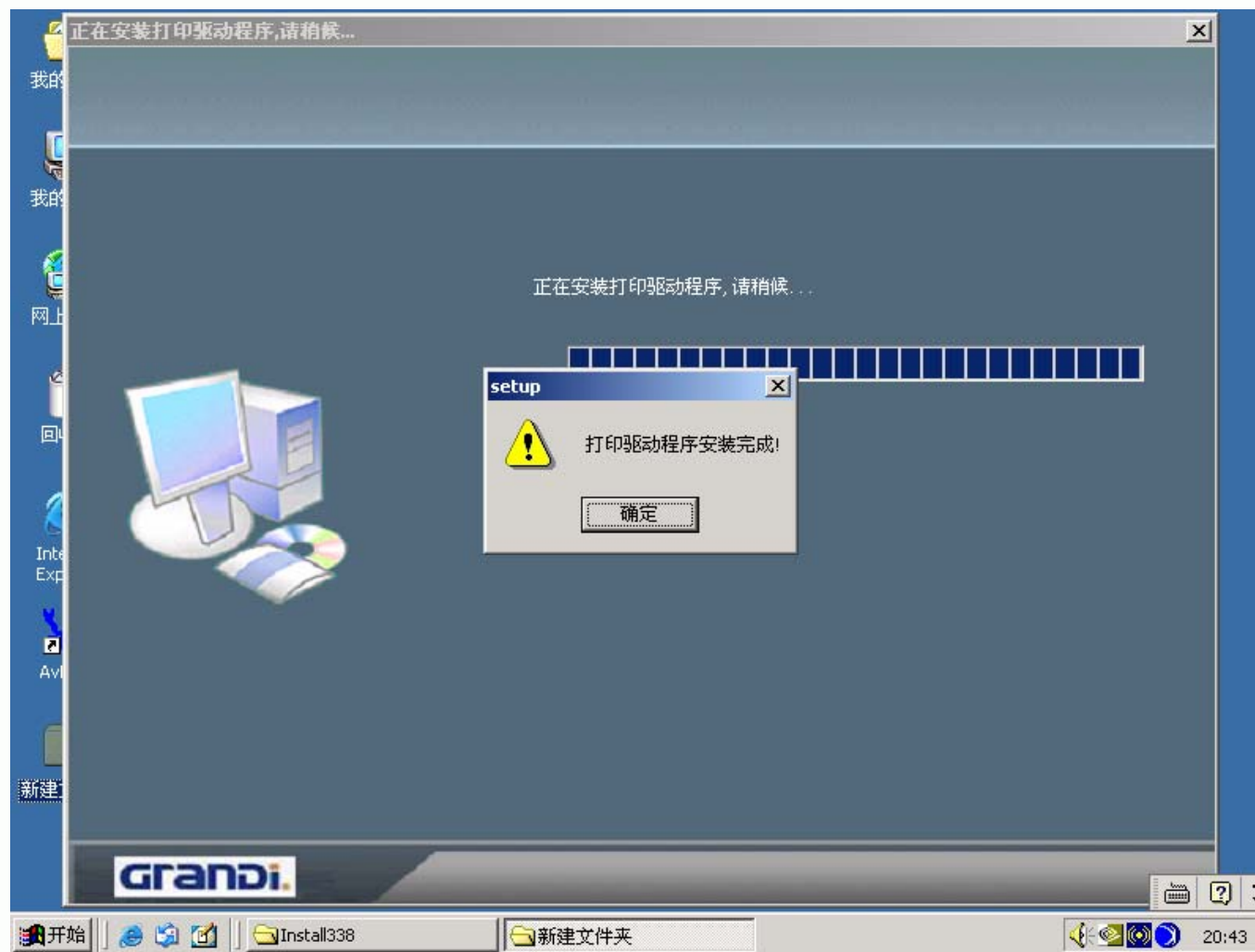
24、提示是否已经安装了USB总线驱动，如果以上步骤已经完成，可以点[是]，否则点[否]退出，按上面的第1~23步操作



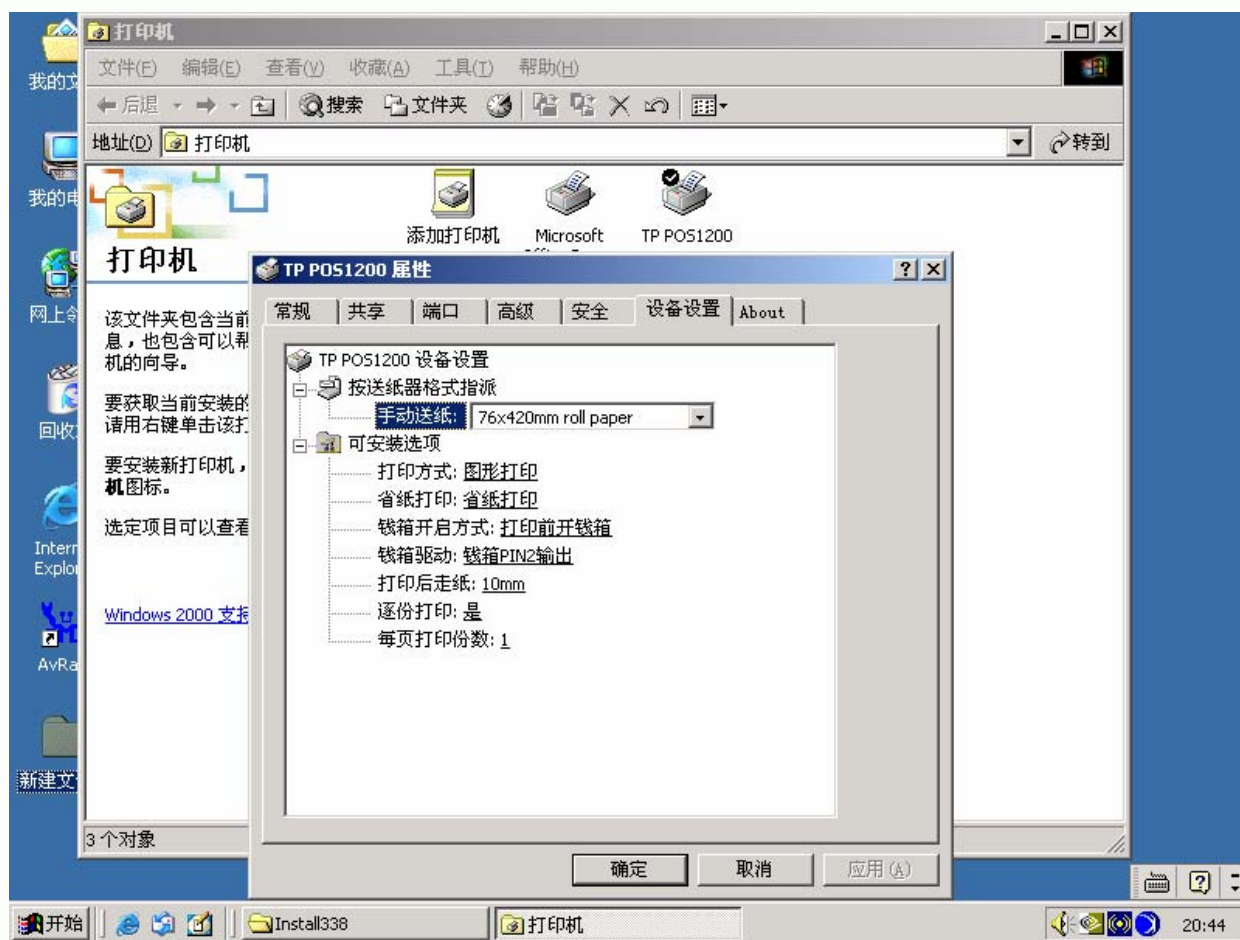
25、选择[是], 继续安装



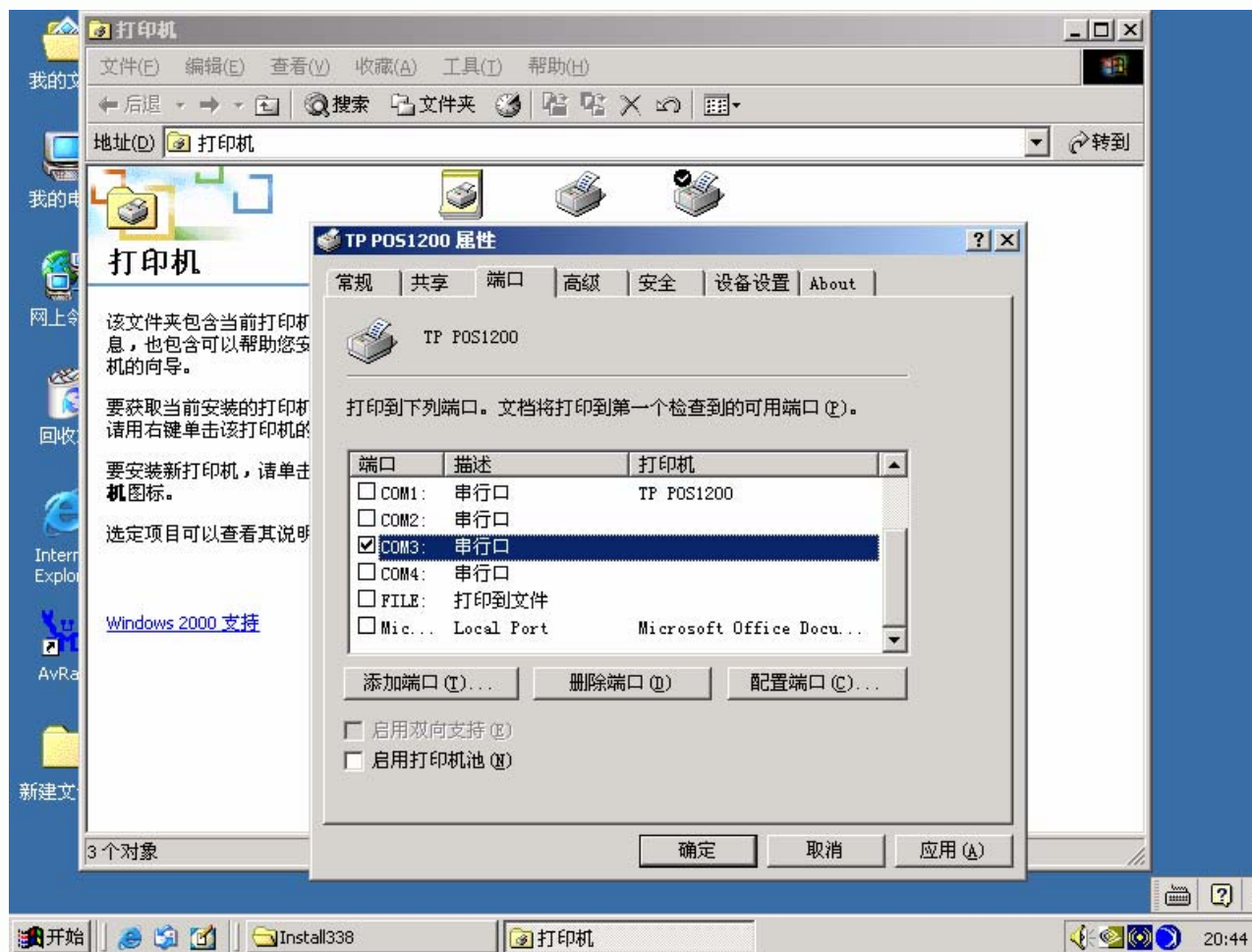
26、打印机驱动程序安装完成



27、可以在系统的打印机管理界面找到安装的打印机POS12000，及查看它的属性功能



28、安装程序默认选择了对应的端口，也可以参考手工选择第21步中生成的COM3端口（注：COM3是演示，可能与此不同，请按实际选择）



29、驱动支持打印质量优先和打印速度优先两种选择，设置步骤如下：

