

铝 合 金 门 窗

主编单位负责人 徐景华 孙瑞娟 同金祥
 主编单位技术负责人 郑金峰 王树国 赵超
 技术审定人 靳顺兴 唐中
 设计负责人 刘述民 于维民

批准部门 中华人民共和国建设部 批准文号 建设[1992]923 号
 主编单位 中国建筑标准设计研究所 统一编号 JSJT— 242、243、244
 中国建筑机械总公司 247、248
 中国建筑金属结构协会 图 集 号 92SJ 605、606、607
 712、713
 实行日期 一九九二年十二月

目 录

	页
总目录、总说明	1~6
平开铝合金窗	
40 系列平开铝合金窗 (一)	7~26
50 系列平开铝合金窗 (二)	27~45
70 系列平开铝合金窗 (三)	46~59
推拉铝合金窗	
55 系列推拉铝合金窗 (一)	60~84
60 系列推拉铝合金窗 (二)	85~104
70 系列推拉铝合金窗 (三)	105~123
90 系列推拉铝合金窗 (四)	124~137
90—I 系列推拉铝合金窗 (五)	138~150
平开铝合金门	
50 系列平开铝合金门 (一)	151~167
55 系列平开铝合金门 (二)	168~183
70 系列平开铝合金门 (三)	184~196
推拉铝合金门	
70 系列推拉铝合金门 (一)	197~213
90 系列推拉铝合金门 (二)	214~229
铝合金地弹簧门	
70 系列铝合金地弹簧门 (一)	230~241
100 系列铝合金地弹簧门 (二)	242~253

总 目 录

图集号

页

1

总 说 明

一、编制依据:

本图集根据建设部建设[1991]57号文《一九九一年全国通用建筑标准设计工作计划》要求编制的。

二、适用范围:

1、本图集铝合金门、窗适用于使用要求和外观条件较高的工业与民用建筑。对有防腐蚀要求的建筑物应依据铝合金的耐腐蚀性能慎重采用。

2、本图集供建筑设计单位选用及门、窗设计、制造、安装和质量检查用。

三、设计依据及规定:

1、标准图集依据 GB8478《平开铝合金门》、GB8479《平开铝合金窗》、GB8480《推拉铝合金门》、GB8481《推拉铝合金窗》、GB8482《铝合金地弹簧门》规定设计的。

2、本图集型材截面和编号依据 94SJ714《门窗用铝型材截面及其几何参数图集》。

3、产品系列名称以门、窗框厚度构造尺寸区分。例如窗框厚度构造尺寸为 70，称 70 系列推拉铝合金窗。

4、基本门、窗代号:

窗代号

名 称	固定窗	平开窗	滑轴平开窗	上悬窗	推拉窗	纱 扇
代 号	GLC	PLC	HPLC	SLC	TLC	S

门代号

名 称	平开门	推拉门	地弹簧门
代 号	PLM	TLM	LDHM

5、基本门、窗由框、扇、玻璃、五金件、密封材料组成。

6、组合门、窗由两个以上的基本门、窗用拼樘料组合成其他形式的窗或连窗门。

7、基本门、窗抗风压性能依据 GB7106《建筑外窗抗风压性能分级及其检测方法》附录 A“建筑外窗抗风压强度计算方法”的规定计算。

8、基本门、窗的画法为外视立面图。

9、本图集尺寸单位均为毫米 (mm)，线密度单位为千克每米 (kg/m)。

10、基本门、窗立面图中的构造尺寸以贴面砖为例表示。

11、基本门、窗应遵照本图集和现行国家标准、专业标准的规定。

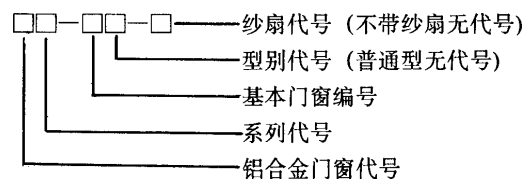
四、选用说明:

1、铝合金门、窗系薄壁结构，应根据 GBJ9《建筑结构荷载规范》结合 GB7106《建筑外窗抗风压性能分级及其检测方法》按 50 年一遇瞬时风速的风压选用。(约 2.5 倍基本风压)

2、本图集产品为基本型，如用户另有要求或超越本图集规定范围时可与制造厂商另行签订技术协议。

3、标记、示例:

标记:



总 说 明

图集号

页

2

一、推拉铝合金窗

3

六、产品质量:

- 1、产品质量应符合 GB8478《平开铝合金门》、GB8479《平开铝合金窗》、GB8480《推拉铝合金门》、GB8481《推拉铝合金窗》、GB8482《铝合金地弹簧门》和本标准图集的规定。
- 2、产品应每两年进行一次型式试验。
- 3、产品按规定进行出厂检验，产品出厂应附有合格证书。

七、材料标准:

- 1、金属材料见 GB8478 《平开铝合金门》附录 A
GB8479 《平开铝合金窗》附录 A
GB8480 《推拉铝合金门》附录 A
GB8481 《推拉铝合金窗》附录 A
GB8482 《铝合金地弹簧门》附录 A
- 2、铝合金型材 GB5237 《铝合金建筑型材》
- 3、非金属材料 GB4871 《普通平板玻璃》
GB11614 《浮法玻璃》
GB9962 《夹层玻璃》
GB9963 《钢化玻璃》
GB11944 《中空玻璃》
GB12002 《塑料门窗用密封条》
GB10712 《建筑橡胶密封垫，密封玻璃窗和镶板的预成型实心硫化橡胶材料规范》
GB5574 《工业硫化橡胶板》
JC 《聚丙烯密封毛条》
JC485 《建筑窗用弹性密封剂》

4、五金件

5、紧固件

- GB14683 《硅酮建筑密封胶》
JC483 《聚硫建筑密封胶》
JC482 《聚氨脂建筑密封胶》
JC484 《丙烯酸脂建筑密封胶》
GB11835 《绝热用岩棉、矿棉及其制品》
GB13350 《隔热用玻璃棉及其制品》
GB10303 《膨胀珍珠岩绝热制品》
GB10800 《建筑隔热用硬质聚氨脂泡沫塑料》
GB10801 《隔热用聚苯乙烯泡沫塑料》
GB9296 《地弹簧》
GB9297 《铝合金门插销》
GB9298 《平开铝合金窗执手》
GB9300 《铝合金窗不锈钢滑撑》
GB9301 《铝合金门窗拉手》
GB9302 《铝合金窗锁》
GB9303 《铝合金门锁》
GB9304 《推拉铝合金门窗用滑轮》
GB9305 《闭门器》
GB8379 《窗纱型式尺寸》
GB8380 《窗纱技术条件》
GB845 《十字槽盘头自攻螺钉》
GB846 《十字槽沉头自攻螺钉》
GB847 《十字槽半沉头自攻螺钉》
GB5282 《开槽盘头自攻螺钉》

总 说 明

图集号

页

4

C、包装箱应有足够强度，产品立放于箱内，保证相互之间不发生窜动。

5

- 预埋件钢筋直径 $\geq \Phi 8$
燕尾铁脚尺寸 $\geq 90 \times 12 \times 3$ (长 \times 宽 \times 厚)
金属胀锚螺栓 $\geq 8 \times 65$
射钉 $\geq 3.7 \times 42$

3、洞口与门、窗框缝隙规定:

饰面材料	贴面金属材料	清水墙(无贴面)	贴面砖	挂石料
缝隙	≤ 5	≤ 15	≤ 25	≤ 50

- 4、门、窗的安装位置、开启方向与安装联接方式应符合本图集规定和建筑工程设计要求。
- 5、阳极氧化处理的型材与水泥砂浆接触面应在安装前涂防腐绝缘涂料，如氯化橡胶、氯磺化聚乙烯等防腐涂料。
- 6、阳极氧化复合表膜处理的型材与水泥砂浆的接触面不涂防腐层。
- 7、门、窗框与墙体需用保温材料填充时，须采用预埋件联接，所用填充材料种类按建筑工程设计要求。
- 8、由于饰面材料不同，导致缝隙尺寸变化，由门窗生产厂家按工程设计要求调整门、窗的构造尺寸。
- 9、门、窗的安装方式另有要求时，例如轻质墙体材料等，用户与生产厂家另行商议。
- 10、门窗的抹灰工程及滴水线（槽）应按 JGJ73《建筑装饰工程施工及验收规范》第 2.1.13 条的规定施工。
- 11、门、窗安装后按 GBJ301《建筑工程质量检验评定标准》第十章第四节的规定检查验收。

十、保养、维护:

- 1、门、窗如有油污、灰浆等杂物，可用水溶性洗涤剂清洗。禁止用丙酮和硬质物刮、擦。
- 2、门、窗表面每年应进行二至三次清洗。
- 3、需定期加润滑剂的附件应加注润滑油。（普通机油）

十一、本图集由下列单位共同参加编制:

中国航空铝门窗总公司
中国建筑科学研究院物理研究所
洛阳有色金属设计加工研究院

本图集的编制过程中得到下列单位的支持和帮助:

大连铝材厂
广州铝材厂
京江铝材联合公司
北京海淀兰天铝门窗厂
江苏省扬州利达金属制品制造公司铝合金门窗厂
扬州市邗沟装饰公司
亚洲铝厂
广东兴发铝型材厂

总 说 明

图集号	
页	6

100系列铝合金地弹簧门

批准部门: 中华人民共和国建设部 批准文号: 建设[1992]923号

主编单位: 深圳航空铝型材公司 统一编号: JSJT-244

实行日期: 一九九二年十二月 图 集 号: 92SJ607(二)

主 编 单 位 负 责 人 刘 翰 一

主 编 单 位 技 术 负 责 人 姜 成 发

技 术 审 定 人 姜 成 发

设 计 负 责 人 姜 成 发

目 录

1. 目录	1
2. 说明	2
3. 型材截面图	3
4. 基本门立面图	4-5
5. 基本门剖面图	6-7
6. 组合门拼接节点图	8
7. 基本门安装图	9
8. 基本门装配节点索引图	10
9. 基本门装配节点图	11-12

目 录

图集号	92SJ607(二)
页	1

一、本图集门框厚度构造尺寸为100、称为100系列铝合金地弹门。
二、铝合金地弹门分为密封型，非密封型，用户可根据需要进行选择。
三、本图集的基本门可根据需要采用其任意拼装成组合门。
四、索引符号示例：

① 表示非密封型地弹簧门。
①A 表示密封型地弹簧门剖面图代号。

五、本系列地弹簧门最大门扇尺寸: 宽×高

六、玻璃厚度为5.6.8mm。凡在人流量大、可能产生拥挤和儿童集中场所,玻璃门扇应采用厚为6mm或6mm以上的钢化玻璃或夹胶玻璃。

七、地弹门把手除采用图 1 所示把手外, 还可采用图 2 所示把手及其它装饰把手。

八、地弹门所用附件除密封材料外,其它金属件均应防腐处理,避免与铝合金发生接触腐蚀。

九、地弹簧门主要性能、技术要求及标志、包装、运输、储存应符合GB8482的规定

十、特点：

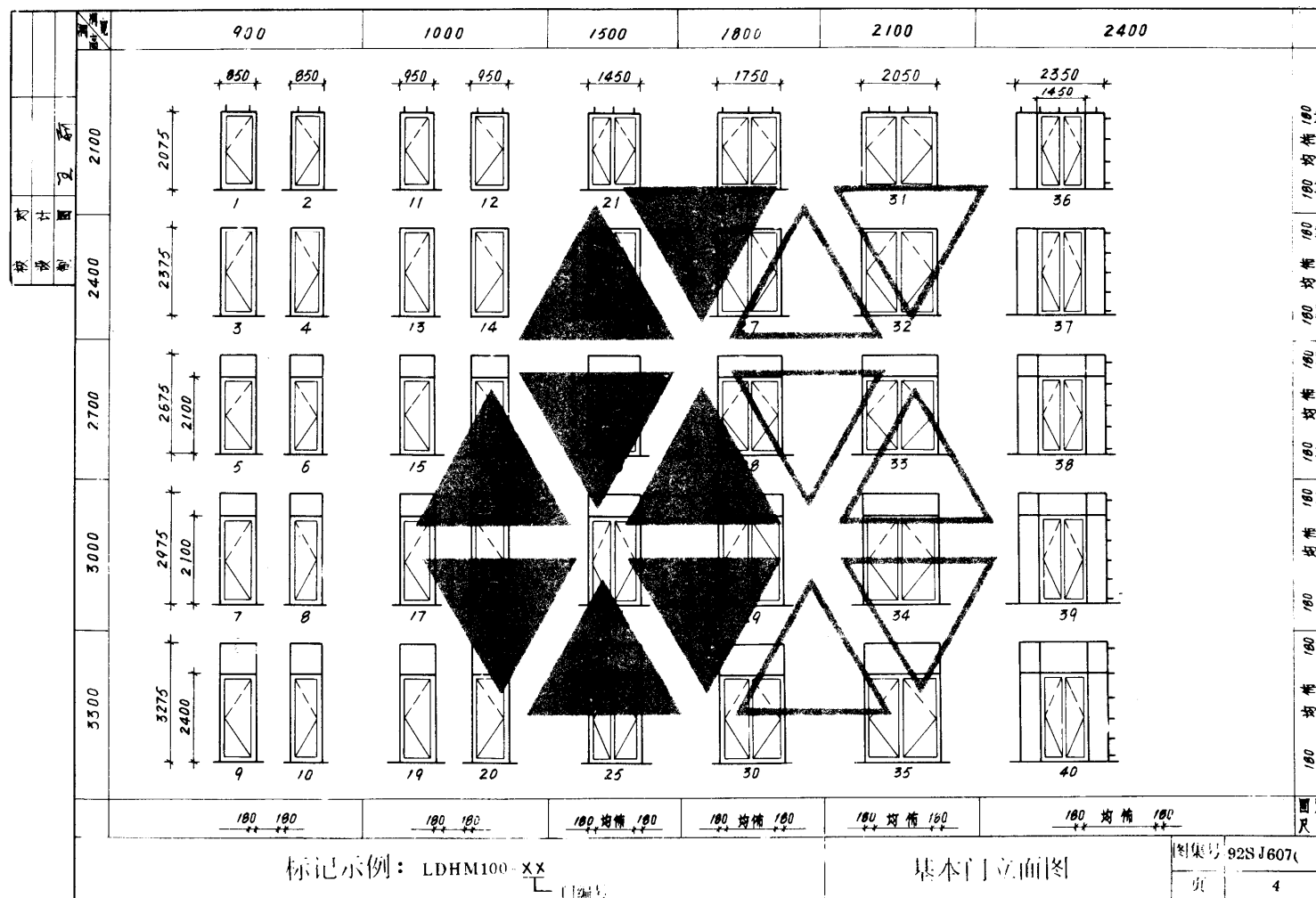
<1> 门扇向里或向外旋转90度时，能使门扇关闭，当门扇转到90度位置时，可固定不动，关门速度可调节不需铰链，且，单门或两扇门双向开闭的门扇都可以应用。

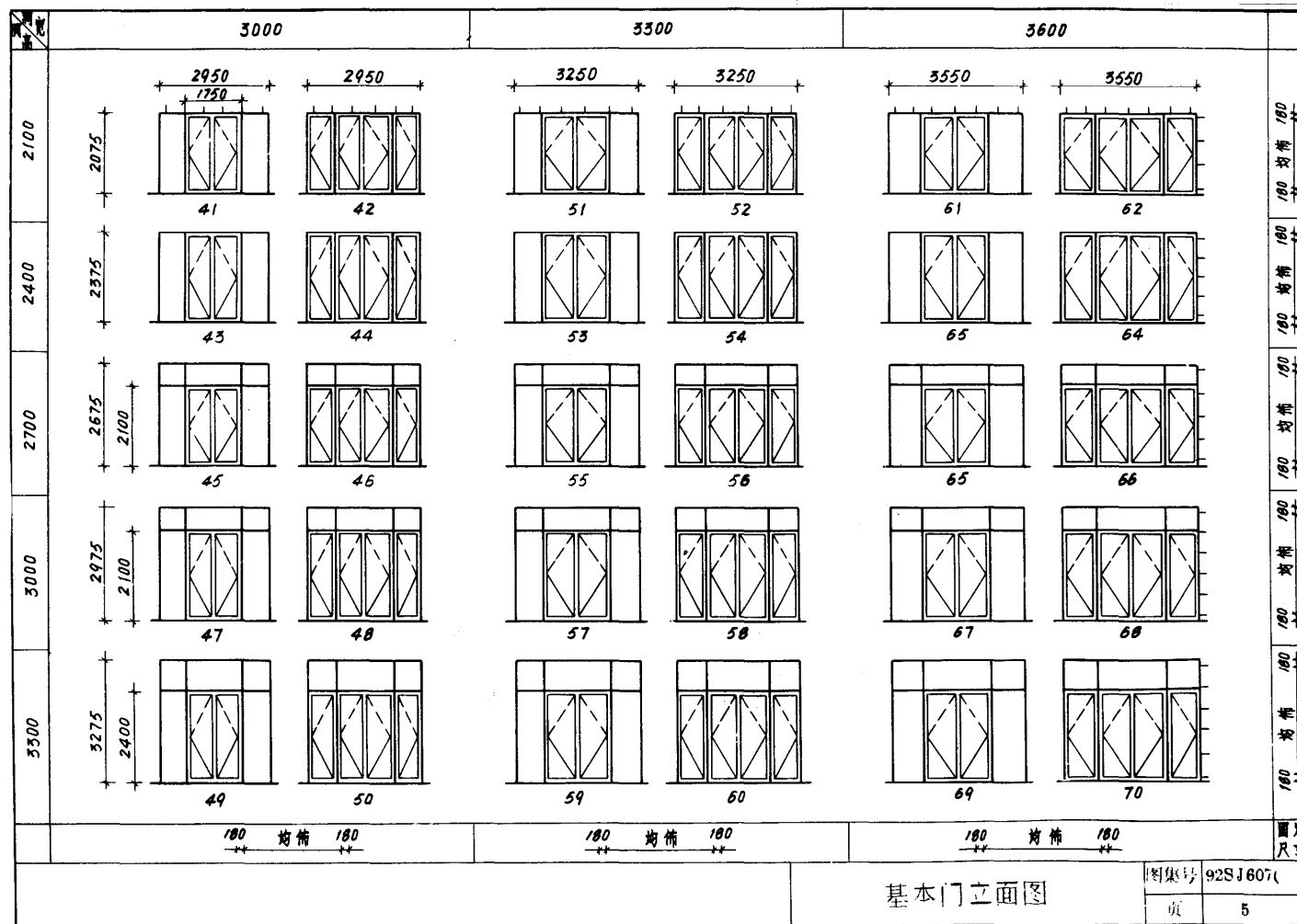
<2> 半玻门、可装宝丽板、彩

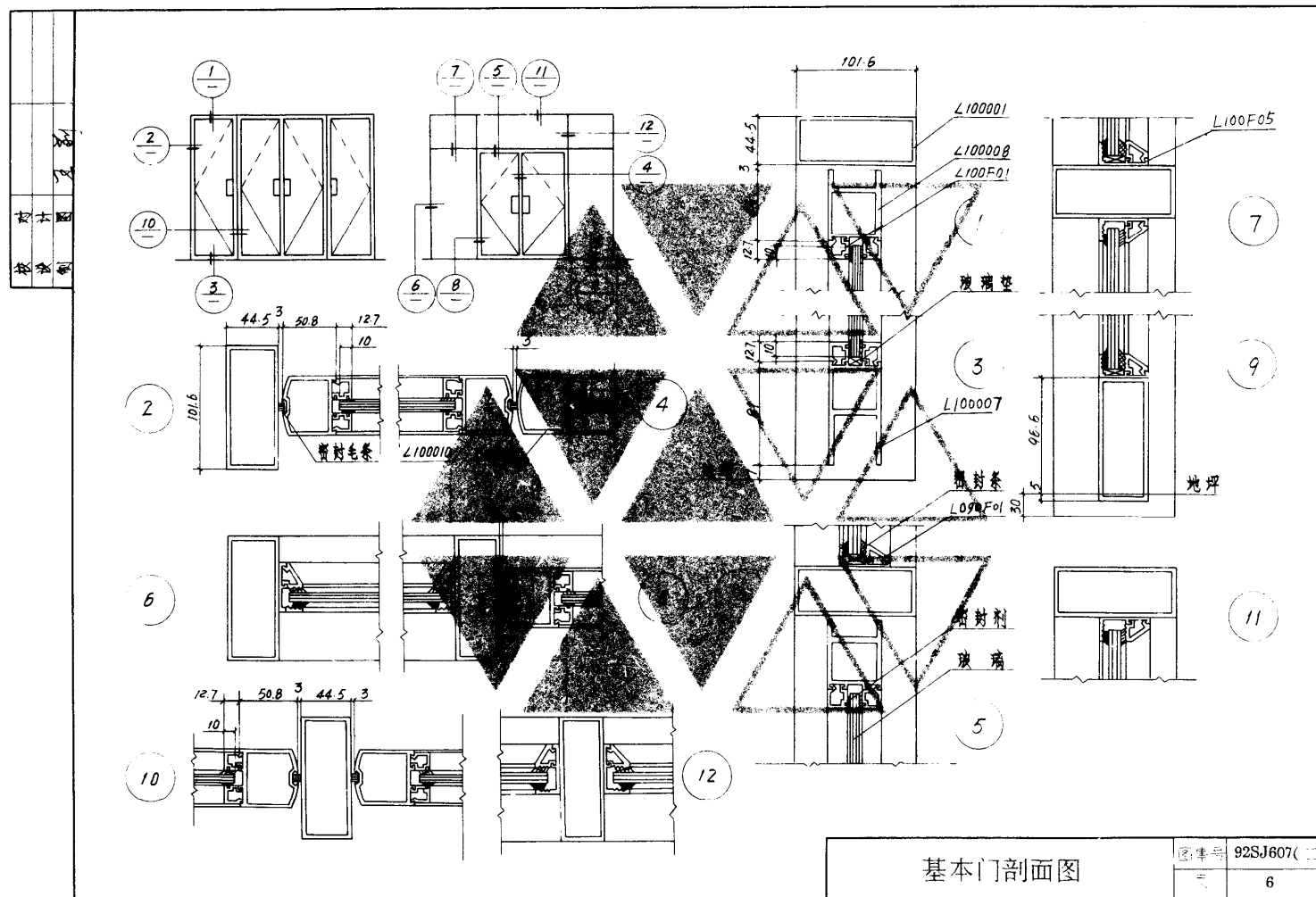
说 明

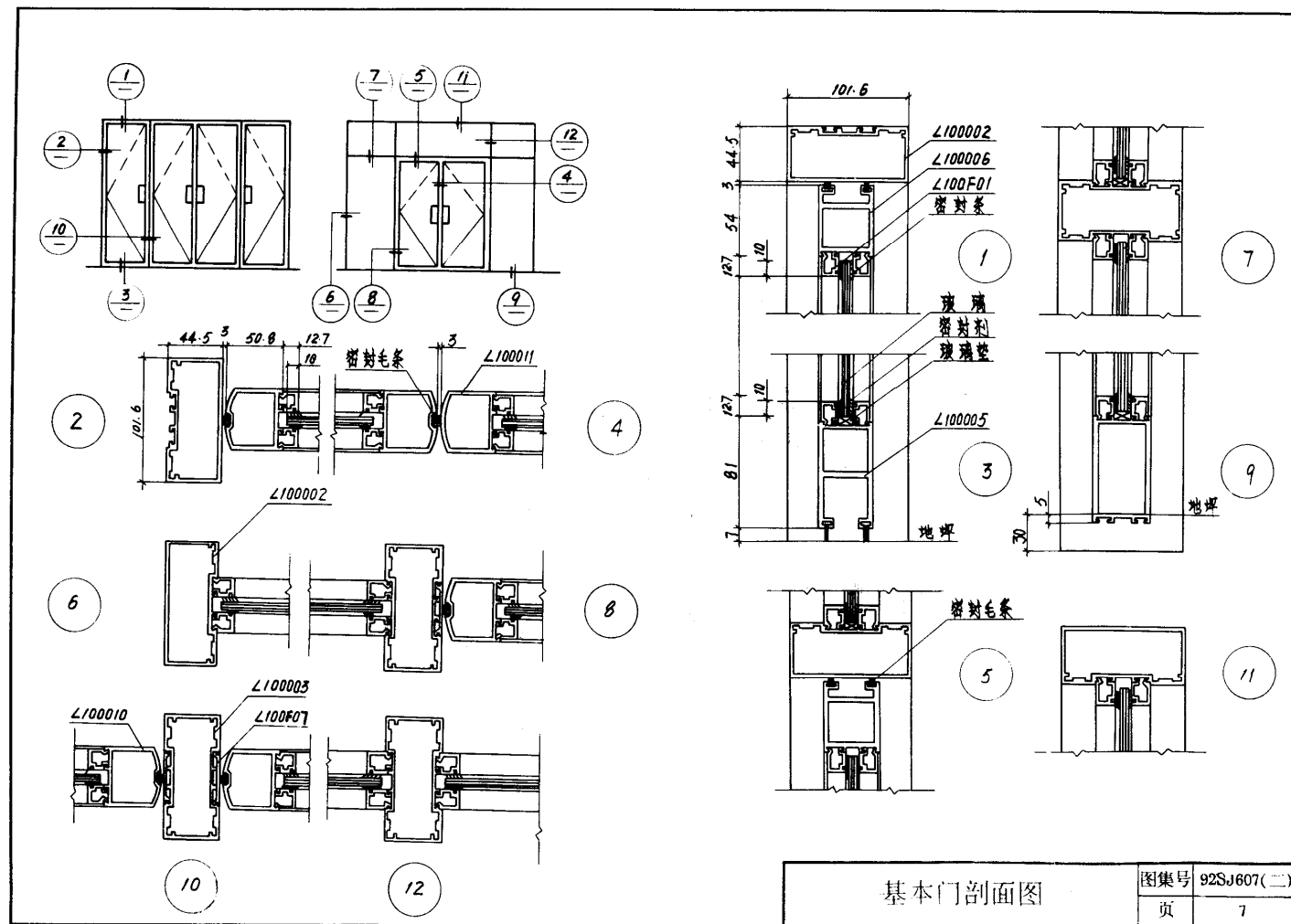
图集号	92SJ607(二)
页	2

代号 L100001 线密度 1.381	代号 L100004 线密度 1.799	代号 L100007 线密度 1.829	代号 L100010 线密度 1.091	代号 L100F02 线密度 1.732	代号 L100F05 线密度 0.314
代号 L100002 线密度 1.721	代号 L100005 线密度 1.860	代号 L100008 线密度 1.408	代号 L100011 线密度 1.069	代号 L100F03 线密度 1.491	代号 L100F06 线密度 0.893
代号 L100003 线密度 2.063	代号 L100006 线密度 1.439	代号 L100F07 线密度 0.209	代号 L100F01 线密度 0.149	代号 L100F04 线密度 2.850	代号 L090F01 线密度 0.166
				图集号 92SJ607(二)	
型材截面图				页	3



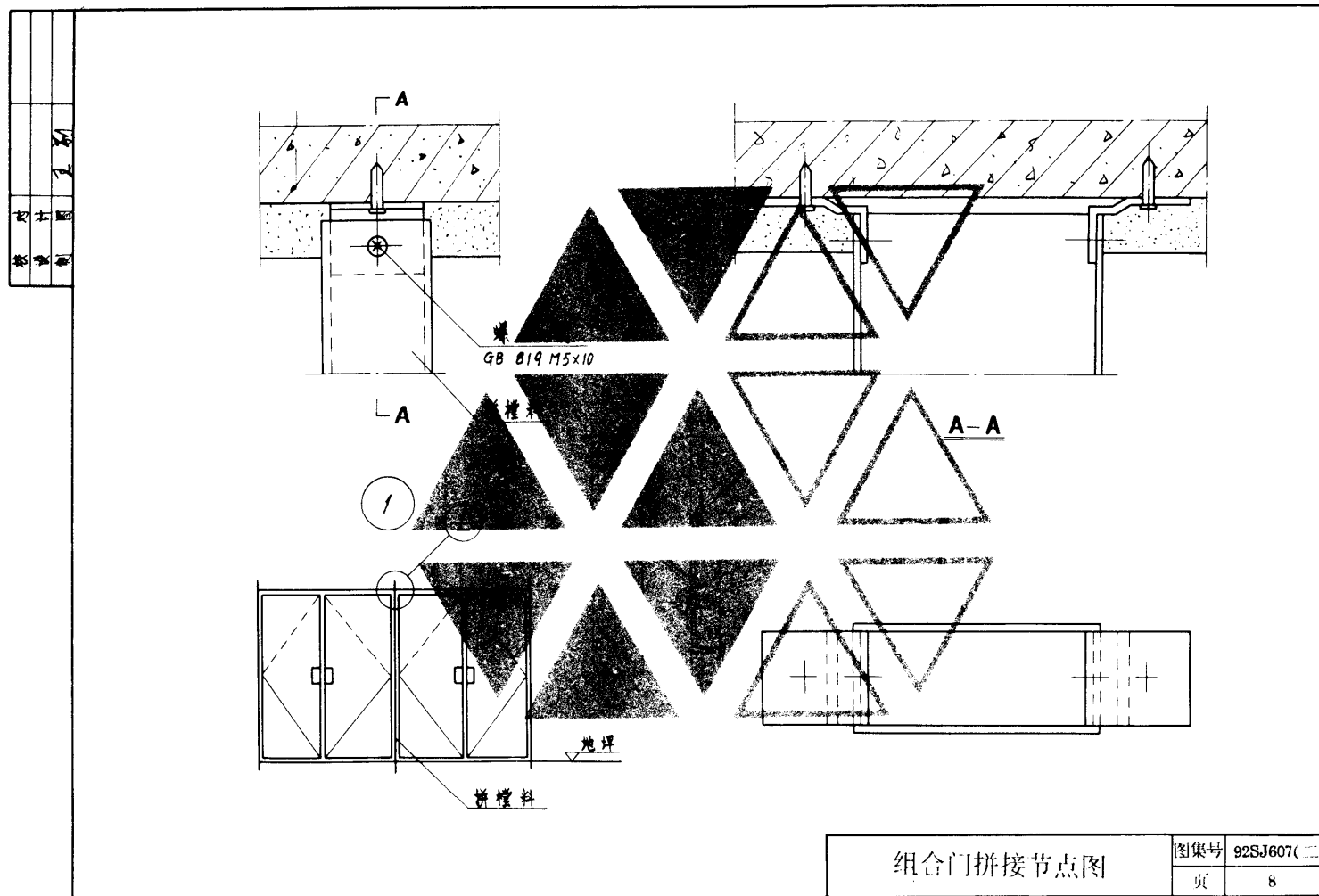


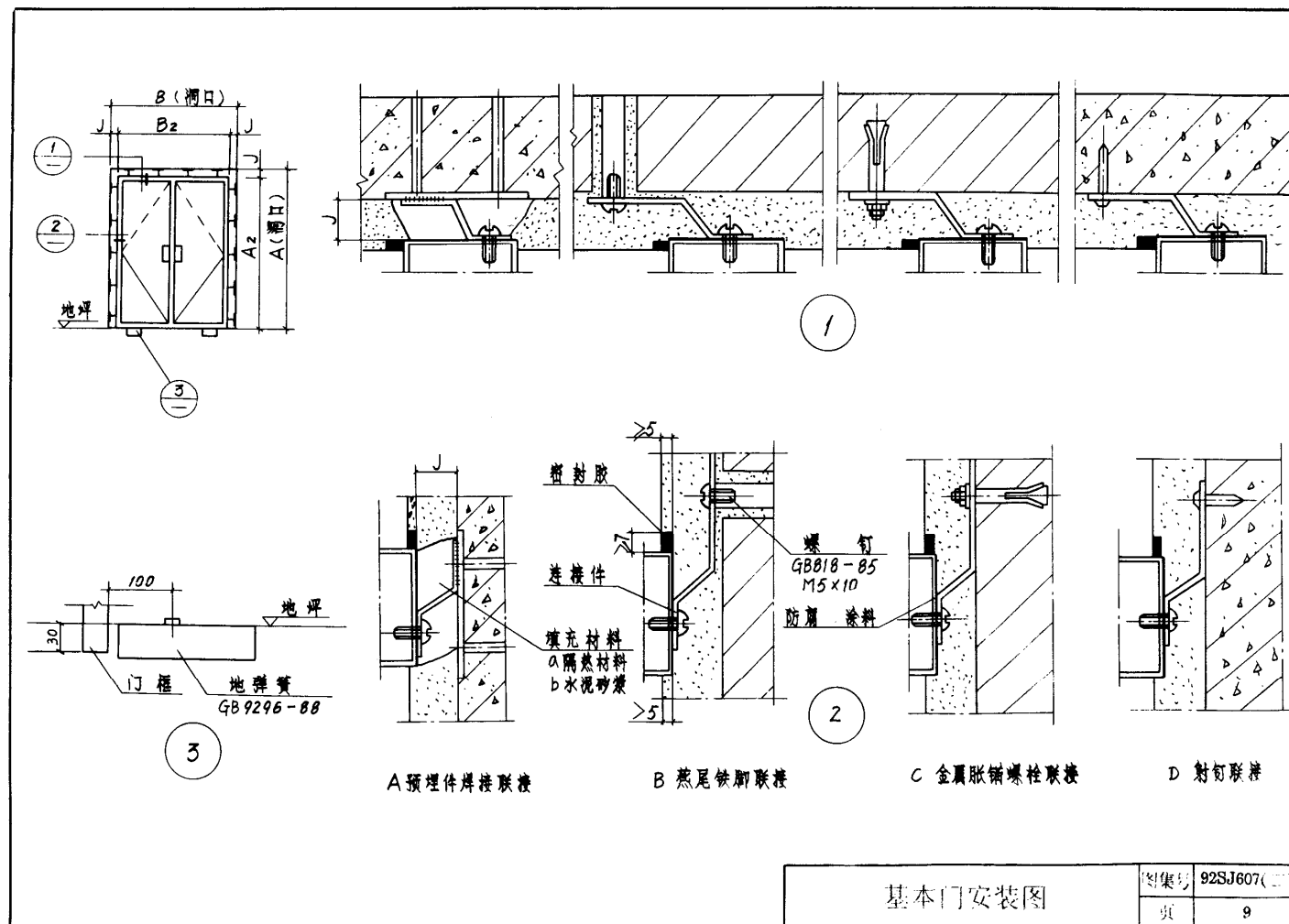




基本门剖面图

图集号	92SJ607(二)
页	7





基本门安装图

图集号	92SJ607(二)
页	9

