

# 重力式挡土墙

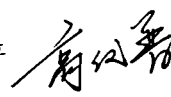
批准单位  
 湖北省住房和城乡建设厅  
 河南省住房和城乡建设厅  
 湖南省住房和城乡建设厅  
 广东省住房和城乡建设厅  
 广西壮族自治区住房和城乡建设厅  
 海南省住房和城乡建设厅


批准文号  
 鄂建[2013]20号

主编单位  
 湖北省建筑设计院


图 集 号  
 13ZG901

生效日期  
 2013.12.1

主编单位负责人 高俊普 

主编单位技术负责人 何晓伟 

技术审定人 何晓伟

设计负责人 邹 君 

## 目 录

目录	1	EQAXXa 挡土墙技术参数表	27
说明(一)~(四)	2	EQAXXb 挡土墙技术参数表	30
挡土墙排水构造示意图	6	EQAXXc 挡土墙技术参数表	33
挡土墙断面示意图	7	EQAXXd 挡土墙技术参数表	36
挡土墙选用表	8	EQBXXa 挡土墙技术参数表	39
QAXXa 挡土墙技术参数表	9	EQBXXb 挡土墙技术参数表	42
QAXXb 挡土墙技术参数表	12		
QAXXc 挡土墙技术参数表	15		
QAXXd 挡土墙技术参数表	18		
QBXXa 挡土墙技术参数表	21		
QBXXb 挡土墙技术参数表	24		

目 录

图集号	13ZG901
页	1

## 说 明

### 1 适用范围

1.1 本图集重力式挡土墙适用于非抗震设防区及抗震设防烈度为6、7、8度地区，高度小于等于8m、地层稳定、开挖土石方时不会危及相邻建筑物的地段，结构构件的安全等级为二级的工业与民用建筑小区的室外重力式挡土墙。

1.2 对于软弱土层、液化土层、膨胀土、滑坡、岩溶、土洞发育、浸水地区等特殊工程地质条件及有限范围填土的挡土墙，应根据有关规范，由单项工程设计人员进行验算处理。

1.3 本图集按浆砌毛石用料方案编制，但也适用于浆砌毛料石和毛石混凝土挡土墙。

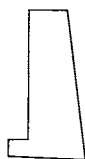
1.4 本图集的结构构件设计使用年限为50年。

### 2 设计内容

2.1 本图集挡土墙断面形式分直立、俯斜两种。



直立式



俯斜式

2.2 标志墙高有2.0、3.0、4.0、5.0、6.0、7.0、8.0m共七种，分别用于以下两组地区：

(1) 非抗震设防区及抗震设防烈度为6度(0.05g)、7度(0.10g)地震区。

(2) 抗震设防烈度为7度(0.15g)、8度(0.20g)地震区。

2.3 对于墙背填土坡度 $\beta=0$ 的挡土墙，填土面可变荷载 $q$ 分为两种：

(1) 无汽车时，地面荷载 $q$ 为：5kPa。

(2) 有汽车时，按《公路路基设计规范》(JTG D30)第5.4.2条计算车辆荷载(根据不同墙高车辆荷载 $q$ 为：10kPa~20kPa不等)。

2.4 对于墙背填土坡度 $\beta \neq 0$ 的挡土墙，填土坡度分为1:3及1:2两种，且填土面可变荷载 $q$ 为：5kPa。

### 3 设计依据

《建筑地基基础设计规范》 GB50007-2011

《砌体结构设计规范》 GB50003-2011

《建筑边坡工程技术规范》 GB50330-2002

《建筑结构荷载规范》 GB50009-2012

《建筑结构可靠度设计统一标准》 GB50068-2001

《建筑地基基础工程施工质量验收规范》 GB50202-2002

《砌体结构工程施工质量验收规范》 GB50203-2011

《公路桥梁抗震设计细则》 JTG/T B02-01-2008

《公路路基设计规范》 JTG D30-2004

### 4 采用材料

4.1 石材：采用质地坚实、无风化剥落和裂纹，强度等级不低于MU30的毛石，且毛石中部厚度不应小于200mm。当土壤含水饱和或墙高大于等于6m时，其强度等级不低于MU40。

4.2 砂浆：采用强度等级不低于M5的水泥砂浆；当土壤含水饱和或墙高大于等于6m时，其强度等级不低于M7.5。

4.3 毛石混凝土：强度等级不低于C15，毛石掺入量不超过25%。

说明(一)

图集号	13ZG90
页	2

4.4 墙后填料应进行土质试验，确定填料的物理力学指标。当缺乏可靠试验数据时，填料综合内摩擦角 $\varphi$ 可参照表一选用。

填料综合内摩擦角 $\varphi$ (°)		表一
填料种类		综合内摩擦角 $\varphi$ (°)
黏性土 (掺入25%碎石)	墙高 $H \leq 6m$	35~40
	墙高 $H > 6m$	30~35
碎石、不易风化的块石		45~50
大卵石、碎石类土、不易风化的岩石碎块		40~45
小卵石、砾石、粗砂、石屑		35~40
中砂、细砂、砂质土		30~35

## 5 设计计算

5.1 挡土墙土压力按主动土压力计算，主动土压力按平面滑裂面假定，按《建筑地基基础设计规范》(GB50007)附录L第L.0.1条计算；墙趾前被动土压力不计。

5.2 地震作用下主动土压力按《公路桥梁抗震设计细则》(JTG/T B02-01)附录D计算。

5.3 按地基承载力确定挡土墙的基础底面积时，荷载效应最不利组合采用正常使用极限状态的标准组合；相应的抗力采用地基承载力特征值。

5.4 挡土墙结构的稳定性验算时，荷载效应最不利组合采用承载能力极限状态的基本组合，但其荷载分项系数均取1.0。

5.5 在确定挡土墙截面尺寸、结构内力及验算强度时，荷载效应最不利组合采用承载能力极限状态的基本组合，并采用相应的荷载分项系数。

5.6 挡土墙的稳定性按《建筑地基基础设计规范》(GB50007)第6.7.5条验算，

抗滑移稳定系数 $K_s > 1.3$ ，抗倾覆稳定系数 $K_t > 1.6$ 。抗震验算时，抗滑移稳定系数 $K_s > 1.1$ ，抗倾覆稳定系数 $K_t > 1.2$ 。

5.7 本图集所定地基承载力特征值 $f_{ak} \geq 130kPa$ 。当基底下有软弱层时，应按《建筑地基基础设计规范》(GB50007)验算下卧层承载力；如需对整体滑动稳定性进行验算时，可采用圆弧滑动面法，由单项工程设计人员进行验算。

5.8 地基承载力验算，基础底面处的平均压力 $P \leq f_0$ ，基础底面边缘的最大压应力 $P_{max} \leq 1.2f_0$ 。基底合力的偏心距，对于土质地基不应大于 $B/6$ ，对于岩石地基不应大于 $B/4$ ；抗震验算时，基底合力的偏心距不应大于 $B/4$ 。

5.9 挡土墙墙身强度依据《砌体结构设计规范》(GB50003)按毛石砌体验算。

5.10 挡土墙施工质量控制等级为B级。

5.11 构件的重要性系数为1.0。

5.12 砌体的重度标准值 $\gamma_s = 22kN/m^3$ ，墙后填土的重度标准值 $\gamma = 19kN/m^3$ 。

5.13 地基土对挡土墙基底摩擦系数 $\mu$ 采用0.25、0.35、0.45三种。

5.14 墙后填土的(综合)内摩擦角 $\varphi$ 取：30°、35°、40°三种，墙后填土对挡土墙墙背的摩擦角 $\delta$ 统一取：0.5 $\varphi$ 。

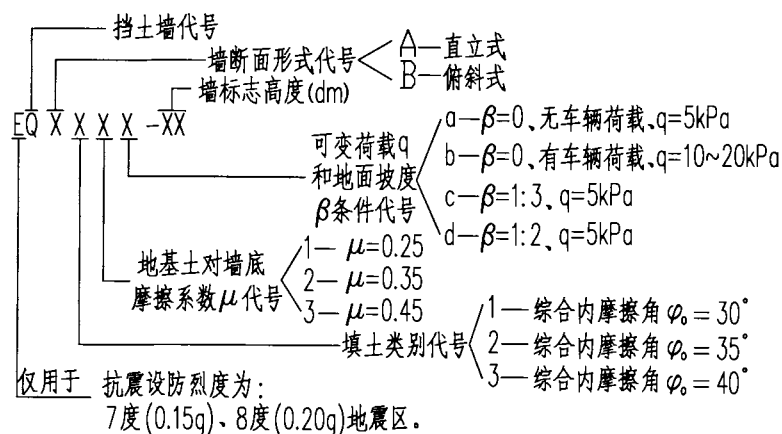
5.15 挡土墙在基底设置1:10 ~ 1:5的逆坡。对于土质地基，基底逆坡坡度为：1:10；对于岩质地基，基底逆坡坡度为：1:5。

## 6 选用方法

6.1 挡土墙型号(选用表详第8页)

说明(二)

图集号	13ZG901
页	3



## 6.2 选用实例

1. 例一：某地区抗震设防烈度为6度，挡土高度为5.5m，墙后填土为碎石、不易风化的块石，墙背填土坡度 $\beta=1:2$ ，基底摩擦系数 $\mu=0.45$ ，墙断面形式为直立式；地基为土质地基，修正后地基承载力特征值 $f_0=200\text{kPa}$ 。

根据以上条件，按第4.4条表一综合内摩擦角 $\varphi_0$ 取 $40^\circ$ ，查第20页该挡土墙型号为QA33d-60，挡土墙埋深0.5m，挡土高5.5m；基底最大压应力设计值为173.9kPa，基底平均压应力设计值为94.2kPa，故修正后的地基承载力特征值 $f_0 > P_0 = 94.2\text{kPa}$ ，且 $1.2f_0 = 1.2 \times 200 = 240\text{kPa} > P_{\max} = 173.9\text{kPa}$ ，满足要求。

2. 例二：某地区抗震设防烈度为7度(0.15g)，挡土高度为6.6m，墙后填土为中砂，墙后填土面应考虑车辆荷载，墙断面形式为俯斜式；地基为岩石地基，基底摩擦系数 $\mu=0.45$ ，修正后地基承载力特征值 $f_0=330\text{kPa}$ 。

根据以上条件，按第4.4条表一综合内摩擦角 $\varphi_0$ 取 $35^\circ$ ，查第43页该挡土墙型号为EQB23b-80，墙底做1:5逆坡，挡土墙埋深1.4m，挡土高6.6m；基底最大压应力设计值为337.2kPa，基底平均压应力设计值为171.2kPa，故修正后的地基承载力特征值 $f_0 > P_0 = 171.2\text{kPa}$ ，且 $1.2f_0 = 396\text{kPa} > P_{\max} = 337.2\text{kPa}$ ，满足要求。

## 7 构造要求

7.1 排水(详见第6页“挡土墙排水构造示意图”)。

7.1.1 挡土墙应设置泄水孔，其间距不大于3m，外斜5%。孔眼尺寸不宜小于 $\phi 100$ 或 $100 \times 100\text{mm}^2$ ，上下左右交错成梅花状布置。泄水孔后应作直径不小于500mm的滤水堆囊。当墙后填料为粘性土或粉质粘土时，沿墙背填筑不小于300mm厚的砂砾石滤水层。最下一排泄水孔的出口应高出地面或排水沟水面300mm，孔后底部应夯填大于200mm厚的粘土隔水层。

7.1.2 墙顶填土面宜铺设防水层，以防地面水下渗。

7.1.3 当墙后有山坡时，应在坡下设置截水沟。

## 7.2 基础

7.2.1 基础埋深应符合地基强度和稳定要求，且最小埋深不小于 $h_0 + h_n$ ，在土质地基中不宜小于0.5m，在岩石地基中不宜小于0.3m。基础埋置深度应从坡脚排水沟底起算。

7.2.2 基底面力求粗糙，逆坡应符合设计要求。

7.2.3 顺墙方向地面坡度大于5%时，基础应作台阶，台阶高度 $< 0.5\text{m}$ 、宽度 $> 1.0\text{m}$ (详见第6页“挡土墙排水构造示意图”)。

7.2.4 挡土墙前为陡坡时，应按《建筑地基基础设计规范》(GB50007)第5.4.2条处理。

7.2.5 陡坡或断岩处挡土墙，其墙趾前缘距离岩边一般不宜小于2.0m，坚硬的土坡或岩石可酌减。

## 7.3 填土

7.3.1 墙后填土应选择透水性强的填料。当采用黏性土作填料时，应掺入不少于25%的碎石。在季节性冻土地区，应选择冻胀的炉渣、碎石、粗砂等填料。粉

说明(三)

图集号	13ZG901
页	4

砂土、盐碱土、耕植土、膨胀性粘土和淤泥等不能作为本图集挡土墙后的填料。

7.3.2 墙后填土中的树皮、草根等杂物应清除干净。

7.3.3 墙后填土必须与所选用型号挡土墙所对应的填土参数相吻合，填土应严格分层夯实。

7.4 挡土墙的墙顶宽度不应小于400mm。墙身应每隔10~20m设置伸缩缝，缝宽20~30mm。当地基有变化时宜加设沉降缝，缝宽宜取30~50mm，在特殊情况下，可适当加宽，在拐角处应适当采取加强的构造措施。沉降缝、伸缩缝中宜用沥青麻筋、沥青竹绒或沥青木板等材料，沿墙内、外、顶三方填塞，深度不宜小于150mm，遇石质填料可设空缝。

7.5 墙顶用1:3水泥砂浆抹成5%外斜护顶，厚度不小于30mm；外露面向M7.5水泥砂浆勾缝。

7.6 在人流活动区，如挡土墙高出地面以上2.0m，则墙顶应设置栏杆。

## 8 施工注意事项

8.1 在山坡整体稳定的条件下，土质边坡的开挖应符合下列规定：

8.1.1 山坡的坡度允许值，应根据当地经验，参照同类土层的稳定坡度确定。当土质良好且均匀、无不良地质现象、地下水不丰富时，可按表2确定。

表2

土的种类	密度度或状态	坡度允许值(高宽比)	
		坡高在5m以内	坡高为5~10m
碎石土	密实	1:0.35~1:0.50	1:0.50~1:0.75
	中密	1:0.50~1:0.75	1:0.75~1:1.00
	稍密	1:0.75~1:1.00	1:1.00~1:1.25
粘性土	坚硬	1:0.75~1:1.00	1:1.00~1:1.25
	硬塑	1:1.00~1:1.25	1:1.25~1:1.50

注：1 表中碎石土的充填物为坚硬或硬塑状态的粘性土；

2 对于砂土或充填物为砂土的碎石土，其边坡坡度允许值均按自然休止角确定。

8.1.2 土质边坡开挖时，应采取排水措施，边坡的顶部应设置截水沟。在任何情况下不允许在坡脚及坡面上积水。

8.1.3 边坡开挖时，应由上往下开挖，依次进行。弃土应分散处理，不得将弃土堆置在坡顶及坡面上。当必须在坡顶或坡面上设置弃土转运站时，应进行坡体稳定性验算，严格控制堆栈的土方量。

8.1.4 边坡开挖后，应立即对边坡进行防护处理。

8.2 石砌体施工应严格按《砌体结构工程施工质量验收规范》(GB50203)第7章进行。应采用铺浆法分皮卧砌，且上下错缝、内外搭接。石块间竖向缝隙应灌浆饱满，灰缝厚度宜为20~30mm。严禁采用外面侧立石块中间填心的砌筑方法。

8.3 对于冬期施工采用掺盐砂浆法施工的墙体，砂浆强度等级应按常温施工的强度等级提高一级，否则重新验算墙体强度和稳定性。

8.4 回填应待墙身砌体强度达到70%的设计强度后方可进行，且必须分层夯实。

## 9 其它

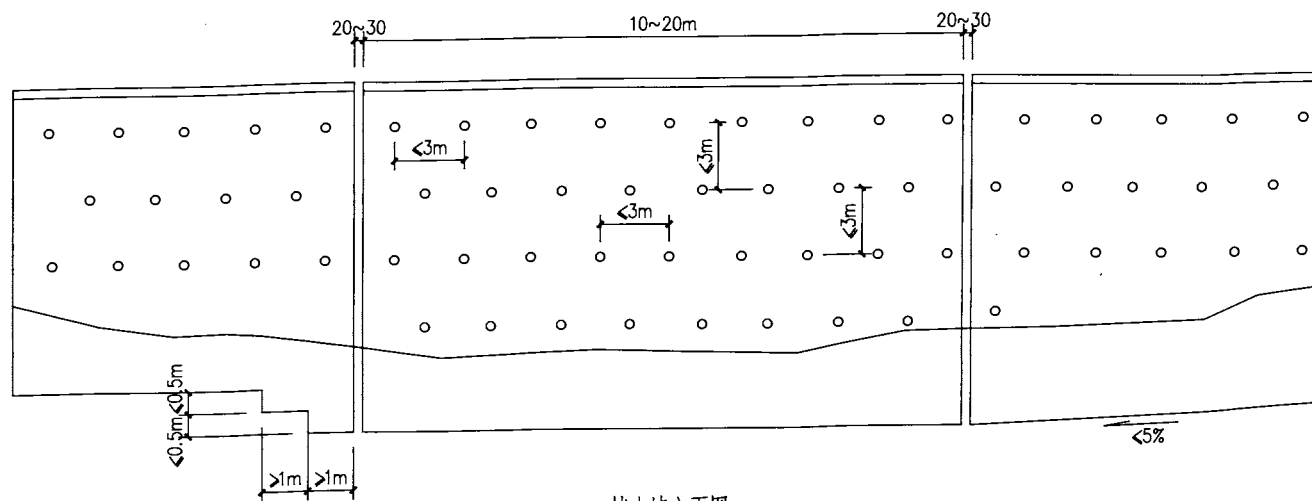
9.1 本图集未注明单位的尺寸均以毫米为单位。

9.2 本说明中未尽事宜，尚应按国家现行有关规范、标准和技术法规文件严格执行。

9.3 使用本图集时，本图集所依据的规范、标准可能有新的版本，此时应按新版本作相应的验算、调整，不应使其与新版本相悖。

说明(四)

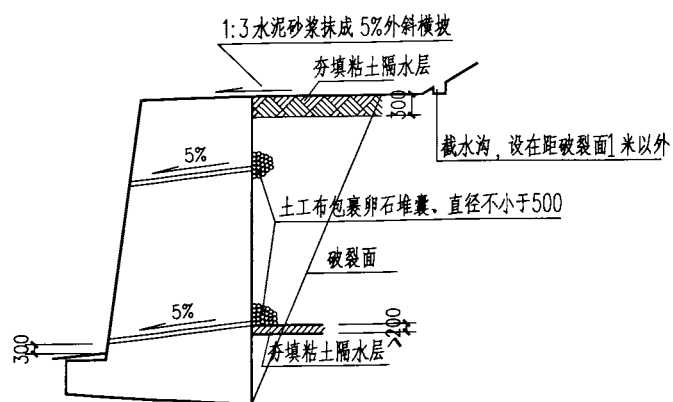
图集号	13ZG901
页	5



挡土墙立面图

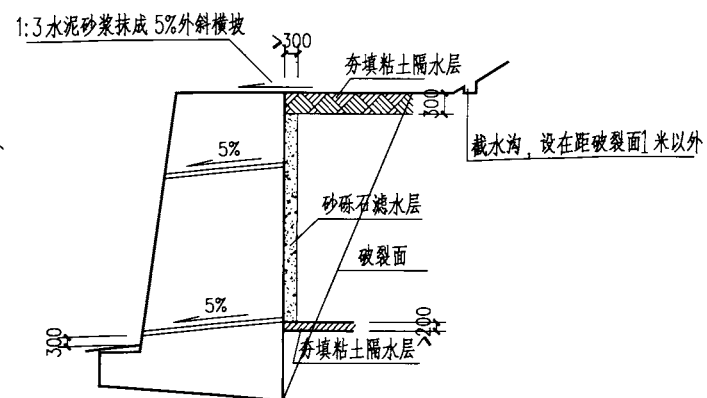
说明:

1. 断面图一、二按 QAXXX 绘制, 可适用于 QBXXX.
2. 泄水孔可用 100X100 方孔, 墙背渗水量大时, 可适当加密和增大泄水孔.
3. 墙顶填土面采用夯填粘土, 以防地表水渗入.



断面图一

填料为砂性土、碎石土

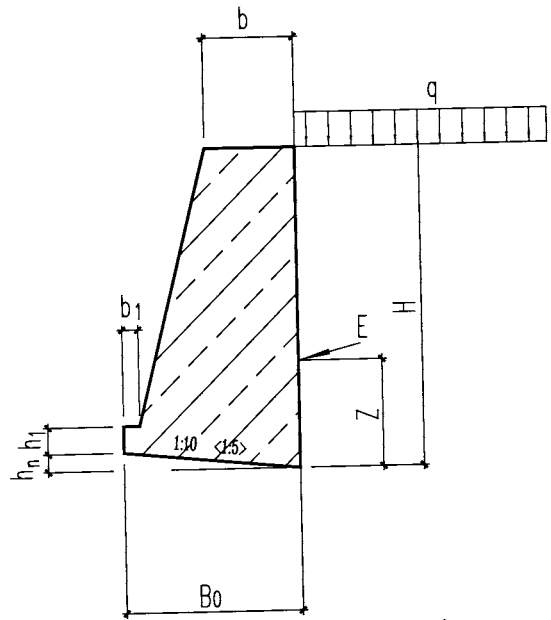


断面图二

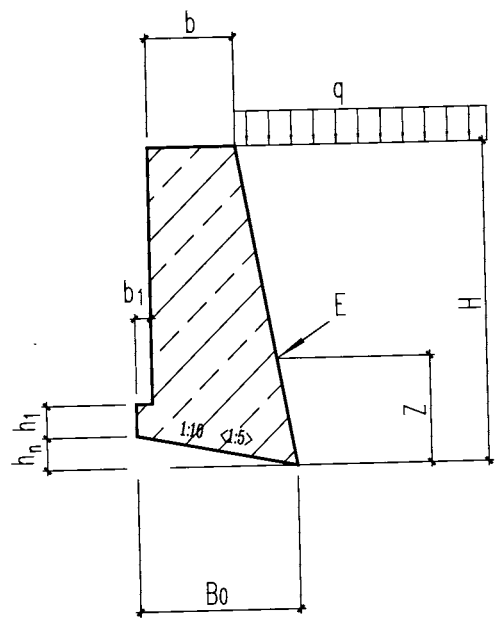
填料为粘性土、粉质粘土

挡土墙排水构造示意图

图集号	13ZC93
页	6



QAXXX断面图



QBXXX断面图

$K_s$  — 抗滑移稳定系数

$K_t$  — 抗倾覆稳定系数

$P_0$  (kPa) — 基底平均压应力

$P_{max}$  (kPa) — 基底最大压应力

$E$  — 主动土压力

$q$  (kPa) — 墙顶填土面可变荷载

$V$  ( $m^3$ ) — 每延米挡土墙体积

说明:

基底逆坡为1:10用于土质基础;1:5用于岩质基础。

挡土墙断面示意图

图集号	13ZG901
页	7

	填料综合内摩擦角 $\varphi$	筒图																
			荷载级别及 填料坡度 $\beta$	无车辆荷载		填土面考虑车辆荷载		墙后填土坡度 $\beta=1:3$		墙后填土坡度 $\beta=1:2$		无车辆荷载		填土面考虑车辆荷载				
				填土面可变荷载 $q=5kPa$		填土面可变荷载 $q=5kPa$		填土面可变荷载 $q=5kPa$		填土面可变荷载 $q=5kPa$		填土面可变荷载 $q=5kPa$		填土面可变荷载 $q=5kPa$				
				墙编号	页号	墙编号	页号	墙编号	页号	墙编号	页号	墙编号	页号	墙编号	页号			
非抗震设防区及抗震设防烈度为 6度(0.05g)、 7度(0.10g)	30°	0.25	QA11a	9	QA11b	12	QA11c	15	QA11d	18	QB11a	21	QB11b	24				
		0.35	QA12a		QA12b		QA12c		QA12d		QB12a		QB12b					
		0.45	QA13a		QA13b		QA13c		QA13d		QB13a		QB13b					
	35°	0.25	QA21a	10	QA21b	13	QA21c	16	QA21d	19	QB21a	22	QB21b	25				
		0.35	QA22a		QA22b		QA22c		QA22d		QB22a		QB22b					
		0.45	QA23a		QA23b		QA23c		QA23d		QB23a		QB23b					
	40°	0.25	QA31a	11	QA31b	14	QA31c	17	QA31d	20	QB31a	23	QB31b	26				
		0.35	QA32a		QA32b		QA32c		QA32d		QB32a		QB32b					
		0.45	QA33a		QA33b		QA33c		QA33d		QB33a		QB33b					
抗震设防烈度为 7度(0.15g)、 8度(0.20g)	30°	0.25	EQA11a	27	EQA11b	30	EQA11c	33	EQA11d	36	EQB11a	39	EQB11b	42				
		0.35	EQA12a		EQA12b		EQA12c		EQA12d		EQB12a		EQB12b					
		0.45	EQA13a		EQA13b		EQA13c		EQA13d		EQB13a		EQB13b					
	35°	0.25	EQA21a	28	EQA21b	31	EQA21c	34	EQA21d	37	EQB21a	40	EQB21b	43				
		0.35	EQA22a		EQA22b		EQA22c		EQA22d		EQB22a		EQB22b					
		0.45	EQA23a		EQA23b		EQA23c		EQA23d		EQB23a		EQB23b					
	40°	0.25	EQA31a	29	EQA31b	32	EQA31c	35	EQA31d	38	EQB31a	41	EQB31b	44				
		0.35	EQA32a		EQA32b		EQA32c		EQA32d		EQB32a		EQB32b					
		0.45	EQA33a		EQA33b		EQA33c		EQA33d		EQB33a		EQB33b					

挡土墙选用表

挡土墙选用表

图集号 13ZG91  
页 8



墙 类 型	QA1Xa-XX																				
	非抗震设防区及抗震设防烈度为6度(0.05g)、7度(0.10g)							填料(综合)内摩擦角 $\varphi_0=30^\circ$							无车辆荷载,填土面可变荷载 $q=5\text{kPa}$						
基底摩擦系数	$\mu=0.25$							$\mu=0.35$							$\mu=0.45$						
墙选用代号	QA11a -20	QA11a -30	QA11a -40	QA11a -50	QA11a -60	QA11a -70	QA11a -80	QA12a -20	QA12a -30	QA12a -40	QA12a -50	QA12a -60	QA12a -70	QA12a -80	QA13a -20	QA13a -30	QA13a -40	QA13a -50	QA13a -60	QA13a -70	QA13a -80
H(m)	2.00	3.00	4.00	5.00	6.00	7.00	8.00	2.00	3.00	4.00	5.00	6.00	7.00	8.00	2.00	3.00	4.00	5.00	6.00	7.00	8.00
b(m)	0.80	1.15	1.35	1.90	2.15	2.60	3.00	0.60	0.75	0.85	1.35	1.55	1.85	2.05	0.45 (0.40)	0.50 (0.40)	0.60 (0.40)	0.75 (0.40)	1.00 (0.55)	1.15 (0.60)	1.20 (0.70)
B <sub>0</sub> (m)	1.25	1.80	2.35	3.10	3.70	4.20	4.70	0.95	1.50	2.00	2.50	2.95	3.40	3.85	0.90 (0.80)	1.30 (1.15)	1.70 (1.50)	2.30 (1.95)	2.60 (2.30)	3.05 (2.65)	3.50 (3.00)
b <sub>1</sub> (m)	0.00	0.20	0.20	0.30	0.30	0.40	0.40	0.00	0.20	0.20	0.30	0.30	0.40	0.40	0.20	0.20	0.20	0.30	0.30	0.40	0.40
h <sub>1</sub> (m)	0.00	0.30	0.30	0.50	0.50	0.60	0.60	0.00	0.30	0.30	0.50	0.50	0.60	0.60	0.30	0.30	0.30	0.50	0.50	0.60 (0.70)	0.60 (0.70)
h <sub>n</sub> (m)	0.13	0.18	0.24	0.31	0.37	0.42	0.47	0.10	0.15	0.20	0.25	0.30	0.34	0.39	0.09 (0.16)	0.13 (0.23)	0.17 (0.30)	0.23 (0.39)	0.26 (0.46)	0.31 (0.53)	0.35 (0.60)
E(kN)	14.5	30.3	51.8	87.0	123.3	165.9	214.8	14.5	30.3	51.8	87.0	123.3	165.9	214.8	14.5	30.3	51.8	87.0	123.3	165.9	214.8
Z(m)	0.74	1.07	1.41	1.75	2.08	2.41	2.75	0.74	1.07	1.41	1.75	2.08	2.41	2.75	0.74	1.07	1.41	1.75	2.08	2.41	2.75
q(kPa)	5.00	5.00	5.00	5.00	5.00	5.00	5.00	5.00	5.00	5.00	5.00	5.00	5.00	5.00	5.00	5.00	5.00	5.00	5.00	5.00	5.00
K <sub>s</sub>	1.34	1.33	1.30	1.31	1.31	1.30	1.31	1.32	1.31	1.31	1.31	1.30	1.31	1.30	1.34 (1.60)	1.31 (1.50)	1.31 (1.45)	1.31 (1.32)	1.30 (1.37)	1.31 (1.35)	1.30 (1.36)
K <sub>t</sub>	4.33	4.33	4.31	4.63	4.65	4.50	4.38	2.48	2.87	2.96	2.92	2.88	2.86	2.84	2.10 (1.88)	2.07 (1.81)	2.08 (1.77)	2.29 (1.78)	2.13 (1.79)	2.18 (1.76)	2.19 (1.75)
P <sub>0</sub> (kPa)	38.2	55.3	71.7	91.6	108.3	128.3	148.6	39.2	51.8	66.5	89.1	106.6	124.7	142.1	34.4 (34.2)	48.9 (47.8)	64.3 (61.2)	79.5 (74.4)	99.3 (91.4)	114.2 (105.7)	128.2 (121.6)
P <sub>max</sub> (kPa)	47.1	64.5	81.0	101.1	117.1	144.3	173.2	72.8	77.9	95.4	135.1	163.2	191.8	219.9	68.6 (84.0)	97.1 (121.2)	127.0 (159.8)	142.3 (193.0)	192.9 (235.3)	216.1 (280.2)	239.5 (323.5)
V(m <sup>3</sup> )	2.00	4.17	7.04	11.88	16.77	22.54	29.22	1.52	3.18	5.44	9.11	12.84	17.31	22.34	1.24 (1.07)	2.53 (2.14)	4.36 (3.57)	7.29 (5.57)	10.28 (8.11)	13.88 (10.78)	17.87 (14.06)
注：“( )”内仅用于岩石地基,墙底做1:5的逆坡;其余均用于土地地基,墙底做1:10的逆坡。															QA1Xa-XX 技术参数表					图集号	13ZG901
																				页	9

墙 类 型	QA2Xa-XX																				
	非抗震设防区及抗震设防烈度为6度(0.05g)、7度(0.10g)							填料(综合)内摩擦角 $\varphi_0=35^\circ$							无车辆荷载,填土面可变荷载 $q=5kPa$						
基底摩擦系数	$\mu=0.25$							$\mu=0.35$							$\mu=0.45$						
墙选用代号	QA21a -20	QA21a -30	QA21a -40	QA21a -50	QA21a -60	QA21a -70	QA21a -80	QA22a -20	QA22a -30	QA22a -40	QA22a -50	QA22a -60	QA22a -70	QA22a -80	QA23a -20	QA23a -30	QA23a -40	QA23a -50	QA23a -60	QA23a -70	QA23a -80
H(m)	2.00	3.00	4.00	5.00	6.00	7.00	8.00	2.00	3.00	4.00	5.00	6.00	7.00	8.00	2.00	3.00	4.00	5.00	6.00	7.00	8.00
b(m)	0.55	0.70	0.95	1.35	1.55	1.75	2.00	0.40	0.60	0.55	0.85	1.10	1.25	1.40	0.40	0.40	0.40	0.45 (0.40)	0.55 (0.40)	0.55 (0.40)	0.65 (0.45)
B <sub>0</sub> (m)	1.05	1.60	2.00	2.60	3.10	3.65	4.10	0.90	1.20	1.70	2.20	2.50	2.90	3.30	0.85 (0.70)	1.20 (1.05)	1.55 (1.35)	2.00 (1.75)	2.35 (2.10)	2.75 (2.50)	3.10 (2.75)
b <sub>1</sub> (m)	0.00	0.20	0.20	0.30	0.30	0.40	0.40	0.20	0.20	0.20	0.30	0.30	0.40	0.40	0.20	0.20	0.20	0.30	0.30	0.40	0.40
h <sub>1</sub> (m)	0.00	0.30	0.30	0.50	0.50	0.60	0.60	0.30	0.30	0.30	0.50	0.50	0.60	0.60	0.30	0.30	0.30	0.50	0.50	0.60	0.60 (0.70)
h <sub>n</sub> (m)	0.11	0.16	0.20	0.26	0.31	0.37	0.41	0.09	0.12	0.17	0.22	0.25	0.29	0.33	0.09 (0.14)	0.12 (0.21)	0.16 (0.27)	0.20 (0.35)	0.24 (0.42)	0.28 (0.50)	0.31 (0.55)
E(kN)	11.8	24.7	42.3	71.1	100.7	135.5	175.4	11.8	24.7	42.3	71.1	100.7	135.5	175.4	11.8	24.7	42.3	71.1	100.7	135.5	175.4
Z(m)	0.74	1.07	1.41	1.75	2.08	2.41	2.75	0.74	1.07	1.41	1.75	2.08	2.41	2.75	0.74	1.07	1.41	1.75	2.08	2.41	2.75
q(kPa)	5.00	5.00	5.00	5.00	5.00	5.00	5.00	5.00	5.00	5.00	5.00	5.00	5.00	5.00	5.00	5.00	5.00	5.00	5.00	5.00	5.00
K <sub>s</sub>	1.32	1.31	1.31	1.30	1.31	1.31	1.31	1.31	1.30	1.31	1.32	1.31	1.30	1.31	1.59 (1.92)	1.48 (1.87)	1.42 (1.76)	1.33 (1.58)	1.34 (1.57)	1.31 (1.56)	1.32 (1.54)
K <sub>t</sub>	3.63	3.95	3.71	3.87	3.89	3.99	3.91	2.53	2.26	2.52	2.64	2.47	2.47	2.48	2.28 (1.78)	2.13 (1.86)	2.04 (1.77)	2.03 (1.76)	2.01 (1.77)	2.01 (1.84)	1.99 (1.73)
P <sub>0</sub> (kPa)	36.3	49.7	68.1	87.6	104.3	119.3	137.5	33.2	52.0	62.8	82.0	102.1	117.4	134.2	33.7 (35.3)	47.2 (48.6)	60.5 (62.3)	74.7 (75.3)	90.5 (88.6)	102.1 (99.9)	117.9 (116.2)
P <sub>max</sub> (kPa)	46.6	53.8	80.0	101.8	120.0	131.4	155.1	53.8	95.5	99.9	127.0	171.2	195.4	222.9	60.7 (91.9)	89.2 (115.3)	118.4 (158.3)	146.5 (192.5)	180.1 (223.6)	201.8 (237.8)	235.2 (304.4)
V(m <sup>3</sup> )	1.57	3.28	5.61	9.38	13.32	17.94	23.22	1.20	2.50	4.27	7.23	10.23	13.62	17.73	1.14 (0.96)	2.24 (1.98)	3.69 (3.25)	5.82 (5.02)	8.30 (7.08)	10.91 (9.50)	14.22 (12.13)
注：“( )”内仅用于岩石地基,墙底做1:5的逆坡;其余均用于土质地基,墙底做1:10的逆坡。															QA2Xa-XX技术参数表					图集号	13ZG90
																				页	10

墙 类 型	QA3Xa-XX																				
	非抗震设防区及抗震设防烈度为6度(0.05g)、7度(0.10g)								填料(综合)内摩擦角 $\varphi_0=40^\circ$ 无车辆荷载,填土面可变荷载 $q=5kPa$												
基底摩擦系数	$\mu=0.25$							$\mu=0.35$							$\mu=0.45$						
墙选用代号	QA31a -20	QA31a -30	QA31a -40	QA31a -50	QA31a -60	QA31a -70	QA31a -80	QA32a -20	QA32a -30	QA32a -40	QA32a -50	QA32a -60	QA32a -70	QA32a -80	QA33a -20	QA33a -30	QA33a -40	QA33a -50	QA33a -60	QA33a -70	QA33a -80
H(m)	2.00	3.00	4.00	5.00	6.00	7.00	8.00	2.00	3.00	4.00	5.00	6.00	7.00	8.00	2.00	3.00	4.00	5.00	6.00	7.00	8.00
b(m)	0.40	0.55	0.75	0.95	1.10	1.15	1.30	0.40	0.40	0.40	0.60	0.60	0.80	0.90	0.40	0.40	0.40	0.40	0.50 (0.40)	0.50 (0.40)	0.50 (0.40)
B <sub>0</sub> (m)	0.85	1.30	1.60	2.20	2.60	3.10	3.50	0.75	1.05	1.40	1.80	2.20	2.50	2.80	0.75 (0.65)	1.05 (0.90)	1.40 (1.20)	1.80 (1.55)	2.10 (1.85)	2.50 (2.20)	2.80 (2.50)
b <sub>1</sub> (m)	0.00	0.20	0.20	0.30	0.30	0.40	0.40	0.20	0.20	0.20	0.30	0.30	0.40	0.40	0.20	0.20	0.20	0.30	0.30	0.40	0.40
h <sub>1</sub> (m)	0.00	0.30	0.30	0.50	0.50	0.60	0.60	0.30	0.30	0.30	0.50	0.50	0.60	0.60	0.30	0.30	0.30	0.50	0.50	0.60 (0.70)	0.60 (0.70)
h <sub>n</sub> (m)	0.09	0.13	0.16	0.22	0.26	0.31	0.35	0.08	0.11	0.14	0.18	0.22	0.25	0.28	0.08 (0.13)	0.11 (0.18)	0.14 (0.24)	0.18 (0.31)	0.21 (0.37)	0.25 (0.44)	0.28 (0.50)
E(kN)	9.6	20.0	34.3	57.6	81.6	109.8	142.1	9.6	20.0	34.3	57.6	81.6	109.8	142.1	9.6	20.0	34.3	57.6	81.6	109.8	142.1
Z(m)	0.74	1.07	1.41	1.75	2.08	2.41	2.75	0.74	1.07	1.41	1.75	2.08	2.41	2.75	0.74	1.07	1.41	1.75	2.08	2.41	2.75
q(kPa)	5.00	5.00	5.00	5.00	5.00	5.00	5.00	5.00	5.00	5.00	5.00	5.00	5.00	5.00	5.00	5.00	5.00	5.00	5.00	5.00	5.00
K <sub>s</sub>	1.31	1.32	1.31	1.32	1.32	1.30	1.31	1.46	1.34	1.32	1.30	1.30	1.31	1.30	1.88 (2.58)	1.72 (2.24)	1.69 (2.18)	1.53 (1.90)	1.54 (1.87)	1.52 (1.88)	1.48 (1.86)
K <sub>t</sub>	2.91	3.19	2.92	3.32	3.29	3.41	3.37	2.24	2.05	2.09	2.14	2.22	2.17	2.12	2.24 (1.90)	2.05 (1.71)	2.09 (1.74)	2.03 (1.71)	1.99 (1.70)	2.05 (1.76)	1.98 (1.75)
P <sub>0</sub> (kPa)	35.8	49.2	68.0	83.4	100.0	111.9	128.4	34.4	48.3	61.3	79.4	92.1	109.4	125.9	34.4 (35.7)	48.3 (50.1)	61.3 (63.4)	74.1 (76.2)	90.3 (89.6)	101.3 (101.8)	114.8 (115.1)
P <sub>max</sub> (kPa)	53.4	62.6	96.5	103.8	125.5	131.5	152.9	63.0	93.6	115.7	147.1	163.6	198.7	235.0	63.0 (83.1)	93.6 (132.5)	115.7 (161.5)	143.0 (198.4)	178.9 (234.7)	192.8 (252.2)	227.0 (288.6)
V(m <sup>3</sup> )	1.23	2.59	4.41	7.44	10.55	14.06	18.22	1.03	1.99	3.37	5.60	7.94	10.73	13.82	1.03 (0.90)	1.99 (1.74)	3.37 (2.93)	5.17 (4.47)	7.35 (6.27)	9.81 (8.47)	12.40 (10.88)
注：“( )”内仅用于岩石地基,墙底做1:5的逆坡;其余均用于土质地基,墙底做1:10的逆坡。															QA3Xa-XX 技术参数表					图集号	13ZG901
																				页	11

墙 类 型	QA1Xb-XX																				
	非抗震设防区及抗震设防烈度为6度(0.05g)、7度(0.10g)														填料(综合)内摩擦角 $\varphi_0=30^\circ$						
基底摩擦系数	$\mu=0.25$							$\mu=0.35$							$\mu=0.45$						
墙选用代号	QA11b -20	QA11b -30	QA11b -40	QA11b -50	QA11b -60	QA11b -70	QA11b -80	QA12b -20	QA12b -30	QA12b -40	QA12b -50	QA12b -60	QA12b -70	QA12b -80	QA13b -20	QA13b -30	QA13b -40	QA13b -50	QA13b -60	QA13b -70	QA13b -80
H(m)	2.00	3.00	4.00	5.00	6.00	7.00	8.00	2.00	3.00	4.00	5.00	6.00	7.00	8.00	2.00	3.00	4.00	5.00	6.00	7.00	8.00
b(m)	1.45	1.60	1.90	2.45	2.85	3.15	3.40	1.15	1.25	1.50	1.75	1.95	2.05	2.25	0.80 (0.45)	0.95 (0.55)	0.95 (0.60)	1.25 (0.70)	1.30 (0.75)	1.50 (0.80)	1.60 (0.85)
B <sub>0</sub> (m)	1.90	2.50	2.90	3.60	4.00	4.50	5.00	1.40	1.90	2.20	2.90	3.30	3.80	4.20	1.25 (1.10)	1.60 (1.40)	2.00 (1.80)	2.50 (2.20)	2.90 (2.50)	3.20 (2.90)	3.60 (3.20)
b <sub>1</sub> (m)	0.00	0.20	0.20	0.30	0.30	0.40	0.40	0.00	0.20	0.20	0.30	0.30	0.40	0.40	0.00	0.20	0.20	0.30	0.30	0.40	0.40
h <sub>1</sub> (m)	0.00	0.30	0.30	0.50	0.50	0.60	0.60	0.00	0.30	0.30	0.50	0.50	0.60	0.60	0.00	0.30	0.30	0.50	0.50	0.60 (0.70)	0.70 (0.70)
h <sub>n</sub> (m)	0.19	0.25	0.29	0.36	0.40	0.45	0.50	0.14	0.19	0.22	0.29	0.33	0.38	0.42	0.13 (0.22)	0.16 (0.28)	0.20 (0.36)	0.25 (0.44)	0.29 (0.50)	0.32 (0.58)	0.36 (0.64)
E(kN)	23.5	42.7	66.9	105.7	143.2	186.3	234.7	23.5	42.7	66.9	105.7	143.2	186.3	234.7	23.5	42.7	66.9	105.7	143.2	186.3	234.7
Z(m)	0.84	1.20	1.54	1.88	2.21	2.53	2.85	0.84	1.20	1.54	1.88	2.21	2.53	2.85	0.84	1.20	1.54	1.88	2.21	2.53	2.85
q(kPa)	20.00	18.75	17.50	16.25	15.00	13.75	12.50	20.00	18.75	17.50	16.25	15.00	13.75	12.50	20.00	18.75	17.50	16.25	15.00	13.75	12.50
K <sub>s</sub>	1.31	1.31	1.31	1.30	1.31	1.30	1.30	1.32	1.30	1.31	1.31	1.31	1.30	1.31	1.33 (1.32)	1.31 (1.32)	1.31 (1.42)	1.32 (1.35)	1.31 (1.34)	1.30 (1.38)	1.32 (1.37)
K <sub>t</sub>	5.92	5.59	4.89	4.95	4.59	4.50	4.44	3.17	3.18	2.79	3.12	3.02	3.07	3.00	2.46 (2.11)	2.22 (1.84)	2.19 (1.94)	2.25 (1.89)	2.24 (1.80)	2.13 (1.87)	2.15 (1.81)
P <sub>0</sub> (kPa)	40.4	55.8	75.3	95.3	116.5	134.3	152.3	43.2	57.4	77.8	93.1	111.2	125.0	142.9	40.1 (35.5)	56.3 (50.9)	70.4 (65.1)	89.2 (81.1)	104.0 (96.2)	121.7 (110.0)	138.0 (125.0)
P <sub>max</sub> (kPa)	44.8	56.0	83.1	106.2	139.8	160.2	181.4	72.3	85.5	130.2	137.8	168.5	181.5	211.3	74.8 (78.0)	110.4 (129.0)	136.0 (151.8)	168.9 (196.9)	196.2 (248.3)	240.2 (268.7)	270.0 (318.4)
V(m <sup>3</sup> )	3.21	5.84	9.13	14.35	19.50	25.28	31.85	2.47	4.45	6.99	11.03	14.99	19.41	24.52	2.00 (1.50)	3.59 (2.73)	5.61 (4.54)	8.89 (6.86)	12.03 (9.25)	15.50 (12.31)	19.82 (15.42)
注：“( )”内仅用于岩石地基，墙底做1:5的逆坡；其余均用于土地地基，墙底做1:10的逆坡。																					
QA1Xb-XX 技术参数表																		图集号		13ZG90	
																		页		12	

墙 类 型	QA2Xb-XX																				
	非抗震设防区及抗震设防烈度为6度(0.05g)、7度(0.10g)								填料(综合)内摩擦角 $\varphi_0=35^\circ$				填土面考虑车辆荷载								
基底摩擦系数	$\mu=0.25$							$\mu=0.35$							$\mu=0.45$						
墙选用代号	QA21b-20	QA21b-30	QA21b-40	QA21b-50	QA21b-60	QA21b-70	QA21b-80	QA22b-20	QA22b-30	QA22b-40	QA22b-50	QA22b-60	QA22b-70	QA22b-80	QA23b-20	QA23b-30	QA23b-40	QA23b-50	QA23b-60	QA23b-70	QA23b-80
H(m)	2.00	3.00	4.00	5.00	6.00	7.00	8.00	2.00	3.00	4.00	5.00	6.00	7.00	8.00	2.00	3.00	4.00	5.00	6.00	7.00	8.00
b(m)	1.15	1.25	1.50	1.80	1.90	2.30	2.50	0.80	0.90	1.05	1.15	1.35	1.45	1.60	0.50 (0.40)	0.55 (0.40)	0.55 (0.40)	0.65 (0.45)	0.70 (0.50)	0.75 (0.50)	0.80 (0.50)
B <sub>0</sub> (m)	1.50	2.00	2.30	3.00	3.50	3.80	4.20	1.20	1.60	1.90	2.50	2.80	3.20	3.50	1.10 (0.95)	1.45 (1.25)	1.80 (1.60)	2.25 (1.95)	2.60 (2.30)	2.95 (2.60)	3.30 (2.90)
b <sub>1</sub> (m)	0.00	0.20	0.20	0.30	0.30	0.40	0.40	0.00	0.20	0.20	0.30	0.30	0.40	0.40	0.00	0.20	0.20	0.30	0.30	0.40	0.40
h <sub>1</sub> (m)	0.00	0.30	0.30	0.50	0.50	0.60	0.60	0.00	0.30	0.30	0.50	0.50	0.60	0.60	0.00	0.30	0.30	0.50	0.50	0.60 (0.70)	0.60 (0.70)
h <sub>n</sub> (m)	0.15	0.20	0.23	0.30	0.35	0.38	0.42	0.12	0.16	0.19	0.25	0.28	0.32	0.35	0.11 (0.19)	0.15 (0.25)	0.18 (0.32)	0.23 (0.39)	0.26 (0.46)	0.30 (0.52)	0.33 (0.58)
E(kN)	19.2	34.9	54.6	86.3	117.0	152.1	191.7	19.2	34.9	54.6	86.3	117.0	152.1	191.7	19.2	34.9	54.6	86.3	117.0	152.1	191.7
Z(m)	0.84	1.20	1.54	1.88	2.21	2.53	2.85	0.84	1.20	1.54	1.88	2.21	2.53	2.85	0.84	1.20	1.54	1.88	2.21	2.53	2.85
q(kPa)	20.00	18.75	17.50	16.25	15.00	13.75	12.50	20.00	18.75	17.50	16.25	15.00	13.75	12.50	20.00	18.75	17.50	16.25	15.00	13.75	12.50
K <sub>s</sub>	1.32	1.31	1.30	1.30	1.31	1.31	1.31	1.32	1.31	1.32	1.30	1.31	1.31	1.30	1.33 (1.51)	1.32 (1.45)	1.33 (1.54)	1.30 (1.44)	1.32 (1.51)	1.31 (1.50)	1.32 (1.49)
K <sub>t</sub>	4.46	4.31	3.73	4.11	4.13	3.84	3.76	2.81	2.71	2.49	2.74	2.59	2.60	2.50	2.25 (1.91)	2.11 (1.74)	2.06 (1.80)	2.08 (1.73)	2.07 (1.79)	2.05 (1.75)	2.04 (1.73)
P <sub>0</sub> (kPa)	41.5	56.0	76.0	92.2	107.4	128.7	146.7	40.6	55.1	73.2	86.8	105.6	119.8	137.7	36.7 (36.5)	50.3 (49.0)	64.0 (62.2)	79.3 (77.3)	93.9 (91.6)	107.1 (104.7)	121.5 (118.1)
P <sub>max</sub> (kPa)	53.5	64.0	98.8	108.0	121.2	158.0	182.7	68.1	88.3	126.6	133.6	172.2	191.6	228.8	69.1 (87.8)	97.5 (130.6)	125.6 (155.4)	153.6 (205.6)	182.7 (229.6)	209.1 (271.4)	237.2 (311.8)
V(m <sup>3</sup> )	2.56	4.61	7.20	11.40	15.50	20.16	25.39	1.95	3.53	5.58	8.68	11.84	15.35	19.28	1.57 (1.31)	2.84 (2.31)	4.49 (3.78)	6.94 (5.67)	9.50 (7.98)	12.28 (10.30)	15.60 (12.95)
注：“( )”内仅用于岩石地基，墙底做1:5的逆坡；其余均用于土质地基，墙底做1:10的逆坡。															QA2Xb-XX 技术参数表					图集号	13ZG901
																				页	13

墙 类 型	QA3Xb-XX																				
	非抗震设防区及抗震设防烈度为6度(0.05g)、7度(0.10g)														填料(综合)内摩擦角 $\varphi_0=40^\circ$						填土面考虑车辆荷载
基底摩擦系数	$\mu=0.25$							$\mu=0.35$							$\mu=0.45$						
墙选用代号	QA31b-20	QA31b-30	QA31b-40	QA31b-50	QA31b-60	QA31b-70	QA31b-80	QA32b-20	QA32b-30	QA32b-40	QA32b-50	QA32b-60	QA32b-70	QA32b-80	QA33b-20	QA33b-30	QA33b-40	QA33b-50	QA33b-60	QA33b-70	QA33b-80
H(m)	2.00	3.00	4.00	5.00	6.00	7.00	8.00	2.00	3.00	4.00	5.00	6.00	7.00	8.00	2.00	3.00	4.00	5.00	6.00	7.00	8.00
b(m)	0.55	0.85	1.00	1.30	1.50	1.60	1.65	0.55	0.70	0.70	0.90	1.00	1.00	1.05	0.40	0.40	0.40	0.45 (0.40)	0.50 (0.40)	0.50 (0.40)	0.55 (0.40)
B <sub>0</sub> (m)	1.50	1.70	2.00	2.50	2.80	3.20	3.60	1.00	1.30	1.60	2.00	2.30	2.70	3.00	1.00 (0.85)	1.30 (1.15)	1.65 (1.40)	2.00 (1.75)	2.35 (2.05)	2.65 (2.35)	2.95 (2.65)
b <sub>1</sub> (m)	0.00	0.20	0.20	0.30	0.30	0.40	0.40	0.00	0.20	0.20	0.30	0.30	0.40	0.40	0.20	0.20	0.20	0.30	0.30	0.40	0.40
h <sub>1</sub> (m)	0.00	0.30	0.30	0.50	0.50	0.60	0.60	0.00	0.30	0.30	0.50	0.50	0.60	0.60	0.30	0.30	0.30	0.50	0.50	0.60 (0.70)	0.60 (0.70)
h <sub>n</sub> (m)	0.15	0.17	0.20	0.25	0.28	0.32	0.36	0.10	0.13	0.16	0.20	0.23	0.27	0.30	0.10 (0.17)	0.13 (0.23)	0.17 (0.28)	0.20 (0.35)	0.24 (0.41)	0.27 (0.47)	0.30 (0.53)
E(kN)	15.6	28.3	44.3	69.9	94.8	123.2	155.3	15.6	28.3	44.3	69.9	94.8	123.2	155.3	15.6	28.3	44.3	69.9	94.8	123.2	155.3
Z(m)	0.84	1.20	1.54	1.88	2.21	2.53	2.85	0.84	1.20	1.54	1.88	2.21	2.53	2.85	0.84	1.20	1.54	1.88	2.21	2.53	2.85
q(kPa)	20.00	18.75	17.50	16.25	15.00	13.75	12.50	20.00	18.75	17.50	16.25	15.00	13.75	12.50	20.00	18.75	17.50	16.25	15.00	13.75	12.50
K <sub>s</sub>	1.32	1.31	1.31	1.31	1.32	1.31	1.30	1.31	1.32	1.31	1.30	1.32	1.32	1.31	1.43 (1.74)	1.44 (1.84)	1.50 (1.84)	1.41 (1.71)	1.47 (1.75)	1.43 (1.76)	1.45 (1.79)
K <sub>t</sub>	4.99	3.71	3.35	3.44	3.25	3.26	3.27	2.37	2.21	2.12	2.17	2.14	2.23	2.19	2.22 (1.86)	2.04 (1.82)	2.08 (1.71)	1.98 (1.70)	2.03 (1.72)	1.97 (1.73)	1.96 (1.75)
P <sub>0</sub> (kPa)	33.0	52.6	70.3	88.8	107.7	121.8	136.2	38.8	54.6	68.9	86.6	103.2	114.2	129.2	34.1 (35.5)	48.1 (49.4)	61.2 (63.5)	76.0 (76.8)	90.2 (90.0)	102.0 (102.6)	116.6 (115.7)
P <sub>max</sub> (kPa)	37.9	61.5	90.0	112.1	144.2	158.3	173.8	71.1	103.0	132.5	163.1	196.4	204.6	234.7	62.2 (85.6)	93.9 (119.3)	116.2 (167.3)	152.0 (203.5)	174.9 (233.3)	202.6 (263.3)	232.8 (291.5)
V(m <sup>3</sup> )	2.01	3.63	5.70	9.00	12.23	15.81	19.88	1.52	2.79	4.33	6.79	9.32	12.10	15.21	1.31 (1.13)	2.40 (2.14)	3.90 (3.35)	5.82 (5.02)	8.16 (6.92)	10.38 (9.05)	13.22 (11.53)
注：“( )”内仅用于岩石地基，墙底做1:5的逆坡；其余均用于土质地基，墙底做1:10的逆坡。																					
QA3Xb-XX技术参数表																图集号		13ZG9C			
																页		14			

墙 类 型	QA1Xc-XX																				
	非抗震设防区及抗震设防烈度为6度(0.05g)、7度(0.10g)								填料(综合)内摩擦角 $\varphi_0=30^\circ$				无车辆荷载,填土面可变荷载 $q=5\text{kPa}$ ,墙后填土坡度为1:3								
基底摩擦系数	$\mu=0.25$							$\mu=0.35$							$\mu=0.45$						
墙选用代号	QA11c-20	QA11c-30	QA11c-40	QA11c-50	QA11c-60	QA11c-70	QA11c-80	QA12c-20	QA12c-30	QA12c-40	QA12c-50	QA12c-60	QA12c-70	QA12c-80	QA13c-20	QA13c-30	QA13c-40	QA13c-50	QA13c-60	QA13c-70	QA13c-80
H(m)	2.00	3.00	4.00	5.00	6.00	7.00	8.00	2.00	3.00	4.00	5.00	6.00	7.00	8.00	2.00	3.00	4.00	5.00	6.00	7.00	8.00
b(m)	1.10	1.65	2.15	3.00	3.55	3.90	4.50	0.85	1.15	1.60	2.15	2.55	2.90	3.30	0.55 (0.40)	0.80 (0.45)	1.05 (0.60)	1.60 (0.95)	1.95 (1.05)	2.10 (1.35)	2.25 (1.40)
B <sub>0</sub> (m)	1.60	2.10	2.70	3.50	4.10	4.90	5.50	1.20	1.70	2.10	2.80	3.30	3.80	4.30	1.10 (0.90)	1.50 (1.30)	1.90 (1.65)	2.50 (2.20)	2.90 (2.60)	3.50 (2.90)	4.00 (3.40)
b <sub>1</sub> (m)	0.00	0.00	0.00	0.00	0.00	0.00	0.00	0.00	0.00	0.00	0.00	0.00	0.00	0.00	0.00	0.00	0.00	0.30	0.30	0.40	0.40
h <sub>1</sub> (m)	0.00	0.00	0.00	0.00	0.00	0.00	0.00	0.00	0.00	0.00	0.00	0.00	0.00	0.00	0.00	0.00	0.00	0.50	0.50	0.60 (0.70)	0.70
h <sub>n</sub> (m)	0.16	0.21	0.27	0.35	0.41	0.49	0.55	0.12	0.17	0.21	0.28	0.33	0.38	0.43	0.11 (0.18)	0.15 (0.26)	0.19 (0.33)	0.25 (0.44)	0.29 (0.52)	0.35 (0.58)	0.40 (0.68)
E(kN)	19.2	40.2	68.8	115.5	163.7	220.2	285.1	19.2	40.2	68.8	115.5	163.7	220.2	285.1	19.2	40.2	68.8	115.5	163.7	220.2	285.1
Z(m)	0.74	1.07	1.41	1.75	2.08	2.41	2.75	0.74	1.07	1.41	1.75	2.08	2.41	2.75	0.74	1.07	1.41	1.75	2.08	2.41	2.75
q(kPa)	5.00	5.00	5.00	5.00	5.00	5.00	5.00	5.00	5.00	5.00	5.00	5.00	5.00	5.00	5.00	5.00	5.00	5.00	5.00	5.00	5.00
K <sub>s</sub>	1.31	1.30	1.32	1.31	1.30	1.30	1.31	1.30	1.30	1.32	1.31	1.31	1.30	1.30	1.32 (1.37)	1.32	1.32	1.30 (1.32)	1.31 (1.30)	1.31 (1.30)	1.30 (1.31)
K <sub>t</sub>	5.72	4.82	4.72	4.87	4.74	5.03	4.92	3.17	3.08	2.81	3.05	3.01	2.98	2.96	2.54 (1.95)	2.33 (1.91)	2.22 (1.82)	2.36 (2.02)	2.28 (1.98)	2.43 (1.87)	2.44 (1.96)
P <sub>0</sub> (kPa)	39.0	62.1	83.3	107.4	129.6	145.6	168.5	40.8	60.2	84.2	105.5	127.0	147.6	169.1	36.9 (36.4)	56.7 (51.4)	76.5 (69.5)	96.8 (87.3)	118.7 (103.6)	132.2 (125.0)	149.3 (138.8)
P <sub>max</sub> (kPa)	41.4	79.2	108.6	143.9	177.4	182.8	218.0	64.7	96.0	149.5	177.0	215.7	251.5	290.2	64.0 (88.3)	107.5 (125.5)	152.2 (181.5)	181.9 (198.7)	233.3 (239.9)	239.3 (316.9)	267.6 (326.0)
V(m <sup>3</sup> )	2.61	5.45	9.41	15.73	22.22	29.84	38.76	2.00	4.18	7.23	12.07	17.13	22.90	29.69	1.62 (1.26)	3.39 (2.57)	5.80 (4.40)	9.64 (7.37)	13.72 (10.32)	18.44 (13.88)	23.78 (18.10)
注：“( )”内仅用于岩石地基,墙底做1:5的逆坡;其余均用于土地基,墙底做1:10的逆坡。															QA1Xc-XX技术参数表					图集号	13ZG901
																				页	15

墙 类 型	QA2Xc-XX																						
	非抗震设防区及抗震设防烈度为6度(0.05g)、7度(0.10g)								填料(综合)内摩擦角 $\varphi_0=35^\circ$				无车辆荷载,填土面可变荷载 $q=5\text{kPa}$ ,墙后填土坡度为1:3										
基底摩擦系数	$\mu=0.25$							$\mu=0.35$							$\mu=0.45$								
墙选用代号	QA21c-20	QA21c-30	QA21c-40	QA21c-50	QA21c-60	QA21c-70	QA21c-80	QA22c-20	QA22c-30	QA22c-40	QA22c-50	QA22c-60	QA22c-70	QA22c-80	QA23c-20	QA23c-30	QA23c-40	QA23c-50	QA23c-60	QA23c-70	QA23c-80		
H(m)	2.00	3.00	4.00	5.00	6.00	7.00	8.00	2.00	3.00	4.00	5.00	6.00	7.00	8.00	2.00	3.00	4.00	5.00	6.00	7.00	8.00		
b(m)	0.85	1.15	1.55	2.10	2.50	2.85	3.25	0.55	0.75	0.95	1.30	1.60	1.65	1.90	0.40	0.50 (0.40)	0.60 (0.40)	0.90 (0.45)	1.00 (0.50)	1.20 (0.60)	1.25 (0.65)		
B <sub>0</sub> (m)	1.20	1.70	2.10	2.80	3.30	3.80	4.30	1.00	1.40	1.80	2.40	2.80	3.40	3.80	0.90 (0.80)	1.30 (1.20)	1.70 (1.50)	2.20 (1.90)	2.60 (2.30)	3.00 (2.70)	3.50 (3.00)		
b <sub>1</sub> (m)	0.00	0.00	0.00	0.00	0.00	0.00	0.00	0.00	0.00	0.00	0.00	0.00	0.00	0.00	0.00	0.20	0.20	0.30	0.30	0.40	0.40		
h <sub>1</sub> (m)	0.00	0.00	0.00	0.00	0.00	0.00	0.00	0.00	0.00	0.00	0.00	0.00	0.00	0.00	0.00	0.30	0.30	0.50	0.50	0.60 (0.70)	0.60 (0.70)		
h <sub>n</sub> (m)	0.12	0.17	0.21	0.28	0.33	0.38	0.43	0.10	0.14	0.18	0.24	0.28	0.34	0.38	0.09 (0.16)	0.13 (0.24)	0.17 (0.30)	0.22 (0.38)	0.26 (0.46)	0.30 (0.54)	0.35 (0.60)		
E(kN)	15.0	31.4	53.8	90.3	128.0	172.2	222.9	15.0	31.4	53.8	90.3	128.0	172.2	222.9	15.0	31.4	53.8	90.3	128.0	172.2	222.9		
Z(m)	0.74	1.07	1.41	1.75	2.08	2.41	2.75	0.74	1.07	1.41	1.75	2.08	2.41	2.75	0.74	1.07	1.41	1.75	2.08	2.41	2.75		
q(kPa)	5.00	5.00	5.00	5.00	5.00	5.00	5.00	5.00	5.00	5.00	5.00	5.00	5.00	5.00	5.00	5.00	5.00	5.00	5.00	5.00	5.00		
K <sub>s</sub>	1.32	1.32	1.31	1.31	1.31	1.30	1.31	1.31	1.31	1.30	1.30	1.31	1.31	1.30	1.39 (1.80)	1.31 (1.59)	1.32 (1.46)	1.32 (1.33)	1.30 (1.35)	1.30 (1.39)	1.31 (1.35)		
K <sub>t</sub>	4.04	3.93	3.58	3.89	3.83	3.79	3.76	2.72	2.59	2.52	2.74	2.67	2.87	2.79	2.15 (1.97)	2.10 (2.00)	2.10 (1.80)	2.19 (1.75)	2.16 (1.81)	2.15 (1.86)	2.23 (1.77)		
P <sub>0</sub> (kPa)	40.4	59.6	82.5	103.6	124.9	145.2	166.5	38.0	56.6	75.2	94.7	115.7	127.8	147.5	36.4 (37.8)	50.1 (48.7)	66.0 (63.1)	85.7 (78.4)	101.8 (93.1)	118.7 (108.6)	132.6 (124.2)		
P <sub>max</sub> (kPa)	53.6	79.0	121.2	144.9	177.1	206.5	238.8	62.5	96.7	130.9	154.0	194.9	195.4	232.7	71.6 (88.9)	97.2 (106.3)	127.2 (157.9)	160.4 (207.0)	192.9 (232.5)	225.4 (260.1)	240.7 (319.1)		
V(m <sup>3</sup> )	2.00	4.18	7.14	11.96	16.99	22.73	29.50	1.52	3.17	5.41	9.09	12.98	17.39	22.44	1.28 (1.17)	2.53 (2.23)	4.36 (3.57)	7.33 (5.53)	10.28 (7.98)	13.84 (10.97)	18.05 (13.89)		
注：“( )”内仅用于岩石地基,墙底做1:5的逆坡;其余均用于土质地基,墙底做1:10的逆坡。															QA2Xc-XX 技术参数表							图集号	13ZG901
																						页	16



墙 类 型	QA3Xc-XX																					
	非抗震设防区及抗震设防烈度为6度(0.05g)、7度(0.10g)      填料(综合)内摩擦角 $\varphi_0=40^\circ$ 无车辆荷载,填土面可变荷载 $q=5\text{kPa}$ ,墙后填土坡度为:1:3																					
基底摩擦系数	$\mu=0.25$							$\mu=0.35$							$\mu=0.45$							
墙选用代号	QA31c-20	QA31c-30	QA31c-40	QA31c-50	QA31c-60	QA31c-70	QA31c-80	QA32c-20	QA32c-30	QA32c-40	QA32c-50	QA32c-60	QA32c-70	QA32c-80	QA33c-20	QA33c-30	QA33c-40	QA33c-50	QA33c-60	QA33c-70	QA33c-80	
H(m)	2.00	3.00	4.00	5.00	6.00	7.00	8.00	2.00	3.00	4.00	5.00	6.00	7.00	8.00	2.00	3.00	4.00	5.00	6.00	7.00	8.00	
b(m)	0.55	0.75	0.95	1.35	1.60	1.70	2.00	0.40	0.55	0.70	0.85	0.95	1.20	1.30	0.40	0.40	0.40	0.45 (0.40)	0.45 (0.40)	0.50 (0.40)	0.60 (0.40)	
B <sub>0</sub> (m)	1.00	1.50	1.90	2.50	2.90	3.50	3.90	0.80	1.20	1.50	2.10	2.50	2.80	3.20	0.80 (0.70)	1.20 (1.00)	1.50 (1.30)	2.00 (1.70)	2.30 (2.05)	2.70 (2.35)	3.10 (2.70)	
b <sub>1</sub> (m)	0.00	0.20	0.20	0.30	0.30	0.40	0.40	0.00	0.20	0.20	0.30	0.30	0.40	0.40	0.20	0.20	0.20	0.30	0.30	0.40	0.40	
h <sub>1</sub> (m)	0.00	0.30	0.30	0.50	0.50	0.60	0.60	0.00	0.30	0.30	0.50	0.50	0.60	0.60	0.30	0.30	0.30	0.50	0.50	0.60 (0.70)	0.60 (0.70)	
h <sub>n</sub> (m)	0.10	0.15	0.19	0.25	0.29	0.35	0.39	0.08	0.12	0.15	0.21	0.25	0.28	0.32	0.08 (0.14)	0.12 (0.20)	0.15 (0.26)	0.20 (0.34)	0.23 (0.41)	0.27 (0.47)	0.31 (0.54)	
E(kN)	11.7	24.6	42.1	70.7	100.1	134.7	174.4	11.7	24.6	42.1	70.7	100.1	134.7	174.4	11.7	24.6	42.1	70.7	100.1	134.7	174.4	
Z(m)	0.74	1.07	1.41	1.75	2.08	2.41	2.75	0.74	1.07	1.41	1.75	2.08	2.41	2.75	0.74	1.07	1.41	1.75	2.08	2.41	2.75	
q(kPa)	5.00	5.00	5.00	5.00	5.00	5.00	5.00	5.00	5.00	5.00	5.00	5.00	5.00	5.00	5.00	5.00	5.00	5.00	5.00	5.00	5.00	
K <sub>s</sub>	1.33	1.32	1.31	1.32	1.30	1.30	1.31	1.36	1.33	1.31	1.32	1.32	1.30	1.30	1.58 (2.05)	1.56 (1.89)	1.45 (1.80)	1.40 (1.63)	1.33 (1.63)	1.33 (1.57)	1.36 (1.57)	
K <sub>t</sub>	3.45	3.68	3.50	3.74	3.58	3.82	3.71	2.21	2.33	2.17	2.53	2.53	2.40	2.42	2.13 (1.86)	2.22 (1.78)	2.01 (1.72)	2.13 (1.75)	1.98 (1.78)	2.01 (1.72)	2.07 (1.74)	
P <sub>0</sub> (kPa)	37.5	52.2	70.1	89.8	109.0	121.5	141.5	37.6	51.6	69.9	84.4	100.2	119.3	135.1	34.8 (35.9)	48.0 (50.2)	62.1 (64.2)	76.1 (77.4)	90.2 (90.9)	103.2 (104.3)	118.9 (117.8)	
P <sub>max</sub> (kPa)	50.0	60.8	85.9	106.3	135.0	136.3	166.0	72.5	90.0	131.4	134.7	159.5	200.7	225.3	66.4 (86.1)	85.5 (125.5)	122.0 (166.9)	140.3 (196.7)	179.3 (224.8)	200.5 (273.1)	224.6 (301.1)	
V(m <sup>3</sup> )	1.52	3.18	5.40	9.11	12.81	17.23	22.38	1.18	2.43	4.11	6.95	9.83	13.09	16.95	1.08 (0.96)	2.24 (1.90)	3.58 (3.14)	5.82 (4.88)	7.87 (6.92)	10.57 (9.05)	14.04 (11.75)	
注:“( )”内仅用于岩石地基,墙底做1:5的逆坡;其余均用于土地基,墙底做1:10的逆坡。															QA3Xc-XX 技术参数表						图集号	13ZG901
																					页	17

墙 类 型	QA1Xd-XX																										
	非抗震设防区及抗震设防烈度为6度(0.05g)、7度(0.10g)      填料(综合)内摩擦角 $\varphi_0=30^\circ$ 无车辆荷载,填土面可变荷载 $q=5\text{kPa}$ ,墙后填土坡度为:1:2																										
基底摩擦系数	$\mu=0.25$							$\mu=0.35$							$\mu=0.45$												
墙选用代号	QA11d-20	QA11d-30	QA11d-40	QA11d-50	QA11d-60	QA11d-70	QA11d-80	QA12d-20	QA12d-30	QA12d-40	QA12d-50	QA12d-60	QA12d-70	QA12d-80	QA13d-20	QA13d-30	QA13d-40	QA13d-50	QA13d-60	QA13d-70	QA13d-80						
H(m)	2.00	3.00	4.00	5.00	6.00	7.00	8.00	2.00	3.00	4.00	5.00	6.00	7.00	8.00	2.00	3.00	4.00	5.00	6.00	7.00	8.00						
b(m)	1.55	2.25	2.95	4.05	4.65	5.50	6.25	1.20	1.55	1.90	2.75	3.35	4.00	4.50	0.85 (0.65)	1.30 (0.90)	1.65 (1.05)	2.25 (1.55)	2.70 (1.75)	2.90 (2.10)	3.35 (2.20)						
B <sub>0</sub> (m)	2.00	2.70	3.40	4.50	5.40	6.10	6.90	1.50	2.20	2.90	3.70	4.30	4.80	5.50	1.30 (1.00)	1.70 (1.40)	2.20 (1.90)	2.90 (2.40)	3.40 (2.90)	4.10 (3.30)	4.60 (3.90)						
b <sub>1</sub> (m)	0.00	0.00	0.00	0.00	0.00	0.00	0.00	0.00	0.00	0.00	0.00	0.00	0.00	0.00	0.00	0.00	0.00	0.00	0.00	0.00	0.00						
h <sub>1</sub> (m)	0.00	0.00	0.00	0.00	0.00	0.00	0.00	0.00	0.00	0.00	0.00	0.00	0.00	0.00	0.00	0.00	0.00	0.00	0.00	0.00	0.00						
h <sub>n</sub> (m)	0.20	0.27	0.34	0.45	0.54	0.61	0.69	0.15	0.22	0.29	0.37	0.43	0.48	0.55	0.13 (0.20)	0.17 (0.28)	0.22 (0.38)	0.29 (0.48)	0.34 (0.58)	0.41 (0.66)	0.46 (0.78)						
E(kN)	25.0	52.3	89.5	150.3	213.0	286.5	371.0	25.0	52.3	89.5	150.3	213.0	286.5	371.0	25.0	52.3	89.5	150.3	213.0	286.5	371.0						
Z(m)	0.74	1.07	1.41	1.75	2.08	2.41	2.75	0.74	1.07	1.41	1.75	2.08	2.41	2.75	0.74	1.07	1.41	1.75	2.08	2.41	2.75						
q(kPa)	5.00	5.00	5.00	5.00	5.00	5.00	5.00	5.00	5.00	5.00	5.00	5.00	5.00	5.00	5.00	5.00	5.00	5.00	5.00	5.00	5.00						
K <sub>s</sub>	1.30	1.31	1.31	1.31	1.30	1.30	1.31	1.31	1.31	1.30	1.30	1.31	1.30	1.31	1.31	1.31	1.31 (1.32)	1.30	1.31 (1.30)	1.30 (1.31)	1.31						
K <sub>t</sub>	7.47	6.59	6.16	6.66	6.79	6.46	6.40	4.06	4.20	4.28	4.32	4.15	3.87	3.94	2.97 (2.08)	2.51 (1.97)	2.48 (2.11)	2.65 (2.11)	2.59 (2.17)	2.77 (2.11)	2.71 (2.26)						
P <sub>0</sub> (kPa)	40.6	63.0	85.7	108.7	127.9	152.5	174.8	42.6	60.7	78.7	103.4	126.6	152.2	172.5	40.4 (41.3)	64.8 (61.9)	85.7 (78.2)	108.6 (103.3)	131.7 (121.0)	146.4 (143.9)	169.3 (157.4)						
P <sub>max</sub> (kPa)	40.8	70.8	102.7	129.2	145.3	184.1	212.7	60.0	78.5	97.1	134.6	173.3	225.5	250.6	65.1 (98.4)	124.3 (156.9)	165.2 (178.0)	201.4 (241.9)	250.1 (271.4)	254.7 (336.6)	302.2 (336.1)						
V(m <sup>3</sup> )	3.40	7.12	12.20	20.46	28.89	38.92	50.44	2.61	5.45	9.32	15.62	22.23	29.84	38.76	2.09 (1.59)	4.39 (3.32)	7.52 (5.70)	12.55 (9.50)	17.84 (13.44)	23.91 (18.21)	31.03 (23.54)						
注:“( )”内仅用于岩石地基,墙底做1:5的逆坡;其余均用于土质地基,墙底做1:10的逆坡。																						QA1Xd-XX 技术参数表				图集号	13ZG901
																										页	18

墙 类 型	QA2Xd-XX																				
	非抗震设防区及抗震设防烈度为6度(0.05g)、7度(0.10g)							填料(综合)内摩擦角 $\varphi_0=35^\circ$							无车辆荷载,填土面可变荷载 $q=5\text{kPa}$ ,墙后填土坡度为1:2						
基底摩擦系数	$\mu=0.25$							$\mu=0.35$							$\mu=0.45$						
墙选用代号	QA21d -20	QA21d -30	QA21d -40	QA21d -50	QA21d -60	QA21d -70	QA21d -80	QA22d -20	QA22d -30	QA22d -40	QA22d -50	QA22d -60	QA22d -70	QA22d -80	QA23d -20	QA23d -30	QA23d -40	QA23d -50	QA23d -60	QA23d -70	QA23d -80
H(m)	2.00	3.00	4.00	5.00	6.00	7.00	8.00	2.00	3.00	4.00	5.00	6.00	7.00	8.00	2.00	3.00	4.00	5.00	6.00	7.00	8.00
b(m)	1.05	1.55	1.80	2.40	2.95	3.40	3.90	0.65	1.00	1.25	1.80	2.20	2.40	2.70	0.50 (0.40)	0.65 (0.45)	0.85 (0.50)	1.15 (0.70)	1.30 (0.75)	1.60 (1.00)	1.75 (1.10)
B <sub>0</sub> (m)	1.40	1.90	2.60	3.50	4.00	4.60	5.20	1.20	1.60	2.10	2.70	3.10	3.70	4.20	1.00 (0.85)	1.50 (1.20)	1.90 (1.60)	2.50 (2.10)	3.00 (2.50)	3.40 (2.80)	3.90 (3.20)
b <sub>1</sub> (m)	0.00	0.00	0.00	0.00	0.00	0.00	0.00	0.00	0.00	0.00	0.00	0.00	0.00	0.00	0.00	0.20	0.20	0.30	0.30	0.40	0.40
h <sub>1</sub> (m)	0.00	0.00	0.00	0.00	0.00	0.00	0.00	0.00	0.00	0.00	0.00	0.00	0.00	0.00	0.00	0.30	0.30	0.50	0.50	0.60 (0.70)	0.60 (0.70)
h <sub>n</sub> (m)	0.14	0.19	0.26	0.35	0.40	0.46	0.52	0.12	0.16	0.21	0.27	0.31	0.37	0.42	0.10 (0.17)	0.15 (0.24)	0.19 (0.32)	0.25 (0.42)	0.30 (0.50)	0.34 (0.56)	0.39 (0.64)
E(kN)	18.0	37.7	64.5	108.3	153.5	206.6	267.5	18.0	37.7	64.5	108.3	153.5	206.6	267.5	18.0	37.7	64.5	108.3	153.5	206.6	267.5
Z(m)	0.74	1.07	1.41	1.75	2.08	2.41	2.75	0.74	1.07	1.41	1.75	2.08	2.41	2.75	0.74	1.07	1.41	1.75	2.08	2.41	2.75
q(kPa)	5.00	5.00	5.00	5.00	5.00	5.00	5.00	5.00	5.00	5.00	5.00	5.00	5.00	5.00	5.00	5.00	5.00	5.00	5.00	5.00	5.00
K <sub>s</sub>	1.30	1.32	1.31	1.31	1.30	1.30	1.31	1.30	1.31	1.32	1.32	1.31	1.31	1.31	1.33 (1.49)	1.31	1.31 (1.32)	1.30 (1.32)	1.31 (1.30)	1.30 (1.31)	1.30 (1.31)
K <sub>t</sub>	4.77	4.30	4.70	5.21	4.85	4.79	4.75	3.35	2.96	2.99	3.07	2.89	3.04	3.03	2.32 (1.92)	2.44 (1.77)	2.34 (1.82)	2.48 (1.95)	2.52 (1.94)	2.43 (1.85)	2.47 (1.86)
P <sub>0</sub> (kPa)	41.2	64.2	79.9	99.4	123.0	143.7	165.2	37.7	59.6	78.1	101.8	125.3	141.1	160.8	37.9 (37.8)	52.3 (51.4)	70.7 (66.4)	89.4 (84.6)	106.0 (99.9)	125.4 (120.4)	141.9 (136.9)
P <sub>max</sub> (kPa)	50.3	87.8	94.5	109.0	147.2	173.7	202.5	51.5	94.1	120.4	159.1	209.3	220.3	250.9	70.3 (91.9)	88.2 (135.3)	125.3 (165.5)	150.5 (193.7)	174.9 (229.6)	214.5 (298.1)	238.7 (334.0)
V(m <sup>3</sup> )	2.38	5.03	8.57	14.33	20.26	27.22	35.39	1.81	3.82	6.57	11.01	15.56	20.91	27.03	1.48 (1.22)	3.05 (2.29)	5.23 (3.95)	8.68 (6.59)	12.35 (9.25)	16.56 (12.50)	21.50 (16.25)
注：“( )”内仅用于岩石地基,墙底做1:5的逆坡;其余均用于土质地基,墙底做1:10的逆坡。															QA2Xd-XX 技术参数表					图集号	13ZG901
																				页	19

墙 类 型	QA3Xd-XX																					
	非抗震设防区及抗震设防烈度为6度(0.05g)、7度(0.10g)								填料(综合)内摩擦角 $\varphi_0=40^\circ$				无车辆荷载,填土面可变荷载 $q=5\text{kPa}$ ,墙后填土坡度为1:2									
基底摩擦系数	$\mu=0.25$							$\mu=0.35$							$\mu=0.45$							
墙选用代号	QA31d-20	QA31d-30	QA31d-40	QA31d-50	QA31d-60	QA31d-70	QA31d-80	QA32d-20	QA32d-30	QA32d-40	QA32d-50	QA32d-60	QA32d-70	QA32d-80	QA33d-20	QA33d-30	QA33d-40	QA33d-50	QA33d-60	QA33d-70	QA33d-80	
H(m)	2.00	3.00	4.00	5.00	6.00	7.00	8.00	2.00	3.00	4.00	5.00	6.00	7.00	8.00	2.00	3.00	4.00	5.00	6.00	7.00	8.00	
b(m)	0.60	1.00	1.05	1.45	1.85	2.10	2.50	0.45	0.55	0.70	1.05	1.25	1.25	1.45	0.40	0.40	0.40	0.55 (0.40)	0.60 (0.40)	0.85 (0.40)	0.90 (0.50)	
B <sub>0</sub> (m)	1.20	1.60	2.20	2.90	3.30	3.90	4.30	0.90	1.40	1.80	2.30	2.70	3.30	3.70	0.90 (0.75)	1.20 (1.05)	1.60 (1.40)	2.10 (1.80)	2.50 (2.20)	2.80 (2.50)	3.20 (2.80)	
b <sub>1</sub> (m)	0.00	0.20	0.20	0.30	0.30	0.40	0.40	0.00	0.20	0.20	0.30	0.30	0.40	0.40	0.20	0.20	0.20	0.30	0.30	0.40	0.40	
h <sub>1</sub> (m)	0.00	0.30	0.30	0.50	0.50	0.60	0.60	0.00	0.30	0.30	0.50	0.50	0.60	0.60	0.30	0.30	0.30	0.50	0.50	0.60 (0.70)	0.70	
h <sub>n</sub> (m)	0.12	0.16	0.22	0.29	0.33	0.39	0.43	0.09	0.14	0.18	0.23	0.27	0.33	0.37	0.09 (0.15)	0.12 (0.21)	0.16 (0.28)	0.21 (0.36)	0.25 (0.44)	0.28 (0.50)	0.32 (0.56)	
E(kN)	13.5	28.3	48.4	81.3	115.2	155.0	200.7	13.5	28.3	48.4	81.3	115.2	155.0	200.7	13.5	28.3	48.4	81.3	115.2	155.0	200.7	
Z(m)	0.74	1.07	1.41	1.75	2.08	2.41	2.75	0.74	1.07	1.41	1.75	2.08	2.41	2.75	0.74	1.07	1.41	1.75	2.08	2.41	2.75	
q(kPa)	5.00	5.00	5.00	5.00	5.00	5.00	5.00	5.00	5.00	5.00	5.00	5.00	5.00	5.00	5.00	5.00	5.00	5.00	5.00	5.00	5.00	
K <sub>s</sub>	1.34	1.32	1.31	1.30	1.30	1.31	1.31	1.32	1.31	1.32	1.31	1.31	1.31	1.31	1.51 (1.82)	1.34 (1.65)	1.33 (1.63)	1.31 (1.46)	1.31 (1.49)	1.31 (1.43)	1.32 (1.43)	
K <sub>t</sub>	4.36	3.85	4.16	4.44	4.15	4.29	4.09	2.47	2.76	2.70	2.75	2.70	2.91	2.86	2.37 (1.91)	1.99 (1.75)	2.03 (1.79)	2.14 (1.76)	2.13 (1.84)	2.05 (1.75)	2.06 (1.72)	
P <sub>0</sub> (kPa)	36.2	56.3	69.6	88.5	110.2	126.0	148.0	37.6	50.3	67.3	87.9	106.3	116.9	135.1	34.4 (36.0)	49.1 (50.7)	62.5 (64.5)	79.4 (78.5)	94.2 (91.9)	113.4 (105.9)	129.1 (122.9)	
P <sub>max</sub> (kPa)	38.4	67.8	72.7	88.9	121.9	132.4	166.9	65.2	73.2	100.2	131.5	162.6	160.4	190.3	58.7 (83.6)	98.2 (130.4)	121.8 (159.8)	146.5 (199.0)	173.9 (218.1)	219.0 (271.8)	248.5 (324.7)	
V(m <sup>3</sup> )	1.76	3.66	6.21	10.40	14.73	19.93	25.81	1.33	2.76	4.75	7.93	11.26	15.12	19.60	1.20 (1.02)	2.24 (1.98)	3.79 (3.35)	6.31 (5.16)	8.91 (7.40)	12.02 (9.63)	15.67 (12.52)	
注：“( )”内仅用于岩石地基,墙底做1:5的逆坡;其余均用于土地基,墙底做1:10的逆坡。															QA3Xd-XX技术参数表						图集号	13ZG901
																					页	20

墙 类 型	QB1Xa-XX																				
	非抗震设防区及抗震设防烈度为6度(0.05g)、7度(0.10g)										填料(综合)内摩擦角 $\varphi_0=30^\circ$ 无车辆荷载,填土面可变荷载 $q=5\text{kPa}$										
基底摩擦系数	$\mu=0.25$							$\mu=0.35$							$\mu=0.45$						
墙选用代号	QB11a-20	QB11a-30	QB11a-40	QB11a-50	QB11a-60	QB11a-70	QB11a-80	QB12a-20	QB12a-30	QB12a-40	QB12a-50	QB12a-60	QB12a-70	QB12a-80	QB13a-20	QB13a-30	QB13a-40	QB13a-50	QB13a-60	QB13a-70	QB13a-80
H(m)	2.00	3.00	4.00	5.00	6.00	7.00	8.00	2.00	3.00	4.00	5.00	6.00	7.00	8.00	2.00	3.00	4.00	5.00	6.00	7.00	8.00
b(m)	1.00	1.40	1.80	2.40	2.85	3.30	3.70	0.75	1.15	1.55	1.90	2.35	2.65	3.05	0.75 (0.60)	1.15 (0.95)	1.55 (1.25)	1.90 (1.60)	2.35 (1.90)	2.65 (2.20)	3.05 (2.80)
B <sub>0</sub> (m)	1.10	1.60	2.00	2.70	3.15	3.70	4.10	0.95	1.35	1.75	2.20	2.65	3.05	3.45	0.95 (0.80)	1.35 (1.15)	1.75 (1.45)	2.20 (1.90)	2.65 (2.20)	3.05 (2.60)	3.45 (3.20)
b <sub>1</sub> (m)	0.00	0.20	0.20	0.30	0.30	0.40	0.40	0.20	0.20	0.20	0.30	0.30	0.40	0.40	0.20	0.20	0.20	0.30	0.30	0.40	0.40
h <sub>1</sub> (m)	0.00	0.30	0.30	0.50	0.50	0.60	0.70	0.30	0.30	0.30	0.50	0.50	0.70	0.70	0.30	0.30	0.30	0.50	0.50	0.70	0.70
h <sub>n</sub> (m)	0.11	0.16	0.20	0.27	0.32	0.37	0.41	0.10	0.14	0.18	0.22	0.27	0.31	0.35	0.10 (0.16)	0.14 (0.23)	0.18 (0.29)	0.22 (0.38)	0.27 (0.44)	0.31 (0.52)	0.35 (0.64)
E(kN)	15.4	30.3	51.8	87.0	123.3	165.9	214.8	14.5	30.3	51.8	87.0	123.3	165.9	214.8	14.5	30.3	51.8	87.0	123.3	165.9	214.8
Z(m)	0.74	1.07	1.41	1.75	2.08	2.41	2.75	0.74	1.07	1.41	1.75	2.08	2.41	2.75	0.74	1.07	1.41	1.75	2.08	2.41	2.75
q(kPa)	5.00	5.00	5.00	5.00	5.00	5.00	5.00	5.00	5.00	5.00	5.00	5.00	5.00	5.00	5.00	5.00	5.00	5.00	5.00	5.00	5.00
K <sub>s</sub>	1.31	1.33	1.32	1.31	1.31	1.32	1.30	1.33	1.45	1.53	1.37	1.44	1.41	1.43	1.71 (1.93)	1.86 (2.23)	1.96 (2.29)	1.77 (2.14)	1.86 (2.14)	1.82 (2.17)	1.84 (2.61)
K <sub>t</sub>	3.13	3.53	3.27	3.63	3.51	3.61	3.44	2.50	2.50	2.50	2.40	2.48	2.44	2.43	2.50 (1.99)	2.50 (2.04)	2.50 (1.93)	2.40 (2.02)	2.48 (1.93)	2.44 (2.01)	2.43 (2.38)
P <sub>0</sub> (kPa)	45.1	62.2	84.8	105.0	127.8	147.2	170.3	39.5	62.0	84.9	105.0	128.1	147.4	170.6	39.5 (38.5)	62.0 (60.8)	84.9 (83.7)	105.0 (103.4)	128.1 (126.5)	147.4 (145.2)	170.6 (168.0)
P <sub>max</sub> (kPa)	87.1	95.6	140.2	160.9	203.0	226.6	273.5	73.0	118.7	166.2	209.1	252.7	290.6	340.9	73.0 (92.0)	118.7 (145.8)	166.2 (219.1)	209.1 (253.5)	252.7 (332.7)	290.6 (360.5)	340.9 (357.4)
V(m <sup>3</sup> )	2.04	4.16	7.10	11.87	16.85	22.80	29.20	1.53	3.45	6.14	9.47	13.98	18.49	24.22	1.53 (1.23)	3.45 (2.82)	6.14 (4.91)	9.47 (7.90)	13.98 (11.20)	18.49 (15.21)	24.22 (21.91)
注：“( )”内仅用于岩石地基,墙底做1:5的逆坡;其余均用于土地地基,墙底做1:10的逆坡。															QB1Xa-XX 技术参数表					图集号	13ZG901
																				页	21

墙 类 型	QB2Xa-XX																				
	非抗震设防区及抗震设防烈度为6度(0.05g)、7度(0.10g)														填料(综合)内摩擦角 $\varphi_0=35^\circ$ 无车辆荷载,填土面可变荷载 $q=5\text{kPa}$						
基底摩擦系数	$\mu=0.25$							$\mu=0.35$							$\mu=0.45$						
墙选用代号	QB21a-20	QB21a-30	QB21a-40	QB21a-50	QB21a-60	QB21a-70	QB21a-80	QB22a-20	QB22a-30	QB22a-40	QB22a-50	QB22a-60	QB22a-70	QB22a-80	QB23a-20	QB23a-30	QB23a-40	QB23a-50	QB23a-60	QB23a-70	QB23a-80
H(m)	2.00	3.00	4.00	5.00	6.00	7.00	8.00	2.00	3.00	4.00	5.00	6.00	7.00	8.00	2.00	3.00	4.00	5.00	6.00	7.00	8.00
b(m)	0.80	1.10	1.40	1.90	2.25	2.60	2.90	0.60	0.95	1.35	1.65	2.05	2.30	2.70	0.60 (0.40)	0.95 (0.60)	1.35 (1.00)	1.65 (1.10)	2.05 (1.40)	2.30 (1.60)	2.70 (2.20)
B <sub>0</sub> (m)	1.00	1.30	1.65	2.20	2.55	3.00	3.35	0.85	1.25	1.55	2.00	2.35	2.70	3.10	0.85	1.25	1.55 (1.50)	2.00	2.35	2.70	3.10
b <sub>1</sub> (m)	0.20	0.20	0.20	0.30	0.30	0.40	0.40	0.20	0.20	0.20	0.30	0.30	0.40	0.40	0.20	0.20	0.20	0.30	0.30	0.40	0.40
h <sub>1</sub> (m)	0.30	0.30	0.30	0.50	0.50	0.70	0.70	0.30	0.30	0.30	0.50	0.50	0.70	0.70	0.30	0.30	0.30	0.50	0.50	0.70	0.70
h <sub>n</sub> (m)	0.10	0.13	0.17	0.22	0.26	0.30	0.34	0.09	0.13	0.16	0.20	0.24	0.27	0.31	0.09 (0.17)	0.13 (0.25)	0.16 (0.30)	0.20 (0.40)	0.24 (0.47)	0.27 (0.54)	0.31 (0.62)
E(kN)	11.8	24.7	43.2	71.1	100.7	135.5	177.2	12.3	26.1	42.3	72.2	100.7	135.5	175.4	12.3 (14.3)	26.1 (31.1)	42.3 (47.6)	72.2 (85.5)	100.7 (119.1)	135.5 (158.2)	175.4 (193.5)
Z(m)	0.74	1.07	1.41	1.75	2.08	2.41	2.75	0.74	1.07	1.41	1.75	2.08	2.41	2.75	0.74	1.07	1.41	1.75	2.08	2.41	2.75
q(kPa)	5.00	5.00	5.00	5.00	5.00	5.00	5.00	5.00	5.00	5.00	5.00	5.00	5.00	5.00	5.00	5.00	5.00	5.00	5.00	5.00	5.00
K <sub>s</sub>	1.38	1.32	1.30	1.32	1.32	1.33	1.30	1.40	1.58	1.73	1.56	1.64	1.59	1.66	1.80 (2.03)	2.03 (2.25)	2.23 (2.70)	2.01 (2.24)	2.11 (2.38)	2.05 (2.35)	2.13 (2.88)
K <sub>t</sub>	3.42	2.85	2.64	2.95	2.82	2.91	2.77	2.29	2.41	2.42	2.37	2.40	2.36	2.42	2.29 (2.05)	2.41 (2.06)	2.42 (2.06)	2.37 (2.04)	2.40 (2.05)	2.36 (2.04)	2.42 (2.31)
P <sub>0</sub> (kPa)	39.4	61.6	83.6	104.5	127.5	146.7	168.9	38.1	59.9	84.4	103.4	127.5	146.5	169.8	38.1 (34.8)	59.9 (53.7)	84.4 (77.7)	103.4 (93.2)	127.5 (114.8)	146.5 (132.4)	169.8 (158.5)
P <sub>max</sub> (kPa)	57.1	105.5	156.9	177.1	226.2	252.0	305.4	75.2	119.1	166.2	205.6	252.4	290.5	334.4	75.2 (88.2)	119.1 (142.7)	166.2 (199.2)	205.6 (248.2)	252.4 (305.6)	290.5 (347.6)	334.4 (360.3)
V(m <sup>3</sup> )	1.63	3.30	5.66	9.47	13.40	18.15	23.25	1.29	3.01	5.37	8.39	12.24	16.12	21.52	1.29 (1.07)	3.01 (2.43)	5.37 (4.50)	8.39 (6.87)	12.24 (10.09)	16.12 (13.42)	21.52 (19.17)
注：“( )”内仅用于岩石地基,墙底做1:5的逆坡;其余均用于土地地基,墙底做1:10的逆坡。																					
QB2Xa-XX技术参数表															图集号		13ZG90				
															页		22				

墙 类 型	QB3Xa-XX																						
	非抗震设防区及抗震设防烈度为6度(0.05g)、7度(0.10g)								填料(综合)内摩擦角 $\varphi_0=40^\circ$ 无车辆荷载,填土面可变荷载 $q=5\text{kPa}$														
基底摩擦系数	$\mu=0.25$							$\mu=0.35$							$\mu=0.45$								
墙选用代号	QB31a-20	QB31a-30	QB31a-40	QB31a-50	QB31a-60	QB31a-70	QB31a-80	QB32a-20	QB32a-30	QB32a-40	QB32a-50	QB32a-60	QB32a-70	QB32a-80	QB33a-20	QB33a-30	QB33a-40	QB33a-50	QB33a-60	QB33a-70	QB33a-80		
H(m)	2.00	3.00	4.00	5.00	6.00	7.00	8.00	2.00	3.00	4.00	5.00	6.00	7.00	8.00	2.00	3.00	4.00	5.00	6.00	7.00	8.00		
b(m)	0.60	0.85	1.20	1.50	1.80	2.00	2.35	0.55	0.85	1.20	1.45	1.80	2.00	2.35	0.55 (0.40)	0.85 (0.60)	1.20 (0.85)	1.45 (1.05)	1.80 (1.30)	2.00 (1.45)	2.35 (1.95)		
B <sub>0</sub> (m)	0.80	1.05	1.40	1.80	2.10	2.40	2.75	0.75	1.05	1.40	1.75	2.10	2.40	2.75	0.75 (0.70)	1.05	1.40	1.75	2.10	2.40	2.75		
b <sub>1</sub> (m)	0.20	0.20	0.20	0.30	0.30	0.40	0.40	0.20	0.20	0.20	0.30	0.30	0.40	0.40	0.20	0.20	0.20	0.30	0.30	0.40	0.40		
h <sub>1</sub> (m)	0.30	0.30	0.30	0.50	0.50	0.70	0.70	0.30	0.30	0.30	0.50	0.50	0.70	0.70	0.30	0.30	0.30	0.50	0.50	0.70	0.70		
h <sub>n</sub> (m)	0.08	0.11	0.14	0.18	0.21	0.24	0.28	0.08	0.11	0.14	0.18	0.21	0.24	0.28	0.08 (0.14)	0.11 (0.21)	0.14 (0.28)	0.18 (0.35)	0.21 (0.42)	0.24 (0.48)	0.28 (0.55)		
E(kN)	9.6	20.0	34.3	57.6	81.6	109.8	142.1	9.6	20.0	34.3	57.6	81.6	109.8	142.1	9.6 (10.5)	20.0 (23.4)	34.3 (40.3)	57.6 (66.7)	81.6 (95.1)	109.8 (126.8)	142.1 (155.9)		
Z(m)	0.74	1.07	1.41	1.75	2.08	2.41	2.75	0.74	1.07	1.41	1.75	2.08	2.41	2.75	0.74	1.07	1.41	1.75	2.08	2.41	2.75		
q(kPa)	5.00	5.00	5.00	5.00	5.00	5.00	5.00	5.00	5.00	5.00	5.00	5.00	5.00	5.00	5.00	5.00	5.00	5.00	5.00	5.00	5.00		
K <sub>s</sub>	1.33	1.31	1.47	1.34	1.36	1.31	1.36	1.68	1.83	2.05	1.80	1.91	1.83	1.91	2.15 (2.54)	2.36 (2.86)	2.64 (3.29)	2.32 (2.85)	2.45 (3.04)	2.35 (2.92)	2.45 (3.65)		
K <sub>t</sub>	2.68	2.30	2.44	2.45	2.38	2.31	2.36	2.35	2.30	2.44	2.31	2.38	2.31	2.36	2.35 (1.92)	2.30 (1.96)	2.44 (2.05)	2.31 (2.00)	2.38 (2.04)	2.31 (1.99)	2.36 (2.23)		
P <sub>0</sub> (kPa)	38.3	60.5	83.7	103.1	126.4	144.8	168.2	38.0	60.5	83.7	103.0	126.4	144.8	168.2	38.0 (35.3)	60.5 (54.7)	83.7 (75.3)	103.0 (93.8)	126.4 (114.7)	144.8 (131.6)	168.2 (157.6)		
P <sub>max</sub> (kPa)	63.8	118.1	160.5	194.6	247.5	286.3	331.2	70.1	118.1	160.5	202.6	247.5	286.3	331.2	70.1 (88.0)	118.1 (143.8)	160.5 (193.5)	202.6 (241.9)	247.5 (295.8)	286.3 (342.2)	331.2 (358.7)		
V(m <sup>3</sup> )	1.24	2.58	4.79	7.54	10.79	14.09	18.81	1.15	2.58	4.79	7.30	10.79	14.09	18.81	1.15 (0.94)	2.58 (2.17)	4.79 (4.02)	7.30 (6.20)	10.79 (9.14)	14.09 (11.97)	18.81 (16.94)		
注：“( )”内仅用于岩石地基,墙底做1:5的逆坡;其余均用于土质地基,墙底做1:10的逆坡。															QB3Xa-XX 技术参数表							图集号	13ZG901
																						页	23

墙 类 型	QB1Xb-XX																				
	非抗震设防区及抗震设防烈度为6度(0.05g)、7度(0.10g)							填料(综合)内摩擦角 $\varphi_0=30^\circ$							填土面考虑车辆荷载						
基底摩擦系数	$\mu=0.25$							$\mu=0.35$							$\mu=0.45$						
墙选用代号	QB11b -20	QB11b -30	QB11b -40	QB11b -50	QB11b -60	QB11b -70	QB11b -80	QB12b -20	QB12b -30	QB12b -40	QB12b -50	QB12b -60	QB12b -70	QB12b -80	QB13b -20	QB13b -30	QB13b -40	QB13b -50	QB13b -60	QB13b -70	QB13b -80
H(m)	2.00	3.00	4.00	5.00	6.00	7.00	8.00	2.00	3.00	4.00	5.00	6.00	7.00	8.00	2.00	3.00	4.00	5.00	6.00	7.00	8.00
b(m)	1.65	2.00	2.35	2.95	3.30	3.70	4.05	1.25	1.50	1.85	2.25	2.60	2.90	3.30	1.05 (0.50)	1.45 (0.85)	1.85 (1.20)	2.20 (1.40)	2.65 (1.65)	2.90 (1.85)	3.30 (2.70)
B <sub>0</sub> (m)	1.85	2.20	2.55	3.25	3.60	4.10	4.45	1.45	1.70	2.05	2.55	2.95	3.30	3.70	1.25	1.65	2.05	2.50	2.95	3.30	3.70
b <sub>1</sub> (m)	0.20	0.20	0.20	0.30	0.30	0.40	0.40	0.20	0.20	0.20	0.30	0.30	0.40	0.40	0.20	0.20	0.20	0.30	0.30	0.40	0.40
h <sub>1</sub> (m)	0.30	0.30	0.30	0.50	0.50	0.60	0.70	0.30	0.30	0.30	0.50	0.50	0.70	0.70	0.30	0.30	0.30	0.50	0.50	0.70	0.70
h <sub>n</sub> (m)	0.19	0.22	0.26	0.33	0.36	0.41	0.45	0.15	0.17	0.21	0.26	0.30	0.33	0.37	0.13 (0.25)	0.17 (0.33)	0.21 (0.41)	0.25 (0.50)	0.30 (0.59)	0.33 (0.66)	0.37 (0.74)
E(kN)	23.5	42.7	66.9	105.7	143.2	186.3	234.7	23.5	42.7	66.9	105.7	144.8	186.3	234.7	23.5 (33.4)	42.7 (55.3)	66.9 (82.6)	105.7 (130.0)	143.2 (177.6)	186.3 (226.2)	234.7 (258.9)
Z(m)	0.84	1.20	1.54	1.88	2.21	2.53	2.85	0.84	1.20	1.54	1.88	2.21	2.53	2.85	0.84	1.20	1.54	1.88	2.21	2.53	2.85
q(kPa)	20.00	18.75	17.50	16.25	15.00	13.75	12.50	20.00	18.75	17.50	16.25	15.00	13.75	12.50	20.00	18.75	17.50	16.25	15.00	13.75	12.50
K <sub>s</sub>	1.32	1.32	1.32	1.32	1.30	1.32	1.30	1.33	1.30	1.38	1.32	1.36	1.37	1.41	1.41 (1.33)	1.61 (1.60)	1.77 (1.86)	1.66 (1.72)	1.78 (1.84)	1.76 (1.84)	1.82 (2.32)
K <sub>t</sub>	5.64	4.43	3.87	4.12	3.78	3.81	3.60	3.39	2.62	2.49	2.52	2.48	2.46	2.48	2.51 (2.16)	2.47 (2.12)	2.49 (2.18)	2.42 (2.12)	2.53 (2.17)	2.46 (2.13)	2.48 (2.46)
P <sub>0</sub> (kPa)	41.7	63.6	86.0	106.4	128.9	148.4	171.2	41.9	64.1	86.7	106.9	129.1	149.1	171.9	41.9 (40.0)	64.1 (58.9)	86.7 (79.0)	107.0 (97.6)	129.7 (117.1)	149.1 (134.6)	171.9 (161.1)
P <sub>max</sub> (kPa)	49.8	88.3	130.9	154.0	198.1	223.3	269.2	65.1	120.8	171.8	207.9	257.3	294.4	339.8	79.6 (103.4)	125.9 (156.8)	171.8 (206.0)	213.7 (258.4)	253.9 (307.6)	294.4 (354.8)	339.8 (357.8)
V(m <sup>3</sup> )	3.23	5.86	9.19	14.47	19.41	25.46	31.87	2.48	4.45	7.29	11.15	15.55	20.17	26.14	2.11 (1.50)	4.31 (3.30)	7.29 (5.82)	10.91 (8.68)	15.70 (12.36)	20.17 (16.08)	26.14 (23.21)
注：“( )”内仅用于岩石地基，墙底做1:5的逆坡；其余均用于土地基，墙底做1:10的逆坡。															QB1Xb-XX 技术参数表					图集号	13ZG901
																				页	24



墙 类 型	QB2Xb-XX																				
	非抗震设防区及抗震设防烈度为6度(0.05g)、7度(0.10g)							填料(综合)内摩擦角 $\varphi_0=35^\circ$							填土面考虑车辆荷载						
基底摩擦系数	$\mu=0.25$							$\mu=0.35$							$\mu=0.45$						
墙选用代号	QB21b-20	QB21b-30	QB21b-40	QB21b-50	QB21b-60	QB21b-70	QB21b-80	QB22b-20	QB22b-30	QB22b-40	QB22b-50	QB22b-60	QB22b-70	QB22b-80	QB23b-20	QB23b-30	QB23b-40	QB23b-50	QB23b-60	QB23b-70	QB23b-80
H(m)	2.00	3.00	4.00	5.00	6.00	7.00	8.00	2.00	3.00	4.00	5.00	6.00	7.00	8.00	2.00	3.00	4.00	5.00	6.00	7.00	8.00
b(m)	1.30	1.60	1.85	2.30	2.60	2.90	3.20	1.00	1.25	1.65	1.95	2.30	2.55	2.90	0.90 (0.55)	1.25 (0.90)	1.65 (1.15)	1.95 (1.30)	2.30 (1.60)	2.55 (1.75)	2.90 (2.40)
B <sub>0</sub> (m)	1.50	1.80	2.05	2.60	2.90	3.30	3.60	1.20	1.45	1.85	2.25	2.60	2.95	3.30	1.10	1.45 (1.40)	1.85 (1.80)	2.25 (2.25)	2.60	2.95 (2.90)	3.30
b <sub>1</sub> (m)	0.20	0.20	0.20	0.30	0.30	0.40	0.40	0.20	0.20	0.20	0.30	0.30	0.40	0.40	0.20	0.20	0.20	0.30	0.30	0.40	0.40
h <sub>1</sub> (m)	0.30	0.30	0.30	0.50	0.50	0.70	0.70	0.30	0.30	0.30	0.50	0.50	0.70	0.70	0.30	0.30	0.30	0.50	0.50	0.70	0.70
h <sub>n</sub> (m)	0.15	0.18	0.21	0.26	0.29	0.33	0.36	0.12	0.15	0.19	0.23	0.26	0.30	0.33	0.11 (0.22)	0.15 (0.28)	0.19 (0.36)	0.23 (0.45)	0.26 (0.52)	0.30 (0.58)	0.33 (0.66)
E(kN)	19.2	34.9	54.6	86.3	117.0	152.1	191.7	19.2	34.9	54.6	86.3	117.0	152.1	191.7	19.2 (25.1)	34.9 (40.7)	54.6 (65.0)	86.3 (105.4)	117.0 (140.1)	152.1 (179.5)	191.7 (211.4)
Z(m)	0.84	1.20	1.54	1.88	2.21	2.53	2.85	0.84	1.20	1.54	1.88	2.21	2.53	2.85	0.84	1.20	1.54	1.88	2.21	2.53	2.85
q(kPa)	20.00	18.75	17.50	16.25	15.00	13.75	12.50	20.00	18.75	17.50	16.25	15.00	13.75	12.50	20.00	18.75	17.50	16.25	15.00	13.75	12.50
K <sub>s</sub>	1.33	1.35	1.32	1.30	1.30	1.31	1.31	1.36	1.40	1.60	1.49	1.56	1.56	1.62	1.56 (1.57)	1.80 (1.98)	2.06 (2.26)	1.91 (2.06)	2.01 (2.25)	2.01 (2.22)	2.08 (2.81)
K <sub>t</sub>	4.47	3.62	3.07	3.22	3.00	3.02	2.89	2.84	2.35	2.50	2.41	2.42	2.42	2.43	2.39 (2.07)	2.35 (2.01)	2.50 (2.09)	2.41 (2.07)	2.42 (2.10)	2.42 (2.04)	2.43 (2.36)
P <sub>0</sub> (kPa)	41.7	63.7	86.3	106.4	129.1	148.3	171.1	41.7	63.9	86.5	106.5	129.4	148.3	171.2	41.7 (39.2)	63.9 (59.7)	86.5 (79.5)	106.5 (97.0)	129.4 (117.9)	148.3 (135.1)	171.2 (160.7)
P <sub>max</sub> (kPa)	53.9	96.1	146.9	172.8	221.8	250.4	300.2	70.8	127.4	168.0	209.2	256.4	290.7	337.2	80.2 (101.1)	127.4 (157.1)	168.0 (207.1)	209.2 (255.6)	256.4 (306.8)	290.7 (357.3)	337.2 (359.5)
V(m <sup>3</sup> )	2.58	4.73	7.29	11.39	15.42	20.17	25.38	2.01	3.73	6.53	9.71	13.69	17.81	23.07	1.82 (1.43)	3.73 (3.07)	6.53 (5.31)	9.71 (7.90)	13.69 (11.33)	17.81 (14.55)	23.07 (20.66)
注：“( )”内仅用于岩石地基，墙底做1:5的逆坡；其余均用于土地地基，墙底做1:10的逆坡。															QB2Xb-XX 技术参数表					图集号	13ZG901
																				页	25

墙 类 型	QB3Xb-XX																				
	非抗震设防区及抗震设防烈度为6度(0.05g)、7度(0.10g)														填料(综合)内摩擦角 $\varphi_0=40^\circ$						
基底摩擦系数	$\mu=0.25$							$\mu=0.35$							$\mu=0.45$						
墙选用代号	QB31b-20	QB31b-30	QB31b-40	QB31b-50	QB31b-60	QB31b-70	QB31b-80	QB32b-20	QB32b-30	QB32b-40	QB32b-50	QB32b-60	QB32b-70	QB32b-80	QB33b-20	QB33b-30	QB33b-40	QB33b-50	QB33b-60	QB33b-70	QB33b-80
H(m)	2.00	3.00	4.00	5.00	6.00	7.00	8.00	2.00	3.00	4.00	5.00	6.00	7.00	8.00	2.00	3.00	4.00	5.00	6.00	7.00	8.00
b(m)	1.00	1.25	1.45	1.80	2.05	2.25	2.50	0.80	1.10	1.45	1.70	2.00	2.20	2.50	0.80 (0.50)	1.10 (0.80)	1.45 (1.05)	1.70 (1.20)	2.00 (1.45)	2.20 (1.55)	2.50 (2.15)
B <sub>0</sub> (m)	1.20	1.45	1.65	2.10	2.35	2.65	2.90	1.00	1.30	1.65	2.00	2.30	2.60	2.90	1.00	1.30	1.65 (1.60)	2.00	2.30	2.60	2.90
b <sub>1</sub> (m)	0.20	0.20	0.20	0.30	0.30	0.40	0.40	0.20	0.20	0.20	0.30	0.30	0.40	0.40	0.20	0.20	0.20	0.30	0.30	0.40	0.40
h <sub>1</sub> (m)	0.30	0.30	0.30	0.50	0.50	0.70	0.70	0.30	0.30	0.30	0.50	0.50	0.70	0.70	0.30	0.30	0.30	0.50	0.50	0.70	0.70
h <sub>n</sub> (m)	0.12	0.15	0.17	0.21	0.24	0.27	0.29	0.10	0.13	0.17	0.20	0.23	0.26	0.29	0.10 (0.20)	0.13 (0.26)	0.17 (0.32)	0.20 (0.40)	0.23 (0.46)	0.26 (0.52)	0.29 (0.58)
E(kN)	15.6	28.3	44.3	69.9	94.8	123.2	155.3	15.6	28.3	44.3	69.9	94.8	123.2	155.3	15.6 (20.4)	28.3 (33.9)	44.3 (52.0)	69.9 (83.9)	94.8 (112.1)	123.2 (146.0)	155.3 (168.4)
Z(m)	0.84	1.20	1.54	1.88	2.21	2.53	2.85	0.84	1.20	1.54	1.88	2.21	2.53	2.85	0.84	1.20	1.54	1.88	2.21	2.53	2.85
q(kPa)	20.00	18.75	17.50	16.25	15.00	13.75	12.50	20.00	18.75	17.50	16.25	15.00	13.75	12.50	20.00	18.75	17.50	16.25	15.00	13.75	12.50
K <sub>s</sub>	1.32	1.36	1.33	1.31	1.32	1.30	1.31	1.42	1.62	1.86	1.71	1.79	1.78	1.84	1.83 (1.84)	2.09 (2.41)	2.40 (2.82)	2.20 (2.53)	2.30 (2.76)	2.28 (2.68)	2.36 (3.59)
K <sub>t</sub>	3.50	2.90	2.47	2.60	2.45	2.42	2.33	2.43	2.34	2.47	2.36	2.35	2.33	2.33	2.43 (2.03)	2.34 (2.04)	2.47 (2.04)	2.36 (2.02)	2.35 (2.02)	2.33 (1.98)	2.33 (2.27)
P <sub>0</sub> (kPa)	41.3	63.3	85.9	105.6	128.4	146.9	169.9	41.2	63.3	85.9	105.6	128.4	146.9	169.9	41.2 (38.3)	63.3 (58.6)	85.9 (79.3)	105.6 (96.5)	128.4 (117.5)	146.9 (133.5)	169.9 (160.8)
P <sub>max</sub> (kPa)	59.6	107.0	165.7	193.0	248.0	282.8	338.8	76.3	124.4	165.7	206.6	255.6	290.5	338.8	76.3 (98.2)	124.4 (149.2)	165.7 (205.1)	206.6 (251.8)	255.6 (307.9)	290.5 (355.8)	338.8 (358.7)
V(m <sup>3</sup> )	2.01	3.73	5.76	8.99	12.24	15.78	19.98	1.63	3.30	5.76	8.51	11.95	15.45	19.98	1.63 (1.30)	3.30 (2.79)	5.76 (4.77)	8.51 (7.12)	11.95 (10.11)	15.45 (12.94)	19.98 (18.27)
注：“( )”内仅用于岩石地基，墙底做1:5的逆坡；其余均用于土地地基，墙底做1:10的逆坡。																					
QB3Xb-XX技术参数表															图集号		13ZG901				
															页		26				

墙 类 型	EQA1Xa-XX																				
	抗震设防烈度为: 7度(0.15g)、8度(0.20g)							填料(综合)内摩擦角 $\varphi_0=30^\circ$							无车辆荷载, 填土面可变荷载 $q=5\text{kPa}$						
基底摩擦系数	$\mu=0.25$							$\mu=0.35$							$\mu=0.45$						
墙选用代号	EQA11a -20	EQA11a -30	EQA11a -40	EQA11a -50	EQA11a -60	EQA11a -70	EQA11a -80	EQA12a -20	EQA12a -30	EQA12a -40	EQA12a -50	EQA12a -60	EQA12a -70	EQA12a -80	EQA13a -20	EQA13a -30	EQA13a -40	EQA13a -50	EQA13a -60	EQA13a -70	EQA13a -80
H(m)	2.00	3.00	4.00	5.00	6.00	7.00	8.00	2.00	3.00	4.00	5.00	6.00	7.00	8.00	2.00	3.00	4.00	5.00	6.00	7.00	8.00
b(m)	0.80	1.15	1.35	1.90	2.15	2.60	3.00	0.60	0.75	0.85	1.35	1.55	1.85	2.05	0.45 (0.40)	0.50 (0.40)	0.60 (0.40)	0.75 (0.40)	1.00 (0.55)	1.15 (0.65)	1.20 (0.75)
B <sub>0</sub> (m)	1.25	1.80	2.35	3.10	3.70	4.20	4.70	0.95	1.50	2.00	2.50	2.95	3.40	3.85	0.90 (0.85)	1.30 (1.20)	1.70 (1.60)	2.30 (2.05)	2.60 (2.40)	3.05 (2.80)	3.50 (3.15)
b <sub>1</sub> (m)	0.00	0.20	0.20	0.30	0.30	0.40	0.40	0.00	0.20	0.20	0.30	0.30	0.40	0.40	0.20	0.20	0.20	0.30	0.30	0.40	0.40
h <sub>1</sub> (m)	0.00	0.30	0.30	0.50	0.50	0.60	0.60	0.00	0.30	0.30	0.50	0.50	0.60	0.60	0.30	0.30	0.30	0.50	0.50	0.60	0.60 (0.70)
h <sub>n</sub> (m)	0.13	0.18	0.24	0.31	0.37	0.42	0.47	0.10	0.15	0.20	0.25	0.30	0.34	0.39	0.09 (0.17)	0.13 (0.24)	0.17 (0.32)	0.23 (0.41)	0.26 (0.48)	0.31 (0.56)	0.35 (0.63)
E(kN)	14.5	30.3	51.8	87.0	123.3	165.9	214.8	14.5	30.3	51.8	87.0	123.3	165.9	214.8	14.5	30.3	51.8	87.0	123.3	165.9	214.8
Z(m)	0.74	1.07	1.41	1.75	2.08	2.41	2.75	0.74	1.07	1.41	1.75	2.08	2.41	2.75	0.74	1.07	1.41	1.75	2.08	2.41	2.75
q(kPa)	5.00	5.00	5.00	5.00	5.00	5.00	5.00	5.00	5.00	5.00	5.00	5.00	5.00	5.00	5.00	5.00	5.00	5.00	5.00	5.00	5.00
K <sub>s</sub>	1.34	1.33	1.30	1.31	1.31	1.30	1.31	1.32	1.31	1.31	1.31	1.30	1.31	1.30	1.34 (1.71)	1.31 (1.58)	1.31 (1.56)	1.31 (1.40)	1.30 (1.43)	1.31 (1.44)	1.30 (1.46)
K <sub>t</sub>	4.33	4.33	4.31	4.63	4.65	4.50	4.38	2.48	2.87	2.96	2.92	2.88	2.86	2.84	2.10 (2.12)	2.07 (1.97)	2.08 (2.01)	2.29 (1.97)	2.13 (1.95)	2.18 (1.97)	2.19 (1.95)
P <sub>0</sub> (kPa)	38.2	55.3	71.7	91.6	108.3	128.3	148.6	39.2	51.8	66.5	89.1	106.6	124.7	142.1	34.4 (33.7)	48.9 (47.3)	64.3 (60.3)	79.5 (73.7)	99.3 (90.6)	114.2 (104.7)	128.2 (121.5)
P <sub>max</sub> (kPa)	47.1	64.5	81.0	101.1	117.1	144.3	173.2	72.8	77.9	95.4	135.1	163.2	191.8	219.9	68.6 (71.2)	97.1 (106.8)	127.0 (131.8)	142.3 (165.6)	192.9 (206.5)	216.1 (233.9)	239.5 (277.4)
V(m <sup>3</sup> )	2.00	4.17	7.04	11.88	16.77	22.54	29.22	1.52	3.18	5.44	9.11	12.84	17.31	22.34	1.24 (1.13)	2.53 (2.23)	4.36 (3.78)	7.29 (5.84)	10.28 (8.43)	13.88 (11.37)	17.87 (14.87)
注:“( )”内仅用于岩石地基, 墙底做1:5的逆坡; 其余均用于土质地基, 墙底做1:10的逆坡。															EQA1Xa-XX 技术参数表					图集号	13ZG901
																				页	27

墙 类 型	EQA2X <sub>a</sub> -XX																					
	抗震设防烈度为：7度(0.15g)、8度(0.20g)								填料(综合)内摩擦角φ <sub>0</sub> =35° 无车辆荷载，填土面可变荷载 q=5kPa													
基底摩擦系数	μ=0.25							μ=0.35							μ=0.45							
墙选用代号	EQA21 <sub>a</sub> -20	EQA21 <sub>a</sub> -30	EQA21 <sub>a</sub> -40	EQA21 <sub>a</sub> -50	EQA21 <sub>a</sub> -60	EQA21 <sub>a</sub> -70	EQA21 <sub>a</sub> -80	EQA22 <sub>a</sub> -20	EQA22 <sub>a</sub> -30	EQA22 <sub>a</sub> -40	EQA22 <sub>a</sub> -50	EQA22 <sub>a</sub> -60	EQA22 <sub>a</sub> -70	EQA22 <sub>a</sub> -80	EQA23 <sub>a</sub> -20	EQA23 <sub>a</sub> -30	EQA23 <sub>a</sub> -40	EQA23 <sub>a</sub> -50	EQA23 <sub>a</sub> -60	EQA23 <sub>a</sub> -70	EQA23 <sub>a</sub> -80	
H(m)	2.00	3.00	4.00	5.00	6.00	7.00	8.00	2.00	3.00	4.00	5.00	6.00	7.00	8.00	2.00	3.00	4.00	5.00	6.00	7.00	8.00	
b(m)	0.55	0.70	0.95	1.35	1.55	1.75	2.00	0.40	0.60	0.55	0.85	1.10	1.25	1.40	0.40	0.40	0.40	0.45 (0.40)	0.55 (0.40)	0.55 (0.45)	0.65 (0.50)	
B <sub>0</sub> (m)	1.05	1.60	2.00	2.60	3.10	3.65	4.10	0.90	1.20	1.70	2.20	2.50	2.90	3.30	0.85 (0.75)	1.20 (1.10)	1.55 (1.40)	2.00 (1.85)	2.35 (2.20)	2.75 (2.55)	3.10 (2.90)	
b <sub>1</sub> (m)	0.00	0.20	0.20	0.30	0.30	0.40	0.40	0.20	0.20	0.20	0.30	0.30	0.40	0.40	0.20	0.20	0.20	0.30	0.30	0.40	0.40	
h <sub>1</sub> (m)	0.00	0.30	0.30	0.50	0.50	0.60	0.60	0.30	0.30	0.30	0.50	0.50	0.60	0.60	0.30	0.30	0.30	0.50	0.50	0.60	0.60 (0.70)	
h <sub>n</sub> (m)	0.11	0.16	0.20	0.26	0.31	0.37	0.41	0.09	0.12	0.17	0.22	0.25	0.29	0.33	0.09 (0.15)	0.12 (0.22)	0.16 (0.28)	0.20 (0.37)	0.24 (0.44)	0.28 (0.51)	0.31 (0.58)	
E(kN)	11.8	24.7	42.3	71.1	100.7	135.5	175.4	11.8	24.7	42.3	71.1	100.7	135.5	175.4	11.8	24.7	42.3	71.1	100.7	135.5	175.4	
Z(m)	0.74	1.07	1.41	1.75	2.08	2.41	2.75	0.74	1.07	1.41	1.75	2.08	2.41	2.75	0.74	1.07	1.41	1.75	2.08	2.41	2.75	
q(kPa)	5.00	5.00	5.00	5.00	5.00	5.00	5.00	5.00	5.00	5.00	5.00	5.00	5.00	5.00	5.00	5.00	5.00	5.00	5.00	5.00	5.00	
K <sub>s</sub>	1.32	1.31	1.31	1.30	1.31	1.31	1.31	1.31	1.30	1.31	1.32	1.31	1.30	1.31	1.59 (2.09)	1.48 (1.99)	1.42 (1.84)	1.33 (1.69)	1.34 (1.66)	1.31 (1.64)	1.32 (1.67)	
K <sub>t</sub>	3.63	3.95	3.71	3.87	3.89	3.99	3.91	2.53	2.26	2.52	2.64	2.47	2.47	2.48	2.28 (2.03)	2.13 (2.04)	2.04 (1.89)	2.03 (1.97)	2.01 (1.94)	2.01 (1.93)	1.99 (1.94)	
P <sub>0</sub> (kPa)	36.3	49.7	68.1	87.6	104.3	119.3	137.5	33.2	52.0	62.8	82.0	102.1	117.4	134.2	33.7 (34.6)	47.2 (48.0)	60.5 (61.8)	74.7 (74.5)	90.5 (87.8)	102.1 (100.8)	117.9 (116.4)	
P <sub>max</sub> (kPa)	46.6	53.8	80.0	101.8	120.0	131.4	155.1	53.8	95.5	99.9	127.0	171.2	195.4	222.9	60.7 (75.3)	89.2 (101.7)	118.4 (141.7)	146.5 (163.4)	180.1 (194.7)	201.8 (224.4)	235.2 (258.4)	
V(m <sup>3</sup> )	1.57	3.28	5.61	9.38	13.32	17.94	23.22	1.20	2.50	4.27	7.23	10.23	13.62	17.73	1.14 (1.02)	2.24 (2.06)	3.69 (3.35)	5.82 (5.29)	8.30 (7.40)	10.91 (9.84)	14.22 (12.95)	
注：“( )”内仅用于岩石地基，墙底做1:5的逆坡；其余均用于土质地基，墙底做1:10的逆坡。															EQA2X <sub>a</sub> -XX 技术参数表						图集号 13ZG901	
																					页 28	

墙 类 型	EQA3Xa-XX																						
	抗震设防烈度为：7度(0.15g)、8度(0.20g)							填料(综合)内摩擦角 $\varphi_0=40^\circ$							无车辆荷载，填土面可变荷载 $q=5\text{kPa}$								
基底摩擦系数	$\mu=0.25$							$\mu=0.35$							$\mu=0.45$								
墙选用代号	EQA31a-20	EQA31a-30	EQA31a-40	EQA31a-50	EQA31a-60	EQA31a-70	EQA31a-80	EQA32a-20	EQA32a-30	EQA32a-40	EQA32a-50	EQA32a-60	EQA32a-70	EQA32a-80	EQA33a-20	EQA33a-30	EQA33a-40	EQA33a-50	EQA33a-60	EQA33a-70	EQA33a-80		
H(m)	2.00	3.00	4.00	5.00	6.00	7.00	8.00	2.00	3.00	4.00	5.00	6.00	7.00	8.00	2.00	3.00	4.00	5.00	6.00	7.00	8.00		
b(m)	0.40	0.55	0.75	0.95	1.10	1.15	1.30	0.40	0.40	0.40	0.60	0.60	0.80	0.90	0.40	0.40	0.40	0.40	0.50 (0.40)	0.50 (0.40)	0.50 (0.45)		
B <sub>0</sub> (m)	0.85	1.30	1.60	2.20	2.60	3.10	3.50	0.75	1.05	1.40	1.80	2.20	2.50	2.80	0.75 (0.70)	1.05 (0.95)	1.40 (1.25)	1.80 (1.65)	2.10 (1.95)	2.50 (2.30)	2.80 (2.60)		
b <sub>1</sub> (m)	0.00	0.20	0.20	0.30	0.30	0.40	0.40	0.20	0.20	0.20	0.30	0.30	0.40	0.40	0.20	0.20	0.20	0.30	0.30	0.40	0.40		
h <sub>1</sub> (m)	0.00	0.30	0.30	0.50	0.50	0.60	0.60	0.30	0.30	0.30	0.50	0.50	0.60	0.60	0.30	0.30	0.30	0.50	0.50	0.60	0.60 (0.70)		
h <sub>n</sub> (m)	0.09	0.13	0.16	0.22	0.26	0.31	0.35	0.08	0.11	0.14	0.18	0.22	0.25	0.28	0.08 (0.14)	0.11 (0.19)	0.14 (0.25)	0.18 (0.33)	0.21 (0.39)	0.25 (0.46)	0.28 (0.52)		
E(kN)	9.6	20.0	34.3	57.6	81.6	109.8	142.1	9.6	20.0	34.3	57.6	81.6	109.8	142.1	9.6	20.0	34.3	57.6	81.6	109.8	142.1		
Z(m)	0.74	1.07	1.41	1.75	2.08	2.41	2.75	0.74	1.07	1.41	1.75	2.08	2.41	2.75	0.74	1.07	1.41	1.75	2.08	2.41	2.75		
q(kPa)	5.00	5.00	5.00	5.00	5.00	5.00	5.00	5.00	5.00	5.00	5.00	5.00	5.00	5.00	5.00	5.00	5.00	5.00	5.00	5.00	5.00		
K <sub>s</sub>	1.31	1.32	1.31	1.32	1.32	1.30	1.31	1.46	1.34	1.32	1.30	1.30	1.31	1.30	1.88 (2.87)	1.72 (2.41)	1.69 (2.31)	1.53 (2.07)	1.54 (2.01)	1.52 (2.01)	1.48 (2.01)		
K <sub>t</sub>	2.91	3.19	2.92	3.32	3.29	3.41	3.37	2.24	2.05	2.09	2.14	2.22	2.17	2.12	2.24 (2.19)	2.05 (1.89)	2.09 (1.88)	2.03 (1.93)	1.99 (1.89)	2.05 (1.92)	1.98 (1.91)		
P <sub>0</sub> (kPa)	35.8	49.2	68.0	83.4	100.0	111.9	128.4	34.4	48.3	61.3	79.4	92.1	109.4	125.9	34.4 (34.9)	48.3 (49.3)	61.3 (62.8)	74.1 (75.2)	90.3 (88.7)	101.3 (101.0)	114.8 (115.8)		
P <sub>max</sub> (kPa)	53.4	62.6	96.5	103.8	125.5	131.5	152.9	63.0	93.6	115.7	147.1	163.6	198.7	235.0	63.0 (69.2)	93.6 (112.2)	115.7 (142.7)	143.0 (164.6)	178.9 (199.5)	192.8 (221.7)	227.0 (256.6)		
V(m <sup>3</sup> )	1.23	2.59	4.41	7.44	10.55	14.06	18.22	1.03	1.99	3.37	5.60	7.94	10.73	13.82	1.03 (0.96)	1.99 (1.82)	3.37 (3.03)	5.17 (4.75)	7.35 (6.59)	9.81 (8.86)	12.40 (11.48)		
注：“( )”内仅用于岩石地基，墙底做1:5的逆坡；其余均用于土地地基，墙底做1:10的逆坡。															EQA3Xa-XX 技术参数表							图集号	13ZG901
																						页	29

墙 类 型	EQA1Xb-XX																					
	抗震设防烈度为：7度(0.15g)、8度(0.20g)								填料(综合)内摩擦角 $\varphi_0=30^\circ$							填土面考虑车辆荷载						
基底摩擦系数	$\mu=0.25$							$\mu=0.35$							$\mu=0.45$							
墙选用代号	EQA11b -20	EQA11b -30	EQA11b -40	EQA11b -50	EQA11b -60	EQA11b -70	EQA11b -80	EQA12b -20	EQA12b -30	EQA12b -40	EQA12b -50	EQA12b -60	EQA12b -70	EQA12b -80	EQA13b -20	EQA13b -30	EQA13b -40	EQA13b -50	EQA13b -60	EQA13b -70	EQA13b -80	
H(m)	2.00	3.00	4.00	5.00	6.00	7.00	8.00	2.00	3.00	4.00	5.00	6.00	7.00	8.00	2.00	3.00	4.00	5.00	6.00	7.00	8.00	
b(m)	1.45	1.60	1.90	2.45	2.85	3.15	3.40	1.15	1.25	1.50	1.75	1.95	2.05	2.25	0.80 (0.45)	0.95 (0.55)	0.95 (0.60)	1.25 (0.75)	1.30 (0.85)	1.50 (0.85)	1.60 (0.95)	
B <sub>0</sub> (m)	1.90	2.50	2.90	3.60	4.00	4.50	5.00	1.40	1.90	2.20	2.90	3.30	3.80	4.20	1.25 (1.10)	1.60 (1.45)	2.00 (1.80)	2.50 (2.25)	2.90 (2.60)	3.20 (2.95)	3.60 (3.30)	
b <sub>1</sub> (m)	0.00	0.20	0.20	0.30	0.30	0.40	0.40	0.00	0.20	0.20	0.30	0.30	0.40	0.40	0.00	0.20	0.20	0.30	0.30	0.40	0.40	
h <sub>1</sub> (m)	0.00	0.30	0.30	0.50	0.50	0.60	0.60	0.00	0.30	0.30	0.50	0.50	0.60	0.60	0.00	0.30	0.30	0.50	0.50	0.60 (0.70)	0.70 (0.70)	
h <sub>n</sub> (m)	0.19	0.25	0.29	0.36	0.40	0.45	0.50	0.14	0.19	0.22	0.29	0.33	0.38	0.42	0.13 (0.22)	0.16 (0.29)	0.20 (0.36)	0.25 (0.45)	0.29 (0.52)	0.32 (0.59)	0.36 (0.66)	
E(kN)	23.5	42.7	66.9	105.7	143.2	186.3	234.7	23.5	42.7	66.9	105.7	143.2	186.3	234.7	23.5	42.7	66.9	105.7	143.2	186.3	234.7	
Z(m)	0.84	1.20	1.54	1.88	2.21	2.53	2.85	0.84	1.20	1.54	1.88	2.21	2.53	2.85	0.84	1.20	1.54	1.88	2.21	2.53	2.85	
q(kPa)	20.00	18.75	17.50	16.25	15.00	13.75	12.50	20.00	18.75	17.50	16.25	15.00	13.75	12.50	20.00	18.75	17.50	16.25	15.00	13.75	12.50	
K <sub>s</sub>	1.31	1.31	1.31	1.30	1.31	1.30	1.30	1.32	1.30	1.31	1.31	1.31	1.30	1.31	1.33 (1.32)	1.31 (1.37)	1.31 (1.42)	1.32 (1.40)	1.31 (1.44)	1.30 (1.42)	1.32 (1.45)	
K <sub>t</sub>	5.92	5.59	4.89	4.95	4.59	4.50	4.44	3.17	3.18	2.79	3.12	3.02	3.07	3.00	2.46 (2.11)	2.22 (1.98)	2.19 (1.94)	2.25 (1.99)	2.24 (1.98)	2.13 (1.95)	2.15 (1.95)	
P <sub>0</sub> (kPa)	40.4	55.8	75.3	95.3	116.5	134.3	152.3	43.2	57.4	77.8	93.1	111.2	125.0	142.9	40.1 (35.5)	56.3 (50.3)	70.4 (65.1)	89.2 (81.6)	104.0 (97.3)	121.7 (110.6)	138.0 (126.3)	
P <sub>max</sub> (kPa)	44.8	56.0	83.1	106.2	139.8	160.2	181.4	72.3	85.5	130.2	137.8	168.5	181.5	211.3	74.8 (78.0)	110.4 (116.0)	136.0 (151.8)	168.9 (185.0)	196.2 (221.3)	240.2 (255.8)	270.0 (290.4)	
V(m <sup>3</sup> )	3.21	5.84	9.13	14.35	19.50	25.28	31.85	2.47	4.45	6.99	11.03	14.99	19.41	24.52	2.00 (1.50)	3.59 (2.81)	5.61 (4.54)	8.89 (7.10)	12.03 (9.82)	15.50 (12.64)	19.82 (16.18)	
注：“( )”内仅用于岩石地基，墙底做1:5的逆坡；其余均用于土质地基，墙底做1:10的逆坡。															EQA1Xb-XX 技术参数表						图集号	13ZG901
																					页	30

墙 类 型	EQA2Xb-XX																				
	抗震设防烈度为：7度(0.15g)、8度(0.20g)								填料(综合)内摩擦角 $\varphi_s=35^\circ$							填土面考虑车辆荷载					
基底摩擦系数	$\mu=0.25$							$\mu=0.35$							$\mu=0.45$						
墙选用代号	EQA21b -20	EQA21b -30	EQA21b -40	EQA21b -50	EQA21b -60	EQA21b -70	EQA21b -80	EQA22b -20	EQA22b -30	EQA22b -40	EQA22b -50	EQA22b -60	EQA22b -70	EQA22b -80	EQA23b -20	EQA23b -30	EQA23b -40	EQA23b -50	EQA23b -60	EQA23b -70	EQA23b -80
H(m)	2.00	3.00	4.00	5.00	6.00	7.00	8.00	2.00	3.00	4.00	5.00	6.00	7.00	8.00	2.00	3.00	4.00	5.00	6.00	7.00	8.00
b(m)	1.15	1.25	1.50	1.80	1.90	2.30	2.50	0.80	0.90	1.05	1.15	1.35	1.45	1.60	0.50 (0.40)	0.55 (0.45)	0.55 (0.45)	0.65 (0.55)	0.70 (0.60)	0.75 (0.60)	0.80 (0.65)
B <sub>0</sub> (m)	1.50	2.00	2.30	3.00	3.50	3.80	4.20	1.20	1.60	1.90	2.50	2.80	3.20	3.50	1.10 (1.00)	1.45 (1.35)	1.80 (1.65)	2.25 (2.05)	2.60 (2.40)	2.95 (2.70)	3.30 (3.05)
b <sub>1</sub> (m)	0.00	0.20	0.20	0.30	0.30	0.40	0.40	0.00	0.20	0.20	0.30	0.30	0.40	0.40	0.00	0.20	0.20	0.30	0.30	0.40	0.40
h <sub>1</sub> (m)	0.00	0.30	0.30	0.50	0.50	0.60	0.60	0.00	0.30	0.30	0.50	0.50	0.60	0.60	0.00	0.30	0.30	0.50	0.50	0.60 (0.60)	0.60 (0.70)
h <sub>n</sub> (m)	0.15	0.20	0.23	0.30	0.35	0.38	0.42	0.12	0.16	0.19	0.25	0.28	0.32	0.35	0.11 (0.20)	0.15 (0.27)	0.18 (0.33)	0.23 (0.41)	0.26 (0.48)	0.30 (0.54)	0.33 (0.61)
E(kN)	19.2	34.9	54.6	86.3	117.0	152.1	191.7	19.2	34.9	54.6	86.3	117.0	152.1	191.7	19.2	34.9	54.6	86.3	117.0	152.1	191.7
Z(m)	0.84	1.20	1.54	1.88	2.21	2.53	2.85	0.84	1.20	1.54	1.88	2.21	2.53	2.85	0.84	1.20	1.54	1.88	2.21	2.53	2.85
q(kPa)	20.00	18.75	17.50	16.25	15.00	13.75	12.50	20.00	18.75	17.50	16.25	15.00	13.75	12.50	20.00	18.75	17.50	16.25	15.00	13.75	12.50
K <sub>s</sub>	1.32	1.31	1.30	1.30	1.31	1.31	1.31	1.32	1.31	1.32	1.30	1.31	1.31	1.30	1.33 (1.59)	1.32 (1.64)	1.33 (1.64)	1.30 (1.60)	1.32 (1.65)	1.31 (1.60)	1.32 (1.67)
K <sub>t</sub>	4.46	4.31	3.73	4.11	4.13	3.84	3.76	2.81	2.71	2.49	2.74	2.59	2.60	2.50	2.25 (2.11)	2.11 (2.05)	2.06 (1.93)	2.08 (1.95)	2.07 (1.99)	2.05 (1.92)	2.04 (1.96)
P <sub>0</sub> (kPa)	41.5	56.0	76.0	92.2	107.4	128.7	146.7	40.6	55.1	73.2	86.8	105.6	119.8	137.7	36.7 (35.7)	50.3 (49.0)	64.0 (62.9)	79.3 (78.6)	93.9 (93.1)	107.1 (105.3)	121.5 (120.6)
P <sub>max</sub> (kPa)	53.5	64.0	98.8	108.0	121.2	158.0	182.7	68.1	88.3	126.6	133.6	172.2	191.6	228.8	69.1 (76.1)	97.5 (104.5)	125.6 (142.0)	153.6 (176.1)	182.7 (203.2)	209.1 (238.7)	237.2 (266.5)
V(m <sup>3</sup> )	2.56	4.61	7.20	11.40	15.50	20.16	25.39	1.95	3.53	5.58	8.68	11.84	15.35	19.28	1.57 (1.36)	2.84 (2.53)	4.49 (3.97)	6.94 (6.15)	9.50 (8.55)	12.28 (10.85)	15.60 (14.10)
注：“( )”内仅用于岩石地基，墙底做1：5的逆坡；其余均用于土质地基，墙底做1：10的逆坡。															EQA2Xb-XX 技术参数表					图集号	13ZG901
																				页	31

墙 类 型	EQA3Xb-XX																				
	抗震设防烈度为：7度(0.15g)、8度(0.20g)														填料(综合)内摩擦角 $\varphi_0=40^\circ$				填土面考虑车辆荷载		
基底摩擦系数	$\mu=0.25$							$\mu=0.35$							$\mu=0.45$						
墙选用代号	EQA31b -20	EQA31b -30	EQA31b -40	EQA31b -50	EQA31b -60	EQA31b -70	EQA31b -80	EQA32b -20	EQA32b -30	EQA32b -40	EQA32b -50	EQA32b -60	EQA32b -70	EQA32b -80	EQA33b -20	EQA33b -30	EQA33b -40	EQA33b -50	EQA33b -60	EQA33b -70	EQA33b -80
H(m)	2.00	3.00	4.00	5.00	6.00	7.00	8.00	2.00	3.00	4.00	5.00	6.00	7.00	8.00	2.00	3.00	4.00	5.00	6.00	7.00	8.00
b(m)	0.55	0.85	1.00	1.30	1.50	1.60	1.65	0.55	0.70	0.70	0.90	1.00	1.00	1.05	0.40	0.40	0.40	0.45 (0.40)	0.50 (0.40)	0.50 (0.40)	0.55 (0.40)
B <sub>0</sub> (m)	1.50	1.70	2.00	2.50	2.80	3.20	3.60	1.00	1.30	1.60	2.00	2.30	2.70	3.00	1.00 (0.90)	1.30 (1.20)	1.65 (1.50)	2.00 (1.85)	2.35 (2.15)	2.65 (2.45)	2.95 (2.75)
b <sub>1</sub> (m)	0.00	0.20	0.20	0.30	0.30	0.40	0.40	0.00	0.20	0.20	0.30	0.30	0.40	0.40	0.20	0.20	0.20	0.30	0.30	0.40	0.40
h <sub>1</sub> (m)	0.00	0.30	0.30	0.50	0.50	0.60	0.60	0.00	0.30	0.30	0.50	0.50	0.60	0.60	0.30	0.30	0.30	0.50	0.50	0.60 (0.60)	0.60 (0.70)
h <sub>n</sub> (m)	0.15	0.17	0.20	0.25	0.28	0.32	0.36	0.10	0.13	0.16	0.20	0.23	0.27	0.30	0.10 (0.18)	0.13 (0.24)	0.17 (0.30)	0.20 (0.37)	0.24 (0.43)	0.27 (0.49)	0.30 (0.55)
E(kN)	15.6	28.3	44.3	69.9	94.8	123.2	155.3	15.6	28.3	44.3	69.9	94.8	123.2	155.3	15.6	28.3	44.3	69.9	94.8	123.2	155.3
Z(m)	0.84	1.20	1.54	1.88	2.21	2.53	2.85	0.84	1.20	1.54	1.88	2.21	2.53	2.85	0.84	1.20	1.54	1.88	2.21	2.53	2.85
q(kPa)	20.00	18.75	17.50	16.25	15.00	13.75	12.50	20.00	18.75	17.50	16.25	15.00	13.75	12.50	20.00	18.75	17.50	16.25	15.00	13.75	12.50
K <sub>s</sub>	1.32	1.31	1.31	1.31	1.32	1.31	1.30	1.31	1.32	1.31	1.30	1.32	1.32	1.31	1.43 (1.86)	1.44 (1.94)	1.50 (2.00)	1.41 (1.84)	1.47 (1.86)	1.43 (1.83)	1.45 (1.88)
K <sub>t</sub>	4.99	3.71	3.35	3.44	3.25	3.26	3.27	2.37	2.21	2.12	2.17	2.14	2.23	2.19	2.22 (2.07)	2.04 (1.98)	2.08 (1.95)	1.98 (1.90)	2.03 (1.89)	1.97 (1.87)	1.96 (1.88)
P <sub>0</sub> (kPa)	33.0	52.6	70.3	88.8	107.7	121.8	136.2	38.8	54.6	68.9	86.6	103.2	114.2	129.2	34.1 (34.9)	48.1 (48.9)	61.2 (62.4)	76.0 (75.9)	90.2 (89.2)	102.0 (100.8)	116.6 (115.0)
P <sub>max</sub> (kPa)	37.9	61.5	90.0	112.1	144.2	158.3	173.8	71.1	103.0	132.5	163.1	196.4	204.6	234.7	62.2 (73.4)	93.9 (106.0)	116.2 (135.9)	152.0 (171.2)	174.9 (201.5)	202.6 (229.2)	232.8 (260.6)
V(m <sup>3</sup> )	2.01	3.63	5.70	9.00	12.23	15.81	19.88	1.52	2.79	4.33	6.79	9.32	12.10	15.21	1.31 (1.19)	2.40 (2.23)	3.90 (3.57)	5.82 (5.29)	8.16 (7.24)	10.38 (9.31)	13.22 (11.96)

注：“( )”内仅用于岩石地基，墙底做1:5的逆坡；其余均用于土地地基，墙底做1:10的逆坡。

EQA3Xb-XX 技术参数表

图集号

13ZG901

页

32



墙 类 型	EQA1Xc-XX																					
	抗震设防烈度为: 7度(0.15g)、8度(0.20g)							填料(综合)内摩擦角 $\varphi_0=30^\circ$							无车辆荷载, 填土面可变荷载 $q=5\text{kPa}$ , 墙后填土坡度为: 1 : 3							
基底摩擦系数	$\mu=0.25$							$\mu=0.35$							$\mu=0.45$							
墙选用代号	EQA11c -20	EQA11c -30	EQA11c -40	EQA11c -50	EQA11c -60	EQA11c -70	EQA11c -80	EQA12c -20	EQA12c -30	EQA12c -40	EQA12c -50	EQA12c -60	EQA12c -70	EQA12c -80	EQA13c -20	EQA13c -30	EQA13c -40	EQA13c -50	EQA13c -60	EQA13c -70	EQA13c -80	
H(m)	2.00	3.00	4.00	5.00	6.00	7.00	8.00	2.00	3.00	4.00	5.00	6.00	7.00	8.00	2.00	3.00	4.00	5.00	6.00	7.00	8.00	
b(m)	1.20	1.80	2.25	3.05	3.55	4.00	4.75	0.90	1.15	1.60	2.15	2.55	2.90	3.30	0.55 (0.40)	0.80 (0.45)	1.05 (0.65)	1.60 (0.95)	1.95 (1.05)	2.10 (1.35)	2.25 (1.40)	
B <sub>0</sub> (m)	1.60	2.10	2.70	3.65	4.30	5.05	5.50	1.20	1.75	2.10	2.85	3.35	3.85	4.35	1.10 (0.95)	1.50 (1.35)	1.90 (1.75)	2.50 (2.25)	2.90 (2.65)	3.50 (3.05)	4.00 (3.50)	
b <sub>1</sub> (m)	0.00	0.00	0.00	0.00	0.00	0.00	0.00	0.00	0.00	0.00	0.00	0.00	0.00	0.00	0.00	0.00	0.00	0.30	0.30	0.40	0.40	
h <sub>1</sub> (m)	0.00	0.00	0.00	0.00	0.00	0.00	0.00	0.00	0.00	0.00	0.00	0.00	0.00	0.00	0.00	0.00	0.00	0.50	0.50	0.60 (0.70)	0.70	
h <sub>n</sub> (m)	0.16	0.21	0.27	0.37	0.43	0.51	0.55	0.12	0.18	0.21	0.29	0.34	0.39	0.44	0.11 (0.19)	0.15 (0.27)	0.19 (0.35)	0.25 (0.45)	0.29 (0.53)	0.35 (0.61)	0.40 (0.70)	
E(kN)	19.2	40.2	68.8	115.5	163.7	220.2	285.1	19.2	40.2	68.8	115.5	163.7	220.2	285.1	19.2	40.2	68.8	115.5	163.7	220.2	285.1	
Z(m)	0.74	1.07	1.41	1.75	2.08	2.41	2.75	0.74	1.07	1.41	1.75	2.08	2.41	2.75	0.74	1.07	1.41	1.75	2.08	2.41	2.75	
q(kPa)	5.00	5.00	5.00	5.00	5.00	5.00	5.00	5.00	5.00	5.00	5.00	5.00	5.00	5.00	5.00	5.00	5.00	5.00	5.00	5.00	5.00	
K <sub>s</sub>	1.37	1.37	1.35	1.36	1.35	1.35	1.35	1.34	1.33	1.32	1.32	1.32	1.31	1.31	1.32 (1.43)	1.32 (1.36)	1.32 (1.43)	1.30 (1.35)	1.31 (1.32)	1.31 (1.36)	1.30 (1.35)	
K <sub>t</sub>	5.77	4.86	4.73	5.31	5.22	5.36	4.94	3.18	3.25	2.81	3.16	3.10	3.05	3.02	2.54 (2.17)	2.33 (2.06)	2.22 (2.07)	2.36 (2.11)	2.28 (2.06)	2.43 (2.06)	2.44 (2.08)	
P <sub>0</sub> (kPa)	40.3	64.3	84.8	105.8	126.4	144.9	172.2	41.7	59.4	84.2	104.6	126.1	146.6	168.1	36.9 (35.6)	56.7 (50.7)	76.5 (69.1)	96.8 (86.7)	118.7 (103.0)	132.2 (122.9)	149.3 (137.5)	
P <sub>max</sub> (kPa)	45.1	86.4	113.6	133.4	159.5	175.3	230.5	67.2	90.0	149.5	170.2	208.6	244.3	282.9	64.0 (75.9)	107.5 (112.4)	152.2 (153.1)	181.9 (187.1)	233.3 (227.6)	239.3 (273.2)	267.6 (300.9)	
V(m <sup>3</sup> )	2.70	5.66	9.60	16.19	22.79	30.67	39.69	2.05	4.25	7.23	12.19	17.27	23.07	29.88	1.62 (1.31)	3.39 (2.64)	5.80 (4.69)	9.64 (7.50)	13.72 (10.48)	18.44 (14.45)	23.78 (18.53)	
注:“( )”内仅用于岩石地基, 墙底做1:5的逆坡; 其余均用于土质地基, 墙底做1:10的逆坡。															EQA1Xc-XX 技术参数表						图集号	13ZG901
																					页	33

墙 类 型	EQA2Xc-XX																						
	抗震设防烈度为：7度(0.15g)、8度(0.20g)							填料(综合)内摩擦角 $\varphi_0=35^\circ$							无车辆荷载，填土面可变荷载 $q=5kPa$ ，墙后填土坡度为：1：3								
基底摩擦系数	$\mu=0.25$							$\mu=0.35$							$\mu=0.45$								
墙选用代号	EQA21c-20	EQA21c-30	EQA21c-40	EQA21c-50	EQA21c-60	EQA21c-70	EQA21c-80	EQA22c-20	EQA22c-30	EQA22c-40	EQA22c-50	EQA22c-60	EQA22c-70	EQA22c-80	EQA23c-20	EQA23c-30	EQA23c-40	EQA23c-50	EQA23c-60	EQA23c-70	EQA23c-80		
H(m)	2.00	3.00	4.00	5.00	6.00	7.00	8.00	2.00	3.00	4.00	5.00	6.00	7.00	8.00	2.00	3.00	4.00	5.00	6.00	7.00	8.00		
b(m)	0.85	1.15	1.55	2.10	2.50	2.85	3.25	0.55	0.75	1.00	1.30	1.60	1.65	1.90	0.40	0.50 (0.40)	0.60 (0.40)	0.90 (0.50)	1.00 (0.60)	1.20 (0.65)	1.25 (0.75)		
B <sub>0</sub> (m)	1.25	1.75	2.20	2.90	3.40	3.95	4.45	1.00	1.45	1.80	2.45	2.80	3.40	3.80	0.90 (0.85)	1.30 (1.20)	1.70 (1.60)	2.20 (2.05)	2.60 (2.40)	3.00 (2.80)	3.50 (3.15)		
b <sub>1</sub> (m)	0.00	0.00	0.00	0.00	0.00	0.00	0.00	0.00	0.00	0.00	0.00	0.00	0.00	0.00	0.00	0.20	0.20	0.30	0.30	0.40	0.40		
h <sub>1</sub> (m)	0.00	0.00	0.00	0.00	0.00	0.00	0.00	0.00	0.00	0.00	0.00	0.00	0.00	0.00	0.00	0.30	0.30	0.50	0.50	0.60 (0.70)	0.60 (0.70)		
h <sub>n</sub> (m)	0.13	0.18	0.22	0.29	0.34	0.40	0.45	0.10	0.15	0.18	0.25	0.28	0.34	0.38	0.09 (0.17)	0.13 (0.24)	0.17 (0.32)	0.22 (0.41)	0.26 (0.48)	0.30 (0.56)	0.35 (0.63)		
E(kN)	15.0	31.4	53.8	90.3	128.0	172.2	222.9	15.0	31.4	53.8	90.3	128.0	172.2	222.9	15.0	31.4	53.8	90.3	128.0	172.2	222.9		
Z(m)	0.74	1.07	1.41	1.75	2.08	2.41	2.75	0.74	1.07	1.41	1.75	2.08	2.41	2.75	0.74	1.07	1.41	1.75	2.08	2.41	2.75		
q(kPa)	5.00	5.00	5.00	5.00	5.00	5.00	5.00	5.00	5.00	5.00	5.00	5.00	5.00	5.00	5.00	5.00	5.00	5.00	5.00	5.00	5.00		
K <sub>s</sub>	1.36	1.35	1.36	1.34	1.34	1.34	1.34	1.31	1.34	1.33	1.32	1.31	1.31	1.30	1.39 (1.90)	1.31 (1.59)	1.32 (1.57)	1.32 (1.48)	1.30 (1.47)	1.30 (1.45)	1.31 (1.47)		
K <sub>t</sub>	4.37	4.15	3.91	4.16	4.06	4.08	4.02	2.72	2.76	2.54	2.85	2.67	2.87	2.79	2.15 (2.21)	2.10 (2.00)	2.10 (2.04)	2.19 (2.05)	2.16 (2.00)	2.15 (2.01)	2.23 (1.98)		
P <sub>0</sub> (kPa)	39.6	58.8	80.6	101.9	123.1	142.5	163.8	38.0	55.8	76.3	93.8	115.7	127.8	147.5	36.4 (36.8)	50.1 (48.7)	66.0 (62.1)	85.7 (78.1)	101.8 (94.4)	118.7 (107.8)	132.6 (125.1)		
P <sub>max</sub> (kPa)	48.9	74.0	109.3	134.0	165.7	189.4	221.3	62.5	89.5	133.4	147.0	194.9	195.4	232.7	71.6 (75.8)	97.2 (106.3)	127.2 (131.4)	160.4 (165.4)	192.9 (205.7)	225.4 (232.7)	240.7 (275.7)		
V(m <sup>3</sup> )	2.05	4.25	7.33	12.20	17.28	23.24	30.08	1.52	3.25	5.51	9.22	12.98	17.39	22.44	1.28 (1.22)	2.53 (2.23)	4.36 (3.78)	7.33 (6.05)	10.28 (8.55)	13.84 (11.37)	18.05 (14.87)		
注：“( )”内仅用于岩石地基，墙底做1：5的逆坡；其余均用于土质地基，墙底做1：10的逆坡。															EQA2Xc-XX 技术参数表							图集号	13ZG901
																						页	34

墙 类 型	EQA3Xc-XX																					
	抗震设防烈度为：7度(0.15g)、8度(0.20g)							填料(综合)内摩擦角 $\varphi_0=40^\circ$ 无车辆荷载，填土面可变荷载 $q=5kPa$ ，墙后填土坡度为：1：3														
基底摩擦系数	$\mu=0.25$							$\mu=0.35$							$\mu=0.45$							
墙选用代号	EQA31c-20	EQA31c-30	EQA31c-40	EQA31c-50	EQA31c-60	EQA31c-70	EQA31c-80	EQA32c-20	EQA32c-30	EQA32c-40	EQA32c-50	EQA32c-60	EQA32c-70	EQA32c-80	EQA32c-20	EQA32c-30	EQA32c-40	EQA32c-50	EQA32c-60	EQA32c-70	EQA32c-80	
H(m)	2.00	3.00	4.00	5.00	6.00	7.00	8.00	2.00	3.00	4.00	5.00	6.00	7.00	8.00	2.00	3.00	4.00	5.00	6.00	7.00	8.00	
b(m)	0.55	0.80	1.05	1.40	1.60	1.70	2.15	0.40	0.55	0.70	0.85	0.95	1.25	1.30	0.40	0.40	0.40	0.45 (0.40)	0.45 (0.40)	0.50 (0.40)	0.60 (0.45)	
B <sub>0</sub> (m)	1.05	1.50	1.90	2.55	3.00	3.60	3.90	0.80	1.20	1.50	2.10	2.50	2.80	3.20	0.80 (0.75)	1.20 (1.05)	1.50 (1.40)	2.00 (1.80)	2.30 (2.15)	2.70 (2.50)	3.10 (2.85)	
b <sub>1</sub> (m)	0.00	0.20	0.20	0.30	0.30	0.40	0.40	0.00	0.20	0.20	0.30	0.30	0.40	0.40	0.20	0.20	0.20	0.30	0.30	0.40	0.40	
h <sub>1</sub> (m)	0.00	0.30	0.30	0.50	0.50	0.60	0.60	0.00	0.30	0.30	0.50	0.50	0.60	0.60	0.30	0.30	0.30	0.50	0.50	0.60	0.60 (0.70)	
h <sub>n</sub> (m)	0.11	0.15	0.19	0.26	0.30	0.36	0.39	0.08	0.12	0.15	0.21	0.25	0.28	0.32	0.08 (0.15)	0.12 (0.21)	0.15 (0.28)	0.20 (0.36)	0.23 (0.43)	0.27 (0.50)	0.31 (0.57)	
E(kN)	11.7	24.6	42.1	70.7	100.1	134.7	174.4	11.7	24.6	42.1	70.7	100.1	134.7	174.4	11.7	24.6	42.1	70.7	100.1	134.7	174.4	
Z(m)	0.74	1.07	1.41	1.75	2.08	2.41	2.75	0.74	1.07	1.41	1.75	2.08	2.41	2.75	0.74	1.07	1.41	1.75	2.08	2.41	2.75	
q(kPa)	5.00	5.00	5.00	5.00	5.00	5.00	5.00	5.00	5.00	5.00	5.00	5.00	5.00	5.00	5.00	5.00	5.00	5.00	5.00	5.00	5.00	
K <sub>s</sub>	1.38	1.35	1.36	1.36	1.35	1.34	1.35	1.36	1.33	1.31	1.32	1.32	1.32	1.30	1.58 (2.24)	1.56 (2.01)	1.45 (1.97)	1.40 (1.75)	1.33 (1.73)	1.33 (1.67)	1.36 (1.72)	
K <sub>t</sub>	3.78	3.71	3.56	3.90	3.82	4.02	3.75	2.21	2.33	2.17	2.53	2.53	2.42	2.42	2.13	2.22 (1.95)	2.01 (1.99)	2.13 (1.96)	1.98 (1.95)	2.01 (1.93)	2.07 (1.95)	
P <sub>0</sub> (kPa)	36.7	53.1	72.1	90.1	107.7	120.4	144.5	37.6	51.6	69.9	84.4	100.2	120.5	135.1	34.8 (35.2)	48.0 (49.5)	62.1 (63.0)	76.1 (76.5)	90.2 (90.0)	103.2 (102.0)	118.9 (117.9)	
P <sub>max</sub> (kPa)	44.8	62.5	89.8	103.6	125.4	128.1	171.7	72.5	90.0	131.4	134.7	159.5	202.4	225.3	66.4 (71.9)	85.5 (108.9)	122.0 (134.3)	140.3 (166.2)	179.3 (195.8)	200.5 (223.7)	224.6 (256.0)	
V(m <sup>3</sup> )	1.57	3.24	5.58	9.35	13.13	17.61	22.90	1.18	2.43	4.11	6.95	9.83	13.24	16.95	1.08 (1.02)	2.24 (1.98)	3.58 (3.35)	5.82 (5.16)	7.87 (7.24)	10.57 (9.50)	14.04 (12.57)	
注：“( )”内仅用于岩石地基，墙底做1：5的逆坡；其余均用于土地地基，墙底做1：10的逆坡。															EQA3Xc-XX 技术参数表						图集号	13ZG901
																					页	35

178

墙 类 型	EQA2Xd-XX																				
	抗震设防烈度为：7度(0.15g)、8度(0.20g)							填料(综合)内摩擦角 $\varphi_0=35^\circ$ 无车辆荷载，填土面可变荷载 $q=5kPa$ ，墙后填土坡度为：1：2													
基底摩擦系数	$\mu=0.25$							$\mu=0.35$							$\mu=0.45$						
墙选用代号	EQA21d-20	EQA21d-30	EQA21d-40	EQA21d-50	EQA21d-60	EQA21d-70	EQA21d-80	EQA22d-20	EQA22d-30	EQA22d-40	EQA22d-50	EQA22d-60	EQA22d-70	EQA22d-80	EQA23d-20	EQA23d-30	EQA23d-40	EQA23d-50	EQA23d-60	EQA23d-70	EQA23d-80
H(m)	2.00	3.00	4.00	5.00	6.00	7.00	8.00	2.00	3.00	4.00	5.00	6.00	7.00	8.00	2.00	3.00	4.00	5.00	6.00	7.00	8.00
b(m)	1.10	1.65	1.95	2.70	3.20	3.65	3.95	0.75	1.00	1.25	1.85	2.20	2.40	2.75	0.50 (0.40)	0.65 (0.45)	0.85 (0.55)	1.15 (0.70)	1.35 (0.85)	1.60 (1.00)	1.80 (1.10)
B <sub>0</sub> (m)	1.60	2.10	2.80	3.70	4.30	5.00	5.80	1.25	1.75	2.30	2.90	3.40	4.00	4.50	1.05 (0.90)	1.60 (1.30)	2.00 (1.70)	2.65 (2.20)	3.10 (2.60)	3.60 (3.00)	4.05 (3.40)
b <sub>1</sub> (m)	0.00	0.00	0.00	0.00	0.00	0.00	0.00	0.00	0.00	0.00	0.00	0.00	0.00	0.00	0.00	0.20	0.20	0.30	0.30	0.40	0.40
h <sub>1</sub> (m)	0.00	0.00	0.00	0.00	0.00	0.00	0.00	0.00	0.00	0.00	0.00	0.00	0.00	0.00	0.00	0.30	0.30	0.50	0.50	0.60 (0.70)	0.60 (0.70)
h <sub>n</sub> (m)	0.16	0.21	0.28	0.37	0.43	0.50	0.58	0.13	0.18	0.23	0.29	0.34	0.40	0.45	0.11 (0.18)	0.16 (0.26)	0.20 (0.34)	0.27 (0.44)	0.31 (0.52)	0.36 (0.60)	0.41 (0.68)
E(kN)	18.0	37.7	64.5	108.3	153.5	206.6	267.5	18.0	37.7	64.5	108.3	153.5	206.6	267.5	18.0	37.7	64.5	108.3	153.5	206.6	267.5
Z(m)	0.74	1.07	1.41	1.75	2.08	2.41	2.75	0.74	1.07	1.41	1.75	2.08	2.41	2.75	0.74	1.07	1.41	1.75	2.08	2.41	2.75
q(kPa)	5.00	5.00	5.00	5.00	5.00	5.00	5.00	5.00	5.00	5.00	5.00	5.00	5.00	5.00	5.00	5.00	5.00	5.00	5.00	5.00	5.00
K <sub>s</sub>	1.48	1.48	1.45	1.45	1.44	1.44	1.43	1.42	1.40	1.41	1.40	1.40	1.38	1.38	1.38 (1.57)	1.39 (1.42)	1.37 (1.44)	1.36 (1.38)	1.36 (1.40)	1.36 (1.40)	1.36 (1.40)
K <sub>t</sub>	6.24	5.27	5.48	5.89	5.65	5.69	5.90	3.69	3.50	3.55	3.52	3.44	3.51	3.45	2.53 (2.15)	2.75 (2.07)	2.57 (2.08)	2.76 (2.14)	2.69 (2.13)	2.70 (2.11)	2.66 (2.10)
P <sub>0</sub> (kPa)	39.3	62.5	79.4	101.0	122.3	141.6	157.5	38.7	57.2	75.0	99.3	119.9	136.1	156.6	37.1 (36.9)	51.2 (50.2)	69.5 (66.3)	87.7 (83.4)	105.7 (100.8)	123.0 (117.9)	141.1 (134.3)
P <sub>max</sub> (kPa)	39.8	74.5	85.7	107.3	135.0	153.7	159.8	50.6	76.9	98.1	137.7	170.2	184.9	217.0	63.0 (78.3)	76.5 (106.7)	111.9 (140.0)	132.5 (171.6)	164.1 (208.7)	189.1 (246.1)	221.0 (282.3)
V(m <sup>3</sup> )	2.61	5.45	9.23	15.50	21.81	29.36	37.85	1.95	4.04	6.96	11.61	16.43	21.92	28.38	1.52 (1.26)	3.21 (2.45)	5.44 (4.24)	9.09 (6.86)	12.80 (9.82)	17.30 (13.26)	22.31 (17.11)
注：“( )”内仅用于岩石地基，墙底做1：5的逆坡；其余均用于土地地基，墙底做1：10的逆坡。															EQA2Xd-XX 技术参数表					图集号	13ZG901
																				页	37

图名					EQA3Xd-XX																							
					抗震设防烈度为：7度(0.15g)、8度(0.20g)												填料(综合)内摩擦角 $\varphi_0=40^\circ$ 无车辆荷载，填土面可变荷载 $q=5kPa$ ，墙后填土坡度为：1：2											
图例					基底摩擦系数 $\mu=0.25$								$\mu=0.35$								$\mu=0.45$							
					EQA31d					EQA31d			EQA32d			EQA32d					EQA33d				EQA33d			
图注					EQA31d-20	EQA31d-30	EQA31d-40	EQA31d-50	EQA31d-60	EQA31d-70	EQA31d-80	EQA32d-20	EQA32d-30	EQA32d-40	EQA32d-50	EQA32d-60	EQA32d-70	EQA32d-80	EQA33d-20	EQA33d-30	EQA33d-40	EQA33d-50	EQA33d-60	EQA33d-70	EQA33d-80			
图号					H(m)	2.00	3.00	4.00	5.00	6.00	7.00	8.00	2.00	3.00	4.00	5.00	6.00	7.00	8.00	2.00	3.00	4.00	5.00	6.00	7.00	8.00		
图例					b(m)	0.70	1.05	1.30	1.75	2.05	2.30	2.75	0.45	0.65	0.80	1.20	1.40	1.40	1.60	0.40	0.40	0.40	0.60 (0.45)	0.65 (0.50)	0.90 (0.50)	0.90 (0.60)		
					Bo(m)	1.20	1.70	2.20	2.90	3.40	4.00	4.40	0.95	1.40	1.80	2.30	2.70	3.30	3.70	0.90 (0.80)	1.20 (1.15)	1.65 (1.50)	2.10 (1.95)	2.50 (2.30)	2.80 (2.65)	3.20 (3.00)		
图注					b <sub>1</sub> (m)	0.00	0.20	0.20	0.30	0.30	0.40	0.40	0.00	0.20	0.20	0.30	0.30	0.40	0.40	0.20	0.20	0.20	0.30	0.30	0.40	0.40		
					h <sub>1</sub> (m)	0.00	0.30	0.30	0.50	0.50	0.60	0.60	0.00	0.30	0.30	0.50	0.50	0.60	0.60	0.30	0.30	0.30	0.50	0.50	0.60	0.70		
图号					h <sub>n</sub> (m)	0.12	0.17	0.22	0.29	0.34	0.40	0.44	0.10	0.14	0.18	0.23	0.27	0.33	0.37	0.09 (0.16)	0.12 (0.23)	0.17 (0.30)	0.21 (0.39)	0.25 (0.46)	0.28 (0.53)	0.32 (0.60)		
					E(kN)	13.5	28.3	48.4	81.3	115.2	155.0	200.7	13.5	28.3	48.4	81.3	115.2	155.0	200.7	13.5	28.3	48.4	81.3	115.2	155.0	200.7		
图例					Z(m)	0.74	1.07	1.41	1.75	2.08	2.41	2.75	0.74	1.07	1.41	1.75	2.08	2.41	2.75	0.74	1.07	1.41	1.75	2.08	2.41	2.75		
					q(kPa)	5.00	5.00	5.00	5.00	5.00	5.00	5.00	5.00	5.00	5.00	5.00	5.00	5.00	5.00	5.00	5.00	5.00	5.00	5.00	5.00	5.00	5.00	5.00
图注					K <sub>s</sub>	1.43	1.43	1.43	1.41	1.40	1.40	1.40	1.38	1.38	1.37	1.37	1.36	1.35	1.35	1.51 (1.97)	1.34 (1.84)	1.36 (1.77)	1.34 (1.65)	1.33 (1.63)	1.33 (1.56)	1.32 (1.60)		
					K <sub>t</sub>	4.46	4.35	4.29	4.56	4.45	4.56	4.33	2.72	2.82	2.75	2.81	2.75	2.96	2.90	2.37 (2.16)	1.99 (2.09)	2.14 (2.04)	2.16 (2.08)	2.15 (2.05)	2.07 (1.99)	2.06 (2.00)		
图号					P <sub>0</sub> (kPa)	37.9	55.9	74.0	93.2	112.3	128.2	151.1	36.8	52.3	69.4	91.0	109.5	119.9	138.2	34.4 (35.3)	49.1 (49.4)	62.1 (63.3)	80.5 (78.2)	95.3 (93.5)	114.6 (106.0)	129.1 (123.5)		
					P <sub>max</sub> (kPa)	42.1	61.3	81.2	98.4	121.3	131.9	168.3	57.8	76.1	103.3	136.7	168.1	164.6	194.8	58.7 (71.0)	98.2 (101.1)	113.7 (131.7)	147.4 (159.3)	174.7 (193.7)	220.2 (226.0)	248.5 (263.5)		
图例					V(m <sup>3</sup> )	1.86	3.88	6.64	11.03	15.57	20.9	27.1	1.38	2.89	4.93	8.25	11.65	15.58	20.13	1.20 (1.07)	2.24 (2.14)	3.90 (3.57)	6.42 (5.67)	9.04 (7.98)	12.17 (10.36)	15.67 (13.72)		
					注：“( )”内仅用于岩石地基，墙底做1：5的逆坡；其余均用于土地地基，墙底做1：10的逆坡。																							
图注					EQA3Xd-XX 技术参数表																							
					图集号 13ZG901 页 38																							

墙 类 型	EQB1Xa-XX																				
	抗震设防烈度为：7度(0.15g)、8度(0.20g)																				
	填料(综合)内摩擦角φ <sub>0</sub> =30° 无车辆荷载，填土面可变荷载q=5kPa																				
基底摩擦系数	μ=0.25							μ=0.35							μ=0.45						
墙选用代号	EQB11a -20	EQB11a -30	EQB11a -40	EQB11a -50	EQB11a -60	EQB11a -70	EQB11a -80	EQB12a -20	EQB12a -30	EQB12a -40	EQB12a -50	EQB12a -60	EQB12a -70	EQB12a -80	EQB13a -20	EQB13a -30	EQB13a -40	EQB13a -50	EQB13a -60	EQB13a -70	EQB13a -80
H(m)	2.00	3.00	4.00	5.00	6.00	7.00	8.00	2.00	3.00	4.00	5.00	6.00	7.00	8.00	2.00	3.00	4.00	5.00	6.00	7.00	8.00
b(m)	1.00	1.40	1.80	2.40	2.85	3.30	3.70	0.75	1.15	1.55	1.90	2.35	2.65	3.05	0.75 (0.60)	1.15 (0.95)	1.55 (1.25)	1.90 (1.60)	2.35 (1.90)	2.65 (2.20)	3.05 (2.80)
Bo(m)	1.10	1.60	2.00	2.70	3.15	3.70	4.10	0.95	1.35	1.75	2.20	2.65	3.05	3.45	0.95 (0.85)	1.35 (1.20)	1.75 (1.60)	2.20 (1.95)	2.65 (2.40)	3.05 (2.70)	3.45 (3.20)
b <sub>1</sub> (m)	0.00	0.20	0.20	0.30	0.30	0.40	0.40	0.20	0.20	0.20	0.30	0.30	0.40	0.40	0.20	0.20	0.20	0.30	0.30	0.40	0.40
h <sub>1</sub> (m)	0.00	0.30	0.30	0.50	0.50	0.60	0.70	0.30	0.30	0.30	0.50	0.50	0.70	0.70	0.30	0.30	0.30	0.50	0.50	0.70	0.70
h <sub>n</sub> (m)	0.11	0.16	0.20	0.27	0.32	0.37	0.41	0.10	0.14	0.18	0.22	0.27	0.31	0.35	0.10 (0.17)	0.14 (0.24)	0.18 (0.32)	0.22 (0.39)	0.27 (0.48)	0.31 (0.54)	0.35 (0.64)
E(kN)	15.4	30.3	51.8	87.0	123.3	165.9	214.8	14.5	30.3	51.8	87.0	123.3	165.9	214.8	14.5 (15.0)	30.3 (31.0)	51.8 (54.5)	87.0 (88.2)	123.3 (128.9)	165.9 (169.1)	214.8 (214.8)
Z(m)	0.74	1.07	1.41	1.75	2.08	2.41	2.75	0.74	1.07	1.41	1.75	2.08	2.41	2.75	0.74	1.07	1.41	1.75	2.08	2.41	2.75
q(kPa)	5.00	5.00	5.00	5.00	5.00	5.00	5.00	5.00	5.00	5.00	5.00	5.00	5.00	5.00	5.00	5.00	5.00	5.00	5.00	5.00	5.00
K <sub>s</sub>	1.31	1.33	1.32	1.31	1.31	1.32	1.30	1.33	1.45	1.53	1.37	1.44	1.41	1.43	1.71 (2.00)	1.86 (2.29)	1.96 (2.42)	1.77 (2.17)	1.86 (2.24)	1.82 (2.22)	1.84 (2.61)
K <sub>t</sub>	3.13	3.53	3.27	3.63	3.51	3.61	3.44	2.50	2.50	2.50	2.40	2.48	2.44	2.43	2.50 (2.14)	2.50 (2.14)	2.50 (2.16)	2.40 (2.08)	2.48 (2.14)	2.44 (2.10)	2.43 (2.38)
P <sub>0</sub> (kPa)	45.1	62.2	84.8	105.0	127.8	147.2	170.3	39.5	62.0	84.9	105.0	128.1	147.4	170.6	39.5 (37.9)	62.0 (60.1)	84.9 (81.1)	105.0 (102.5)	128.1 (123.0)	147.4 (143.5)	170.6 (168.0)
P <sub>max</sub> (kPa)	87.1	95.6	140.2	160.9	203.0	226.6	273.5	73.0	118.7	166.2	209.1	252.7	290.6	340.9	73.0 (86.1)	118.7 (139.3)	166.2 (194.6)	209.1 (246.1)	252.7 (298.6)	290.6 (345.0)	340.9 (357.4)
V(m <sup>3</sup> )	2.04	4.16	7.10	11.87	16.85	22.80	29.20	1.53	3.45	6.14	9.47	13.98	18.49	24.22	1.53 (1.27)	3.45 (2.89)	6.14 (5.17)	9.47 (8.01)	13.98 (11.72)	18.49 (15.52)	24.22 (21.91)
注：“( )”内仅用于岩石地基，墙底做1:5的逆坡；其余均用于土地地基，墙底做1:10的逆坡。																					
EQB1Xa-XX技术参数表																图集号		13ZG901			
																页		39			

墙 类 型	QB2Xa-XX																						
抗震设防烈度为: 7度(0.15g)、8度(0.20g)								填料(综合)内摩擦角 $\varphi_0=35^\circ$ 无车辆荷载, 填土面可变荷载 $q=5kPa$															
基底摩擦系数	$\mu=0.25$							$\mu=0.35$							$\mu=0.45$								
墙选用代号	EQB21a-20	EQB21a-30	EQB21a-40	EQB21a-50	EQB21a-60	EQB21a-70	EQB21a-80	EQB22a-20	EQB22a-30	EQB22a-40	EQB22a-50	EQB22a-60	EQB22a-70	EQB22a-80	EQB23a-20	EQB23a-30	EQB23a-40	EQB23a-50	EQB23a-60	EQB23a-70	EQB23a-80		
H(m)	2.00	3.00	4.00	5.00	6.00	7.00	8.00	2.00	3.00	4.00	5.00	6.00	7.00	8.00	2.00	3.00	4.00	5.00	6.00	7.00	8.00		
b(m)	0.80	1.10	1.40	1.90	2.25	2.60	2.90	0.60	0.95	1.35	1.65	2.05	2.30	2.70	0.60 (0.40)	0.95 (0.60)	1.35 (1.00)	1.65 (1.10)	2.05 (1.40)	2.30 (1.60)	2.70 (2.20)		
Bo(m)	1.00	1.30	1.65	2.20	2.55	3.00	3.35	0.85	1.25	1.55	2.00	2.35	2.70	3.10	0.85 (0.90)	1.25 (1.35)	1.55 (1.60)	2.00 (2.15)	2.70 (2.50)	2.70 (2.85)	3.10		
b <sub>1</sub> (m)	0.20	0.20	0.20	0.30	0.30	0.40	0.40	0.20	0.20	0.20	0.30	0.30	0.40	0.40	0.20	0.20	0.20	0.30	0.30	0.40	0.40		
h <sub>1</sub> (m)	0.30	0.30	0.30	0.50	0.50	0.70	0.70	0.30	0.30	0.30	0.50	0.50	0.70	0.70	0.30	0.30	0.30	0.50	0.50	0.70	0.70		
h <sub>n</sub> (m)	0.10	0.13	0.17	0.22	0.26	0.30	0.34	0.09	0.13	0.16	0.20	0.24	0.27	0.31	0.09 (0.18)	0.13 (0.27)	0.16 (0.32)	0.20 (0.43)	0.24 (0.50)	0.27 (0.57)	0.31 (0.62)		
E(kN)	11.8	24.7	43.2	71.1	100.7	135.5	177.2	12.3	26.1	42.3	72.2	100.7	135.5	175.4	12.3 (14.9)	26.1 (32.7)	42.3 (49.4)	72.2 (89.5)	100.7 (123.7)	135.5 (163.4)	175.4 (193.5)		
Z(m)	0.74	1.07	1.41	1.75	2.08	2.41	2.75	0.74	1.07	1.41	1.75	2.08	2.41	2.75	0.74	1.07	1.41	1.75	2.08	2.41	2.75		
q(kPa)	5.00	5.00	5.00	5.00	5.00	5.00	5.00	5.00	5.00	5.00	5.00	5.00	5.00	5.00	5.00	5.00	5.00	5.00	5.00	5.00	5.00		
K <sub>s</sub>	1.38	1.32	1.30	1.32	1.32	1.33	1.30	1.40	1.58	1.73	1.56	1.64	1.59	1.66	1.80 (2.12)	2.03 (2.38)	2.23 (2.81)	2.01 (2.35)	2.11 (2.48)	2.05 (2.44)	2.13 (2.88)		
K <sub>t</sub>	3.42	2.85	2.64	2.95	2.82	2.91	2.77	2.29	2.41	2.42	2.37	2.40	2.36	2.42	2.29 (2.22)	2.41 (2.31)	2.42 (2.23)	2.37 (2.26)	2.40 (2.23)	2.36 (2.20)	2.42 (2.31)		
P <sub>0</sub> (kPa)	39.4	61.6	83.6	104.5	127.5	146.7	168.9	38.1	59.9	84.4	103.4	127.5	146.5	169.8	38.1 (34.5)	59.9 (53.0)	84.4 (76.4)	103.4 (91.9)	127.5 (113.2)	146.5 (130.8)	169.8 (158.5)		
P <sub>max</sub> (kPa)	57.1	105.5	156.9	177.1	226.2	252.0	305.4	75.2	119.1	166.2	205.6	252.4	290.5	334.4	75.2 (81.8)	119.1 (128.4)	166.2 (184.5)	205.6 (224.9)	252.4 (281.2)	290.5 (323.6)	334.4 (360.3)		
V(m <sup>3</sup> )	1.63	3.30	5.66	9.47	13.40	18.15	23.25	1.29	3.01	5.37	8.39	12.24	16.12	21.52	1.29 (1.12)	3.01 (2.56)	5.37 (4.67)	8.39 (7.19)	12.24 (10.48)	16.12 (13.87)	21.52 (19.17)		
注:“( )”内仅用于岩石地基,墙底做1:5的逆坡;其余均用于土质地基,墙底做1:10的逆坡。															EQB2Xa-XX 技术参数表							图集号	13ZG9C
																						页	40



墙 类 型	EQB3X <sub>a</sub> -XX																						
	抗震设防烈度为: 7度(0.15g)、8度(0.20g)							填料(综合)内摩擦角 $\varphi_0=40^\circ$ 无车辆荷载, 填土面可变荷载 $q=5\text{kPa}$															
基底摩擦系数	$\mu=0.25$							$\mu=0.35$							$\mu=0.45$								
墙选用代号	EQB31 <sub>a</sub> -20	EQB31 <sub>a</sub> -30	EQB31 <sub>a</sub> -40	EQB31 <sub>a</sub> -50	EQB31 <sub>a</sub> -60	EQB31 <sub>a</sub> -70	EQB31 <sub>a</sub> -80	EQB32 <sub>a</sub> -20	EQB32 <sub>a</sub> -30	EQB32 <sub>a</sub> -40	EQB32 <sub>a</sub> -50	EQB32 <sub>a</sub> -60	EQB32 <sub>a</sub> -70	EQB32 <sub>a</sub> -80	EQB33 <sub>a</sub> -20	EQB33 <sub>a</sub> -30	EQB33 <sub>a</sub> -40	EQB33 <sub>a</sub> -50	EQB33 <sub>a</sub> -60	EQB33 <sub>a</sub> -70	EQB33 <sub>a</sub> -80		
H(m)	2.00	3.00	4.00	5.00	6.00	7.00	8.00	2.00	3.00	4.00	5.00	6.00	7.00	8.00	2.00	3.00	4.00	5.00	6.00	7.00	8.00		
b(m)	0.60	0.85	1.20	1.50	1.80	2.00	2.35	0.55	0.85	1.20	1.45	1.80	2.00	2.35	0.55 (0.40)	0.85 (0.60)	1.20 (0.85)	1.45 (1.05)	1.80 (1.30)	2.00 (1.45)	2.35 (1.95)		
B <sub>0</sub> (m)	0.80	1.05	1.40	1.80	2.10	2.40	2.75	0.75	1.05	1.40	1.75	2.10	2.40	2.75	0.75 (0.75)	1.05 (1.15)	1.40 (1.50)	1.75 (1.90)	2.10 (2.25)	2.40 (2.60)	2.40 (2.60)		
b <sub>1</sub> (m)	0.20	0.20	0.20	0.30	0.30	0.40	0.40	0.20	0.20	0.20	0.30	0.30	0.40	0.40	0.20	0.20	0.20	0.30	0.30	0.40	0.40		
h <sub>1</sub> (m)	0.30	0.30	0.30	0.50	0.50	0.70	0.70	0.30	0.30	0.30	0.50	0.50	0.70	0.70	0.30	0.30	0.30	0.50	0.50	0.70	0.70		
h <sub>n</sub> (m)	0.08	0.11	0.14	0.18	0.21	0.24	0.28	0.08	0.11	0.14	0.18	0.21	0.24	0.28	0.08 (0.15)	0.11 (0.23)	0.14 (0.30)	0.18 (0.38)	0.21 (0.45)	0.24 (0.52)	0.28 (0.55)		
E(kN)	9.6	20.0	34.3	57.6	81.6	109.8	142.1	9.6	20.0	34.3	57.6	81.6	109.8	142.1	9.6 (11.0)	20.0 (24.8)	34.3 (42.1)	57.6 (70.3)	81.6 (99.4)	109.8 (133.5)	142.1 (155.9)		
Z(m)	0.74	1.07	1.41	1.75	2.08	2.41	2.75	0.74	1.07	1.41	1.75	2.08	2.41	2.75	0.74	1.07	1.41	1.75	2.08	2.41	2.75		
q(kPa)	5.00	5.00	5.00	5.00	5.00	5.00	5.00	5.00	5.00	5.00	5.00	5.00	5.00	5.00	5.00	5.00	5.00	5.00	5.00	5.00	5.00		
K <sub>s</sub>	1.33	1.31	1.47	1.34	1.36	1.31	1.36	1.68	1.83	2.05	1.80	1.91	1.83	1.91	2.15 (2.65)	2.36 (3.03)	2.64 (3.44)	2.32 (3.00)	2.45 (3.17)	2.35 (3.07)	2.45 (3.65)		
K <sub>t</sub>	2.68	2.30	2.44	2.45	2.38	2.31	2.36	2.35	2.30	2.44	2.31	2.38	2.31	2.36	2.35 (2.08)	2.30 (2.19)	2.44 (2.23)	2.31 (2.21)	2.38 (2.22)	2.31 (2.20)	2.36 (2.23)		
P <sub>0</sub> (kPa)	38.3	60.5	83.7	103.1	126.4	144.8	168.2	38.0	60.5	83.7	103.0	126.4	144.8	168.2	38.0 (34.9)	60.5 (53.6)	83.7 (74.0)	103.0 (92.0)	126.4 (112.7)	144.8 (129.1)	168.2 (157.6)		
P <sub>max</sub> (kPa)	63.8	118.1	160.5	194.6	247.5	286.3	331.2	70.1	118.1	160.5	202.6	247.5	286.3	331.2	70.1 (81.6)	118.1 (129.1)	160.5 (179.0)	202.6 (220.0)	247.5 (273.2)	286.3 (311.6)	331.2 (358.7)		
V(m <sup>3</sup> )	1.24	2.58	4.79	7.54	10.79	14.09	18.81	1.15	2.58	4.79	7.30	10.79	14.09	18.81	1.15 (0.98)	2.58 (2.30)	4.79 (4.20)	7.30 (6.53)	10.79 (9.53)	14.09 (12.59)	18.81 (16.94)		
注:“( )”内仅用于岩石地基, 墙底做1:5的逆坡; 其余均用于土地基, 墙底做1:10的逆坡。															EQB3X <sub>a</sub> -XX 技术参数表							图集号	13ZG901
																						页	41

鄂 田 田	鄂 田 田	鄂 田 田	鄂 田 田	鄂 田 田	鄂 田 田	鄂 田 田	鄂 田 田	鄂 田 田	鄂 田 田	鄂 田 田	鄂 田 田	鄂 田 田	鄂 田 田	鄂 田 田	鄂 田 田	鄂 田 田	鄂 田 田	鄂 田 田	鄂 田 田	鄂 田 田	鄂 田 田	鄂 田 田	鄂 田 田	鄂 田 田	鄂 田 田	鄂 田 田	鄂 田 田	鄂 田 田	鄂 田 田	鄂 田 田	鄂 田 田	鄂 田 田	鄂 田 田	鄂 田 田	鄂 田 田	鄂 田 田	鄂 田 田	鄂 田 田	鄂 田 田	鄂 田 田	鄂 田 田	鄂 田 田	鄂 田 田	鄂 田 田	鄂 田 田	鄂 田 田	鄂 田 田	鄂 田 田	鄂 田 田	鄂 田 田	鄂 田 田	鄂 田 田	鄂 田 田	鄂 田 田	鄂 田 田	鄂 田 田	鄂 田 田	鄂 田 田	鄂 田 田	鄂 田 田	鄂 田 田	鄂 田 田	鄂 田 田	鄂 田 田	鄂 田 田	鄂 田 田	鄂 田 田	鄂 田 田	鄂 田 田	鄂 田 田	鄂 田 田	鄂 田 田	鄂 田 田	鄂 田 田	鄂 田 田	鄂 田 田	鄂 田 田	鄂 田 田	鄂 田 田	鄂 田 田	鄂 田 田	鄂 田 田	鄂 田 田	鄂 田 田	鄂 田 田	鄂 田 田	鄂 田 田	鄂 田 田	鄂 田 田	鄂 田 田	鄂 田 田	鄂 田 田	鄂 田 田	鄂 田 田	鄂 田 田	鄂 田 田	鄂 田 田	鄂 田 田	鄂 田 田	鄂 田 田	鄂 田 田	鄂 田 田	鄂 田 田	鄂 田 田	鄂 田 田	鄂 田 田	鄂 田 田	鄂 田 田	鄂 田 田	鄂 田 田	鄂 田 田	鄂 田 田	鄂 田 田	鄂 田 田	鄂 田 田	鄂 田 田	鄂 田 田	鄂 田 田	鄂 田 田	鄂 田 田	鄂 田 田	鄂 田 田	鄂 田 田	鄂 田 田	鄂 田 田	鄂 田 田	鄂 田 田	鄂 田 田	鄂 田 田	鄂 田 田	鄂 田 田	鄂 田 田	鄂 田 田	鄂 田 田	鄂 田 田	鄂 田 田	鄂 田 田	鄂 田 田	鄂 田 田	鄂 田 田	鄂 田 田	鄂 田 田	鄂 田 田	鄂 田 田	鄂 田 田	鄂 田 田	鄂 田 田	鄂 田 田	鄂 田 田	鄂 田 田	鄂 田 田	鄂 田 田	鄂 田 田	鄂 田 田	鄂 田 田	鄂 田 田	鄂 田 田	鄂 田 田	鄂 田 田	鄂 田 田	鄂 田 田	鄂 田 田	鄂 田 田	鄂 田 田	鄂 田 田	鄂 田 田	鄂 田 田	鄂 田 田	鄂 田 田	鄂 田 田	鄂 田 田	鄂 田 田	鄂 田 田	鄂 田 田	鄂 田 田	鄂 田 田	鄂 田 田	鄂 田 田	鄂 田 田	鄂 田 田	鄂 田 田	鄂 田 田	鄂 田 田	鄂 田 田	鄂 田 田	鄂 田 田	鄂 田 田	鄂 田 田	鄂 田 田	鄂 田 田	鄂 田 田	鄂 田 田	鄂 田 田	鄂 田 田	鄂 田 田	鄂 田 田	鄂 田 田	鄂 田 田	鄂 田 田	鄂 田 田	鄂 田 田	鄂 田 田	鄂 田 田	鄂 田 田	鄂 田 田	鄂 田 田	鄂 田 田	鄂 田 田	鄂 田 田	鄂 田 田	鄂 田 田	鄂 田 田	鄂 田 田	鄂 田 田	鄂 田 田	鄂 田 田	鄂 田 田	鄂 田 田	鄂 田 田	鄂 田 田	鄂 田 田	鄂 田 田	鄂 田 田	鄂 田 田	鄂 田 田	鄂 田 田	鄂 田 田	鄂 田 田	鄂 田 田	鄂 田 田	鄂 田 田	鄂 田 田	鄂 田 田	鄂 田 田	鄂 田 田	鄂 田 田	鄂 田 田	鄂 田 田	鄂 田 田	鄂 田 田	鄂 田 田	鄂 田 田	鄂 田 田	鄂 田 田	鄂 田 田	鄂 田 田	鄂 田 田	鄂 田 田	鄂 田 田	鄂 田 田	鄂 田 田	鄂 田 田	鄂 田 田	鄂 田 田	鄂 田 田	鄂 田 田	鄂 田 田	鄂 田 田	鄂 田 田	鄂 田 田	鄂 田 田	鄂 田 田	鄂 田 田	鄂 田 田	鄂 田 田	鄂 田 田	鄂 田 田	鄂 田 田	鄂 田 田	鄂 田 田	鄂 田 田	鄂 田 田	鄂 田 田	鄂 田 田	鄂 田 田	鄂 田 田	鄂 田 田	鄂 田 田	鄂 田 田	鄂 田 田	鄂 田 田	鄂 田 田	鄂 田 田	鄂 田 田	鄂 田 田	鄂 田 田	鄂 田 田	鄂 田 田	鄂 田 田	鄂 田 田	鄂 田 田	鄂 田 田	鄂 田 田	鄂 田 田	鄂 田 田	鄂 田 田	鄂 田 田	鄂 田 田	鄂 田 田	鄂 田 田	鄂 田 田	鄂 田 田	鄂 田 田	鄂 田 田	鄂 田 田	鄂 田 田	鄂 田 田	鄂 田 田	鄂 田 田	鄂 田 田	鄂 田 田	鄂 田 田	鄂 田 田	鄂 田 田	鄂 田 田	鄂 田 田	鄂 田 田	鄂 田 田	鄂 田 田	鄂 田 田	鄂 田 田	鄂 田 田	鄂 田 田	鄂 田 田	鄂 田 田	鄂 田 田	鄂 田 田	鄂 田 田	鄂 田 田	鄂 田 田	鄂 田 田	鄂 田 田	鄂 田 田	鄂 田 田	鄂 田 田	鄂 田 田	鄂 田 田	鄂 田 田	鄂 田 田	鄂 田 田	鄂 田 田	鄂 田 田	鄂 田 田	鄂 田 田	鄂 田 田	鄂 田 田	鄂 田 田	鄂 田 田	鄂 田 田	鄂 田 田	鄂 田 田	鄂 田 田	鄂 田 田	鄂 田 田	鄂 田 田	鄂 田 田	鄂 田 田	鄂 田 田	鄂 田 田	鄂 田 田	鄂 田 田	鄂 田 田	鄂 田 田	鄂 田 田	鄂 田 田	鄂 田 田	鄂 田 田	鄂 田 田	鄂 田 田	鄂 田 田	鄂 田 田	鄂 田 田	鄂 田 田	鄂 田 田	鄂 田 田	鄂 田 田	鄂 田 田	鄂 田 田	鄂 田 田	鄂 田 田	鄂 田 田	鄂 田 田	鄂 田 田	鄂 田 田	鄂 田 田	鄂 田 田	鄂 田 田	鄂 田 田	鄂 田 田	鄂 田 田	鄂 田 田	鄂 田 田	鄂 田 田	鄂 田 田	鄂 田 田	鄂 田 田	鄂 田 田	鄂 田 田	鄂 田 田	鄂 田 田	鄂 田 田	鄂 田 田	鄂 田 田	鄂 田 田	鄂 田 田	鄂 田 田	鄂 田 田	鄂 田 田	鄂 田 田	鄂 田 田	鄂 田 田	鄂 田 田	鄂 田 田	鄂 田 田	鄂 田 田	鄂 田 田	鄂 田 田	鄂 田 田	鄂 田 田	鄂 田 田	鄂 田 田	鄂 田 田	鄂 田 田	鄂 田 田	鄂 田 田	鄂 田 田	鄂 田 田	鄂 田 田	
-------------	-------------	-------------	-------------	-------------	-------------	-------------	-------------	-------------	-------------	-------------	-------------	-------------	-------------	-------------	-------------	-------------	-------------	-------------	-------------	-------------	-------------	-------------	-------------	-------------	-------------	-------------	-------------	-------------	-------------	-------------	-------------	-------------	-------------	-------------	-------------	-------------	-------------	-------------	-------------	-------------	-------------	-------------	-------------	-------------	-------------	-------------	-------------	-------------	-------------	-------------	-------------	-------------	-------------	-------------	-------------	-------------	-------------	-------------	-------------	-------------	-------------	-------------	-------------	-------------	-------------	-------------	-------------	-------------	-------------	-------------	-------------	-------------	-------------	-------------	-------------	-------------	-------------	-------------	-------------	-------------	-------------	-------------	-------------	-------------	-------------	-------------	-------------	-------------	-------------	-------------	-------------	-------------	-------------	-------------	-------------	-------------	-------------	-------------	-------------	-------------	-------------	-------------	-------------	-------------	-------------	-------------	-------------	-------------	-------------	-------------	-------------	-------------	-------------	-------------	-------------	-------------	-------------	-------------	-------------	-------------	-------------	-------------	-------------	-------------	-------------	-------------	-------------	-------------	-------------	-------------	-------------	-------------	-------------	-------------	-------------	-------------	-------------	-------------	-------------	-------------	-------------	-------------	-------------	-------------	-------------	-------------	-------------	-------------	-------------	-------------	-------------	-------------	-------------	-------------	-------------	-------------	-------------	-------------	-------------	-------------	-------------	-------------	-------------	-------------	-------------	-------------	-------------	-------------	-------------	-------------	-------------	-------------	-------------	-------------	-------------	-------------	-------------	-------------	-------------	-------------	-------------	-------------	-------------	-------------	-------------	-------------	-------------	-------------	-------------	-------------	-------------	-------------	-------------	-------------	-------------	-------------	-------------	-------------	-------------	-------------	-------------	-------------	-------------	-------------	-------------	-------------	-------------	-------------	-------------	-------------	-------------	-------------	-------------	-------------	-------------	-------------	-------------	-------------	-------------	-------------	-------------	-------------	-------------	-------------	-------------	-------------	-------------	-------------	-------------	-------------	-------------	-------------	-------------	-------------	-------------	-------------	-------------	-------------	-------------	-------------	-------------	-------------	-------------	-------------	-------------	-------------	-------------	-------------	-------------	-------------	-------------	-------------	-------------	-------------	-------------	-------------	-------------	-------------	-------------	-------------	-------------	-------------	-------------	-------------	-------------	-------------	-------------	-------------	-------------	-------------	-------------	-------------	-------------	-------------	-------------	-------------	-------------	-------------	-------------	-------------	-------------	-------------	-------------	-------------	-------------	-------------	-------------	-------------	-------------	-------------	-------------	-------------	-------------	-------------	-------------	-------------	-------------	-------------	-------------	-------------	-------------	-------------	-------------	-------------	-------------	-------------	-------------	-------------	-------------	-------------	-------------	-------------	-------------	-------------	-------------	-------------	-------------	-------------	-------------	-------------	-------------	-------------	-------------	-------------	-------------	-------------	-------------	-------------	-------------	-------------	-------------	-------------	-------------	-------------	-------------	-------------	-------------	-------------	-------------	-------------	-------------	-------------	-------------	-------------	-------------	-------------	-------------	-------------	-------------	-------------	-------------	-------------	-------------	-------------	-------------	-------------	-------------	-------------	-------------	-------------	-------------	-------------	-------------	-------------	-------------	-------------	-------------	-------------	-------------	-------------	-------------	-------------	-------------	-------------	-------------	-------------	-------------	-------------	-------------	-------------	-------------	-------------	-------------	-------------	-------------	-------------	-------------	-------------	-------------	-------------	-------------	-------------	-------------	-------------	-------------	-------------	-------------	-------------	-------------	-------------	-------------	-------------	-------------	-------------	-------------	-------------	-------------	-------------	-------------	-------------	-------------	-------------	-------------	-------------	-------------	-------------	-------------	-------------	-------------	-------------	-------------	-------------	-------------	-------------	-------------	-------------	-------------	-------------	--

墙 类 型	EQB2Xb-XX																				
	抗震设防烈度为：7度(0.15g)、8度(0.20g)							填料(综合)内摩擦角 $\varphi_0=35^\circ$							填土面考虑车辆荷载						
基底摩擦系数	$\mu=0.25$							$\mu=0.35$							$\mu=0.45$						
墙选用代号	EQB21b -20	EQB21b -30	EQB21b -40	EQB21b -50	EQB21b -60	EQB21b -70	EQB21b -80	EQB22b -20	EQB22b -30	EQB22b -40	EQB22b -50	EQB22b -60	EQB22b -70	EQB22b -80	EQB23b -20	EQB23b -30	EQB23b -40	EQB23b -50	EQB23b -60	EQB23b -70	EQB23b -80
H(m)	2.00	3.00	4.00	5.00	6.00	7.00	8.00	2.00	3.00	4.00	5.00	6.00	7.00	8.00	2.00	3.00	4.00	5.00	6.00	7.00	8.00
b(m)	1.30	1.60	1.85	2.30	2.60	2.90	3.20	1.00	1.25	1.65	1.95	2.30	2.55	2.90	0.90 (0.55)	1.25 (0.90)	1.65 (1.15)	1.95 (1.30)	2.30 (1.60)	2.55 (1.75)	2.90 (2.40)
B <sub>0</sub> (m)	1.50	1.80	2.05	2.60	2.90	3.30	3.60	1.20	1.45	1.85	2.25	2.60	2.95	3.30	1.10 (1.15)	1.45 (1.50)	1.85 (1.90)	2.25 (2.40)	2.60 (2.75)	2.95 (3.10)	3.30
b <sub>1</sub> (m)	0.20	0.20	0.20	0.30	0.30	0.40	0.40	0.20	0.20	0.20	0.30	0.30	0.40	0.40	0.20	0.20	0.20	0.30	0.30	0.40	0.40
h <sub>1</sub> (m)	0.30	0.30	0.30	0.50	0.50	0.70	0.70	0.30	0.30	0.30	0.50	0.50	0.70	0.70	0.30	0.30	0.30	0.50	0.50	0.70	0.70
h <sub>n</sub> (m)	0.15	0.18	0.21	0.26	0.29	0.33	0.36	0.12	0.15	0.19	0.23	0.26	0.30	0.33	0.11 (0.23)	0.15 (0.30)	0.19 (0.38)	0.23 (0.48)	0.26 (0.55)	0.30 (0.62)	0.33 (0.66)
E(kN)	19.2	34.9	54.6	86.3	117.0	152.1	191.7	19.2	34.9	54.6	86.3	117.0	152.1	191.7	19.2 (26.0)	34.9 (42.8)	54.6 (67.5)	86.3 (110.2)	117.0 (145.4)	152.1 (187.4)	191.7 (211.4)
Z(m)	0.84	1.20	1.54	1.88	2.21	2.53	2.85	0.84	1.20	1.54	1.88	2.21	2.53	2.85	0.84	1.20	1.54	1.88	2.21	2.53	2.85
q(kPa)	20.00	18.75	17.50	16.25	15.00	13.75	12.50	20.00	18.75	17.50	16.25	15.00	13.75	12.50	20.00	18.75	17.50	16.25	15.00	13.75	12.50
K <sub>s</sub>	1.33	1.35	1.32	1.30	1.30	1.31	1.31	1.36	1.40	1.60	1.49	1.56	1.56	1.62	1.56 (1.61)	1.80 (2.05)	2.06 (2.33)	1.91 (2.14)	2.01 (2.32)	2.01 (2.31)	2.08 (2.81)
K <sub>t</sub>	4.47	3.62	3.07	3.22	3.00	3.02	2.89	2.84	2.35	2.50	2.41	2.42	2.42	2.43	2.39 (2.22)	2.35 (2.21)	2.50 (2.25)	2.41 (2.26)	2.42 (2.27)	2.42 (2.23)	2.43 (2.36)
P <sub>0</sub> (kPa)	41.7	63.7	86.3	106.4	129.1	148.3	171.1	41.7	63.9	86.5	106.5	129.4	148.3	171.2	41.7 (39.1)	63.9 (59.0)	86.5 (78.6)	106.5 (95.9)	129.4 (116.5)	148.3 (133.2)	171.2 (160.7)
P <sub>max</sub> (kPa)	53.9	96.1	146.9	172.8	221.8	250.4	300.2	70.8	127.4	168.0	209.2	256.4	290.7	337.2	80.2 (94.7)	127.4 (143.5)	168.0 (193.2)	209.2 (234.1)	256.4 (285.2)	290.7 (327.0)	337.2 (359.5)
V(m <sup>3</sup> )	2.58	4.73	7.29	11.39	15.42	20.17	25.38	2.01	3.73	6.53	9.71	13.69	17.81	23.07	1.82 (1.47)	3.73 (3.20)	6.53 (5.48)	9.71 (8.22)	13.69 (11.71)	17.81 (15.14)	23.07 (20.66)
注：“( )”内仅用于岩石地基，墙底做1:5的逆坡；其余均用于土地地基，墙底做1:10的逆坡。															EQB2Xb-XX 技术参数表					图集号	13ZG901
																				页	43

墙 类 型	EQB3Xb-XX																				
	抗震设防烈度为：7度(0.15g)、8度(0.20g)							填料(综合)内摩擦角 $\varphi_0=40^\circ$							填土面考虑车辆荷载						
基底摩擦系数	$\mu=0.25$							$\mu=0.35$							$\mu=0.45$						
墙选用代号	EQB31b -20	EQB31b -30	EQB31b -40	EQB31b -50	EQB31b -60	EQB31b -70	EQB31b -80	EQB32b -20	EQB32b -30	EQB32b -40	EQB32b -50	EQB32b -60	EQB32b -70	EQB32b -80	EQB33b -20	EQB33b -30	EQB33b -40	EQB33b -50	EQB33b -60	EQB33b -70	EQB33b -80
H(m)	2.00	3.00	4.00	5.00	6.00	7.00	8.00	2.00	3.00	4.00	5.00	6.00	7.00	8.00	2.00	3.00	4.00	5.00	6.00	7.00	8.00
b(m)	1.00	1.25	1.45	1.80	2.05	2.25	2.50	0.80	1.10	1.45	1.70	2.00	2.20	2.50	0.80 (0.50)	1.10 (0.80)	1.45 (1.05)	1.70 (1.25)	2.00 (1.50)	2.20 (1.60)	2.50 (2.15)
B <sub>0</sub> (m)	1.20	1.45	1.65	2.10	2.35	2.65	2.90	1.00	1.30	1.65	2.00	2.30	2.60	2.90	1.00 (1.05)	1.30 (1.40)	1.65 (1.70)	2.00 (2.10)	2.30 (2.40)	2.60 (2.80)	2.90
b <sub>1</sub> (m)	0.20	0.20	0.20	0.30	0.30	0.40	0.40	0.20	0.20	0.20	0.30	0.30	0.40	0.40	0.20	0.20	0.20	0.30	0.30	0.40	0.40
h <sub>1</sub> (m)	0.30	0.30	0.30	0.50	0.50	0.70	0.70	0.30	0.30	0.30	0.50	0.50	0.70	0.70	0.30	0.30	0.30	0.50	0.50	0.70	0.70
h <sub>n</sub> (m)	0.12	0.15	0.17	0.21	0.24	0.27	0.29	0.10	0.13	0.17	0.20	0.23	0.26	0.29	0.10 (0.21)	0.13 (0.28)	0.17 (0.34)	0.20 (0.42)	0.23 (0.48)	0.26 (0.56)	0.29 (0.58)
E(kN)	15.6	28.3	44.3	69.9	94.8	123.2	155.3	15.6	28.3	44.3	69.9	94.8	123.2	155.3	15.6 (21.3)	28.3 (36.0)	44.3 (54.3)	69.9 (85.4)	94.8 (113.7)	123.2 (151.7)	155.3 (168.4)
Z(m)	0.84	1.20	1.54	1.88	2.21	2.53	2.85	0.84	1.20	1.54	1.88	2.21	2.53	2.85	0.84	1.20	1.54	1.88	2.21	2.53	2.85
q(kPa)	20.00	18.75	17.50	16.25	15.00	13.75	12.50	20.00	18.75	17.50	16.25	15.00	13.75	12.50	20.00	18.75	17.50	16.25	15.00	13.75	12.50
K <sub>s</sub>	1.32	1.36	1.33	1.31	1.32	1.30	1.31	1.42	1.62	1.86	1.71	1.79	1.78	1.84	1.83 (1.90)	2.09 (2.50)	2.40 (2.90)	2.20 (2.70)	2.30 (2.93)	2.28 (2.89)	2.36 (3.59)
K <sub>t</sub>	3.50	2.90	2.47	2.60	2.45	2.42	2.33	2.43	2.34	2.47	2.36	2.35	2.33	2.33	2.43 (2.17)	2.34 (2.24)	2.47 (2.19)	2.36 (2.20)	2.35 (2.18)	2.33 (2.21)	2.33 (2.27)
P <sub>0</sub> (kPa)	41.3	63.3	85.9	105.6	128.4	146.9	169.9	41.2	63.3	85.9	105.6	128.4	146.9	169.9	41.2 (38.2)	63.3 (57.8)	85.9 (78.1)	105.6 (96.2)	128.4 (117.0)	146.9 (132.0)	169.9 (160.8)
P <sub>max</sub> (kPa)	59.6	107.0	165.7	193.0	248.0	282.8	338.8	76.3	124.4	165.7	206.6	255.6	290.5	338.8	76.3 (92.2)	124.4 (137.2)	165.7 (191.4)	206.6 (231.4)	255.6 (286.0)	290.5 (318.8)	338.8 (358.7)
V(m <sup>3</sup> )	2.01	3.73	5.76	8.99	12.24	15.78	19.98	1.63	3.30	5.76	8.51	11.95	15.45	19.98	1.63 (1.34)	3.30 (2.92)	5.76 (4.94)	8.51 (7.46)	11.95 (10.52)	15.45 (13.72)	19.98 (18.27)
注：“( )”内仅用于岩石地基，墙底做1：5的逆坡；其余均用于土地地基，墙底做1：10的逆坡。															EQB3Xb-XX 技术参数表					图集号	13ZG901
																				页	44