

GUOJI AJIANZHUBI A0ZHUNSHENJI 13J404

国家建筑标准设计图集

13J404

( 替代 02J404-1 )

# 电梯 自动扶梯 自动人行道

中国建筑标准设计研究院



国家建筑标准设计图集 **13J404**  
(替代 02J404-1)

# 电梯    自动扶梯    自动人行道

批准部门: 中华人民共和国住房和城乡建设部  
组织编制: 中国建筑标准设计研究院

中国计划出版社

图书在版编目 (CIP) 数据

国家建筑标准设计图集. 电梯、自动扶梯、自动人行道: 13J404 / 中国建筑标准设计研究院组织编制. —  
北京: 中国计划出版社, 2013. 7

ISBN 978 - 7 - 80242 - 876 - 8

I. ①国... II. ①中... III. ①建筑设计—中国—图集  
②房屋建筑设备—电梯—建筑设计—中国—图集③房屋建  
筑设备—自动人行道—建筑设计—中国—图集 IV.  
①TU206②TU857 - 64

中国版本图书馆 CIP 数据核字 (2013) 第 131678 号

郑重声明: 本图集已授权“全  
国律师知识产权保护协作网”对著  
作权 (包括专有出版权) 在全国范  
围予以保护, 盗版必究。

举报盗版电话: 010 - 63906404

010 - 68318822

国家建筑标准设计图集  
电梯 自动扶梯 自动人行道

13J404

中国建筑标准设计研究院 组织编制  
(邮政编码: 100048 电话: 010 - 68799100)

☆

中国计划出版社出版  
(地址: 北京市西城区木樨地北里甲 11 号国宏大厦 C 座 4 层)  
北京国防印刷厂印刷

787mm × 1092mm 1/16 5.875 印张 21.75 千字

2013 年 7 月第 1 版 2013 年 7 月第 1 次印刷

☆

ISBN 978 - 7 - 80242 - 876 - 8

定价: 49.00 元



# 住房城乡建设部关于批准《电梯 自动扶梯 自动人行道》 等14项国家建筑标准设计的通知

建质[2013]74号

各省、自治区住房城乡建设厅，直辖市建委(建交委、规划委)及有关部门，新疆生产建设兵团建设局，总后基建营房部工程局，国务院有关部门建设司：

经审查，批准由中国建筑标准设计研究院等15个单位编制的《电梯 自动扶梯 自动人行道》等14项标准设计为国家建筑标准设计，自2013年7月1日起实施。原《电梯 自动扶梯 自动人行道》(02J404-1)、《内装修—轻钢龙骨内(隔)墙装修及隔断》(03J502-1)、《混凝土结构加固构造(总则及构件加固)》(06SG311-1)、《户内电力电缆终端头》(93D101-1)、《户外电力电缆终端头》(93D101-2)、《电力电缆接头》(93D101-3)、《电力电缆终端头和接头》(93D101-4)、《预制分支电力电缆安装》(00D101-7)标准设计同时废止。

附件：国家建筑标准设计名称及编号表

中华人民共和国住房和城乡建设部

二〇一三年五月三日

“建质[2013]74号”文批准的14项国家建筑标准设计图集号

| 序号 | 图集号      | 序号 | 图集号      | 序号 | 图集号       | 序号 | 图集号       | 序号 | 图集号        |
|----|----------|----|----------|----|-----------|----|-----------|----|------------|
| 1  | 13J404   | 4  | 13J816   | 7  | 13SG121-2 | 10 | 13SG619-5 | 13 | 13D101-1~4 |
| 2  | 13J502-1 | 5  | 13J817   | 8  | 13G311-1  | 11 | 13SG905-1 | 14 | 13D101-7   |
| 3  | 13J815   | 6  | 13J933-2 | 9  | 13SG364   | 12 | 13K511    |    |            |



## 《电梯 自动扶梯 自动人行道》编审名单

编制组负责人： 刘东卫

编制组成员： 任丽萍 李 鹏 柏久绪 赵 凌 张树君 彭璨云  
(按姓氏笔划顺序)

审查组组长 赵冠谦

审查组成员： 刘明军 朱显泽 朱曼茜 许绍业 范学信 晁 阳 顾 均 程明瑞  
(按姓氏笔划顺序)

项目负责人： 张树君

项目技术负责人： 彭璨云

参编单位： 北京维拓时代建筑设计有限公司

国标图集热线：010-68799100

发行电话：010-68318822

查阅标准图集相关信息请登录国家建筑标准设计网站 <http://www.chinabuilding.com.cn>



# 电梯 自动扶梯 自动人行道

批准部门 中华人民共和国住房和城乡建设部 批准文号 建质[2013]74号

主编单位 中国建筑标准设计研究院

统一编号 GJBT-1234

实行日期 二〇一三年七月一日

图集号 13J404

主编单位负责人 孙永

主编单位技术负责人 刘江

技术审定人 彭臻云

设计负责人 张树君

## 目 录

|              |   |
|--------------|---|
| 目录 .....     | 1 |
| 说明 .....     | 3 |
| 术语 .....     | 5 |
| 电梯主要类型 ..... | 7 |
| 电梯选用要点 ..... | 8 |

### 电梯国家标准技术参数

|                              |    |
|------------------------------|----|
| 乘客、客货、频繁使用电梯主要技术参数 .....     | 10 |
| 乘客、客货、其他规格电梯的主要技术参数 .....    | 11 |
| 住宅、医用、杂物电梯主要技术参数 .....       | 12 |
| 乘客、住宅、频繁使用、医用电梯底坑深度和顶层高度 ... | 13 |
| 载货电梯主要技术参数 .....             | 14 |

### 电梯的配置

|                      |    |
|----------------------|----|
| 电梯选用要点与布置原则 .....    | 17 |
| 电梯配置数量参数表 .....      | 18 |
| 电梯交通性能指标参数表 .....    | 19 |
| 常用办公楼、旅馆客梯技术参数 ..... | 20 |
| 高层办公建筑电梯性能指标 .....   | 21 |

|                  |    |
|------------------|----|
| 超高层建筑的电梯配置 ..... | 22 |
|------------------|----|

### 电梯土建技术要求

|                     |    |
|---------------------|----|
| 电梯工作环境及土建技术要求 ..... | 24 |
|---------------------|----|

### 电梯机房

|                    |    |
|--------------------|----|
| 曳引电梯机房平面图 .....    | 28 |
| 曳引电梯机房剖面图 .....    | 29 |
| 机房钢梁布置及地面留孔图 ..... | 30 |
| 机房位置与井道关系图 .....   | 31 |

### 电梯井道

|                    |    |
|--------------------|----|
| 井道剖面图 .....        | 32 |
| 井道内隔梁及预埋件详图 .....  | 33 |
| 井道牛腿详图及厅门留洞图 ..... | 34 |

### 底坑

|            |    |
|------------|----|
| 底坑设计 ..... | 35 |
|------------|----|

### 候梯厅

|                    |    |
|--------------------|----|
| 候梯厅深度 .....        | 37 |
| 候梯厅布置与轿厢开门方向 ..... | 38 |

## 目 录

图集号 13J404

审核 张树君 张树君 校对 彭臻云 彭臻云 设计 柏久绪 柏久绪

页

1







候梯厅深度

| 电梯类型   | 布置方式      | 候梯厅深度  | 备注  |
|--------|-----------|--|---|
| 住宅电梯   | 单台        | $\geq B$                                     | 1. B为轿厢深度; B*为电梯群中最大轿厢深度。<br>2. 本表的候梯厅深度不包括不乘电梯人员穿越候梯厅走道的宽度 |
|        |           | 老年居住建筑 $\geq 1.6\text{m}$                    |   |
|        | 多台单侧排列    | $\geq B^*$                                   |   |
|        | 多台双侧排列    | $\geq$ 相对电梯B*之和并 $< 3.5\text{m}$             |   |
| 公共建筑电梯 | 单台        | $\geq 1.5B$                                  |   |
|        | 多台单侧排列    | $\geq 1.5B^*$ , 当电梯群为4台时应 $\geq 2.4\text{m}$ |   |
|        | 多台双侧排列    | $\geq$ 相对电梯B*之和并 $< 4.5\text{m}$             |   |
| 病床电梯   | 单台        | $\geq 1.5B$                                  | 1. B为轿厢深度; B*为电梯群中最大轿厢深度。<br>2. 本表的候梯厅深度不包括不乘电梯人员穿越候梯厅走道的宽度 |
|        | 多台单侧排列    | $\geq 1.5B^*$                                |   |
|        | 多台双侧排列    | $\geq$ 相对电梯B*之和                              |   |
| 无障碍电梯  | 单台或多台单侧排列 | $\geq 1.8\text{m}$ (公共建筑及设置病床梯的候梯厅)          |   |
|        |           | $\geq 1.5\text{m}$                           |   |

注: 本表摘自现行国家标准《民用建筑设计通则》GB50352-2005 和《无障碍设计规范》GB50763-2012。

### 关于设置可容纳担架电梯的问题

现行国家标准《住宅设计规范》GB50096-2011 第6.4.2条规定“十二层及十二层以上的住宅, 每栋楼设置电梯不应少于两台, 其中应设置一台可容纳担架的电梯”。目前可选择有以下几种电梯:

1. 现行国家标准《电梯主参数及轿厢、井道、机房的型式与尺寸第1部分 I、II、III、VI类电梯》GB/T7025.1-2008规定:

1). 额定载重量为1000kg的电梯, 除了可以运载乘客和有一个人陪伴坐轮椅的人的荷载, 还可运载具有可拆卸把手的担架。

2). 轿厢尺寸1100mm $\times$ 2100mm, 额定载重量1000kg的住宅电梯可进担架, 担架尺寸为600mm $\times$ 2000mm。

2. SUZUKI® 铃木电梯(中国)有限公司的额定载重量800kg、900kg、1000kg, 轿厢带尾箱的有机房、小机房和无机房电梯, 在不加大井道尺寸的条件下, 在常规轿厢后侧设置了仅限于急救条件下可开启的尾箱。尾箱内放有折叠式急救担架车, 展开长度可达1900mm, 能满足急救时人员平躺的要求, 见本图集附录。

候梯厅深度

图集号

13J404

审核 张树君

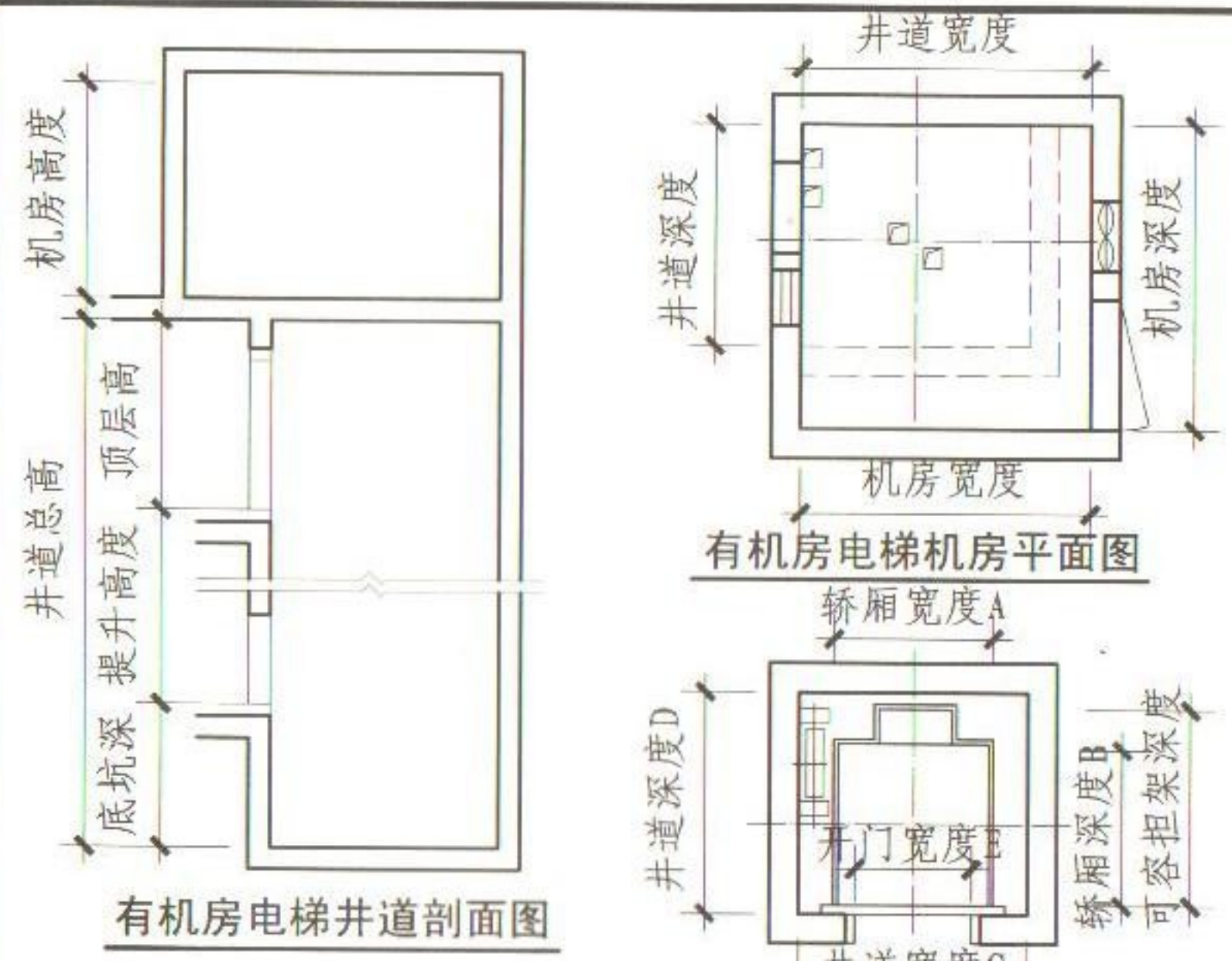
校对 彭璨云

设计 李鹏

页

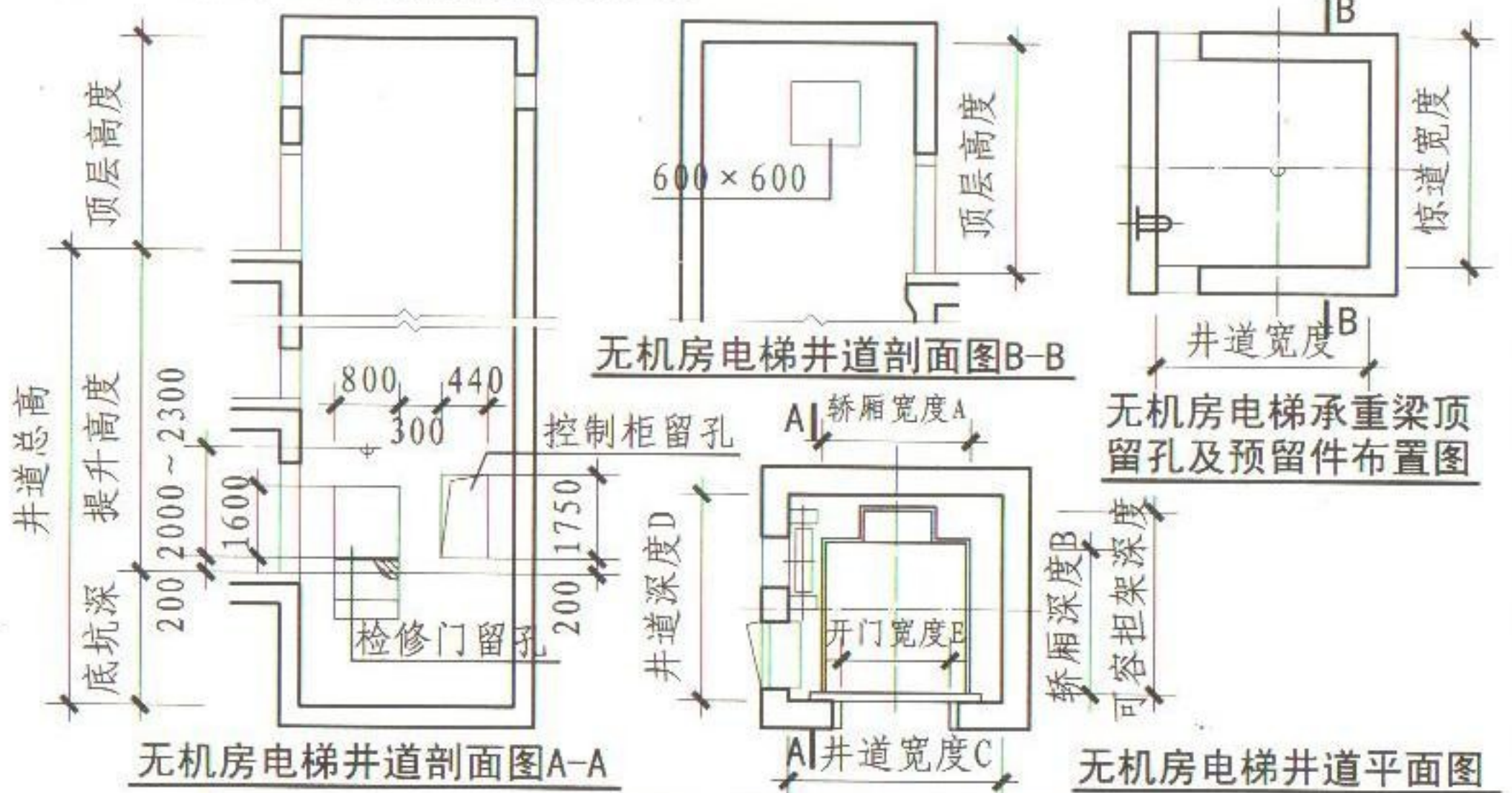
37





| 电梯种类         | 有机房、小机房担架电梯 |             |             |              |              |              | 无机房住宅担架电梯   |             |             |              |              |
|--------------|-------------|-------------|-------------|--------------|--------------|--------------|-------------|-------------|-------------|--------------|--------------|
| 额定载重 (kg)    | 800/1000    |             |             |              |              |              | 800/1000    |             |             |              |              |
| 乘客人数 (人)     | 10/13       |             |             |              |              |              | 10/13       |             |             |              |              |
| 额定速度 (m/s)   | 1.0         | 1.5         | 1.75        | 2.0          | 2.5          | 3.0          | 1.0         | 1.5         | 1.75        | 2.0          | 2.5          |
| 顶层高度最小值 (mm) | 4150        | 4300        | 4400        | 4950         | 5150         | 5400         | 3950        | 4050        | 4150        | 4300         | 4500         |
| 底坑深度最小值 (mm) | 1400        | 1450        | 1500        | 1950         | 2150         | 3500         | 1550        | 1650        | 1700        | 1950         | 2150         |
| 主电源          | 三项 380 50Hz |             |             |              |              |              | 三项 380 50Hz |             |             |              |              |
| 电动机功率 (kW)   | 5.5<br>6.7  | 8.8<br>10.7 | 9.6<br>11.7 | 11.3<br>13.3 | 14.1<br>16.7 | 17.0<br>20.0 | 5.5<br>6.7  | 8.8<br>10.7 | 9.6<br>11.7 | 11.3<br>13.3 | 14.1<br>16.7 |
| 最高层站 (层)     | 18          | 27          | 32          | 36           | 45           | 54           | 18          | 27          | 32          | 36           | 45           |
| 最大提升高度 (m)   | 55          | 80          | 95          | 110          | 135          | 165          | 55          | 80          | 95          | 110          | 135          |
| 开门方式         | 中分门或旁开门     |             |             |              |              |              | 中分门或旁开门     |             |             |              |              |
| 结构形式         | 1:1或2:1     |             |             |              |              |              | 2:1         |             |             |              |              |
| 井道形式         | 土建井道或框架井道   |             |             |              |              |              | 土建井道或框架井道   |             |             |              |              |
| 安装范围         | 住宅楼内或住宅楼外   |             |             |              |              |              | 住宅楼内或住宅楼外   |             |             |              |              |

注：额定载重量900kg电梯技术参数咨询公司。



| 附录 住宅担架电梯基本形式与技术参数 |     |     |    |     |     |    |    | 图集号 | 13J404 |
|--------------------|-----|-----|----|-----|-----|----|----|-----|--------|
| 审核                 | 彭璨云 | 彭璨云 | 校对 | 柏久绪 | 柏久绪 | 设计 | 李鹏 | 李鹏  | 83     |

注：本页根据铃木电梯（中国）有限公司提供的技术资料编制。



住宅担架电梯技术参数表

| 电梯型号                               | 额定载重量<br>(kg) | 额定速度<br>(m/s)                | 井道尺寸<br>(mm) |      | 轿厢内尺寸<br>(mm) |      |      | 尾箱内尺寸<br>(mm) |      |      | 对应担架长度<br>(mm) | 层门洞口尺寸<br>(mm) |      | 层门净尺寸<br>(mm) |      | 最小机房高度<br>(mm) | 最小顶层高度<br>Q<br>(mm) | 最小底坑深度<br>P<br>(mm) | 最大提升高度<br>G<br>(m) | 最高停站层数<br>(站) | 最小楼层间距<br>(mm) | 满载电流<br>(A) | 启动电流<br>(A) | 电机功率<br>(kW) | 备注 |
|------------------------------------|---------------|------------------------------|--------------|------|---------------|------|------|---------------|------|------|----------------|----------------|------|---------------|------|----------------|---------------------|---------------------|--------------------|---------------|----------------|-------------|-------------|--------------|----|
|                                    |               |                              | 宽C           | 深D   | 宽A            | 深B   | 高    | 宽             | 深    | 高    |                | 宽              | 高    | 宽E            | 高F   |                |                     |                     |                    |               |                |             |             |              |    |
| EP-STK<br>有机房<br>小机房<br>住宅担架<br>电梯 | 800<br>10人    | 1.0                          | 1900         | 2150 | 1300          | 1400 | 2400 | 650           | ≤435 | 1200 | ≤1900          | 1000           | 2200 | 800           | 2100 | 2200           | 4150                | 1400                | 55                 | 18            | 2600           | 13.2        | 18.8        | 5.5          | -  |
|                                    |               | 1.5                          |              |      |               |      |      |               |      |      |                |                |      |               |      | 2300           | 4300                | 1450                | 80                 | 27            |                | 18.0        | 30.0        | 8.8          |    |
|                                    |               | 1.75                         |              |      |               |      |      |               |      |      |                |                |      |               |      | 2400           | 4400                | 1500                | 95                 | 32            |                | 21.0        | 33.0        | 9.6          |    |
|                                    |               | 2.0                          | 1950         | 2150 |               |      |      |               |      |      |                |                |      |               |      | 2500           | 4950                | 1950                | 110                | 36            |                | 23.4        | 35.4        | 11.3         |    |
|                                    |               | 2.5                          |              |      |               |      |      |               |      |      |                |                |      |               |      | 2600           | 5150                | 2150                | 135                | 45            |                | 28.1        | 41.1        | 14.1         |    |
|                                    |               | 3.0                          |              |      |               |      |      |               |      |      |                |                |      |               |      | 2050           | 2250                | 2800                | 5400               | 3500          |                | 165         | 54          | 35.4         |    |
|                                    |               | EP-STKW<br>无机房<br>住宅担架<br>电梯 | 800<br>10人   | 1.0  |               |      |      |               |      |      |                |                |      |               |      | 2000           | 2150                | 1300                | 1400               | 2400          |                | 650         | ≤435        | 1200         |    |
| 1.5                                | 4050          |                              |              | 1650 | 80            | 27   | 18.0 | 30.0          | 8.8  |      |                |                |      |               |      |                |                     |                     |                    |               |                |             |             |              |    |
| 1.75                               | 4150          |                              |              | 1700 | 95            | 32   | 21.0 | 33.0          | 9.6  |      |                |                |      |               |      |                |                     |                     |                    |               |                |             |             |              |    |
| 2.0                                | 2050          |                              |              | 2150 | 4300          | 1950 | 110  | 36            | 23.4 | 35.4 | 11.3           |                |      |               |      |                |                     |                     |                    |               |                |             |             |              |    |
| 2.5                                |               |                              |              |      | 2100          | 2150 | 4500 | 2150          | 135  | 45   | 28.1           | 41.1           | 14.1 |               |      |                |                     |                     |                    |               |                |             |             |              |    |

注：本页根据铃木电梯（中国）有限公司提供的技术资料编制。

## 附录 住宅担架电梯技术参数表

图集号

13J404

审核 彭璨云 彭璨云 校对 柏久绪 柏久绪 设计 李鹏 李鹏

页

84



住宅担架电梯技术参数表

| 电梯型号                               | 额定载重量<br>(kg) | 额定速度<br>(m/s) | 井道尺寸<br>(mm) |      | 轿厢内尺寸<br>(mm) |      |      | 尾箱内尺寸<br>(mm) |      |      | 对应担架长度<br>(mm) | 层门洞口尺寸<br>(mm) |      | 层门净尺寸<br>(mm) |      | 最小机房高度<br>(mm) | 最小顶层高度<br>Q<br>(mm) | 最小底坑深度<br>P<br>(mm) | 最大提升高度<br>G<br>(m) | 最高停站层数<br>(站) | 最小楼层间距<br>(mm) | 满载电流<br>(A) | 启动电流<br>(A) | 电机功率<br>(kW) | 备注 |
|------------------------------------|---------------|---------------|--------------|------|---------------|------|------|---------------|------|------|----------------|----------------|------|---------------|------|----------------|---------------------|---------------------|--------------------|---------------|----------------|-------------|-------------|--------------|----|
|                                    |               |               | 宽C           | 深D   | 宽A            | 深B   | 高    | 宽             | 深    | 高    |                | 宽              | 高    | 宽E            | 高F   |                |                     |                     |                    |               |                |             |             |              |    |
| EP-STK<br>有机房<br>小机房<br>住宅担架<br>电梯 | 1000<br>13人   | 1.0           |              |      |               |      |      |               |      |      |                |                |      |               |      | 2200           | 4150                | 1400                | 55                 | 18            |                | 16.2        | 23.4        | 6.7          | —  |
|                                    |               | 1.5           | 2150         | 2150 |               |      |      |               |      |      |                |                |      |               |      | 2300           | 4300                | 1450                | 80                 | 27            |                | 20.6        | 39.0        | 10.7         |    |
|                                    |               | 1.75          |              |      |               |      |      |               |      |      |                |                |      |               |      | 2400           | 4400                | 1500                | 95                 | 32            |                | 24.0        | 43.0        | 11.7         |    |
|                                    |               | 2.0           |              |      | 1550          | 1450 | 2400 | 650           | ≤385 | 1200 | ≤1900          | 1100           | 2200 | 900           | 2100 | 2500           | 4950                | 1950                | 110                | 36            | 2600           | 27.2        | 47.2        | 13.3         |    |
|                                    |               | 2.5           | 2200         | 2150 |               |      |      |               |      |      |                |                |      |               |      | 2600           | 5150                | 2150                | 135                | 45            |                | 35.4        | 56.4        | 16.7         |    |
|                                    |               | 3.0           | 2350         | 2300 |               |      |      |               |      |      |                |                |      |               |      | 2800           | 5400                | 3500                | 165                | 54            |                | 42.0        | 64.0        | 20.0         |    |
| EP-STKW<br>无机房<br>住宅担架<br>电梯       | 1000<br>13人   | 1.0           |              |      |               |      |      |               |      |      |                |                |      |               |      |                | 3950                | 1550                | 55                 | 18            |                | 16.2        | 23.4        | 6.7          | —  |
|                                    |               | 1.5           | 2250         | 2150 |               |      |      |               |      |      |                |                |      |               |      |                | 4050                | 1650                | 80                 | 27            |                | 20.6        | 39.0        | 10.7         |    |
|                                    |               | 1.75          |              |      | 1550          | 1450 | 2400 | 650           | ≤385 | 1200 | ≤1900          | 1100           | 2200 | 900           | 2100 | —              | 4150                | 1700                | 95                 | 32            | 2600           | 24.0        | 43.0        | 11.7         |    |
|                                    |               | 2.0           | 2300         | 2150 |               |      |      |               |      |      |                |                |      |               |      |                | 4300                | 1950                | 110                | 36            |                | 27.2        | 47.2        | 13.3         |    |
|                                    |               | 2.5           | 2350         | 2150 |               |      |      |               |      |      |                |                |      |               |      |                | 4500                | 2150                | 135                | 45            |                | 35.4        | 56.4        | 16.7         |    |

注：本页根据铃木电梯（中国）有限公司提供的技术资料编制。

## 附录 住宅担架电梯技术参数表

图集号

13J404

审核 彭璨云

彭璨云

校对 柏久绪

柏久绪

设计 李鹏

李鹏

页

85



## SUZUKI<sup>®</sup> 牌铃木电梯（中国）有限公司相关技术资料

SUZUKI<sup>®</sup>牌轿厢带尾厢的住宅担架电梯是一种能够在现有标准电梯内实现运载急救床或急救担架（可容纳 120 急救担架车）、满足急救功能要求的电梯。该产品的特性如下：

### 一、产品特点

1. 科学性：该电梯能够在符合电梯国家标准要求且电梯井道面积不增加、轿内有效面积不减少的前提下，保留原轿厢尺寸、开门尺寸及中分开门方式，方便乘客快速上、下，电梯有效面积利用率高；同时，可确保紧急抢救的病人平躺在 120 急救中心担架车上平直进出，并通过电梯直达所需楼层；需要时可将尾厢门的高度制作成轿内净高，以便于大件家具的搬运；适应于目前的新旧住宅电梯。

2. 方便化：该电梯在正常轿厢后侧设置了尾厢，当电梯处于正常工作状态时，尾厢门关闭——不利用尾厢；当有病人需急救且只能平躺时，病人家属首先拨打 120，然后通知小区物业管理人员或保安用专用钥匙打开该梯尾厢门——利用尾厢，以方便 120 急救中心担架车进出并转运病人，同时保证急救医护人员和少量病人家属站立及急救中心随带的急救设备的放置空间，还设有医疗器械用多功能电源以利对危急病人的紧急抢救；尾厢门处于打开状态时，电梯自动转换为“急救”状态，中途不响应外呼且外呼均显示“担架急用”告知其他候梯者，电梯可直接运行至急需的楼层。

3. 环保性：使用该电梯，房地产商可以不需要为满足国家标准的要求而另行购买大吨位（额定载重量为 1150kg~1600kg）的类似医用的电梯，只需按常规、最佳需求（额定载重量为 800kg~1000kg）配置电梯即可；它既可实现住宅电梯可容纳担架的要求，又节省设备购买、使用维护和土建成本，也不会导致增加土建公

摊面积、破坏原有常规土建布置结构和占用开发商应得容积率及造成的资源浪费。

4. 节约化：使用该电梯，能够在常规土建井道尺寸不改变、轿厢实际使用面积不减少的情况下，实现可容纳担架进行急救，既满足《住宅设计规范》GB50096-2011 要求，又大大节约候梯厅的面积，以及与它并联普通梯井道后侧因选用窄长担架梯产生的闲置面积。因土建结构不需任何改变，任何项目不需重新设计、修改，不增加公摊面积，且使用维护成本与常规电梯相比均无任何增加。

### 二、产品满足规范要求及服务功能延伸

1. 新建十二层及十二层以上的住宅：2012 年 8 月 1 日开始实施的《住宅设计规范》GB 50096-2011，其中第 6.4.2 条规定“十二层及十二层以上的住宅，每栋楼设置电梯不应少于两台，其中应设置一台可容纳担架的电梯。”该产品——轿厢带尾厢的住宅电梯（可容纳 120 急救担架车）完全能满足新规范的要求。

2. 新建十二层以下的住宅：此类住宅电梯，新规范虽没有强制要求应可容纳担架，但若采用该产品——轿厢带尾厢（可容纳 120 急救担架车）的住宅电梯，单台梯完全能满足新规范的要求。

3. 现有住宅和在用住宅电梯进行改造：对现有住宅楼，若需设置或增加住宅电梯，直接采用该产品——轿厢带尾厢（可容纳 120 急救担架车）的住宅电梯，则完全能满足新规范的要求。

对井道净深度不小于 2000mm、额定载重量为 800kg~1000kg 的在用住宅电梯进行适当改造，井道不需任何改动，即可使这些住宅电梯容纳急救担架。该产品专利号 ZL200420084300.4。



## 参编企业、联系人及电话

### 参编企业

上海三菱电梯有限公司

铃木电梯（中国）有限公司

李赤城

李赤城

0573-85220888

0573-85220888



## 图集简介

**13J404《电梯 自动扶梯 自动人行道》**国家建筑标准设计图集，适用于1.新建民用建筑与工业建筑的电梯设计，以及既有建筑增设电梯设计。本图集供设计人员方案设计、初步设计时选用，施工图设计需与电梯厂家配合。2.适用于海1000m以下地区，当安装地点海拔高度超过1000m时，应对曳引机的要求进行修正；当安装地点海拔高度超过2000m时，应对其低压电器的选用进行修正。3.电梯技术参数适用于0.63m/s~6.0m/s的低、中、高速电梯。4.本图集可供建筑设计、施工、监理等相关人员使用，并可作为建筑院校师生的教学参考资料。

图集内容包括1.各类电梯工作环境和土建技术要求、选用要点及主要技术参数；住宅、旅馆、办公、医院等建筑电梯配置，高层与超高层建筑电梯配置原则及相关因素；乘客、客货、医用、载货、杂物、家用、液压、无机房电梯等的设置要求；家用、观光、消防和无障碍电梯设计；电梯机房、井道、底坑、候梯厅设计及构造详图；既有建筑增设电梯及可容纳担架的电梯等。2.自动扶梯、自动人行道主要技术参数和土建布置图、节点构造图等。3.附录部分为上海三菱电梯有限公司各类电梯、自动扶梯和自动人行道技术参数，以及铃木电梯（中国）有限公司带尾箱电梯技术参数。

相关图集介绍：

**06J403-1《楼梯 栏杆 栏板（一）》**国家建筑标准设计图集，适用于一般工业建筑与民用建筑及大型公共建筑。编制了楼梯栏杆、栏板和平台栏杆、栏板以及说明、设计数据参考资料表、选用索引图、平、立、剖面图及构造详图等部分组成。楼梯栏杆、栏板分常用和特殊场所用。常用楼梯栏杆、栏板按材料分为钢、不锈钢、玻璃、金属板、钢筋混凝土板五种。特殊场所的楼梯栏杆分为幼托、小开间、宽楼梯中间、楼梯间、护窗栏杆五种。平台栏杆、栏板按材料分为钢、不锈钢、玻璃、金属板（网）、钢筋混凝土板、成品装饰楼梯六种。

ISBN 978-7-80242-876-8



定 价：49.00 元