

04-5系列  
建筑图集

江西省建筑标准设计

# 住宅集中排气道

(脱卸式止回阀自动隔火装置)

DBJT12-79

赣04ZJ905

2004

## 江西省建筑标准设计办公室简介

江西省建筑标准设计办公室，是经省编委批准，在省建设厅领导下，负责全省工程建设标准设计的事业单位，主要任务是：

- 一、承担国家和华东地区委托的标准设计图集的编制和研究工作。
- 二、负责拟定省标准设计的发展规划和计划工作。
- 三、具体组织和协调省标准设计图集的编制、修订工作。

四、负责国家和省标准设计图集的管理和发行工作，凡需要在工程建设中介绍企事业单位和推广应用建筑制品及其它新产品、新技术、新材料，可与我办联系，经我办审核编入省标准设计图集或新产品推荐图集，推广使用。

图集版权归省标办所有，不得翻印或复制。

江西省建筑标准设计办公室

地 址：省府大院北二路 68 号综合楼四楼

邮政编码：330046

电 话：(办公室)0791—6233602、6269290

(发行站)0791—6214154



# 住宅集中排气道

(脱卸式止回阀自动隔火装置)

批准部门: 江西省建设厅

批准文号: 赣建设[2004]51号

主编单位: 江西省建筑标准设计办公室

统一编号: DBJT12-79

实行日期: 2004年11月25日

图集号: 赣04ZJ905

主编单位负责人: 孙虹波

主编单位技术负责人: 曹文锋

技术审定人: 孙虹波 陈桂芳

设计负责人: 陈桂芳

## 目 录

目录 .....	页次	1
编制说明(一~四) .....	2~5	
住宅厨房、卫生间排气道选用表 .....	6	
厨房排气道详图(一~二) .....	7~8	
卫生间排气道详图 .....	9	
厨房排气道平面布置示意图 .....	10	
卫生间排气道平面布置示意图 .....	11	
排气道安装详图 .....	12	
排气道屋面预留洞平面图 .....	13	
II型脱卸式止回阀及自动隔火装置安装详图 .....	14	
住宅屋面风帽位置示意图 .....	15	
平屋顶出屋面风帽节点详图(混凝土排气风帽) .....	16	
平屋顶女儿墙转角处风帽节点详图(混凝土排气风帽) .....	17	
风帽与屋顶水箱交接处节点详图(混凝土排气风帽) .....	18	
平屋面双排气道风帽节点详图(混凝土排气风帽) .....	19	
坡屋面出屋面风帽节点详图(混凝土排气风帽) .....	20	

风帽详图(混凝土风帽) .....	21
平屋面风帽节点详图(一)(无动力排气风帽) .....	22
坡屋面风帽节点详图(二)(无动力排气风帽) .....	23
出屋面风帽节点详图(三)(无动力排气风帽) .....	24
无动力排气风帽出气口混凝土盖板选用表及盖板与风帽 连接详图 .....	25
无动力排气风帽示意图 .....	26
无动力排气风帽底座接口钢板示意图 .....	27
排气道安装示意图 .....	28

## 目 录

图集号	赣04ZJ905
页 号	1



## 编制说明

本图集依据江西省建设厅关于下达《2004年江西省建筑标准设计第二批编制项目计划》的通知(赣建设[2004]42号文)进行修编。新图集出版后,原图集《TZPS住宅集中排气道》(图集号:赣02ZJ905)同时废止。

### 一、产品性能:

本系统中采用脱卸式止回阀和防火隔离门(简称:自动隔火装置),结构简单实用,安装维护方便灵活。脱卸式止回阀能有效防止烟气回流,其阀门可脱卸,清洗油污方便。自动防火门能有效地阻隔火灾时高温烟气向其它楼层扩散,防止火灾蔓延,提高了住宅安全水平。具有重量轻,烟道占地面积小等特点。

### 二、适用范围:

1. 本图集适用于多层(<6层)、中高层(7~9层)及高层(10~30层)住宅建筑的厨房、卫生间采用脱卸式止回阀住宅烟气集中排放系统的建筑设计及安装使用。

2. 本图集的厨房、卫生间排气道标准长度为2800mm,当层高采用其它尺寸时应注明其长度。

3. 一个住宅中,首层至顶层选用的型号应相同。

4. 本图集排气道的屋面泛水和构造做法与现行的江西省建筑标准设计图集中有关屋面构造等大样配合使用,排气道踢脚做法与赣01J301图集配合使用,墙面装饰详单项工程设计。

### 三、设计依据:

1. <<住宅设计规范>>(GB50096-1999)[2003年版]
2. <<住宅厨房排风道>>(JG/T3044-1998)
3. <<耐碱玻璃纤维网格布>>(JC/T841-1999)
4. <<低碱度硫铝酸盐水泥>>(JC/T659-1997)
5. <<镀锌电焊网>>(GB12108-89)

5. 《全国民用建筑工程设计技术措施》(规划、建筑) 2003年版

### 四、用料标准:

1. 排气道采用M25水泥砂浆,水泥可用硅酸盐水泥、矿渣硅酸盐水泥、快硬硅酸盐水泥等,水泥强度等级 $\geq 32.5$ 级,中间夹网号为03 $\times$ 03网孔尺寸为9.53 $\times$ 9.53、钢丝直径为0.9mm镀锌低碳钢丝点焊成网。也可采用M25低碱度水泥砂浆,中间夹耐碱10 $\times$ 10mm玻璃纤维网格布增强。严禁使用中碱、高碱等非耐碱的玻璃纤维网格布作为增强材料,经28d自然养护制成薄壁矩形排气道。

2. 预制或现浇钢筋混凝土构件,细石混凝土强度等级C25钢筋:HPB235(Q235)级钢用 表示。

3. 风帽底板为C25细石混凝土现浇,出屋面采用砖墙砌筑时,砌块的强度等级 $\geq$ MU10,砂浆强度等级 $\geq$ M5.0。

4. 预埋连接件采用Q235级钢板,焊条型号E43型,焊缝有效厚度 $h_e=6$ mm。

5. 本图集也可采用无动力排气风帽(成品),由单项工程设计确定选用。

### 五、质量标准:

1. 外观质量检验:目测检查排气道制品内外表面平整、无孔洞,目测检查排气道制品两端面平整、无飞边。

2. 尺寸允许偏差:详表一

排气道制品尺寸允许公差

表一 单位:mm

长度	壁厚	截面外廓公差		截面对角线	垂直度	直线度
		a(长边)	b(短边)			
0 -9	0 +4	0 -6	0 -4	$\pm 9$	$\pm 14$	$\pm 15$
编制说明(一)						图集号赣04ZJ905
						页号 2



### 3. 管体承载力:

管体承载力  $> 25\text{KN}$ , 管体垂直破坏荷载  $> 38\text{KN}$ .

### 4. 排气道制品如有下列情况允许修补:

a) 麻面, 蜂窝不超过总面积的  $1/20$ , 且每块面积不超过  $0.005\text{m}^2$ .

b) 端面碰伤: 隔板纵深度不应超过  $10\text{mm}$ , 宽度不超过  $20\text{mm}$ , 外壁纵深不应超过  $50\text{mm}$ , 宽度不应超过  $100\text{mm}$ .

### 5. 对脱卸式止回阀的质量和技术要求:

① 外壳、阀芯等主要部件应采用金属材料制作。

② 阀门烟气流动阻力系数  $< 2.0$ .

③ 阀门的开启启动压力  $< 5.4\text{MPa}$ , 开启角度  $> 45^\circ$ .

④ 在  $300\text{MPa}$  背压下, 阀门漏风量  $< 1\text{m}^3/\text{h}$ .

⑤ 阀芯能在不改变安装条件下方便自如的脱卸清洗。

### 6. 对防火隔离门的质量和技术要求:

① 烟气温度达到  $70^\circ\text{C}$  时, 隔离门应自动关闭。

② 环境温度下漏风量  $< 25\text{m}^3/(\text{h} \cdot \text{m}^2)$ .

③ 隔离门的耐火时间应  $> 90$  分钟。

④ 在不改变排气道安装条件下, 隔离门可以复位。

7. 排气道制品加粉刷和装饰层的耐火极限应  $> 1.0\text{h}$ , 粉刷和装饰层厚度应  $> 15\text{mm}$ .

8. 排气道首层安装必须用  $1:2$  水泥砂浆找平。

9. 排气道要做分层承托处理, 施工做法应由底层至顶层逐层对正座浆后, 排气道在分层楼板位置应用  $2\phi 12 \sim 2\phi 14$  钢筋承托, 支承在楼板基层上, 做法详第12页。

### 六、排气道集中排放系统的设计参数:

1. 厨房排气道按每台排油烟机排风量为  $300\text{m}^3/\text{h}$  考虑。

2. 卫生间烟气道按每台排风量为  $100\text{m}^3/\text{h}$  考虑。

3. 每台排油烟机排风量的风速按  $8\text{m/s}$  考虑。

4. 燃气热水器的排气管严禁接入本排气道内。

### 七、排气道施工和安装要求:

1. 安装前必须对排气道进行检查, 并校对型号, 清理排气道毛边。

2. 排气道施工安装时, 应在厨房、厕所内隔墙砌筑完毕, 地坪、墙面、平顶粉刷施工之前进行。

3. 排气道定位应按建筑平面图结合现场实际情况划线, 排气道就位要对准排气道中心线, 就位正确无误后, 检查上下两个排气道接合面处的缝隙, 上下排气道接合面, 满涂素灰加水泥重量的  $5\% 108$  胶, 再用  $\text{C}25$  细石混凝土在楼板与排气道的间隙支吊模分二次浇筑密实平整, (顶部内部用防水密封膏嵌实) 待安装完排气道后再捣地坪细石混凝土和墙面装饰。

4. 安装排气道应自下而上逐层安装, 每安装好一层排气道, 在排气道顶端长边两侧距边  $50\text{mm}$  各放  $1$  根  $\phi 12 \sim 14$  的钢筋, 该钢筋的长度应比楼板预留孔长  $100\text{mm}$ , 两端有  $50\text{mm}$  搁置在楼板及墙上, 然后在上一层排气管的底部相应位置用老虎钳钳二个凹口, 使上下排气道接口之间紧密吻合。

5. 排气道在施工安装过程中, 为防止杂物掉入管道内, 管口应采取遮盖措施, 出屋面排气道应在屋面保温隔热层、防水层施工前进行。

6. 为规范风帽底座, 在六层及六层以下建筑物中可采用  $\text{MU}10$  砖,  $\text{M}5.0$  水泥砂浆砌筑, 七层和七层以上建筑, 应采用  $\text{C}25$  钢筋混凝土 (内配  $\phi 8@200$  双向钢筋)。

7. 风帽型式由单项工程设计确定, 当屋顶采用无动力风帽, 且无动力风帽安装在屋面高于避雷带时, 必须与避雷带连接。

编制说明(二)

图集号 赣04ZJ905

页号

3



## 八、排气道索引方法:

### 1. 排气道产品型号选用:

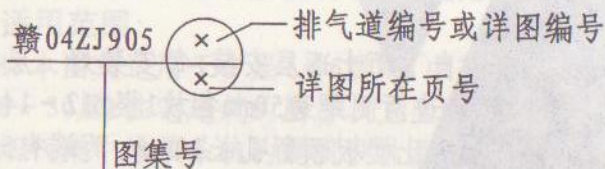
×-×——选用楼层对应的排气道型号

用A、B表示, 其中:

A: 为厨房专用排气道

B: 卫生间专用排气道

### 2. 当选用部分详图时:



### 3. 当选用整页详图时:



### 3. 示例:

例一: 截面尺寸为250×350, 建筑物总层数为九层的住宅, 标准层高为2800, 进气口在截面长边方向, 该住宅厨房排气道从一层至九层的产品型号均选用A-2A。

例二: 截面尺寸为350×400, 建筑物总层数为17层, 标准层高为2800, 进气口在截面短边方向, 该住宅厨房排气道从一层至十七层的产品型号均选用A-3。

例三: 截面尺寸250×300, 建筑物总层数为八层, 标准层高为2800, 进气口在截面短边方向, 即该住宅卫生间排气道从一层至八层的产品型号均选用B-1。

## 九、出厂检验、标志、运输、贮存:

1. 按批量采用随机抽样方法抽样。出厂制品以同一种规格, 相同原材料, 相同工艺成型的排气道成品为一个批量, 每一个批量为1000根, 排气道制品总数不足一批时, 也作为一个批量检验, 每批抽5根, 正常生产中应按周期检验。

2. 排气道应在进气口上部, 距进气口上缘100mm处喷涂制造厂名称、制品代号、制品生产日期。

3. 凡经检验合格的准许出厂的制品, 应填写出厂合格证。其内容应有: 合格证编号、生产厂名及制造日期、制品规格及数量、外观尺寸检验结果、管体承载力(型式检验时作)、生产厂检验部门盖章, 检查人员签名盖章。

4. 使用各种运输工具运输排气道制品时, 必须使其固定, 以减少运输过程中的震动, 防止碰撞, 装卸时应轻起轻放, 严禁抛掷, 并不得在管道上行走或堆放其它物品。

5. 排气道制品的堆放场地必须坚实平整, 不同规格的排气道应分别堆放, 堆垛高度不得超过2m。

6. 装运过程中, 以两点托底搬运。

编制说明(三)

图集号 赣04ZJ905

页号 4



# 十、其它:

1. 本图集尺寸除注明者外,均以毫米(mm)为单位。
2. 在屋面防水层施工前,应将伸出屋面的管道、风帽及预埋件安装完毕,方可进行防水层施工。不允许在防水层施工完毕后安装。
3. 禁止雨天使用各种运输工具运输排气道制品。
4. 厨房采用脱卸式止回阀在投入使用后应定期清洗,每半年至少要清洗一至二次,否则影响排气效果。
5. 排气道进气口如需要调整位置,由单项工程设计确定进气口新的尺寸位置,由专业生产厂家生产,不得事后随便开洞。
6. 本图集引用了江苏省南通市兴旺建筑制品有限公司住宅集中排气道专利技术,其中:
  - ① 住宅厨房、卫生间脱卸止回阀垂直排气道  
专利号: ZL 00 2 21586.1
  - ② 住宅厨房、卫生间脱卸止回阀防火式(消防式)  
专利号: 200320123855.0
  - ③ 住宅厨房、卫生间脱卸式止回阀  
专利号: 00220788.5产品由定点生产厂家进行标准化生产。现场施工安装时,由生产厂家派技术人员到现场指导安装,未经专利权人同意,不准擅自生产加工。
7. 因脱卸式止回阀成品是专利产品,对该成品本身的细部构造不再绘制。设计人员需要了解情况,可直接与生产厂家联系。
8. 不得将排气道作为上下穿越管线孔。

编制说明(四)

图集号 赣04ZJ905

页号 5



住宅厨房、卫生间排气道选用表

编号	选用型号	排气道所 处位置	适用 层数	层高 (mm)	截面外型尺寸 $b \times a$ (mm $\times$ mm)	自重 (KN)	壁厚 (mm)	楼板预留孔洞尺寸 $b_1 \times a_1$ (mm $\times$ mm)	进气口方向	厨房同时 开机率	备注
①	A-1	厨房排气	$\leq 6$ 层	2800	250 $\times$ 300	0.96	15	300 $\times$ 350	短边	90%	1、一栋住宅中，首层至顶层选用的型号是相同的。 2、排气管道标准长度为2800mm，其施工长度为2794mm，当层高采用其它尺寸时，应注明其长度 3、在单项工程设计平面图上，应标注楼板预留洞口尺寸及选用排气道型号。
②	A-1A								长边		
③	A-2		$\leq 9$ 层		250 $\times$ 350	1.10		300 $\times$ 400	短边	80%	
④	A-2A								长边		
⑤	A-3		$\leq 18$ 层		350 $\times$ 400	1.31		400 $\times$ 450	短边	63%	
⑥	A-3A								长边		
⑦	A-4		$\leq 24$ 层		350 $\times$ 500	1.48		400 $\times$ 550	短边	60%	
⑧	A-4A								长边		
⑨	A-5		$\leq 30$ 层		400 $\times$ 500	1.58		450 $\times$ 550	短边	60%	
⑩	A-5A								长边		
⑪	B-1	卫生间排气	$\leq 18$ 层		250 $\times$ 300	0.96		300 $\times$ 350	短边		
⑫	B-1A								长边		
⑬	B-2		$\leq 30$ 层		300 $\times$ 400	1.21		350 $\times$ 450	短边		
⑭	B-2A								长边		

注：1、表中a、为排气道截面长边外廓尺寸，b为排气道截面短边外廓尺寸。

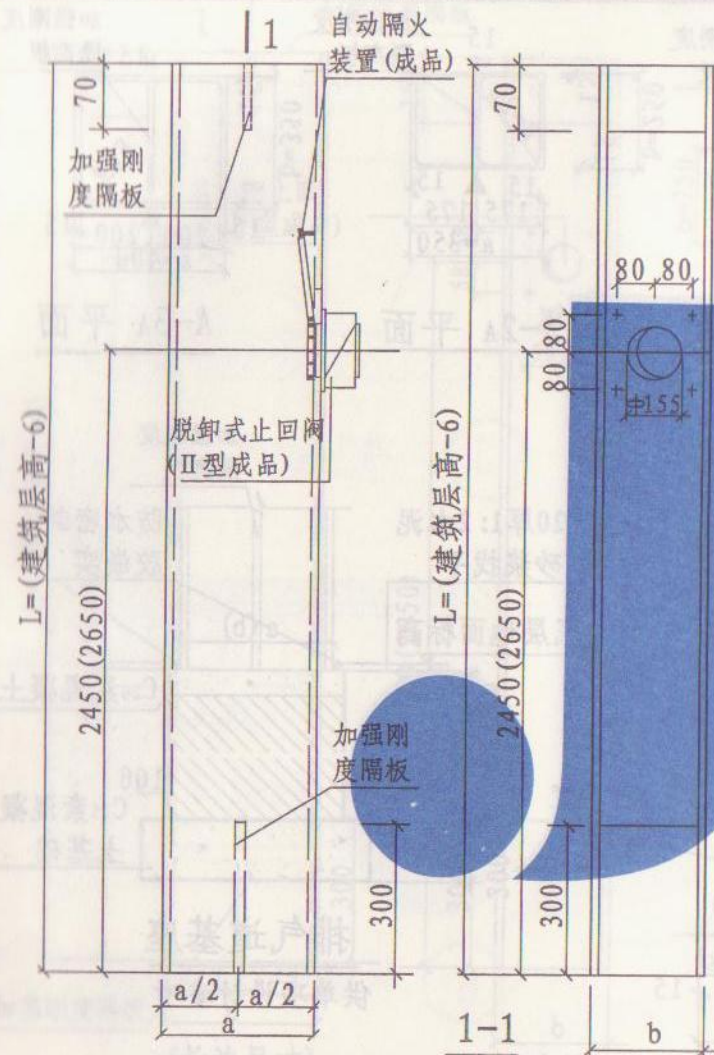
2、本表排气道按每层楼一节考虑，加工长度为层高减6mm，每层楼二节排气道，加工长度等于二分之一层高减6mm。

住宅厨房、卫生间排气道选用表

图集号 赣04ZJ905

页号 6

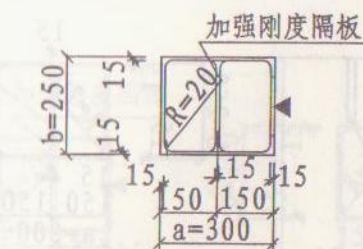




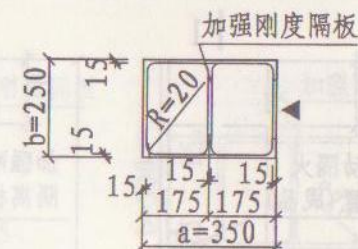
立面图

注:

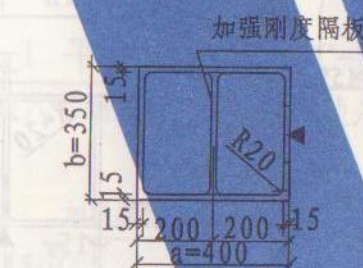
1. 图中符号“◀”表示进气口。
2. 括号数字用于排气道层高为3000。
3. a为排气道长边尺寸, b为排气道短边尺寸, a<sub>1</sub>楼板预留洞口长边尺寸, b<sub>1</sub>楼板预留洞口短边尺寸。



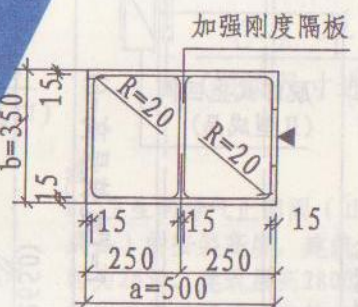
A-1 平面



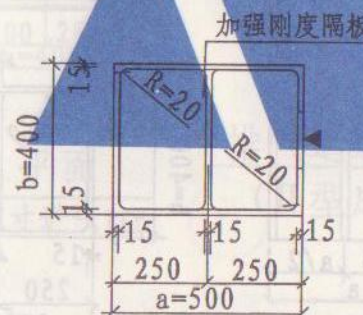
A-2 平面



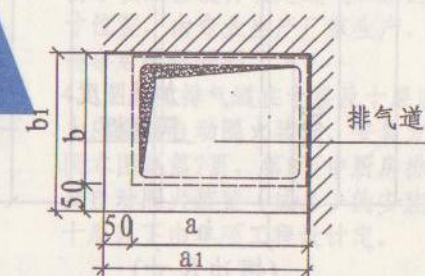
A-3 平面



A-4 平面



A-5 平面



排气道楼板预留洞平面

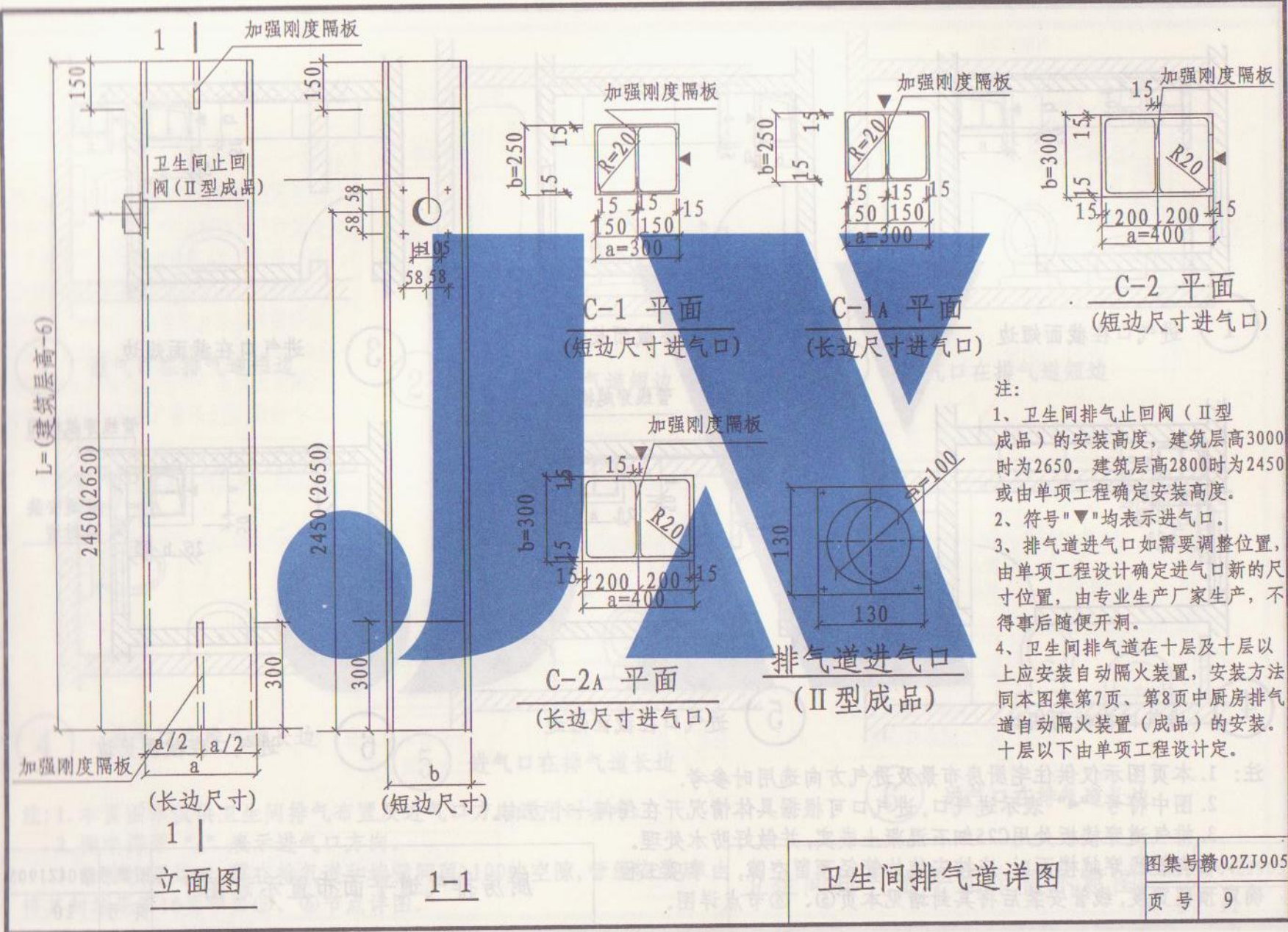
厨房排气道详图(一)  
(短边尺寸进气口)

图集号	赣04ZJ905
页号	7

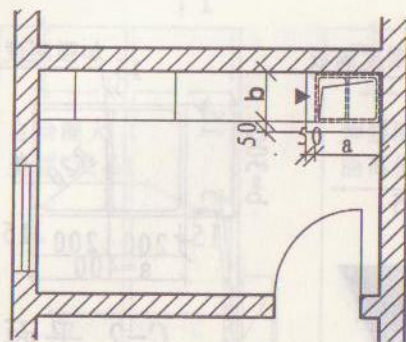




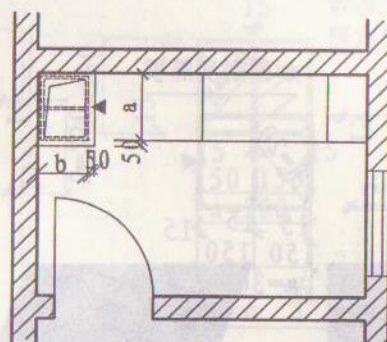




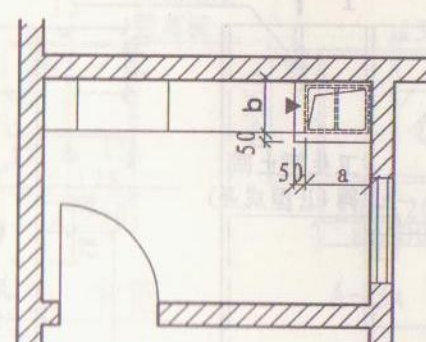




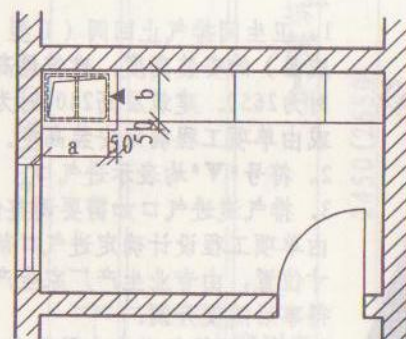
① 进气口在截面短边



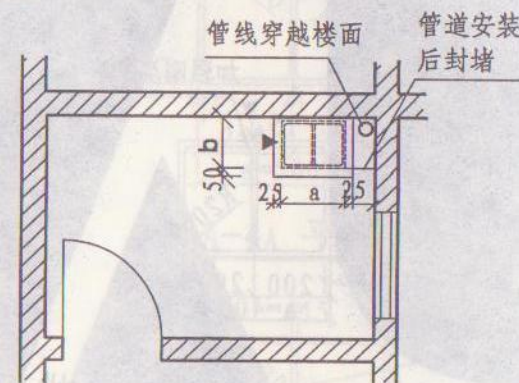
② 进气口在截面长边



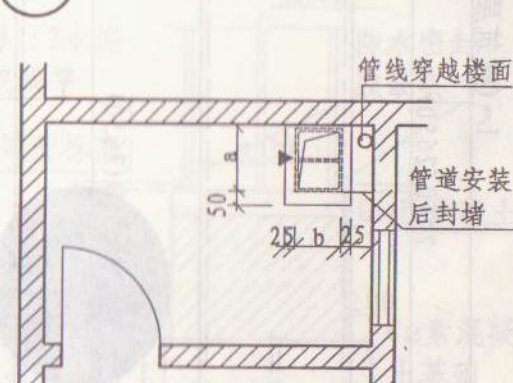
③ 进气口在截面短边



④ 进气口在截面短边



⑤ 进气口在截面短边



⑥ 进气口在截面长边

注：1. 本页图示仅供住宅厨房布景及进气方向选用时参考。

2. 图中符号“◀”表示进气口，进气口可根据具体情况开在任何一个方向。

3. 排气道穿楼板处用C25细石混凝土嵌实，并做好防水处理。

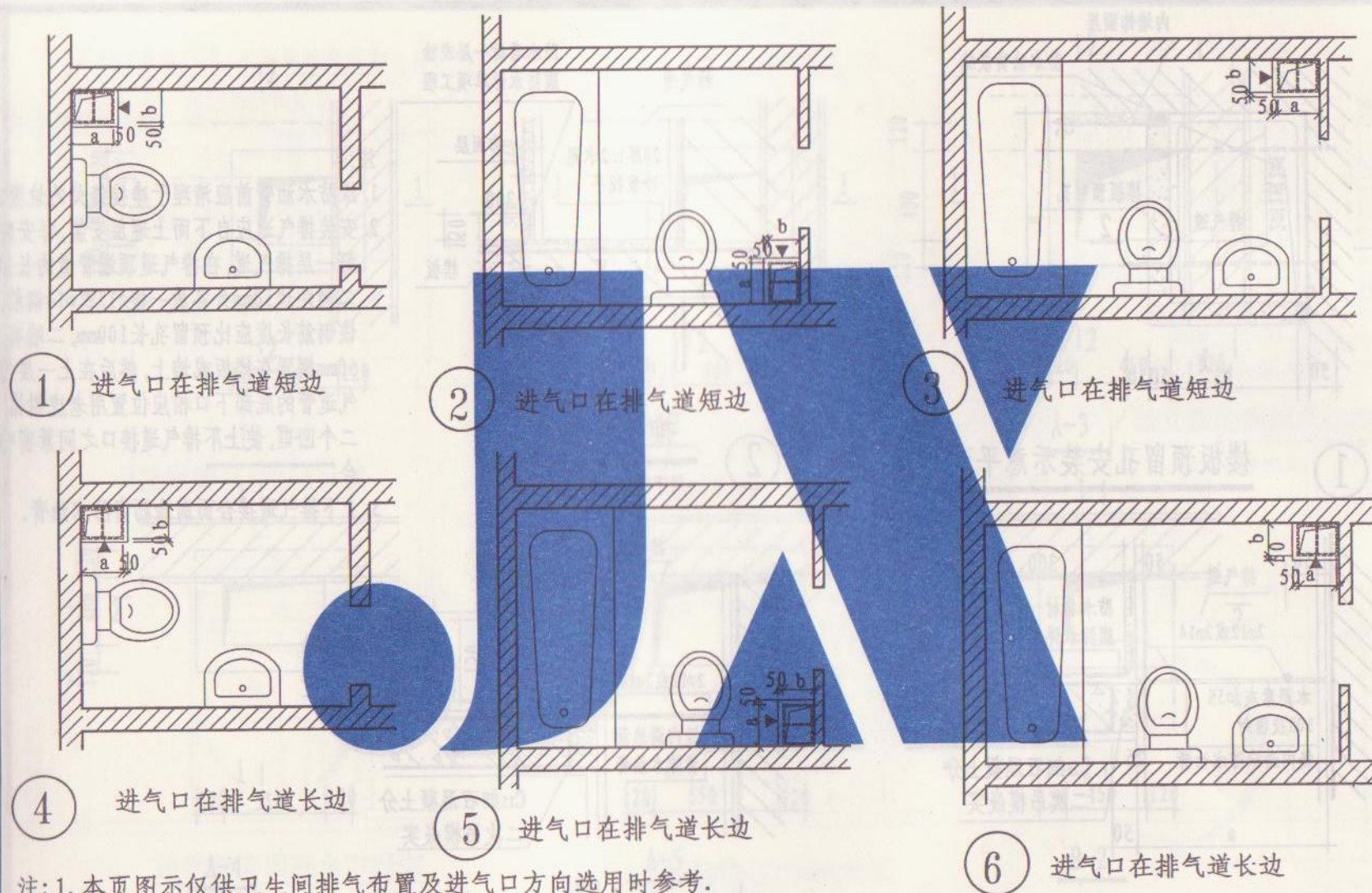
4. 有管线穿越楼面时，应按安装的管径预留空隙，由单项工程确定预留宽度，线管安装后将其封堵见本页⑤、⑥节点详图。

厨房排气道平面布置示意图

图集号 赣04ZJ905

页号 10





注: 1. 本页图示仅供卫生间排气布置及进气口方向选用时参考。

2. 图中符号“▲”表示进气口方向。

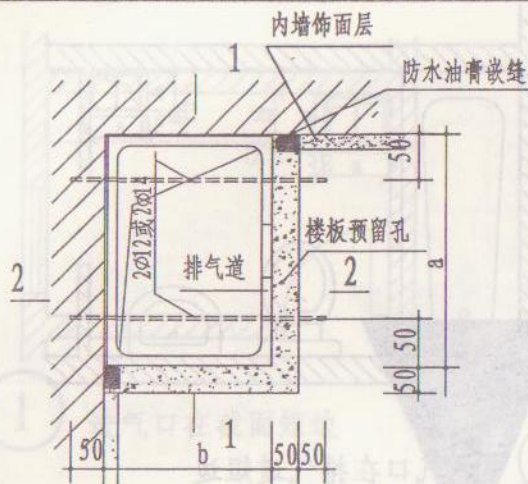
3. 有管线穿越时, 需在排气道和墙壁间留 $>100$ 的空隙, 管线安装后将其封堵见第10页中第⑤、⑥节点详图。

卫生间排气道平面布置示意图

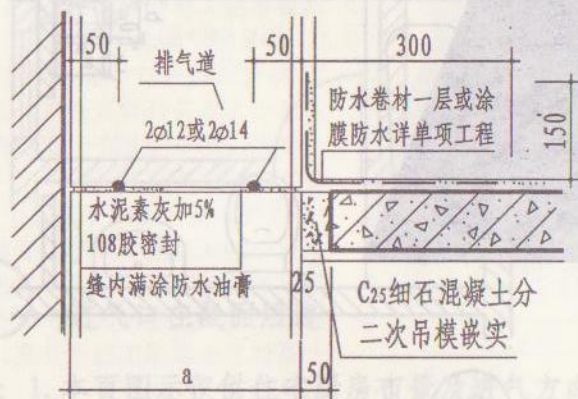
图集号 赣04ZJ905

页号 11

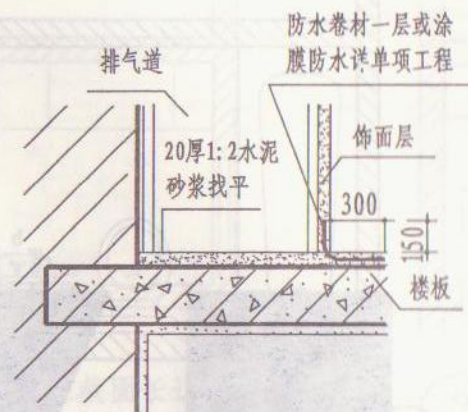




① 楼板预留孔安装示意平面



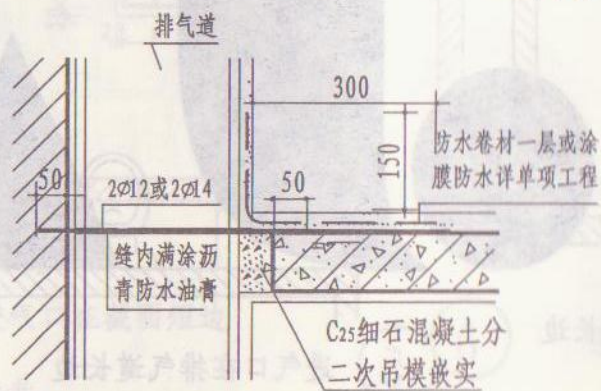
1-1



### 排气道基座

用于商住楼住宅首层楼面

②



2-2

### 排气道安装详图

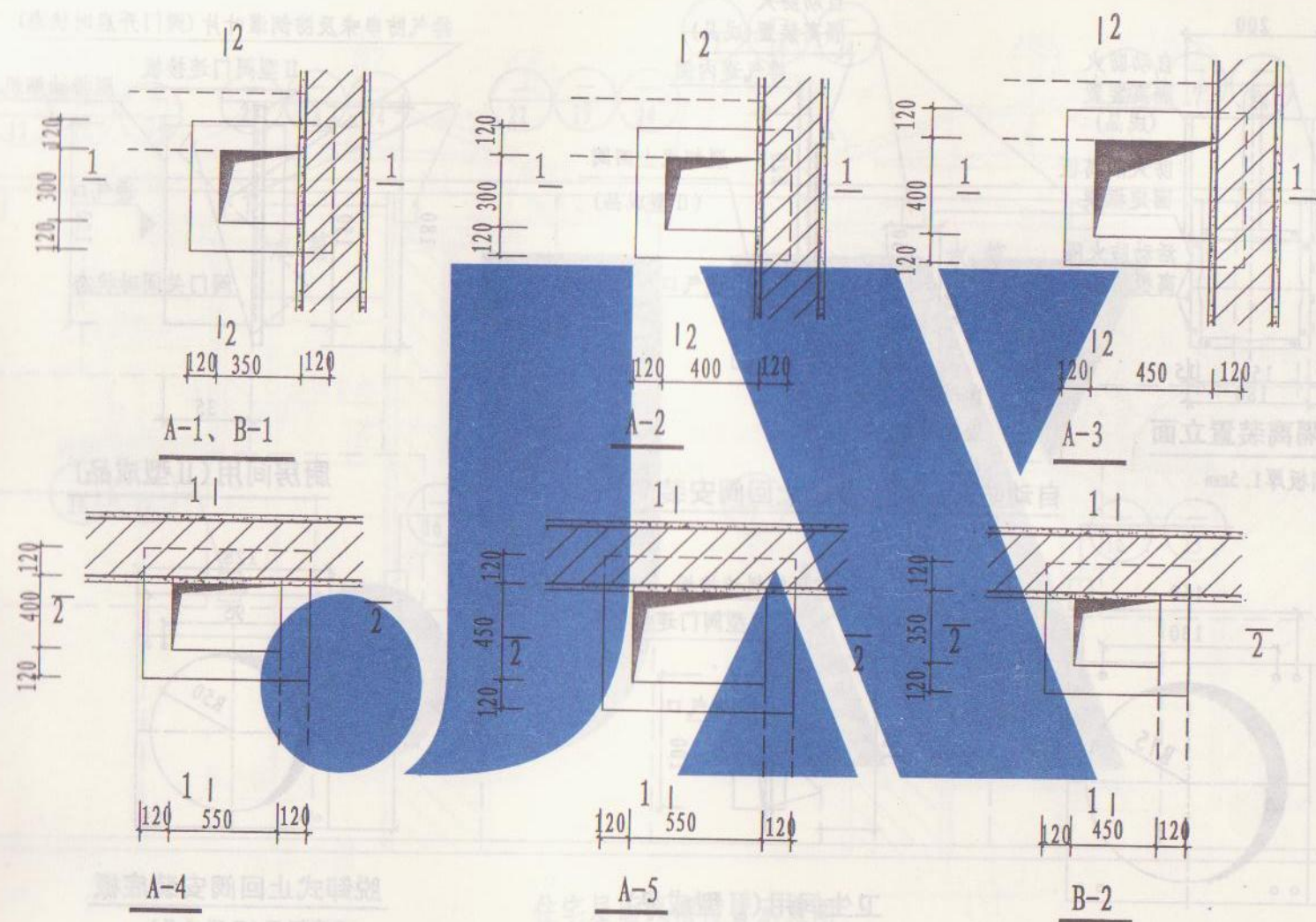
注:

1. 涂防水石膏前应清理干净接缝处的垃圾。
2. 安装排气道应自下而上逐层安装, 每安装好一层排气道, 在排气道顶端管道的长边二侧距边50mm处各放一根 $\phi 12$ 或 $\phi 14$ 钢筋, 该钢筋长度应比预留孔长100mm, 二端有50mm搁置在楼板或墙上, 然后在上一层排气道管的底部下口相应位置用老虎钳钳二个凹口, 使上下排气道接口之间紧密吻合。
3. 上下排气道接合面满涂沥青防水石膏。

图集号 赣04ZJ905

页号 12



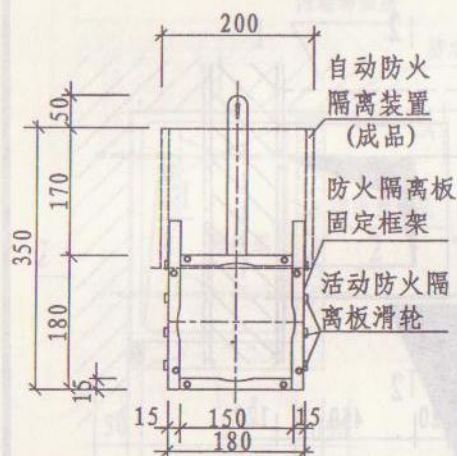


注: 1. 1-1、2-2剖面详16~20页。  
2. 排气道进气口由单项工程设计确定。

排气道屋面预留洞平面图

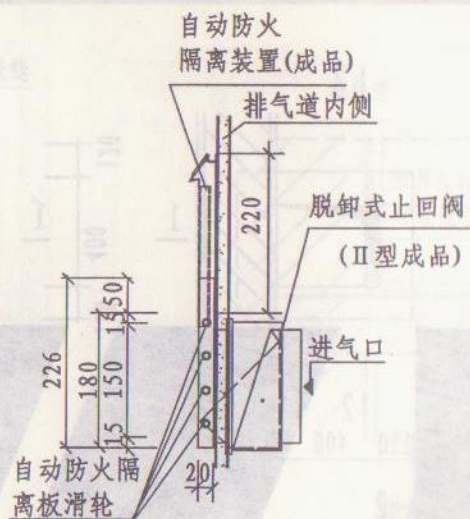
图集号	赣04ZJ905
页号	13



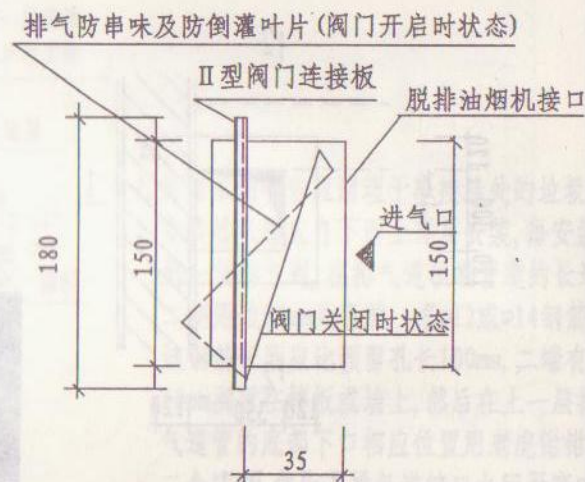


自动防火隔离装置立面

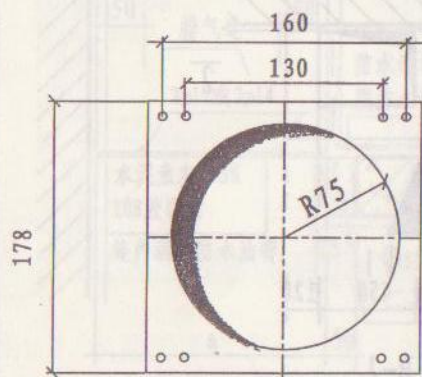
钢板厚1.5mm



自动防火隔离装置和止回阀安装侧立面

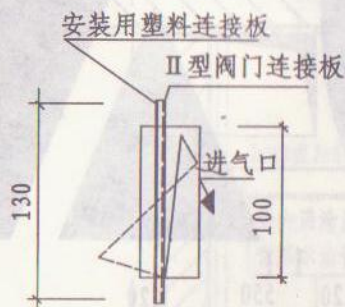


厨房间用(II型成品)

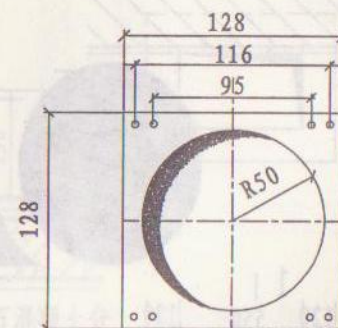


脱卸式止回阀安装底板

厨房间用(II型成品)



卫生间用(II型成品)



脱卸式止回阀安装底板

卫生间用(II型成品)

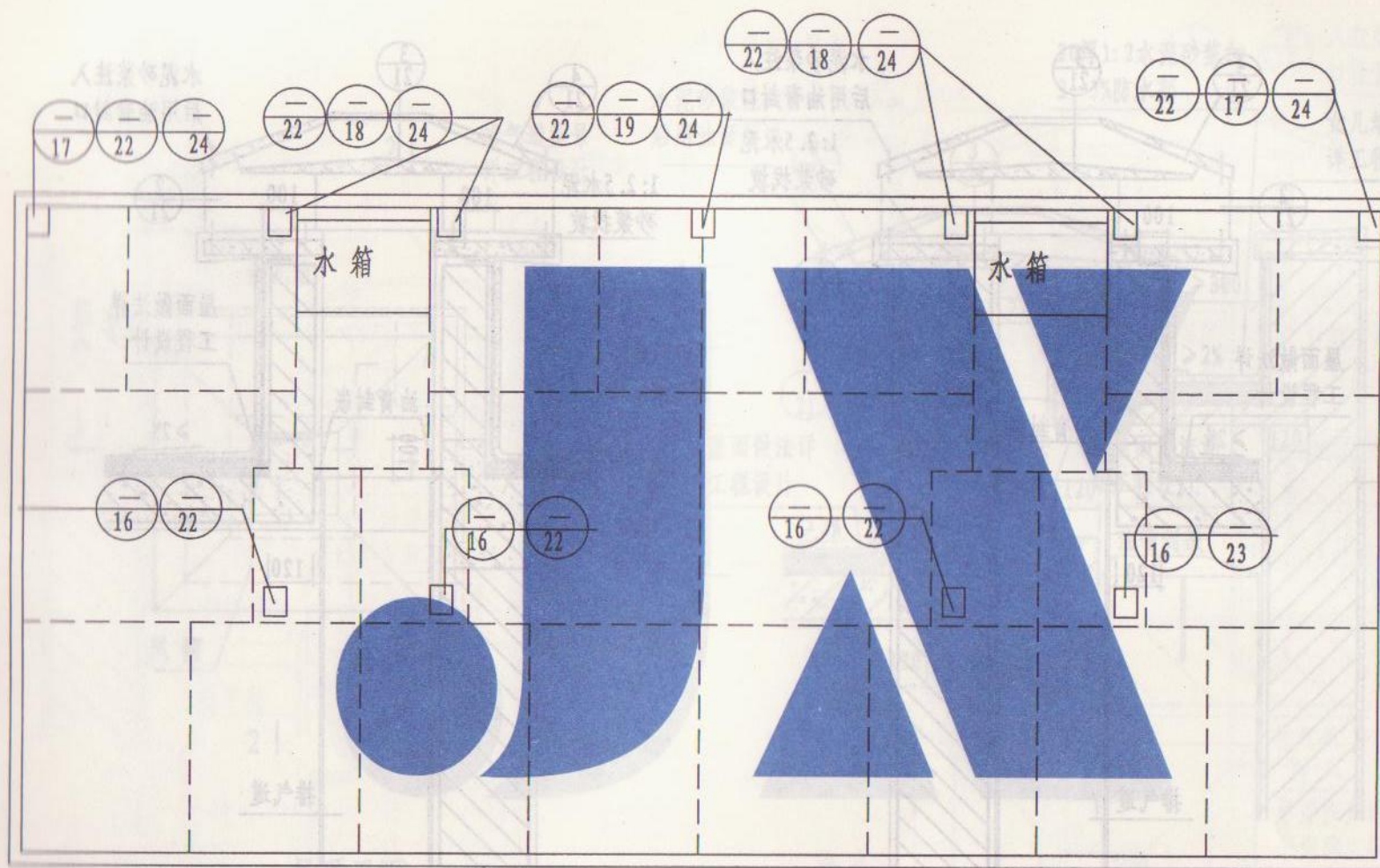
注:自动防火隔离板采用Q235级钢板,钢板厚1.5mm,安装前金属表面均需刷防锈漆一遍,调和漆二遍。

II型脱卸式止回阀及  
自动防火装置安装详图

图集号 赣04ZJ905

页号 14





住宅屋面风帽位置示意图

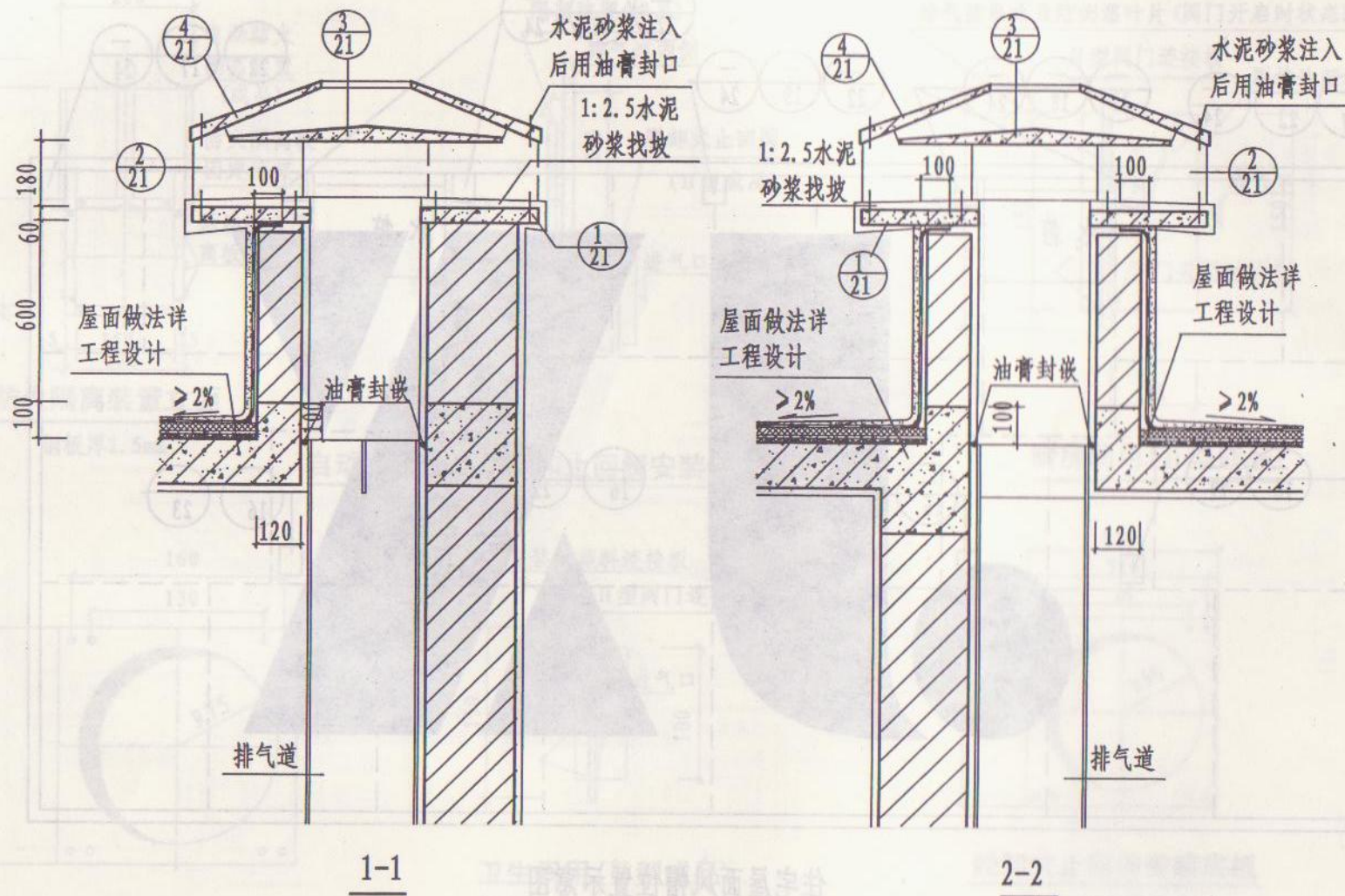
注：1、 $\frac{16}{20}$ 、 $\frac{23}{23}$  用于坡屋面。2、风帽形式由单项工程设计确定选用。

住宅屋面风帽位置示意图

图集号 赣04ZJ905

页号 15

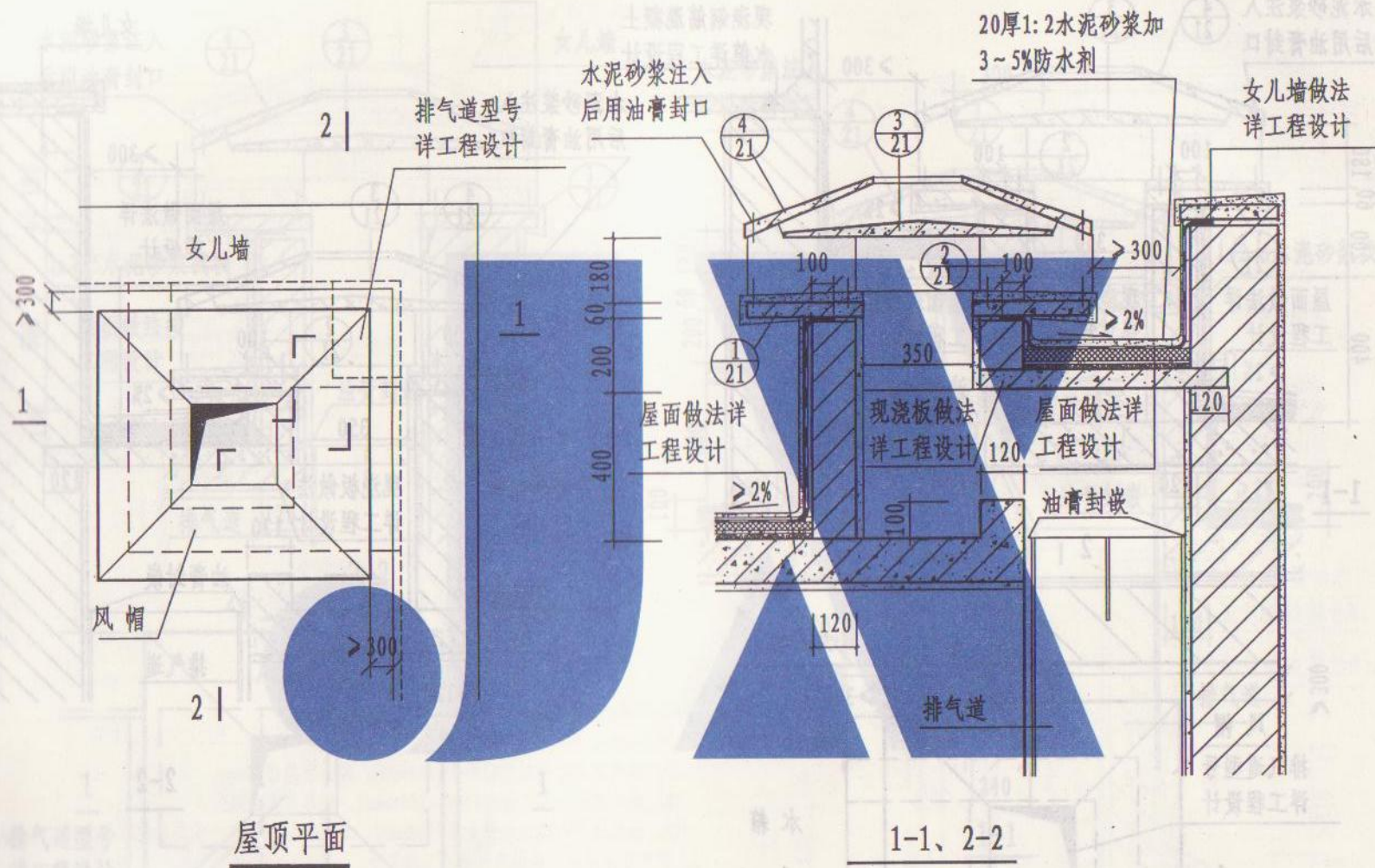




平屋顶出屋面风帽节点详图  
(混凝土排气风帽)

图集号	赣04ZJ905
页号	16





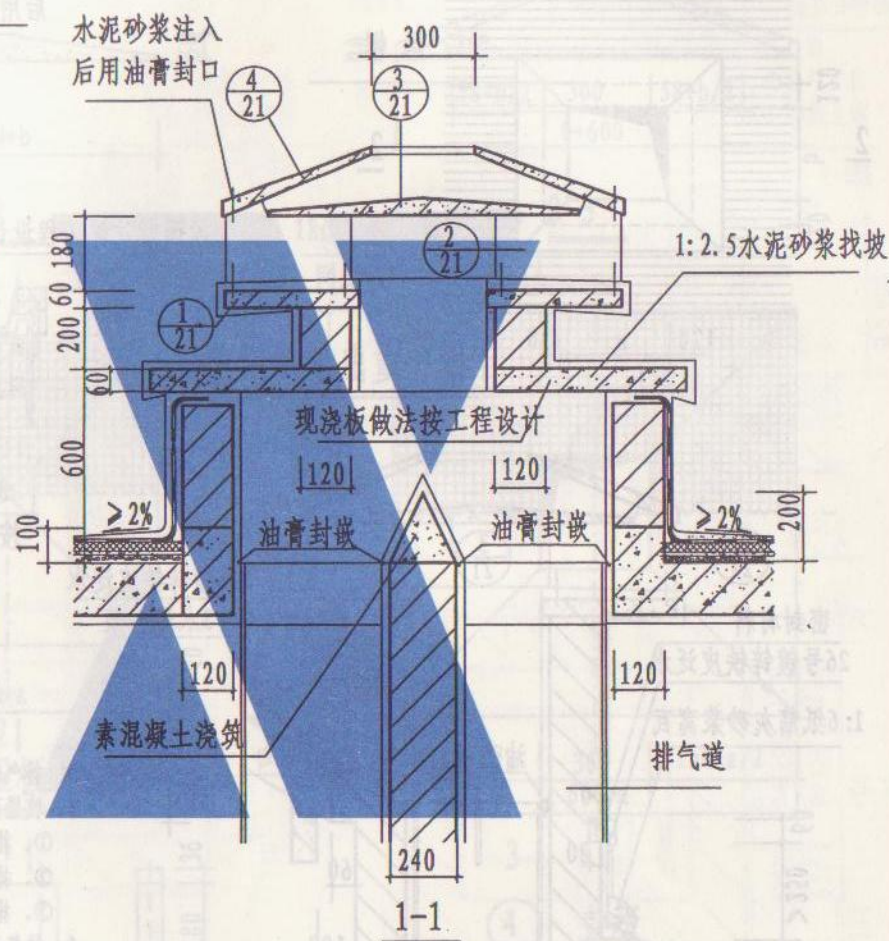
平屋面女儿墙转角处风帽节点详图  
(混凝土排气风帽)

图集号 赣04ZJ905  
页号 17



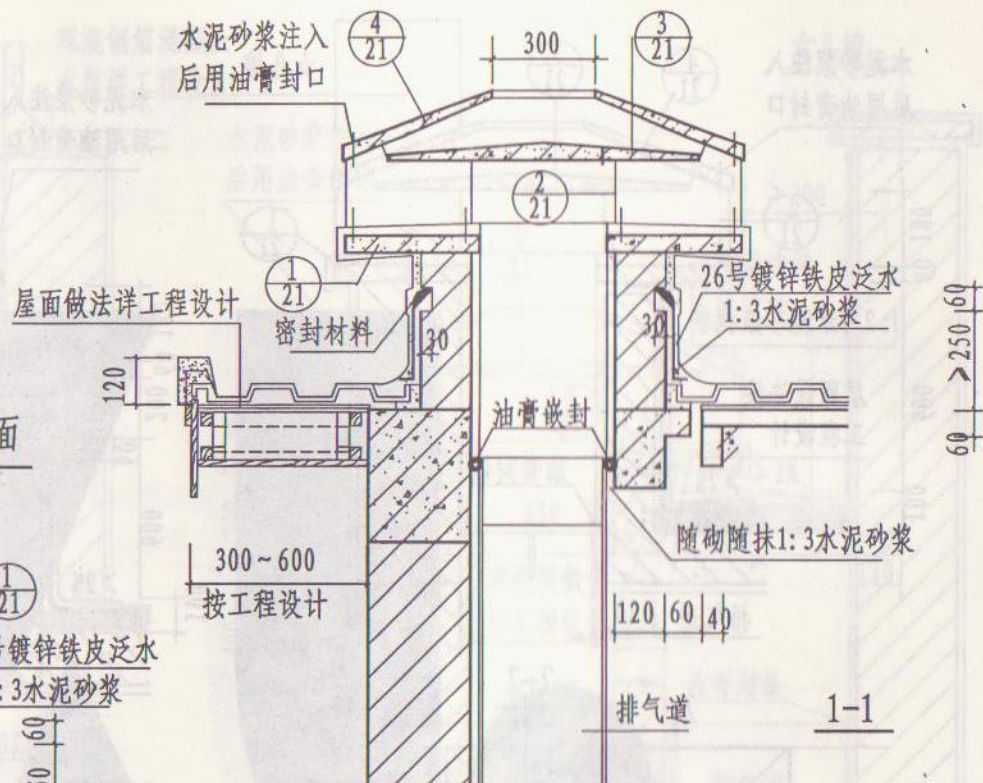
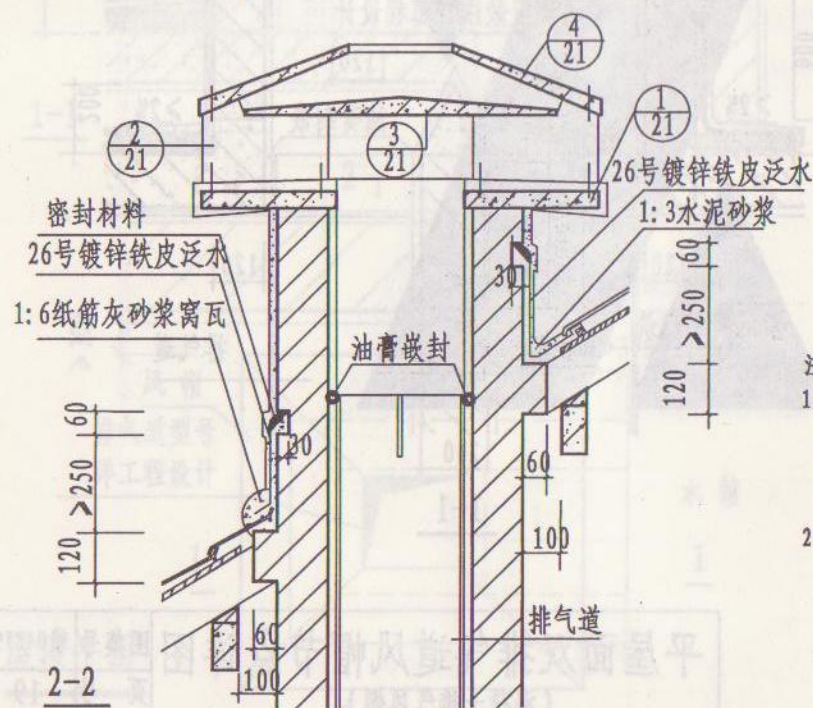
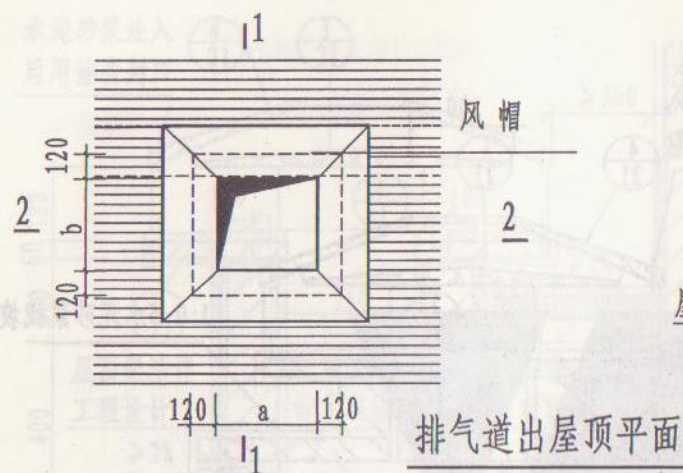






图集号	赣04ZJ905
页 号	19





注: 排气道出屋面高度:

1、坡屋面时, 应符合下列规定:

①、排气道中心线距屋脊小于1500mm时, 应高出屋脊500mm。

②、排气道中心线距屋脊1500~3000mm时, 应与屋脊同高。

③、排气道中心线距屋脊大于3000mm时, 其顶部与屋脊的连线同屋脊水平线之间的夹角 $<10^\circ$ 。

2、排气道出屋面构造做法详单项工程设计。

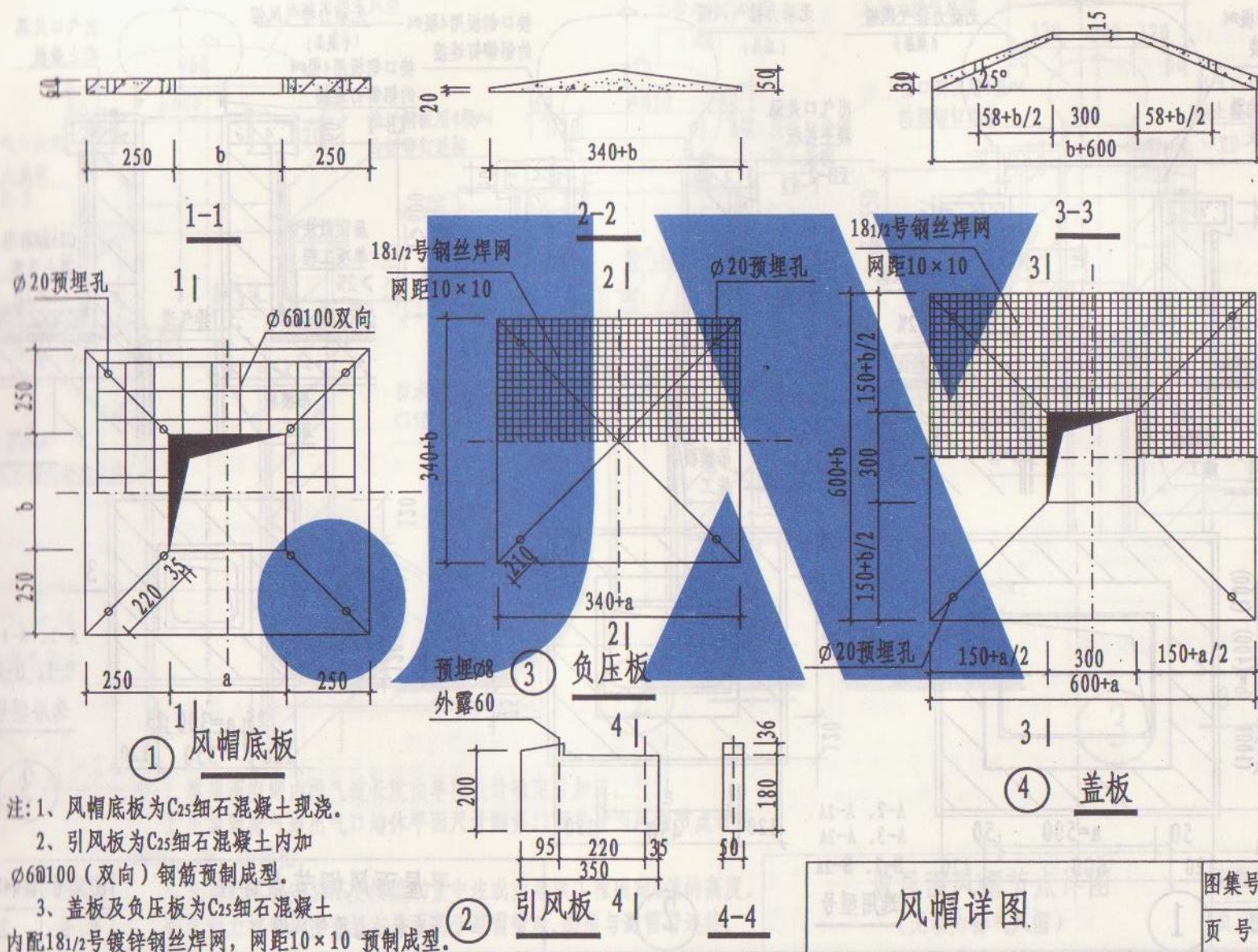
坡屋面出屋面风帽节点详图

(混凝土排气风帽)

图集号 赣04ZJ905

页号 20



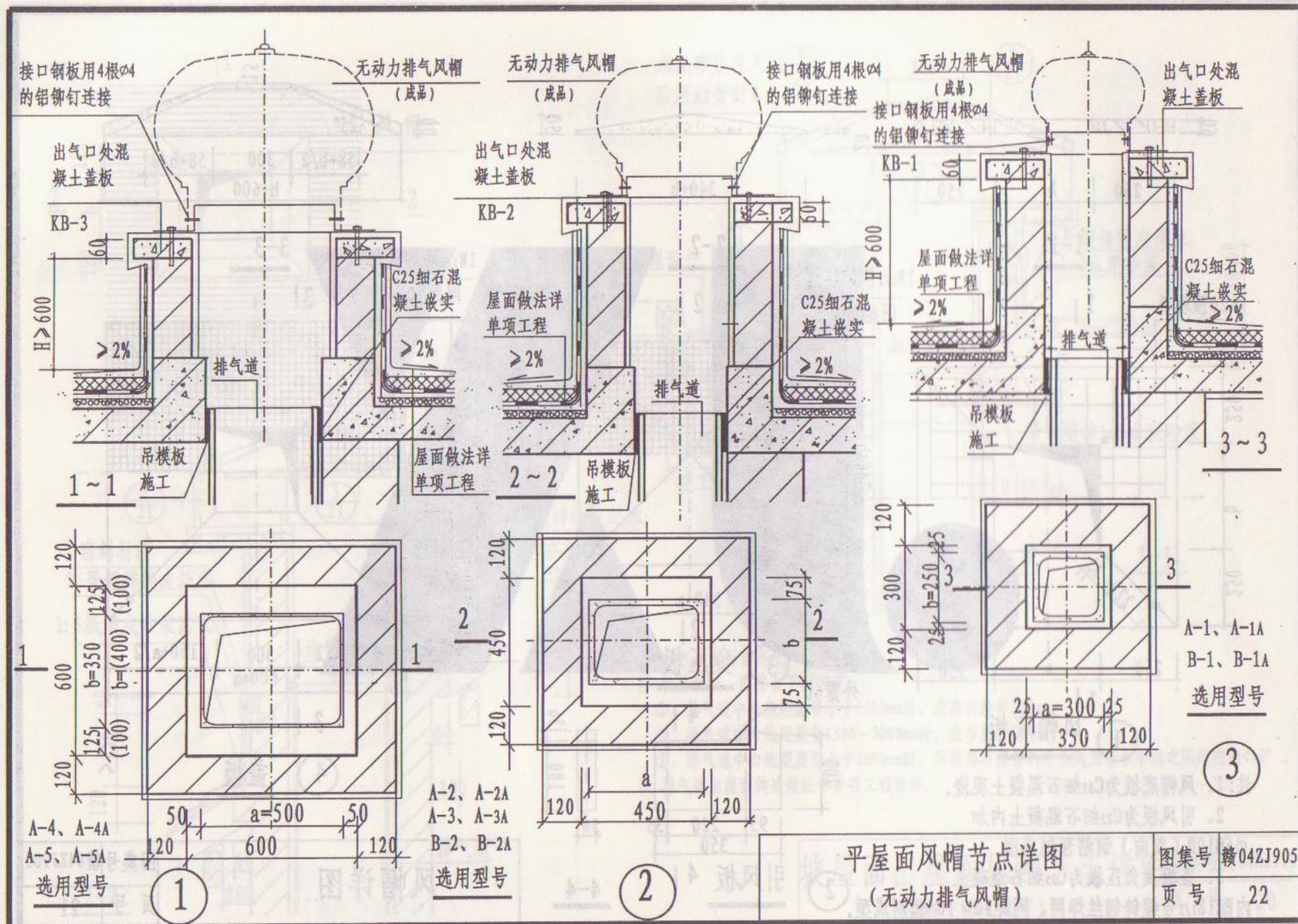


风帽详图

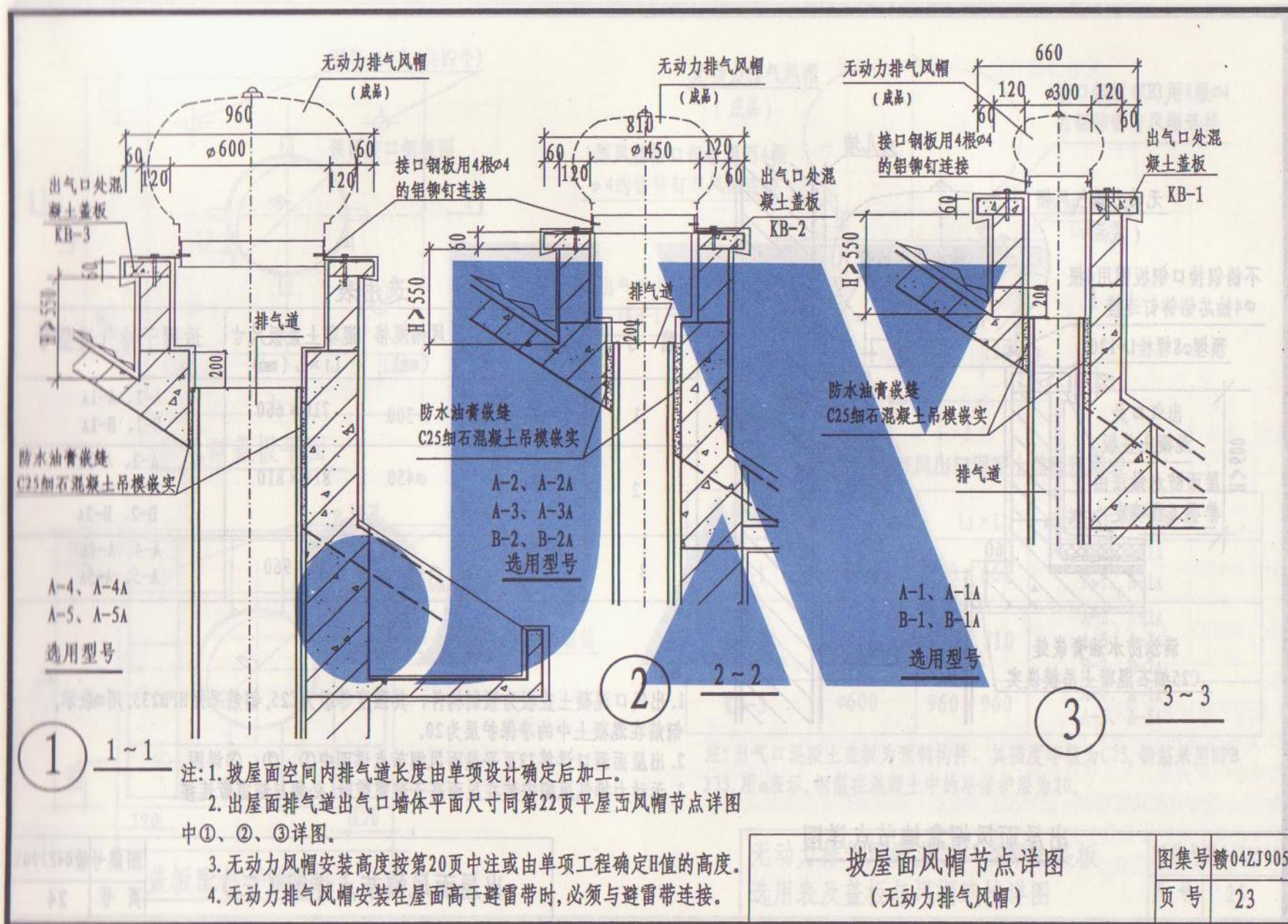
图集号 赣04ZJ905

页号 21

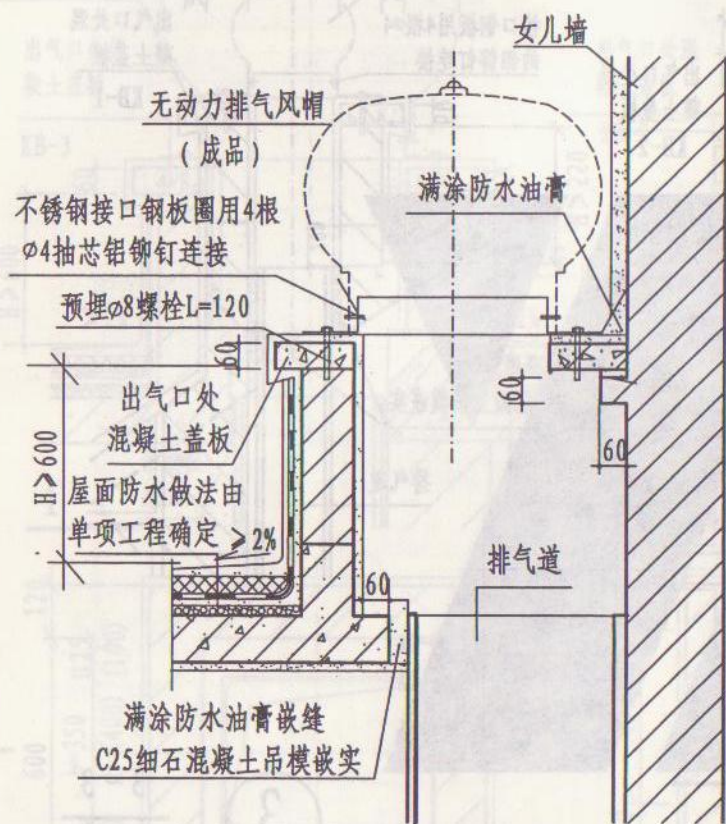












出屋面风帽靠墙节点详图

选用表

编 号	盖板编号	风帽规格 (mm)	混凝土盖板尺寸 L1 × L (mm)	适用于排气道型号
1	KB-1	φ 300	710 × 660	A-1、A-1A B-1、B-1A
2	KB-2	φ 450	810 × 810	A-2、A-2A A-3、A-3A B-2、B-2A
3	KB-3	φ 600	960 × 960	A-4、A-4A A-5、A-5A

注:

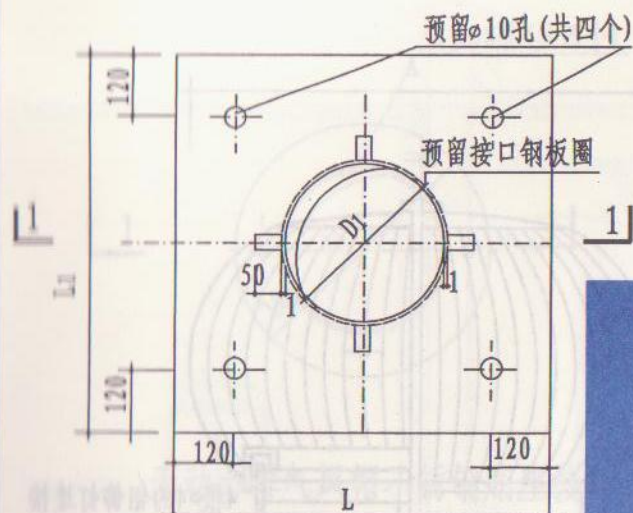
1. 出气口混凝土盖板为预制构件, 其强度等级为C25, 钢筋采用HPB235, 用φ表示, 钢筋在混凝土中的净保护层为20。
2. 出屋面洞口详第22页平屋面风帽节点详图中①、②、③详图。
3. 无动力排气风帽安装在屋面高于避雷带时, 必须与避雷带连接。

出屋面风帽节点详图 (三)

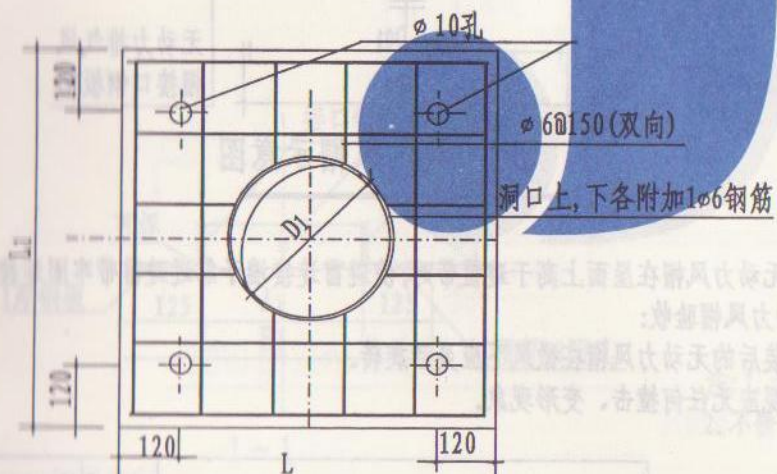
图集号 04ZJ905

页 号 24

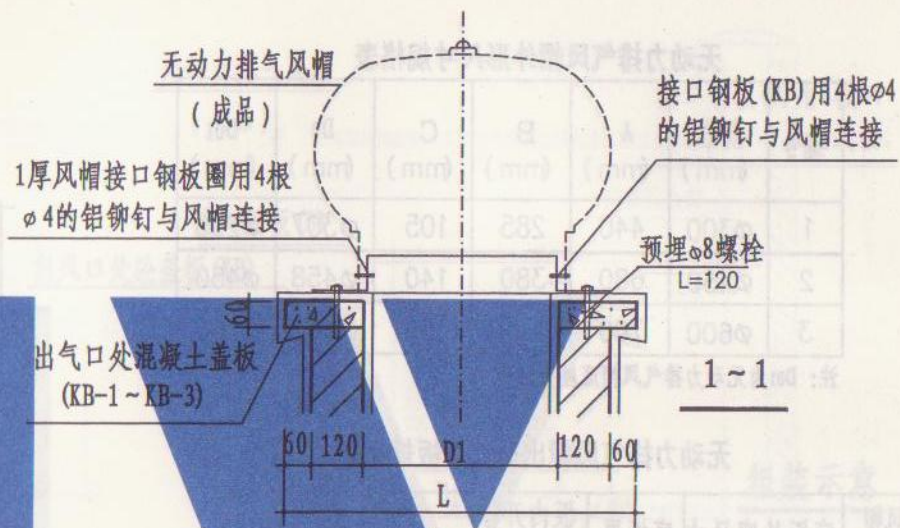




出气口盖板平面



盖板配筋平面图



无动力排气风出口混凝土盖板选用表

盖板编号	D1	L1 × L	适用于排气道型号
KB-1	φ 300	710 × 660	A-1、A-1A B-1、B-1A
KB-2	φ 450	810 × 810	A-2、A-2A A-3、A-3A B-2、B-2A
KB-3	φ 600	960 × 960	A-4、A-4A A-5、A-5A

注: 出气口混凝土盖板为预制构件, 其强度等级为C25, 钢筋采用HPB 235, 用φ表示, 钢筋在混凝土中的净保护层为20。

无动力排气风帽出气口混凝土盖板  
选用表及盖板与风帽连接详图

图集号 赣04ZJ905  
页号 25



无动力排气风帽外形尺寸规格表

编号	规格 (mm)	A (mm)	B (mm)	C (mm)	D0 (mm)	D01 (mm)
1	φ300	440	285	105	φ307	φ295
2	φ450	680	380	140	φ458	φ450
3	φ600	780	495	150	φ603	φ590

注: D01为无动力排气风帽底座内径尺寸

无动力排气风帽出风口盖板规格表

编号	风帽 规格 (mm)	底板外廓尺寸 (L1×Lmm)	底板厚 (mm)	板内开 洞直径 (mm)	适用于排气道型号
1	φ300	710×660	60	300	A-1、A-1A B-1、B-1A
2	φ450	750×710	60	450	A-2、A-2A A-3、A-3A B-2、B-2A
3	φ600	870×810	60	600	A-4、A-4A A-5、A-5A

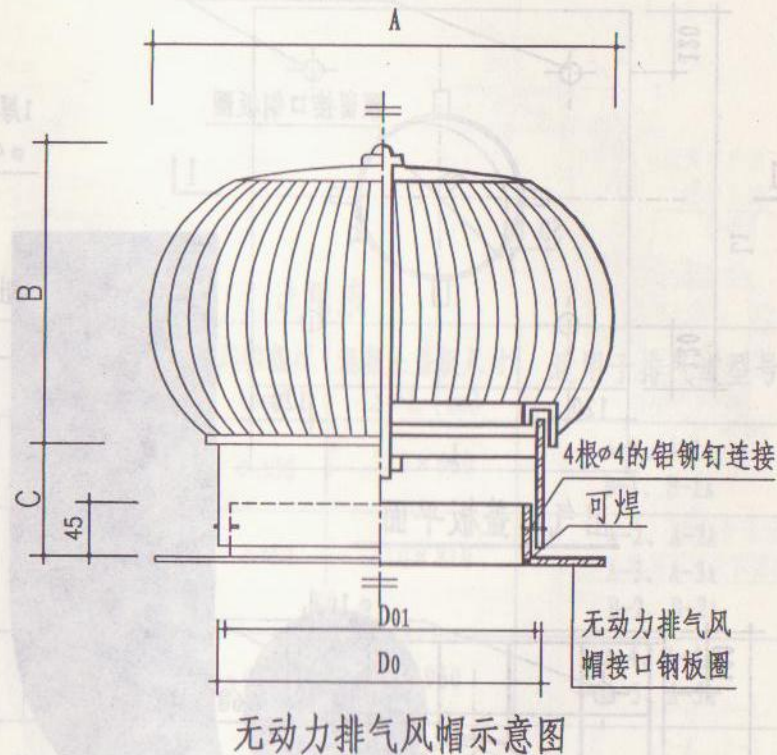
注:

1. 无动力风帽安装顺序:

① 用M10水泥砂浆将出风口盖板平置于风帽座上, 应注意盖板中心线与排气道中心线一致。

② 将无动力排气风帽接口, 对准盖板预留孔, 用膨胀螺栓与盖板固定, 并在连接处用密封膏嵌实作防渗处理。

③ 将无动力风帽套在接口上用铝铆钉紧固。



无动力排气风帽示意图

④ 当无动力风帽在屋面上高于避雷带时, 使避雷连接端子靠近避雷带牢固连接。

2. 无动力风帽验收:

① 安装后的无动力风帽在微风下应灵活旋转。

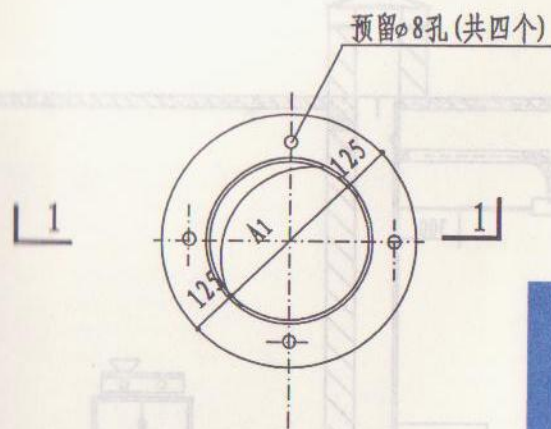
② 外观应无任何撞击、变形现象。

无动力排气风帽示意图

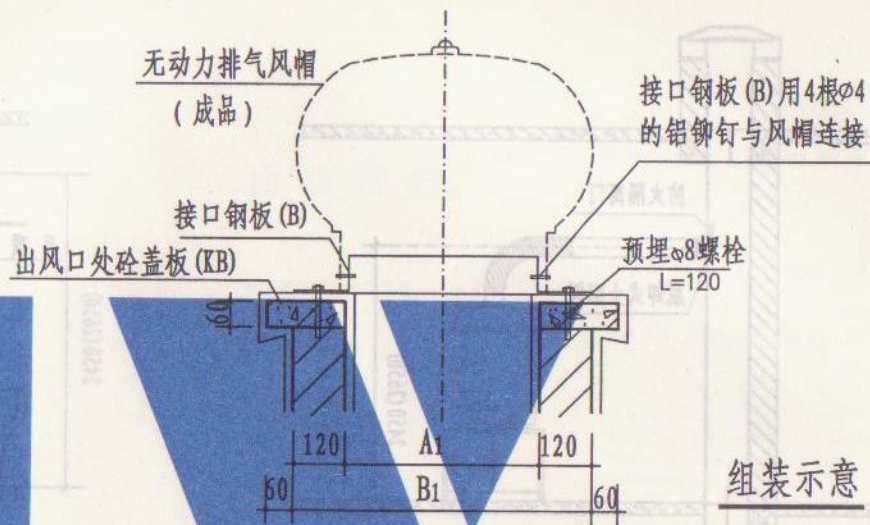
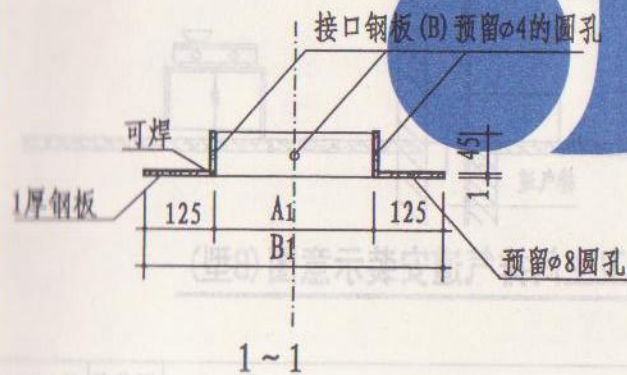
图集号 赣04ZJ905

页号 26





无动力排气风帽不锈钢底座接口



组装示意

无动力排气风帽底座接口钢板处有关数据表

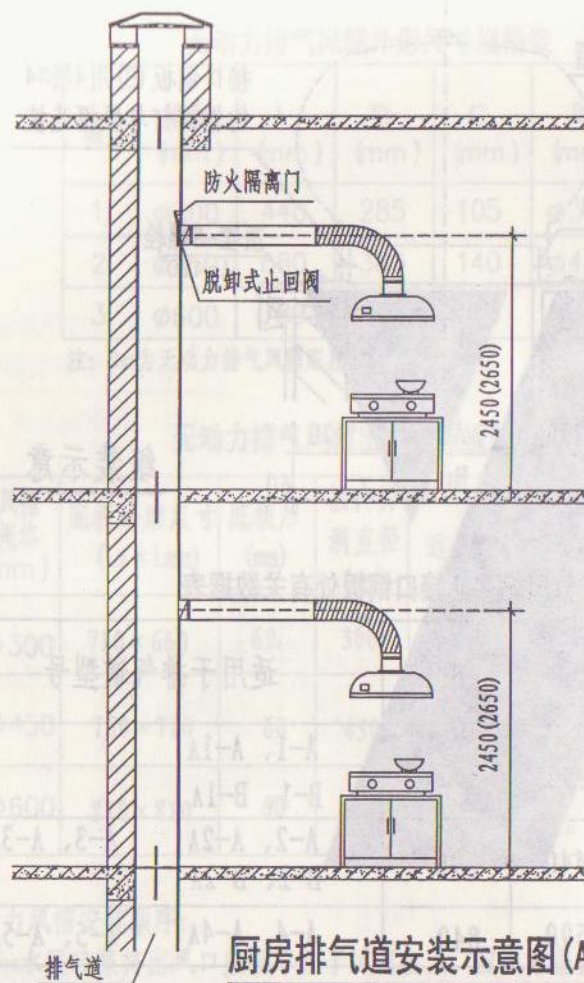
钢板编号	A <sub>1</sub>	B <sub>1</sub>	适用于排气道型号	
B-1	φ 290	540	A-1、A-1A	B-1、B-1A
B-2	φ 440	690	A-2、A-2A	A-3、A-3A
B-3	φ 590	840	B-2、B-2A	A-5、A-5A

- 注: 1. 无动力风帽接口钢板圈与出口混凝土盖板连接固定后, 缝隙用防水密封膏嵌实。  
2. 不锈钢底座接口与出气口盖板用膨胀螺栓固定后, 其上做1:2水泥砂浆保护层, 并坡向外侧。

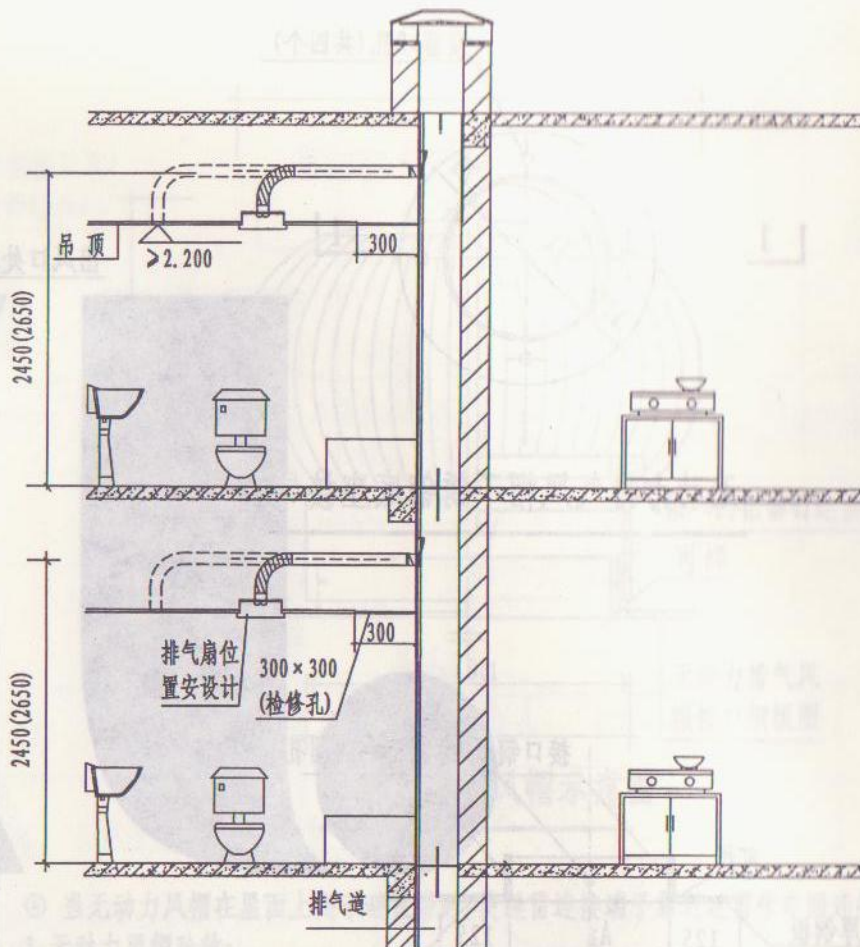
无动力排气风帽底座接口钢板示意图

图集号 04ZJ905  
页号 27





厨房排气道安装示意图 (A型)



卫生间排气道安装示意图 (B型)

注: 1、吊顶标高由单项工程设计确定, 排气道进气口如需调整位置, 由单项工程设计确定进气口新的尺寸位置, 由专业生产厂家生产。

2、卫生间排气道在十层及十层以上应安装自动隔火装置, 安装方法同信号弹厨房自动隔火装置。

3、风帽形式由单项工程设计确定选用。

## 排气道安装示意图

图集号	赣04ZJ905
页号	28



编号: 112000-11-6  
同济大学供热通风与空气调节实验室

## 测试报告

(本报告共2页)

项目名称: 住宅卫生间脱卸式止回阀  
委托单位: 南通市兴旺建筑制品有限公司  
报告编号: 李金堂  
测试人员: 陆磊 李金堂  
审核: 陆磊  
测试日期: 2001年2月28日

南通市兴旺建筑制品有限公司  
住宅卫生间脱卸式止回阀  
防火隔离门  
(虚线表示在烟道内看不到)

2000-12-18 发布 2000-12-18 实施  
南通市兴旺建筑制品有限公司

烟道  
烟道进气口  
连接板  
阀门出气口  
脱卸式止回阀  
Φ4×35平头螺丝  
Φ4×8平头螺丝

## 江西省建设新产品推广证书

江西昌裕新型建材有限公司  
经审定你单位生产的  
为建设银行二〇〇〇年度推广项目  
特颁此证。

有效日期 至二〇〇六年七月一日

烟道进气口  
连接板  
阀门出气口  
脱卸式止回阀  
Φ4×35平头螺丝  
Φ4×8平头螺丝

AC MA No. 3003-3008

## 检验报告

受检单位: 南通市兴旺建筑制品有限公司  
产品名称: 住宅卫生间脱卸式止回阀  
检验类型: 型式检验

CNACL  
No. 0479  
国家固定灭火系统耐火试验设备质量监督中心

科技成果鉴定证书

成果名称: 住宅卫生间脱卸式止回阀共用排烟系统

完成单位: 南通市兴旺建筑制品有限公司

鉴定形式: 会议鉴定  
组织鉴定单位: 江苏省建设厅 (盖章)  
鉴定日期: 二〇〇一年四月五日  
鉴定批准日期: 2001.4.2

实用新型专利证书

专利号: ZL 01 2 11111.1

专利权人: 南通市兴旺建筑制品有限公司

发明人: 李金堂

实用新型专利证书

专利号: ZL 01 2 11111.1

专利权人: 南通市兴旺建筑制品有限公司

发明人: 李金堂

## 专利证书

中华人民共和国国家知识产权局  
(实用新型)



## 江西昌裕新型建材有限公司

### 公司简介

#### 消防式住宅厨房、卫生间脱卸式止回阀 共用排烟气道产品简介

我公司引进江苏省南通市兴旺建筑制品有限公司开发研制和生产住宅共用排烟气系统的专利技术的产品，其消防式排烟气道，防火隔离门装置通过了江苏省公安厅消防局产品的强制认证，并经国家固定灭火系统和耐火构件质检中心检测合格，其金属型脱卸止回阀系列通过了江苏省建设厅组织专家科学技术鉴定，并经上海同济大学、南京工业大学检测合格。产品具有脱卸清洗功能，达到建筑产品耐久性和可靠性的标准，是原有产品升级换代的新品，本系列产品已获国家专利，并由中国人民财产保险股份有限公司负责对本系统防火可靠性及质量进行责任保险，欢迎新老客户光临指导。

公司生产基地： 高新南塘工业园

法人代表： 徐仁春      联系电话： 13970822985

经 理： 顾昌平      联系电话： 13870880251

曹裕辉      联系电话： 13870880268

市场销售部人员： 徐仁华      联系电话： 13807030816

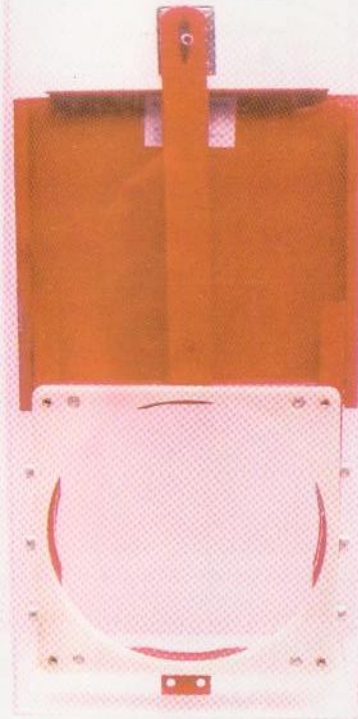
万小荣      联系电话： 13907086451

徐建保      联系电话： 13803545738

## 本图集配套系列产品

专利产品

仿冒必究



消防式排烟气系统结构模型（止回式I型）



厨房用脱卸式止回阀I型



全不锈钢脱卸式止回阀II型



# 江西裕新型建材有限公司

## 下属部份烟气道生产单位联系名录

序号	单位名称	生产基地	联系电话	联系人
1	江西省九江市 昌裕住宅烟道厂	城北	13970276298 13970228373 13970228389	耿振华 徐蝉保 李小红
2	上饶	城西	13177528351	
3	宜春	城北	13767542871	
4	赣州市汇益排烟气 管道构件厂	厚德路 45号	13870788887	刘圣金
5	吉安	城北	13576884607	
6	井冈山		13766263600	
7	抚州	城南	13970437208	
8	萍乡	城西	13134081105	
9	鹰潭	城北	13870180780	
10	景德镇	城西	13030508950	
11	新余	城东	13170903889	



# 江西省建筑标准设计图集目录

## 一、03系列图集:

- 1、建筑做法说明 (图集号: 赣03J001)
- 2、外墙外保温建筑构造 (图集号: 赣02SJ102-1)
- 3、KG卷材、涂膜建筑防水构造图 (图集号: 赣03ZJ207)
- 4、加气混凝土砌块墙体建筑构造 (图集号: 赣03J505)
- 5、住宅厨房卫生间变压式Ⅱ型排气道 (图集号: 赣03J903)
- 6、村镇居民住宅建筑抗震构造详图 (图集号: 赣03G603)
- 7、住宅水、电、燃气三表安装 (图集号: 赣02D401)
- 8、建筑物防雷装置安装 (图集号: 赣02D501)

## 二、04系列图集:

- 1、现浇钢筋混凝土小构件 (图集号: 赣04G311)
- 2、无筋扩展基础及扩展基础 (图集号: 赣04G601)
- 3、轻钢龙骨石膏板隔墙及吊顶 (图集号: 赣04ZJ506)
- 4、住宅集中排气道 (图集号: 赣04ZJ905)